

物件個別明細書

物件番号	1
施設名	那須塩原市役所 本庁舎
所在地	那須塩原市共墾社108番地2
貸付内容	自動販売機設置
貸付場所	1階 ①
貸付面積	1.13㎡
最低入札価格	558,000円
前回契約額	3,645,000円
外形寸法上限	幅 1.25m×奥行 0.90m×高さ 1.95m 以内 ※上記には、放熱スペース等を含む。転倒防止用部材は含まない。
販売品目	清涼飲料水 (缶、ペットボトルの密閉容器)
特記事項	なし
施設開庁日等	月、火、木及び金曜日 8時30分から17時15分まで 水曜日 8時30分から19時00分まで ※閉庁日 土曜日、日曜日、国民の祝日及び年末年始 (年末年始：12月29日から翌年の1月3日まで)
年間売上実績	令和2年度 12,889本 1,792,970円 令和3年度 13,810本 1,933,360円
担当部署連絡先	総務部 財政課 管財係 電話番号：0287-62-7117 E-mail： zaisei@city.nasushiobara.lg.jp

※最低入札価格には、消費税及び地方消費税に相当する額は加算されていません。

物件個別明細書

物 件 番 号	2						
施 設 名	那須塩原市役所 本庁舎						
所 在 地	那須塩原市共墾社108番地2						
貸 付 内 容	自動販売機設置						
貸 付 場 所	1階 ②						
貸 付 面 積	0.90㎡						
最低入札価格	231,000円						
前回契約額	260,700円						
外形寸法上限	幅 1.05m×奥行 0.85m×高さ 1.95m 以内 ※上記には、放熱スペース等を含む。転倒防止用部材は含まない。						
販 売 品 目	コーヒー、コーヒー飲料、清涼飲料水 (コップ型の容器)						
特 記 事 項	<ul style="list-style-type: none"> ・自動販売機はコップ販売式(カップ式)とすること。 ・フタなし、フタつき、フタつき選択のいずれも可とする。 						
施 設 開 庁 日 等	月、火、木及び金曜日 8時30分から17時15分まで 水曜日 8時30分から19時00分まで ※閉庁日 土曜日、日曜日、国民の祝日及び年末年始 (年末年始：12月29日から翌年の1月3日まで)						
年 間 売 上 実 績	<table style="width: 100%; border-collapse: collapse;"> <tr> <td style="width: 30%;">令和2年度</td> <td style="width: 30%; text-align: center;">7,427本</td> <td style="width: 40%; text-align: right;">806,000円</td> </tr> <tr> <td>令和3年度</td> <td style="text-align: center;">6,703本</td> <td style="text-align: right;">735,500円</td> </tr> </table>	令和2年度	7,427本	806,000円	令和3年度	6,703本	735,500円
令和2年度	7,427本	806,000円					
令和3年度	6,703本	735,500円					
担 当 部 署 連 絡 先	総務部 財政課 管財係 電話番号：0287-62-7117 E-mail: zaisei@city.nasushiobara.lg.jp						

※最低入札価格には、消費税及び地方消費税に相当する額は加算されていません。

物件個別明細書

物件番号	3
施設名	那須塩原市役所 本庁舎
所在地	那須塩原市共墾社108番地2
貸付内容	自動販売機設置
貸付場所	1階 ③
貸付面積	0.73㎡
最低入札価格	178,000円
前回契約額	845,250円
外形寸法上限	幅 0.85m×奥行 0.85m×高さ 1.95m 以内 ※上記には、放熱スペース等を含む。転倒防止用部材は含まない。
販売品目	牛乳、乳飲料、清涼飲料水 (紙パックの密閉容器)
特記事項	なし
施設開庁日等	月、火、木及び金曜日 8時30分から17時15分まで 水曜日 8時30分から19時00分まで ※閉庁日 土曜日、日曜日、国民の祝日及び年末年始 (年末年始：12月29日から翌年の1月3日まで)
年間売上実績	令和2年度 5,105本 576,850円 令和3年度 5,388本 614,260円
担当部署連絡先	総務部 財政課 管財係 電話番号：0287-62-7117 E-mail: zaisei@city.nasushiobara.lg.jp

※最低入札価格には、消費税及び地方消費税に相当する額は加算されていません。

物件個別明細書

物件番号	4
施設名	那須塩原市役所 本庁舎
所在地	那須塩原市共墾社108番地2
貸付内容	自動販売機設置
貸付場所	1階 ④
貸付面積	1.07㎡
最低入札価格	296,000円
前回契約額	3,105,000円
外形寸法上限	幅 1.25m×奥行 0.85m×高さ 1.95m 以内 ※上記には、放熱スペース等を含む。転倒防止用部材は含まない。
販売品目	乳酸菌飲料、清涼飲料水 (缶、紙パック、ビンの密閉容器及びペットボトル、ポリスチレン等合成樹脂の密閉容器)
特記事項	なし
施設開庁日等	月、火、木及び金曜日 8時30分から17時15分まで 水曜日 8時30分から19時00分まで ※閉庁日 土曜日、日曜日、国民の祝日及び年末年始 (年末年始：12月29日から翌年の1月3日まで)
年間売上実績	令和2年度 7,588本 1,026,730円 令和3年度 7,048本 946,920円
担当部署連絡先	総務部 財政課 管財係 電話番号：0287-62-7117 E-mail: zaisei@city.nasushiobara.lg.jp

※最低入札価格には、消費税及び地方消費税に相当する額は加算されていません。

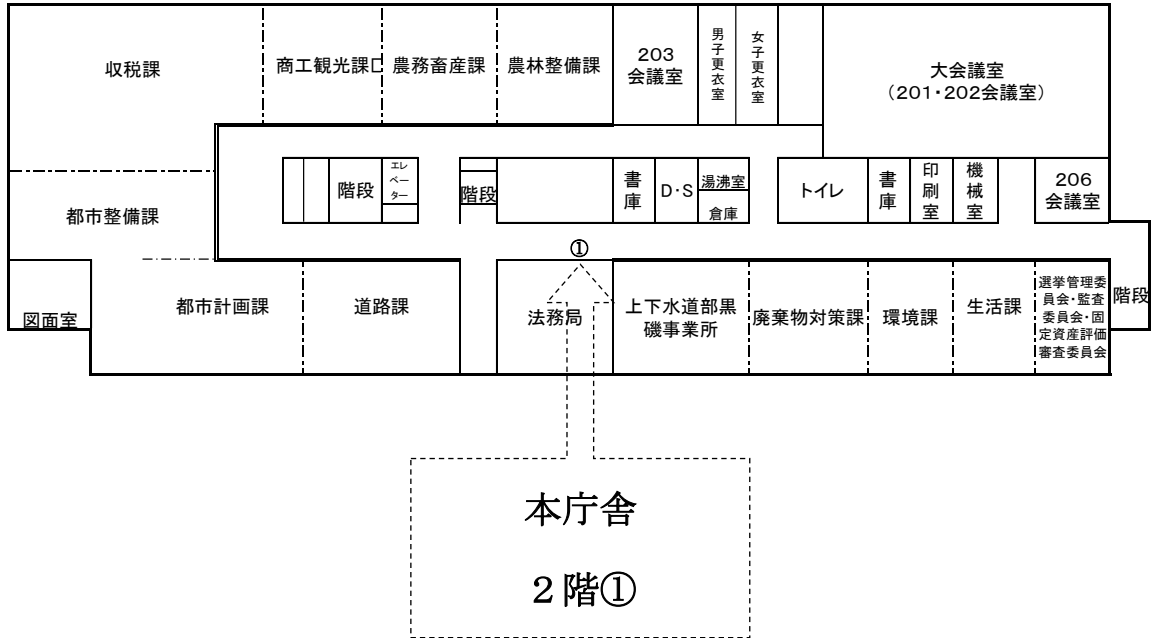
物件個別明細書

物 件 番 号	5						
施 設 名	那須塩原市役所 本庁舎						
所 在 地	那須塩原市共墾社108番地2						
貸 付 内 容	自動販売機設置						
貸 付 場 所	2階 ①						
貸 付 面 積	1.12㎡						
最低入札価格	258,000円						
前回契約額	285,000円						
外形寸法上限	幅 1.40m×奥行 0.80m×高さ 1.95m 以内 ※上記には、放熱スペース等を含む。転倒防止用部材は含まない。						
販 売 品 目	<ul style="list-style-type: none"> ・清涼飲料水（缶、ペットボトル、ビンの密閉容器） ・菓子等食品 						
特 記 事 項	<ul style="list-style-type: none"> ・清涼飲料水の販売機器と菓子等食品の販売機器は、一体型でも分離型でも可とする。 ・清涼飲料水と菓子等食品の販売機器合わせて外形寸法上限を超えないこと。 ・公衆無線LAN機能併設型自動販売機が隣に1台設置してある。 						
施 設 開 庁 日 等	月、火、木及び金曜日 8時30分から17時15分まで 水曜日 8時30分から19時00分まで ※閉庁日 土曜日、日曜日、国民の祝日及び年末年始 （年末年始：12月29日から翌年の1月3日まで）						
年 間 売 上 実 績	<table style="width: 100%; border-collapse: collapse;"> <tr> <td style="width: 30%;">令和2年度</td> <td style="width: 30%; text-align: center;">7,096本</td> <td style="width: 40%; text-align: right;">988,330円</td> </tr> <tr> <td>令和3年度</td> <td style="text-align: center;">5,284本</td> <td style="text-align: right;">733,340円</td> </tr> </table>	令和2年度	7,096本	988,330円	令和3年度	5,284本	733,340円
令和2年度	7,096本	988,330円					
令和3年度	5,284本	733,340円					
担 当 部 署 連 絡 先	総務部 財政課 管財係 電話番号：0287-62-7117 E-mail: zaisei@city.nasushiobara.lg.jp						

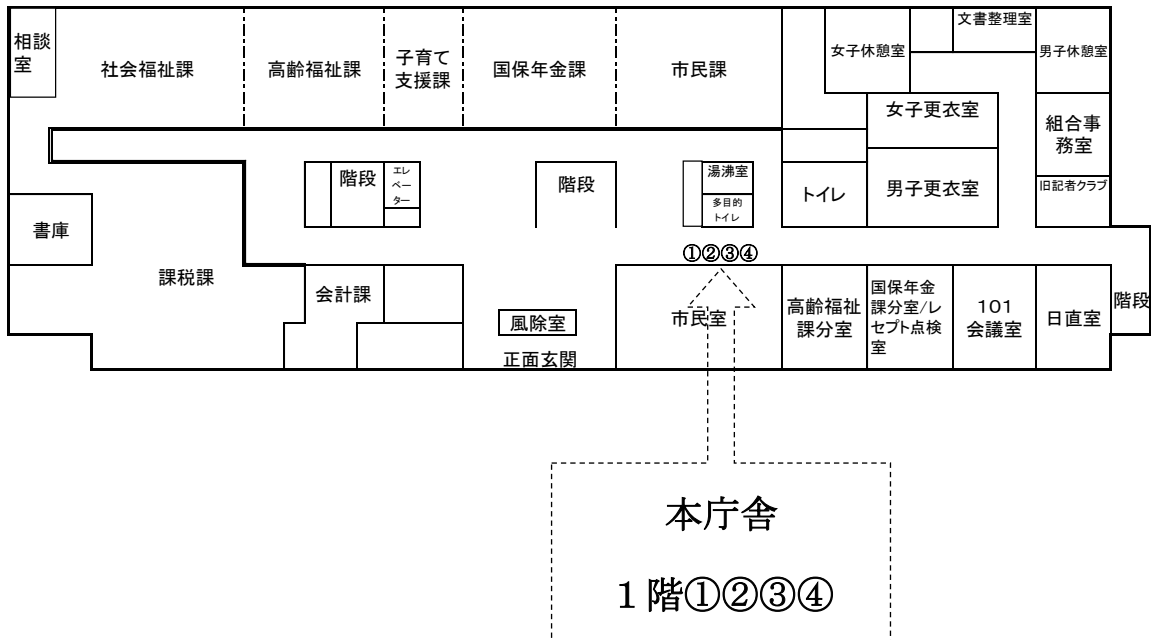
※最低入札価格には、消費税及び地方消費税に相当する額は加算されていません。

【 貸付場所案内図 】

本庁舎2階



本庁舎1階



物件個別明細書

物 件 番 号	6
施 設 名	那須塩原クリーンセンター
所 在 地	那須塩原市臺沼593番地
貸 付 内 容	自動販売機設置
貸 付 場 所	管理棟屋外 ①
貸 付 面 積	1.50㎡
最低入札価格	79,000円
前 回 契 約 額	356,400円
外 形 寸 法 上 限	幅 1.50m×奥行 1.00m×高さ 2.00m 以内 ※上記には、放熱スペース等を含む。転倒防止用部材は含まない。
販 売 品 目	清涼飲料水 (缶、ペットボトル、ビン、紙パックの密閉容器)
特 記 事 項	なし
施 設 開 庁 日 等	月曜日から土曜日 9時00分から17時00分まで ※休業日 日曜日及び1月1日から1月3日まで
年 間 売 上 実 績	令和2年度 2,426本 271,550円 令和3年度 2,308本 259,090円
担 当 部 署 連 絡 先	生活環境部 廃棄物対策課 施設係 電話番号：0287-62-7030 E-mail: haikibutsu@city.nasushiobara.lg.jp

※最低入札価格には、消費税及び地方消費税に相当する額は加算されていません。

物件個別明細書

物 件 番 号	7
施 設 名	那須塩原クリーンセンター
所 在 地	那須塩原市藁沼593番地
貸 付 内 容	自動販売機設置
貸 付 場 所	管理棟屋外 ②
貸 付 面 積	1.50㎡
最低入札価格	50,000円
前回契約額	33,000円
外形寸法上限	幅 1.50m×奥行 1.00m×高さ 2.00m 以内 ※上記には、放熱スペース等を含む。転倒防止用部材は含まない。
販 売 品 目	清涼飲料水 (缶、ペットボトル、ビン、紙パックの密閉容器)
特 記 事 項	なし
施 設 開 庁 日 等	月曜日から土曜日 9時00分から17時00分まで ※休業日 日曜日及び1月1日から1月3日まで
年 間 売 上 実 績	令和2年度 1,324本 155,680円 令和3年度 1,518本 180,360円
担 当 部 署 連 絡 先	生活環境部 廃棄物対策課 施設係 電話番号：0287-62-7030 E-mail: haikibutsu@city.nasushiobara.lg.jp

※最低入札価格には、消費税及び地方消費税に相当する額は加算されていません。

物件個別明細書

物件番号	8
施設名	那須塩原クリーンセンター
所在地	那須塩原市藁沼593番地
貸付内容	自動販売機設置
貸付場所	熱回収施設棟屋外 ①
貸付面積	1.50㎡
最低入札価格	42,000円
前回契約額	87,000円
外形寸法上限	幅 1.50m×奥行 1.00m×高さ 2.00m 以内 ※上記には、放熱スペース等を含む。転倒防止用部材は含まない。
販売品目	清涼飲料水 (缶、ペットボトル、ビン、紙パックの密閉容器)
特記事項	なし
施設開庁日等	月曜日から土曜日 9時00分から17時00分まで ※休業日 日曜日及び1月1日から1月3日まで
年間売上実績	令和2年度 1,202本 134,480円 令和3年度 1,350本 151,410円
担当部署連絡先	生活環境部 廃棄物対策課 施設係 電話番号：0287-62-7030 E-mail: haikibutsu@city.nasushiobara.lg.jp

※最低入札価格には、消費税及び地方消費税に相当する額は加算されていません。

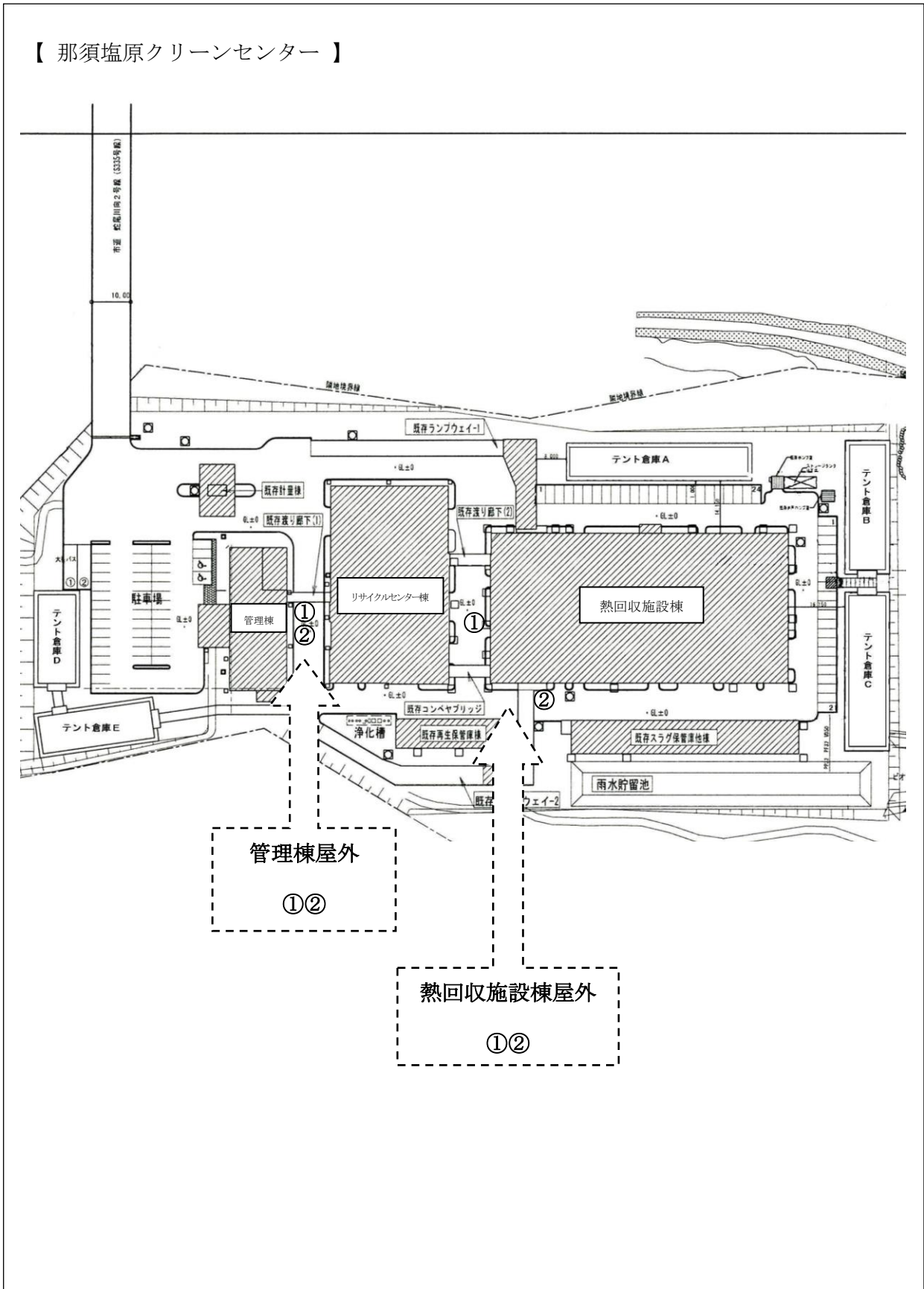
物件個別明細書

物件番号	9
施設名	那須塩原クリーンセンター
所在地	那須塩原市藁沼593番地
貸付内容	自動販売機設置
貸付場所	熱回収施設棟屋外 ②
貸付面積	1.50㎡
最低入札価格	132,000円
前回契約額	117,000円
外形寸法上限	幅 1.50m×奥行 1.00m×高さ 2.00m 以内 ※上記には、放熱スペース等を含む。転倒防止用部材は含まない。
販売品目	清涼飲料水 (缶、ペットボトル、ビン、紙パックの密閉容器)
特記事項	なし
施設開庁日等	月曜日から土曜日 9時00分から17時00分まで ※休業日 日曜日及び1月1日から1月3日まで
年間売上実績	令和2年度 3,773本 441,670円 令和3年度 3,785本 439,680円
担当部署連絡先	生活環境部 廃棄物対策課 施設係 電話番号：0287-62-7030 E-mail: haikibutsu@city.nasushiobara.lg.jp

※最低入札価格には、消費税及び地方消費税に相当する額は加算されていません。

【 貸付場所案内図 】

【 那須塩原クリーンセンター 】



物件個別明細書

物件番号	10	
施設名	鳥野目河川公園	
所在地	那須塩原市鳥野目391番地1	
貸付内容	自動販売機設置	
貸付場所	シャワー棟付近屋外 ①	
貸付面積	1.50㎡	
最低入札価格	61,000円	
前回契約額	96,000円	
外形寸法上限	幅 1.50m×奥行 1.00m×高さ 2.00m 以内 ※上記には、放熱スペース等を含む。転倒防止用部材は含まない。	
販売品目	清涼飲料水 (缶、ペットボトル、ビン、紙パックの密閉容器)	
特記事項	なし	
施設開庁日等	供用日：1月1日から12月31日まで 供用時間：終日	
年間売上実績	令和2年度	1,685本 194,506円
	令和3年度	1,831本 214,821円
担当部署連絡先	建設部 都市整備課 都市整備係 電話番号：0287-62-7160 E-mail: toshiseibi@city.nasushiobara.lg.jp	

※最低入札価格には、消費税及び地方消費税に相当する額は加算されていません。

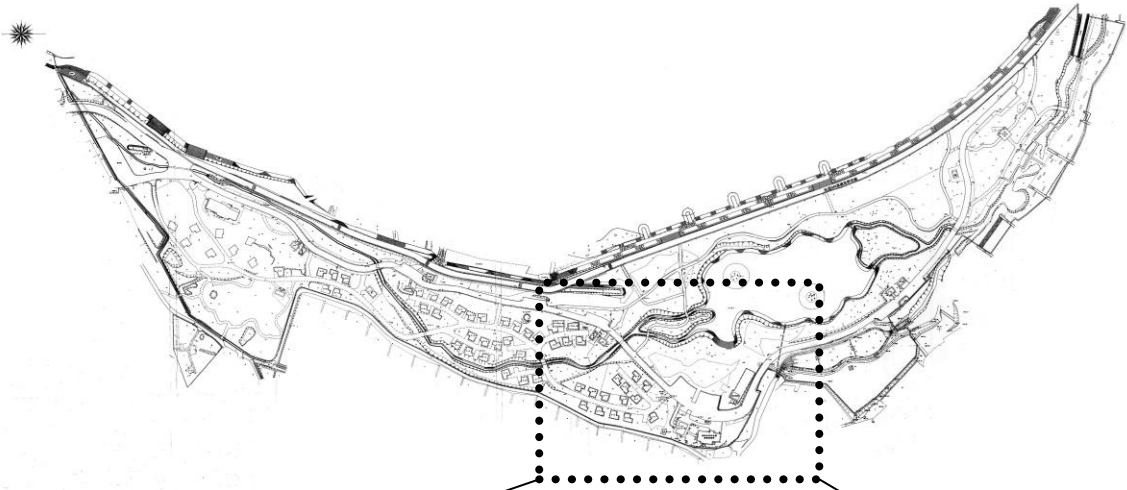
物件個別明細書

物 件 番 号	1 1
施 設 名	鳥野目河川公園
所 在 地	那須塩原市鳥野目391番地1
貸 付 内 容	自動販売機設置
貸 付 場 所	シャワー棟付近屋外 ②
貸 付 面 積	1.50㎡
最低入札価格	46,000円
前回契約額	96,000円
外形寸法上限	幅 1.50m×奥行 1.00m×高さ 2.00m 以内 ※上記には、放熱スペース等を含む。転倒防止用部材は含まない。
販 売 品 目	清涼飲料水 (缶、ペットボトル、ビン、紙パックの密閉容器)
特 記 事 項	なし
施設開庁日等	供 用 日：1月1日から12月31日まで 供用時間：終日
年間売上実績	令和2年度 1,470本 174,714円 令和3年度 1,156本 135,109円
担当部署連絡先	建設部 都市整備課 都市整備係 電話番号：0287-62-7160 E-mail: toshiseibi@city.nasushiobara.lg.jp

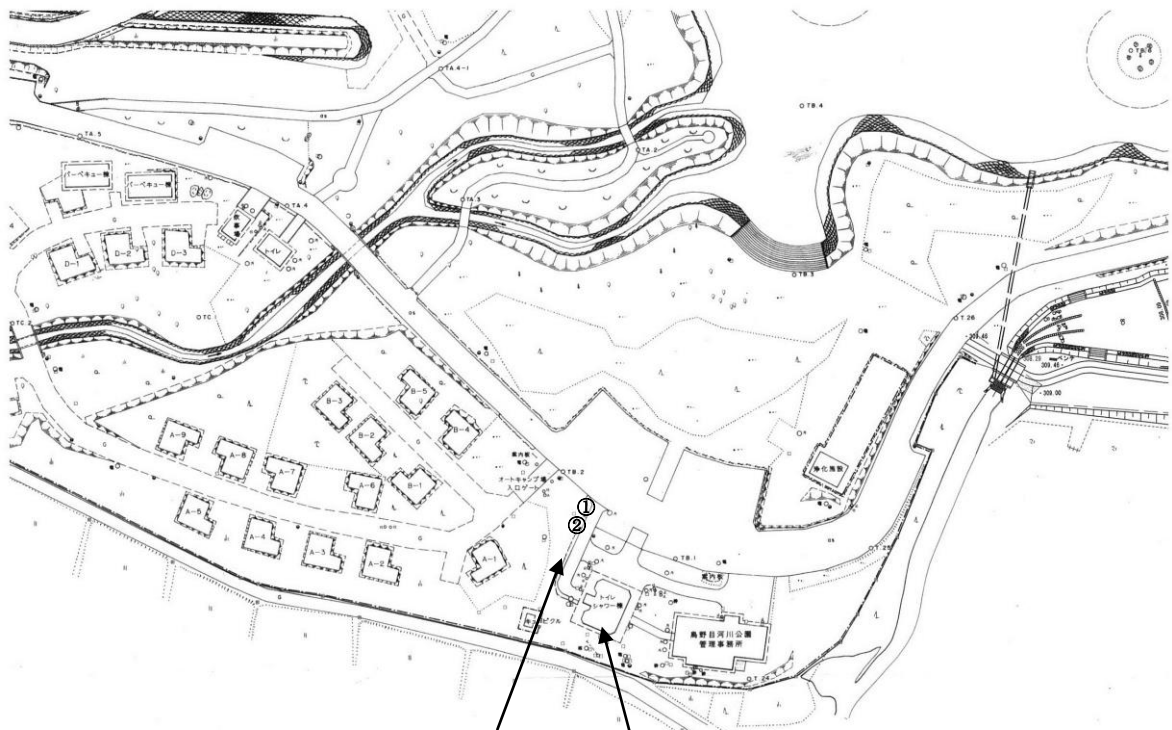
※最低入札価格には、消費税及び地方消費税に相当する額は加算されていません。

【 貸付場所案内図 】

【 鳥野目河川公園平面図 】



【 シャワー棟周辺平面図 】



貸付場所①②

シャワー棟

物件個別明細書

物 件 番 号	1 2		
施 設 名	塩原温泉家族旅行村（箱の森プレイパーク）		
所 在 地	那須塩原市中塩原字箱の森		
貸 付 内 容	自動販売機設置		
貸 付 場 所	管理棟 ①		
貸 付 面 積	1. 5 0 m ²		
最低入札価格	2 1, 0 0 0 円		
前 回 契 約 額	5 7, 0 0 0 円		
外 形 寸 法 上 限	幅 1.50m×奥行 1.00m×高さ 2.00m 以内 ※上記には、放熱スペース等を含む。転倒防止用部材は含まない。		
販 売 品 目	清涼飲料水（缶、ビン、ペットボトル、紙パックの密閉容器）		
特 記 事 項	特になし		
施 設 開 庁 日 等	箱の森プレイパーク：午前9時から午後5時まで 遊湯センター：午前10時から午後8時まで ※休村日：7月20日から8月31日までを除く毎週水曜日（祝祭日の場合は翌日）及び年始年末（12月29日から1月3日まで） ※冬季休館（12月1日～3月31日）：ケビン、バーベキュー場、遊湯センター、ホビーの里、自転車広場		
年 間 売 上 実 績	令和2年度	5 3 5 本	6 5, 4 9 1 円
	令和3年度	6 6 8 本	8 1, 0 2 8 円
担 当 部 署 連 絡 先	塩原支所 産業観光建設課 観光商工係 電話番号：0 2 8 7 - 3 2 - 2 9 1 4 E - mail: s-sankanken@city.nasushiobara.lg.jp		

※最低入札価格には、消費税及び地方消費税に相当する額は加算されていません。

物件個別明細書

物 件 番 号	1 3
施 設 名	塩原温泉家族旅行村（箱の森プレイパーク）
所 在 地	那須塩原市中塩原字箱の森
貸 付 内 容	自動販売機設置
貸 付 場 所	遊湯センター ①
貸 付 面 積	0.96㎡
最低入札価格	36,000円
前回契約額	48,000円
外形寸法上限	幅 1.20m×奥行 0.80m×高さ 2.00m 以内 ※上記には、放熱スペース等を含む。転倒防止用部材は含まない。
販 売 品 目	清涼飲料水（缶、ビン、ペットボトル、紙パックの密閉容器）
特 記 事 項	前回まで並べて自動販売機を2台設置していたが、今回1台に減らした。
施 設 開 庁 日 等	箱の森プレイパーク：午前9時から午後5時まで 遊湯センター：午前10時から午後8時まで ※休村日：7月20日から8月31日までを除く毎週水曜日（祝祭日の場合は翌日）及び年始年末（12月29日から1月3日まで） ※冬季休館（12月1日～3月31日）：ケビン、バーベキュー場、遊湯センター、ホビーの里、自転車広場
年 間 売 上 実 績	令和2年度 996本 108,677円 令和3年度 1,236本 132,596円
担 当 部 署 連 絡 先	塩原支所 産業観光建設課 観光商工係 電話番号：0287-32-2914 E-mail: s-sankanken@city.nasushiobara.lg.jp

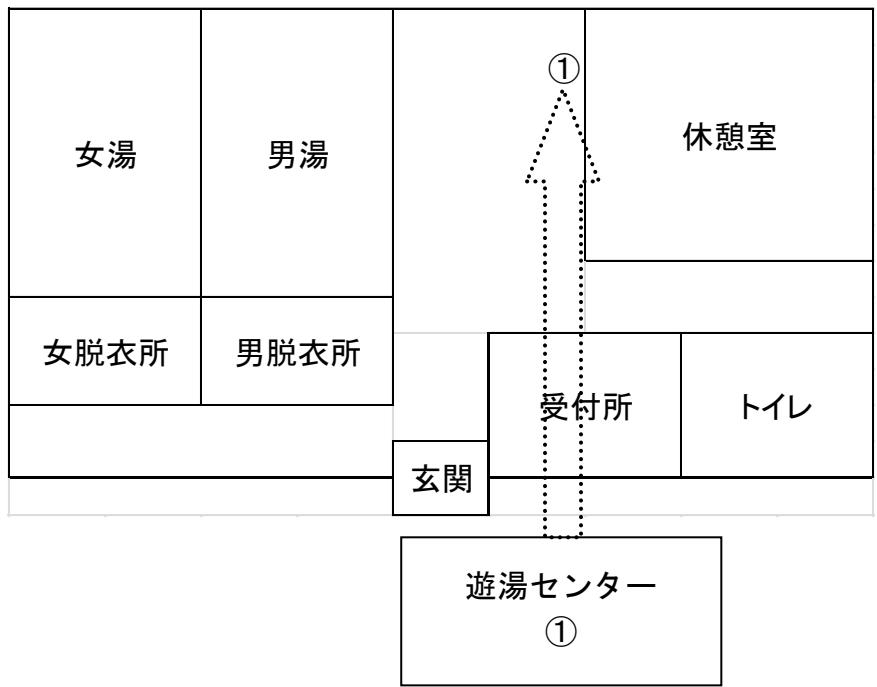
※最低入札価格には、消費税及び地方消費税に相当する額は加算されていません。

【貸付場所案内図】

【箱の森プレイパーク管内図】



【遊湯センター】



物件個別明細書

物 件 番 号	1 4		
施 設 名	塩原温泉家族旅行村（箱の森プレイパーク）		
所 在 地	那須塩原市中塩原字箱の森		
貸 付 内 容	自動販売機設置		
貸 付 場 所	自遊館 ①		
貸 付 面 積	1.50㎡		
最低入札価格	14,000円		
前回契約額	27,000円		
外形寸法上限	幅 1.50m×奥行 1.00m×高さ 2.00m 以内 ※上記には、放熱スペース等を含む。転倒防止用部材は含まない。		
販 売 品 目	清涼飲料水（缶、ビン、ペットボトル、紙パックの密閉容器）		
特 記 事 項	なし		
施 設 開 庁 日 等	箱の森プレイパーク：午前9時から午後5時まで 遊湯センター：午前10時から午後8時まで ※休村日：7月20日から8月31日までを除く毎週水曜日（祝祭日の場合は翌日）及び年始年末（12月29日から1月3日まで） ※冬季休館（12月1日～3月31日）：ケビン、バーベキュー場、遊湯センター、ホビーの里、自転車広場		
年 間 売 上 実 績	令和2年度	363本	44,710円
	令和3年度	401本	48,877円
担 当 部 署 連 絡 先	塩原支所 産業観光建設課 観光商工係 電話番号：0287-32-2914 E-mail: s-sankanken@city.nasushiobara.lg.jp		

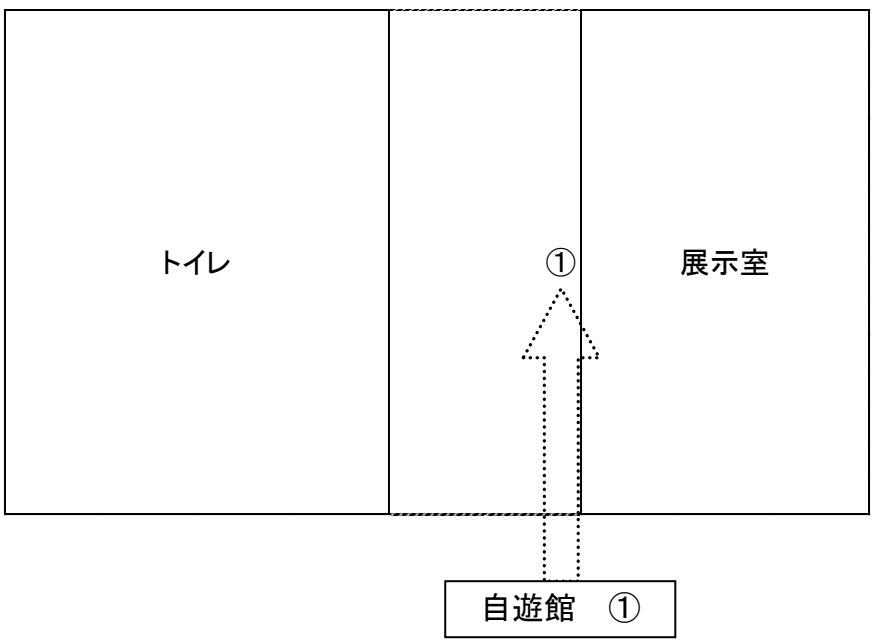
※最低入札価格には、消費税及び地方消費税に相当する額は加算されていません。

【貸付場所案内図】

【箱の森プレイパーク管内図】



【自遊館】



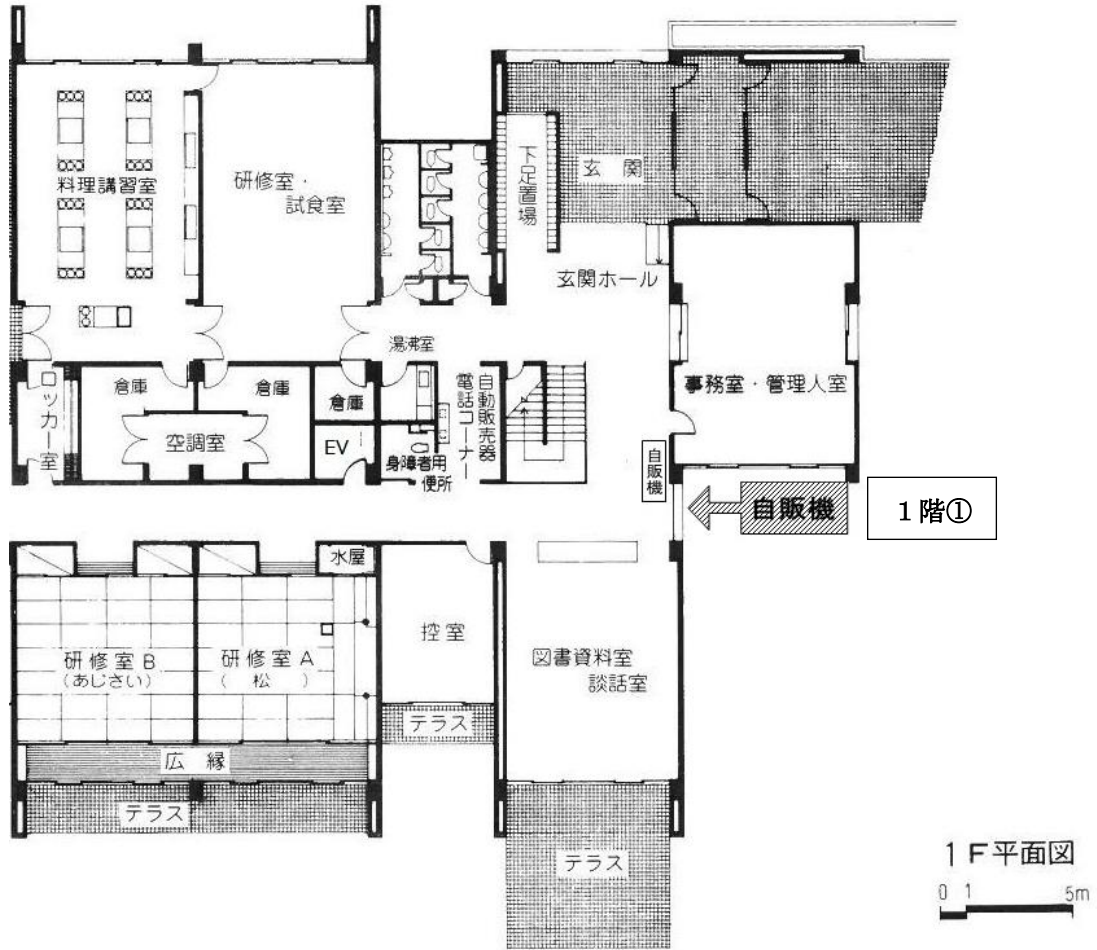
物件個別明細書

物件番号	15		
施設名	厚崎公民館		
所在地	那須塩原市上厚崎500番地1		
貸付内容	自動販売機設置		
貸付場所	1階 ①		
貸付面積	0.99㎡		
最低入札価格	22,000円		
前回契約額	264,000円		
外形寸法上限	幅 1.09m×奥行 0.90m×高さ 2.00m 以内 ※上記には、放熱スペース等を含む。転倒防止用部材は含まない。		
販売品目	清涼飲料水 (缶、ペットボトル、ビン、紙パックの密閉容器)		
特記事項	なし		
施設開庁日等	開館時間 9時00分から22時00分又は貸館終了まで (貸館がないときは18時30分まで) ※閉館日 国民の祝日及び年末年始 (年末年始：12月29日から翌年の1月3日まで)		
年間売上実績	令和2年度	431本	53,095円
	令和3年度	761本	94,520円
担当部署連絡先	教育部 生涯学習課 厚崎公民館 電話番号：0287-60-1166 E-mail: ph-atsusaki@city.nasushiobara.lg.jp		

※最低入札価格には、消費税及び地方消費税に相当する額は加算されていません。

【 貸付場所案内図 】

【 厚崎公民館 1階 】

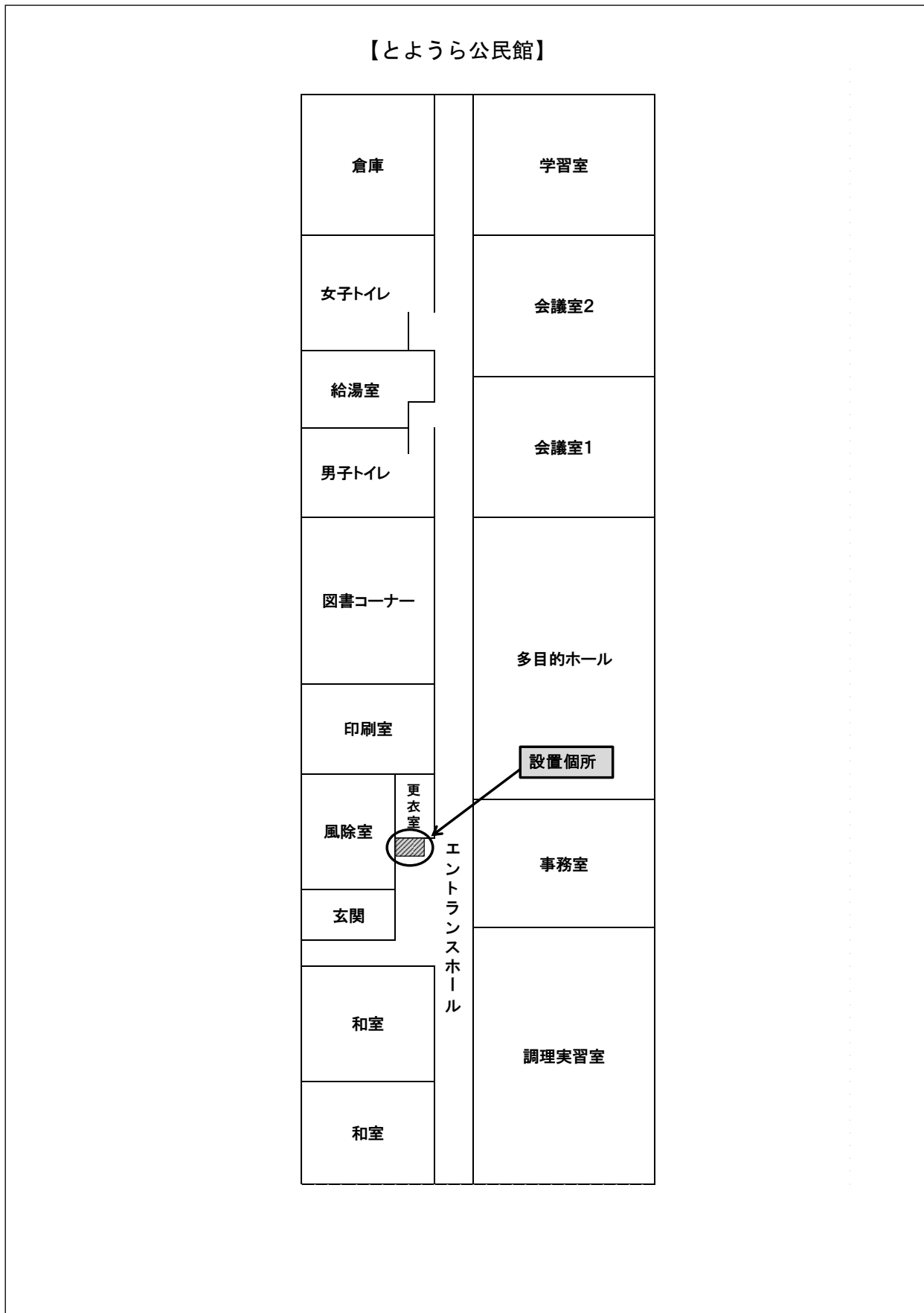


物件個別明細書

物 件 番 号	1 6	
施 設 名	とようら公民館	
所 在 地	那須塩原市東豊浦 2 3 番地 1 1 0	
貸 付 内 容	自動販売機設置	
貸 付 場 所	風除室①	
貸 付 面 積	0. 9 6 m ²	
最低入札価格	2 3, 0 0 0 円	
前 回 契 約 額	1 2 0, 0 0 0 円	
外 形 寸 法 上 限	幅 1. 20m×奥行 0. 80m×高さ 1. 90m 以内 ※上記には、放熱スペース等を含む。転倒防止用部材は含まない。	
販 売 品 目	清涼飲料水 (缶、ビン、ペットボトル、紙パックの密閉容器)	
特 記 事 項	なし	
施 設 開 庁 日 等	開館時間 9時00分から22時00分又は貸館終了まで (貸館がないときは18時30分まで) ※閉館日 国民の祝日及び年末年始 (年末年始：12月29日から翌年の1月3日まで)	
年 間 売 上 実 績	令和2年度	449本 55,291円
	令和3年度	821本 101,764円
担 当 部 署 連 絡 先	教育部 生涯学習課 とようら公民館 電話番号：0287-60-3122 E-mail: ph-toyoura@city.nasushiobara.lg.jp	

※最低入札価格には、消費税及び地方消費税に相当する額は加算されていません。

【貸付場所案内図】

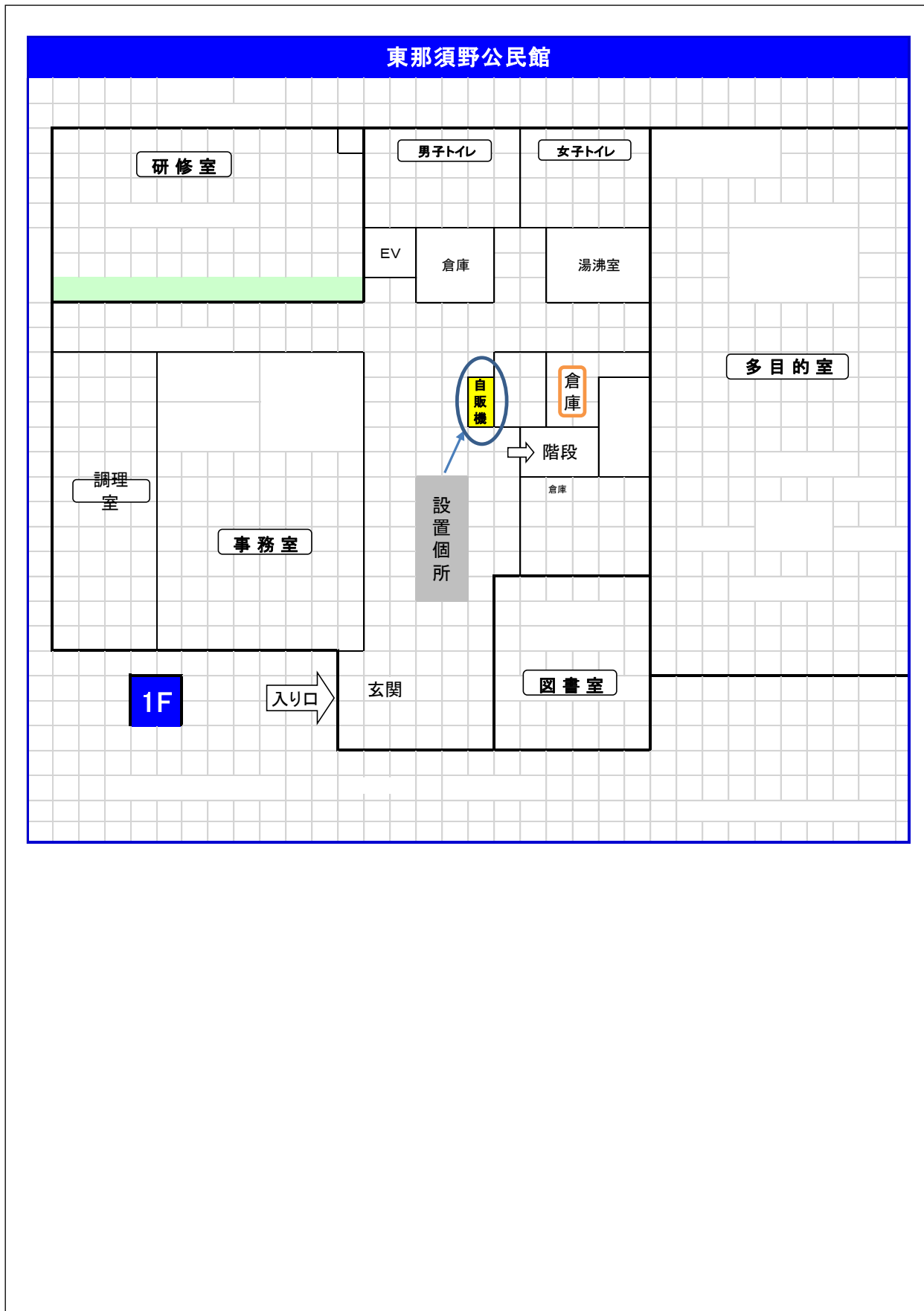


物件個別明細書

物件番号	17
施設名	東那須野公民館
所在地	那須塩原市東小屋474番地11
貸付内容	自動販売機設置
貸付場所	1階ロビー①
貸付面積	0.84㎡
最低入札価格	13,000円
前回契約額	90,000円
外形寸法上限	幅 1.20m×奥行 0.70m×高さ 1.95m 以内 ※上記には、放熱スペース等を含む。転倒防止用部材は含まない。
販売品目	清涼飲料水 (ペットボトル、缶の密閉容器)
特記事項	なし
施設開庁日等	開館時間 9時00分から22時00分又は貸館終了まで (貸館がないときは18時30分まで) ※閉館日 国民の祝日及び年末年始 (年末年始：12月29日から翌年の1月3日まで)
参 考	令和2年度 211本 25,792円 令和3年度 533本 64,802円
担当部署連絡先	教育部 生涯学習課 東那須野公民館 電話番号：0287-67-1163 E-mail: ph-higashinasu@city.nasushiobara.lg.jp

※最低入札価格には、消費税及び地方消費税に相当する額は加算されていません。

【 貸付場所案内図 】



物件個別明細書

物件番号	18		
施設名	黒磯文化会館		
所在地	那須塩原市上厚崎490番地		
貸付内容	自動販売機設置		
貸付場所	ロビー ①		
貸付面積	0.80㎡		
最低入札価格	27,000円(2年9か月分)		
前回契約額	819,900円(3か年分)		
外形寸法上限	幅 1.00m×奥行 0.80m×高さ 2.00m 以内 ※上記には、放熱スペース等を含む。転倒防止用部材は含まない。		
販売品目	清涼飲料水 (缶、ビン、ペットボトルの密閉容器)		
特記事項	令和5年4月1日から令和5年6月30日までの期間は、施設改修工事のため、貸館無し		
施設開庁日等	火曜日から日曜日 9時00分から22時00分まで ※閉館日 月曜日(その日が国民の祝日に当たるときは翌日) 及び年末年始 (年末年始: 12月28日から翌年の1月4日まで)		
年間売上実績	令和2年度	670本	87,470円
	令和3年度	938本	115,910円
担当部署連絡先	教育部 生涯学習課 文化振興係 電話番号: 0287-37-5419 E-mail: shougai@city.nasushiobara.lg.jp		

※最低入札価格には、消費税及び地方消費税に相当する額は加算されていません。

物件個別明細書

物 件 番 号	1 9		
施 設 名	黒磯文化会館		
所 在 地	那須塩原市上厚崎490番地		
貸 付 内 容	自動販売機設置		
貸 付 場 所	ロビー ②		
貸 付 面 積	0.64㎡		
最低入札価格	21,000円(2年9か月分)		
前回契約額	105,000円(3か年分)		
外形寸法上限	幅0.80m×奥行0.80m×高さ2.00m 以内 ※上記には、放熱スペース等を含む。転倒防止用部材は含まない。		
販 売 品 目	清涼飲料水 (缶、ビン、ペットボトルの密閉容器)		
特 記 事 項	令和5年4月1日から令和5年6月30日までの期間は、施設改修工事のため、貸館無し		
施設開庁日等	火曜日から日曜日 9時00分から22時00分まで ※閉館日 月曜日(その日が国民の祝日に当たるときは翌日) 及び年末年始 (年末年始: 12月28日から翌年の1月4日まで)		
年間売上実績	令和2年度	574本	71,578円
	令和3年度	673本	83,190円
担当部署連絡先	教育部 生涯学習課 文化振興係 電話番号: 0287-37-5419 E-mail: shougai@city.nasushiobara.lg.jp		

※最低入札価格には、消費税及び地方消費税に相当する額は加算されていません。

物件個別明細書

物 件 番 号	20		
施 設 名	黒磯文化会館		
所 在 地	那須塩原市上厚崎490番地		
貸 付 内 容	自動販売機設置		
貸 付 場 所	ロビー ③		
貸 付 面 積	0.98㎡		
最低入札価格	22,000円(2年9か月分)		
前回契約額	90,000円(3か年分)		
外形寸法上限	幅 1.09m×奥行 0.90m×高さ 2.00m 以内 ※上記には、放熱スペース等を含む。転倒防止用部材は含まない。		
販 売 品 目	清涼飲料水 (缶、ビン、ペットボトルの密閉容器)		
特 記 事 項	令和5年4月1日から令和5年6月30日までの期間は、施設改修工事のため、貸館無し		
施設開庁日等	火曜日から日曜日 9時00分から22時00分まで ※閉館日 月曜日(その日が国民の祝日に当たるときは翌日) 及び年末年始 (年末年始：12月28日から翌年の1月4日まで)		
年間売上実績	令和2年度	619本	80,055円
	令和3年度	658本	82,983円
担当部署連絡先	教育部 生涯学習課 文化振興係 電話番号：0287-37-5419 E-mail: shougai@city.nasushiobara.lg.jp		

※最低入札価格には、消費税及び地方消費税に相当する額は加算されていません。

【貸付場所案内図】

【黒磯文化会館】

