

那須塩原市の給与・定員管理等について

1 総括

(1) 人件費の状況（普通会計決算）

区分	住民基本台帳人口 (平成20年度末)	歳出額 A	実質収支	人件費 B	人件費率 B/A	(参考) 平成19年度の人件費率
平成20年度	人 116,295	千円 44,591,860	千円 1,005,768	千円 6,361,032	% 14.3	% 17.9

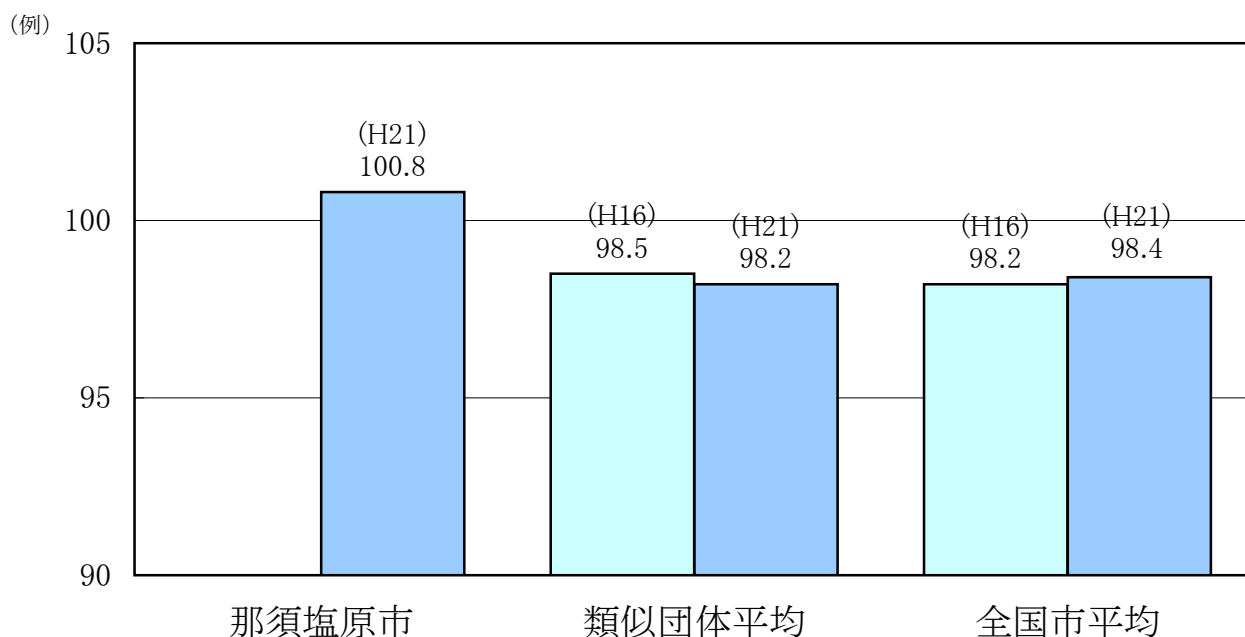
(2) 職員給与費の状況（普通会計決算）

区分	職員数 A	給与				一人当たり 給与費 B/A	(参考)一般市平均 一人当たり給与費
		給料	職員手当	期末・勤勉手当	計 B		
平成20年度	人 798	千円 3,075,143	千円 426,571	千円 1,248,501	千円 4,750,215	千円 5,953	千円 5,946

- (注) 1 職員手当には退職手当を含まない。
2 職員数は、平成20年4月1日現在の人数である。

(3) 特記事項

(4) ラスパイレス指数の状況（各年4月1日現在）



- (注) 1 ラスパイレス指数とは、国家公務員の給与水準を100とした場合の地方公務員の給与水準を示す指数である。
2 類似団体平均とは、人口規模、産業構造が類似している団体のラスパイレス指数を単純平均したものである。

2 職員の平均給与月額、初任給等の状況

(1) 職員の平均年齢、平均給料月額及び平均給与月額の状況（平成21年4月1日現在）

①一般行政職

区分	平均年齢	平均給料月額	平均給与月額	平均給与月額 (国ベース)
那須塩原市	43.7 歳	346,200 円	404,084 円	371,369 円
栃木県	44.2 歳	359,200 円	436,577 円	390,394 円
国	41.5 歳	325,521 円	—	391,770 円
類似団体	43.8 歳	340,787 円	406,300 円	374,911 円

②技能労務職

区分	公務員					民間			参考 A/B
	平均年齢	職員数	平均給料月額	平均給与月額 (A)	平均給与月額 (国ベース)	対応する民間 の類似職種	平均年齢	平均給与月額 (B)	
那須塩原市	48.7歳	76人	304,500円	322,814円	315,205円	—	—	—	—
うち清掃職員	42.7歳	5人	278,200円	307,280円	293,050円	廃棄物処理	43.3歳	299,800円	1.03
うち学校給食員	47.0歳	18人	273,700円	281,477円	279,137円	調理師	44.3歳	259,800円	1.08
うち用務員	50.4歳	19人	312,700円	325,548円	320,569円	用務員	53.9歳	227,200円	1.43
うち自動車運転手	48.2歳	34人	322,700円	352,859円	341,820円	自家用乗用	39.7歳	333,200円	1.06
栃木県	47.0歳	486人	326,779円	377,211円	353,118円	—	—	—	—
国	49.2歳	4,429人	285,548円	—	322,737円	—	—	—	—
類似団体	歳	人	円	円	円	—	—	—	—

区分	参考		
	年収ベース(試算値)の比較		
	公務員 (C)	民間 (D)	C/D
那須塩原市	—	—	—
うち清掃職員	6,015,492円	4,192,600円	1.28
うち学校給食員	4,699,052円	3,455,000円	1.52
うち用務員	5,541,320円	3,284,300円	1.66
うち自動車運転手	5,858,228円	4,214,800円	1.39

※民間データは、賃金構造基本統計調査において公表されているデータを使用している。(平成16～18年の3ヶ年平均)

※技能労務職の職種と民間の職種等の比較にあたり、年齢、業務内容、雇用形態等の点において完全に一致しているものではない。

※年収ベースの「公務員(C)」及び「民間(D)」のデータは、それぞれ平均給与月額を12倍したものに、公務員においては前年度に支給された期末・勤勉手当、民間においては前年に支給された年間賞与の額を加えた試算値である。

③教育職

区分	平均年齢	平均給料月額	平均給与月額
那須塩原市	45.7 歳	399,554 円	486,639 円
栃木県	— 歳	— 円	— 円
国	— 歳	— 円	— 円
類似団体	42.8 歳	331,298 円	356,524 円

(注) 1 「平均給料月額」とは、平成21年4月1日現在における各職種ごとの職員の基本給の平均である。

2 「平均給与月額」とは、給料月額と毎月支払われる扶養手当、地域手当、住居手当、時間外勤務手当などのすべての諸手当の額を合計したものであり、地方公務員給与実態調査において明らかにされているものである。

また、下段は国家公務員の平均給与月額には時間外勤務手当、特殊勤務手当等の手当が含まれていないことから、比較のため国家公務員と同じベースで再計算したものである。

(2) 職員の初任給の状況（平成21年4月1日現在）

区 分		那須塩原市	栃 木 県	国
一般行政職	大 学 卒	172,200 円	178,800 円	172,200 円
	高 校 卒	144,500 円	144,500 円	140,100 円
技能労務職	高 校 卒	137,200 円	140,100 円	- -
	中 学 卒	129,200 円	- 円	- -
教 育 職	大 学 卒	- 円	- 円	- -
	高 校 卒	- 円	- 円	- -

(3) 職員の経験年数別・学歴別平均給料月額状況（平成21年4月1日現在）

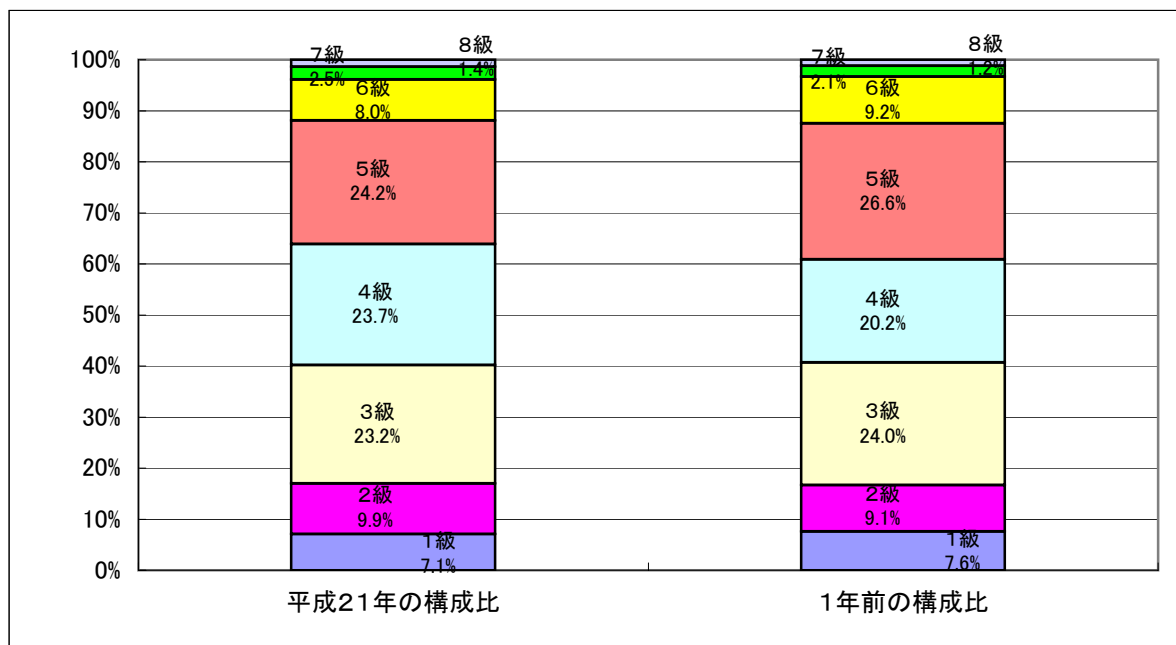
区 分		経 験 年 数 1 0 年	経 験 年 数 1 5 年	経 験 年 数 2 0 年
一般行政職	大 学 卒	259,125 円	308,882 円	374,657 円
	高 校 卒	226,233 円	276,533 円	349,633 円
技能労務職	高 校 卒	232,066 円	273,686 円	296,100 円
	中 学 卒	円	円	円
教 育 職	大 学 卒	- 円	- 円	- 円
	高 校 卒	円	- 円	- 円

3 一般行政職の級別職員数等の状況

(1) 一般行政職の級別職員数の状況（平成21年4月1日現在）

区分	標準的な職務内容	職員数	構成比
8 級	参事	8 人	1.4 %
7 級	参事 困難な業務を分掌する副参事	14 人	2.5 %
6 級	副参事 困難な業務を分掌する主幹	44 人	8.0 %
5 級	主幹 副主幹	134 人	24.2 %
4 級	主査	131 人	23.7 %
3 級	主任	128 人	23.2 %
2 級	困難な業務を分掌する主事、技師、保健師、准看護師、保育士、管理栄養士	55 人	9.9 %
1 級	主事、技師、保健師、准看護師、保育士、管理栄養士	39 人	7.1 %

- (注) 1 那須塩原市の給与条例に基づく給料表の級区分による職員数である。
 2 標準的な職務内容とは、それぞれの級に該当する代表的な職務である。



(2) 昇給への勤務成績の反映状況

職員の勤務成績については、人事評価制度構築中であり昇給には反映していません。

4 職員の手当の状況

(1) 期末手当・勤勉手当

那須塩原市	栃木県	国
1人当たり平均支給額(平成20年度) 1,622 千円	1人当たり平均支給額(平成20年度) 1,961 千円	—
(平成20年度支給割合) 期末手当 3 月分 (1.6) 月分 勤勉手当 1.45 月分 (0.75) 月分	(平成20年度支給割合) 期末手当 3 月分 (1.6) 月分 勤勉手当 1.45 月分 (0.75) 月分	(平成20年度支給割合) 期末手当 3 月分 (1.6) 月分 勤勉手当 1.45 月分 (0.75) 月分
(加算措置の状況) 職制上の段階、職務の級等による加算措置	(加算措置の状況) 職制上の段階、職務の級等による加算措置	(加算措置の状況) 職制上の段階、職務の級等による加算措置

(注) ()内は、再任用職員に係る支給割合である。

【参考】勤勉手当への勤務実績の反映状況(一般行政職)

職員の勤務成績については、人事評価制度構築中であり勤勉手当には反映していません。

(2) 退職手当(平成21年4月1日現在)

那須塩原市			国		
(支給率)	自己都合	勸奨・定年	(支給率)	自己都合	勸奨・定年
勤続20年	23.50 月分	30.55 月分	勤続20年	23.50 月分	30.55 月分
勤続25年	33.50 月分	41.34 月分	勤続25年	33.50 月分	41.34 月分
勤続35年	47.50 月分	59.28 月分	勤続35年	47.50 月分	59.28 月分
最高限度額	59.28 月分	59.28 月分	最高限度額	59.28 月分	59.28 月分
その他の加算措置 (定年前早期退職特別措置 3%~30%)			その他の加算措置 (定年前早期退職特別措置 2%~20%)		
1人当たり平均支給額 19,414 千円 27,355 千円					

(注) 退職手当の1人当たり平均支給額は、平成20年度に退職した職員に支給された平均額である。

(3) 地域手当（平成21年4月1日現在）

支給実績(平成20年度決算)		0 千円	
支給職員1人当たり平均支給年額(平成20年度決算)		0 円	
支給対象地域	支給率	支給対象職員数	国の制度(支給率)
なし	0 %	0 人	0 %

(4) 特殊勤務手当（平成21年4月1日現在）

支給実績(平成20年度決算)		2,828 千円	
支給職員1人当たり平均支給年額(平成20年度決算)		56,562 円	
職員全体に占める手当支給職員の割合(平成20年度)		6.3 %	
手当の種類(手当数)		10	
手当の名称	主な支給対象職員	主な支給対象業務	左記職員に対する支給単価
税及び公共料金等の滞納未納整理事務手当	市税徴収に従事する職員	滞納未納整理事務	日額300円
	市税徴収に従事する職員	動産差押	日額400円
社会福祉業務手当	福祉事務所に勤務する職員	生活保護業務	日額300円
感染症予防の消毒作業手当	保健業務従事職員	感染症予防のための消毒作業	日額400円
結核患者療養指導手当	保健業務従事職員	結核患者の療養指導業務	日額300円
行旅死亡人等の収容作業手当	福祉事務所に勤務する職員	行旅病人の収容作業	日額1,000円
	福祉事務所に勤務する職員	行旅死亡人の収容作業	1人6,500円
用地取得業務手当	用地取得に従事する職員	用地買収等作業	日額300円
塵芥処理作業手当	清掃センターに勤務する職員	塵芥収集、焼却作業	日額400円
危険不快作業手当	高所深所作業に従事する職員	高所深所での不安定な作業	日額500円
	有毒農薬の散布に従事する職員	有毒農薬の散布作業	日額300円
	道路課等職員	車両通行下での道路上の工事	日額300円
	清掃センターに勤務する職員	野犬猫の捕獲、死体処理	日額500円
	道路課等職員	夜間における除雪	日額500円
非常災害業務手当	災害現場において救護活動等に従事した職員	災害現場における救護活動等	市長が別に定める額
不法投棄現場調査手当	不法投棄現場の調査に従事した職員	不法投棄現場の調査業務	日額500円

(5) 時間外勤務手当

支給実績(平成20年度決算)	179,231 千円
職員1人当たり平均支給年額(平成20年度決算)	225 千円
支給実績(平成19年度決算)	163,231 千円
職員1人当たり平均支給年額(平成19年度決算)	203 千円

(6) その他の手当 (平成21年4月1日現在)

手当名	内容及び支給単価	国の制度との異同	国の制度と異なる内容	支給実績 (平成20年度決算)	支給職員1人当たり 平均支給年額 (平成20年度決算)
扶養手当	配偶者 月額 13,000円 配偶者以外 月額6,500円 16歳から22歳までの子 月額5,000円加算	同じ		77,839 千円	229,614 円
住居手当	持家 月額2,500円 貸家 月額27,000円以内	同じ		22,712 千円	174,710 円
通勤手当	交通機関利用 運賃額 交通用具利用 通勤距離に応じ	異なる	通勤距離の区分	43,253 千円	69,762 円
宿日直手当	宿直勤務 1回 4,200円	同じ		2,428 千円	5,468 円
休日勤務手当	休日の勤務1時間当たり 給料の135%	同じ		0 千円	0 円
管理職手当	部長 76,000円 支所長 68,000円 課長 58,000円 施設長 40,000円 等	異なる	手当額	72,968 千円	513,859 円
管理職員特別勤務手当	管理職員が緊急に週休日、休日に勤務したとき	同じ		0 千円	0 円
寒冷地手当	寒冷地に勤務する職員 世帯主で扶養有り 月額17,800円 世帯主で扶養無し 月額10,200円 上記以外 月額7,360円	同じ		4,639 千円	60,253 円

5 特別職の報酬等の状況 (平成20年4月1日現在)

区 分		給 料		月 額		等
給料	市区町村長	960,000	円	(参考)類似団体における最高/最低額		
	副市長	755,000	円	1,080,000 円/	677,600 円	
	収入役	-	円	840,000 円/	611,200 円	
報酬	議長	480,000	円	623,000 円/	431,000 円	
	副議長	390,000	円	538,000 円/	369,000 円	
	議員	355,000	円	490,000 円/	339,000 円	
期末手当	市区町村長	(平成20年度支給割合)				
	副市長 収入役	3.35	月分			
退職手当	議長	(平成20年度支給割合)				
	副議長 議員	3.35	月分			
退職手当	市区町村長	(算定方式)	(1期の手当額)	(支給時期)		
	副市長	給料月額×42/100×在職月数	19,353,600 任期ごと			
		給料月額×25/100×在職月数	9,060,000 任期ごと			

(注) 退職手当の「1期の手当額」は、4月1日現在の給料月額及び支給率に基づき、1期(4年=48月)勤めた場合における退職手当の見込額である。

6 職員数の状況

(1) 部門別職員数の状況と主な増減理由

(各年4月1日現在)

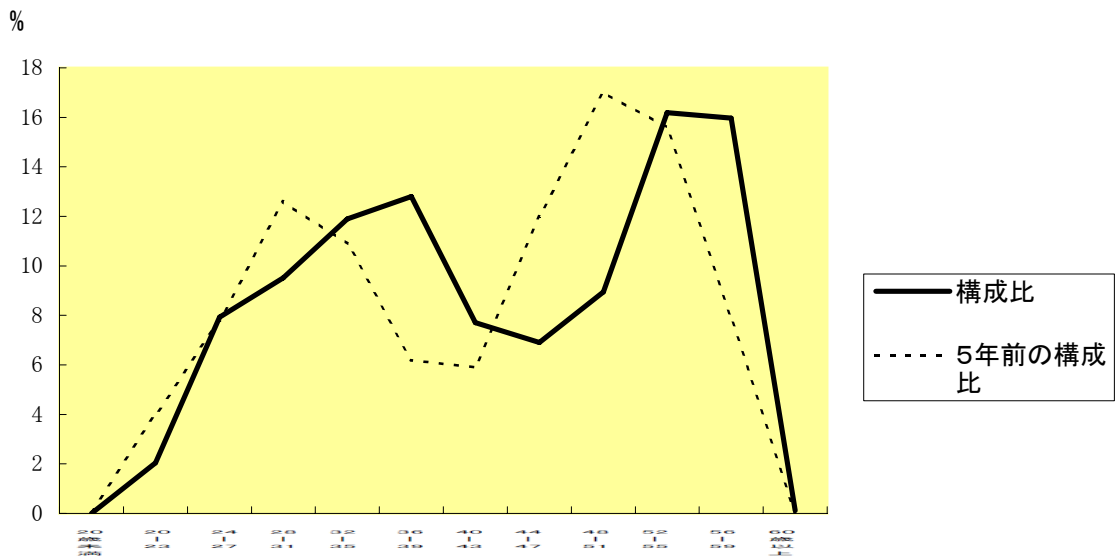
区 分 部 門		職 員 数		対前年 増減数	主 な 増 減 理 由
		平成20年	平成21年		
普通会計部門	議会	8	8	0	育児休業新規取得者増による増など 賦課業務量増による増 ごみ処理業務民間委託による減 派遣職員増による増 林務関係業務増による増 観光業務量見直しによる減 大型事業完了による減
	総務	150	151	1	
	税務	66	67	1	
	民生	181	181	0	
	衛生	65	60	▲ 5	
	労働	2	3	1	
	農林水産	44	45	1	
	商工	20	18	▲ 2	
	土木	93	90	▲ 3	
	計	629	623	▲ 6	
	教育	170	166	▲ 4	調理場業務民間委託による減など
	小 計	799	789	▲ 10	<参考> 人口1万人当たり職員数 68.03 人 (類似団体の人口1万人当たりの職員数75.43人)
公営企業計等部門	水道	35	35	0	業務量見直しによる減など
	下水道	22	20	▲ 2	
	その他	39	39	0	
	小 計	96	94	▲ 2	
合 計		895 [920]	883 [905]	▲ 12 [▲15]	<参考> 人口1万人当たり職員数 76.14人

(注) 1 職員数は一般職に属する職員数であり、市長、副市長、一部事務組合への派遣職員は含みません。

2 []内は、条例定数の合計である。

3 人口1万人当たり職員数は、平成21年4月1日現在の数値である。

(2) 年齢別職員構成の状況（平成21年4月1日現在）



区分	20歳未満	20歳～23歳	24歳～27歳	28歳～31歳	32歳～35歳	36歳～39歳	40歳～43歳	44歳～47歳	48歳～51歳	52歳～55歳	56歳～59歳	60歳以上	計
職員数	0人	18人	70人	84人	105人	113人	68人	61人	79人	143人	141人	1人	883人

(3) 定員管理の数値目標及び進捗状況

① 平成17年4月1日～平成23年4月1日における定員管理の数値目標

平成17年4月1日職員数	平成23年4月1日職員数	純減数	純減率
950人	860人	90人	9.50%

(参考) 那須塩原市行財政改革大綱における定員管理の数値目標

計画期間		数値目標
始期	終期	
平成17年4月1日	平成23年4月1日	860

② 定員管理の数値目標の年次別進捗状況（実績）の概要

（各年4月1日現在）

区 分		17年 計画始期	18年 1年目	19年 2年目	20年 3年目	21年 4年目	22年 5年目	23年 6年目	○年～○年 計	(参考) 数値目標
計	職員数	950	951	926	897	885			17-21	860
	増 減		1	▲ 25	▲ 29	▲ 12			▲ 65 (81.25%)	▲ 90

(注) 1 計画期間は、17年～23年の6年間である。

2 (%)内の数値は、数値目標に対する進捗率を示す。

3 増減は、各年の欄にあつては対前年比の職員増減数を、計の欄にあつては計画1年目以降現年までの職員増減数の累計を示す。

4 職員数

7 公営企業職員の状況

(1) 水道事業

① 職員給与費の状況

ア 決算

区 分	総費用 A	純損益又は実 質収支	職員給与費 B	総費用に占める 職員給与費比率 B/A	(参考) 19年度の総費用に占 める職員給与費比率
平成20年度	千円 2,110,660	千円 296,454	千円 208,071	% 9.9	% 9.5

区 分	職員数 A	給 与 費				一人当たり	(参考)市平均 一人当たり給与費
		給 料	職員手当	期末・勤勉手当	計 B	給与費 B/A	
平成20年度	人 31	千円 133,328	千円 20,404	千円 54,339	千円 208,071	千円 6,712.0	千円 6,780.5

(注) 1 職員手当には退職給与金を含まない。

2 職員数は、平成21年3月31日現在の人数である。

イ 特記事項

② 職員の基本給、平均月収額及び平均年齢の状況（平成21年4月1日現在）

区 分	平均年齢	基本給	平均月収額
那須塩原市	46.2 歳	358,410 円	559,471 円
団体平均	45.6 歳	370,362 円	569,094 円
事業者	歳		円

(注) 平均月収額には、期末・勤勉手当等を含む。

③ 職員の手当の状況

ア 期末手当・勤勉手当

那須塩原市		那須塩原市（一般行政職・団体平均等）	
1人当たり平均支給額(平成20年度)		1人当たり平均支給額(平成20年度)	
1,753 千円		1,622 千円	
(平成19年度支給割合)		(平成19年度支給割合)	
期末手当	勤勉手当	期末手当	勤勉手当
3 月分	1.5 月分	3 月分	1.5 月分
(1.6) 月分	(0.75) 月分	(1.6) 月分	(0.75) 月分
(加算措置の状況)		(加算措置の状況)	
職制上の段階、職務の級等による加算措置		職制上の段階、職務の級等による加算措置	

(注) ()内は、再任用職員に係る支給割合である。

イ 退職手当（平成21年4月1日現在）

那須塩原市			那須塩原市（一般行政職・団体平均等）		
(支給率)	自己都合	勸奨・定年	(支給率)	自己都合	勸奨・定年
勤続20年	23.50 月分	30.55 月分	勤続20年	23.50 月分	30.55 月分
勤続25年	33.50 月分	41.34 月分	勤続25年	33.50 月分	41.34 月分
勤続35年	47.50 月分	59.28 月分	勤続35年	47.50 月分	59.28 月分
最高限度額	59.28 月分	59.28 月分	最高限度額	59.28 月分	59.28 月分
その他の加算措置 (定年前早期退職特別措置 3%~30%)			その他の加算措置 (定年前早期退職特別措置 3%~30%)		
1人当たり平均支給額 千円 千円			1人当たり平均支給額 19,414 千円 27,355 千円		

(注) 退職手当の1人当たり平均支給額は、20年度に退職した職員に支給された平均額である。

ウ 地域手当（21年4月1日現在）

支給実績(20年度決算)		0 千円	
支給職員1人当たり平均支給年額(20年度決算)		0 円	
支給対象地域	支給率	支給対象職員数	一般行政職の制度(支給率)
なし	0 %	0 人	0 %

エ 特殊勤務手当（平成21年4月1日現在）

支給実績(20年度決算)		297 千円	
支給職員1人当たり平均支給年額(20年度決算)		49,500 円	
職員全体に占める手当支給職員の割合(20年度)		19.4 %	
手当の種類(手当数)		2	
手当の名称	主な支給対象職員	主な支給対象業務	左記職員に対する支給単価
滞納未納整理事務手当	事務職員	給水停止業務	日額300円
危険不快手当	技術職員、技能労務職員	車両通行下での道路上での工事立会	日額300円
	技能労務職員	塩素剤等の取扱い	日額300円

オ 時間外勤務手当

支給実績(平成20年度決算)	8,470 千円
支給職員1人当たり平均支給年額(平成20年度決算)	326 千円
支給実績(平成19年度決算)	9,590 千円
支給職員1人当たり平均支給年額(平成19年度決算)	355 千円

(注) 時間外勤務手当には、休日勤務手当を含む。

