

お子さんの

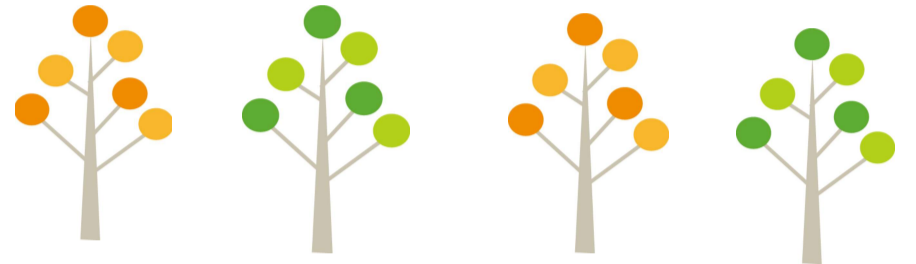
発育・発達、園や学校、

福祉サービスや仕事のことまで

相談先をご紹介します。

子育て

相談窓口ガイド なすしおばら版



このガイドに関するお問い合わせ先

那須塩原市 子ども未来部 子育て相談課

栃木県那須塩原市あたご町2番3号(西那須野庁舎2階)

電話 0287-46-5538

那須塩原市 子ども未来部 子育て相談課 作成

令和8(2026)年4月 改定版

どのようなことを相談したいですか？

相談内容の目次

各相談窓口の紹介はこちら

子どものかかわりや
子育てのこと
園や学校生活での気がかり

たとえば・・・
・子どものかかわり方がわからない
・育てにくいように感じる
・集団生活になじめない、活動にのれない
・入学前に学校のことなど相談したい など

①那須塩原市
子育て相談課 に相談しよう

乳幼児の
発育・発達・育児について

たとえば・・・
・身長や体重が気になる、ひとり歩きができない
・ことばが遅い気がする
・じっとしてられない、落ち着きがない
・生活習慣(食事・トイレ・睡眠) など

②那須塩原市
子育て相談課 に相談しよう

教育・保育施設への入園申込みについて
一時保育利用について
こども誰でも通園制度について

たとえば・・・
・教育・保育施設の情報や申込み方法を知りたい
・家庭で保育をしている保護者が一時的に預けたい
・こども誰でも通園制度を利用したい など

③那須塩原市
保育課 に相談しよう

放課後児童クラブや
ファミリーサポートについて

たとえば・・・
・放課後児童クラブについて知りたい
・ファミリーサポートセンターを利用したい など

④那須塩原市
子育て支援課 に相談しよう

学校のことについて

たとえば・・・
・小学校や中学校、学区について知りたい
・就学時健康診断について
・特別支援教育のことなど相談したい など

⑤那須塩原市
学校教育課 に相談しよう

福祉サービスの申込みや
利用できる福祉サービスの
内容について

たとえば・・・
・児童発達支援を利用したい
・放課後等デイサービスを利用したい
・支援を行っている事業所を知りたい など

⑥那須塩原市
社会福祉課 に相談しよう

公民館などで開催している
教室やサークルを知りたい

たとえば・・・
・市で開催している教室や講座を知りたい
・趣味のサークルの情報を知りたい など

⑦那須塩原市
生涯学習課・公民館 に相談しよう

子どもに合う仕事を
みつけない

たとえば・・・
・子どもに合う仕事を見つけない
・就労について相談したい など

⑧公共職業安定所
(ハローワーク)に相談しよう

子どもが成人してから
相談できる場所を知りたい

たとえば・・・
・大人の発達支援や困りごとを相談したい など

⑨栃木県発達障害者支援センター
「ふおーゆう」に相談しよう

各相談窓口の紹介

- ①～⑦は那須塩原市、⑧は国の相談機関、⑨は栃木県の相談機関です。
- 二次元バーコードを読み取ると、各相談先のホームページをご覧になれます。

●那須塩原市役所ホームページ ● <https://www.city.nasushiobara.tochig.jp>



子どものかかわりや子育てについて

①子育て相談課

那須塩原市役所 西那須野庁舎2階
 児童家庭係 ☎0287-46-5537
 発達支援・ひとり親係 ☎0287-46-5538



- * 子育て中の保護者の悩みごとや、家庭に関する様々な相談について相談員がお話を伺います。
- * お子さんの発達支援に関することや、就学に関する相談(わかば相談)など、保健師・教員・保育士などの専門職が相談に応じます。
- * お子さんに必要な支援が、出生から20歳まで切れ目なく引き継がれるよう、**発達支援システム(★)**によるつなぐ支援を行います。

子育てサポートステーション

いきいきふれあいセンター(那須塩原市桜町1-5)2階
 ☎0287-64-5531



- * 家庭で育児をする保護者とお子さんの遊ぶ場所や交流の場所である子育てサロンを開催しています。
- * 発達支援室おひさまルームでは、保育士が遊びを通じた発達支援を行います。(利用については要相談)
- * 言語聴覚士による言語相談を行います。(申込要)

★発達支援システム★

出生から20歳までのお子さんへの支援を、園→学校→就労へと切れ目なくつないでいく仕組みです。
 発達について診断がなくても、保護者の希望により利用できます。
 利用についての相談・申請は、子育て相談課で行います。



放課後児童クラブやファミリーサポートについて

④子育て支援課

那須塩原市役所 西那須野庁舎1階
 ☎0287-46-5532



- * 放課後児童クラブ・ファミリーサポートセンターに関する事業を担当しています。

放課後児童クラブについては、本庁舎1階子育て支援課でもお話を伺います。

ファミリーサポートセンター子育てをサポートしてほしい方とサポートできる方をつなぎ、子育て支援をつなぎます。



学校のことについて

⑤学校教育課

那須塩原市役所 西那須野庁舎3階
 ☎0287-37-5349



- * 学校生活のあらゆる相談について、教員や専門の相談員がお話をうかがいます。
- * 就学時健康診断を行います。

福祉サービスの申込み・相談について

⑥社会福祉課

那須塩原市役所本庁舎1階
 障害福祉係 ☎0287-62-7026
 障害支援係 ☎0287-74-6246



福祉サービスの申込み・相談については、西那須野庁舎1階、塩原庁舎でもお話を伺います。

- * 各種福祉サービスの申込み・手帳(療育・身体・精神)の申請や福祉に関する相談窓口です。
- * 発達に支援が必要なお子さんの児童発達支援・放課後等デイサービスの利用案内も行います。

●那須塩原市役所 本庁舎・西那須野庁舎 MAP●●

●那須塩原市役所 本庁舎●
 那須塩原市共壘社108番地2



●那須塩原市役所 西那須野庁舎●
 那須塩原市あたご町2番3号



乳幼児の発育・発達・育児について

②子育て相談課

那須塩原市役所 西那須野庁舎2階
 母子保健係 ☎0287-38-1356



- ◎乳幼児健診等は、次の会場で実施しています。
 黒磯保健センター (那須塩原市黒磯幸町8番10号)
 西那須野保健センター (那須塩原市南郷屋5丁目163番地)

- * 乳幼児の発育・発達・育児について、保健師や管理栄養士などの専門職が相談に応じます。
- * 心理相談員や作業療法士による発達相談も行います。(予約制)
- * 妊娠期から子育て期において切れ目のない支援を行います。

入園申込み・一時保育利用・こども誰でも通園制度について

③保育課

那須塩原市役所 西那須野庁舎1階
 ☎0287-46-5536



- * 教育・保育施設(保育園・幼稚園・認定こども園・地域型保育施設)の利用に係る相談窓口です。

教育・保育施設への入園申込みや相談は、本庁舎1階子ども支援課でも伺います。



公民館での教室やサークルについて

⑦生涯学習課・公民館

那須塩原市役所西那須野庁舎3階
 ☎0287-37-5364

- * 様々な講座を開催しています。
- * 趣味のサークル活動などを紹介しています。

公民館は、生涯学習や地域づくりなどの交流・活動拠点として地域住民を中心にどなたでも利用できます。

お問合せは各公民館、または市のホームページへ



就労について

⑧公共職業安定所(ハローワーク)

◎ハローワーク黒磯

那須塩原市共壘社119-1 ☎0287-62-0144

◎ハローワーク大田原

大田原市紫塚1-14-2 ☎0287-22-2268



- * 支援が必要な方の就労についての相談や、就労先の紹介など行います。

発達障害に関する相談について

⑨栃木県発達障害者支援センター「ふおーゆう」

栃木県障害者総合相談所内(とちぎ健康の森)

宇都宮市駒生町3337-1 ☎028-623-6111



- * 発達障害に関する相談支援・発達支援・就労支援を行います。

「ふおーゆう」のホームページでは、発達障害に関する情報提供や親の会などの関係機関情報が掲載されています。