

お子さんの

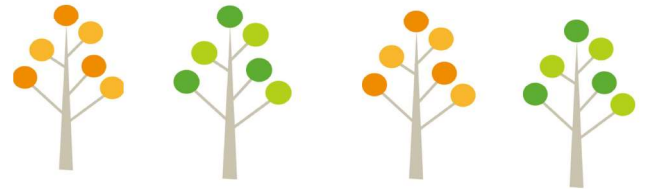
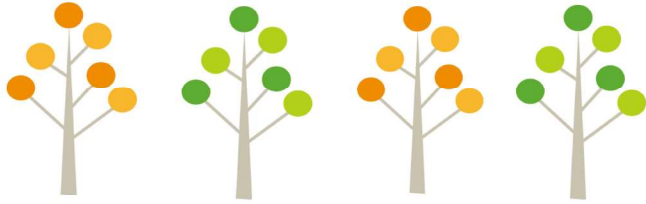
発育・発達、園や学校、

福祉サービスや仕事のことまで

相談先をご紹介します。

子育て

相談窓口ガイド なすしおばら版



このガイドに関するお問い合わせ先
那須塩原市 子ども未来部 子育て相談課
栃木県那須塩原市あたご町2番3号（西那須野庁舎2階）
電話 0287-46-5538

那須塩原市 子ども未来部 子育て相談課 作成

令和8(2026)年4月 改定版

どのようなことを相談したいですか？

子どものかかわりや
子育てのこと
園や学校生活での気がかり

たとえば・・・
・子どものかかわり方がわからない
・育てにくいように感じる
・集団生活になじめない、活動にのれない
・入学前に学校のことなど相談したい など

①那須塩原市
子育て相談課 に相談しよう

乳幼児の
発育・発達・育児について

たとえば・・・
・身長や体重が気になる、ひとり歩きができない
・ことばが遅い気がする
・じっとしてられない、落ち着きがない
・生活習慣（食事・トイレ・睡眠） など

②那須塩原市
子育て相談課 に相談しよう

教育・保育施設への入園申込みについて
一時保育利用について
こども誰でも通園制度について

たとえば・・・
・教育・保育施設の情報が申込み方法を知りたい
・家庭で保育をしている保護者が一時的に預けたい
・こども誰でも通園制度を利用したい など

③那須塩原市
保育課 に相談しよう

放課後児童クラブや
ファミリーサポートについて

たとえば・・・
・放課後児童クラブについて知りたい
・ファミリーサポートセンターを利用したい など

④那須塩原市
子育て支援課 に相談しよう

学校のことについて

たとえば・・・
・小学校や中学校、学区について知りたい
・就学時健康診断について
・特別支援教育のことなど相談したい など

⑤那須塩原市
学校教育課 に相談しよう

福祉サービスの申込みや
利用できる福祉サービスの
内容について

たとえば・・・
・児童発達支援を利用したい
・放課後等デイサービスを利用したい
・支援を行っている事業所を知りたい など

⑥那須塩原市
社会福祉課 に相談しよう

公民館などで開催している
教室やサークルを知りたい

たとえば・・・
・市で開催している教室や講座を知りたい
・趣味のサークルの情報を知りたい など

⑦那須塩原市
生涯学習課・公民館 に相談しよう

子どもに合う仕事を
みつけない

たとえば・・・
・子どもに合う仕事を見つけない
・就労について相談したい など

⑧公共職業安定所
（ハローワーク）に相談しよう

子どもが成人してから
相談できる場所を知りたい

たとえば・・・
・大人の発達支援や困りごとを相談したい など

⑨栃木県発達障害者支援センター
「ふおーゆう」に相談しよう