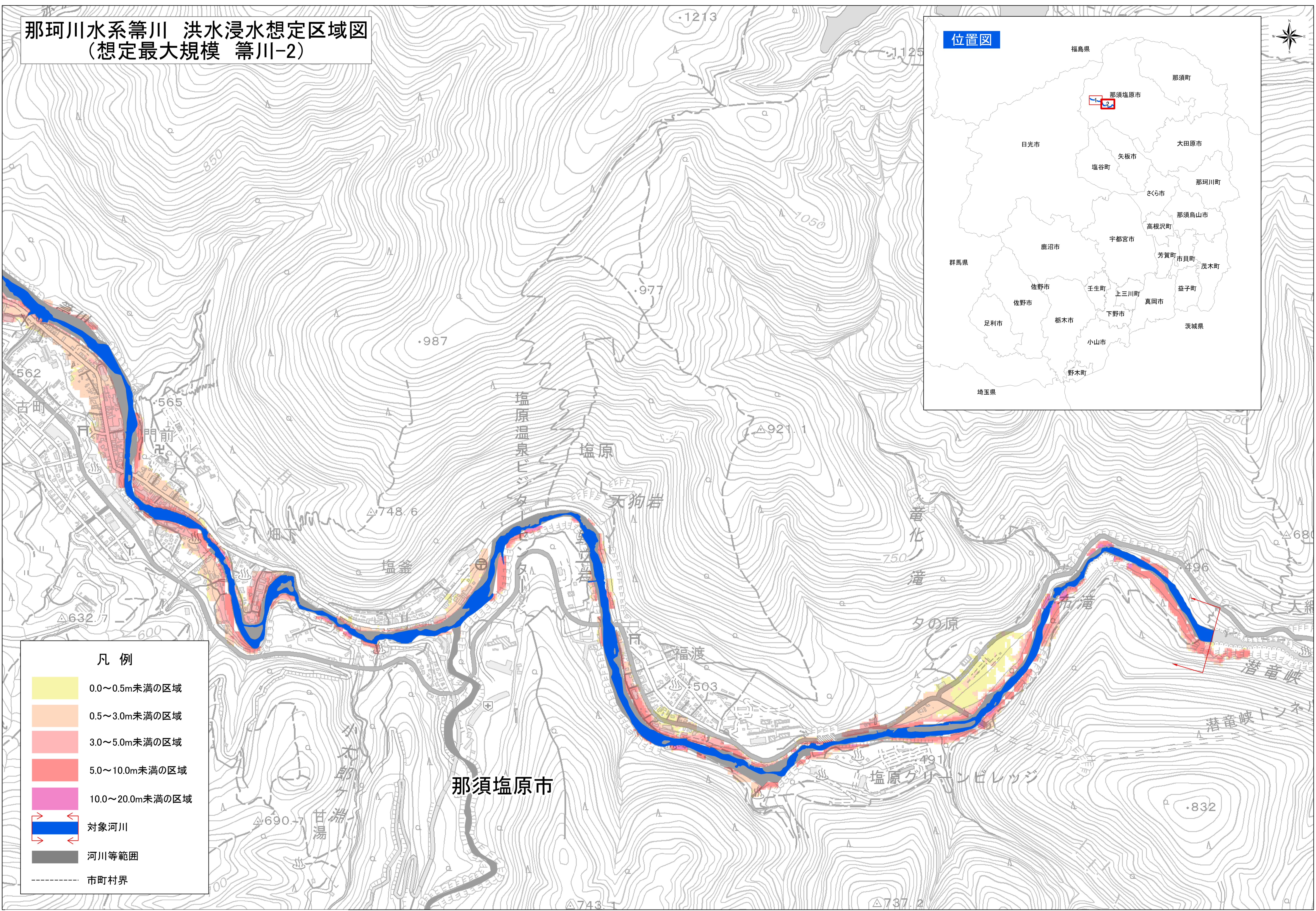
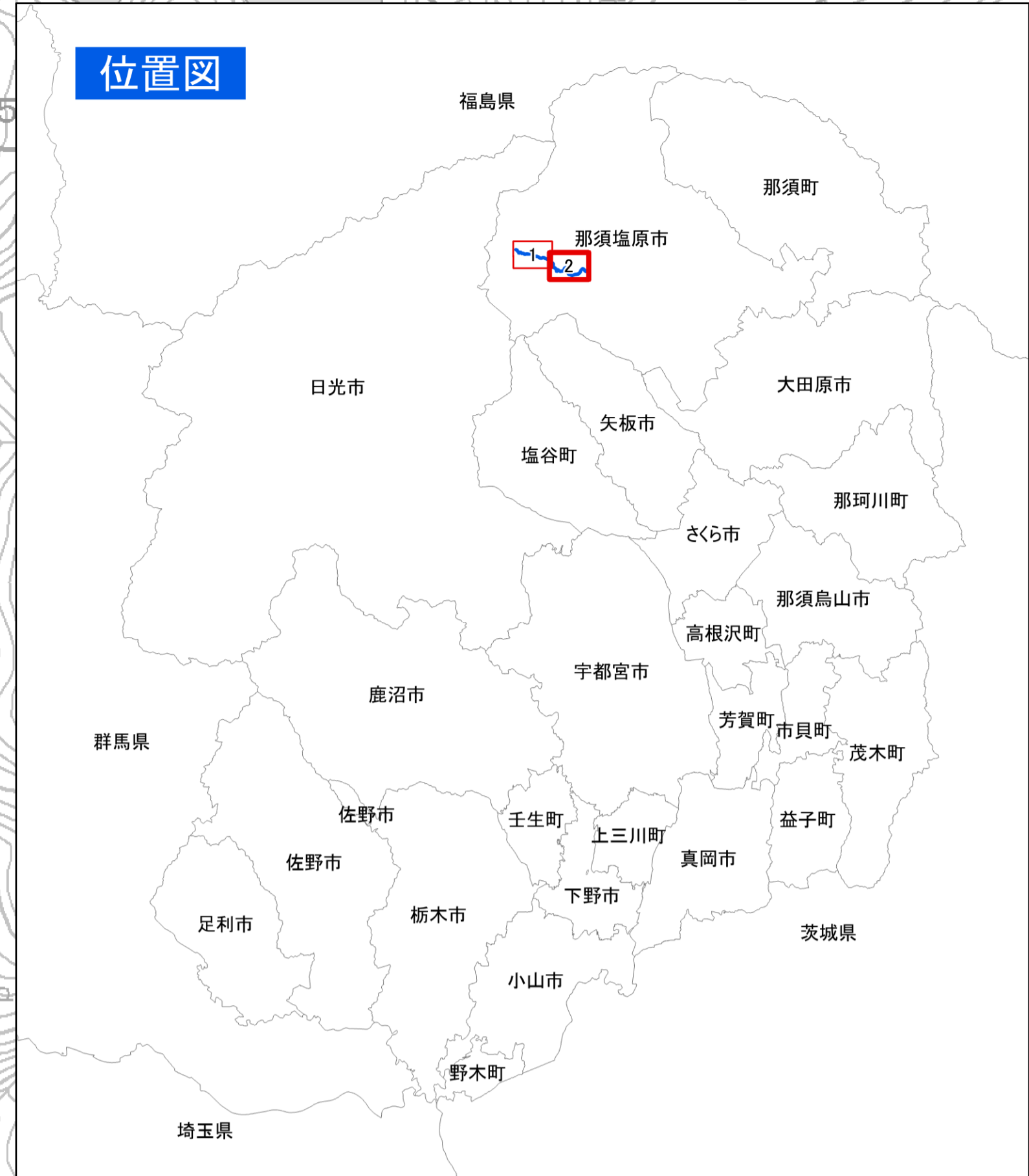


那珂川水系箒川 洪水浸水想定区域図
(想定最大規模 箒川-2)



凡例

	0.0~0.5m未満の区域
	0.5~3.0m未満の区域
	3.0~5.0m未満の区域
	5.0~10.0m未満の区域
	10.0~20.0m未満の区域
	対象河川
	河川等範囲
	市町村界