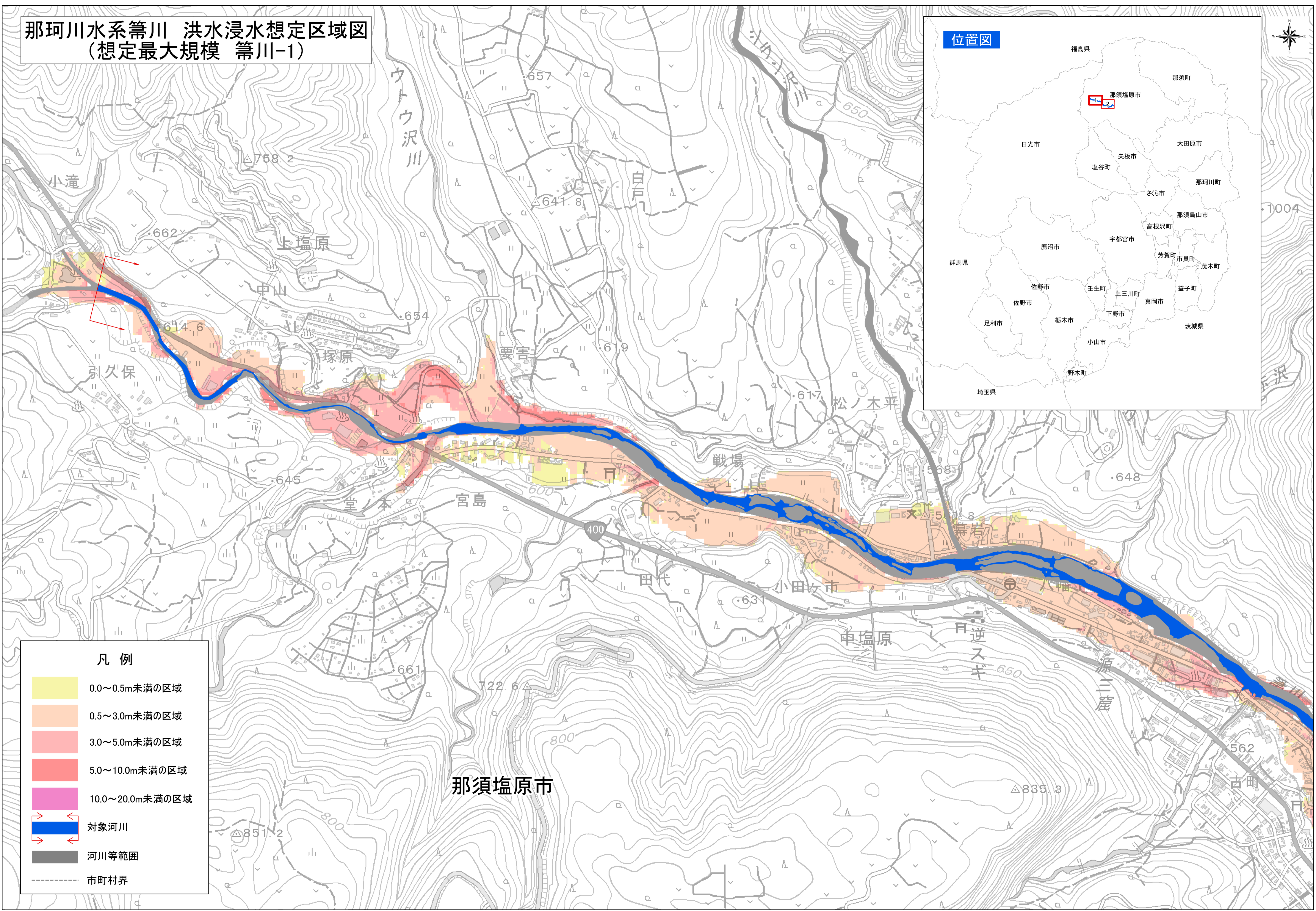


# 那珂川水系箒川 洪水浸水想定区域図 (想定最大規模 箒川-1)



**凡例**

- 0.0~0.5m未満の区域
- 0.5~3.0m未満の区域
- 3.0~5.0m未満の区域
- 5.0~10.0m未満の区域
- 10.0~20.0m未満の区域
- 対象河川
- 河川等範囲
- 市町村界

0 250 500 1,000 1:5,000