

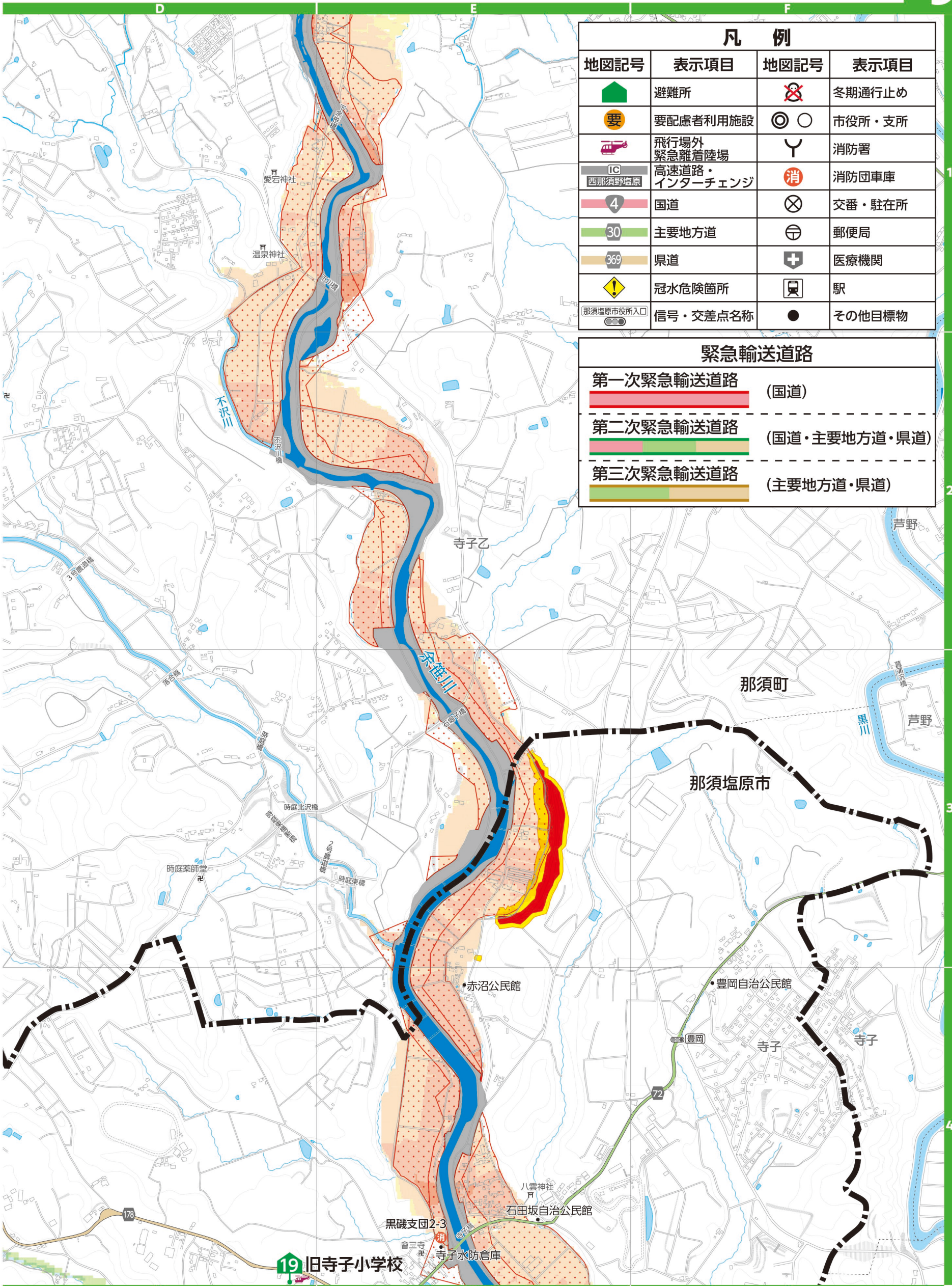
1	2	3	4
5	6	7	8
10	11	12	13
15	16	17	18
19			

土砂災害警戒区域等	
	土砂災害特別警戒区域
	土砂災害警戒区域
	雪崩危険箇所 (県土整備部所管)

0 250 500m
縮尺 1:15,000

河川 浸水(想定最大)情報 凡例	
	10.0～20.0m 未満の区域
	5.0～10.0m 未満の区域
	3.0～5.0m 未満の区域
	0.5～3.0m 未満の区域
	0.0～0.5m 未満の区域
	河川等範囲
	家屋倒壊の危険性のある区域

ため池 洪水浸水想定区域 (浸水した場合に想定される水深)	
	5.0m 以上の区域
	2.0～5.0m 未満の区域
	1.0～2.0m 未満の区域
	0.5～1.0m 未満の区域
	0.0～0.5m 未満の区域



凡例			
地図記号	表示項目	地図記号	表示項目
	避難所		冬期通行止め
	要配慮者利用施設		市役所・支所
	飛行場外 緊急離着陸場		消防署
	高速道路・ インターチェンジ		消防団車庫
	国道		交番・駐在所
	主要地方道		郵便局
	県道		医療機関
	冠水危険箇所		駅
	信号・交差点名称		その他目標物

緊急輸送道路	
	第一次緊急輸送道路 (国道)
	第二次緊急輸送道路 (国道・主要地方道・県道)
	第三次緊急輸送道路 (主要地方道・県道)