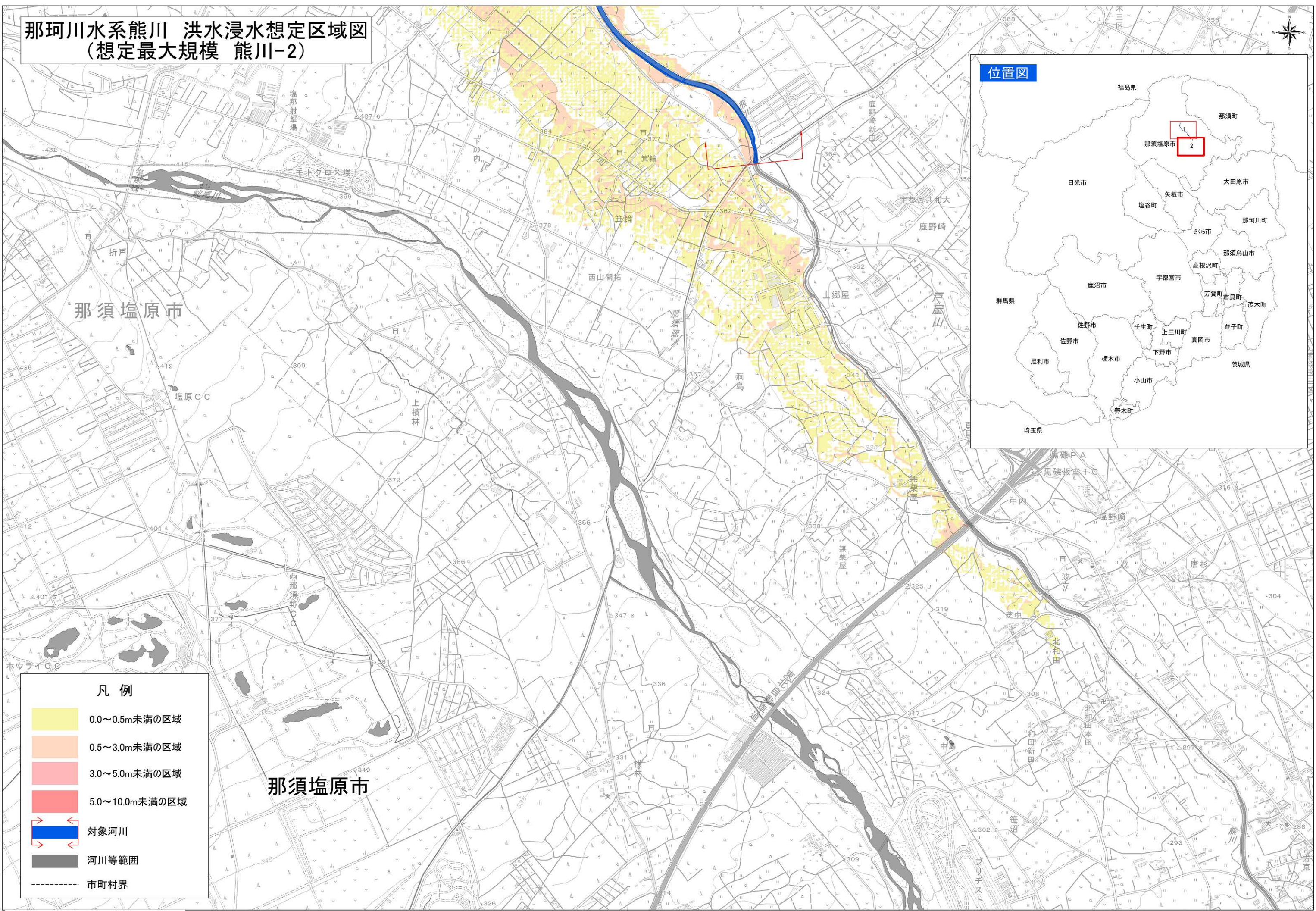
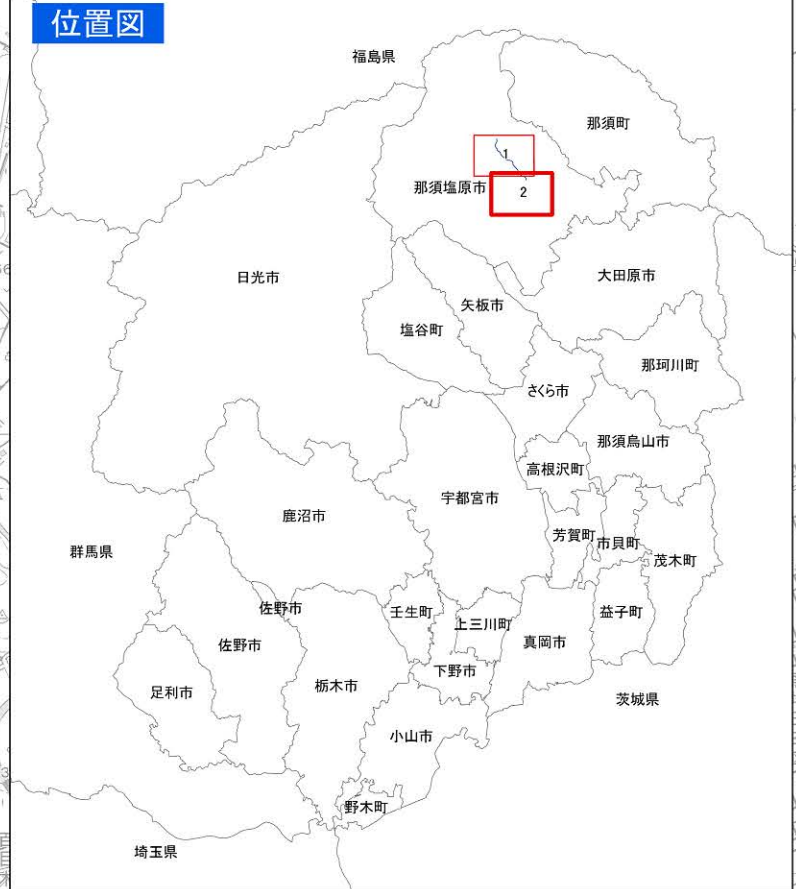


那珂川水系熊川 洪水浸水想定区域図
(想定最大規模 熊川-2)



凡例

- 0.0~0.5m未満の区域
- 0.5~3.0m未満の区域
- 3.0~5.0m未満の区域
- 5.0~10.0m未満の区域
- ←→ 対象河川
- 河川等範囲
- 市町村界

0 250 500 1,000 m 1:10,000