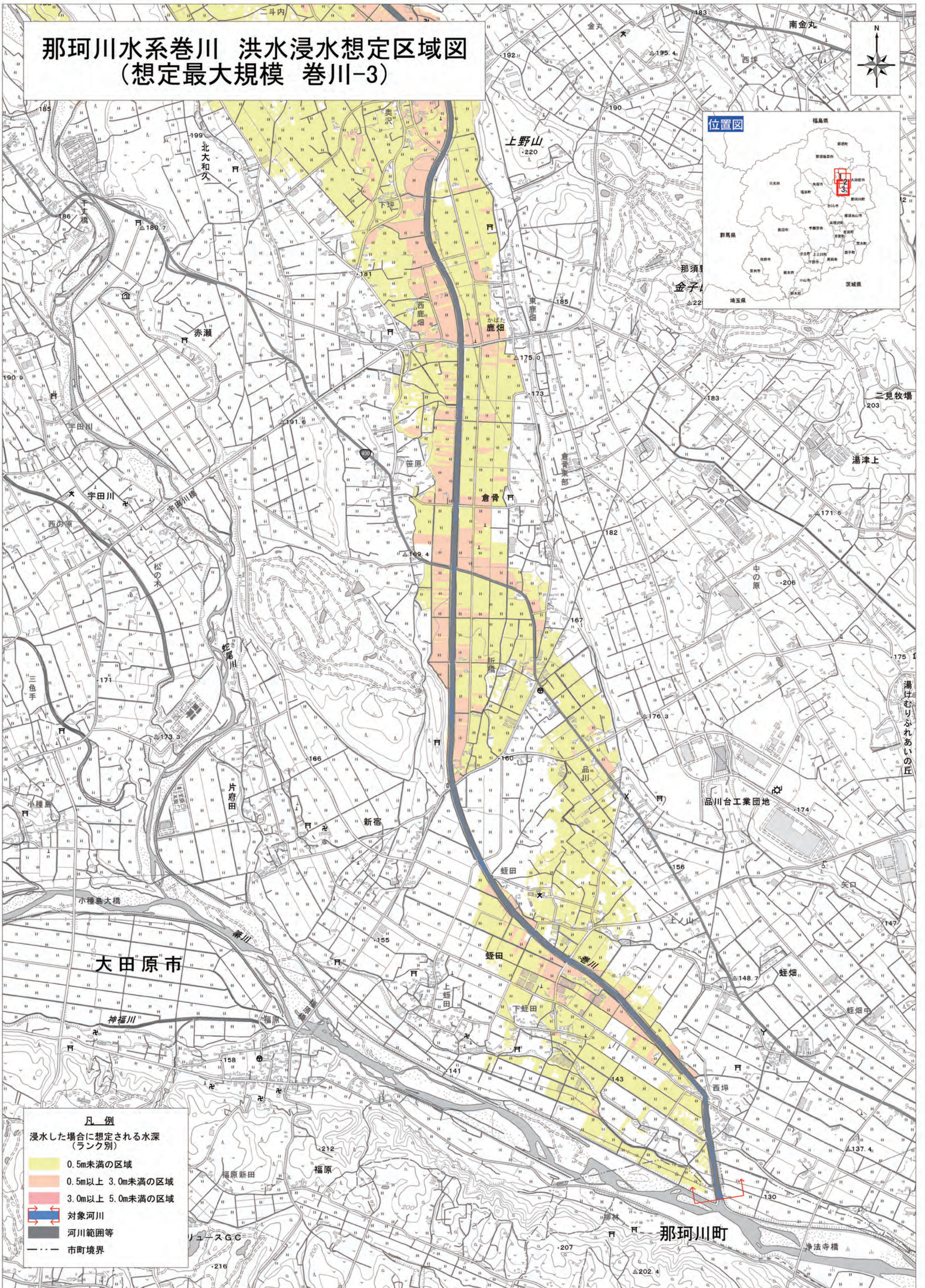


# 那珂川水系巻川 洪水浸水想定区域図 (想定最大規模 巻川-3)



- 凡例**
- 浸水した場合に想定される水深  
(ランク別)
  - 0.5m未満の区域
  - 0.5m以上 3.0m未満の区域
  - 3.0m以上 5.0m未満の区域
  - 対象河川
  - 河川範囲等
  - 市町境界

