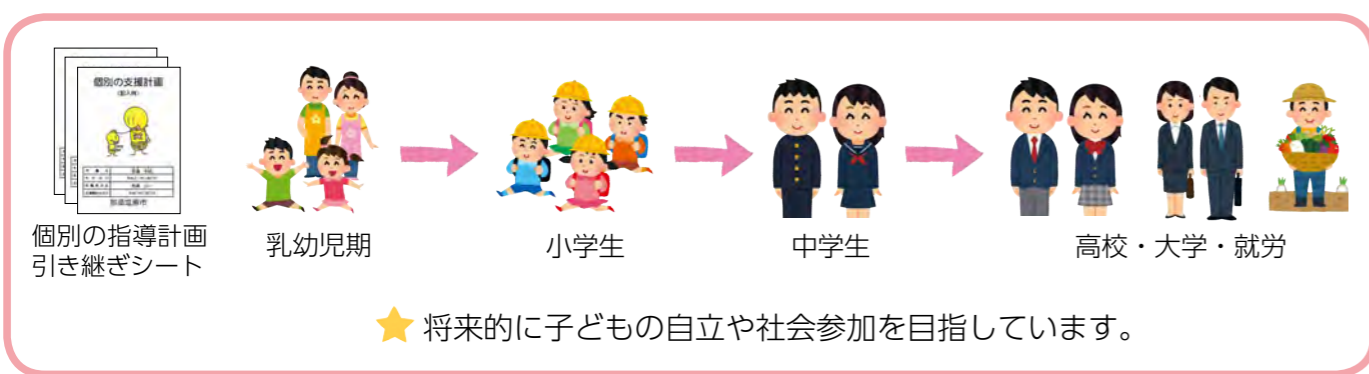


# 発達支援システムを 知っていますか？

発達支援システムは、子どもの気掛かりや心配なことについて、早い時期から適切な支援が受けられるように関係機関(保健、医療、保育、教育、福祉、就労など)と連携し、子どもにとって必要な支援を切れ目なくつないでいく仕組みです。園や学校などで作成する個別の指導計画や引き継ぎシートを、次の支援者につなぎます。



## 日常の子育ての中で、気になることはありませんか？

- ・ 落ち着きがない、こだわりが強い
- ・ 子どもの言葉や運動面などの発達が遅れているような気がする
- ・ 子どもが園や学校生活になじめない、友達とうまく関われない
- ・ 思春期を迎えた子どもとの関わりに戸惑っている

## 入園や入学、進級などへの気掛かりはありませんか？

- ・ どんな支援が受けられるのか
- ・ 子どもの自立に向けてどんな方法があるのか
- ・ これまで受けてきた支援を次につないでほしい



## ひとりで悩まず、まずは相談してください。

発達支援システム担当(保健師、保育士、教員など)が話を伺います。

- ▶ **対象** 0～20歳の市民
  - ▶ **申込方法** 母子手帳と印かんを持参して、窓口で申し込み
  - ▶ **その他** 20歳までの人なら、いつからでも利用を開始できます
- ※子どもの発達の診断の有無は問いません。
- ▶ **申し込み・問い合わせ** 函子ども・子育て総合センター ☎0287(46)5538



詳細はこちら

## 生まれてきてくれてありがとう！ はじめてばこTOCHIGI

とちぎテレビが主催し、本市を含む県内25市町が後援する子育て応援プロジェクト「はじめてばこTOCHIGI」がスタートしました。栃木に生まれてきてくれた赤ちゃんへ「生まれてきてくれてありがとう」の気持ちを込めて、応援グッズをプレゼント。この(箱)には、赤ちゃんのさまざまな「はじめて」の思い出を記録する「はじめてアルバム」や、サポーター企業からのプレゼントなどが詰められています。

はじめてばこに赤ちゃんのたくさんの「はじめて」を入れて、「思い出箱」を作るのはいかがですか。

- ▶ **対象** 県内に住所登録されていて、申込時に満1歳未満の赤ちゃん
- ▶ **料金** 無料
- ▶ **定員** 先着5,000人
- ▶ **申込方法** はじめてばこTOCHIGIホームページの申し込みフォームに必要事項を記入
- ▶ **その他** 応募するときは、申し込みフォームの「応募にあたっての注意事項」を必ず確認してください
- ▶ **問い合わせ** はじめてばこ事務局(株式会社とちぎテレビ内)



☎028(623)0032



何が入っているかは  
お楽しみに♪

## 子どもたちの未来にエールを ～「子ども・子育て夢基金」を創設～



今年9月、子どもたちの成長や子育て支援に活用するため「子ども・子育て夢基金」を創設しました。この基金は、子ども・子育て支援のための各種施策の充実や子どもたちの明るい未来を願い、市内外の人や団体などから「ふるさと寄付金」として市にいただいた寄付金が原資となっています。10月時点で1,000万円を超える寄付があり、いただいた寄付金は、今後、すべての子どもたちの健やかな成長と子育てを応援する事業に活用していく予定です。詳細は、市ホームページで確認してください。



▶ **問い合わせ** 函子育て支援課 ☎0287(46)5532

## ふるさと寄付金を 受け付けています

ふるさと寄付金制度は、自分が生まれ育ったふるさとを応援するために、使い道を決めて自治体へ寄付をするものです。寄付をした場合、自治体からのお礼品が届いたり、税金の控除が受けられます。

※市民には本市からのお礼品をお送りできませんので注意してください。

▶ **問い合わせ** 企画政策課 ☎0287(62)7315



詳細はこちら