

広報なすしおばら

# NASUSHIOBARA Newsletter

8 / 20

August 2019 No.352

撮影者 高嶺の華子さん(新南)  
撮影場所 那須野が原公園

広報なすしおばらでは、表紙の写真を募集しています\*



2019那須野巻狩まつりは10月26・27日開催

まつりの**出店者**や**イベント参加者**などを**募集**します

源頼朝が鎌倉時代に那須野が原で行ったと言われる「那須野巻狩」。那須野巻狩まつりでは、当時の狩りの様子を音や踊りで感じたり、「巻狩鍋」に舌鼓を打ったり、数多くのイベントが行われます。皆さんと一緒に盛り上げ、共に楽しみましょう！

とき **10月27日(日)** 午前9時～午後3時 ところ **那珂川河畔運動公園**

(大将鍋出陣式は10月26日(土)午前9時30分～午後3時まで那須塩原駅西口駅前広場で行われます)

まつりを盛り上げ、支えてくれる人を募集します

### 巻狩踊り大会

#### ▶対象

- ・個人の部:自由参加(当日受け付け)
- ・団体の部:1団体10人以上

#### 入賞団体には賞金を贈呈!

- 頼朝賞 1団体 賞金5万円
- 政子賞 2団体 賞金3万円
- 巻狩くん賞 3団体 賞金2万円
- 仮装大賞(併賞なし) 1団体 賞金5万円
- ※入賞しなかった場合でも奨励賞1万円を贈呈します。

#### ▶その他 巻狩まつりをイメージした服装で参加してください

※着替え用テントあり。



### 巻狩ショー

#### ▶内容 狩りを再現した子ども向けイベント

#### ▶対象 どなたでも(定員200人)

#### ▶その他 衣装は用意してあります ※着替え用テントあり。

### 共通事項

#### ▶申込期限 9月20日(金)

#### ▶申し込み・問い合わせ

那須野巻狩まつり実行委員会事務局

(☎商工観光課内) ☎0287(62)7154

### 一般ボランティアスタッフ

#### ▶内容 会場内の清掃や美化活動

#### ▶対象 18歳以上の市民

企業などのPR・販促に！出店者を募集します

### 物産企業フェア

#### ▶出店内容 飲食、物販、企業PRなど

#### ▶出店料 1小間1万円(上限6小間)

※椅子、テーブルはレンタル可能です(有料)。

※原則テント内での出店ですが、2小間以上の出店で、テントがあると出店できない場合に限り、テントなしでの出店も可能です。

#### ▶対象 市民、市内に事業所を有する人



### 産業交流フェア

#### ▶出店内容 飲食、物販、企業PRなど

#### ▶出店料 1小間1万円(上限2小間)

※椅子、テーブルのレンタル可能(有料)。

#### ▶対象 市外事業所

### 共通事項

#### ▶スペース 1小間(間口2.7m、奥行3.6m)

※場所はくじ引きで決定します。

#### ▶申込期間 9月2日(月)～20日(金)

※出店スペースには限りがあります。

#### ▶申し込み・問い合わせ 市商工会 ☎0287(62)0373



消費税率引き上げにより

水道・下水道に関する料金などを改定します

▶問い合わせ

☎0287(37)5213

☎0287(37)8479

10月1日から消費税率が10%に引き上げられるに伴い、各種料金も次のとおり改定します。ただし、9月30日以前から継続して水道・下水道を利用している場合には、経過措置として10月1日以降の初回検針分に限り、従来の消費税率8%を適用します。

(今回の改定は消費税率の引き上げに伴うもので、消費税相当額を除いた料金と加入金の金額には変更ありません。)

### 水道

#### ●水道料金(税抜き)

水道メーターの口径	基本料金額(2カ月あたり)
13mm	1,730円
20mm	2,500円
25mm	4,910円
30mm	7,030円
40mm	11,810円
50mm	19,510円
75mm	41,570円
100mm	71,860円
150mm	166,560円

+

従量金額(1㎡あたり)
使用量が20㎡までの分: 80円
使用量が20㎡を超える分: 166円

#### ●水道加入金(税込み)

水道メーターの口径	水道加入金額
13mm	55,000円
20mm	110,000円
25mm	165,000円
30mm	275,000円
40mm	495,000円
50mm	770,000円
75mm	1,760,000円

#### ●水道料金の計算方法

(基本料金+従量料金×使用水量[m])×1.1(消費税計算)

○計算例(水道メーターの口径が13mmで2カ月あたりの使用水量が60㎡の場合)

(1,730円[基本料金]+80円[従量料金]×20㎡[使用水量]+166円×40㎡[使用水量])×1.1[消費税計算]=10,967円

※1円未満の端数が生じたときは切り捨て。

### 下水道

#### ●下水道使用料(税抜き)

※2カ月分。

区分	基本使用料 金額	従量使用料(1㎡あたり)	
		排水量	金額
一般用	2,200円	20㎡まで	35円
		20㎡を超え40㎡まで	105円
		40㎡を超え60㎡まで	113円
		60㎡を超え100㎡まで	121円
		100㎡を超え200㎡まで	127円
		200㎡を超えるもの	133円
湯屋用	600㎡まで 30,000円	600㎡を超えるもの	50円

○計算例(60㎡を使った場合)

((60㎡-40㎡)×113円+5,000円)×1.1[消費税計算]=7,986円

※1円未満の端数が生じたときは切り捨て。

※排水量が0㎡の場合は2,200円[基本使用料]×1.1[消費税計算]=2,420円

#### ●下水道使用料の計算方法

1～20㎡	排水量×35円+2,200円
21～40㎡	(排水量-20㎡)×105円+2,900円
41～60㎡	(排水量-40㎡)×113円+5,000円
61～100㎡	(排水量-60㎡)×121円+7,260円
101～200㎡	(排水量-100㎡)×127円+12,100円
201㎡～	(排水量-200㎡)×133円+24,800円

下水道使用料は、平成30年10月請求分から改定しました。新使用料が旧使用料より高くなる場合は、令和6年9月請求分まで軽減措置が適用されます。上の表は、軽減措置が無い場合の金額です。詳しくは市ホームページを確認してください。



## 来年度に小学校へ入学する予定の子どもの 就学時健康診断を実施します

▶問い合わせ  
函学校教育課  
☎0287(37)5289

この健康診断は、就学予定の子どもの心身の状況を把握し、保健上必要な助言などを行うことを目的としています。対象者には9月中旬に関係書類を郵送するので必ず受診してください。

なお、当日は子どもが健診を受けている間に、子どもとの接し方などを話し合う参加型ワークショップ「親学習プログラム」が開講されます。こちらにもぜひ参加してください。

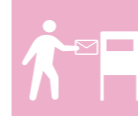
また、指定の日程で都合が悪い場合には、他の会場でも受診できるので事前に連絡してください。

### 10月

実施日	入学予定学校	会場
10月 1日(火)	関谷小学校 大貫小学校 横林小学校 塩原小中学校	関谷小学校
10月 4日(金)	東原小学校	東原小学校
10月 8日(火)	西小学校	西小学校
10月23日(水)	共英小学校	共英小学校
10月29日(火)	豊浦小学校	豊浦小学校
10月31日(木)	槻沢小学校	槻沢小学校

### 11月

実施日	入学予定学校	会場
11月 1日(金)	大原間小学校 波立小学校	大原間小学校
11月 7日(木)	三島小学校	三島小学校
11月11日(月)	埼玉小学校	埼玉小学校
11月15日(金)	東小学校	東小学校
11月19日(火)	稲村小学校	稲村小学校
11月20日(水)	大山小学校	大山小学校
11月22日(金)	高林小学校 青木小学校	高林小学校
11月25日(月)	黒磯小学校	黒磯小学校
11月27日(水)	南小学校	南小学校
11月28日(木)	鍋掛小学校	鍋掛小学校



## 「那須塩原市歴史文化基本構想」 に対する皆さんの意見を募集します(パブリックコメント)

市では、地域に存在するさまざまな文化財を、指定や未指定に関わらず総合的に把握し、それらの一体的な保護・活用を図っていくためのマスタープランとなる「那須塩原市歴史文化基本構想」を策定します。この基本構想策定に向けて、皆さんの意見を募集します。



▶募集期間 8月23日(金)～9月22日(日)  
▶閲覧場所・問い合わせ 函生涯学習課  
☎0287(37)5419 FAX0287(37)5479  
✉shougai@city.nasushiobara.lg.jp  
☎329-2792 那須塩原市あたご町2-3

**【意見を提出できる人】** 市民、市内勤務・通学者、市内に事務所・事業所を持つ個人や法人、本件に利害関係を有する個人・法人・その他の団体

**【提出方法】** 意見書の様式(閲覧場所か市ホームページから取得)に氏名、住所、意見を記入し、問い合わせ先に持参、郵送、FAX、メールのいずれかの方法で提出  
※氏名と住所の記入が必要で、電話での受け付けはできません。  
※個人情報は目的以外には使用せず、公表しません。また、提出された書面の返却はできません。  
※詳しくは市ホームページを参照してください。

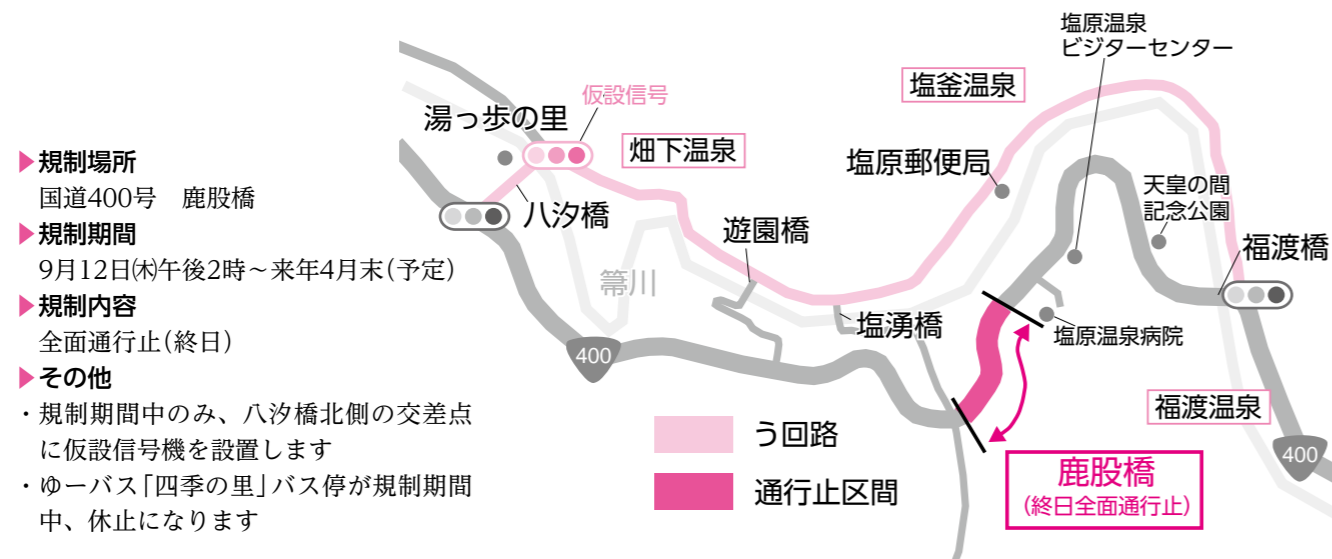
**【意見の公表】** 提出された意見の内容や市の考え方を取りまとめ、窓口や市ホームページで公表します。  
なお、本件に直接関係がない意見には市の考え方は示しません



## かまた 塩原温泉にある鹿股橋の 架け替え工事による交通規制を行います

▶問い合わせ  
大田原土木事務所  
☎0287(23)6544

老朽化に伴う鹿股橋の架け替え工事のため、次の通り交通規制(全面通行止)を行います。工事期間中、ご不便をおかけしますが、工事への理解と旧道へのう回の協力をお願いします。



## 参議院栃木県選出議員選挙の 投開票結果をお知らせします

▶問い合わせ  
選挙管理委員会事務局  
☎0287(62)7183

7月21日に行われた参議院栃木県選出議員選挙の投開票結果をお知らせします。

### 【投票結果】

区分	当日有権者数	投票者数	棄権者数	投票率
男	48,039人	21,329人	26,710人	44.40%
女	48,755人	20,729人	28,026人	42.52%
計	96,794人	42,058人	54,736人	43.45%



### 【開票結果】

結果	候補者氏名	党派名	得票数(本市)	得票数(県全体)
当選	高橋 かつのり	自由民主党	22,335	373,099
	加藤 ちほ	立憲民主党	16,166	285,681
	町田 紀光	NHKから国民を守る党	2,073	38,508



## くらし

### 令和2年成人式

- ▼とき 来年1月12日(日) 午前10時～
- ▼ところ
  - ・黒磯地区 黒磯文化会館
  - ・西那須野地区 三島ホール
  - ・塩原地区 ハロープラザ
- ▼対象
  - 平成11年4月2日～平成12年4月1日に生まれた人

※11月1日現在で市内に住民登録をしている人に案内状を送付します。  
 〈市外に住んでいる場合は〉

- 市外に住んでいる人や、11月1日以降に転入届を提出した人は申し込みが必要で、必要事項を添えて、**生涯学習課**へ申し込んでください。
- ▼必要事項 氏名、生年月日、案内状の送付先、電話番号、希望する会場
- ▼申込期限 10月31日(木)
- ▼申し込み・問い合わせ
- 生涯学習課 ☎(37)59255
- ☎(37)5479
- ✉shougai@city.nasushiobara.lg.jp



### 10月から年金生活者支援給付金制度がはじまります

年金生活者支援給付金は、年金を含めても所得が低い人の生活を支援するために、消費税率引き上げ分を活用し、年金に上乗せして支給する制度です。給付金を受け取るには、手続きが必要で、支給要件を満たす人には、9月頃に日本年金機構から書類が送付されるので確認してください。

- ▼対象 平成31年4月1日時点で老齢・障害・遺族基礎年金を受給し、支給要件を満たす人
- ▼問い合わせ
- 大田原年金事務所 ☎0287(22)6311

## くらし

### 夏秋いちご「なつおとめ」を栽培してみませんか

7月から11月にかけて収穫できる甘みと酸味が特徴のいちご「なつおとめ」。果実の品質が良好で、切り口は鮮やかな赤色であるため、スイーツの食材として地元洋菓子店やホテルからも高い評価を得ています。販売目的の栽培希望者に、栽培説明会と現地見学会を開催します。

- ▼とき 9月26日(木) 午後1時30分～4時
- ▼ところ 那須農業振興事務所 (大田原市本町2-2828-4)
- ▼申し込み・問い合わせ
- 那須農業振興事務所 ☎0287(22)2826

### 那須塩原ブランドの認定を受けてみませんか

市では、「那須塩原らしさ」を持った特産品を守り、地域産業を活性化するため那須塩原ブランドの認定申請を受け付けています。

- ▼対象 市内で農林水産品や特産品を生産・加工・製造している個人、企業、団体など
- ▼申込方法 市ホームページか**農務畜産課**で配布する申請書に必要書類

### 全国家計構造調査を実施します

家計における消費や所得、資産などの実態を把握し、世帯の所得分布や消費水準、構造などを明らかにすることを目的としています。調査の結果は国などの経済関連施策や年金、介護などの社会保障制度の基礎資料として幅広く利用されます。調査の趣旨や必要性を理解いただき、回答をお願いします。

- ▼調査員活動期間 8月～12月
- ▼対象地区 並木町、若松団地、東原二区、稲村一区、西三島、三区町
- ※対象地区の一部で調査を行います。
- ▼問い合わせ
- 市民協働推進課 ☎(62)7105

### 県統計グラフコンクールの作品を募集します

統計グラフの作品を募集しています。関心のあることを調べて統計グラフを作り、応募してみませんか。

- 栃木県 統計グラフコンクール **検索**
- ▼応募締切 9月10日(火)必着
- ▼問い合わせ
- 県統計課 ☎028(623)2242

## くらし

### 誰もがきらりセミナー「体験！みんなにやさしい避難所づくり」

災害が突然起こった場合をイメージし、避難所グッズを実際に組み立ててみませんか。万が一の災害に備えて、女性、子ども、高齢者の視点から一緒に考えてみましょう。

- ▼とき 9月17日(火) 午前10時～正午
- ▼ところ 西那須野公民館
- ▼対象 災害の備えに興味のある人
- ▼講師 芳村佳子氏 (公財とちぎ男女共同参画財団)
- ▼参加費 無料
- ▼定員 40人
- ※定員になり次第締め切り。
- ▼申込方法 申込用紙に氏名・住所・電話番号・年齢を記入し、窓口に参加電話、FAX、郵送で申し込み
- ▼申込開始日 9月3日(火)
- ▼申し込み・問い合わせ
- 市民協働推進課 ☎(62)7019
- ☎(62)7220

### よきウォーク2019

那須高原の秋風にふれ、川のせせらぎに耳を傾けながら、家族や友だちと一緒に「余笹川」のウォーキングを楽しみませんか。

- ▼とき 9月29日(日) 午前9時～
- (受け付けは午前8時30分～)
- ▼ところ 余笹川ふれあい公園 (那須町大字寺子乙2584・6)
- ▼参加費 無料(申し込み不要)
- ▼コース 5km、10km、20km
- ▼問い合わせ
- 余笹川流域連携ネットワーク事務局 (福田) ☎090(8726)8318

### 農業者向け消費税率軽減税率制度説明会

10月1日から始まる消費税率10%への引き上げに向けた軽減税率制度の説明会を開催します。

- ▼とき 9月5日(木) 午後2時～4時
- ▼ところ 三島ホール
- ▼対象 大田原税務署管内の農業者
- ▼参加費 無料(申し込み不要)
- ▼問い合わせ
- 大田原地域農業青色申告会那須塩原支部(農業委員会事務局内) ☎(62)7186

## 広告

ほくのおばあちゃんにあげたお餅式 **なすの齋場グループ** **リニューアルOPEN!!** 見学相談 **無料!!**

**会場見学相談会** 9/5【木】 9/11【水】 9/17【火】 9/23【月】

なすの齋場 きずな上厚崎 見学会(予約不要) AM9:30～PM15:00

那須塩原市上厚崎 751-13 ☎0120-33-8871

**消費生活相談** 今月のテーマ **還付金詐欺に注意!**

【事例】市役所の健康保険課から「健康保険税の還付金があります。後ほど銀行の担当者から電話があります」と電話があった。市役所に確認すると健康保険課という名称の課はなく「還付金を電話で連絡することは無い。還付金詐欺だ」と言われた。

【アドバイス】  
 ○これは還付金詐欺です。電話でATM(現金自動預け払い機)に誘導し、操作方法を指示することで逆に預金を引き出されてしまう手口です。  
 ○市役所や金融機関職員が還付金受け取りのためにATM操作を行うよう電話をすることは絶対にありません。「還付金があるからATMに行つて」は詐欺です。

○消費生活センター (いきいきふれあいセンター内) ☎(62)76000  
 開設時間 平日午前8時30分～午後5時

※市内は、市外局番 0287 を省略した表記にしています。

庁舎名  
 ☒…本庁舎(共豊社108-2)  
 ☒…西那須野庁舎(あたご町2-3)  
 ☒…塩原庁舎(中塩原1-2)

くらし

健康

住まい・環境

子育て

福祉

交通・消防

雇用・資格

スポーツ

文化・教養

相談

くらし

健康

住まい・環境

子育て

福祉

交通・消防

雇用・資格

スポーツ

文化・教養

相談

### マッサージなどの正しいかかり方

あんま・マッサージやはり・きゅう、接骨院・整骨院で骨折・脱臼の施術(緊急時の応急処置は除く)を、保険証を使って利用する場合は、あらかじめ医師の診断が必要です。医師の同意がない施術や、医療機関で治療中の部位に重複して施術を受けた場合、保険証が使えないことがありますので注意してください。

※これらの施術をするには国家資格が必要です。施術を受ける場合、県のホームページに有資格者の施術所一覧があるので確認してください。

栃木県 施術所一覧

検索

#### ＜保険証を使える場合＞

- ①あんま・マッサージ  
筋麻痺や関節拘縮など、医療上マッサージを必要とする症例について施術を受けたとき
- ②はり・きゅう  
神経痛、リウマチ、頸腕症候群、五十肩、腰痛や頸椎捻挫後遺症などの慢性的な痛みを主とする疾患の治療を受けたとき
- ③接骨院・整骨院

# 子育て

## 子育て支援 カウンセリング教室

子どもを見守る一番の存在である家族について考える講座です。

▼とき 9月17日～10月29日の毎週火曜(全6回)午後6時30分～8時30分 ※10月22日(祝)は休み。

▼ところ 西那須野公民館

▼講師 丸山隆氏(栃木県カウンセリング協会理事長・臨床心理士)

▼参加費 1万8000円

▼定員 30人

▼申し込み・問い合わせ  
○NPO法人県カウンセリング協会  
☎028(647)1717  
✉tcc-1@titan.ocn.ne.jp

# 福祉

## 人権擁護委員を紹介します

相談業務のほか、啓発活動や人権作文の審査などを行う人権擁護委員が、7月1日付で就任しました。



北村和子氏(再任)

▼問い合わせ  
○社会福祉課 ☎(62)7135

## 中途失聴・難聴者とうろう者のためのパソコン体験・相談会

パソコンに触ったことのない初心者でも大丈夫！ 仕事や趣味だけでなく、連絡や買い物など日常生活にも役に立ちます。この機会に一度体験してみませんか。話の内容を文字で投影するので、全く聞こえない人や初めての人も安心して参加できます。

▼とき 9月21日(土) 午後1時30分～4時30分  
▼ところ いきいきふれあいセンター  
▼対象 中途失聴者、難聴者(軽度難聴者も可)、ろう者とその家族(家族だけの参加も可)

# 交通・消防

## 定員 10人

※定員を超えた場合は抽選。  
▼講師 宮田はるみ氏(人工内耳装用難聴者、マイクロソフト・オフィス・スペシャリスト)ほか

▼その他  
・ろう者で手話通訳が必要な人は、別途派遣事業を利用してください  
・パソコンを所有していない場合は貸し出します  
・パソコンを所有している場合は設定方法やソフトの入れ方などを講師が指導します  
・個別相談の時間もあります  
▼申込期限 9月12日(木)  
▼申し込み・問い合わせ  
○社会福祉課 ☎(62)7026  
FAX (63)8911  
✉k-shakaitfkushi@city.nasushiobara.lg.jp

## 9月10日から16日は 自殺予防週間です

＜川津の相談＞  
カウンセラーによる対面相談「こころの相談」を毎月2回開催しています(予約制)。一人で悩まず、まずは相談してみませんか。日程や会場など、詳しくは18ページを確認してください。  
＜川津の体温計＞

# 文化・教養

## 「こころの体温計」はこちらからアクセス

市では、心のストレスを簡単にチェックできる「こころの体温計」のサービスを提供しています。

▼問い合わせ  
○社会福祉課 ☎(62)7026

「こころの体温計」はこちらからアクセス



氏名や住所など個人情報は不要です。費用は無料ですが、通信料がかかります。

## 就学義務猶予免除者などの 中学校卒業程度認定試験

この試験は、病気などのやむを得ない理由で、保護者が義務教育諸学校に就学させる義務を猶予または免除された子などに対して、中学校卒業程度の学力があるのかを認定するために国が行う試験です。合格者には高等学校の入学資格が与えられます。

▼試験日 10月24日(木)  
▼受験料 無料  
▼申込方法 文部科学省に出願書類を郵送で提出  
▼申込期限 9月6日(金)(消印有効)  
▼問い合わせ  
○県教育委員会 ☎028(623)3391

## 国際医療福祉大学塩谷看護 専門学校 推薦・社会人入試

▼とき 9月28日(土)  
▼ところ 国際医療福祉大学塩谷看護専門学校  
▼願書受付期間 9月5日(木)～19日(木)  
※対象者や試験科目などの詳細は、同校ホームページで確認してください。  
▼問い合わせ  
○国際医療福祉大学塩谷看護専門学校 事務部 ☎0287(4)2322

庁舎名  
☎…本庁舎(共聖社108-2)  
☎…西那須野庁舎(あたご町2-3)  
☎…塩原庁舎(中塩原1-2)

※市内は、市外局番 0287 を省略した表記にしています。

# 子育て

## 子育て支援 カウンセリング教室

子どもを見守る一番の存在である家族について考える講座です。

▼とき 9月17日～10月29日の毎週火曜(全6回)午後6時30分～8時30分 ※10月22日(祝)は休み。

▼ところ 西那須野公民館

▼講師 丸山隆氏(栃木県カウンセリング協会理事長・臨床心理士)

▼参加費 1万8000円

▼定員 30人

▼申し込み・問い合わせ  
○NPO法人県カウンセリング協会  
☎028(647)1717  
✉tcc-1@titan.ocn.ne.jp

## 空間放射線量 モニタリングポスト測定結果

7月8日～7月29日測定分

場所	放射線量
那須塩原市役所	0.077～0.078
ハロープラザ(幕根出張所)	0.062～0.064

※単位は全てマイクロシーベルト/時。  
▼問い合わせ 環境課 ☎(62)7141

## 敬老記念品、祝いを 贈呈します

長寿のお祝いとして、次に該当する人に記念品、祝いを贈呈します。

＜記念品＞  
79歳以上の人(昭和16年4月1日以前に生まれた人)

※記念品は自治会などが開催する敬老会を通じて贈呈します。自治会未加入者には市から郵送します。

＜祝い金＞  
○3万円  
88歳の人(昭和6年4月2日～7年4月1日までに生まれた人)

○5万円  
100歳以上の人(大正9年4月1日以前に生まれた人)

※対象者には9月上旬に連絡します。  
▼問い合わせ  
○高齢福祉課 ☎(62)7137

## 聞こえと難聴の悩み 学習と交流会

人の話が聞こえないなど、聞こえの悩みはありませんか。会場では、話の内容をテレビ字幕のようなパソコン文字通訳で全体投影するので、聞こえにくい人でも安心して参加できます。  
▼とき 9月28日(土)

# 交通・消防

## 夕暮れ時は特に注意 ～思いやりのある運転を～

9月21日(土)～30日(月)は秋の交通安全市民総ぐるみ運動期間です。歩行者を見かけたら減速・徐行・一時停止をするなど「思いやり運転」を心掛けましょう。

＜安全運転4つのポイント＞  
①子どもや高齢者に優しい3S運動を・SEE(まわりの動きをよく見る)

## 交通・消防

### 夕暮れ時は特に注意 ～思いやりのある運転を～

9月21日(土)～30日(月)は秋の交通安全市民総ぐるみ運動期間です。歩行者を見かけたら減速・徐行・一時停止をするなど「思いやり運転」を心掛けましょう。  
＜安全運転4つのポイント＞  
①子どもや高齢者に優しい3S運動を・SEE(まわりの動きをよく見る)

# 交通・消防

## 危険物取扱者試験

▼試験の種類  
甲種、乙種(第1～6類)、丙種  
▼試験日 11月10日(日)午前9時30分～  
▼試験会場 那須清峰高校  
▼手数料 甲種6500円、乙種4500円、丙種3600円  
▼申込方法・申込期間  
①電子申請：消防試験研究センターのホームページを確認してください  
②書面申請：那須地区消防本部予防課  
各消防署・分署へ9月9日(月)～20日(金)の平日に持参  
※申請は午前8時30分～午後5時。  
▼問い合わせ  
○那須地区消防本部予防課  
☎0287(28)5103

## 雇用・資格

### 危険物取扱者試験

▼試験の種類  
甲種、乙種(第1～6類)、丙種  
▼試験日 11月10日(日)午前9時30分～  
▼試験会場 那須清峰高校  
▼手数料 甲種6500円、乙種4500円、丙種3600円  
▼申込方法・申込期間  
①電子申請：消防試験研究センターのホームページを確認してください  
②書面申請：那須地区消防本部予防課  
各消防署・分署へ9月9日(月)～20日(金)の平日に持参  
※申請は午前8時30分～午後5時。  
▼問い合わせ  
○那須地区消防本部予防課  
☎0287(28)5103

# 交通・消防

## 雇用・資格

この試験は、病気などのやむを得ない理由で、保護者が義務教育諸学校に就学させる義務を猶予または免除された子などに対して、中学校卒業程度の学力があるのかを認定するために国が行う試験です。合格者には高等学校の入学資格が与えられます。

▼試験日 10月24日(木)  
▼受験料 無料  
▼申込方法 文部科学省に出願書類を郵送で提出  
▼申込期限 9月6日(金)(消印有効)  
▼問い合わせ  
○県教育委員会 ☎028(623)3391

## 国際医療福祉大学塩谷看護 専門学校 推薦・社会人入試

▼とき 9月28日(土)  
▼ところ 国際医療福祉大学塩谷看護専門学校  
▼願書受付期間 9月5日(木)～19日(木)  
※対象者や試験科目などの詳細は、同校ホームページで確認してください。  
▼問い合わせ  
○国際医療福祉大学塩谷看護専門学校 事務部 ☎0287(4)2322

# スポーツ

## 市民シャフルボード大会

キューでディスクを押し出す的当てゲーム「シャフルボード」。誰もが楽しめるニュースポーツの大会です。

- ▼とき 9月14日(土)  
午前9時～午後1時
- ▼ところ 高林公民館
- ▼定員 32人
- ※定員になり次第締め切り。
- ▼参加費 200円
- ▼申込開始日 9月2日(月)
- ▼申し込み・問い合わせ
- 市レクリエーション協会(菊地)  
☎090(3474)1659  
✉kikuchi1343@basil.ocn.ne.jp

## 市長杯 市民空手道交流大会

- ▼とき 11月4日(祝月)  
午前9時～午後5時
- ▼ところ にしなすの運動公園体育館
- ▼対象 市民または市内に通学する幼児、小・中学生
- ▼種目 型の部、自由組手の部、防具付組手の部
- ▼参加費 1種目：1000円、2種目：1500円、3種目：2000円
- ▼申込期限 9月21日(出)

## 市スポーツレクリエーション祭

- 家庭の日に実施します。各種ニュースポーツを体験しよう。親子レクの相談もできます。
- ▼とき 9月15日(日) 午前9時～正午
  - ▼ところ まちなか交流センター「くるる」
  - ▼対象 市民、市内勤務・通学者
  - ▼参加費 無料(当日受け付け)
  - ▼問い合わせ
  - 函スポーツ振興課 ☎(37)5439

## 水辺の安全教室とプールでカヌー体験

- ▼とき  
[第1回] 9月15日(日) 午前9時30分～正午  
[第2回] 9月16日(祝月) 午前9時30分～正午
- ▼ところ 塩原B&G海洋センター
- ▼対象 小学生以上の市民
- ▼参加費 500円
- ▼定員 各回8人
- ※定員になり次第締め切り。
- ▼申込開始日 8月26日(月)
- ▼申し込み・問い合わせ
- 塩原B&G海洋センター ☎(32)5255

## 申し込み・問い合わせ

- 市空手道連盟(大貫)  
☎090(4022)2566  
✉nasu.karate@gmail.com

## 空手道連盟審判講習会

- 全日本空手道連盟競技規定に沿った内容の審判講習会です。
- ▼審判規則の説明後、試合形式で実技講習を行います。
  - ▼とき  
①9月12日(木)、②10月17日(木)  
※時間は各回午後7時～9時。
  - ▼ところ 狩野公民館
  - ▼対象 20歳以上の市民・市内勤務者
  - ▼参加費 100円
  - ▼申し込み・問い合わせ
  - 市空手道連盟(大貫)  
☎090(4022)2566  
✉nasu.karate@gmail.com

## プール講座

- ▼とき  
①平泳ぎをマスター  
9月3日(火)・10日(火)  
午前10時15分～10時55分  
②背泳ぎをマスター  
9月6日～27日の金曜  
午前10時35分～11時15分

## 水中運動講座

- 〈脂肪燃焼、筋力アップ〉
- ▼とき 9月3日(火)・10日(火)  
午前11時～11時30分
  - ▼内容 水温、水圧を利用して効率よく脂肪を燃焼
  - ▼問い合わせ
  - 初級アクアビズ  
▼とき 9月6日～27日の金曜  
午前10時～10時30分
  - ▼内容 音楽に合わせてリズムカルに動く
  - ▼共通事項  
▼ところ にしなすの運動公園プール
  - ▼対象 18歳以上
  - ▼参加費 100円(1回)
  - ※別途プール入場料が必要です。
  - ▼定員 各20人程度
  - ▼その他 当日窓口で受け付け
  - ▼問い合わせ
  - にしなすの運動公園 ☎(36)4785

## 市駅伝競走大会参加者募集

- ▼とき 10月5日(土) 午前8時40分～
- ※小雨決行。
- ▼ところ 那須野が原公園
- ▼対象 市民、市内勤務・通学者から正競技
- 一般の部

## ロンドン五輪入賞 渡邊一樹さん講演会

- ▼ところ にしなすの運動公園プール
- ▼対象 18歳以上
- ▼参加費 100円(1回)
- ※別途プール入場料が必要です。
- ▼定員 各15人程度
- ▼その他 当日窓口で受け付け
- ▼問い合わせ
- にしなすの運動公園 ☎(36)4785

## プール講座

- ▼とき 9月23日(祝月)午後1時30分～
- ▼ところ にしなすの運動公園
- ※講演会は体育館、水泳教室はプールで行います。
- ▼対象 市内の小・中学生
- ▼参加費 無料
- ▼定員 100人
- ▼申し込み 在籍している学校を通して申し込み
- ※一般の人は体育館2階観覧席で観覧できます。
- ▼問い合わせ
- 函スポーツ振興課 ☎(37)5439

## 高校生の部

- ▼対象 者6人、補欠4人で編成
- ▼市内の学校単位で正競技者6人、補欠4人で編成
- 中学混合の部  
▼市内中学校単位で男女を混合して編成(7区間)  
※各学校3チーム以内。
- ▼参加費 無料
- ▼申込方法  
申込書に必要事項を記入して、函スポーツ振興課へ郵送か持参  
※申込書は市ホームページからダウンロードできます。
- ▼申込期限 9月3日(火)
- ▼その他 参加予定チームは、9月12日(木)に西那須野庁舎3階で開催する代表者会議に必ず出席してください
- ▼申し込み・問い合わせ
- 函スポーツ振興課 ☎(37)5439

# 文化・教養

## 絵本の勉強会参加者募集

- 保育園や学校、図書館などでの読み聞かせに向いている絵本を、参加者が紹介し合います。
- ▼テーマ 家族の出でくる絵本
  - ▼とき 9月4日(水) 午前10時～正午
  - ▼ところ 黒磯図書館

# スポーツ

## 6月の交通事故発生状況(人身事故)

	発生件数	死亡者	負傷者
6月中	13件(-12)	0人(0)	16人(-19)
うち高齢者	6件(-4)	0人(0)	1人(-5)
本年累計	128件(+13)	5人(+3)	168人(+18)
うち高齢者	50件(+9)	2人(+1)	26人(+7)

( )は前年同月との比較です。  
▶問い合わせ 生活課 ☎(62)7127

## 6月の火災と救急

火災	救急	
建物	2件	交通事故 22件
林野	0件	急病 234件
その他	1件	その他 108件
本年の累計	34件	本年の累計 2,338件

火災のテレフォンサービス ☎0287(22)0119

## まちなか交流センター ジャズコンサート

- まちなか交流センター「くるる」でジャズコンサートを開催します。
- ▼出演 塩ジャズ Possibility
  - ▼とき 9月21日(出) 午後4時～5時
  - ▼ところ まちなか交流センター
  - ▼参加費 無料(申し込み不要)
  - ▼問い合わせ
  - 函生涯学習課 ☎(37)5419

## 9月の納税

- 9月30日(月)が納期限です  
(市税)
- 国民健康保険税 第3期
  - 後期高齢者医療保険料 第3期
  - 介護保険料 第3期

～納税は便利な口座振替で～

☎…本庁舎(共聖社108-2)  
☎…西那須野庁舎(あたご町2-3)  
☎…塩原庁舎(中塩原1-2)

※市内は、市外局番 0287 を省略した表記にしています。

※市内は、市外局番 0287 を省略した表記にしています。

## ○塩原温泉ビジターセンター イベント情報

ネイチャーウオーク大沼公園〔現地集合・解散プログラム〕 集合場所：大沼公園駐車場

とき	内容	定員	参加費	申込開始日
・9月28日(土) 午前9時30分～正午 ・9月29日(日) 午前9時30分～正午	初秋の山野草と季節の移ろいを探しに 樹木の果実や、ドングリなどの木の実を観察しながら散策します。	各25人	500円	8月26日(月)
・10月19日(土) 午前9時30分～正午 ・10月20日(日) 午前9時30分～午後2時*	さあ、じっくり「紅葉狩り」といきましょう。草紅葉と木の実の収穫祭! 紅葉の森でじっくりのんびり、秋を満喫してください。 ※10月20日は「新湯富士」に登ります。昼食(弁当)を持参してください。			9月18日(水)

ネイチャーウオーク土平園地〔現地集合・解散プログラム〕 集合場所：塩那スカイライン土平園地駐車場 昼食持参

とき	内容	定員	参加費	申込開始日
10月19日(土) 午前9時30分～午後2時30分	錦秋の森をじっくり「紅葉狩り」散策!黄金色に輝くブナの森をさ迷う ブナだけではなくありません。ミズナラやダケカンパの巨木が佇む 秋の森へ。	20人	500円	9月18日(水)

遊歩道の森自然散策プログラム 集合場所：塩原温泉ビジターセンター

プログラム	とき	内容	定員	参加費	申込開始日
晩夏の森散策	9月14日(土)～16日(祝月) 午前10時～正午	季節の移ろいを探しに遊歩道へ 癒しの世界が広がる溪谷と、晩夏 の森に季節の移ろいを探しに…。	各20人	300円	募集中
	9月21日(土)～23日(祝月) 午前10時～正午				
	9月28日(土) 午後1時～3時 29日(日) 午前10時～正午				

▶申し込み・問い合わせ 塩原温泉ビジターセンター ☎/FAX (32)3050 ✉ so.visitor@energy.ocn.ne.jp

## ○田舎ランド鴨内 10月の体験活動・教室

内容	とき	定員	申込開始日
天体観測教室 (秋の星座と2大惑星を見よう!) ※親子で参加可。	10月5日(土) 午後6時30分～	20組	募集中
料理教室 (アップルパイ)	10月6日(日) 午前9時30分～	15人	9月6日(金)
手打ちそば 教室	10月13日(日) 午前9時30分～	20人	募集中
手打ちうどん 教室	10月19日(土) 午前9時30分～	15人	募集中
林業体験教室 (炭焼き体験)	10月20日(日) 午前9時30分～	15人	募集中
陶芸教室 (形作り) ※親子で参加可。	10月26日(土)、27日(日) 午前9時30分～	各 20組	募集中

※申し込みは申込開始日午前9時以降に電話で受け付けます。  
※各教室で使用する材料費は自己負担です。  
※子ども会育成会や自主グループなどの活動の場としても施設の貸し出しをしています。  
▶申し込み・問い合わせ  
田舎ランド鴨内 ☎(68)7006

## ○那須野が原公園 緑の相談所 9月の催し

行事・講座名	とき	定員	参加費
草木染	9月1日(日) 午前9時～正午	30人	3千円
秋の山草と 斑入り植物展	9月13日(金)～15日(日)	—	無料
秋の山野草の 寄せ植えづくり	9月15日(日) 午前10時～正午	30人	3千円
ハーダンガー 刺しゅう展	9月20日(金)～23日(祝月)	—	無料
高等学校 生花美術展	9月28日(土)・29日(日)	—	無料

※講座申し込みは、開催日の1カ月前から受け付けています。公園ホームページからも申し込み可能です。  
▶申し込み・問い合わせ  
那須野が原公園緑の相談所 ☎(36)1220

《とちぎグリーンフェスタ2019  
10月12日(土)～14日(祝月)開催》  
次のイベントをはじめ、盛りだくさんの内容で皆様のご来場をお待ちしています。  
・ダンスショー(ガールズキュービー)  
13日(日) 午前11時～午後1時30分  
・黒磯巻狩太鼓 14日(祝月) 午前11時～午後1時30分

## 那須野が原西部田園空間 博物館サテライト見学会 & 絵画展

〈サテライト見学会〉

県内では唯一の田園空間博物館のサテライト(展示物)を見学しませんか。

- ▼とき 9月24日(火) 午前9時～午後4時
- ▼集合場所 西那須野庁舎前駐車場
- ▼対象 市民(未就学児を除く)
- ▼参加費 無料
- ▼定員 若干名
- ※定員になり次第締め切り。
- ▼移動手段 各サテライト間はバスで移動(若干、徒歩による移動もあり)
- ▼申込期限 9月11日(水)

〈サテライト絵画展〉

- 西那須野地区、接骨木・横林地区の小
- 学5・6年生が描いた、サテライト(展示
- 物…史跡など)の絵画展を開催します。
- ▼とき 9月28日(土)～10月4日(金)
- 平日 午前8時30分～午後9時
- 土日・祝日 午前10時～午後9時
- ※4日(金)のみ午後2時まで。
- ▼ところ 県庁15階展望ロビーギャラリー
- 〈共通事項〉
- ▶申し込み・問い合わせ
- 田園空間博物館運営協議会事務局  
(産業観光建設課内) ☎(32)5108

## 市民大学「何だろっくに答える、 やさしい入門講座(後期)」

「子どもの育ちと子育て」をテーマに宇都宮共和国より講師を迎え、専門的な学びをやさしく提供します。

- ▼とき・内容 ○9月19日(木) ワークショップ「子育てについて語り合おう」
- 「あなたならどうする、こんなとき、あんなとき」
- 講師 田淵光与氏 (子ども生活学部教授)
- 9月26日(木) 「未来を支える乳幼児期からの子どもの育ちと豊かな子育て」
- 講師 土沢薫氏 (子ども生活学部准教授)
- ※時間は各回午後2時～3時30分。
- ▼ところ 宇都宮共和国那須キャンパス(鹿野崎131)
- ▼対象 市民
- ▼参加費 無料
- ▼定員 50人
- ▼申込期限 9月6日(金)
- ▶申し込み・問い合わせ
- 生涯学習課 ☎(37)5364 FAX(37)5479

詳細はこちら  
(市民大学  
ホームページ)



## 公民館利用団体の活動を 体験してみませんか

三島公民館の利用団体の活動を広く皆さんにも体験してもらう講座です。

- ▼体験コース(講師団体名)
- ①キミ子方式水彩画体験(キミ子方式水彩画)
- ②オカリナ体験(ピッコリーナ)
- ▼とき ①9月10日～来年1月14日の毎月第2火曜(全5回) 午前9時30分～正午
- ②9月17日、10月15日、11月19日の火曜 午後1時～3時30分
- ▼ところ 三島公民館
- ▼対象 市民
- ▼参加費 コースにより材料費を実費負担
- ▼定員 ①3人、②なし
- ▼申し込み・問い合わせ
- 三島公民館 ☎(36)8531

## 大人の社会科見学 「地域施設見学会」

身近にありながら知る機会の少ない地域の施設を訪れ、その役割や活動を見学する講座です。

- ▼とき 9月19日(木) 午前9時～午後4時
- ▼見学会(予定)
- 黒磯公民館 ☎(60)1115

## ガラスエッチング講座

ガラスの器の表面に自由なデザインですりガラス加工を施します。自分だけの素敵な作品を作ってみませんか。

- ▼とき 10月12日～26日の土曜(全3回) 午前10時～11時30分
- ▼ところ いきいきふれあいセンター
- ▼対象 市民
- ※全3回参加できる人。
- ▼参加費 3千円
- ▼定員 15人
- ※定員を超える場合は抽選。
- ▼申込期限 9月18日(水)
- ▶申し込み・問い合わせ
- 黒磯公民館 ☎(60)1115



好評開催中

●特別展「昆虫創世記」

▶とき…9月23日(祝月)まで

昆虫はいつ誕生して、どのようにしてさまざまなグループに分かれたのか。那須塩原市をはじめ世界各地から発掘された化石標本をもとに、4億年にわたる繁栄のシナリオに迫ります。



ムカシアミバネムシ 復元模型

●なはくアートスポット

博物館の所蔵品の中から、三木コレクションを中心に現代アート作品を1年にわたって紹介します。

▶ところ…常設展示室(観覧料が必要です)

◆球体に刻み込まれた行列 ～三木俊治～

▶とき…8月22日(休)～9月23日(祝月)

●トピックス展

自然・歴史・民俗の各分野から“これは”といったテーマや年中行事などを取り上げたミニ企画展示です。

▶とき…9月3日(火)～9月23日(祝月)

▶ところ…エントランスホール

▶内容…博物館実習生によるトピックス展

《休館のお知らせ》

▶とき…9月24日(火)～9月30日(月)

※この期間、博物館はくん蒸作業のため休館となります。

参加者募集

●博物館親子体験チャレンジ

とき	テーマ	参加費	定員
9月15日(日)	円盤シューターをとばそう	100円	30人
9月22日(日)	貝がらのお守りづくり	300円	

▶時間…午前10時～(当日午前9時30分～55分に受け付け)

▶ところ…研修室

●那須文化セミナー

「那須と文学—作品に込められた那須の魅力とは—」

とき	テーマ	講師
①9月14日(出)	「那須の文芸風土」	木村 康夫 氏
②9月21日(出)	「松尾芭蕉が見た那須」	新井 敦史 氏
③10月12日(出)	「那須野が原の民衆派詩人」	小林 義朗 氏
④11月16日(出)	「俳句に詠まれた那須」	松井 貴子 氏
⑤11月30日(出)	見学会「那須の文芸風土のルーツをめぐる—西行と芭蕉—」	木村 康夫 氏

▶時間…①～④午後2時～4時、⑤は午前9時～午後4時

▶ところ…研修室 ▶参加費…無料(⑤のみ200円)

▶定員…30人 ※①～④は定員を超えても受け付け。

▶申し込み…随時受付中

●博物館フェスタ見学会

「日本遺産の構成文化財を訪ねて その②」

▶とき…10月12日(出) 午前9時～午後3時

▶ところ…山縣有朋記念館、矢板武記念館、常盤が丘

▶参加費…660円 ▶定員…30人

※定員になり次第締め切り。

▶申込開始日…9月3日(火) ▶申し込み…博物館

※友の会会員特典あり。会員割引料金など詳しくは問い合わせください。

チケット発売中

●ミルクの国とちぎフェス2019 in 那須塩原  
～ひとしずくのミルク～

▶とき…9月29日(日) 午後3時開演 ▶ところ…大ホール

▶入場料…全席自由 2,000円

※4歳児以上有料。3歳児以下は大人1人につき1人まで膝上で鑑賞可。



まもなく開催

●第6回那須塩原市中学校合唱フェスティバル

市内9校の合唱部による合同合唱祭です。フィナーレは、出演者全員によるNコン2019中学校の部課題曲「君の隣にいたいから」を演奏します。

▶とき…9月16日(祝月) 午後1時30分開演

▶ところ…大ホール

▶出演校…黒磯中、黒磯北中、厚崎中、日新中、東那須野中、高林中、三島中、西那須野中、箒根中

▶入場料…無料(全席自由)

※友の会会員優先予約、友の会割引料金については問い合わせください。

まもなくチケット発売

●森麻季 音の美術館～イタリア 美への旅路～

▶とき…11月17日(日) 午後3時開演

▶ところ…大ホール

▶入場料…全席指定 S席5,000円  
A席3,500円(大学生以下2,000円)

▶チケット販売…9月1日(日)

●那須野が原ミュージカル「竹取物語～かぐや姫～」

▶とき…12月1日(日) 午後2時開演

▶ところ…小ホール

▶入場料…全席指定 2,500円(大学生以下1,000円)

※3歳以下は入場不可。

▶チケット販売…9月7日(出)

●那須野が原ハーモニーホール・ジュニアオーケストラ  
第6回定期演奏会

▶とき…12月15日(日) 午後1時30分開演 ▶ところ…大ホール

▶入場料…全席自由 500円(中学生以下無料、要入場券)

※未就学児入場の際は周りのお客様にご配慮ください。

▶チケット販売…9月14日(出)

●那須野が原ハーモニーホール・開館25周年特別企画②  
オペラ「那須與一」(セミステージ上演・字幕付き)

～とちぎテレビ開局20周年記念企画～

▶とき…12月22日(日) 午後1時30分開演

▶ところ…大ホール

▶入場料…全席指定 S席3,000円(高校生以下1,500円)  
A席2,000円(高校生以下1,000円)

▶チケット販売…9月28日(出)

●三上亮&金子鈴太郎デュオ・リサイタル

▶とき…12月25日(水) 午後6時開演

▶ところ…大ホール

▶入場料…全席指定 3,000円(大学生以下1,500円)

▶チケット販売…9月28日(出)

《公演中止のお知らせ》

10月12日(出)に開催を予定していた下記2公演は、都合により中止となります。ご了承ください。

- 0歳からのワンコイン・ファミリーコンサートVol.22
- ワンコイン・アフタヌーンコンサート

《ハーモニーホール友の会 会員募集》

財団主催事業のチケットが優先的に予約でき、さらに割引になる特典が魅力の「ハーモニーホール友の会」に入会しませんか。いつ入会しても1年間有効です。会員特典など、詳しくはホームページをご覧ください。



# 9月の相談

相談は全て無料です。

## 暮らしの悩みあれこれ

相談	相談日	時間	会場	問い合わせ・備考
行政相談	11日(水)	午前10時～午後2時	いきいきふれあいセンター 2階 相談室	●国、県、市など行政の仕事に対する意見や要望 ☎シティブロモーション課 ☎(62)7109
	19日(木)	午前10時～午後3時	健康長寿センター 2階 娯楽室	
	24日(火)	午後1時～3時	ハロープラザ	
移動県民相談	11日(水)	午前10時～午後2時	いきいきふれあいセンター 2階 相談室	
心配ごと相談	2日(月) 17日(火)	午後1時～3時	いきいきふれあいセンター 2階 相談室	●日常生活のあらゆる相談 社会福祉協議会黒磯支所 ☎(63)3868
	10日(火) 24日(火)		健康長寿センター ボランティアルーム	社会福祉協議会本所 ☎(37)5122
	24日(火)		ハロープラザ	社会福祉協議会塩原支所 ☎(32)5216
司法書士総合相談(予約制)	21日(土)	午前10時～午後3時	西那須野公民館	※相談日の2日前までに要予約。 県司法書士会事務局 ☎028(614)1122
消費生活相談(巡回相談は予約制)	13日(金) 27日(金)	午前10時～午後3時	☎相談室	●商品の購入、サービスの利用、契約に関する トラブル、多重債務など、消費生活全般に関する相談 ※巡回相談は前日までに要予約。 消費生活センター ☎(63)7900
	19日(木)		ハロープラザ	
交通事故巡回相談(予約制)	27日(金)	午前10時～11時20分 午後1時30分～3時30分	☎1階会議室	※相談日の3日前までに要予約。 県民プラザ室 ☎028(623)2188
不動産相談(予約制)	20日(金)	午後1時30分～3時30分	県不動産会館東北支部 (黒磯文化会館前)	※相談日当日までに要予約。 県宅建協会東北支部 ☎(62)6677
公正証書の相談(予約制)	25日(水)	午前10時～正午 午後1時～4時	大田原公証役場 (大田原市本町)	※当日受け付けもできます(予約者優先)。 大田原公証役場 ☎0287(23)0666
外国人生活相談	毎週金曜	午前9時～午後4時	☎日直室	●英語・ポルトガル語・スペイン語に対応 ☎秘書課 ☎(62)7324

## 仕事に関する相談

相談	相談日	時間	会場	問い合わせ・備考
ハローワーク黒磯巡回就職相談	18日(水)	午前10時～午後3時	☎社会福祉課相談室	●就職ナビゲーター、生活保護自立支援の相談 ☎社会福祉課 ☎(62)7136
マザーズコーナー出張職業相談	12日(木)	午前9時15分～11時30分	いきいきふれあいセンター 2階 子育て相談センター	●子育て中の人の出張就職相談 ハローワーク大田原 ☎0287(22)2268
	24日(火)	午後1時～2時30分	つどいの広場「ま〜る」 (南郷屋)	
とちぎジョブモール巡回相談(予約制)	5日(木)	午前10時30分～午後4時	☎2階会議室	●キャリアカウンセリング、巡回セミナーなどを実施 大田原労政事務所 ☎0287(22)4158
働く人のメンタルヘルズ相談(予約制)	9月は休み。		県那須庁舎 (大田原市中央)	※相談日の5日前までに要予約。 大田原労政事務所 ☎0287(22)4158
労働相談	月～金曜 (祝日は休み)	午前8時30分～午後5時	大田原労政事務所	●労働問題全般に関する相談 大田原労政事務所 ☎0287(22)4158
労働社会保障・労務管理に関する相談(予約制)	4日(水) 18日(水)	午後1時30分～4時30分	県社会保険労務士会館 (宇都宮市鶴田町)	●事業主や勤務者が対象 ※相談日の2日前までに要予約。 県社会保険労務士会 ☎028(647)2028
職業に関する相談	月～金曜 (祝日は休み)	午前10時～午後6時	とちぎ県北若者サポート ステーション(一区町)	●若者と保護者の就職相談 とちぎ県北若者サポートステーション ☎0287(47)5200
那須塩原市商工会出張相談会	3日(火) 17日(火)	午前9時～午後4時	那須塩原市商工会本所 (末広町)	●中小企業診断士による経営上の悩み相談 栃木県よろず支援拠点 ☎028(670)2618

## 生きがいを見つきたいシニア世代に

相談	相談日	時間	会場	問い合わせ・備考
とちぎ生涯現役シニア応援センター相談(予約制)	5日(木)	午後1時～4時	☎2階会議室	●シニア世代の社会参加活動に関する相談 大田原労政事務所 ☎0287(22)4158

## 法律相談

※弁護士による法律相談は10月の日程です。

相談	相談日	時間	会場	問い合わせ・備考
弁護士による法律相談(予約制) ※内容が同じ相談は2回まで可。	10月1日(火)	午後1時30分～4時30分	いきいきふれあいセンター 2階 相談室	※9月2日(月)から受け付け開始。定員18人 社会福祉協議会黒磯支所 ☎(63)3868
	10月5日(土)		健康長寿センター	※9月2日(月)から受け付け開始。定員18人 社会福祉協議会本所 ☎(37)5122
広域無料法律相談(予約制)	9月12日(水)	午後1時30分～4時30分	トコトコ大田原 市民交流センター (大田原市中央1丁目)	※9月5日(日)から受け付け開始。定員18人 大田原市総務課 ☎0287(23)1111

## 人権・福祉に関する相談

相談	相談日	時間	会場	問い合わせ・備考
人権相談	5日(水)	午前10時～午後3時	いきいきふれあいセンター 2階 相談室	●人権相談、人権保護などの相談 ☎社会福祉課 ☎(62)7135 ☎市民福祉課 ☎(37)6231 ☎総務福祉課 ☎(32)2912
	19日(水)		健康長寿センター 2階 娯楽室	
	24日(火)		ハロープラザ	
更生保護全般に関する相談	月・水・金曜 (祝日は休み)	午前9時～午後4時	いきいきふれあいセンター 1階 更生保護サポートセンター	●更生保護などの相談 更生保護サポートセンター ☎(73)8450

## 子どものことで悩んだときは

相談	相談日	時間	会場	問い合わせ・備考
青少年相談	月～金曜 (※祝日は休み)	午前10時～正午	青少年センター (☎生涯学習課内)	●小・中学生や青少年の健全育成に関する相談 青少年センター ☎(37)5925
教育相談	月～金曜 (祝日は休み)	午前8時30分～午後5時	☎学校教育課	●いじめ、不登校など学校生活に関する相談 ☎学校教育課 ☎(37)5349
		午前9時～午後4時	児童生徒サポートセンター	
子育て相談 家庭児童相談	月～金曜 (祝日は休み)	午前8時30分～午後5時	☎子ども・子育て 総合センター	●0～18歳の子どもの悩みに関する相談 ☎子ども・子育て総合センター ☎(46)5537
育児相談 (西那須野会場は予約制)	12日(木)	午前9時30分～11時 午後1時30分～3時	黒磯保健センター	●保健師や栄養士などによる育児に関する相談 黒磯保健センター ☎(63)1100 西那須野保健センター ☎(38)1356
	17日(火)		西那須野保健センター	

## 心や体の健康相談

相談	相談日	時間	会場	問い合わせ・備考
健康相談 食生活相談 (食生活相談のみ予約制)	2日(月)	午前9時30分～10時30分	ハロープラザ	●保健師や栄養士による健診の結果相談や、その他心身の健康相談 黒磯保健センター ☎(63)1100 西那須野保健センター ☎(38)1356
	4日(水)	午前9時～10時30分	黒磯保健センター	
	8日(日)			
	19日(木)	午前9時～10時30分	西那須野保健センター	
こころの相談(予約制)	24日(火) 10日(火)	午後1時～5時	黒磯保健センター 西那須野保健センター	●日本カウンセリング学会認定カウンセラーによる相談 ※託児の希望は2週間前までに要予約。 ☎社会福祉課 ☎(62)7026
薬物問題をお持ちの方の 家族の集い(予約制)	12日(木)	午後1時30分～3時30分		●家族の薬物問題で悩む人が対象 県北健康福祉センター ☎0287(22)2364
こころの病を理解するための 家族教室(予約制)	20日(金)	午後1時30分～3時30分	県北健康福祉センター (大田原市住吉町)	●こころの病を持つ人の家族が対象 県北健康福祉センター ☎0287(22)2259
精神保健福祉クリニック (予約制)	25日(水)	午後1時30分～3時		●精神科医師によるこころの相談 県北健康福祉センター ☎0287(22)2259

●イベント ●健康・福祉 ●スポーツ ●文化・芸能 ●行政 ●休館 ( )内は掲載ページ  
※複数日開催されるものは初日のみ記載しています。

令和元年 / 2019年

日(sun)	月(mon)	火(tue)	水(wed)	木(thu)	金(fri)	土(sat)
<b>1</b> ●牛乳の日イベント(7/20号4)	<b>2</b> ●牛乳の無料配布(7/20号4)	<b>3</b> ●ナイターテニス教室(7/20号10)	<b>4</b> ●地元食材で食と農の交流会(7/20号5) ●絵本の勉強会(13)	<b>5</b> ●少年の主張発表那須地区大会(7/20号5) ●語り部養成講座(7/20号13) ●農業者向け消費税軽減税率制度説明会(7)	<b>6</b> ●珈琲&Tea講座(7/20号12)	<b>7</b>
<b>8</b> ●塩原温泉まつり～9日 ●合唱フェスティバル(7/20号16) ●市総合防災訓練(8/5号1)	<b>9</b>	<b>10</b>	<b>11</b> ●インディアカ審判講習会(7/20号10)	<b>12</b> ●空手道連盟審判講習会(12)	<b>13</b>	<b>14</b> ●シャフルボード大会(12) ●Dance・Dance・Dance Vol.19(7/20号16) ●那須文化セミナー(17)
<b>15</b> ●スポーツレクリエーション祭(13) ●プールでカヌー体験(13) ●創作劇「那須野の大地」公演	<b>16</b> ●中学校合唱フェスティバル(17)	<b>17</b> ●誰もがきりりセミナー(6) ●子育て支援カウンセリング教室(10)	<b>18</b>	<b>19</b> ●何だろうに答えるやさしい入門講座(14) ●地域施設見学会(14)	<b>20</b>	<b>21</b> ●中途失聴者など向けパソコン体験・相談会(10) ●黒磯郷土館 昔の暮らし体験(7/20号17) ●まちなか交流センター ジャズコンサート(13)
<b>22</b>	<b>23</b> ●渡邊一樹さん講演会(12)	<b>24</b> ●那須野が原西部田園空間博物館サテライト見学会(14) ●那須野が原博物館～9/30(17)	<b>25</b>	<b>26</b>	<b>27</b>	<b>28</b> ●聞こえと難聴の悩み学習と交流会(11)
<b>29</b> ●塩原温泉古式湯まつり ●ミルクの国とちぎフェス2019(17) ●よささウォーク(7)	<b>30</b> ●市税など納期限(13)	<b>10/1</b>	<b>2</b>	<b>3</b>	<b>4</b>	<b>5</b> ●市駅伝競走大会(13)

### 休日当番医

診察時間…午前9時～午後5時

1日 (日)	あしのメディカルクリニック(那須町芦野) 大原クリニック(東三島)	☎0287(73)8885 ☎0287(37)1133
8日 (日)	大島内科小児科医院(錦町) 原内科小児科医院(西原町)	☎0287(62)0106 ☎0287(36)0732
15日 (日)	三森医院(宮町) 西那須野内科循環器科クリニック(永田町)	☎0287(62)1095 ☎0287(36)1100
16日 (祝月)	金澤医院(中央町) みどりクリニック(一区町)	☎0287(62)0029 ☎0287(37)8231
22日 (日)	柄沢医院(那須町高久甲) みずぬまクリニック(東三島)	☎0287(64)0311 ☎0287(39)1581

23日 (祝月)	米倉クリニック(本町) さいとうクリニック(西幸町)	☎0287(64)3335 ☎0287(39)1805
29日 (日)	渡部医院(大原間) はらクリニック(東三島)	☎0287(65)3535 ☎0287(39)5232

休日当番医は変更となる場合があります。最新の情報は、市ホームページや当日の新聞で確認してください。

### 【お詫びと訂正】

7月20日号8ページの記事「7月の人口」に一部誤りがありました。お詫びして訂正いたします。

【誤】 男 57,755人、女 58,189人、世帯数 47,584世帯

【正】 男 57,754人、女 58,190人、世帯数 47,585世帯