

# 特集 創業

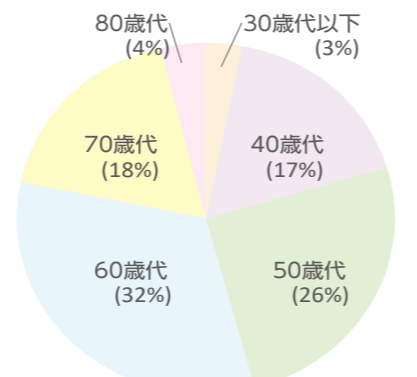
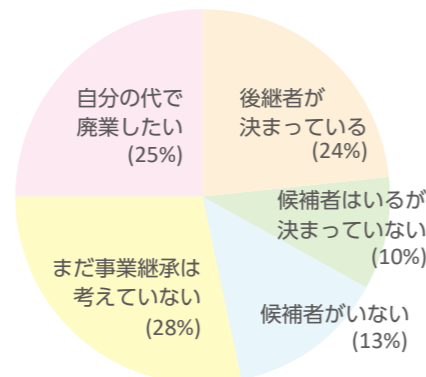
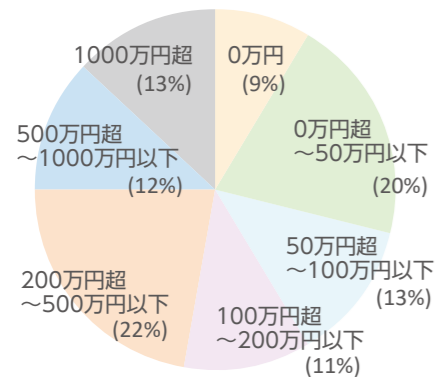
## 自然が豊かだし、生活するにも便利。この街で暮らしたいな…でも働き口はどうしよう？

どんなにまちが魅力的でも、生活の糧を得られなければ住むことはなかなか難しいのが実情。人が住み続けられるまちであるためには、働き口の確保は欠かせない。しかし、地域の雇用を支えてきた中小企業を取り巻く環境は厳しさを増すばかり。そんな中、自ら起業し、生活の糧を生み出す若者たちがいる。今回は、この地域で最近起業した人(創業者)の今と、彼らを支援する行政の取り組みを紹介したい。

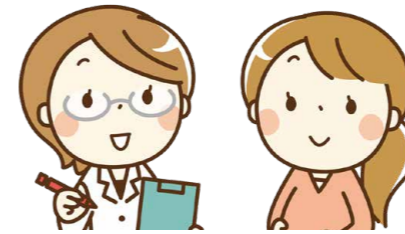
**課題となる働き口の確保**

人口減少・高齢社会。地方都市を取り巻くその波は、本市のものづくりにや商いの現場にも暗い影を落とす。長らく地域の雇用を生み出し、経済を支えてきた中小企業。市商工会が実施した調査では、中小企業の代表者の年齢は50歳以上が大半で、後継者が決まっていらない事業者も多いことがうかがえる。このままでは、数十年後には既存の中小企業の多くが、廃業を余儀なくされる恐れも。中小企業の減少は、働き口の減少につながり、人口減少にもさらに拍車がかかる。人口が少ない地域ではモノも売れなくなるので、ますます中小企業の減少につながるという悪循環…この循環が深刻になる前に、対策が求められている。

そんな中、市では新しい地域経済の担い手であり、将来の雇い主となる創業者の育成に取り組んでいる。創業時の負担を軽減するための補助金を創設し、今年からは創業者向けの融資制度の金利を一部引き下げた。併せて、創業希望者に経営の基礎を学んでもらうセミナーの開催にも力を注ぐ。高いハードルと考えられがちな創業の支援に動き出した本市の取り組みと、最近創業を果たした若者たちの今を紹介したい。



## 産後ケアではどんなことが受けられるの？



### ①お母さんの身体的・心理的なケアや栄養・保健指導

お悩み：出産後、育児を手伝ってくれる親などが近くにいない…

バランスのとれた食事提供もあるため、赤ちゃんゆっくり休みながら、育児で疲れた身体や心をリフレッシュできます。



### ②適切な授乳をするためのケア

お悩み：授乳がうまくできない…

看護師や助産師などにコツを教えてもらいながら実践できます。赤ちゃんが小さめで授乳が難しい場合も一緒に色々な方法を試していきます。



### ③育児や生活上の相談や指導

お悩み：赤ちゃんのお世話に自信がない…

おむつ交換や着替え、沐浴など一緒に練習しながら、赤ちゃんの状態に合わせたアドバイスが受けられます。

## 補助を利用できるのは？

★**利用可能日数** 1回の出産につき**7日以内**  
(例) デイサービス型→1日、1泊2日→2日としてカウントします。

市内に住所がある産後4カ月未満のお母さんで、次のいずれかに当てはまる人が対象です。

- 産後に身体・心の不調や回復の遅れがあり、休養が必要な人
- 産後の健康管理や育児について保健指導が必要な人
- 授乳が困難な人
- 身近に相談できる人がいない人
- 家族などから十分な育児、家事などの支援が受けられない人 など

ただし…  
次の場合には利用できません  
(1) 感染症にかかっている人  
(2) 入院して治療が必要な人 など

## 補助が利用できる施設

補助の対象施設は平成30年4月1日現在のものです。利用を希望する場合は、事前に健康増進課に問い合わせてください。

- ★**サービスの種類**
- 宿泊型：施設に宿泊してケアを受けます
  - デイサービス型：施設に日中滞在してケアを受けます

※下の表は、宿泊型は1泊2日、デイサービス型は1日利用した場合の金額です。

施設	サービスの種類	総額	自己負担金
国際医療福祉大学病院 (井口 537-3) ☎ 0287(39)3060	宿泊型：10時～翌日15時	54,000円	10,800円
	デイサービス型：10時～17時	21,600円	4,300円
助産所ままと赤ちゃんの家 (埼玉 451-1) ☎ 0287(62)9809	宿泊型：午前～翌日15時	50,000円	10,000円
	デイサービス型：午前～15時	15,000円	3,000円
那須赤十字病院 (大田原市中田原 1081-4) ☎ 0287(23)1122	宿泊型：9時～翌日16時	40,000円	8,000円
	デイサービス型：9時～16時	20,000円	4,000円
こうのとり助産院 (大田原市中田原 499-13) ☎ 0287(48)7775	宿泊型：10時～翌日15時	40,000円	8,000円
	デイサービス型：10時～16時	17,000円	3,400円

※市民税非課税世帯、生活保護世帯は自己負担金の減額制度があります。  
※双子の場合は、別の料金設定です。また、2泊3日以上の場合の宿泊料金については問い合わせてください。

## 子育て連絡帳

Check!

産後ケアを利用して  
心も身体もリフレッシュしませんか

問い合わせ 健康増進課 ☎ 0287(63)1100