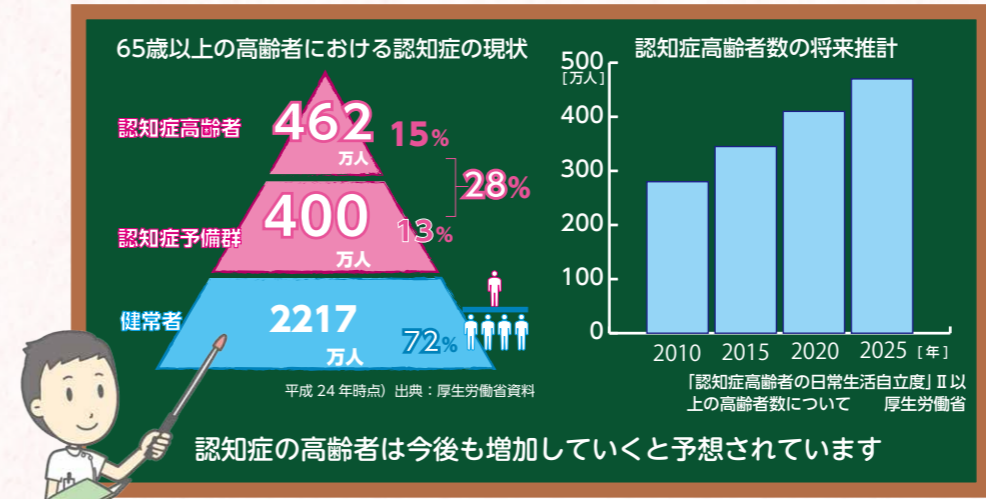


Check!

認知症初期集中支援チーム

4月から活動を開始

超高齢社会に突入し、増加を続けている認知症。65歳以上の4人に1人が認知症かその予備群と言われています。認知症には、早期診断・早期対応がとて大切。市では、平成30年4月から「認知症初期集中支援チーム」を設置し、その対策強化をスタートしました。



支援チームの目的は？

認知症初期集中支援チームのメンバーは、医師、作業療法士、主任介護支援専門員などの専門職。市内に8か所ある介護や福祉の総合相談窓口である地域包括支援センターと協力し、市内全域を対象に支援を行います。記憶力や注意力、判断力などの認知機能の低下を招く認知症は早期診断・早期対応が肝心です。認知症の診断が遅れると、適切な支援を受けられる時期が遅れるだけでなく、自分はそのような支援を希望するのかもしれない、本人の判断すらできなくなってしまう恐れがあるからです。

そのため、認知症初期集中支援チームは、認知症の人や認知症の疑いのある人、またその家族を早期の段階で支援します。はじめに、認知症の人やその疑いのある人とその家族を訪問し、

対象になるのはどんな人？

自宅で生活している40歳以上の市民で、認知症の人または認知症が疑われる人のうち、次の①②のいずれかに該当する人が対象です。



- ① 認知症の医療サービス、介護サービスを受けていない人または中断している人
 - ② 認知症による症状が強くて、どう対応したらよいか困っている人
- ※ 気になる人は、左のチェック表を参考にしてください。

ごいに相談すればいいの？

相談を希望する人は、住んでいる地域を担当する地域包括支援センターに問い合わせてください。

地域包括支援センターでは、高齢者の皆さんがいつまでも自分らしく、住み慣れた地域で安心して暮らしていくことができるように、さまざまな取り組みを行っています。

お困りのことがありましたら、お気軽にご相談ください。



家族の“気づき”で早期発見

本人は気づきながらも、認めたくない気持ちになるのが認知症の特徴の一つ。認知症の早期発見には、家族など身近な人の“気づき”が大切です。認知症が疑われる時は、早めに医療機関の受診を勧めましょう。

本人が受診を嫌がることもあります。そのときは、無理強いせず、本人が信頼するかかりつけ医や地域包括支援センターなどに相談してみましょう。

家族がチェック！ 認知症が疑われるサイン

- 直前にしたことや話したことを忘れてしまう
- 同じことを何度も言ったり、聞いたりする
- 置き忘れやしまいがちが増えて、いつも探しているものがある
- 今まで好きだった趣味などへの興味や関心がなくなった
- 外出したり、人と会ったりするのをおっくうがり、嫌がるようになった



認知症についてもっと知りたい人へ
認知症サポーター養成講座

認知症サポーターとは、認知症に対する正しい知識、認知症の人への声掛けの仕方などを養成講座で学び、認知症の人やその家族を温かく見守り応援する人のことです。市内には、約5,000人の認知症サポーターがいます。サポーターが増え認知症に対する理解が進むことで、暮らしやすい地域づくりにつながります。養成講座は、団体などの希望を受け随時開催しています。詳しくは、本高齢福祉課に問い合わせてください。

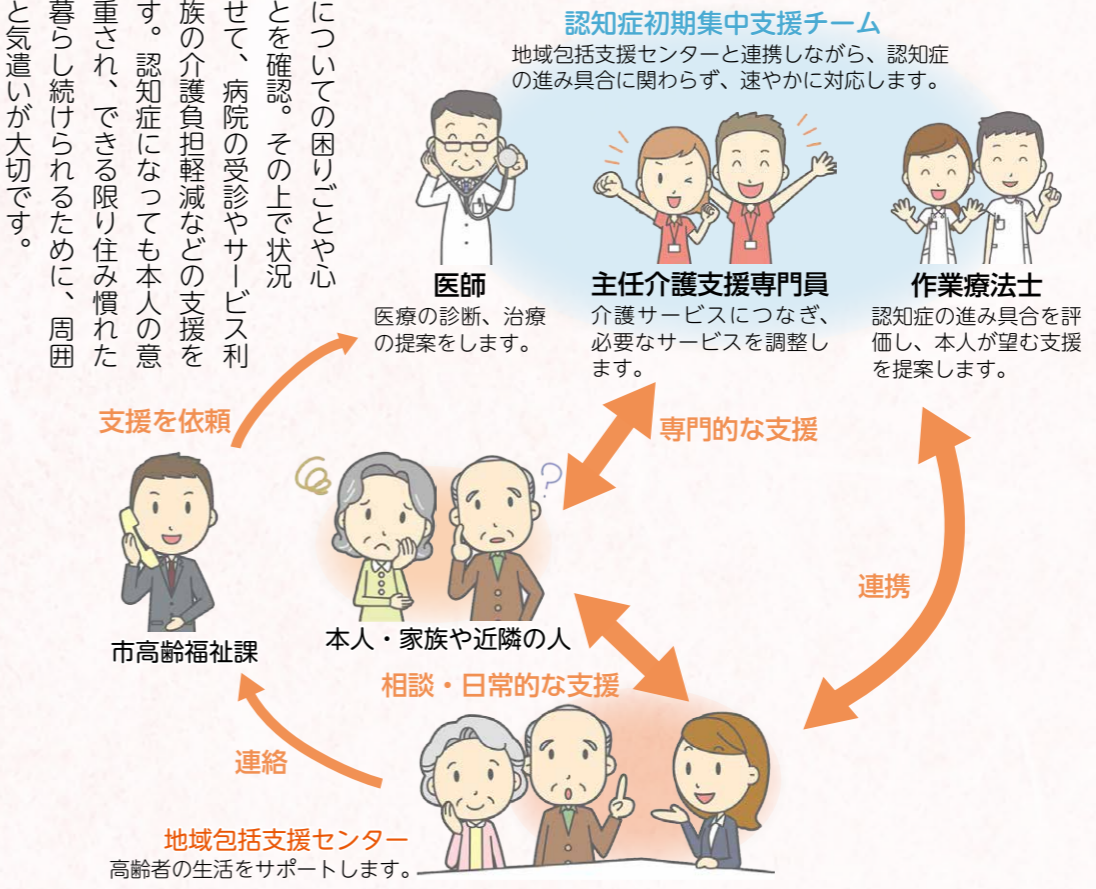


家族の介護に携わる人の交流・情報交換の場
ケアラーズカフェ

ところ	とき
小規模多機能型居宅介護事業所めぐり (三島4-28-2)	毎月第2月曜 午前10時～正午
三島公民館 (東三島6-337)	毎月第4月曜 午前10時～正午
さわやかなすしおばら館 (西朝日3-4)	毎月第4金曜 午後1時～3時

▶ 問い合わせ
しもつかれいど(児玉) ☎ 090(4006)8739

初期集中支援の流れ



▼ 問い合わせ
本高齢福祉課 ☎ 0287(62)7327

◆ 相談先(地域包括支援センター)一覧

事業所名	所在地	電話番号 (0287)	担当地域
地域包括支援センター寿山荘	住吉町5-10	62-9655	黒磯地区、厚崎地区の一部
稲村いたむろ地域包括支援センター	東原166	60-3361	稲村地区、高林地区
地域包括支援センターあぐり	鍋掛1416-3	73-2550	豊浦地区、厚崎地区の一部
地域包括支援センターさちの森	野間453-23	60-1333	鍋掛地区
地域包括支援センター秋桜の家	大原間83	65-2972	東那須野地区
西那須野西部地域包括支援センター	上赤田238-658	37-8183	西那須野西部地区
地域包括支援センターとちのみ	井口533-11	37-1683	西那須野東部地区
しおばら地域包括支援センター	下田野282-6	35-3745	塩原地区