

下水道ってなにをやるの？

問い合わせ
下水道課
☎0287(37)8479



なぜ下水道を利用しなくてはならないの？

日本での本格的な下水道の敷設は、コレラ^{*1}の流行をきっかけとした明治初期の東京(神田下水)が始まりです。下水道により感染拡大が防止され、公衆衛生が向上しましたが、当時は汚水を集めて流すことが主な役割でした。

その後、経済や産業が急速に発展し、工場などの排水によって河川や湖沼、海などの水質汚濁が発生したことから、その対策として下水道に浄化設備(終末処理場)を設け、河川などの環境保全の役割を担うようになりました。

公衆衛生や水質保全といった役割を下水道が担うためには、地域みんなの協力がが必要です。一部の人が下水道に接続するだけでは、効果を十分に発揮できません。

こうした背景から、下水道が整備された地域では、速やかに下水道につなぐことが、法律で義務付

けられていますので、必ず下水道に接続してください。

下水道がない地区は合併処理浄化槽の利用を

下水道の整備予定のない地域では合併処理浄化槽への移行をお願いしています。

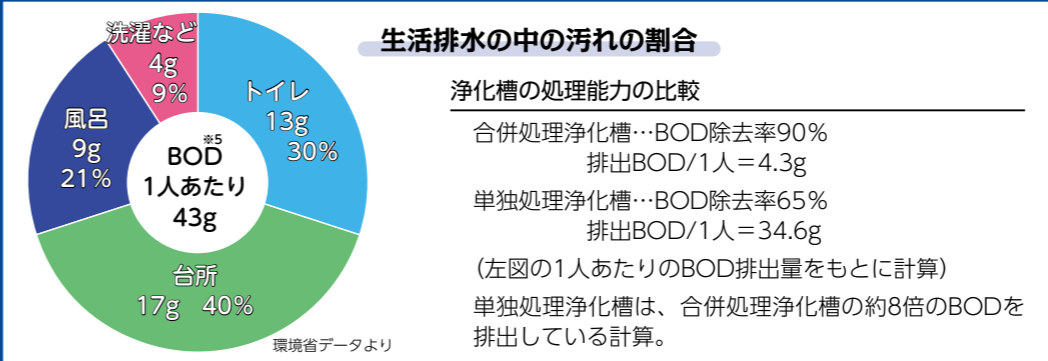
また、浄化槽は個人の管理です。メンテナンスを怠ると、浄化槽の性能が発揮されず、汚水が正常に処理されない原因になります。必ず「諸種点検」「清掃」「法定検査^{*2}」を行います。

下水道の役割

- ①生活環境の改善
- ②公衆衛生の向上
- ③河川などの水質保全



融資や補助制度もあります
市では一日でも早く下水道へ接続してもらうため、接続費用の負担が軽減されるよう、工事に必要な資金の融資あっせん(利子は市が負担します)を行っています。
単独処理浄化槽や合併処理浄化槽を廃止して下水道に接続する場合も対象になります。
また、単独処理浄化槽から下水道または合併処理浄化槽に切り替える場合、撤去費用の助成を行っています。
内容や要件など、詳しくは、下水道課まで問い合わせてください。



用語の解説

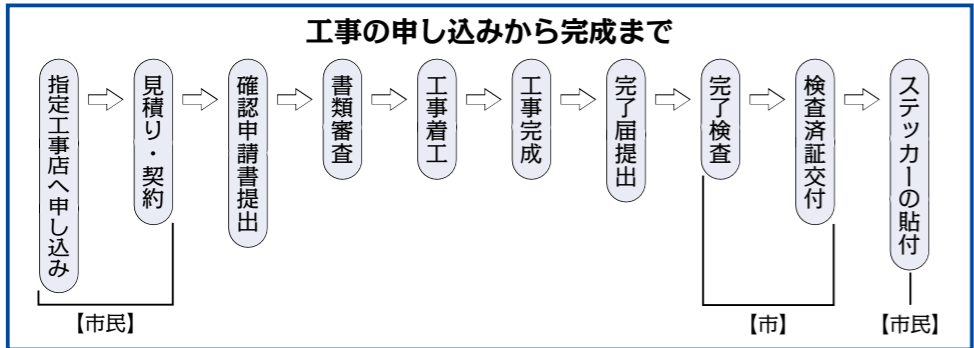
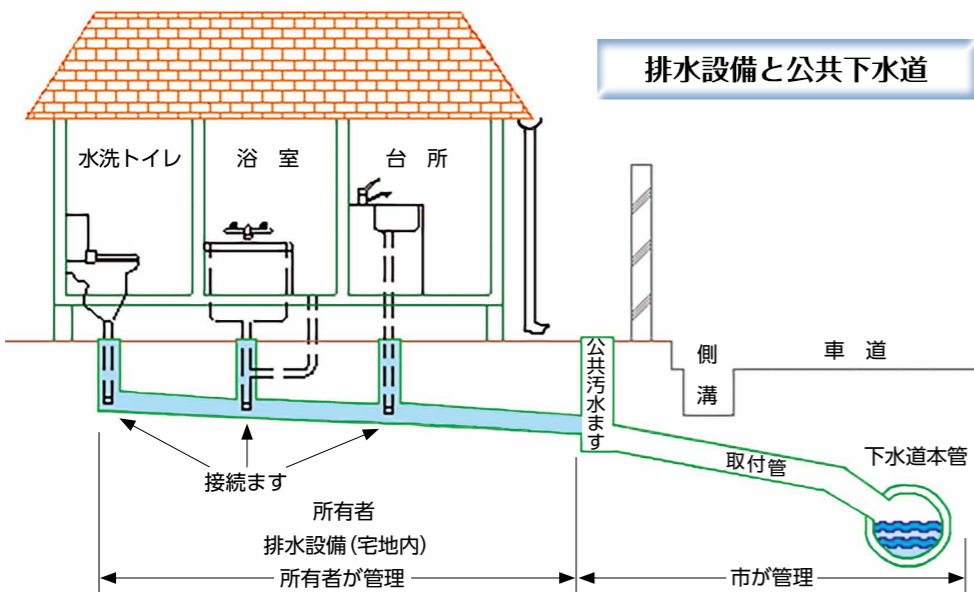
- *1 **コレラ**…コレラ菌を病原体とする感染症。激しい下痢や嘔吐の症状が現れ、脱水などで死亡するケースもある。明治12年の日本での大流行は、死亡者が10万人に達した。
- *2 **法定検査**…浄化槽使用開始後、3~5か月以内に行う検査と、浄化槽の性能や保守点検の状況をチェックする年1回の検査を受けなければならない。検査は都道府県の指定を受けた機関が実施する。
- *3 **単独処理浄化槽**…し尿のみを処理する浄化槽。平成13年4月1日以降の新設は禁止されている。
- *4 **合併処理浄化槽**…し尿および生活雑排水を処理する浄化槽。
- *5 **BOD (Biochemical Oxygen Demand)**…生物化学的酸素要求量。水中の有機物などを分解するときに微生物が消費する酸素の量。代表的な水質指標の一つ。数値が大きいほど水質が悪い。

排水設備について

下水道が整備されたら、どうすればいいのでしょうか。

まず、家から出た汚水を下水道に流すため、「排水設備」の工事が必要です。

この工事は、市の指定を受けた工事店以外に行うことができません



スイスイの「これ、知ってる？」

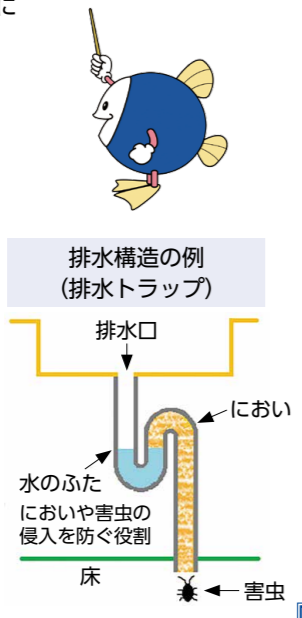
排水口の下はどうなってる？

台所の流しや洗面台の下で、曲がった排水管があるのを見たことあるかな？
ある目的のためにまっすぐな形じゃないんだよ。それはどういう目的でしょう。

- ①カッコいい！デザインのために
- ②害虫やにおいが上がってこないために
- ③管の長さを調整するために

答え

②が正解だよ。
管の曲がったところに水がたまるようになっていて、汚水の管からにおいや害虫が台所や洗面所に入らないように防いでいるんだよ。これを「排水トラップ」というんだ。
いきおいよく水を流した時や長い間使わない時は、この水がなくなってしまうことがあるんだ。こういう時は、コップ1杯の水を流しておく、また水でふたができるんだよ。



水洗化済ステッカー

使用料の納付は期限内に！

下水道の使用を開始すると、下水道使用料が発生します。

下水道使用料は、水道や地下水などを使用した水量から算出するため、2カ月に1回、水道料金といっしょに請求されます。

下水道使用料と水道料金の内訳は、納付書または「使用水量・料金等のお知らせ」で確認できます。納付書で支払う場合、納付書に記載した金融機関またはコンビニエンスストアで、納期限内に必ず納めてください。



滞納すると差し押さえなどの滞納処分の対象となるので、払い忘れに注意しましょう。

◆次回の「那須塩原市の下水道」は、下水道の経営状況についてお知らせします。