



未来へはばたく若者を応援 平成30年度 奨学生を募集します

▶ 申し込み・問い合わせ
☎329-2792 あたご町2-3
函教育総務課 ☎0287(37)5231

市教育委員会では、平成30年度の奨学生を募集します。なお、決定には事前審査があります。

種類	内容	対象・申込資格	人数	申込方法など
給付型	○給付額 20万円 (1人1回限り) ※返済の必要がない奨学金です。	国内の大学・短期大学に入学する人	5人程度	▶ 申込方法 募集要項に示す申請書類を 函教育総務課に提出(郵送可) ▶ 募集要項、申請書の配布先 ○函教育総務課 ○本市民室 ○函総務福祉課 ○箒根出張所 ※市ホームページからもダウンロードできます。
		国内の医療系・福祉系・保育系の大学・短期大学に入学する人	3人程度	
		海外の大学・短期大学に入学する人	若干名	
貸与型	○貸与額(月額) ・高校など(国内のみ) …1万8千円 ・大学など …3万円か5万円 ※返還期間は、貸与が終了した月の翌月から起算して貸与期間の4倍の期間以内です(無利子)。	国内の高等学校・高等専門学校・短期大学・大学・専修学校の専門課程に在学(入学)する人	20人程度	▶ 申込期間(必着) ○国内:12月1日(金)~1月10日(水) ○海外:募集中~1月10日(水)
		海外の大学・短期大学に在学(入学)する人	若干名	

※他の奨学金との併用や、給付型と貸与型の併用も可能です。
※申し込み資格などの詳細については、募集要項を確認してください。



県内初 那須疏水が世界かんがい遺産に認定

▶ 問い合わせ
那須野ヶ原土地改良区連合
☎0287(36)0632



国際かんがい排水委員会(ICID)により「那須疏水」が世界かんがい施設遺産に認定されました。歴史的・技術的に高い価値のある施設を表彰するこの制度において、県内では初の認定です。身近であるからこそ見落としがちな地域の遺産「那須疏水」。その歴史や用いられている技術を今一度振り返ってみましょう。

那須疏水の歴史

原野に覆われ、生活することも困難な不毛の土地であった那須野が原。浸透性の高い土質で構成されているため表流水や地下水が望めず、飲料水すら確保が出来ませんでした。この土地に1885年に政府は国営直轄事業として、日本人技術者150名による幹線水路や分水路の建設を開始。当時高度な技術力が必要であった軟弱な地盤下でのトンネル掘削やサイフォン[※]による河川横断が行われました。トンネル掘削では全区間を石積みによる五角形の構造にすることで強度を確保しています。サイフォンでも同様の五角形構造で建設されており、補強剤に松ヤニやセメントが使用されています。また、旧取水施設は歴史的にも大変貴重であることから、2006年に国の重要文化財に認定されています。

※一度下げた水を、水圧を利用してまた上げるサイフォンの原理を利用した施設



蛇尾川サイフォンの出口



那須疏水旧取水施設



東隧道土質閉塞状況(東水門内側)



狩猟事故を防ぐために 「わな」に注意してください

▶ 問い合わせ
函農林整備課
☎0287(62)7148



田畑や森林を荒らしているイノシシやシカを捕獲するため、わなを設置している場所があります。

箱わな

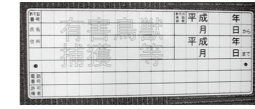


くくりわな

※通常は土の中にあり、外からは見えません。



わなの近くには注意看板や標識が設置されています。危険ですので、絶対に近づかないでください。



※標識付近の土の中に、「くくりわな」が埋められています。



もし誤ってわなにかかってしまったら、あわてずに市役所へ連絡するなど冷静に対応しましょう。



※ねじを緩めるとバネの力が弱まり、自分で外すことができます。



冬に備えて早めの対策を 一気温の目安はマイナス4度— 水道の凍結に注意してください

▶ 問い合わせ
函水道課
☎0287(37)5213

水道管は気温がマイナス4度以下になると、凍結、破裂する可能性が非常に高くなります。外にある蛇口やあまり使用しない蛇口などは特に注意が必要です。



水道の凍結を防ぐには

露出している水道管や蛇口には、ホームセンターなどで市販されている保温材や凍結防止帯を巻くと効果的です。

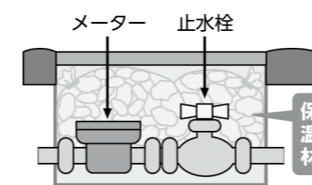


凍結してしまったら

蛇口が凍ってしまったら、タオルをかぶせ、上からぬるま湯をかけてください。※凍った状態で無理に栓をひねると蛇口が破損する危険性があります。

メーターボックス内の防寒方法

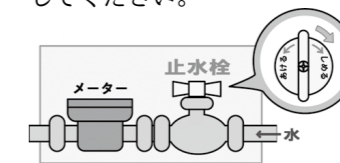
メーターボックス内に保温材を入れて、冷たい外気の侵入を防ぐことでメーターや止水栓の凍結を予防できます。以下のものでも保温材として代用できます。



- ①発泡スチロールを親指大にちぎリビニール袋に詰めたもの
- ②梱包用の緩衝材を適当な大きさに丸めたもの
- ③吸湿性が低く、断熱性のある柔らかいもの

水道管が破裂してしまったら

水が吹き出している場合、メーターボックス内にある止水栓を閉め、水の流れを止めてください。水が止まらない場合は、破損部分にタオルを巻きつけるなどの応急処置を行い、市指定の給水装置工事業者に連絡してください。



※市指定の給水装置工事業者については、水道課へお問い合わせください。