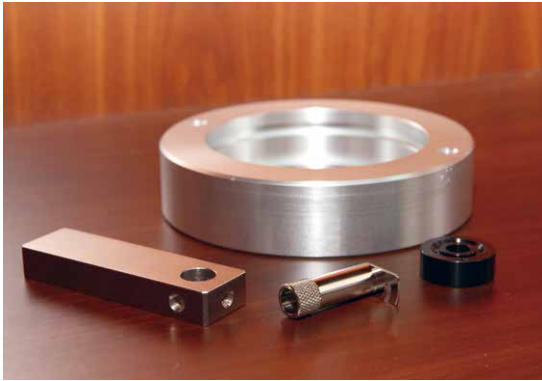


もめづくり 若人 Vol.6

問い合わせ 本商工観光課
☎ 0287(62)7130

専用の機械を駆使して作り出されるこれらの部品は、形状が非常に複雑なもの、非常に小さなものなど多種に渡り、日々の生活を支えるさまざまな機械に組み込まれている。あなたが普段使っている機器にも、もしかしたら使用されているかもしれない。



奥田 俊彦 さん(上厚崎) 第三製造課 入社10年目 *Toshihiko Okuda*

技術の幅や奥深さが魅力のひとつ

金属や樹脂を加工した精密部品の製造、専用機械の設計・製作を行っている(株)ミツワパーツ。顧客に安心を提供できるよう、常に技術力の向上と、品質管理の徹底に社員一丸となって取り組んでいる。

機械加工の魅力に惹かれて

わたしは現在、金属や樹脂の切削加工(機械で回転させている材料を削りながら製品を作る方法)による部品製造を担当しています。子どもの頃は野球一辺倒でしたが、高校で機械加工と出会い、奥深いその魅力に惹かれました。その後、専門学校で更に機械加工を学び、「難しいけど面白い」そんな加工の技術をもっと磨きたいと考え、この会社に就職しました。

抜群のチームワークの良さが誇り

弊社は従業員の年齢の幅が広く、機械と一対一で向き合う作業が多いため、仲間同士でコミュニケーションをとることは少ないです。しかし、急ぎの仕事が入った時は、全員が一丸となって取り組み一つの目標に向かう、この社内のチームワークの良さは誇れるものです。また、加工方法の見直しや作業の改善点なども、社長をはじめ、みんなで一緒に考えてくれます。そんな従業員同士の連帯感も弊社の強みです。

後進の育成が自分を育てる

入社して10年。当時はできなかった複雑な加工も今では自分に任されることが多くなり、製品に対する責任を強く意識するようになりました。同時に、後輩を指導し、技術者として育てることもわたしの大事な仕事のひとつ。人に教えるのはとても難しいですが、おかげで自分に足りない部分に気づけることもあり、よい勉強になっています。この業界の技術の進歩はともかく、最先端の技術に対応していくために日々勉強は欠かせません。よりよい品質の製品を造り、お客様の要望により多くこたえられるよう、技術力の向上を目指して努力していきたいです。



(株)ミツワパーツ(鍋掛1084-442) 【業種】 製造業
【業務の内容】 電子機器、医療機器、光学機器分野を中心とした精密部品製造。金属や樹脂など様々な材質に対応した機械加工
【問い合わせ】 ☎0287(62)6491