

広報なすしおばら

NASUSHIOBARA Newsletter

4

20

April 2017 No.296

撮影者 井上 賢(東三島)
撮影場所 板室
撮影日 平成28年4月

広報なすしおばらでは、表紙の写真を募集しています

市では目の不自由な人のために音訳版広報を発行しています。詳しくはシティプロモーション課までご連絡ください。

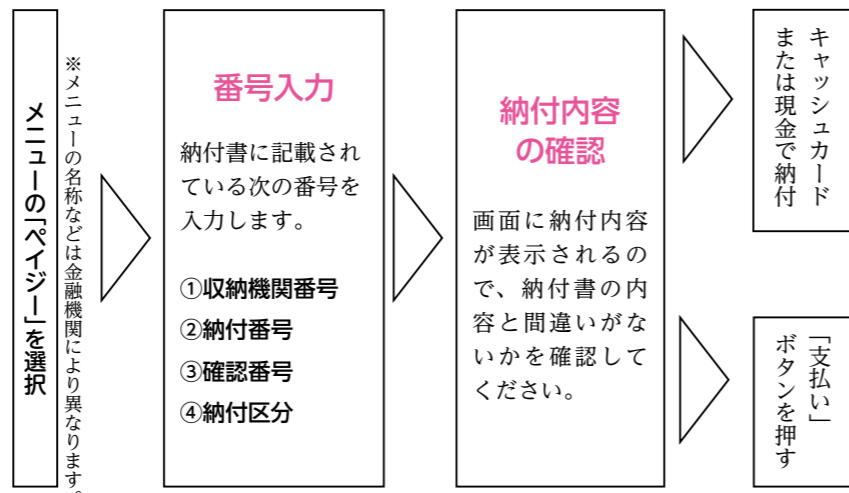
ペイジー納付

▶利用手順

ATMでの利用
◆利用可能金融機関
足利銀行、那須野農業協同組合、みずほ銀行、ゆうちょ銀行

ネットバンキングでの利用
インターネットバンキングにアクセス。ID・パスワードなどを入力してログインします。
◆利用可能金融機関
足利銀行、栃木銀行、大田原信用金庫、白河信用金庫、那須野農業協同組合、みずほ銀行、ゆうちょ銀行

- ▶**利用方法** インターネットバンキングまたは金融機関ATM
▶**対象税目など** 市県民税(普通徴収)、固定資産税・都市計画税、軽自動車税、国民健康保険税、介護保険料、後期高齢者医療保険料
▶**手数料** 無料(利用時間帯によりATMの時間外手数料がかかる場合があります)



クレジット納付

▶手数料 1件につき次の決済手数料がかかります

納付金額	手数料(税込)
1円~10,000円	54円
10,001円~20,000円	162円
20,001円~30,000円	270円

※上記以降は10,000円増えるごとに108円ずつ手数料が加算されます。

▶利用手順

- ①パソコン・スマートフォンなどで「Yahoo!公金支払い」にアクセス
- ②「Yahoo!公金支払い」トップページから「那須塩原市」を検索し、支払いたい税目を選択
- ③注意事項を確認のうえ、「お支払い画面へ」ボタン(パソコンでは「お手続きはこちら」ボタン)を押す
- ④画面の項目にしたがって、納付書に記載されている「納付番号」「確認番号」を入力し、「次へ」ボタンを押す
- ⑤支払金額を確認し、支払いに使うクレジットカード情報を入力し、「次へ」ボタンを押す
- ⑥最後に表示される確認画面の内容を確認し、「支払う」ボタンを押す

▶利用できるクレジットカードブランド



こちらからアクセス→



利用にあたっての注意事項

- ・ペイジー・クレジット納付ともに領収書は発行されません
- ・決済手続き完了後に市で納付状況が確認できるまで日数を要します。納税証明などを至急必要とする場合は他の納付方法を利用してください
- ・ペイジー・クレジット納付とも納付書ごとに手続きが必要です(一度手続きしても、ペイジー・クレジット納付が継続される支払方法ではありません)
- ・クレジット納付は決済手数料のほかに、各カード会社が定める金利手数料がかかる場合があります



市税の納付が便利に！ ペイジー納付・クレジット納付スタート

▶問い合わせ
☎収入税課
☎0287(62)7123

市税と保険料の支払いをより便利にするために、平成29年度課税分から新たにペイジー納付とクレジット納付の利用がスタート。インターネットを利用したペイジー納付とクレジット納付は、時間と場所を選ばず納付できます。

市税などの納付の際に、このようなことで困ったことはありませんか

ケース1 納付手続きが手間だ

市役所や金融機関の窓口が混雑していて時間がかかる。一度預金を下ろしてから税金を納付するのが手間だ。納付の都度、窓口での手続きが手間だ。



ケース2 なかなか納付に行けない

仕事や育児で納付に行く時間がない。健康上の都合で外出することが難しい。



その他、こんなときに

一時的に出費が増え手持ちの現金がない。公共料金などの支払いをカード払いに統一したい。外出先で近くに納付できる場所がない。



A 簡単で便利な納付方法が始まりました

1 ペイジー^{※1}によるインターネットバンキング・ATM納付

2 インターネットを利用したクレジット納付

※1 税金や公共料金などをパソコン・スマートフォン・携帯電話・ATMなどから支払えるサービス。

便利なポイント	ペイジー	クレジット
インターネットを使用し、自宅のパソコンからいつでも納付できます。	○	○
外出先からでもスマートフォンなどの携帯端末を使用し納付できます。	○	○
手元に現金がなくてもクレジット決済で納付できます。 ※インターネットを使用した納付に限る。	-	○
金融機関のATMで現金または預金から納付できます。 ※スーパーなどの店舗外ATMでも利用可。	○	-



国民健康保険 加入と脱退の手続きを忘れずに

▶ 問い合わせ 国保年金課 ☎0287(62)7129



〈職場の健康保険加入したときなどは離脱の手続きを〉

国民健康保険(国保)に加入している人が、職場の健康保険(社会保険など)に加入した場合は、国保から離脱する手続きが必要です。国保の喪失日は、届け出をした日ではなく社会保険などに加入した日にさかのぼります。

▶ 手続きを忘れるとこんなことに…

社会保険加入日以降に誤って国保の保険証を使用すると、国保へ医療費の返還をしなければなりません。

▶ 手続きに必要なもの

こんなとき	手続きに必要なもの
職場の健康保険からの脱退	健康保険資格喪失証明書、年金手帳、印かん
他市町村から転入	転出証明書
生活保護の廃止	保護廃止決定通知書

〈失業したときなどは加入の手続きを〉

職場の健康保険などをやめて他の健康保険に加入しなくなったときは、国保への加入の届け出が必要です。

▶ 手続きを忘れるとこんなことに…

他の健康保険の資格喪失日にさかのぼって国保に加入し、保険税を納めることになります。

▶ 手続きに必要なもの

こんなとき	手続きに必要なもの
職場の健康保険への加入	職場の健康保険証、国民健康保険証(いずれも該当者全員分)
他市町村へ転出	国民健康保険証
被保険者の死亡	国民健康保険証、印かん
生活保護の開始	保護開始決定通知書、国民健康保険証

手続きに来る人の身分証明書(運転免許証など)が必要です。また、世帯の異なる人が手続きする場合は、委任状が必要です。

▶ 申込先 国保年金課、市民福祉課、総務福祉課、常根出張所

市議会の選挙・同意により 各種委員会委員 が選任されました

▶ 問い合わせ 各委員会事務局 ☎0287(62)7183

選挙管理委員 | 監査委員 | 固定資産評価審査委員 | 公平委員

 月江善夫氏	 薄井正裕氏	 大場浩一氏	 根本義夫氏	 君島富夫氏	
 相馬重富氏	 西岡恵理子氏	 櫻岡定男氏	 肥塚澄江氏	 阿美豊氏	 伊澤正之氏

補充員 室井重雄氏、福田純子氏、鈴木伸三氏、山崎尚之氏

生ごみの量を減らすために 生ごみ処理機貸出や設置費補助を活用ください

▶ 問い合わせ 環境対策課 ☎0287(62)7301



〈まずは借りて試そう 生ごみ処理機でゴミも臭いもカット〉

効果を体験してもらうため、生ごみの量を減らす機械式生ごみ処理機を貸し出しています。5月8日から、これまで5日以内だった貸出期間を6カ月以内に延長します。

- ▶ 貸出期間 6カ月以内で申請者が指定する期間 ※貸出しは原則、1世帯につき1台まで、1回限りです。 ※予約状況により希望に沿えない場合があります。
- ▶ 対象 市民 ▶ 料金 無料
- ▶ 申請方法 5月8日から来庁または電話により申し込み窓口で予約受け付けを開始 ※貸出日に申請書の受け付けと本人確認のうえ貸し出します。 詳しくは、申し込み窓口にお問い合わせるか市ホームページを確認してください。

〈生ごみ処理機などの設置費を補助〉

生ごみの量を減らすことができる機械式生ごみ処理機やコンポスト。市では、これらの設置費を補助しているので活用してください。

- ▶ 補助額 購入価格の半額(100円未満切り捨て)
- コンポスト：1世帯2台まで、1台あたり限度額6,000円
- 機械式生ごみ処理機：1世帯1台まで、限度額40,000円
- ▶ 対象 同機器での補助金の交付を過去5年以内に受けていない市民
- ▶ 申請方法 機器を購入後10日以内に、右の申し込み先で手続き
- ※補助金交付の対象にならない場合があるので、詳しくは問い合わせてください。

〈申し込み〉

- 環境対策課
- 市民福祉課
- 総務福祉課
- 常根出張所

立地適正化計画に関する 届け出制度 が始まりました

▶ 問い合わせ 都市計画課 ☎0287(62)7159

今後の人口減少と高齢化社会に対応するため、各種施設や居住地を拠点に誘導する「立地適正化計画」を策定しました。今後は3つの鉄道駅の周辺に設けた拠点区域以外に特定の施設を建てる場合などは、市への届け出が必要になります。

▶ 届け出対象の施設

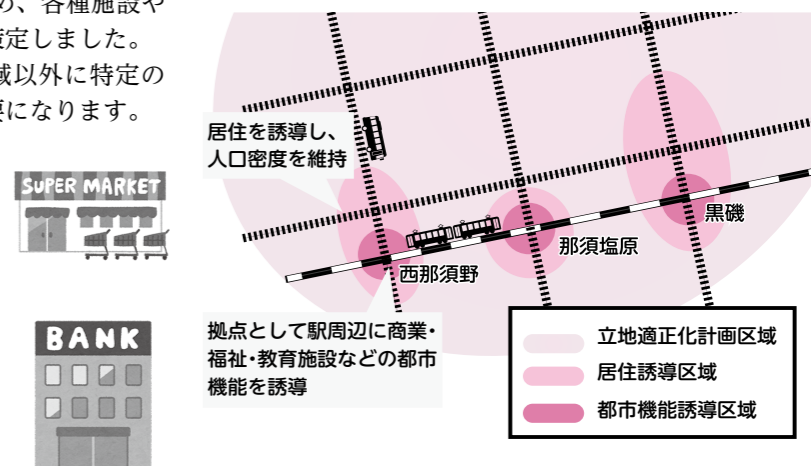
- ① 商業施設(大型ショッピングセンターなど)
- ② 金融施設(銀行、信用金庫など)
- ③ 福祉施設(社会福祉センターなど)
- ④ 教育施設(専門学校など)

▶ 届け出の対象になる行為

- ① 施設を建てるために、土地を造成するなどの開発行為をするとき
- ② 新築や改築などで施設を建てる時

▶ 届け出の期日

工事にとりかかる30日前まで



※対象となる区域や施設の詳細は市ホームページで確認してください。届け出に必要な様式のデータもダウンロードできます。

お知らせ掲示板

くらし

新年度の所得証明書などの発行を開始します

平成29年度分の所得証明書、所得・課税証明書は、次の時期から窓口で取得できるようになります。

- 市県民税が特別徴収(給与天引き)の人……………5月12日(金)以降
- それ以外の人…6月15日(木)以降

※コンビニでの取得は翌日から。

▼問い合わせ ☎(62)7179

○課税課

工業統計調査を実施します

6月1日を基準日として工業統計調査が行われます。

調査の結果は中小企業施策や地域振興などに活用されます。また、調査票の内容が、統計作成の目的以外(税の資料など)に利用されることは絶対ありません。調査の趣旨・必要性を理解いただき、協力をお願いします。

▼調査員訪問期間 5月中旬～6月上旬

▼対象 従業者4人以上の全ての製造事業所

▼問い合わせ ☎(62)7105

○市民協働推進課

くらし

烏ヶ森公園花まつり

▼とき 5月21日(日) 午前10時～午後3時

▼ところ 烏ヶ森公園野外ステージ

※雨天時は三島ホール。

▼内容 吹奏楽、ダンスパフォーマンス、郷土芸能、お楽しみ福引大会、物産展示即売、フリーマーケット ほか

※雨天中止になる催し物があります。

▼問い合わせ ☎(37)5107

○西那須野観光協会事務局 (国産産業観光建設課内)

那須野ヶ原 うんまいもんフェスティバル

餃子やご当地やきそば、塩原温泉「とて焼」や「なすしおばらバーガー」など県内ご当地グルメが大集合。大人気の「雷様剣士ダイジ」やご当地アイドル「ガールズB.C」のステージもあります。

▼とき 5月28日(日)

▼ところ 午前9時30分～午後3時
ホウライ千本松牧場

▼問い合わせ ☎(36)0697

○那須野ヶ原うんまいもんフェスティバル実行委員会(西那須野商工会)

くらし

5月は消費者月間です

「行動しよう 消費者の未来へ」

全国統一テーマ

目まぐるしく変化する情報化社会において、私たち消費者を取り巻く環境や消費者の価値観は、複雑化・多様化する一方です。その中で、将来のよりよい社会に向けた消費者の行動が重要視されています。

市では、消費者月間にあわせ、消費生活に関する情報を提供するパネル展示を行います。

▼とき 5月1日(月)～31日(水)

▼ところ 市役所本庁舎、塩原庁舎、いきいきふれあいセンター、西那須野公民館

▼問い合わせ ☎(62)7126

○生活課

プラスワン休暇で心にプラスを

国では、大型連休や土日祝日に年次有給休暇を組み合わせる「プラスワン休暇」の取得を奨励しています。

休暇を取得することで心と体がリフレッシュされ、作業効率や生産性の向上などのメリットがあります。

福祉

障害がある人のための技能取得訓練

▼とき 7月7日(金)～9月4日(月)
午前9時30分～午後3時30分

▼ところ (株)あいかわ福祉会ワークス 共育ぱん屋さんのカフェHoney Bee(大田原市浅香1-3542-215)

▼対象 知的・精神障害のある人

※ハローワークへの求職登録者のみ。

▼内容 清掃業務、配膳作業、接客対応、簡単なパソコン入力、職場実習

▼受講料 無料

※教材などの自己負担あり。

▼定員 5人

※6月19日(月)に面接があります。

▼申込期間 5月11日(木)～6月9日(金)

▼申し込み・問い合わせ ☎0287(64)4000

○県北産業技術専門校

中途失聴・難聴者とその家族のための手話教室

聞こえが悪くなると会話が面倒に感じることも。そんなとき、少し手話を覚えてただけで聞き返すことが減り、驚くほど会話がスムーズになります。

くらし

建設発生土の受け入れ候補地を公募しています

大田原土木事務所の公共工事で発生した土の受入候補地を公募します。

なお、候補地は一定の要件を満たす必要があるため、大田原土木事務所のホームページを確認してください。

▼問い合わせ ☎0287(23)5882

○大田原土木事務所

5月の納税 5月31日(水)が納期限です

- 固定資産税 第1期
- 軽自動車税 第1期



今月のテーマ 「無料」のことばに気を付けて 無料アダルトサイトの甘い罠

【事例】

「無料」と表示されていたアダルトサイトを閲覧した。画面をクリックしたら有料登録となり、高額料金請求画面が表示された。退会の連絡をしたが、「登録済なので料金は発生する」と言われた。

【アドバイス】
無料だと思ってサイトを閲覧し画面をクリックしたら、突然「登録完了」などの画面が現れ料金を請求されたという相談が後を絶ちません。また「退会はこちら」などの案内があっても決して連絡しないこと。個人情報聞き出されたりする危険があります。

また、お金を支払ってしまうと、取り戻すことは非常に困難です。

《困ったときの連絡先》

消費生活センター
いきいきふれあいセンター内
☎(63)79000
開設時間
平日午前8時30分～午後5時

話の内容を要約筆記し、文字で投影するので、全く聞こえない人や初めての人でも安心して参加できます。

▼とき・ところ 5月17日から毎週水曜(全30回)
いきいきふれあいセンター

▼夜間クラス 午後7時～9時
健康長寿センター

※週によってクラスの変更も可能。

▼対象 中途失聴者・難聴者や家族(軽度難聴者も可)

▼参加費 無料

▼定員 20人

▼講師 宮田和美氏(中途失聴者・元NHK手話キャスター・国際医療福祉大学講師)ほか

▼申込期限 5月11日(木)

▼申し込み・問い合わせ ☎(62)7026

○社会福祉課 ☎(63)8911

✉k.shakafukushi@city.nasushiobara.lg.jp

県障害者スポーツ大会 参加選手の募集

▼とき 9月24日(日) 午前8時30分～

▼ところ 県総合運動公園ほか

▼募集競技 陸上競技、卓球、アーチェリー、フライングディスク、水泳、

委員を紹介します

- ◆民生委員・児童委員
3月1日付で 稲村かつい氏が新たに主任児童委員に就任しました。(西那須野南部地区の東小・南小学校区) ☎(36)2341
 - ◆人権擁護委員
4月1日付で 君島モトエ氏が人権擁護委員に再任されました。
- ▶問い合わせ ☎(62)7135
社会福祉課

※市内は、市外局番 0287 を省略した表記にしています。

お子さんに**予防接種**を受けさせましょう (平成29年度の定期予防接種)

種類	対象
BCG	1歳未満
ジフテリア・百日せき・ポリオ・破傷風(4種混合) ※1	生後3カ月以上7歳6カ月未満
麻疹風しん【1期】	1歳以上2歳未満
麻疹風しん【2期】	平成23年4月2日～平成24年4月1日生まれ
日本脳炎【1期】	生後6カ月以上7歳6カ月未満※2
日本脳炎【2期】	9歳以上13歳未満
ジフテリア・破傷風(2種混合)	11歳以上13歳未満
Hib(ヒブ)感染症	生後2カ月以上5歳未満
小児の肺炎球菌感染症	
水痘	1歳以上3歳未満
B型肝炎	1歳未満
ヒトパピローマウイルス感染症(子宮頸がん予防) ※3	小学校6年生～高校1年生相当の女子

赤ちゃんが生まれるとき、お母さんからプレゼントされる病気に対する抵抗力(免疫)。しかし、赤ちゃんの成長とともに、それは自然に失われていきます。その後は、赤ちゃんが自ら免疫を作って病気を防ぐこととなります。

予防接種はその助けとなるものです。母子手帳をしっかりと確認し、忘れずに予防接種を受けさせましょう。



- ※1 ジフテリア・百日せき・破傷風(3種混合)と、ポリオの予防接種を受けている人は、4種混合を受ける必要はありません。
- ※2 3歳になってから受けるのがおすすめです。
- ※3 個別通知などによる奨励を取りやめています。

▶問い合わせ
 健康増進課(黒磯保健センター内) ☎(63)1100

健康

あなたの体力年齢を調べてみませんか

▶とき 5月31日(水)

○高齢者(65歳～79歳)の部
 午前10時～正午

○成年(20歳～64歳)の部
 午後7時～9時

○場所(種目)
 ○高齢者の部 握力・上体起こし・長座体前屈・開眼片足立ち ほか

○成年の部 握力・上体起こし・長座体前屈・反復横とび ほか

▶参加費 無料

▶申込期限 5月17日(水)

▶その他 体育館シューズを持参

▶申し込み・問い合わせ ☎(37)5439

○国スポーツ振興課

▶申し込み・問い合わせ ☎(62)7042

▶申し込み・問い合わせ ☎(62)7042

▶申し込み・問い合わせ ☎(62)7042

▶申し込み・問い合わせ ☎(62)7042

▶申し込み・問い合わせ ☎(62)7042

▶申し込み・問い合わせ ☎(62)7042

▶申し込み・問い合わせ ☎(62)7042

▶申し込み・問い合わせ ☎(62)7042

▶申し込み・問い合わせ ☎(62)7042

県シルバー大学校 第39期生募集

- ▶とき 10月～平成31年9月(おおむね週1回、2年間)午前10時～午後3時
- ▶対象 60歳以上の入
- ▶授業料 年額2万5500円
- ※その他、授業教材費、クラブ活動費、交通費などの自己負担あり。
- ▶申込期間 6月1日(木)～30日(金)
- ▶学校説明会

授業内容などの説明会です。入学希望者の説明会に参加してください。

○中央校(宇都宮市)

5月18日(木)、6月5日(月)

午前10時～正午

☎028(643)3390

○北校(矢板市)

5月19日(金)、6月8日(木)

午前10時～正午

☎0287(43)9010

▶問い合わせ

○黒高齡福祉課

☎(62)7137

なすの園民営化移譲先 法人を募集します

那須地区広域行政事務組合では、平成30年度からのことも発達支援センターなすの園民営化に向けて、移譲先法人を募集します。

施設の概要

- 所在地 沼野田和493・1
- 建物 鉄骨平屋建て 264㎡(車庫含む)昭和55年建設、平成5年増築
- 土地 2019㎡
- 利用定員 10人
- ▶移譲対象 建物、物品などは現状のまま無償譲渡
- ※土地(市所有)は、施設運営の継続を条件に10年間無償貸与。
- ▶申し込み・問い合わせ ☎(65)3611

○那須地区広域行政事務組合

子育て

「キッズ歯のクリニック」参加者募集

- ▶とき 5月16日(火)午後1時受け付け
- ▶ところ 黒磯保健センター
- ▶対象
- ①親と子の部門 平成28年4月～平成29年3月の間に3歳児健診を受け、むし歯がなく健康な親子
- ②3歳児の部門 平成28年4月～平成29年3月の間に3歳児健診を受け、むし歯がなく健康な幼児
- ▶内容 身体計測、歯科診察
- ▶申込期限 5月12日(金)
- ▶その他 市の審査で選ばれた人は県

子どもに関する手当の申請は済んでいますか

次の手当の申請手続きが済んでいない人は、問い合わせてください。

手当	対象
児童手当	15歳到達後最初の3月31日までの子どもを監護している人
児童扶養手当	父母の離婚などで父または母と生計を別にしていない子ども(18歳到達後最初の3月31日まで。一定の障害を有する子どもは20歳未満)を監護している人 ※父または母が重度の障害にある状態の場合も支給対象。
遺児手当	父母の一方または両方が死亡した義務教育修了前の子どもを監護している人

※要件によっては受給できない場合があります。

- の2次審査に推薦します
- ▶問い合わせ ☎(63)1100
- 黒磯保健センター

元気の出る子育て講演会

「笑って輪っかして和になる育児」

- ▶とき 6月4日(日) 午後1時30分～4時15分
- ▶ところ 那須野が原ハーモニーホール
- ▶内容
- ①K.O.S.な(絆)コンサート
- ②講演会
- 「長期授乳と子どもの歯の健康」
- 講師 青葉達夫氏(小児歯科医、国際認定ラクテーション・コンサルタント)
- ▶入場料 無料
- ▶その他 無料の託児あり
- ▶申し込み・問い合わせ ☎(62)7126
- たんぽぽママのおしゃべり会(三浦) ☎080(9504)0081
- ☎tanpopo88@gmail.com

食品の放射性物質簡易検査結果 (平成29年2月16日～3月15日)

検査結果	件数	検体の内訳(件数)
不検出	1	干し柿(1)
50Bq未満	1	メープルシロップ(1)
合計	2	

※厚生労働省が定めた一般食品の放射性セシウムの基準値は100Bq/kgです。
 ※検査結果は、1kgあたりのセシウム134とセシウム137の合算値です。
 検査を行いたい人は問い合わせください。
 ▶問い合わせ ☎生活課 ☎(62)7126

ところ	日にち(6月)	時間	定員
①くろいそ運動場 武道館	12・19・26日	午前10時30分～正午	8人
		午後7時～8時30分	5人
②東那須野公民館 多目的室			
③にしなすの運動公園 サブアリーナ	6・13・20日	午後2時～3時30分	8人
④ハロープラザ 多目的室	[昼]7・14・21日 [夜]8・15・22日	午後2時～3時30分	5人
		午後7時30分～9時	5人

▶参加費 1500円

▶申込期間

①・② 5月8日(月)～6月5日(月)

③・④ 5月8日(月)～6月2日(金)

▶申し込み・問い合わせ ☎(62)3438

○市太極拳協会(竹内) ☎(62)3438

☎ns.taijiquan.y@kch.biglobe.ne.jp

☎ns.taijiquan.y@kch.biglobe.ne.jp

☎ns.taijiquan.y@kch.biglobe.ne.jp

☎ns.taijiquan.y@kch.biglobe.ne.jp

※市内は、市外局番 0287 を省略した表記にしています。



～空き家を所有している人へ～
 空き家バンクを利用して、空き家を売ったり、貸したりしませんか。
 ▶問い合わせ ☎都市整備課 ☎(62)7162

市営住宅の入居者を募集しています

募集地域	構造	戸数	間取り	家賃	
黒磯	中層耐火 3～5階 建て	3	2DK	13,700円～39,200円	
			3DK		
		1	3DK	17,400円～34,200円	
			2LDK		19,100円～37,600円
			3DK		
西那須野	準耐火 平屋	1	2DK	5,100円～10,100円	
			3DK		

※このほか、随時募集している住宅があります。
 募集団地は、やしおプラザに問い合わせてください。

- ・入居には各種要件があるので、必要書類とあわせて必ず事前に確認してください
 - ・単身世帯(配偶者がなく、昭和31年4月1日以前に生まれた人に限る)は、若松と2DKに限り申し込みが可能
 - ・鍋掛と三島は、浴槽・風呂釜・テレビアンテナが自己設置
 - ・高齢者対応住宅は、要介護1～5に該当する65歳以上の人がいる親族2人以上の世帯が対象
 - ・家賃は世帯の収入などに応じて決定
 - ・応募者が募集戸数を超えた場合は抽選
- ※募集戸数に満たない場合は、締め切り後でも随時受け付けます。

- ▶**申込方法**
 申込書に必要書類を添えてやしおプラザへ提出
 ※市役所では申し込みできません。
- ▶**申込期間**
 5月8日(月)～12日(金)午後5時締め切り
- ▶**申し込み・問い合わせ**
 市営住宅管理事務所 やしおプラザ
 ☎(74)2800(末広町53-71)

プール講座&水中講座

- 〈クロールをマスター〉
- ▼とき 5月9日～30日の毎週火曜
午前10時35分～11時5分(全4回)
 - 〈背泳ぎをマスター〉
 - ▼とき 5月12日～26日の金曜
午前10時35分～11時5分(全3回)
 - 〈肩こり腰痛改善〉
 - 水の浮力を利用して関節の可動域を広げます。
 - ▼とき 5月9日～30日の毎週火曜
午前10時～10時30分(全4回)
 - 〈脂肪燃焼、筋力アップ〉
 - 水温、水圧を利用して効率よく脂肪を燃焼し、全身を鍛えます。
 - ▼とき 5月9日～30日の毎週火曜
午後6時～6時30分(全4回)
 - 〈美容体操〉
 - 水圧を利用してリンパや血液の流れを良くし、むくみを解消しましょう。
 - ▼とき 5月12日～26日の毎週金曜
午前10時～10時30分(全3回)
- 〇にしなすの運動公園 ☎(36)4785

住まい・環境

屋外広告物設置状況調査を行っています

屋外広告物の掲出には、安全面や景観への配慮から、条例に基づく許可が必要です。

※条件によっては許可が不要な場合もあります。

〈調査に協力を〉

無許可で掲出されている広告物を把握するため、市では屋外広告物の設置状況調査を行っています。調査員が看板の測量や写真撮影などを行うので、協力をお願いします

〇都市計画課 ☎(62)7159

公共下水道の供用を開始した区域を公開しています

市ホームページで、新たに下水道が使用可能(供用開始)となった箇所が確認できる区域図を公開しています。

- ▼使用可能になった区域
- ・黒磯地区
 - ・上厚崎、埼玉、東原、豊浦南町、島方、北弥六のそれぞれ一部
 - ・西那須野地区
 - ・大夫塚1丁目、新南、井口、東赤田、

雇用・資格

緑1丁目、緑2丁目のそれぞれ一部

・接骨木横林地区

〈使用開始区域になると〉

▼下水道への接続・水洗トイレへの改造が必要で

・速やかに下水道に接続し、水洗トイレに改造しなければなりません

・くみ取りトイレは、下水道の使用が開始されてから3年以内に水洗トイレに改造することが法律で義務付けられています

※工事に必要な手続きは、市の指定工事に相談してください。

▼受益者負担金制度の対象になります

受益者負担制度とは、下水道が整備された区域の人たちが下水道建設費の一部を負担する制度です

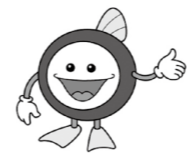
〇金額

土地の面積に対し、1㎡当たりの負担金額を乗じて得た金額

〇支払方法 5年間に分割して納付

※一括して納付する場合は、条件に応じて報奨金を交付しています。

〇下水道課 ☎(37)5110



2月の火災と救急

火災	救急
建物 0件	交通事故 44件
林野 2件	急病 226件
その他 1件	その他 95件
29年の累計 5件	29年の累計 835件

火災のテレフォンサービス ☎0287(22)0119

2月の交通事故発生状況(人身事故)

発生件数	死亡者	負傷者
2月中 27件(+3)	1人(+1)	35人(+2)
うち高齢者 11件(+2)	1人(+1)	5人(0)
29年累計 53件(+5)	2人(+1)	68人(+4)
うち高齢者 24件(+6)	2人(+1)	11人(0)

()は前年同月との比較です。

▶問い合わせ ☎生活課 ☎(62)7127

空間放射線量モニタリングポスト測定結果

3月13日～4月10日測定分

場所	放射線量
那須塩原市役所	0.091～0.099
ハロープラザ(髙根出張所)	0.067～0.079

※単位は全てマイクロシーベルト/時。

▶問い合わせ ☎環境対策課 ☎(62)7141

雇用・資格

在職者訓練 技能向上コース

技能向上のために、誰でも受講できる講座を開催します。

コース名	とき	定員	受講料	締切日
第二種電気工事士筆記試験 準備講習	5月17日(火)～19日(金)	15人	3,520円	5月10日(火)
測定技術基礎	5月25日(火)～26日(金)	10人	4,950円	5月18日(火)
ガス溶接技能講習	6月3日(土)・4日(日)	20人		5月26日(金)
表計算データ処理				
研削砥石取り換え業務 特別教育	6月7日(火)・8日(水)	10人	3,520円	5月31日(火)

〇申し込み・問い合わせ
 〇下水道課 ☎(37)5110

環境に優しく衛生的 合併処理浄化槽補助金

生活排水を処理する合併処理浄化槽。それを設置する場合に補助金を交付しています。

▼補助金額

- ・5人槽(130㎡以下) 33万2千円
- ・7人槽(130㎡超) 41万4千円
- ・10人槽(2世帯住宅) 54万8千円

※住宅床面積により金額が変わります。

▶その他 助成対象は条件があるので、事前に問い合わせてください

〇申し込み・問い合わせ
 〇県北産業技術専門学校
 (那須町高久甲5226・24)
 ☎0287(64)4000

スポーツ

前期B&Gジュニア水泳教室

臨時休館 三島体育センター 屋内施設 5月10日(水)～11日(木)
高圧線更新工事のため、休館します。
▶問い合わせ ☎(36)4787

- ▼とき 5月10日～6月7日の毎週水曜 午後5時～6時(全5回)
- ▼ところ 塩原B&G海洋センター
- ▼対象 幼児(年長)小学生の市民
- ▼定員 20人
- ※定員になり次第締め切り。
- ▼参加費 2千円
- ▼申込開始日 5月6日(出)
- ▼申し込み・問い合わせ
- 塩原B&G海洋センター ☎(32)5255

市スポーツレクリエーション祭

市スポーツレクリエーション教室

臨時休館 にしなすの運動公園 屋内施設 5月15日(月)
電気工作物工事のため、午前中休館します。
▶問い合わせ ☎(36)4785

- ▼とき 5月22日～来年3月26日 毎月第4月曜午後7時～8時30分と6～11月の休日に計17回開催
- ▼ところ 高林公民館、狩野公民館ほか
- ▼対象 市民
- ▼参加費(保険料など) 全日程参加 2000円
- 1回ごと 200円
- 資格取得の認定料 1コマ500円

- ▼定員 20人
- ▼申し込み・問い合わせ
- 市レクリエーション協会(菊地) ☎090(3474)1659
- ▼とき 5月21日(日) 午前9時～正午
- ▼ところ にしなすの運動公園
- ▼対象 市民、市内勤務・通学者
- ▼参加費 無料
- ▼問い合わせ
- 市スポーツ振興課 ☎(37)5439
- ▶スポレク祭カローリング大会
- カローリングの大会を開催します。
- ▼内容 1チーム3人編成で2ゲーム
- ※チーム編成などは事務局で決定。
- ▼対象 市民
- ▼参加費 200円(保険料など)
- ※当日集金します。
- ▼定員 30人
- ▼申込期間 5月4日(祝)～15日(月)
- ▼申し込み・問い合わせ
- 市レクリエーション協会(菊地) ☎090(3474)1659

会長杯卓球大会

- ▼とき 5月28日(日) 午前8時30分～午後5時
- ▼ところ にしなすの運動公園
- ▼対象 県北地区の在住・在勤・在学者 ※中学生は那須地区在住に限る。
- ▼内容 シングルス 男子(一般・40歳以上の部・60歳以上の部)、女子(一般・40歳以上の部)
- ※2種目まで出場可。
- ※年齢は4月1日時点。
- ▼参加費 一般 600円
- 大学・高校生 400円
- 中学生 300円
- ▼定員 なし
- ※中学生は各校男女各16人まで。
- ▼申込方法 強い順に氏名、参加種目、責任者名、連絡先を添えて、郵送かFAXで申し込み
- ▼申込期限 5月12日(金)
- ▼申し込み・問い合わせ
- 市卓球協会(八木澤) ☎325・0027 共壘社89・22 ☎080(8752)5377 FAX(64)0247

インディアカ審判講習会

- ▼とき ①5月12日(金)、②5月23日(火) 午後7時30分～9時30分
- ▼ところ ①にしなすの運動公園 ②くろいそ運動場
- ▼対象 市民、市内勤務・通学者
- ▼参加費 50円
- ▼申込期限 5月7日(日)
- ▼申し込み・問い合わせ
- 市インディアカ協会(原田) ☎090(7707)8163 FAX(36)8504
- ※申し込みはFAXのみ。

4月の人口 4月1日現在 ()は前月比

合計	116,510人	(-136)
男	57,888人	(-67)
女	58,622人	(-69)
世帯	46,236世帯	(+127)
出生	88人	転入 752人
死亡	83人	転出 893人

▶問い合わせ ☎市民課 ☎(62)7132

弓道教室

庁舎名 ☎…本庁舎(共壘社108-2)
☎…西那須野庁舎(あたご町2-3)
☎…塩原庁舎(塩原1-2)

- ▼とき 5月13日～7月15日の毎週土曜 午前9時30分～11時30分(全10回)
- 夜の部(初心者向け) 5月8日～7月10日の毎週月曜 午後7時～午後9時(全10回)
- 夜の部(中級者向け) 7月17日～9月25日の毎週月曜 午後7時～午後9時(全10回)
- ▼ところ 三島体育センター
- ▼対象 市民、市内勤務者
- ※学校の弓道部の所属者は参加不可。
- ▼参加費 千円(資料、消耗品代)
- ▼定員 各10人
- ※定員になり次第締め切り。
- ▼申込期限 5月1日(月)
- ▼申し込み・問い合わせ
- 市弓道連盟(川出) ☎090(1980)2100
- ✉nasushikyudo@gmail.com

フリスビーを投げて楽しむ ディスクスポーツ教室

- ▼とき 5月27日(出) 正午～午後5時
- 録会や体験会を行います。

- ▼ところ にしなすの運動公園
- ▼参加費 200円(保険料)
- ▶定例教室
- ドッチビーチームの育成やディスクノス日本記録への挑戦を行います。
- ▼とき 4月～来年3月 毎週金曜の午後6時～8時
- ▼参加費 年会費1000円
- ※中学生以下は500円。
- ▼申し込み・問い合わせ
- 那須塩原フライングディスク協会(河内) ☎090(4712)8539 ☎nasudiscgolf2000@yahoo.co.jp

那須塩原オープンテニス大会

- ▼とき 6月11日(日) 午前9時～午後5時
- ※予備日は7月2日(日)予定。
- ▼ところ くろいそ運動場
- ▼種目 ミックスダブルス
- ※予選リーグ、決勝トーナメント。
- ▼対象 市民、市内勤務者、市テニス協会登録者
- ▼参加費 一般 3千円
- ・協会登録者 2千円
- ※高校生以下は半額。
- ▼定員 40組

ジョイフルソフトテニス教室

- ▼とき 5月7日～10月15日の日曜 (月2回程度)
- ▼ところ 三島体育センター
- ▼対象 学生を除く市民、市内勤務者
- ▼参加費 2千円
- ▼定員 30人
- ▼申込方法 参加費を添えて会場で直接申し込み
- ▼問い合わせ
- 那須塩原ソフトテニス連盟(磯) ☎(63)0760

文化・教養

劇団なすの 劇団員募集

- 「劇団なすの」は、那須野が原を拓いた先人の姿と家族愛を描いた創作劇「那須野の大地」上演を目的に結成された市民劇団です。小学生から大人まで約50人が稽古に励んでいます。年齢、性別、経験は問いません。一

市民大学講座 野菜栽培からのお料理教室

- 自分たちの手で有機肥料を使って野菜を栽培し、おいしく料理しましょう。
- ▼とき 5月13日(出)～12月上旬 午前9時～正午(全10回)
- ※開催日や時間は天候などにより変更になる場合があります。
- ▼ところ いきいきふれあいセンター 圃場(上黒磯地内)
- ▼講師 にへいふあゝむ 仁平氏
- ▼参加費 2千円(苗代など)
- ▼申込期限 5月2日(火)
- ▼申し込み・問い合わせ
- 黒磯公民館 ☎(60)1115

※市内は、市外局番 0287 を省略した表記にしています。

○塩原温泉ビジターセンター イベント情報

塩原の四季を楽しむ! ~深山の森編~ 集合場所: 塩原温泉ビジターセンター

プログラム	とき	ところ	内容	定員	参加費	申込開始日
初夏の森ウォーク 【遊歩道の森編】	6月17日(土) 午前9時~午後3時	塩原自然研究路	変化に富んだ初夏の森へ ロングコースで楽しむ遊歩道の森!	35人	1,200円	5月15日(月)

ネイチャーウォーク大沼公園【現地集合・解散プログラム】 集合場所: 大沼公園駐車場

とき	内容	定員	参加費	申込開始日
6月11日(日)・18日(日) 午前9時30分~正午	初夏の山野草と樹木をじっくり観察! モリアオガエルと初夏の森	25人	500円	5月8日(月)

遊歩道自然散策プログラム 集合場所: 塩原温泉ビジターセンター

プログラム	とき	内容	定員	参加費	申込開始日
芽吹き森散策	4月29日(祝土)~5月7日(日) 午前10時~正午	芽吹き森・春の山野草咲く遊歩道へ 芽吹きから新緑の森となる遊歩道へ	各 30人	各 300円	募集中
新緑の森散策	5月13日(土)・27日(土) 午後1時~3時				
	5月14日(日)・28日(日) 午前10時~正午				

山開き情報

イベント	とき	ところ	内容
日留賀岳山開き	5月13日(土) 午前6時30分~	中塩原白戸地区	標高1,849m。栃木百名山に数えられる塩原の最高峰です。 (例年5月下旬まで山頂付近に残雪あり。往復約8時間を目安)

▶申し込み・問い合わせ 塩原温泉ビジターセンター ☎/FAX (32)3050 ✉ so.visitor@energy.ocn.ne.jp

○田舎ランド鴨内 6月の体験活動・教室

内容	とき	定員	申込開始日
山がっこう教室 初夏の鴨内山ハイキング(中級者向け)	6月4日(日) 午前9時~	20人	募集中
陶芸教室	6月4日(日)、10日(土)、11日(日) 午前9時30分~	各 30人	
手打うどん教室	6月11日(日) 午前9時30分~	15人	
料理教室(かりんと つまじゅう)	6月17日(土) 午前9時30分~	16人	5月10日(水) 午前9時~
手打そば教室	6月18日(日) 午前9時30分~	20人	
炭焼き教室 (竹炭作り)	6月24日(土) 午前9時30分~	15人	
料理教室 (エンゼルケーキ)	6月25日(日) 午前9時30分~	12人	

※申し込みは申込開始日午前9時以降に電話で受け付けます。
 ※各教室で使用する材料費は自己負担です。
 ※子ども会育成会や自主グループなどの活動の場としても施設の貸し出しをしています。
 ▶申し込み・問い合わせ 田舎ランド鴨内 ☎ (68)7006

○那須野が原公園 緑の相談所 5月の催し

行事・講座名	とき	定員	区分 (参加費)
盆栽展・グリーンバザール	2日(火)~4日(祝木)	—	展示
山野草展	5日(祝金)~7日(日)	—	展示
さくらそう展	5日(祝金)~7日(日)	—	展示
山野草を楽しむ	7日(日) 午前10時~正午	30人	講座 (2,500円)
友の会春の展示会 (山野草、盆栽、小品盆栽等)	12日(金)~14日(日)	—	展示
種から育てるこだわ り野菜教室	13日(土) 午前10時~正午	30人	講座 (500円)
草物盆栽教室	14日(日) 午前10時~正午	20人	講座 (1,500円)
さつき祭り合同展	19日(金)~21日(日)	—	展示
ギボウシ展	26日(金)~28日(日)	—	展示

※講座の申し込みは、開催日の1カ月前から受け付けています。公園ホームページからも申し込み可能です。
 ▶申し込み・問い合わせ 那須野が原公園緑の相談所 ☎ (36)1220

勤労青少年ホーム講座

講座	とき	ところ	内容	定員	教材費	申込期限
ハンドメイド工房 小さな庭づくり (テラリウム、多肉植物)	6月12日、6月19日 月曜(全2回) 午後7時~9時	勤労青少年ホーム 1階 多目的室	ハンドメイドを楽しむ お部屋に緑!で癒されよう	15人	3,000円	5月29日(月)
和装美人になろう 浴衣着付・マナー (女性限定)	6月22日~7月13日 木曜(全4回) 午後7時~9時	勤労青少年ホーム 2階 音楽室・和室	浴衣をひとりで着よう、マナーや所作も学んで和装美人になろう!		500円	6月8日(休)
New講座 ハンドメイド工房 和菓子~練り切り~	6月16日、6月23日 金曜(全2回) 午後7時~9時	勤労青少年ホーム 1階 多目的室	ハンドメイドを楽しむ 季節を楽しむ練り切りで和にふれよう	20人	1,500円	6月2日(金)

- ▶対象 おおむね40歳以下の市民・市内勤務者 ※定員を超えた場合は抽選。
- ▶その他 初めて講座に参加する人は、教材費以外に利用者会費として1,000円が必要です
- ▶申し込み・問い合わせ 勤労青少年ホーム ☎(73)5300 (土・日曜、祝日を除く午後1時~6時30分)
✉ home@nshome.jp (住所・氏名・年齢・電話・職業(勤務地)を記載)

外国人のための日本語教室

あなたの周りで言葉に困っている外国人がいたら、ぜひ紹介してあげてください。

- ▶参加費 無料 ▶持ち物 筆記用具、ノート
- ▶その他 申し込み不要。指導ボランティアも随時募集中

<日本語教室一覧>

名称	とき	ところ	問い合わせ
三島公民館 日本語教室	土曜午後2時~4時 (8月を除く毎月3回) ※詳しくは三島公民館に問い合わせるか、市ホームページを確認。	三島公民館	三島公民館 ☎(36)8531
国際交流協会こうりゅうひろば	毎週木曜 午後7時~9時	いきいきふれあいセンター	市国際交流協会事務局 (☎秘書課内) ☎(62)7324
国際交流協会こうりゅうサロン	毎週火曜 午後7時~9時	東那須野公民館	

市長杯争奪将棋大会
 老若男女問わず楽しめる大会です。
 ▶とき 6月11日(日) 午前9時30分
 ▶ところ いきいきふれあいセンター
 ▶参加費 1500円(昼食代含む)
 ▶申込期限 6月9日(金)
 ▶申し込み・問い合わせ 黒磯公民館 ☎(60)1115

「つぎ明治の森記念館」開館日拡大のお知らせ
 5月から10月の期間、とちぎ明治の森記念館(旧青木家那須別邸)を休館日だった月曜も開館します。
 ※清掃のため、5月8日、7月10日、9月4日は休館。
 ▶問い合わせ 国生涯学習課 ☎(37)5419

那須野が原ハーモニーホール

☎0287(24)0880

詳しくは

※友の会会員優先予約、友の会割引料金については問い合わせてください。

チケット発売予定

●竹原ピストル 弾き語りコンサート

- ▶とき…6月24日(出)午後4時30分開演
- ▶ところ…小ホール
- ▶入場料…全席指定 3,500円
- ※未就学児は入場不可。
- ▶チケット販売…4月22日(出)～



●しょうみょう 聲明コンサート

祈りのかたち ひびき ころろ ～大般若転読会～

- ▶とき…7月17日(祝)午後2時開演 ▶ところ…小ホール
- ▶入場料…全席自由 2,200円 ※未就学児は入場不可。
- ▶内容…第一部 大般若転読会 法要解説
第二部 大般若転読会
- ▶チケット販売…5月13日(出)～



●仲道郁代トーク&コンサート

大作曲家のひみつ～ショパン編

- ▶とき…8月6日(日)午後3時開演
- ▶ところ…大ホール
- ▶入場料…全席指定 4,000円(大学生以下 2,000円)
- ※未就学児は入場不可。
- ▶出演…ピアノ&トーク:仲道郁代
トーク&ナビゲーター:浦久俊彦
- ▶チケット販売…5月13日(出)～

チケット好評発売中

●ニッポン全国市町村公演 昭和の歌コンサート

- ▶とき…5月15日(月)午後6時開演 ▶ところ…小ホール
- ▶入場料…全席指定 2,000円
- ※未就学児は入場不可。
- ▶出演…北海道歌旅座

●よしもとお笑いまつりin大田原

～金夜スペシャル!～

- ▶とき…5月19日(金)午後7時開演 ▶ところ…大ホール
- ▶入場料…全席指定
- 【前売券】3,500円、【当日券】4,000円(5歳以上有料)
- ※4歳以下は保護者の膝上での鑑賞のみ無料。
- ▶出演…タカアンドトシ、コロコロキチキペッパーズ ほか

参加者募集

●オーケストラ探検

- ▶とき…7月2日(日)午後1時30分開演
- ▶ところ…大・小ホール
- ▶内容…第1部 オーケストラ探検コンサート(入場自由)
※曲目…雷鳴と電光 ほか
第2部 楽器と遊ぼう
【対象・定員】小学生以上100人
- ▶参加費…第1部 無料、第2部 200円
- ▶申込期間…5月15日(月)～31日(水)
- ※第2部の参加希望者は申し込みが必要です。
- ▶その他…第1部の演奏者も随時募集しています

那須野が原博物館

☎0287(36)0949

詳しくは

特別展 東京国立近代美術館工芸館名品展V

～これなあに?～ ひろがる工芸

4月22日(土)～6月18日(日)開催



小名木陽一
《赤い手ぶくろ》1976年

東京国立近代美術館工芸館が所蔵する現代の工芸作品を紹介します。「むずかしい」とわれがちな工芸作品も、実は「あっ」と驚くような魅力がいっぱい! 親子で楽しめる展示です。

◆ギャラリートーク

- ▶とき…4月23日(日)午後2時～
- ▶定員…20人(当日受け付け) ▶参加費…無料

◆記念講演会「革新の工芸」

- ▶とき…5月7日(日)午後2時～
- ▶定員…50人(事前申し込み) ▶参加費…無料

◆ワークショップ① 紙を使って「折り染めに挑戦!」

- ▶とき…5月5日(祝)午前10時～、午後1時～
- ▶定員…各50人(当日受け付け) ▶参加費…無料

◆ワークショップ② 陶芸の「練り上げに挑戦!」

- ▶とき…5月14日(日)午後1時30分～
- ▶定員…15人(事前申し込み) ▶参加費…200円

黒磯文化会館

☎0287(63)3219

詳しくは

第20回さわやか高原音楽祭 まもなく公演

●メイフラワーコンサート

- ▶とき…5月13日(出)午後1時30分開演
- ▶ところ…大ホール
- ▶出演
【合唱】くろいそオペラをつくる会、OMC合唱団、黒磯女性コーラス“風”、コールなすのがはら、女声コーラス コール・ラフォーレ、女声コーラス きざらぎ、混声合唱団 かでんつ
【独唱】井上洋子
【ゲスト】ドリームトレジャーダンススタジオベリダ
ンスLuminous
- ▶入場料…無料

●カラオケ歌謡祭

- ▶とき…5月20日(出)午前10時開演
- ▶ところ…大ホール
- ▶出演…県北とちの木カラオケ愛好会
【ゲスト】三塚博之、Laugh、ドリームトレジャーダンススタジオ
- ▶入場料…無料

●古き良き日本音楽へのいざない

- ▶とき…5月28日(日)午後1時30分開演
- ▶ところ…大ホール
- ▶出演…【箏曲】黒磯高校箏曲部、箏山会
【大正琴】大正琴すずる会、りんどう那須
- ▶入場料…無料

参加者募集

●博物館ギャラリーコンサート

- ▶とき…5月13日(出)午後6時30分開演
- ▶ところ…エントランスホール
- ▶入場料…無料 ▶出演…箏鈴会
- ▶その他…コンサートの休憩時間に「特別展 東京国立近代美術館工芸館名品展V」を無料で観覧できます

●木の俣園地自然観察会

- ▶とき…5月21日(日)午前9時30分～正午 ※雨天中止。
- ▶ところ…木の俣園地周辺(園地の駐車場に集合)
- ▶参加費…無料
- ▶主催…那須野が原の自然調査会
- ▶申し込み…随時受付中
- ▶その他…小学校3年生以下の子どもは保護者同伴で参加してください

まもなくチケット発売

●劇団かかし座 手影絵パフォーマンス

- 「ふしぎな時間 もしもの国で
～Once Upon a Dreaming～」
- ▶とき…7月30日(日)午後1時30分開演 ▶ところ…小ホール
- ▶入場料…全席自由【前売券】1,500円(中学生以下 900円)
【当日券】1,800円(中学生以下1,200円)
- ※3歳未満は保護者の膝上での鑑賞のみ無料。
- ▶チケット販売…6月1日(日)午前10時～

チケット好評発売中

●谷村新司 45th コンサートツアー2017 STANDARD

- ▶とき…5月21日(日)午後4時30分開演 ▶ところ…大ホール
- ▶入場料…全席指定 8,640円(当日券 9,100円)
- ※未就学児は入場不可。

●福田こうへいコンサートツアー2017全身全霊

- ▶とき…7月6日(日)午後1時・6時開演 ※2回公演。
- ▶ところ…大ホール
- ▶入場料…全席指定 SS席 6,500円、S席 5,000円、A席 3,000円
- ※未就学児は入場不可。

●きかんしゃトーマス ファミリーミュージカル ソドー島のたからもの

- ▶とき…9月3日(日)午前11時30分・午後2時開演 ※2回公演。
- ▶ところ…大ホール ▶入場料…全席指定 2,800円
- ※2歳未満は保護者の膝上での鑑賞のみ無料。

●5月の親子体験チャレンジ

とき	テーマ	参加費	定員
14日(日)	母の日・ミニカーネーションのはちうえづくり	300円	各40人
21日(日)	貝がらでフォトフレーム		

- ▶時間…午前10時～(当日、午前9時30分～55分に受け付け)
- ▶ところ…研修室

5月の相談

相談は全て無料です。

暮らしの悩みあれこれ

相談	相談日	時間	会場	問い合わせ・備考
行政相談	10日(水)	午前10時～午後2時	いきいきふれあいセンター2階 相談室	●国、県、市など行政の仕事に対する意見や要望 ☎シティプロモーション課 ☎(62)7109
	18日(木)	午前10時～午後3時	健康長寿センター2階 娯楽室	
	23日(火)	午後1時～3時	ハロープラザ	
移動行政相談	24日(水)	午前10時～午後2時	厚崎公民館	
移動県民相談	18日(木)	午前10時～午後3時	健康長寿センター2階 娯楽室	
心配ごと相談	1日(月) 15日(月)	午後1時～3時	いきいきふれあいセンター2階 相談室	●日常生活のあらゆる相談 社会福祉協議会黒磯支所 ☎(63)3868
	9日(火) 23日(火)		健康長寿センターボランティアルーム	社会福祉協議会本所 ☎(37)5122
	23日(火)		ハロープラザ	社会福祉協議会塩原支所 ☎(32)5216
司法書士総合相談(予約制)	5月は休みです。		西那須野公民館	※相談日の2日前までに要予約。 県司法書士会事務局 ☎028(614)1122
消費生活相談(巡回相談は予約制)	常設 月～金曜	午前8時30分～午後5時	いきいきふれあいセンター1階 消費生活センター	●商品の購入、サービスの利用、契約に関するトラブル、多重債務など、消費生活全般に関する相談
	巡回 12日(金) 26日(金)	午前10時～午後3時	☎相談室	※巡回相談は前日までに要予約。
	18日(木)		ハロープラザ	消費生活センター ☎(63)7900
交通事故巡回相談(予約制)	26日(金)	午前10時～11時20分 午後1時30分～3時30分	☎203会議室	※県民プラザ室[☎028(623)2188]へ3日前までに要予約。 ☎生活課 ☎(62)7127
不動産相談(予約制)	2日(火) 23日(火)	午後1時30分～3時30分	県不動産会館県北支部(黒磯文化会館前)	※相談日当日までに要予約。 県宅建協会県北支部 ☎(62)6677
公正証書の相談(予約制)	31日(水)	午前10時～正午 午後1時～4時	大田原公証役場(大田原市本町1丁目)	※当日受け付けもできます(予約者優先)。 大田原公証役場 ☎0287(23)0666
外国人生活相談	毎週金曜(祝日は休み)	午前9時～午後4時	☎日直室	●英語・ポルトガル語・スペイン語に対応。 ☎秘書課 ☎(62)7324

仕事に関する相談

相談	相談日	時間	会場	問い合わせ・備考
ハローワーク黒磯巡回就職相談	17日(水)	午前10時～午後3時	☎社会福祉課相談室	●就職ナビゲーター、生活保護自立支援の相談 ☎社会福祉課 ☎(62)7136
マザーズコーナー出張職業相談	11日(木)	午前9時～11時30分	いきいきふれあいセンター2階 子育て相談センター	●子育て中の人のお出張就職相談 ハローワーク大田原 ☎0287(22)2268
とちぎジョブモール巡回相談(予約制)	8日(月)	午前10時30分～午後4時	☎203 会議室	●キャリアカウンセリング、巡回セミナーなどを実施 大田原労政事務所 ☎0287(22)4158
働く人のメンタルヘルス相談(予約制)	5月は休みです。		県那須庁舎(大田原市中央1丁目)	※相談日の3日前までに要予約。 大田原労政事務所 ☎0287(22)4158
労働相談	月～金曜(祝日は休み)	午前8時30分～午後5時15分	大田原労政事務所	●労働問題全般に関する相談 大田原労政事務所 ☎0287(22)4158
労働社会保険・労務管理に関する相談(予約制)	10日(水) 17日(水)	午後1時30分～4時30分	県社会保険労務士会館(宇都宮市鶴田町)	●事業主や勤務者が対象 ※相談日の2日前までに要予約。 県社会保険労務士会 ☎028(647)2028
那須塩原市商工会出張相談会	2日(火) 16日(火)	午前10時～午後4時	那須塩原市商工会本所(末広町)	●中小企業診断士による経営上の悩み相談 那須塩原市商工会 ☎(62)0373

生きがいを見つきたいシニア世代に

相談	相談日	時間	会場	問い合わせ・備考
とちぎ生涯現役シニア応援センター相談(予約制)	8日(月)	午後1時～4時	☎203 会議室	●シニア世代の社会参加活動に関する相談 大田原労政事務所 ☎0287(22)4158

法律相談

※弁護士による法律相談は6月の日程です。

相談	相談日	時間	会場	問い合わせ・備考
弁護士による法律相談(予約制) ※内容が同じ相談は2回まで可。	6月3日(出)	午後1時30分～4時30分	健康長寿センター	※5月1日(月)から受け付け開始。定員18人 社会福祉協議会本所 ☎(37)5122
	6月6日(火)		いきいきふれあいセンター2階 相談室	※5月1日(月)から受け付け開始。定員18人 社会福祉協議会黒磯支所 ☎(63)3868
広域無料法律相談(予約制)	11日(水)	午後1時30分～4時30分	トコトコ大田原 市民交流センター(大田原市中央1丁目)	※5月2日(火)から受け付け開始。定員18人 大田原市総務課 ☎0287(23)1111

人権・福祉に関する相談

相談	相談日	時間	会場	問い合わせ・備考
人権相談	11日(水)	午前10時～午後3時	いきいきふれあいセンター2階 相談室	●人権相談、人権保護などへの相談 ☎社会福祉課 ☎(62)7135 ☎市民福祉課 ☎(37)6231 ☎総務福祉課 ☎(32)2912
	18日(水)		健康長寿センター2階 娯楽室	
	23日(火)	午後1時～3時	ハロープラザ	
更生保護全般に関する相談	月・水・金曜(祝日は休み)	午前9時～午後4時	いきいきふれあいセンター1階 更生保護サポートセンター	更生保護サポートセンター ☎(73)8450 ☎社会福祉課 ☎(62)7135
成年後見無料相談会(予約制)	16日(火)	午前10時～正午	いきいきふれあいセンター相談室	●障害者や認知症の人のための相談 ☎社会福祉課 ☎(62)7026

子どものことで悩んだときは

相談	相談日	時間	会場	問い合わせ・備考
少年相談	月～金曜(祝日は休み)	午前9時～午後4時	青少年センター(☎生涯学習課内)	●小・中学生や青少年の健全育成に関する相談 青少年センター ☎(37)5925
教育相談	月～金曜(祝日は休み)	午前8時30分～午後5時	☎学校教育課	●いじめ、不登校など学校生活に関する相談 ☎学校教育課 ☎(37)5349
		午前9時～午後4時	児童生徒サポートセンター	児童生徒サポートセンター ☎(63)8526
子育て相談 家庭児童相談	月～金曜(祝日は休み)	午前8時30分～午後5時	☎子ども・子育て総合センター 相談室	●0～18歳の子どもの悩みに関する相談 ☎子ども・子育て総合センター ☎(46)5537
育児相談(西那須野会場は予約制)	11日(水)	午前9時30分～11時 午後1時30分～3時	黒磯保健センター	●保健師や栄養士などによる育児に関する相談 ※西那須野保健センター開催分は要予約。 黒磯保健センター ☎(63)1100 西那須野保健センター ☎(38)1356
	22日(月)		西那須野保健センター	

心や体の健康相談

相談	相談日	時間	会場	問い合わせ・備考
健康相談 食生活相談(食生活相談のみ予約制)	18日(水)	午前9時～10時30分	西那須野保健センター	●保健師や栄養士による健診の結果相談や、その他心身の健康相談 黒磯保健センター ☎(63)1100 西那須野保健センター ☎(38)1356
		午後1時～2時30分	黒磯保健センター	
こころの相談(予約制)	16日(火)	午後1時～5時	黒磯保健センター	●日本カウンセリング学会認定カウンセラーによる相談 ※託児の希望は2週間前までに要予約。 ☎社会福祉課 ☎(62)7026
	23日(火)		西那須野保健センター	
薬物問題をお持ちの方の家族の集い(予約制)	11日(水)	午後1時30分～3時30分	黒磯保健センター	●家族の薬物問題で悩む人が対象 県北健康福祉センター ☎0287(22)2364
こころの病を理解するための家族教室(予約制)	12日(金)	午後1時30分～3時30分	県北健康福祉センター(大田原市住吉町)	●こころの病を持つ人の家族が対象 県北健康福祉センター ☎0287(22)2259
精神保健福祉クリニック(予約制)	25日(水)	午後1時30分～3時	黒磯保健センター	●精神科医師によるこころの相談 県北健康福祉センター ☎0287(22)2259

●特別展 東京国立近代美術館工芸館名品展Ⅴ
～6/18(17)

●イベント ●健康・保健 ●スポーツ ●文化・芸能 ●行政 ●休館 ()内は掲載ページ
※複数日開催されるものは初日のみ記載しています。

平成29年 / 2017年

日 SUN	月 MON	火 TUE	水 WED	木 THU	金 FRY	土 SAT
4/30 ●石に絵を描こう～5月8日 (3/20号16)	1 ●消費生活パネル 展～31日(6)	2	3	4	5 ●博物館特別展 ワークショップ 「織り染め」(17)	6
7 ●博物館特別展記念講演会 (17)	8	9	10 ●三島体育セン ター屋内施設 ～11日(12)	11	12	13 ●日留賀岳山開き(15) ●野菜栽培お料理教室(13) ●博物館コンサート(16) ●メイフラワーコンサート(16) ●狂犬病予防接種 (3/20号7)
14 ●市民ダブルステニス大会 (2/20号14) ●博物館特別展ワークショップ 陶器の「練り上げ」(17)	15 ●昭和の歌 コンサート(17) ●にしなすの運 動公園屋内施 設(12)	16 ●よい歯のコン クール(8)	17	18	19 ●よしもとお笑い まつり(17) ●狂犬病予防接種 ～21日 (3/20号7)	20 ●カラオケ歌謡祭(16)
21 ●烏ヶ森公園花まつり(6) ●市テニス選手権大会 (3/20号15) ●スポーツクリエイション祭(12) ●谷村新司コンサート(16) ●木の俣園地自然観察会(16)	22	23	24	25	26	27 ●ディスクスポーツ 体験教室(13)
28 ●うまいもんフェスティバル(6) ●会長杯卓球大会(12) ●古き良き日本音楽へのいざ ない(16)	29	30	31 ●市民体力 テスト(9) ●市税など 納期限(6)	6/1	2	3

休日当番医 診察時間…午前9時～午後5時

3日 (祝水)	ふじおか内科小児科(豊浦) 小沼内科胃腸科クリニック(西朝日町)	☎0287(64)3366 ☎0287(37)5353
4日 (祝木)	塚原医院(那須町寺子丙) 大原クリニック(東三島)	☎0287(72)0230 ☎0287(37)1133
5日 (祝金)	立花医院(那須町寺子乙) 原内科小児科医院(西原町)	☎0287(72)0311 ☎0287(36)0732
7日 (日)	福島整形外科病院(弥生町) あゆがせ小児科医院(新南)	☎0287(62)0805 ☎0287(37)5200
14日 (日)	三森医院(宮町) みどりクリニック(一区町)	☎0287(62)1095 ☎0287(37)8231
21日 (日)	米倉クリニック(本町) みずぬまクリニック(東三島)	☎0287(64)3335 ☎0287(39)1581
28日 (日)	渡部医院(大原間) さいとうクリニック(西幸町)	☎0287(65)3535 ☎0287(39)1805

夜間診療 診療日時…毎日午後7時～9時30分

那須地区夜間急患診療所 ☎0287(47)5663

○診察科目…内科、小児科

○ところ…大田原市中田原1081-4(那須赤十字病院本館1階)

※那須地区夜間急患診療所は那須赤十字病院に併設された、
那須赤十字病院とは別の医療機関です。

とちぎ救急医療電話相談

急病やけがで心配な時、相談してください。家庭での対処法な
ど、経験豊富な看護師がアドバイスします。

※緊急時や重症の場合は、迷わず119番を利用してください。

▶大人向け(おおむね15歳以上)

○相談時間…毎日午後6時～10時

○電話番号…局番なし ☎#7111 または ☎028(623)3344

▶子ども向け(おおむね15歳未満)

○相談時間…毎日午後6時～午前8時(日曜・祝日は24時間対応)

○電話番号…局番なし ☎#8000 または ☎028(600)0099