

広報なすしおばら

NASUSHIOBARA Newsletter

10/20

October 2016 No.284



撮影者 HAJIME・YAMASEMI (清住町)
撮影場所 鳥野目地内

広報なすしおばらでは、表紙の写真を
募集しています(詳細は19ページ)

シティプロモーション指針

市の魅力を効果的に発信することで、他自治体との差別化、観光客や転入者の増加、住民の誇りや地元愛の醸成に取り組んでいます。シティプロモーションによる定住促進を効果的に実施するために、取り組みの方向性を広く市内外に示す必要があることから指針を策定します。

・あなたの身の回りの“こんなところ”に関係します
自分の住むまちの魅力を再発見し、このまちが好きになる。このまちを誰かに教えたいくなるきっかけになる。

▶ 募集期間 11月上旬～12月上旬
▶ 閲覧場所 本シティプロモーション課

▶ 問い合わせ 本シティプロモーション課
☎(62)7128 FAX(62)7202
✉promotion@city.nasushiobara.lg.jp

立地適正化計画

都市全体の観点から、居住機能や福祉・医療・商業のような都市機能などを中心拠点に誘導することで、将来的な人口減少や高齢社会でも持続可能なまちづくりを行うことを目指しています。そこで、都市機能の立地を誘導するための都市機能誘導区域を定めた計画を策定します。

・あなたの身の回りの“こんなところ”に関係します
医療・福祉・商業施設や住居などがまとまって立地し、利便性の高いまちをつくるための計画です。

▶ 募集期間 11月11日(金)～12月11日(日)
▶ 閲覧場所 本都市計画課

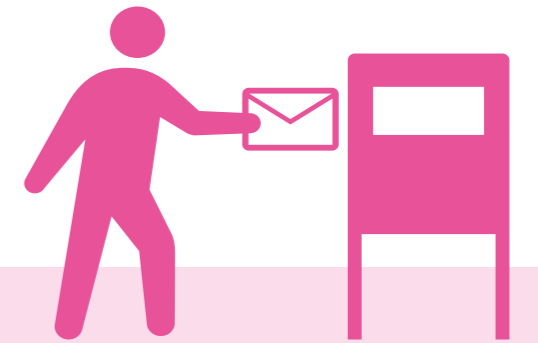
▶ 問い合わせ 本都市計画課 ☎(62)7159 FAX(62)7224
✉k-toshikeikaku@city.nasushiobara.lg.jp

配偶者からの暴力の防止及び被害者の保護等に関する基本計画

「配偶者」には、婚姻関係にある相手方だけでなく、元配偶者や生活の本拠を共にする交際相手なども含まれます。形態は、身体的・精神的・性的・経済的暴力などが含まれます。配偶者からの暴力の防止と被害者の保護の施策を継続的に推進するための計画を策定します。

・あなたの身の回りの“こんなところ”に関係します
配偶者などからの暴力の未然・再発防止の推進、被害者の早期発見、相談・支援体制の充実、自立支援など

▶ 募集期間 10月20日(木)～11月18日(金)
▶ 閲覧場所 本子育て支援課
西子ども・子育て総合センター
▶ 問い合わせ 西子ども・子育て総合センター
☎(46)5538 FAX(37)5116
✉kodomokosodate@city.nasushiobara.lg.jp



市民意見募集～パブリックコメント～

計画に対する皆さんの意見を募集します

市では、それぞれの計画に対する皆さんの意見を募集しています。
那須塩原市をより良いまちにするため、意見を届けてみませんか。

地域福祉計画・地域福祉活動計画

すべての人が住み慣れた地域社会で、安心してその人らしい生活を送ることができるように、一人一人が思いやりの心を持ち、支え合う地域づくりを目指しています。市の行政計画である「地域福祉計画」と、社会福祉協議会の民間活動・行動計画である「地域福祉活動計画」を一体的な計画として策定します。

・あなたの身の回りの“こんなところ”に関係します
福祉に関する相談、地域での見守りやボランティアなど

▶ 募集期間 11月1日(火)～11月30日(水)
▶ 閲覧場所 本社会福祉課

▶ 問い合わせ 本社会福祉課 ☎(62)7135 FAX(63)8911
✉k-shakaifukushi@city.nasushiobara.lg.jp

健康いきいき21プラン

市民が健康でいきいきと暮らすには若いころからの食生活や運動など、望ましい生活習慣を身につけて健康管理に留意し、生涯を通じての健康づくりを進めて行く必要があります。この計画は、市民の健康づくりを推進するため、市民の行動指針と市の取組内容を示すものです。

・あなたの身の回りの“こんなところ”に関係します
ライフステージに応じた健康づくりへの取り組みや健康的な生活習慣の定着、各種検診や予防接種など

▶ 募集期間 11月中旬～12月中旬
▶ 閲覧場所 健康増進課
(黒磯保健センター・西那須野保健センター)

▶ 問い合わせ 健康増進課 ☎325-0057 黒磯幸町8-10
☎(63)1100 FAX(63)1284
✉kenkouzoushin@city.nasushiobara.lg.jp

協働のまちづくり行動計画

多様化する地域課題に対し、市民・NPO・企業・行政などが得意分野を出し合い、協力して解決に取り組む「協働のまちづくり」を推進しています。
本計画は、「協働のまちづくり指針」に基づき、市の協働への取り組みを具体化し、実施する内容を示すものです。

・あなたの身の回りの“こんなところ”に関係します
市政や地域の情報提供、地域・市民活動の情報交換の場づくり、地域・市民団体の運営・活動に対する支援など

▶ 募集期間 11月1日(火)～11月30日(水)
▶ 閲覧場所・意見提出先 本市民協働推進課、西総務税務課、西総務福祉課、常根出張所
▶ 問い合わせ 本市民協働推進課 ☎(62)7151 FAX(62)7220
✉kyoumachi@city.nasushiobara.lg.jp

男女共同参画行動計画

男女が互いにその人権を尊重しつつ、責任も分かち合い、性別にかかわらず、その個性と能力を十分に発揮することができる男女共同参画社会の実現を目指しています。本計画は、その社会を推進するために取り組み内容などを示したものです。

・あなたの身の回りの“こんなところ”に関係します
家庭・学校・地域・職場など、さまざまな場面でいきいきと暮らせる社会づくりを推進します。

▶ 募集期間 10月20日(木)～11月18日(金)
▶ 閲覧場所・意見提出先 本市民協働推進課、西総務税務課、西総務福祉課、常根出張所
▶ 問い合わせ 本市民協働推進課 ☎(62)7019 FAX(62)7220
✉kyoudousuishin@city.nasushiobara.lg.jp

11月20日(日)は 栃木県知事選挙の投票日です



▶ 問い合わせ
 選挙管理委員会事務局 ☎0287(62)7183

投票時間

午前7時～午後8時

※投票日をお知らせするサイレンは鳴りません。

投票場所

市内44投票所

告示の日(11月3日)以降順次発送の「投票所入場券」に記載されている投票所を確認してください

投票できる人

次の両方に該当する人

- ①平成10年11月21日以前に生まれた人
 - ②8月2日以前に住民票が作成され(転入者については同日以前に転入届けがなされ)、引き続き3カ月以上市内に住んでいる人。
- ※8月3日以降に県内の他市町から転入をした人は、旧住所地で投票できる場合があります。旧住所地の選挙管理委員会にお問い合わせください。
- 旧住所地で投票(期日前投票や不在者投票を含む)する際は「引き続き栃木県の区域内に住所を有する証明書」の取得(無料)が必要です。
- 証明書は、**本**市民課、**西**市民福祉課、**臨**総務福祉課、**常**根出張所のほか本市以外の県内市町でも取得できます。

投票日に都合が悪い人は 期日前投票を

▶ とき 11月4日(金)～11月19日(土) ▶ ところ ・ 那須塩原市役所(本庁舎)
 ・ 西那須野支所
 ・ 塩原支所
 ・ ハロープラザ

※投票所入場券が届いていれば持参してください。どの投票所でも期日前投票ができます。

期日前投票の際に記入する宣誓書は、投票所に置いてありますが、投票所入場券の裏面や市ホームページからダウンロードした様式に事前に記入しておくとうけ付けがスムーズです。



不在者投票 ※詳しくは問い合わせください。

次の人は、不在者投票の制度が利用できます。

- ①仕事や学業などの都合で市外に滞在している人
- ②都道府県選挙管理委員会から指定を受けている病院、老人ホームなどの施設に入院・入所中の入
- ③身体に重度の障害があり、一定の要件に該当する障害者手帳などを持っている人や要介護5に認定されている人

開票は参観できます ▶ とき 11月20日(日)午後9時～ ▶ ところ くらいそ運動場体育館

※投票結果は確定次第、開票状況の速報は午後10時から30分おきに市ホームページでお知らせします。

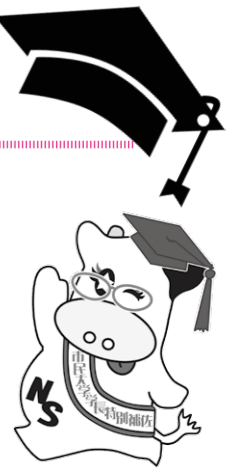
子どもから大人まで学びの祭典 "なしお博"へ行こう!

なすしおばらまなび博覧会

とき 11月12日(土)・13日(日) 午前9時30分～午後3時

ところ 宇都宮共和大学那須キャンパス (鹿野崎131)

なしお博は、皆さんの学習成果を披露したり、生涯学習への関心を持つきっかけを提供するための催しです。今年度も、小・中学生による事例発表や児童・生徒作品展示、公民館・博物館などの事業紹介、体験コーナー、音楽会などいろいろな催し物を行います。ぜひ、遊びに、学びに来てください。



▶ 問い合わせ 函生涯学習課 ☎0287(37)5364

展示・発表

【両日開催】

- 小・中学生児童生徒作品展
- 公民館、博物館、図書館活動の紹介、講座の作品展示

【12日のみ開催】

- ウクレレアンサンブル「森の仲間たち」コンサート
- 那須野が原青少年少女合唱団によるコンサート

【13日のみ開催】

- 県北地区高校生読書交流会
- 小・中学生による体験発表
 - ★洋上北海道学習
 - ★ちびっこふるさと探検隊
 - ★中学生海外派遣事業 など

児童生徒作品展



公民館講座作品展示



那須野が原青少年少女合唱団

体験コーナー

【12日のみ開催】

- なしおランド(チャレンジランキングや工作体験)
- アロマクラフト(石けん、クリーム)作り
- デコスイーツマグネット作り
- 元サッカー女子日本代表によるサッカー教室
- 楽しい茶道(裏千家)

【13日のみ開催】

- 青木ホースガーデン乗馬体験
- サイエンスショー ○キレイは元気のメイク&スキンケア
- 本を題材にしたクイズ大会 ○高校生ビブリオバトル
- ALT English Festival ○恐竜教室 など



サイエンスショー



ALT English Festival



なしおランド

飲食・販売コーナー

- 南米料理やうどん・そばなどのおいしい食べ物の販売
- とんぼ玉やコースター、箸置きなどの手工芸品の販売 など

他にも楽しいイベントがいっぱい!!

イベントスケジュールはこちらから確認♪



ストップ！ 滞納

納付についての問い合わせ **本 収税課** ☎ 0287(62)7190
 介護サービスの問い合わせ **本 高齢福祉課** ☎ 0287(62)7191

市では市税のほか、介護保険料の徴収や収納業務を行っています。介護保険料を納めない場合も市税と同様に、差し押さえなどの滞納処分を行う場合があります。

また、介護保険サービスについても次のような措置がとられます。

滞納がない場合

費用の1割(または2割)を負担すれば、さまざまな介護サービスが利用できます。



長期間滞納した場合

滞納期間に応じたような措置がとられます。
 ・利用者負担の引き上げ(3割)
 ・高額介護サービス費などの支給制限



介護保険は「予防」と「安心」で暮らしを支える制度です。介護が必要になった場合でも安心な生活を送るため、介護保険料の納付をお願いします。

納めることが難しい場合には、そのままにせず必ず収税課へ相談してください。

第11回那須塩原ハーフマラソン開催に伴う交通規制のお知らせ

問い合わせ **西スポーツ振興課** ☎ 0287(37)5439

ハーフマラソンでは、市内道路をマラソンコースとして使用するため、車両などの交通規制が行われます。ご不便をおかけしますが、ご理解ご協力をお願いします。

特に唐杉交差点周辺、くろいそ運動場周辺は大変混雑するので、注意してください。

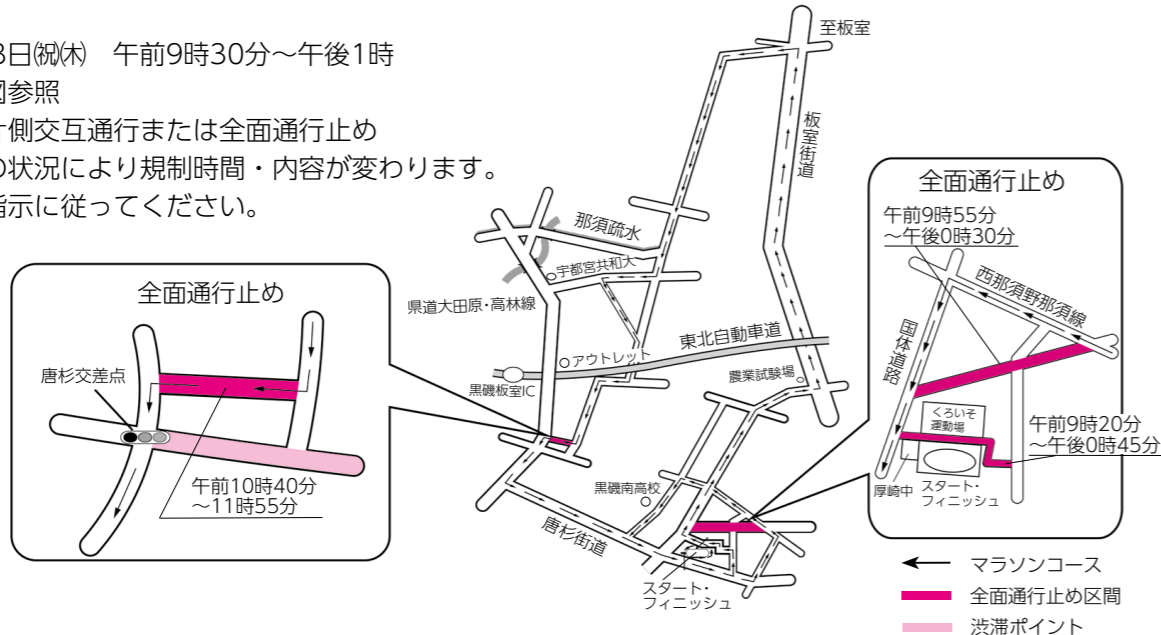
▶ **とき** 11月3日(祝) 午前9時30分～午後1時

▶ **ところ** 地図参照

▶ **内容** 車両片側交互通行または全面通行止め

※場所や競技の状況により規制時間・内容が変わります。

現場係員の指示に従ってください。



平成28年度市臨時福祉給付金のお知らせ

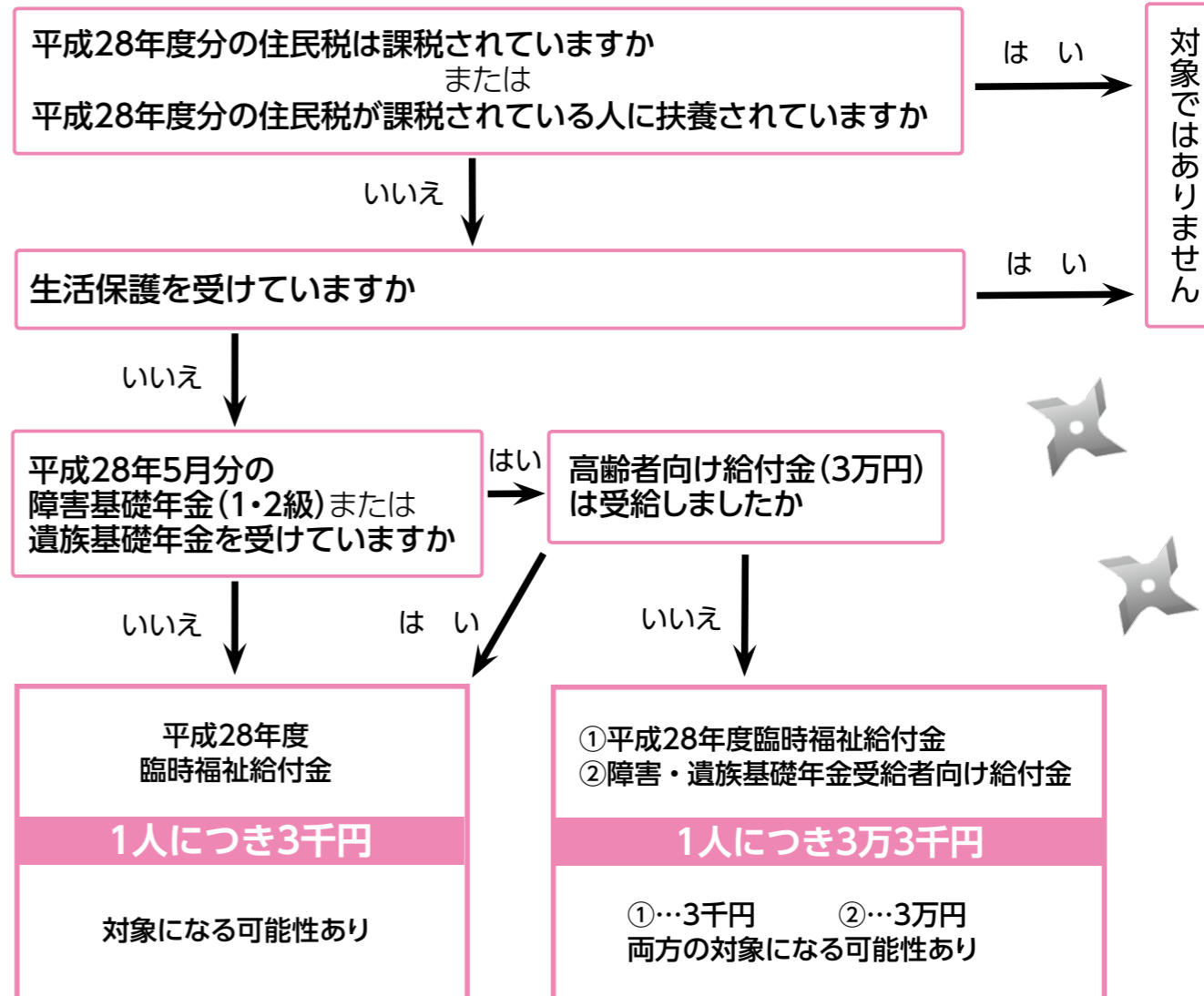


1. 申請期間

平成28年11月1日(火)～来年2月1日(水)
 対象になる可能性のある人に、11月上旬頃申請書を郵送します

2. 対象者と対象になる給付金

下のフロー図を参考にしてください



※障害・遺族「厚生」年金部分のみの受給者の場合、年金受給者向け給付金の対象になりません。

問い合わせ

厚生労働省給付金専用ダイヤル

0570(037)192

那須塩原市社会福祉課 臨時福祉給付金事業推進室

0287(62)7170

午前9時～午後6時(平日のみ)
 ※12月18日までは土・日曜、祝日も開設。

午前8時30分～午後5時15分(平日のみ)
 ※金曜は午後7時まで開設。

お知らせ掲示板

くらし

道の駅 「明治の森・黒磯」収穫祭

- ▼とき 11月13日(日) 午前9時～
- ※売り切れ次第終了。
- ▼ところ 道の駅「明治の森・黒磯」
- ▼内容
 - ・農産物、特産品などの値引き販売
 - ・お楽しみ抽選会(500円以上お買い上げの人)
 - ・テイクアウトに限りピザ1枚500円で販売
 - ・つきたて餅、焼きそばなどの販売と模擬店の出店
 - ・産直鍋、堆肥の無料サービス
 - ・市認定農業者の会による牛乳の無料配布や米のつかみ取り
- ▼問い合わせ
 - 道の駅管理事務所 ☎(63)0399

くらしに役立つ情報をお届け ～消費者講座～

- ▼とき 11月21日(月) 午前10時～11時30分
- ▼ところ いきいきふれあいセンター
- ▼内容・講師
 - ①製品事故防止講話
 - 消費生活センター相談員

くらし

健康

福祉

子育て

住まい・環境

交通・消防

雇用・資格

スポーツ

文化・教養

相談

- ②ファミリーヨガ教室
渡邊智美氏(ヨガインストラクター)
- ▼対象 市民
- ※子ども連れでの参加も可能ですが、託児はありません。
- ▼参加費 無料
- ▼定員 40人
- ▼申込期間 11月2日(水)～16日(水)
- ▼申し込み・問い合わせ
 - 生活課 ☎(62)7126

地域結婚サポーターに 相談してみませんか

とちぎ未来クラブでは、結婚を支援する「とちぎ出会いサポーター事業」を行っています。
地域での結婚相談や相手の紹介などをボランティアで行うサポーターが新たに1人増えたので紹介します。



室井房江氏

- ▼その他 市内には8人のサポーターがいます。連絡先など、詳しくは問い合わせてください
- ▼問い合わせ
 - 函保育課 ☎(46)5535

議会報告会に 参加してみませんか

議会の活動などの報告のほか、共通テーマ(自治会の未来を考える)と会場ごとに異なるテーマについて、市議員と意見交換を行います。
申し込み不要で誰でも参加できます。都合のよい会場に来てください。

開催日	開催時間	開催場所	会場テーマ
14日(月)	午後2時～4時	ハロープラザ	箒根地区を元気にしよう 「何でも伺います」
	午後6時～8時	大山公民館	地域住民たすけ合い事業
	午後6時～8時	黒磯公民館	黒磯地区のこれからを考えよう 「何でも伺います」
15日(火)	午後2時～4時	とようら公民館	地域住民たすけ合い事業
	午後4時～6時	東那須野公民館	東那須野地区 発展について考えよう
	午後7時～9時	西公民館	西那須野地区のこれからを考えよう 「何でも伺います」

- ▼問い合わせ
 - 議会事務局 ☎(62)7181

年末調整説明会

大田原税務署では、事業主などが対象の年末調整説明会を開催します。

開催日	開催時間	開催場所	対象地区
21日(月)	午後1時30分～3時30分	那須野が原ハーモニーホール (大田原市本町1-2703-6)	大田原市
22日(火)		那須町文化センター 小ホール (那須町大字寺子乙2567-10)	那須町
24日(木)		黒磯文化会館 小ホール	那須塩原市

※対象地区以外の会場でも参加できます。

- ▼その他
 - ・説明会には、事前に郵送される「年末調整のしかた」などのパンフレットを持参してください
 - ・各種用紙が不足する場合には、説明会会場でお渡しします。受付に伝えてください
 - ▼問い合わせ
 - 大田原税務署 ☎0287(22)3115

社会保険料控除用納付額 確認書を発行します

毎年1月1日～12月31日に納めた国民健康保険税・介護保険料・後期高齢者医療保険料は、全額が所得税・市県民税の社会保険料控除の対象です。

- 年末調整や確定申告の際に領収書や通帳などで納付額を確認できない場合は、納付額確認書を無料で発行します。
- ※発行には身分証明書の提示が必要。
- ※本人と別世帯の人が申請する場合、委任状が必要。
- ▼確認書に記載される金額
 - 確認書に記載される金額は、次の方法で納めた保険料(料)に限ります
 - ・納付書
 - ・口座振替
 - ・遺族年金などの非課税年金からの天引き
 - ※高齢基礎年金など、課税対象となる年金から天引きで保険料(料)を納めている人は、日本年金機構などの年金保険者から1月に送付される「公的年金等の源泉徴収票」で納付額を確認してください。
 - ▼郵送でも取得できます
 - 郵送申請の手続きが必要なので問い合わせてください
 - ▼問い合わせ
 - 課税課 ☎(62)7120

男女共同参画フォーラム 女と男ともに輝くまちづくり

女性も男性も人権が尊重され、個性を発揮できる社会を目指し、フォーラムを開催します。

- ▼とき 12月4日(日) 午後1時30分～4時
- ▼ところ 三島ホール
- ▼内容
 - ①開会行事
 - ・男女共同参画推進事業者の表彰式
 - ・あざみコーラス(市の歌ほか)
 - ②講演と落語
 - 「女と男の笑いでコミュニケーション」
講師 桂あやめ氏(女流落語家)
 - ▼参加費 無料(整理券が必要)
 - ▼定員 485人
 - ▼整理券配布開始日 11月4日(金)
 - ▼整理券配布場所
 - 市民協働推進課
 - 総務税務課
 - 総務福祉課
 - 総務福祉課
 - ・三島公民館
 - ▼その他 託児あり(満1歳以上、定員5人、申込期限11月18日(金))
 - ※市民協働推進課でのみ受け付け。
 - ▼託児申し込み・問い合わせ
 - 市民協働推進課 ☎(62)7019

11月の納税

11月30日(水)が納期限です

- 国民健康保険税 第5期
- 後期高齢者医療保険料 第5期
- 介護保険料 第4期

～納税は便利な
口座振替で～



今月のテーマ

テレビショッピングの契約条件に注意

「こんな事例がありました」

テレビショッピングで健康器具を注文し、届いてすぐに試してみたいと思うように使えなかった。返品しようとして業者に連絡すると「開封した場合、返品は受け付けられない。このことはテレビでも伝え、同封の書類にも書いてある」と言い分を聞いてくれなかった。

アドバイス

- ◇テレビショッピングでは、返品条件などについて表示時間が短く、わかりにくいいため、よく確認してから注文しましょう
- ◇テレビショッピングなどの通信販売にはクーリング・オフの制度はなく、事業者が返品の条件や期限を設けている場合は、それに従うことになります

《困ったときの連絡先》

消費生活センター
(いきいきふれあいセンター内)
☎(63)79000
開設時間
平日午前8時30分～午後5時

※市内は、市外局番 0287 を省略した表記にしています。

庁舎名
☎…本庁舎(共聖社108-2)
☎…西那須野庁舎(あたご町2-3)
☎…塩原庁舎(塩原1-2)

知っていますか？ 国民年金任意加入制度

〈保険料の納め忘れがある人〉

保険料の納付済期間が40年間に満たない場合は、60歳から65歳までの間に保険料を納めることで年金を満額にするか満額に近づけることができます。

〈受給資格期間を満たしていない人〉

納付済期間や保険料の免除期間が原則25年に満たない65歳以上の人は、70歳になるまで任意加入することができます。(ただし、昭和40年4月1日以前に生まれた人に限られます)

〈海外に在住する日本国籍を持つ人〉

20歳以上65歳未満の海外に在住する日本国籍を持つ人も、国民年金に任意加入することができます。

▼申込方法 身分証と年金番号が分かるものを持参し次の窓口で申し込み

▼申し込み・問い合わせ

○大田原年金事務所

☎0287(22)6311

○本国保年金課 ☎(62)7129

○函市民福祉課 ☎(37)5103

○圏総務福祉課 ☎(32)2988



人間ドック費用の一部を 国民健康保険が助成します

被保険者の病気の早期発見、健康の保持増進を図るため人間ドックの費用の一部助成します。

▼対象

納期限の過ぎている国民健康保険税を完納している世帯の30〜74歳の人 ※40歳以上の人で、平成28年度特定健康診査を受診した人は対象外です。

▼検診機関

〈一泊ドック・日帰りドック・脳ドック〉

○菅間記念病院

○国際医療福祉大学病院

○那須中央病院

(大田原市下石上1453)

○国際医療福祉大学塩谷病院

(矢板市富田77)

〈日帰りドック・脳MRセット〉

○那須赤十字病院

(大田原市中田原1081・4)

〈脳ドックのみ実施〉

○那須脳神経外科病院

〈日帰りドックのみ実施〉

○栃木県保健衛生事業団

(宇都宮市駒生町3337・1)

▼助成額

○一泊ドック 3万2400円

○日帰りドック・脳ドック・脳MRセット 1万9440円

黒羽矯正展を開催します

矯正展は、刑務所や少年院などで社会復帰のために実施している作業や教育などの活動の様子を公開して、矯正施設に対する理解をいただくために実施しています。

▼とき 11月23日(祝)水 午前9時〜

▼ところ 黒羽刑務所

(大田原市寒井1466・2)

▼内容 施設見学、刑務作業製品の展示即売・製品制作体験、受刑者の食事の試食など(一部有料)

▼問い合わせ

○黒羽刑務所 ☎0287(54)1198

市場祭を開催します

▼とき 11月27日(日) 午前8時30分〜午後1時

▼ところ 黒磯那須公設卸売市場

▼内容

・水産物・果実・地場野菜などの卸売

・まぐろの解体ショー

・とん汁無料サービス

・お楽しみ抽選会

※駐車場に限りがあるため、乗り合わせでの来場をお願いします。

▼問い合わせ

○黒磯那須公設卸売市場

☎(63)5111

大学ゼミナール 那須塩原市活性化プレゼン大会

自由な発想と斬新なアイデアを持った大学生たちが、「新たな観光地『板室温泉』を目指して〜板室温泉再生プロジェクト」をテーマに発表します。入場は無料なので、ぜひ見に来てください。

▼とき 11月20日(日) 午前10時〜

▼ところ 板室健康のゆぐリーングリーン

▼問い合わせ

○大学ゼミナール那須塩原市活性化プレゼン大会実行委員会

(黒磯観光協会内) ☎(62)7155

確認しましょう 栃木県の最低賃金

10月1日から栃木県の最低賃金が時間額775円になりました。

これは、県内の事業場で働く臨時職員なども含めた全ての労働者とその使用者に適用されます。

なお、特定の産業には、特定最低賃金が定められています。

▼問い合わせ

○県労働局 ☎028(634)9109

健康

乳がんを知ろう

〜自分のため、家族のため〜

▼とき 12月3日(土) 午後1時15分〜

▼ところ 西那須野保健センター

▼内容

①乳がんについての講演会

②乳がん検診(30歳以上の女性のみ) ※託児あり。

▼対象 市民

▼参加費 ①無料

②30歳代200円、40歳以上500円

▼定員 ①100人 ②50人

※定員になり次第締め切り。

▼申し込み・問い合わせ

○黒磯保健センター ☎(63)1100

※自己負担の額は、検診機関により異なります。

▼実施期限 来年3月31日(金)

▼申込方法 国民健康保険証と印かんを持参し、次の窓口で申し込み

※電話では申し込みません。

▼申込期限 来年2月28日(火)

▼申し込み・問い合わせ

○本国保年金課 ☎(62)7129

○函市民福祉課 ☎(37)5103

○圏総務福祉課 ☎(32)2988

○簿根出張所 ☎(35)2511

国民健康保険者のための 健康教室

〈スイミング健康教室〉

▼対象 次の全ての条件を満たす人
①納期限の過ぎている国民健康保険税を完納している世帯の18〜74歳で、国民健康保険に加入している人
②年度内に同事業を受講していない人
③3カ月間受講できる人

▼実施期間 12月〜来年2月

▼内容 水中体操、水中歩行、泳ぎの基礎など(週2日、3カ月間の教室)

▼実施施設・時間・定員

○サンライズスポーツクラブ(上厚崎)

・午前9時30分〜10時30分

(日・月曜を除く2日)

・定員20人

○ファイブドスポーツクラブ(西大和)

・午前10時〜午後0時30分

(水・土・日曜を除く2日)

・定員5人

▼参加費 6318円(3カ月間)

▼申込期間 10月24日(月)〜11月7日(月)

※定員になり次第締め切り。

▼その他 70歳以上の人は医師の診断書が必要です

▼対象 次の全ての条件を満たす人

①納期限の過ぎている国民健康保険税を完納している世帯の40〜74歳で、国民健康保険に加入している人
②年度内に同事業を受講していない人
③3カ月間受講できる人

▼実施期間 来年3月まで

▼内容 健康度測定(基礎代謝量、筋肉量など)、各種マシーンを利用した筋力トレーニング、ストレッチなど

(週2日、3カ月間のコース)

▼実施施設

○KPECフィットネスクラブ

○女性専用フィットネスB・Line

○ウェルネスNASSPA

○ファインドスポーツクラブ

○女性専用フィットネスカーブス

▼参加費 5638円(3カ月間)

▼申込期限 12月16日(金)

〈共通事項〉

▼申込方法 国民健康保険証と印かん

を持参し、次の窓口で申し込み

※電話では申し込みません。

▼申し込み・問い合わせ

○本国保年金課 ☎(62)7129

○函市民福祉課 ☎(37)5103

○圏総務福祉課 ☎(32)2988

○簿根出張所 ☎(35)2511

菅間記念病院 健康増進公開講座

▼とき 11月5日(土) 午後2時開演

▼ところ 黒磯文化会館小ホール

▼テーマ・講師

①「婦人科悪性腫瘍の診断と治療」
深澤一雄氏

②「女性ホルモンとライフスタイル」
(獨協医科大学 産婦人科主任教授)

和地祐一氏

③「今日から出来る乳がん予防と乳がん自己検診のコツ 乳がん治療ってどうするの?」〜乳がんしこりを触診モデルで体験〜

屋代祥子氏

(菅間記念病院 乳腺外科科長)

▼参加費 無料

▼問い合わせ

○菅間記念病院 ☎(62)0733

※市内は、市外局番 0287 を省略した表記にしています。

☎…本庁舎(共聖社108-2)
☎…西那須野庁舎(あたご町2-3)
☎…塩原庁舎(塩原1-2)

福祉

「女性の人権ホットライン」 ～電話での人権相談～

法務省の人権擁護機関では、女性のさまざまな人権を守るため、全国で「女性の人権ホットライン」を開設しています。11月14日(月)～20日(日)はその強化週間です。秘密は厳守するので、安心して相談してください。

- ▼受付時間 午前8時30分～午後7時(土・日曜は午前10時～午後5時)
- ※強化週間以外でも土・日曜、祝日、12月29日～1月3日を除く午前8時30分～午後5時15分に相談を受け付けています。
- ▼相談・問い合わせ
宇都宮地方事務局
県人権擁護委員連合会
☎0570(070)810

交通遺児基金配分金を贈呈します

社会福祉協議会では、市民の皆さんからの寄付金を交通遺児に贈呈しています。

- ▼対象 次の全ての基準を満たす人
- ①平成28年4月1日時点で、市内に住所がある人

- ②義務教育中の人
- ③交通事故で父母か父母の一方を亡くしている人

※那須特別支援学校を含む市内の小中学校に在籍する児童・生徒は、各学校に調査を依頼しています。※市外の学校に在籍している人は、問い合わせてください。

- ▼申込期限 11月18日(金)
- ▼申し込み・問い合わせ
市社会福祉協議会 ☎(37)5122

歳末たすけあい募金の配分申請を受け付けます

毎年、多くの市民の皆さんからの募金を、対象となる世帯へ配分しています。配分を希望する人は、申請してください。

- ▼申込期限 11月4日(金)
- ▼申し込み・問い合わせ
市社会福祉協議会 ☎(37)5122

子育て

知って得するセミナー 子どものスマホデビューの前に

子どものスマホによるトラブル事例や、安全に使用するためのポイントをわかりやすく解説します。

- ▼とき 12月3日(土) 午前10時～正午
- ▼ところ 西那須野公民館
- ▼講師 鷲見恵美子氏
(とちぎ消費生活サポートネット)
- ▼対象 小学4年生～中学生の保護者
- ▼参加費 無料

養育里親を募集しています

養育里親とは、保護者のいない児童または何らかの理由で保護者が養育できない児童を自分の家庭に迎え入れ、愛情を込めて養育する人のことです。

- ▼養育期間
①児童の社会的自立が可能になるまで
- ②保護者が児童を引き取れるようになるまで

※児童の状況に応じて異なる。

- ▼その他 養育里親になるための6日間の研修があります
- ▼申し込み・問い合わせ
県北児童相談所 ☎(36)1058

誰もがキラリセミナー ～家族で支え合える家事シニアのススメ～

夫婦で何をシェアすれば良いかを考えるワークショップ。家事分担の不満を解決する4つの方法をお伝えします。

- ▼とき 11月26日(土) 午前10時～正午
- ▼ところ 西那須野公民館
- ▼対象 市民、市内勤務者
- ▼参加費 無料
- ▼定員 30人
- ※定員になり次第締め切り。
- ▼講師 三木智有氏
(NPO法人 tadainai代表理事)
- ▼申込方法 氏名・住所・年齢・電話番号、託児を希望する場合は、子どもの名前・人数・性別・生年月日を添えて申し込み
- ▼申込期限 11月17日(木)
- ▼その他 無料託児あり(定員7人)
- ▼申し込み・問い合わせ
市民協働推進課 ☎(62)7019
FAX (62)7220
Kyoudousushin
@city.nasushiobara.jp

住まい・環境

まちをきれいにしよう 秋の市民一斉美化運動

ごみのないきれいな那須塩原市を目指して市民一斉美化運動を行います。力を合わせて、まちをきれいにしましょう。

- ▼とき 11月13日(日)(雨天決行)
- ▼内容 道路脇などに捨てられたごみの回収

那須地区特別支援学級 児童生徒作品展覧会

那須地区小・中学校の特別支援学級に在籍する児童・生徒の作品を展示します。入場料は無料です。ぜひ見に来てください。

- ▼とき 11月26日(土)・27日(日)
- 午前9時～午後4時30分
- ▼ところ ハロープラザ
- ▼問い合わせ
那須中学校 ☎(35)2023



環境に優しく衛生的 合併処理浄化槽補助金

市では、生活排水を処理する合併処理浄化槽を設置する場合に、補助金を交付しています。合併処理浄化槽にすることで生活排水を衛生的に処理でき、異臭などの防止にもなります。

これから家の新築(別荘などは除く)や、くみ取り、単独処理浄化槽から合併処理浄化槽に替えることを検討している人はぜひ利用してください。

- ▼対象 次の全ての要件を満たすこと
- ①公共下水道事業計画区域と農業集落排水処理区域を除く地域に設置するもの
- ②住宅に設置される処理能力10人以下のもの
- ③申請日時点で浄化槽本体工事が未着工であり、来年3月31日までに工事が完了するもの
- ④設置場所に住所を置き、継続して住むことができる人
- ⑤市税などの滞納がない人

- ▼補助金額
- ・5人槽(130㎡以下) 33万2千円
- ・7人槽(130㎡超) 41万4千円
- ・10人槽(2世帯住宅) 54万8千円
- ※住宅床面積によって補助金額が変わります。
- ▼その他 本年度分の申し込みは随時受け付けています
- ▼申し込み・問い合わせ
下水道課 ☎(37)5110

講演会 那須野が原の水環境を考える

那須野が原の水環境と、不毛の大地に水を引き込んだ先人の努力を再発見する講演会です。

- ▼講師 根本義夫氏
(市文化財保護審議会委員)
- ▼とき 11月27日(日) 午後2時～4時
- ▼ところ 那須野が原博物館
- ▼対象 市民
- ▼参加費 無料
- ▼定員 50人
- ※定員になり次第締め切り。
- ▼申込期間 10月24日(月)～11月11日(金)
- ▼申し込み・問い合わせ
一期会事務局(橋本) ☎(23)2811
FAX (23)2815

空間放射線量 モニタリングポスト 測定結果

9月12日～10月11日測定分

場所	放射線量
那須塩原市役所	0.096～0.097
ハロープラザ(那須出張所)	0.078～0.081

※単位は全てマイクロシーベルト/時。
▼問い合わせ
環境対策課 ☎(62)7141

☎…本庁舎(共聖社108-2)
☎…西那須野庁舎(あたご町2-3)
☎…塩原庁舎(塩原1-2)

※市内は、市外局番 0287 を省略した表記にしています。

地震への備えは万全ですか

〈耐震アドバイザー派遣事業〉

市では、市民の皆さんからの要請に応じて、耐震アドバイザー（県の認定を受けた耐震の専門家を派遣します。耐震アドバイザーが自宅を訪問し、耐震診断・改修に関する相談に応じます。派遣に要する費用は市が全て負担し、個人の費用負担はありません。

〈木造住宅耐震診断・改修補助金制度〉

昭和56年5月以前に建築した住宅は耐震性が現在の基準に比べて低いものが多く、大地震が起こったときに倒壊する恐れがあります。このため、市では耐震診断費用・耐震改修費用の補助を行っています。

▼補助金の額

○耐震診断
耐震診断士が行う耐震診断に要する費用の3分の2（上限額2万円）

○補強計画策定

耐震診断の結果に基づき、補強計画を策定するのに要する費用の3分の2（上限額8万円）

○耐震改修補助

耐震診断の結果、改修が必要と診断された住宅を耐震改修するのに要する費用の2分の1（上限額80万円）
※国、県、市税の滞納がある人は、補助対象外です。

〈共通事項〉

▼対象

次の全てに該当する住宅を所有し、住んでいる人（法人を除く）

○2階建て以下の一戸建て木造の住宅（併用住宅の場合は住宅部分の床面積が2分の1以上）

○貸家でないこと

○着工が昭和56年5月31日以前

○申込方法 耐震診断、耐震改修などの契約前に建築指導課にある申請書に必要事項を記入して提出

▼申し込み・問い合わせ

○建築指導課 ☎(62)7169



STOP! 不法投棄

ポイ捨てを含め不法投棄は犯罪です。モラルを持ち、みんなが気持ちよく生活できる社会にしましょう！
市では不法投棄防止のため、警察などと連携し巡回を強化しています。市民の皆さんも、不法投棄の現場を見かけたら、情報提供をお願いします。

▶問い合わせ 環境対策課 ☎(62)7144

交通・消防

秋季全国火災予防運動

「消しましょう」

その火その時 その場所で

（平成28年度全国統一防火標語）

▼とき 11月9日(水)～15日(火)

▼いのちを守る7つのポイント

「3つの習慣」

- ・寝たばこは、絶対やめる
- ・ストーブは、燃えやすいものから離れた位置で使用する
- ・ガスコンロなどのそばを離れるときは、必ず火を消す

「4つの対策」

- ・逃げ遅れを防ぐために、住宅用火災警報器を設置する
- ・寝具、衣類、カーテンからの火災を防ぐために、燃えにくい性質の製品を使用する
- ・火災を小さいうちに消すために、住宅用火災警報器などを設置する
- ・高齢者や身体の不自由な人を守るために、隣近所の協力体制をつくる

その他 期間中塩原地区で午前7時と午後6時にサイレンを鳴らします

▼問い合わせ

○那須地区消防本部予防課 ☎0287(28)5103

▼初任給

16万4700円

▼試験日 12月3日(土)

▼ところ 宇都宮市内

▼対象 18歳以上27歳未満の男子(平成29年4月1日現在)

▼申込方法

①志願書類を栃木地方協働本部大田原地域事務所へ郵送か持参

②自衛官募集ホームページから電子申請

▼申込期限 11月30日(水)必着

▼申し込み・問い合わせ

○栃木地方協働本部大田原地域事務所 ☎324・0028

大田原市富士見1・3921

☎0287(22)2940

那須トラベル2階

那須町

那須町

那須町

那須町

那須町

那須町

那須町

那須町

那須町

那須町

那須町

那須町

那須町

那須町

那須町

那須町

那須町

那須町

那須町

那須町

那須町

那須町

那須町

那須町

8月の交通事故発生状況(人身事故)

	発生件数	死亡者	負傷者
8月中	30件(-2)	0人(-3)	38人(-2)
うち高齢者	8件(+1)	0人(-1)	5人(+2)
28年累計	216件(-23)	5人(-2)	283人(-27)
うち高齢者	80件(+3)	4人(+1)	50人(+6)

()は前年同月との比較です。
▶問い合わせ 生活課 ☎(62)7127

8月の火災と救急

	火災	救急
建物	2件	交通事故 43件
林野	0件	急病 229件
その他	0件	その他 87件
28年の累計	28件	28年の累計 2953件

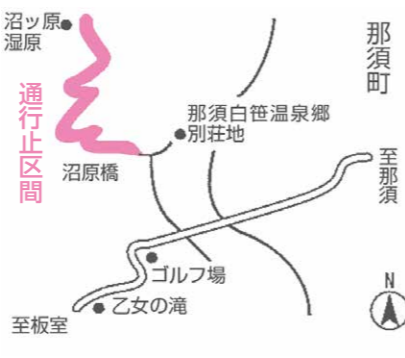
火災のテレフォンサービス ☎0287(22)0119

※9月20日号14ページに掲載した7月の火災の件数に誤りがありましたので、お詫びして訂正いたします。
[誤] 建物2件 累計28件 [正] 建物0件 累計26件

冬季積雪・凍結のため一部の市道が全面通行止めになります

〈市道板室沼原線〉

▼とき 12月22日(木)～来年4月14日(金)



〈市道旧新湯線〉

▼とき 12月1日(木)～来年3月31日(金)



※春の開通日は、積雪状況により遅れる場合があります。

▼問い合わせ

○本道路課 ☎(62)7164

庁舎名
☎…本庁舎(共聖社108-2)
☎…西那須野庁舎(あたご町2-3)
☎…塩原庁舎(塩原1-2)

空き家バンク
～空き家を所有している人へ～
空き家バンクを利用して、空き家を売ったり、貸したりしませんか。
▶問い合わせ 都市整備課 ☎(62)7162

防火ポスター(絵画)の入賞者が決まりました

塩原地区の各小・中学校から火災防止をテーマとして募集したポスターの審査会を行いました。

最優秀賞作品は防火ポスターを作成し、事業所と塩原地区の小・中学校に配布します。

応募全作品を11月9日(水)～15日(火)に、アグリパル塩原で展示します。

▼最優秀賞

・齊藤花凛(箒根中2年)

・高木わかかな(塩原小中6年)

▼優秀賞

・佐藤温大(箒根中1年)

・永吉麗佳(関谷小5年)

▼優良賞

・坂本愛羽(箒根中2年)

・飯田拓郎(箒根中1年)

・大瀧隼斗(横林小6年)

・横尾健(関谷小5年)

(敬称略)

▼問い合わせ

○塩原防火管理協会 ☎(32)2949

雇用・資格

自衛官候補生(男子)募集

▼職種

自衛官候補生(特別国家公務員)

交通・消防

秋季全国火災予防運動

「消しましょう」

その火その時 その場所で

（平成28年度全国統一防火標語）

▼とき 11月9日(水)～15日(火)

▼いのちを守る7つのポイント

「3つの習慣」

- ・寝たばこは、絶対やめる
- ・ストーブは、燃えやすいものから離れた位置で使用する
- ・ガスコンロなどのそばを離れるときは、必ず火を消す

「4つの対策」

- ・逃げ遅れを防ぐために、住宅用火災警報器を設置する
- ・寝具、衣類、カーテンからの火災を防ぐために、燃えにくい性質の製品を使用する
- ・火災を小さいうちに消すために、住宅用火災警報器などを設置する
- ・高齢者や身体の不自由な人を守るために、隣近所の協力体制をつくる

その他 期間中塩原地区で午前7時と午後6時にサイレンを鳴らします

▼問い合わせ

○那須地区消防本部予防課 ☎0287(28)5103

▼初任給

16万4700円

▼試験日 12月3日(土)

▼ところ 宇都宮市内

▼対象 18歳以上27歳未満の男子(平成29年4月1日現在)

▼申込方法

①志願書類を栃木地方協働本部大田原地域事務所へ郵送か持参

②自衛官募集ホームページから電子申請

▼申込期限 11月30日(水)必着

▼申し込み・問い合わせ

○栃木地方協働本部大田原地域事務所 ☎324・0028

大田原市富士見1・3921

☎0287(22)2940

那須トラベル2階

那須町

那須町

那須町

那須町

那須町

那須町

那須町

那須町

那須町

那須町

那須町

那須町

那須町

那須町

那須町

那須町

那須町

那須町

那須町

那須町

那須町

那須町

那須町

那須町

広告

国産にこだわり続けて 日本製の補聴器はリオネット

日本人のための、日本生まれの補聴器です。補聴器の事なら、お気軽にご相談ください。

リオネット補聴器 補聴器専門店 障害者総合支援法契約店

リオネットセンター大田原店 関東リオン(株)

●営業時間/9:00～17:00
●定休日/第1・3・5土曜日、日曜日、祝日

大田原市住吉町2-19-13
(大田原警察署近く) ☎0287-22-4141

危険物取扱者保安講習会

〈給油取扱所講習〉

▼対象 給油取扱所で従事している人
▼とき 11月30日(水)
午前9時30分～午後0時30分

〈一般講習〉

▼対象 給油取扱所以外の危険物施設で従事している人
▼とき 11月30日(水)午後1時30分～4時30分

〈共通事項〉

▼ところ 那須町文化センター
(那須町寺子乙2567・10)
▼受講料 4700円(栃木県収入証紙)
▼定員 各100人
※定員になり次第締め切り。
▼申込方法 消防本部予防課、各消防署、各分署で配布している受講申請書を窓口へ提出
▼申込期間 10月31日(月)～11月8日(火)
▼申し込み・問い合わせ ※土・日曜、祝日を除く。

那須地区消防本部予防課

☎324・0062
大田原市中田原868・12
☎0287(28)5103

消防設備士試験

▼試験の種類・手数料

○甲種(特類、第1類～第5類)5千円
○乙種(第1類～第7類)3400円
▼試験日 来年2月12日(日)
▼試験会場 県立宇都宮工業高等学校(宇都宮市雀宮町52)

▼申込方法

①申請願書を消防試験研究センター栃木県支部に郵送か持参
②消防試験研究センターホームページから電子申請
▼受付期間 ①11月28日(月)～12月9日(金)
(土・日曜、祝日を除く)
※郵送は消印有効。
②11月25日(金)～12月6日(火)
▼願書配布先 消防試験研究センター栃木県支部、那須地区消防本部予防課、黒磯消防署、那須消防署

申し込み・問い合わせ

消防試験研究センター 栃木県支部
☎320・0032
宇都宮市昭和 1・2・16
栃木県自治会館
☎028(624)1022
消防試験研究センター 電子申請室
☎0570(07)1000

スポーツ

ディスクスポーツ大会に参加してみませんか

フリスビーを使う総合型スポーツの大会です。
▼とき 11月5日(土) 午前10時～午後4時
▼ところ になすの運動公園サブグラウンド
▼参加費 2000円(保険料)
▼申込方法 氏名・年齢・連絡先を記入し、電話、FAX、メールで申し込み
▼申し込み・問い合わせ 那須塩原フライングディスク協会(河内)
☎090(4712)8539

市インディアカ大会

▼とき 11月23日(祝) 午前8時40分～午後4時30分
▼ところ になすの運動公園体育館
▼対象 高校生以上の市民、市内勤務・通学者で編成したチーム
▼種目 女子の部、混合の部
▼参加費 市協会登録者、学生だけで編成したチームは無料

秋季合気道体験教室

護身術や健康法として、老若男女が心身鍛錬できる合気道を体験しよう。
▼とき 11月5日(土)
①午前10時～正午
②午後1時～3時30分
▼ところ ①くろいそ運動場武道館
②三島体育センター武道館
▼対象 小学4年生以上の市民、市内勤務者
▼参加費 2000円(学生無料)
▼申し込み・問い合わせ 市合気道連盟(大谷)
☎090(3533)2455
✉nasuaki@gmail.com

☎…本庁舎(共墾社108-2)
☎…西那須野庁舎(あたご町2-3)
☎…塩原庁舎(塩原1-2)

※市内は、市外局番 0287 を省略した表記にしています。

水中運動&水泳講座

普段の生活リズムに変化をつけない、肩こりが治らない、水泳の正しいフォームを身につけたい。泳げない人や初心者でも、楽しみながら運動が出来る講座です。

〈美容体操〉

▼とき 11月4日～25日の毎週金曜
午前10時～10時30分(全4回)

〈肩こり腰痛改善〉

▼とき 11月1日～29日の毎週火曜
午前10時～10時30分(全5回)

▼内容 水の浮力を利用して関節の可動域を広げる

〈脂肪燃焼、筋力アップ〉

▼とき 11月1日～29日の毎週火曜
午後6時～6時30分(全5回)

▼内容 水温、水圧を利用して効率よく脂肪を燃焼

〈プール講座・フロール〉

▼とき 11月1日～29日の毎週火曜
午前10時35分～11時5分(全5回)

〈プール講座・背泳ぎ〉

▼とき 11月4日・18日・25日の毎週金曜
午前10時35分～11時5分(全3回)

〈共通事項〉

▼ところ になすの運動公園プール

▼対象 18歳以上

▼参加費 プール入場料

▼定員 各15人程度

▼申し込み・問い合わせ

○になすの運動公園 ☎(36)4785

ドッチビー大会

ドッチビー(フリスビー)を投げてスポーツを楽しもう!
▼とき 11月12日(土) 正午～午後4時
▼ところ になすの運動公園サブアリーナ

▼参加費 2000円(保険料)

▼申込方法 氏名・年齢・連絡先を記入し、電話、FAX、メールで申し込み

▼申し込み・問い合わせ

○那須塩原フライングディスク協会(河内)
☎090(4712)8539

✉nasudisgolf2000@yahoo.co.jp

ダブルsteam卓球大会

1チーム3ダブルス(6人編成)で対戦する男女別団体戦で、予選リーグ、決勝トーナメントで競います。
▼とき 12月11日(日) 午前9時～
▼ところ 三島体育センター体育館
▼対象 市民、市内勤務・通学者
▼参加費 1チーム当たり

文化・教養

市シルバー作品文化祭

▼とき 11月19日(土)・20日(日) 午前10時～午後3時
▼ところ 健康長寿センター
▼展示作品募集 文化祭で展示する作品を募集します。
▼対象 おおむね60歳以上の市民
▼募集品目 書、絵画、彫刻、手芸品、盆栽、工芸品、その他(1人3点以内)

▼募集期間 10月20日(木)～11月4日(金)

▼申込方法 申込書を次の窓口に提出

▼申し込み・問い合わせ

○本高齢福祉課 ☎(62)7137
○西市民福祉課 ☎(37)5104
○福祉総務福祉課 ☎(32)2939
○福祉総務福祉課 ☎(35)2511


広告

那須塩原市シルバー人材センター
0287-37-5121(代表)

市内在住で60歳以上の方ならどなたでも入会できます

まずはお電話! 説明会あります

～ いろいろに働きませんか? ～
あなたの豊かな経験と知識を活かしてみませんか?
働くことで体を動かし、健康維持にも役立ちます!
《急募》福祉分野(デイサービススタッフ・家事援助)
《急募》屋外作業(植木剪定・草刈り・草取り作業)



庁舎名
 ☎…本庁舎(共聖社108-2)
 ☎…西那須野庁舎(あたご町2-3)
 ☎…塩原庁舎(塩原1-2)

※市内は、市外局番 0287 を省略した表記にしています。

広報なすしおばら 表紙写真募集

- ▶ **募集内容** 市内の自然・風景の縦写真
- ▶ **応募規定** 撮影後2年以内で未発表・未掲載のもの
- ▶ **写真規格** 3~10MBのデジタルデータ
- ▶ **応募方法** 氏名(ペンネーム)、住所、電話番号などを沿えて、写真をCD-Rなどに保存して提出
- ▶ **掲載内容** 氏名(ペンネーム)、撮影場所
- ▶ **問い合わせ** ☎シティプロモーション課 ☎(62)7109



- 塩原図書館 「絵本を楽しむ講座」**
 絵本を読んで、絵本に出てくるサン
 ドイッチを作りましょう。
- ▼ **とき** 11月26日(土) 午前10時~正午
 - ▼ **ところ** 塩原図書館
 - ▼ **対象** 絵本に興味があり、親子で参加できる市民
 - ▼ **参加費** 1組300円
 - ▼ **定員** 8組
 - ▼ **申込開始日** 11月5日(土) 午後
 - ▼ **申し込み・問い合わせ** ☎(48)7521
- ※定員になり次第締め切り。

塩原温泉ビジターセンター イベント情報

四季を楽しむ自然散策・学習プログラム、遊歩道自然散策イベント 集合場所：塩原温泉ビジターセンター

イベント	とき	内容	定員	参加費	申込開始日
錦秋の森ウォーク	11月13日(日) 午前9時~午後2時	塩原溪谷遊歩道回顧コースと大正浪漫街道を周回します	35人	1,200円	募集中
クリスマスリース作り	12月4日(日) 午前10時~正午	木の実を学習しながらのオリジナルリース作りです	20人	1,000円	11月7日(月)~
錦秋の森散策	10月29日(土)~11月6日(日) 午前10時~正午 11月12日(土)午後1時~3時 11月13日(日)午前10時~正午	錦秋の森に囲まれた遊歩道で、思う存分「紅葉狩り」	各30人	各300円	募集中

▶ **申し込み・問い合わせ** 塩原温泉ビジターセンター ☎/FAX (32)3050 ☒ so.visitor@energy.ocn.ne.jp

田舎ランド鳴内 12月の体験活動・教室

内容	とき	定員	申込開始日
天体観察教室 (月と金星と初冬の星座を見よう!)	3日(土) 午後5時~	30人	募集中
手打ちうどん教室	4日(日) 午前9時30分~	各20人	
正月飾り 寄せ植え教室			
木工工作教室 (クリスマスリース)	10日(土)・11日(日) 午前9時30分~	各10人	
手打ちそば教室	11日(日) 午前9時30分~	20人	
正月飾り ミニ門松づくり教室	17日(土)・18日(日) 午前9時30分~	各10人	
パン教室(デコレーションケーキ)	23日(祝)金 午前9時~	12人	

◀ **収穫感謝祭 11月23日(祝) 午前9時30分~午後2時** ▶

巻狩太鼓やよさこいソーランなどの演奏と踊りや田舎ランド産野菜が当たる大抽選会などを開催!

※各教室で使用する材料費は自己負担です。
 ※子ども会育成会や自主グループなどの活動の場としても施設の貸し出しをしています。
 ▶ **申し込み・問い合わせ** 田舎ランド鳴内 ☎(68)7006

那須野が原公園 緑の相談所 11月の催し

行事・講座名	とき	定員	区分
第14回 栃木花蓮写真展	3日(祝)木~9日(水)	-	展示
蓮の染色	5日(土) 午前10時~正午	30人	講座
春蘭柄物・寒蘭展	12日(土)・13日(日)	-	展示
竹工藝	18日(金) 午前9時30分~午後3時30分	30人	講座
栃木県北合同 さつき 皐月秋季展	18日(金)~20日(日)	-	展示
水墨画展	23日(祝)水~27日(日)	-	展示
バラの剪定	27日(日) 午前10時~正午	30人	講座

※講座の申し込みは、開催日の1カ月前から受け付けています。公園のホームページからも申し込み可能です。
 ▶ **申し込み・問い合わせ** 那須野が原公園緑の相談所 ☎(36)1220

臨時休館 西那須野図書館 11月18日(月)~12月1日(木)
 蔵書点検に伴い休館となります。休館中の本の返却は正面玄関脇のブックポストを利用してください。
 ▶ **問い合わせ** ☎(36)6001

- 黒磯図書館 いもまつり**
 子どもも大人もわくわく楽しいお話
 や遊びを用意しています。
- ▼ **とき** 11月20日(日)午前10時~午後0時30分
 - ▼ **ところ** 黒磯図書館
 - ▼ **内容** 人形劇、紙芝居、おりがみやマルチメディアデザインなどの体験、わらべうた遊び
 - ▼ **参加費** 無料(申し込み不要)
 - ▼ **定員** 100人
 - ▼ **問い合わせ** ☎(63)9031

- 黒磯観光協会・板室温泉写真コンテスト**
 平成28年1月1日以降に撮影した板室温泉周辺を中心とした黒磯地区の風景、名所旧跡イベントなどの観光ポスターにふさわしい写真を募集します。
- ▼ **応募規格**
 - ・4つ切サイズ(ワイド可)またはA4サイズのカラープリント
 - ・AまたはB全サイズのポスターに出力可能な5MB以上の画素数
 - ▼ **賞品**
 - 最優秀賞(1点) 板室温泉旅館宿泊券(3万円相当)(、特産品詰め合わせ)
 - 優秀賞(2点) 板室温泉旅館宿泊券(1万円相当)、特産品詰め合わせ
 - 入選(10点)：特産品詰め合わせ
 - ※優秀賞のうち1点は板室温泉の雪景色とします。来年3月下旬頃直接入賞者に通知します。

- そば打ち教室参加者募集**
 新そば粉を使ったそば打ち教室を開催します。初めての人も気軽に参加してください。
- ▼ **とき** 12月3日(土) 午前10時~
 - ▼ **ところ** 板室自然遊学センター
 - ▼ **参加費** 千円
 - ▼ **定員** 16人
 - ▼ **申込期間** 11月15日(火)~25日(金)
 - ▼ **申し込み・問い合わせ** 板室自然遊学センター ☎(69)0231

- 地域の歴史を学ぶ おいでよ黒磯**
 昔の写真を見ながら散策し、黒磯地区の歴史を振り返ってみましょう。
- ▼ **とき・内容**
 - ①11月26日(土) 黒磯駅と周辺の歴史
 - ②12月3日(土) 黒磯市街地の歴史
 - ③12月10日(土) 晩翠橋の歴史
 - ▼ **ところ** いきいきふれあいセンター 全3回 午前9時30分~正午
 - ▼ **対象** 3回全て参加できる市民
 - ▼ **参加費** 千円(資料代)
 - ▼ **定員** 10人
 - ▼ **申込期間** 11月1日(火)~15日(火)
 - ▼ **申し込み・問い合わせ** 黒磯公民館 ☎(60)1115

- 文学散歩 塩原温泉大正浪漫街道**
 塩原街道がま石トンネル旧道を大正浪漫街道と称し、紅葉と滝と文学碑めぐりを開催します。
- ▼ **とき** 11月5日・12日・19日・26日 (全て土曜 午前9時50分集合)
 - ▼ **ところ** 墓石園地
 - ▼ **参加費** 無料
 - ▼ **定員** 50人
 - ▼ **申込方法** 各開催日の2日前までに電話で申し込み
 - ▼ **申し込み・問い合わせ** 塩原温泉観光協会 ☎(32)4000

- そば打ち教室参加者募集**
 新そば粉を使ったそば打ち教室を開催します。初めての人も気軽に参加してください。
- ▼ **とき** 12月3日(土) 午前10時~
 - ▼ **ところ** 板室自然遊学センター
 - ▼ **参加費** 千円
 - ▼ **定員** 16人
 - ▼ **申込期間** 11月15日(火)~25日(金)
 - ▼ **申し込み・問い合わせ** 板室自然遊学センター ☎(69)0231

- 地域の歴史を学ぶ おいでよ黒磯**
 昔の写真を見ながら散策し、黒磯地区の歴史を振り返ってみましょう。
- ▼ **とき・内容**
 - ①11月26日(土) 黒磯駅と周辺の歴史
 - ②12月3日(土) 黒磯市街地の歴史
 - ③12月10日(土) 晩翠橋の歴史
 - ▼ **ところ** いきいきふれあいセンター 全3回 午前9時30分~正午
 - ▼ **対象** 3回全て参加できる市民
 - ▼ **参加費** 千円(資料代)
 - ▼ **定員** 10人
 - ▼ **申込期間** 11月1日(火)~15日(火)
 - ▼ **申し込み・問い合わせ** 黒磯公民館 ☎(60)1115

- そば打ち教室参加者募集**
 新そば粉を使ったそば打ち教室を開催します。初めての人も気軽に参加してください。
- ▼ **とき** 12月3日(土) 午前10時~
 - ▼ **ところ** 板室自然遊学センター
 - ▼ **参加費** 千円
 - ▼ **定員** 16人
 - ▼ **申込期間** 11月15日(火)~25日(金)
 - ▼ **申し込み・問い合わせ** 板室自然遊学センター ☎(69)0231

チケット残りわずか!

●「おかあさんといっしょ」ガラピコぶ〜がやってきた!!

- ▶とき…10月29日(出) ①午後1時開演 ②午後3時30分開演
- ▶ところ…大ホール
- ▶出演…チョロミー、ムームー、ガラピコ、速水けんたろう、はいだしょうこ
- ▶入場料…全席指定 2,600円 ※1歳以上は有料。

近日開催予定!

●第38回栃木県高等学校総合文化祭演劇研究大会

- 県各地区代表12校の演劇部による合同発表会です。
- ▶とき…11月19日(出)、20日(出)午前9時30分開演
- ▶ところ…大ホール
- ▶入場料…無料(全席自由)

チケット好評発売中

●よしもとお笑いまつり in 那須塩原

- ▶とき…11月21日(月)午後7時開演
- ▶ところ…大ホール
- ▶出演
FUJIWARA、コロコロキチキキペッパーズ、スリムクラブ、しずる、ジャングルポケット、くまだまさし、ピスタチオ、デニス、上原チヨ
- ▶入場料…全席指定
前売り 3,500円
当日 4,000円
※5歳以上有料。



チケット発売予定

●Xmas 国際音楽祭

- ◆那須野が原フラダンスのクリスマス
- ▶とき…12月22日(木)午後6時30分開演
- ▶出演…エレガント・フラ・ハラウ・オ・フジヌマ
- ◆なすのがはら ちびっこたちの音楽会
- ▶とき…12月23日(祝)午後6時30分開演
- ▶出演…オノーレ・カンパ・バンビーノ!
那須野が原少年少女合唱団

◆クリスマス・コンサート

- ▶とき…12月24日(出)午後6時30分開演
- ▶出演…オカリナの風くろばね、マッポー井上と仲間たち
- 【共通事項】
- ▶ところ…第1ギャラリー
- ▶入場料…全席自由 一般 200円 未就学児 無料
- ▶チケット販売…11月22日(火)~

●劇団らくりん座公演「瓜子姫とアマンジャク」

- ▶とき…来年1月28日(出)午後2時30分開演
- ▶ところ…小ホール
- ▶入場料…全席自由 一般 1,800円 中学生以下 900円
- ※4歳未満の子どもは入場不可。
- ▶チケット販売…11月26日(出)~

●ニューイヤー・コンサート
~邦楽への誘いVol.4~ 疏水太鼓・与一太鼓

- ▶とき…来年1月29日(出)午後3時開演 ▶ところ…小ホール
- ▶入場料…全席自由 一般 1,000円 大学生以下 500円
- ※3歳未満の子どもは入場不可。
- ▶チケット販売…11月26日(出)~

●栃木県交響楽団 第102回定期演奏会

- ▶とき…来年2月5日(日)午後2時開演
- ▶ところ…大ホール
- ▶入場料…全席自由
〔前売券〕 一般 1,200円 高校生以下 600円
- ※当日券は割増料金になります。
- ※未就学児は入場不可。
- ▶チケット販売…12月1日(木)~

●ふるさとの音楽家シリーズ Vol.17
フルーツの調べ

- ▶とき…来年2月12日(日)午後2時開演
- ▶ところ…交流ホール
- ▶入場料…全席自由 一般 1,000円 大学生以下 500円
- ※未就学児は入場不可。
- ▶チケット販売…11月12日(出)~

●ハーモニー寄席
「三遊亭小遊三・林家たい平 二人会
ゲスト ナポレオンズ」

- ▶とき…来年2月19日(日) 午後2時開演
- ▶ところ…大ホール
- ▶入場料…全席指定 3,300円
- ※未就学児は入場不可。
- ▶チケット販売
11月12日(出)~



林家たい平

参加者募集

●11月の親子体験チャレンジ

とき	テーマ	参加費	定員
20日(日)	ワタと木の実でアニマルづくり	200円	各40人
27日(日)	毛糸でポンポンアニマル		

- ▶時間…午前10時~(当日、午前9時30分~55分に受け付け)
- ▶ところ…研修室ほか

●平成28年度那須塩原自然講座
「自然のここがおもしろい!」

回	とき	テーマ	講師
1	11月12日(出)	高山植物のここがおもしろい!	郡司 修氏
		シダのここがおもしろい!	和久 榮氏
2	11月19日(出)	フクロウのここがおもしろい!	深澤 謙二氏
		冬虫夏草のここがおもしろい!	阿久津 隆氏
3	11月26日(出)	地形・地質のここがおもしろい!	伴 敦志氏

- ▶時間…午後2時~4時(26日は午後3時30分まで)
- ▶定員…50人 ※定員になり次第締め切り。
- ▶参加費…無料
- ▶申し込み…電話で随時受付中

特別展
「塩原温泉ストーリー」
開催中

11月27日(日)まで

渓谷の美しさと豊富な湯量を誇る温泉が人々を魅了してきた塩原。三島通庸による道路開削・塩原軌道などの歴史から、美術・文学作品までその魅力を紹介します。



川瀬巴水(塩原猿岩)

日新の館イベント情報

●美術品の取扱い教室

「掛軸の取扱いをマスターしよう」

- ▶とき…11月13日(日)午前10時~正午
- ▶定員…6人
- ▶参加費…無料
- ▶申し込み・問い合わせ…日新の館 ☎(64)1343

楽しいイベントがいっぱい! ~博物館フェスタ2016~
フェスタ当日は観覧無料! 11月3日は博物館にいこー!

時間:午前9時30分~午後3時

●よくばり親子体験チャレンジ

- ▶内容
木の実のかべかざり、ブンブンゴマ、かざぐるま、ストロンボン
- ※材料がなくなり次第終了。
- ▶対象…親子
- ▶参加費…各50円



●はたおり体験

- ▶対象…小学生以上
- ▶定員…70人
- ▶参加費…200円



●民話語り

- ▶時間…①午前10時45分~ ②午後1時15分~

●縄文体験

- ①弓矢体験 午前10時~
- ②土器の野焼き 午前11時~
- ③土器ゆでたまごの無料配布 午前11時30分~(なくなり次第終了)



●博物館関連団体活動展示

- ▶とき…11月13日(日)まで
- ▶参加団体
ミュージアムフレンズなすの、石ぐら会、いろいろの会那須文化研究会、那須野が原の自然調査会、西那須野古文書研究会、西那須野土器づくりの会、塩原文学研究会田園空間博物館運営委員会、なすの機織の会、語りべ炉ばた

●展示おもしろクイズ

●古書市・フリーマーケット・福祉施設による販売会

博物館フェスタ フリーマーケット出店者募集

- ▶とき…11月3日(祝)午前9時~午後3時
- ▶出店スペース…2m×2m(1小間)
- ▶参加費…500円(1小間)
- ▶申し込み・問い合わせ
虹の会(加藤) ☎090(1619)8562

11月の相談

相談はすべて無料です。

暮らしの悩みあれこれ

相談	相談日	時間	会場	問い合わせ・備考
行政相談	9日(水)	午前10時～午後2時	いきいきふれあいセンター 2階 相談室	●国、県、市など行政の仕事に対する意見や要望 ☎シティブロモーション課 ☎(62)7109
	17日(木)	午前10時～午後3時	健康長寿センター 2階 娯楽室	
	22日(火)	午後1時～3時	ハロープラザ	
移動県民相談	17日(木)	午前10時～午後3時	健康長寿センター 2階 娯楽室	
心配ごと相談	7日(月) 21日(月)	午後1時～3時	いきいきふれあいセンター 2階 相談室	●日常生活のあらゆる相談 社会福祉協議会黒磯支所 ☎(63)3868
	8日(火) 22日(火)		健康長寿センター ボランティアルーム	社会福祉協議会本所 ☎(37)5122
	22日(火)		ハロープラザ	社会福祉協議会塩原支所 ☎(32)5216
司法書士総合相談(予約制)	19日(土)	午前10時～午後3時	西那須野公民館	※相談日の2日前までに要予約。 県司法書士会事務局 ☎028(614)1122
税理士&司法書士無料相談会(予約制)	20日(日)	午前10時～午後3時	県司法書士会館 (宇都宮市幸町1-4)	●相続・贈与に関する相談会 県司法書士会事務局 ☎028(614)1122
三士会 法の日無料相談会	3日(祝木)	午前10時～午後3時	大田原市総合文化会館	●司法書士・行政書士・土地家屋調査士合同相談会 県土地家屋調査士会事務局 ☎028(621)4734
調停委員による 無料調停相談会	24日(木)	午前9時30分～ 午後3時	黒磯公民館(いきいき ふれあいセンター内)	●土地・金銭等の民事、夫婦・相続等家事的相談 宇都宮地方・家庭裁判所大田原支部(正木) ☎0287(22)2112
消費生活相談 (巡回相談は 予約制)	常設 月～金曜	午前8時30分～ 午後5時	いきいきふれあいセンター 1階 消費生活センター	●商品の購入、サービスの利用、契約に関する トラブル、多重債務など、消費生活全般に関 する相談
	巡回 11日(金) 25日(金)	午前10時～午後3時	☎108会議室	※巡回相談は前日までに要予約。 消費生活センター ☎(63)7900
	17日(木)		ハロープラザ	
交通事故相談	22日(火)	午前10時～正午 午後1時～3時	☎301会議室	☎生活課 ☎(62)7127
不動産相談 (予約制)	4日(金) 22日(火)	午後1時30分～ 3時30分	県不動産会館東北支部 (黒磯文化会館前)	※相談日当日までに要予約。 県宅建協会東北支部 ☎(62)6677
公正証書の相談 (予約制)	30日(水)	午前10時～正午 午後1時～4時	大田原公証役場 (大田原市本町1丁目)	※当日受け付けもできます(予約者優先)。 大田原公証役場 ☎0287(23)0666
外国人生活相談	毎週金曜 (祝日は休み)	午前9時～午後4時	☎日直室	●在住外国人を対象とした暮らしの相談 ☎秘書課 ☎(62)7324

仕事に関する相談

相談	相談日	時間	会場	問い合わせ・備考
ハローワーク黒磯 巡回就職相談	16日(水)	午前10時～午後3時	☎社会福祉課相談室	●就職ナビゲーター、生活保護自立支援による相談 ☎社会福祉課 ☎(62)7136
マザーズコーナー 出張職業相談	10日(木)	午前9時～11時30分	いきいきふれあいセンター 2階 子育て相談センター	●子育て中の方の出張就職相談 ハローワーク大田原 ☎0287(22)2268
とちぎジョブモール巡回 相談(予約制)	4日(金)	午前10時30分～ 午後4時	県那須庁舎 (大田原市中央1丁目)	●キャリアカウンセリング、巡回セミナーなどを実施 大田原労政事務所 ☎0287(22)4158
働く人のメンタルヘルス 相談(予約制)	11月は休み			※相談日の3日前までに要予約。 大田原労政事務所 ☎0287(22)4158
労働相談	月～金曜 (祝日は休み)	午前8時30分～ 午後5時15分	大田原労政事務所	●労働問題全般に関する相談 大田原労政事務所 ☎0287(22)4158
労働社会保険・労務管 理に関する相談 (予約制)	2日(水) 16日(水)	午後1時30分～ 4時30分		●事業主や勤務者が対象 ※相談日の2日前までに要予約。 県社会保険労務士会 ☎028(647)2028
那須塩原市商工会 出張相談会	毎週火曜	午前10時～午後4時	那須塩原市商工会本所 (末広町)	●中小企業診断士による経営上の悩み相談 那須塩原市商工会 ☎(62)0373

生きがいを見つきたいシニア世代に

相談	相談日	時間	会場	問い合わせ・備考
とちぎ生涯現役シニア応援 センター相談(予約制)	4日(金)	午後1時～4時	県那須庁舎 (大田原市中央1丁目)	●シニア世代の社会参加活動に関する相談 大田原労政事務所 ☎0287(22)4158

法律相談

※弁護士による法律相談は12月の日程です。

相談	相談日	時間	会場	問い合わせ・備考
弁護士による 法律相談 (予約制) ※内容が同じ相談 は2回まで可。	12月3日(土)	午後1時30分～ 4時30分	健康長寿センター	※11月1日(火)から受け付け開始。定員18人 社会福祉協議会本所 ☎(37)5122
	12月6日(火)		いきいきふれあいセンター 2階 相談室	※11月1日(火)から受け付け開始。定員18人 社会福祉協議会黒磯支所 ☎(63)3868
	12月20日(火)		ハロープラザ	※12月1日(火)から受け付け開始。定員9人 社会福祉協議会塩原支所 ☎(32)5216
広域無料法律相談 (予約制)	10日(木)	午後1時30分～ 4時30分	トコトコ大田原 市民交流センター (大田原市中央1丁目)	※11月2日(火)から受け付け開始。定員18人 大田原市総務課 ☎0287(23)1111

人権・福祉に関する相談

相談	相談日	時間	会場	問い合わせ・備考
人権相談	10日(木)	午前10時～午後3時	いきいきふれあいセンター 2階 相談室	●人権相談、人権保護などへの相談 ☎社会福祉課 ☎(62)7135 ☎市民福祉課 ☎(37)6231 ☎総務福祉課 ☎(32)2912
	17日(木)		健康長寿センター 2階 娯楽室	
	22日(火)		ハロープラザ	
更生保護全般に 関する相談	月・水・金曜 (祝日は休み)	午前9時～午後4時	いきいきふれあいセンター 1階 更生保護サポートセンター	更生保護サポートセンター ☎(73)8450 ☎社会福祉課 ☎(62)7135

子どものことで悩んだときは

相談	相談日	時間	会場	問い合わせ・備考
少年相談	月～金曜 (祝日は休み)	午前9時～午後4時	青少年センター (☎生涯学習課内)	●小・中学生や青少年の健全育成に関する相談 青少年センター ☎(37)5925
教育相談	月～金曜 (祝日は休み)	午前8時30分～ 午後5時	☎学校教育課	●いじめ、不登校など学校生活に関する相談 ☎学校教育課 ☎(37)5349
		午前9時～午後4時	児童生徒サポートセンター	児童生徒サポートセンター ☎(63)8526
子育て相談 家庭児童相談	月～金曜 (祝日は休み)	午前8時30分～ 午後5時	☎子ども・子育て 総合センター 相談室	●0～18歳の子どもの悩みに関する相談 ☎子ども・子育て総合センター ☎(46)5537

心や体の健康相談

相談	相談日	時間	会場	問い合わせ・備考
健康相談 食生活相談 (食生活相談のみ 予約制)	1日(火)	午前9時30分～11時	東那須野公民館	●保健師や栄養士による、健診の結果相談や、 その他心身の健康相談 黒磯保健センター ☎(63)1100 西那須野保健センター ☎(38)1356
		午後1時～3時	西那須野保健センター	
	4日(金)	午前9時～11時	黒磯保健センター	
	6日(日)	午前9時～11時	黒磯保健センター	
	8日(火)	午前9時～11時	西那須野保健センター	
	14日(月)	午前9時30分～11時	ハロープラザ	
		午後1時～3時	塩原公民館	
	17日(木)	午前9時～11時	黒磯保健センター	
		午後1時～3時	西那須野保健センター	
26日(土) 30日(水)	午前9時～11時	西那須野保健センター		
こころの相談 (予約制)	1日(火)	午後1時～5時	黒磯保健センター	●日本カウンセリング学会認定カウンセラーによる相談 ※託児の希望は2週間前までに要予約。 ☎社会福祉課 ☎(62)7026
	24日(木)		西那須野保健センター	
薬物問題をお持ち の方の家族の集い (予約制)	10日(木)	午後1時30分～ 3時30分		●家族の薬物問題で悩む人が対象 県北健康福祉センター ☎0287(22)2364
こころの病を理解 するための家族教室 (予約制)	18日(金)	午後1時30分～ 3時30分	県北健康福祉センター (大田原市住吉町)	●こころの病を持つ人の家族が対象 県北健康福祉センター ☎0287(22)2259
精神保健福祉クリニック (予約制)	17日(木)	午後1時30分～3時		●精神科医師によるこころの相談 ※前日までに要予約。 県北健康福祉センター ☎0287(22)2259

平成28年 / 2016年

●イベント ●健康・保健 ●スポーツ ●文化・芸能 ●行政 ●休館 ()内は掲載ページ
※複数日開催されるものは初日のみ記載しています。

日 SUN	月 MON	火 TUE	水 WED	木 THU	金 FRY	土 SAT
30	31 ●市税など納期限(9/20号10)	1 ●中年向け介護職員初任者研修(9/20号15) ●水中運動&水泳講座～29日(17)	2 ●食中毒防止講習会(9/20号12)	3 ●那須塩原ハーフマラソン(7) ●博物館フェスタ(20)	4 ●健康セミナー「メタボ予防編」(9/20号12)	5 ●那須野が原ウォーク(9/20号19) ●ボクシングエクササイズ～12/17(9/20号11) ●菅間記念病院公開講座(11) ●ディスクスポーツ大会(16) ●合気道体験教室(16) ●文学散歩～26日(18)
6 ●家族で農作業・食育体験事業(9/20号6) ●黒磯バドミントン大会(9/20号16)	7	8	9 ●防火ポスター展示～15日(15) ●全国火災予防運動～15日(14)	10 ●県民バスツアー(9/20号17)	11	12 ●ブリヂストン栃木工場見学会(9/20号17) ●モーニング娘16コンサート(9/20号21) ●なしお博～13日(4) ●ドッジビー大会(17)
13 ●道の駅「明治の森・黒磯」収穫祭(8) ●美術品取扱教室(20) ●市民一斉美化運動(13)	14 ●議会報告会～15日(8)	15	16	17	18	19 ●なとく祭(13) ●シルバー作品文化祭～20日(17) ●県高校総合文化祭(21)
20 ●大学ゼミナール～那須塩原市活性化プレゼン大会～(10) ●黒磯図書館まつり(18) ●県知事選挙(5)	21 ●消費者講座(8) ●よしもとお笑いまつり(21) ●年末調整説明会～22、24日(9)	22	23 ●黒羽矯正展(10) ●田舎ランド鵜内収穫感謝祭(19) ●インディアカ大会(16)	24 ●保育のお仕事就職フェア(15)	25	26 ●誰もががらりセミナー(12) ●特別支援学級児童生徒作品展～27日(13) ●黒磯歴史散歩(18) ●絵本を楽しむ講座(19)
27 ●市場祭(10) ●水環境を考える講演会(13)	28 ●西那須野図書館～12/1(18)	29	30 ●市税など納期限(8)	1 ●市道旧新湯線通行止め～3/31(15)	2	3 ●子どものスマホデビューセミナー(12) ●乳がん講演会(10) ●そば打ち教室(18)

休日当番医 診察時間…午前9時～午後5時

3日 (祝) 休	金澤医院(中央町) 函南循環器消化器診療所(東三島)	☎0287(62)0029 ☎0287(36)8211
6日 (日) 休	柄沢医院(那須町高久甲) 佐藤医院(西米町)	☎0287(64)0311 ☎0287(36)0147
13日 (日) 休	緑の杜クリニック(大原間西) きくち内科クリニック(下田野)	☎0287(67)3339 ☎0287(34)0678
20日 (日) 休	塩田医院(那須町寺子丙) あゆがせ小児科医院(新南)	☎0287(72)1860 ☎0287(37)5200
23日 (祝) 休	那須高原クリニック(唐杉) 小沼内科胃腸科クリニック(西朝日町)	☎0287(67)2701 ☎0287(37)5353
27日 (日) 休	須田医院(高林) 大原クリニック(東三島)	☎0287(68)0006 ☎0287(37)1133

その他の市内イベント情報についてはこちら

那須塩原市地域ポータルサイト

きらきらホット
なすしおぼら



夜間診療 診療日時…毎日午後7時～10時

那須地区夜間急患診療所 ☎0287(47)5663

診察科目…内科、小児科

ところ…大田原市中田原1081-4(那須赤十字病院本館1階)

※那須地区夜間急患診療所は那須赤十字病院に併設された、
那須赤十字病院とは別の医療機関です。