

# 那須塩原市

外国人向け便利マップ

## Convenient Map of Nasushiobara for Foreigners

## 那須塩原市外国人用便利地图

## Mapa conveniente de Nasushiobara para estrangeiros



外国人生活相談窓口の紹介  
Introduction of Free Counseling on  
Daily Life Matters for Foreign Residents

1

日本語教室の紹介  
Introduction of Japanese  
Language Class

2

絵文字の説明  
Introduction of Pictograms

4

那須塩原市マップ  
Map of Nasushiobara

5

防災情報  
Disaster Prevention Information

29

那須塩原市

※地図情報は2018年2月現在です。

せいかつ そうだん むりよう  
生活について相談してください。無料です。  
しやくしょ てがみ ととき そうだん  
市役所からの手紙がわからない時も、相談してください。

- 曜 日：毎週金曜日
- 時 間：午前9時～午後4時
- 場 所：那須塩原市西那須野支所1階
- 言 語：英語・ポルトガル語・スペイン語
- 電 話：0287-62-7324 (那須塩原市 秘書課都市交流係)

We offer free counseling on daily life matters for foreign residents.  
If there is anything unclear in the documents you receive from the City Office, please contact us.  
Hours : Friday, 9 am ~ 4 pm  
Location : Nasushiobara City Nishinasuno Branch Office, ground floor  
Languages : English, Portuguese, Spanish  
Tel. : 0287-62-7324 (Nasushiobara City, Secretary Section, City Exchange Subsection)

※ 外国人生活咨询窗口暂无汉语对应。

Oferecemos consulta sobre assuntos diários da vida gratuitamente para os residentes estrangeiros.  
Se tenha um ponto obscuro nos documentos enviados desde a Prefeitura, tenha a gentileza de nos comunicar.  
Horario : Cada Sexta-feira, 9:00am a 4:00pm  
Lugar : Cidade de Nasushiobara, Filial Nishinasuno, primeiro andar  
Línguas : Inglês, Português, Espanhol  
Fone : 0287-62-7324 (Prefeitura de Nasushiobara, Seção de Secretaria, Sub-seção de Intercambio de Cidade)

にほんご いっしょ べんきょう  
日本語と一緒に勉強しませんか？待っています。

	こうりゅうサロン	こうりゅうひろば
日時	まいしゅうかようび ごご 7時から9時 毎週火曜日 午後7時から9時	まいしゅうもくようび ごご 7時から9時 毎週木曜日 午後7時から9時
場所	ひがしなすのこうみんかん かい かいぎしつ 東那須野公民館2階 会議室	いきいきふれあいセンター2階 かい かいぎしつ いきいきふれあいセンター2階 会議室
費用	むりよう 無料	
問い合わせ	なすしおばらしこくさいこうりゅうきょうかい なすしおばらしきょうこんしゃ 那須塩原市国際交流協会 那須塩原市共墾社 108-2 ☎ 0287-62-7324	

Let's Learn Japanese. We are teaching Japanese for foreigners.

	Koryu Salon	Koryu Hiroba
Date & Time	Every Tuesday 7:00 p.m. - 9:00 p.m.	Every Thursday 7:00 p.m. - 9:00 p.m.
Place	Higashinasuno Kominkan 2F, Meeting Room	Iki-Iki Fureai Center2F, Meeting Room
Price	Free of Charge	
Contact	Nasushiobara International Association ☎ 0287-62-7324	

想学习日语读、写、会话以及汉字的朋友们，来加入我们一起学习日语吧。

	交流沙龙	交流广场
时间	每周二晚上7点-9点	每周四晚上7点-9点
场所	东那须野公民馆2楼会议室	活力洋溢中心2楼会议室
费用	免费	
咨询方式	那须盐原市国际交流协会 ☎ 0287-62-7324	

Para todas as pessoas que queiram aprender a ler, escrever e conversar;  
Vamos estudar juntos? Ensinamos também KANJI. Venha, estamos te esperando.

	Koryu Salon	Koryu Hiroba
Data e Horário	Cada terça-feiras Das 19:00 às 21:00	Cada quinta-feiras Das 19:00 às 21:00
Local	Higashinasuno kominkan, Segundo andar, Sala de reunião	Iki-Iki Fureai Center Segundo andar, Sala de reunião
Preço das aulas	Grátis	
Maiores informações	Associação Internacional Prefeitura de Nasushiobara ☎ 0287-62-7324	

日本語を勉強しませんか？ボランティアの人が、会話や読み書きなどを教えてください。

三島公民館日本語教室	
日時	三島公民館に聞いてください
場所	三島公民館 (那須野が原博物館のとなり)
費用	無料
問い合わせ	三島公民館 那須塩原市東三島 6-337 ☎ 0287-36-8531

Learn Japanese and meet new people. All welcome, beginners and advanced.

Please join our course at any time.

Mishima Kominkan Japanese Language Class	
Date & Time	Please inquire at the Mishima Kominkan.
Place	Mishima Kominkan
Price	Free of Charge
Contact	Mishima Kominkan ☎ 0287-36-8531

面向外国朋友的日语教室

想学习日语吗？这里有志愿者教你学习日语会话和读写。

三島公民館日语教室	
时间	请直接到公民馆咨询
场所	三島公民館
费用	免费
咨询方式	三島公民館 ☎ 0287-36-8531

Aprenda a falar, ler e escrever Katakana, Hiragana, Kanji. Convide a seus amigos.

Mishima Kominkan Classe de japonês	
Data e Horário	Por favor consultar com o Mishima Kominkan
Local	Mishima Kominkan
Preço das aulas	Grátis
Maiores informações	Mishima Kominkan ☎ 0287-36-8531

市役所

City Office  
市政府  
Prefeitura

避難所

Evacuation Site  
避难所  
Refúgio

学校

School  
学校  
Escola

保育園

Nursery  
保育園  
Creche

こども園・幼稚園

Nursery School  
幼稚園  
Jardim de infância

バス停

Bus Stop  
公车站  
Parada de ônibus

消防署

Fire Station  
消防局  
Bombeiros

警察署・交番

Police Box  
警察局・警备点  
Posto de polícia

病院

Hospital  
医院  
Hospital

鉄道駅

Railroad Station  
火车站  
Estação ferroviária

郵便局

Post Office  
邮局  
Correio

銀行 ATM

Bank  
银行  
Banco

博物館・美術館

Museum  
博物馆、美术馆  
Museu

大型店

Large-Scale Store  
大型超市  
Loja de escala grande

コンビニエンスストア

Convenience Store  
便利店  
Loja de conveniência



那須塩原市ブランドキャラクター  
Nasushiobara's Brand Character

※店は、大型店とコンビニエンスストアのみ、載せています。

※ As for stores, only large-scale stores and convenience stores are included.

※ 关于商店，此地图只标注大型超市和便利店。

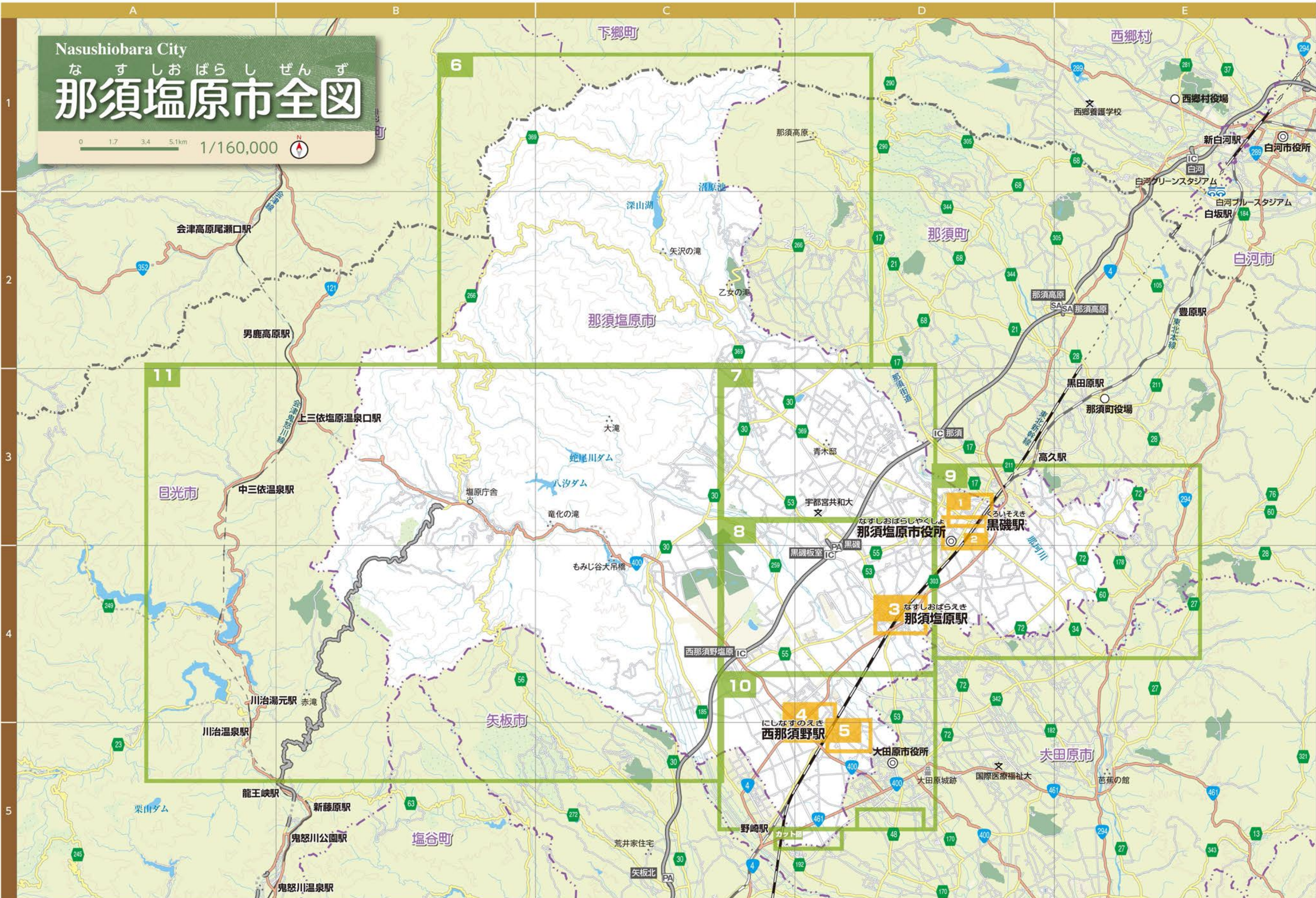
※ Referente a lojas, descrevem-se somente lojas de escala grande e de conveniência.

Nasushiobara City

なすしおばらしぜんず

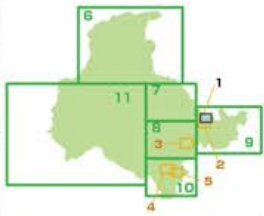
# 那須塩原市全図

0 1.7 3.4 5.1km 1/160,000



Nasushiobara City  
那須塩原市 1 区  
マップ

0 60 120m 1/6,000



那須塩原市役所(2区B-4、15)

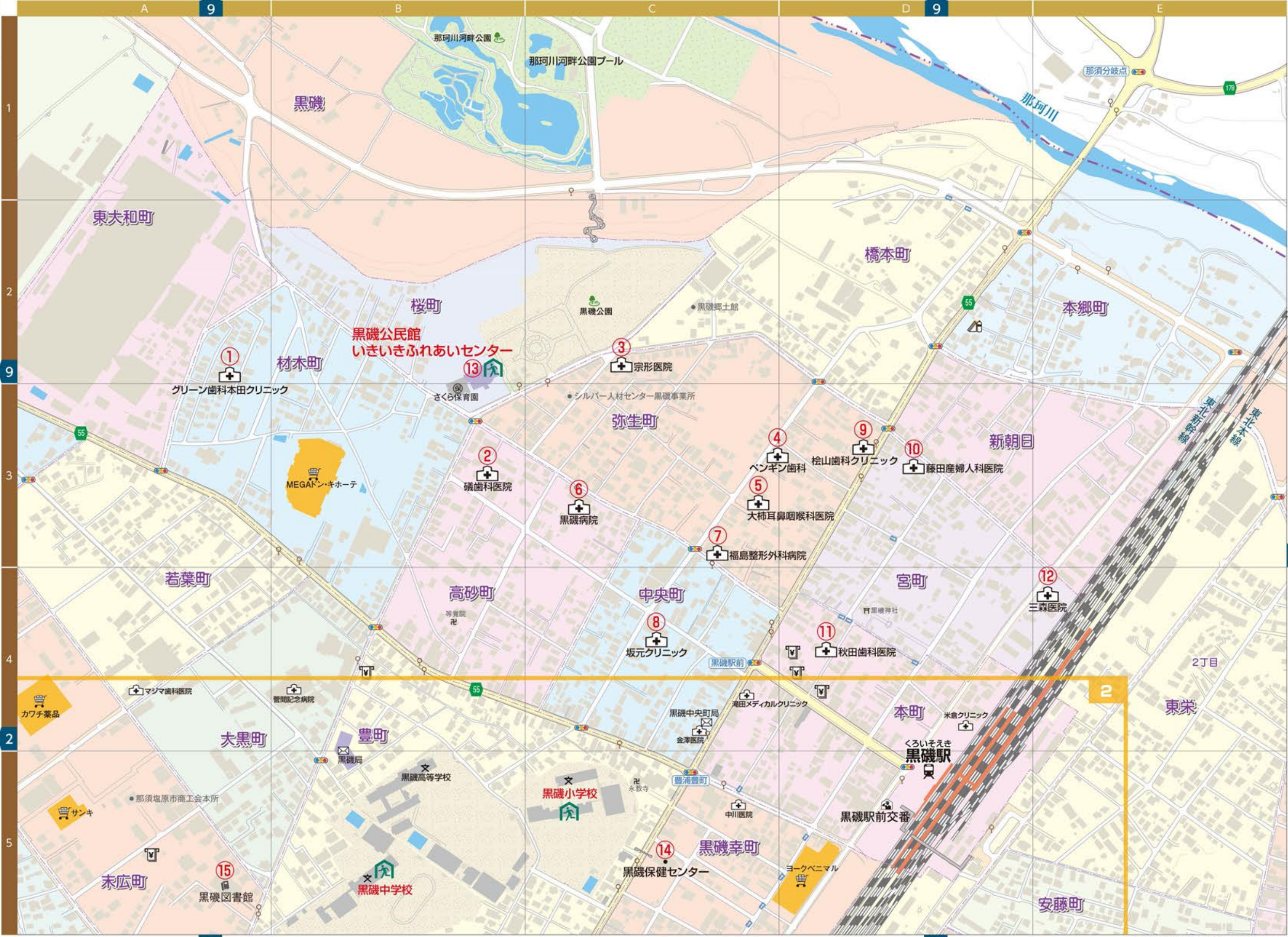


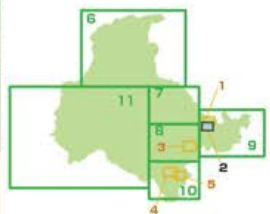
いきいきふれあいセンター(1区B-2、13)



黒磯公園(1区C-2)

- |   |      |   |
|---|------|---|
| ① | にほんご | ぐりーんしかほんだくりにつく                            |
|   | 日本語  | グリーン歯科本田クリニック                             |
|   | 英語   | Green Dental Honda Clinic                 |
| ② | にほんご | いそしかいいん                                   |
|   | 日本語  | 磯歯科医院                                     |
|   | 英語   | Iso Dental Clinic                         |
| ③ | にほんご | むなかたいいん                                   |
|   | 日本語  | 宗形医院                                      |
|   | 英語   | Munakata Clinic                           |
| ④ | にほんご | ぺんぎんしか                                    |
|   | 日本語  | ペンギン歯科                                    |
|   | 英語   | Penguin Dental Clinic                     |
| ⑤ | にほんご | おおがきじびいんこうかい                              |
|   | 日本語  | 大栴耳鼻咽喉科医院                                 |
|   | 英語   | Ogaki Ears, Nose & Throat Clinic          |
| ⑥ | にほんご | くろいそびょういん                                 |
|   | 日本語  | 黒磯病院                                      |
|   | 英語   | Kuroiso Hospital                          |
| ⑦ | にほんご | ふくしませいけいげかびょういん                           |
|   | 日本語  | 福島整形外科病院                                  |
|   | 英語   | Fukushima Orthopedic Hospital             |
| ⑧ | にほんご | さかもとくりにつく                                 |
|   | 日本語  | 坂元クリニック                                   |
|   | 英語   | Sakamoto Dental Clinic                    |
| ⑨ | にほんご | ひやましかくりにつく                                |
|   | 日本語  | 桧山歯科クリニック                                 |
|   | 英語   | Hiyama Dental Clinic                      |
| ⑩ | にほんご | ふじたさんぶじんかいいん                              |
|   | 日本語  | 藤田産婦人科医院                                  |
|   | 英語   | Fujita Obstetrical & Gynecological Clinic |
| ⑪ | にほんご | あきたしかいいん                                  |
|   | 日本語  | 秋田歯科医院                                    |
|   | 英語   | Akita Dental Clinic                       |
| ⑫ | にほんご | みもりいいん                                    |
|   | 日本語  | 三森医院                                      |
|   | 英語   | Mimori Clinic                             |
| ⑬ | にほんご | いきいきふれあいせんたー(くろいそこうみんかん)                  |
|   | 日本語  | いきいきふれあいセンター(黒磯公民館)                       |
|   | 英語   | Iki Iki Fureai Center, Kuroiso Kominkan   |
| ⑭ | にほんご | くろいそほけんせんたー                               |
|   | 日本語  | 黒磯保健センター                                  |
|   | 英語   | Kuroiso Health Center                     |
| ⑮ | にほんご | くろいそとしょかん                                 |
|   | 日本語  | 黒磯図書館                                     |
|   | 英語   | Kuroiso Library                           |





にほんご	くろいそこうとうがっこう
18	日本語 黒磯高等学校
英語	Kuroiso High School

にほんご	くろいそしょうがっこう
19	日本語 黒磯小学校
英語	Kuroiso Elementary School

にほんご	くろいそちゅうがっこう
20	日本語 黒磯中学校
英語	Kuroiso Junior High School

にほんご	とようらしょうがっこう
21	日本語 豊浦小学校
英語	Toyoura Elementary School

にほんご	はろーわーくくろいそ
22	日本語 ハローワーク黒磯
英語	Hello Work Kuroiso

- ① にほんご いずみしかいいん  
日本語 いずみ歯科医院  
英語 Izumi Dental Clinic
- ② にほんご かんまきねんびょういん  
日本語 菅間記念病院  
英語 Kamma Memorial Hospital
- ③ にほんご まじましかいいん  
日本語 マジマ歯科医院  
英語 Majima Dental Clinic
- ④ にほんご おおたわらしかいいん  
日本語 大田原歯科医院  
英語 Otawara Dental Clinic
- ⑤ にほんご おおしまないかしょうにかいいん  
日本語 大島内科小児科医院  
英語 Oshima Internal & Pediatrics Clinic
- ⑥ にほんご なすのくりにつく  
日本語 なすのクリニック  
英語 Nasuno Clinic
- ⑦ にほんご みすたにしかいいん  
日本語 水谷歯科医院  
英語 Mizutani Dental Clinic
- ⑧ にほんご たきためでいかるくりにつく  
日本語 滝田メディカルクリニック  
英語 Takita Medical Clinic
- ⑨ にほんご かなざわいいん  
日本語 金澤医院  
英語 Kanazawa Clinic
- ⑩ にほんご なかがわいいん  
日本語 中川医院  
英語 Nakagawa Clinic
- ⑪ にほんご たさきしか  
日本語 たさき歯科  
英語 Tasaki Dental Clinic
- ⑫ にほんご ましごしかいいん  
日本語 ましご歯科医院  
英語 Mashiko Dental Clinic
- ⑬ にほんご よねくらくりにつく  
日本語 米倉クリニック  
英語 Yonekura Clinic
- ⑭ にほんご しみずしかいいん  
日本語 清水歯科医院  
英語 Shimizu Dental Clinic
- ⑮ にほんご なすしおぼらしやくしょ  
日本語 那須塩原市役所  
英語 Nasushiobara City Office
- ⑯ にほんご とようらこうみんかん  
日本語 とようら公民館  
英語 Toyoura Kominkan
- ⑰ にほんご きょうえいしょうがっこう  
日本語 共英小学校  
英語 Kyoei Elementary School





那須塩原駅(3区C-3)



那須塩原警察署(3区A-3)



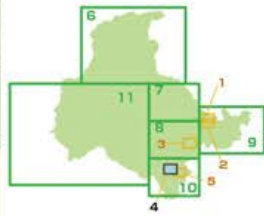
東那須野公民館(3区D-3, 15)

- |   |                              |                        |  |
|---|------------------------------|------------------------|--|
| ① | にほんご ゆうしか                    | 日本語 雄齒科                | 英語 Yu Dental Clinic                            |
| ② | にほんご なすしおばらぐりっく・けんこうそうしんせんたー | 日本語 那須塩原クリニック・健康増進センター | 英語 Nasushiobara Clinic・Health Promotion Center |
| ③ | にほんご かつらくりにっく                | 日本語 かつらクリニック           | 英語 Katsura Clinic                              |
| ④ | にほんご いのだがんかクリニック             | 日本語 伊野田眼科クリニック         | 英語 Inoda Eye Clinic                            |
| ⑤ | にほんご でんたるぐりにっくえむす            | 日本語 デンタルクリニックエムズ       | 英語 DENTAL CLINIC M'S                           |
| ⑥ | にほんご しんたくれでいーすぐりにっく          | 日本語 しんたくレディースクリニック     | 英語 Shintaku Ladies Clinic                      |
| ⑦ | にほんご みどりのもりぐりにっく             | 日本語 緑の杜クリニック           | 英語 Midorinomori Clinic                         |
| ⑧ | にほんご ふみのじびいんこうかぐりにっく         | 日本語 ふみの耳鼻咽喉科クリニック      | 英語 Fumino Ears, Nose & Throat Clinic           |
| ⑨ | にほんご おがたぐりにっくなす              | 日本語 尾形クリニック那須          | 英語 Ogata Clinic Nasu                           |
| ⑩ | にほんご えぐちしかいいん                | 日本語 江口歯科医院             | 英語 Eguchi Dental Clinic                        |
| ⑪ | にほんご やじましかいいん                | 日本語 矢島歯科医院             | 英語 Yajima Dental Clinic                        |
| ⑫ | にほんご あらいしかいいん                | 日本語 荒井歯科医院             | 英語 Arai Dental Clinic                          |
| ⑬ | にほんご わたなべいいん                 | 日本語 渡部医院               | 英語 Watanabe Clinic                             |
| ⑭ | にほんご まついしかしんりょうしつ            | 日本語 松井歯科診療室            | 英語 Matsui Dental Clinic                        |
| ⑮ | にほんご ひがしなすのこうみんかん            | 日本語 東那須野公民館            | 英語 Higashinasuno Kominkan                      |
| ⑯ | にほんご おおはらましょうがっこう            | 日本語 大原間小学校             | 英語 Oharama Elementary School                   |



Nasushiobara City  
那須塩原市  
マップ 4区

0 70 140m 1/7,000



にほんご	いとうしかいいいん
日本語	伊藤歯科医院
英語	Ito Dental Clinic

にほんご	なすしおばらしやくしょにしなすのちようしゃ
日本語	那須塩原市役所西那須野庁舎
英語	Nasushiobara City Office Nishinasuno Branch

にほんご	にしなすのこうみんかん
日本語	西那須野公民館
英語	Nishinasuno Kominkan

にほんご	にしなすのとしょかん
日本語	西那須野図書館
英語	Nishinasuno Library

にほんご	ひがししょうがっこう
日本語	東小学校
英語	Higashi Elementary School

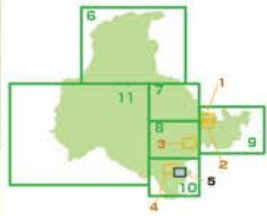
- ① にほんご わたなべしかかりにつく  
日本語 渡辺歯科クリニック  
英語 Watanabe Dental Clinic
- ② にほんご みしましかかりにつく  
日本語 三島歯科クリニック  
英語 Mishima Dental Clinic
- ③ にほんご ますぶちしかいいいん  
日本語 増淵歯科医院  
英語 Masubuchi Dental Clinic
- ④ にほんご ひらのひふかいいん  
日本語 平野皮膚科医院  
英語 Hirano Dermatological Clinic
- ⑤ にほんご ひらのしかいいいん  
日本語 平野歯科医院  
英語 Hirano Dental Clinic
- ⑥ にほんご いしづかさんふじんかいいん  
日本語 石塚産婦人科医院  
英語 Ishizuka Obstetrical & Gynecological Clinic
- ⑦ にほんご はらなにかしょうにかいいいん  
日本語 原内科小児科医院  
英語 Hara Internal & Pediatrics Clinic
- ⑧ にほんご せきぐちげかいかいいいん  
日本語 関口外科内科医院  
英語 Sekiguchi Surgical & Internal Clinic
- ⑨ にほんご いこまでんたるくりにつく  
日本語 生駒デンタルクリニック  
英語 Ikoma Dental Clinic
- ⑩ にほんご いしばしがんか  
日本語 いしばし眼科  
英語 Ishibashi Eye Clinic
- ⑪ にほんご ひらいでしかいいいん  
日本語 ヒライデ歯科医院  
英語 Hiraide Dental Clinic
- ⑫ にほんご たけだしかいいいん  
日本語 武田歯科医院  
英語 Takeda Dental Clinic
- ⑬ にほんご にじのまちしかいいいん  
日本語 虹の街歯科医院  
英語 Nijinomachi Dental Clinic
- ⑭ にほんご にしなすのなかいじゅんかんきかりにつく  
日本語 西那須野内科循環器科クリニック  
英語 Nishinasuno Internal & Cardiovascular Clinic
- ⑮ にほんご ごみぶちしかいいいん  
日本語 五味淵歯科医院  
英語 Gombuchi Dental Clinic
- ⑯ にほんご こせきせいけいげか  
日本語 小関整形外科  
英語 Koseki Orthopedic Clinic
- ⑰ にほんご さとういいいん  
日本語 佐藤医院  
英語 Sato Clinic





Nasushiobara City  
那須塩原市 5区  
マップ

0 60 120m 1/6,000



那須塩原市役所西那須野庁舎(4区D-5、6)

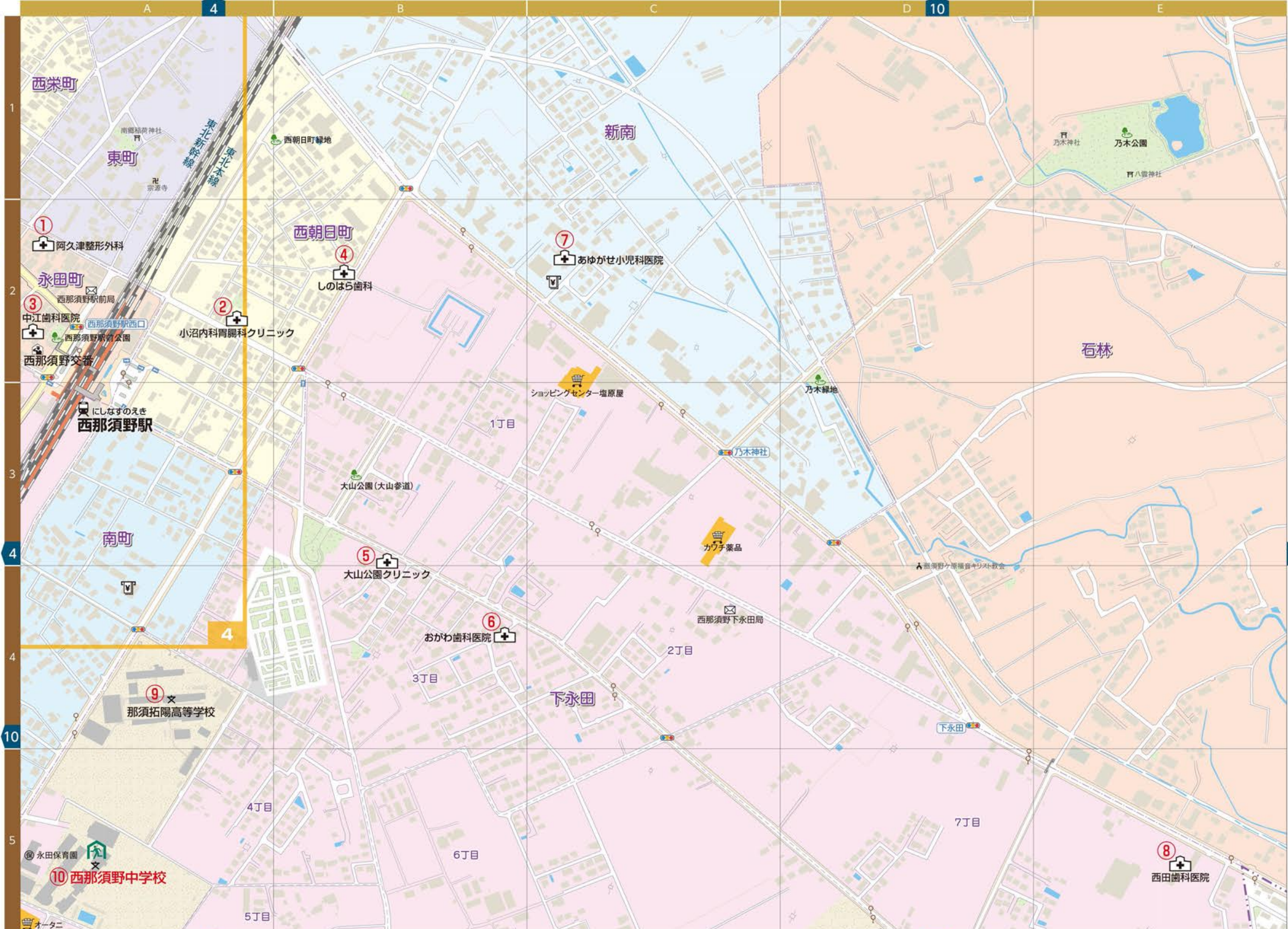


那須塩原市役所 西那須野庁舎からの眺め

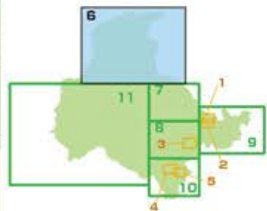


大山参道(5区B-3)

- |   |      |   |
|---|------|---|
| ① | にほんご | あくつせいけいげか                                 |
|   | 日本語  | 阿久津整形外科                                   |
|   | 英語   | Akutsu Orthopedic Clinic                  |
| ② | にほんご | こぬまないかいちょうかくりにつく                          |
|   | 日本語  | 小沼内科胃腸科クリニック                              |
|   | 英語   | Konuma Internal & Gastrointestinal Clinic |
| ③ | にほんご | なかえしかいいん                                  |
|   | 日本語  | 中江歯科医院                                    |
|   | 英語   | Nakae Dental Clinic                       |
| ④ | にほんご | しのはらしか                                    |
|   | 日本語  | しのはら歯科                                    |
|   | 英語   | Shinohara Dental Clinic                   |
| ⑤ | にほんご | おおやまこうえんくりにつく                             |
|   | 日本語  | 大山公園クリニック                                 |
|   | 英語   | Oyamakoen Clinic                          |
| ⑥ | にほんご | おがわしかいいん                                  |
|   | 日本語  | おがわ歯科医院                                   |
|   | 英語   | Ogawa Dental Clinic                       |
| ⑦ | にほんご | あゆがせしょうにかいいん                              |
|   | 日本語  | あゆがせ小児科医院                                 |
|   | 英語   | Ayugase Pediatrics Clinic                 |
| ⑧ | にほんご | にしだしかいいん                                  |
|   | 日本語  | 西田歯科医院                                    |
|   | 英語   | Nishida Dental Clinic                     |
| ⑨ | にほんご | なすたくようこうとうがっこう                            |
|   | 日本語  | 那須拓陽高等学校                                  |
|   | 英語   | Nasu Takuyo High School                   |
| ⑩ | にほんご | にしなすのちゅうがっこう                              |
|   | 日本語  | 西那須野中学校                                   |
|   | 英語   | Nishinasuno Junior High School            |



ゆーバス



板室温泉のまちなみ(6区D-4)



深山ダム(6区C-3)



沼ッ原湿原(6区D-3)

にほんご いたむろくりにつく  
① 日本語 いたむろクリニック  
英語 Itamuro Clinic



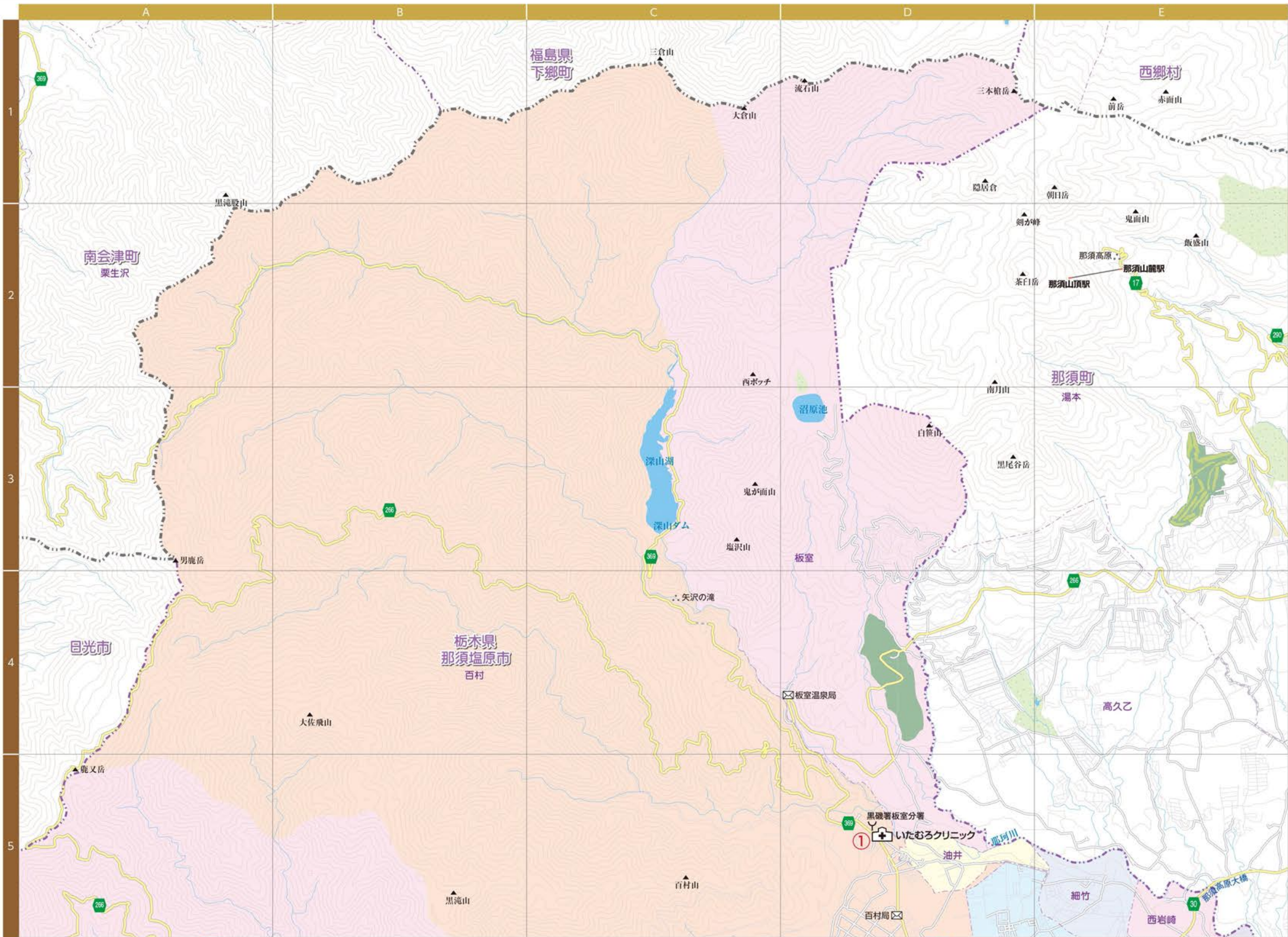
板室温泉(6区D-4)

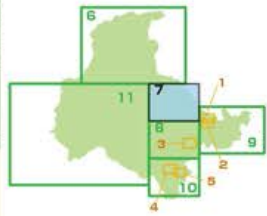


板室上の原園地(6区C-4)



那須疎水旧取水施設(6区E-5)





旧青木家那須別邸(7区C-3)



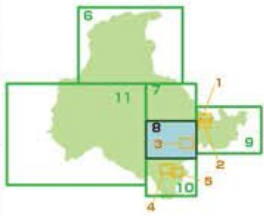
高林公民館(7区A-3, ⑧)



稲村公民館(7区E-5, ⑨)

- |   |   |
|---|---|
| ① | にほんご すだいいん<br>日本語 須田医院<br>英語 Suda Clinic                                      |
| ② | にほんご まわたりしかいいん<br>日本語 馬渡歯科医院<br>英語 Mawatari Dental Clinic                     |
| ③ | にほんご ぴれねーしか<br>日本語 ビネレー歯科<br>英語 Pirene Dental Clinic                          |
| ④ | にほんご おおのしかくりにつく<br>日本語 大野歯科クリニック<br>英語 Ono Dental Clinic                      |
| ⑤ | にほんご むろがしかいいん<br>日本語 室賀歯科医院<br>英語 Muroga Dental Clinic                        |
| ⑥ | にほんご ふじおかないかしょうにか<br>日本語 ふじおか内科小児科<br>英語 Fujioka Internal & Pediatrics Clinic |
| ⑦ | にほんご さとみしかくりにつく<br>日本語 さとみ歯科クリニック<br>英語 Satomi Dental Clinic                  |
| ⑧ | にほんご たかばやしこうみんかん<br>日本語 高林公民館<br>英語 Takabayashi Kominkan                      |
| ⑨ | にほんご いなむらこうみんかん<br>日本語 稲村公民館<br>英語 Inamura Kominkan                           |
| ⑩ | にほんご たかばやしちゅうがっこう<br>日本語 高林中学校<br>英語 Takabayashi Junior High School           |
| ⑪ | にほんご たかばやししょうがっこう<br>日本語 高林小学校<br>英語 Takabayashi Elementary School            |
| ⑫ | にほんご あおきしょうがっこう<br>日本語 青木小学校<br>英語 Aoki Elementary School                     |
| ⑬ | にほんご ひがしはらしょうがっこう<br>日本語 東原小学校<br>英語 Higashihara Elementary School            |
| ⑭ | にほんご くろいそきたちゅうがっこう<br>日本語 黒磯北中学校<br>英語 Kuroiso Kita Junior High School        |
| ⑮ | にほんご いなむらしょうがっこう<br>日本語 稲村小学校<br>英語 Inamura Elementary School                 |





⑱ にほんご くろいそみなみこうとうがっこう  
日本語 黒磯南高等学校  
英語 Kuroiso Minami High School

⑲ にほんご あつさきちゅうがっこう  
日本語 厚崎中学校  
英語 Atsusaki Junior High School



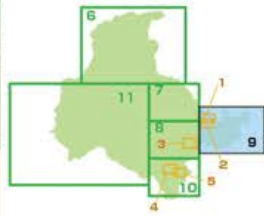
黒磯文化会館(8図E-2, ⑱)



厚崎公民館(8図E-2, ⑲)

- ① にほんご こくさいりょうふくしだいがくびょういん  
日本語 国際医療福祉大学病院  
英語 Kokusai Iryo Fukushi University Hospital
- ② にほんご はやししかいいん  
日本語 林歯科医院  
英語 Hayashi Dental Clinic
- ③ にほんご なすこうげんくりにつく  
日本語 那須高原クリニック  
英語 Nasu Kogen Clinic
- ④ にほんご おひさまくりにつく  
日本語 おひさまクリニック  
英語 Ohisama Dermatological Clinic
- ⑤ にほんご わたなべしかいいん  
日本語 渡邊歯科医院  
英語 Watanabe Dental Clinic
- ⑥ にほんご せきぐちしかいいん  
日本語 せきぐち歯科医院  
英語 Sekiguchi Dental Clinic
- ⑦ にほんご すずきないかげかくりにつく  
日本語 鈴木内外科クリニック  
英語 Suzuki Internal & Surgery Clinic
- ⑧ にほんご しんどうしかいいん  
日本語 新藤歯科医院  
英語 Shindo Dental Clinic
- ⑨ にほんご くろいそらんどじょう  
日本語 くろいそ運動場  
英語 Kuroiso Sports Ground
- ⑩ にほんご くろいそらんどじょうぶどうかん  
日本語 くろいそ運動場武道館  
英語 Kuroiso Sports Ground Budokan
- ⑪ にほんご くろいそぶんかいかい  
日本語 黒磯文化会館  
英語 Kuroiso Cultural Hall
- ⑫ にほんご あつさきこうみんかん  
日本語 厚崎公民館  
英語 Atsusaki Kominkan
- ⑬ にほんご よこばやししょうがっこう  
日本語 横林小学校  
英語 Yokobayashi Elementary School
- ⑭ にほんご はったちしょうがっこう  
日本語 波立小学校  
英語 Hattachi Elementary School
- ⑮ にほんご ひがしなすのちゅうがっこう  
日本語 東那須野中学校  
英語 Higashinasuno Junior High School
- ⑯ にほんご つきぬきざわしょうがっこう  
日本語 槻沢小学校  
英語 Tsukinukizawa Elementary School
- ⑰ にほんご さきたましょうがっこう  
日本語 埼玉小学校  
英語 Sakitama Elementary School





黒磯駅前(9図A-2)

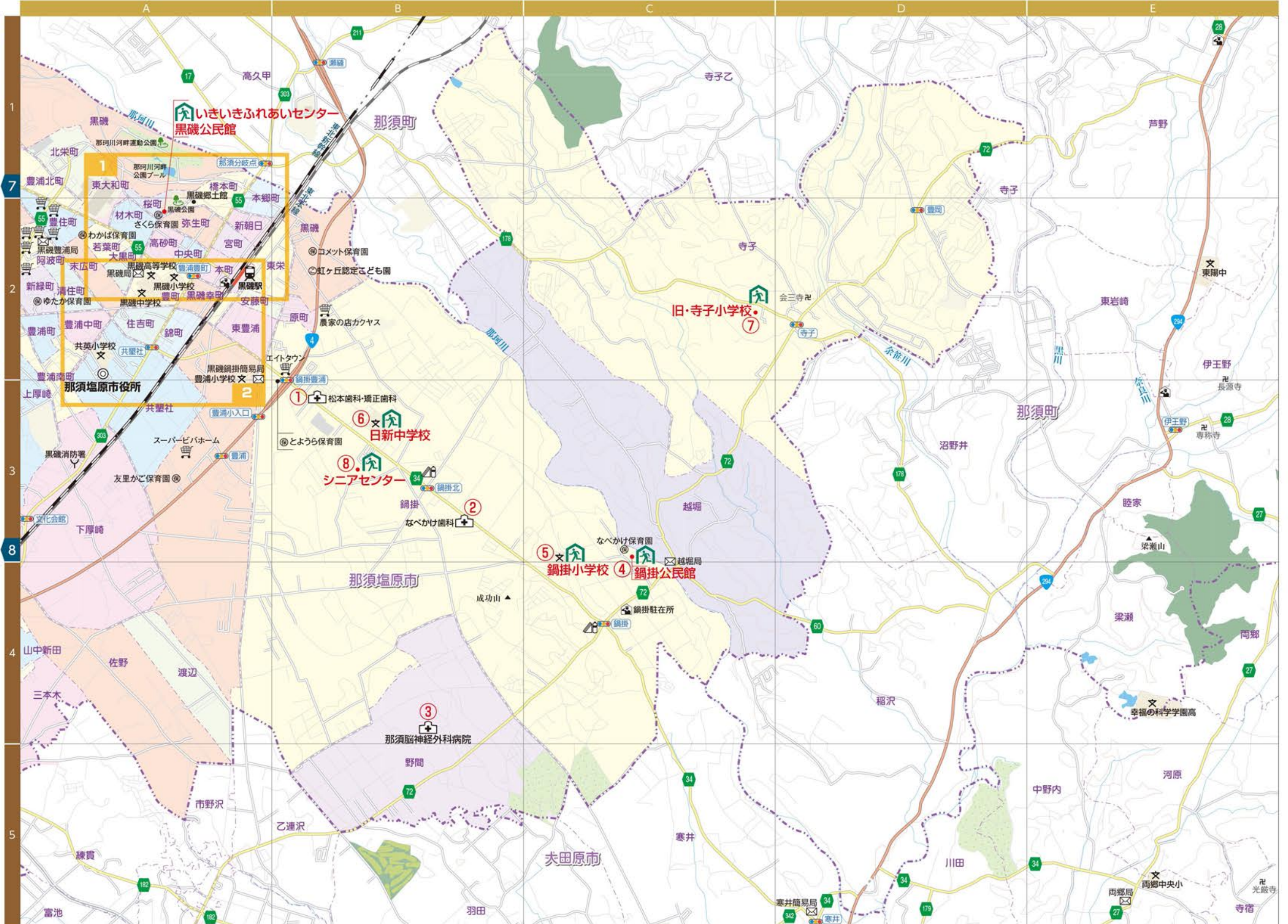


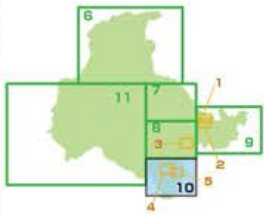
健康長寿センター(10図C-1、⑥)



寺子のエドヒガン(9図D-2)

- |   |      |                                 |
|---|------|---------------------------------|
| ① | にほんご | まつもとしか・きょうせいしか                  |
|   | 日本語  | 松本歯科・矯正歯科                       |
|   | 英語   | Matsumoto Dental Clinic         |
| ② | にほんご | なべかけしか                          |
|   | 日本語  | なべかけ歯科                          |
|   | 英語   | Nabekake Dental Clinic          |
| ③ | にほんご | なすのうしんけいげかびょういん                 |
|   | 日本語  | 那須脳神経外科病院                       |
|   | 英語   | Nasu Neurosurgery Hospital      |
| ④ | にほんご | なべかけこうみんかん                      |
|   | 日本語  | 鍋掛公民館                           |
|   | 英語   | Nabekake Kominkan               |
| ⑤ | にほんご | なべかけしょうがっこう                     |
|   | 日本語  | 鍋掛小学校                           |
|   | 英語   | Nabekake Elementary School      |
| ⑥ | にほんご | にっしんちゅうがっこう                     |
|   | 日本語  | 日新中学校                           |
|   | 英語   | Nisshin Junior High School      |
| ⑦ | にほんご | きゅう・てらこしょうがっこう                  |
|   | 日本語  | 旧・寺子小学校                         |
|   | 英語   | Former Terako Elementary School |
| ⑧ | にほんご | しにあせんたー                         |
|   | 日本語  | シニアセンター                         |
|   | 英語   | Senior Center                   |





- ① にほんご あかだしんりょうじょ  
日本語 赤田診療所  
英語 Akada Clinic
- ② にほんご きたせいけいげかないか  
日本語 北整形外科内科  
英語 Kita Orthopedic Surgery & Internal Clinic
- ③ にほんご みゆきしか  
日本語 みゆき歯科  
英語 Miyuki Dental Clinic
- ④ にほんご はらくりにっく  
日本語 はらくクリニック  
英語 Hara Clinic
- ⑤ にほんご おおはらくりにっく  
日本語 大原クリニック  
英語 Ohara Clinic
- ⑥ にほんご たかのしかいいん  
日本語 高野歯科医院  
英語 Takano Dental Clinic
- ⑦ にほんご となんじゅんかんきしょうかきしんりょうじょ  
日本語 関南循環器消化器診療所  
英語 Tonan Cardiovascular & Gastrointestinal Clinic
- ⑧ にほんご みずぬまくりにつく  
日本語 みずぬまクリニック  
英語 Mizunuma Clinic
- ⑨ にほんご たかさきしかいいん  
日本語 たかさき歯科医院  
英語 Takasaki Dental Clinic
- ⑩ にほんご しぶいしかいいん  
日本語 渋井歯科医院  
英語 Shibui Dental Clinic
- ⑪ にほんご さいとうくりにつく  
日本語 さいとうクリニック  
英語 Saito Clinic
- ⑫ にほんご たかさわくりにつく  
日本語 高澤クリニック  
英語 Takasawa Clinic
- ⑬ にほんご みどりくりにつく  
日本語 みどりクリニック  
英語 Midori Clinic
- ⑭ にほんご にしこうみんかん  
日本語 西公民館  
英語 Nishi Kominkan
- ⑮ にほんご みしまこうみんかん  
日本語 三島公民館  
英語 Mishima Kominkan
- ⑯ にほんご みしまたいいくせんたー  
日本語 三島体育センター  
英語 Mishima Sports Center
- ⑰ にほんご みなみこうみんかん  
日本語 南公民館  
英語 Minami Kominkan
- ⑱ にほんご かりのこうみんかん  
日本語 狩野公民館  
英語 Karino Kominkan

- ⑰ にほんご おおやまこうみんかん  
日本語 大山公民館  
英語 Oyama Kominkan
- ⑳ にほんご にししょうがっこう  
日本語 西小学校  
英語 Nishi Elementary School
- ㉑ にほんご みなみしょうがっこう  
日本語 南小学校  
英語 Minami Elementary School

- ㉒ にほんご みしまちゅうがっこう  
日本語 三島中学校  
英語 Mishima Junior High School
- ㉓ にほんご みしましょうがっこう  
日本語 三島小学校  
英語 Mishima Elementary School
- ㉔ にほんご おおやましょうがっこう  
日本語 大山小学校  
英語 Oyama Elementary School

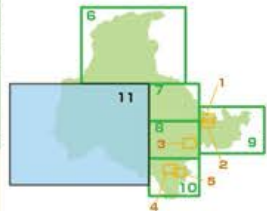
- ㉕ にほんご にしなすのうんどうこうえん  
日本語 にしなすの運動公園  
英語 Nishinasuno Sports Park
- ㉖ にほんご けんこうちょうじゅせんたー  
日本語 健康長寿センター  
英語 Health Long life Center
- ㉗ にほんご にしなすのほけんせんたー  
日本語 西那須野保健センター  
英語 Nishinasuno Health Center



カット図

# Nasushiobara City 那須塩原市 11 図 マップ

0 0.6 1.6km 1/80,000



那須塩原市役所塩原庁舎(11図C-2、⑤)

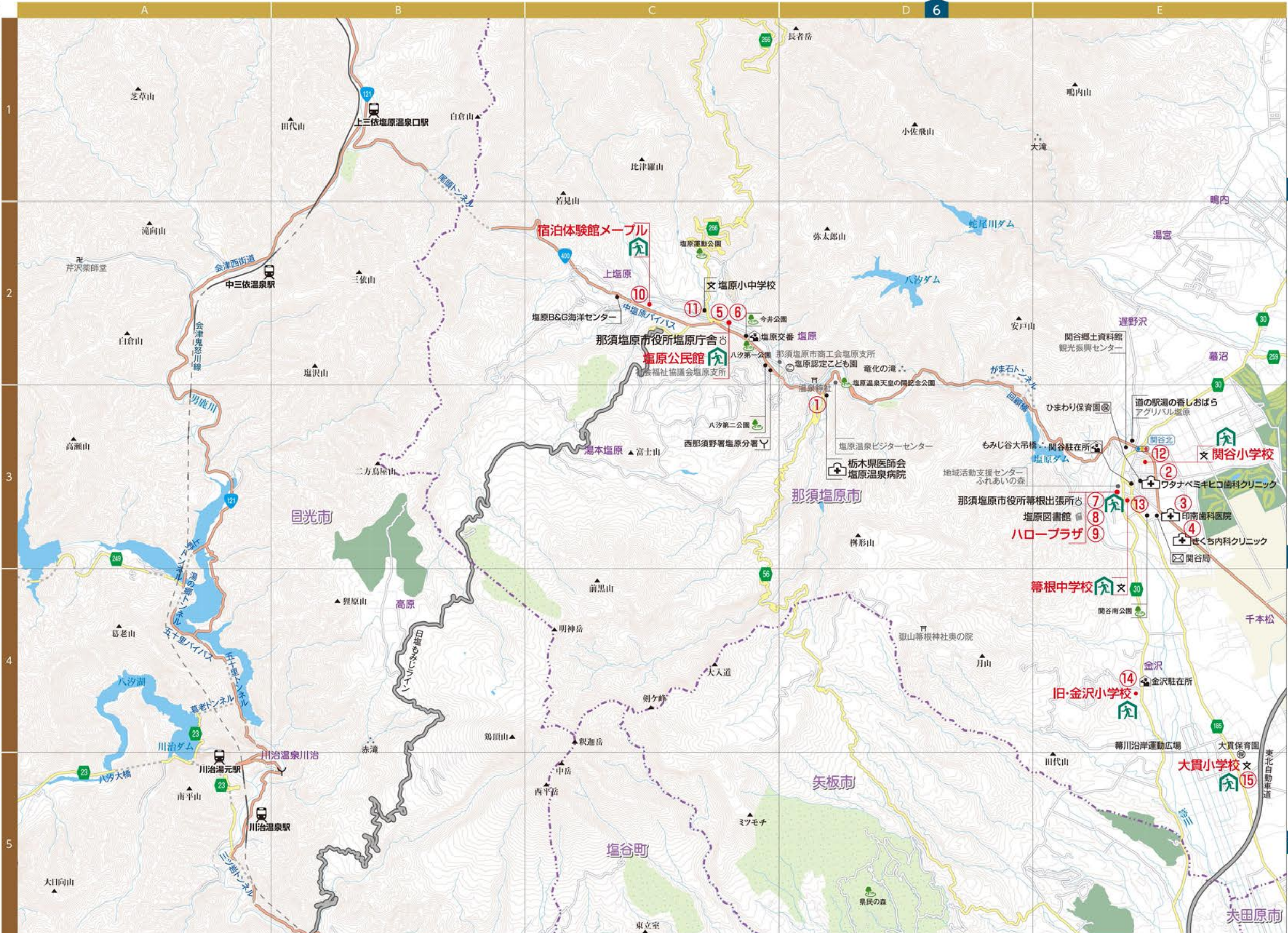


那須塩原市役所箒根出張所(11図E-3、⑦)



塩原渓谷ともみじ谷大吊橋(11図E-3)

- |   |      |  |
|---|------|--|
| ① | にほんご | とちぎけんいしかいしおばらおんせんびょういん                   |
|   | 日本語  | 栃木県医師会塩原温泉病院                             |
|   | 英語   | Shiobara Onsen Hospital                  |
| ② | にほんご | わたなべみきひこしかくりにつく                          |
|   | 日本語  | ワタナベミキヒコ歯科クリニック                          |
|   | 英語   | Watanabe Mikihiko Dental Clinic          |
| ③ | にほんご | いんみなしかいいん                                |
|   | 日本語  | 印南歯科医院                                   |
|   | 英語   | Innami Dental Clinic                     |
| ④ | にほんご | きくちないかくりにつく                              |
|   | 日本語  | きくち内科クリニック                               |
|   | 英語   | Kikuchi Internal Clinic                  |
| ⑤ | にほんご | なすしおばらしやくしよしおばらちようしゃ                     |
|   | 日本語  | 那須塩原市役所塩原庁舎                              |
|   | 英語   | Nasushiobara City Office Shiobara Branch |
| ⑥ | にほんご | しおばらこうみんかん                               |
|   | 日本語  | 塩原公民館                                    |
|   | 英語   | Shiobara Kominkan                        |
| ⑦ | にほんご | なすしおばらしやくしよほうきねしゅちようじよ                   |
|   | 日本語  | 那須塩原市役所箒根出張所                             |
|   | 英語   | Nasushiobara City Office Hokine Branch   |
| ⑧ | にほんご | しおばらとしよかん                                |
|   | 日本語  | 塩原図書館                                    |
|   | 英語   | Shiobara Library                         |
| ⑨ | にほんご | はろーぷらざ                                   |
|   | 日本語  | ハロープラザ                                   |
|   | 英語   | Hello Plaza                              |
| ⑩ | にほんご | しゅくはくたいげんかんめーぶる                          |
|   | 日本語  | 宿泊体験館メープル                                |
|   | 英語   | Rural Experience Lodge "Maple"           |
| ⑪ | にほんご | しおばらしょうちゅうがっこう                           |
|   | 日本語  | 塩原小中学校                                   |
|   | 英語   | Shiobara Elementary & Junior High School |
| ⑫ | にほんご | せきやしょうがっこう                               |
|   | 日本語  | 関谷小学校                                    |
|   | 英語   | Sekiya Elementary School                 |
| ⑬ | にほんご | ほうきねちゅうがっこう                              |
|   | 日本語  | 箒根中学校                                    |
|   | 英語   | Hokine Junior High School                |
| ⑭ | にほんご | きゅう・かねざわしょうがっこう                          |
|   | 日本語  | 旧・金沢小学校                                  |
|   | 英語   | Former Kanazawa Elementary School        |
| ⑮ | にほんご | おおぬきしょうがっこう                              |
|   | 日本語  | 大貫小学校                                    |
|   | 英語   | Onuki Elementary School                  |



©2018 ZENRIN CO., LTD. All rights reserved.

《避難所 (逃げるところ)》

- 大きな地震や大火事、洪水などの大きな災害があったときに、逃げるところです。
- 近くの避難所に逃げてください。災害が起きる前に、近くの避難所に行き、道を確認しておいてください。
- 避難所では、水や非常食 (缶などに入った食べ物)、毛布などがもらえます。



《災害が発生したときの注意》

- 災害が起きて逃げるときは、近所の人たちと助け合って逃げてください。
  - 大雨で逃げるのが遅くなったときは、今いる建物の2階か、それより上の階に逃げてください。
  - 災害が起きたときのために、家族が集まる場所を決めてください。
- そこに集まることで、家族が安全でいるかを確認することができます。
- 災害のとき、電話はつながらないかもしれません。携帯電話のメールのほうがいいです。



《非常持ち出し品リスト》

○逃げるときに必要なものです。両方の手が使えるように、リュックサック (バックパック) にまとめておいてください。

<p>1 非常食、水</p>	<p>2 携帯ラジオ (新しい予備の電池)</p>	<p>3 懐中電灯 (新しい予備の電池)</p>	<p>4 薬</p>
<p>5 大切なもの (お金、パスポートなど)</p>	<p>6 タオル</p>	<p>7 下着など</p>	<p>8 ナイフ、ライター、ロープなど</p>

《災害時伝言ダイヤル 171》

○災害時に家族や友だちと連絡がとれるシステム (方法) の使い方です。

<p>(1) 無事を知らせたいとき (話す)</p> <p>① 171 に電話する</p> <p>② 1 を押す</p> <p>③ 自分の家か、連絡を取りたい人の電話番号を押す (市外局番から)</p> <p>④ メッセージを言う</p> <p>⑤ 9 # を押す</p> <p>⑥ 終わり</p>	<p>(2) 無事を確認したいとき (聞く)</p> <p>① 171 に電話する</p> <p>② 2 を押す</p> <p>③ 自分の家か、安全でいるか確認したい人の電話番号を押す (市外局番から)</p> <p>④ メッセージを聞く</p> <p>⑤ 9 # を押す</p> <p>⑥ 終わり</p>
---	---

《Evacuation site (place to escape to)》

- This is a place to evacuate to and stay temporarily if a large scale disaster such as a large earthquake, a big fire, a flood etc. occurs.
- Evacuate to the closest evacuation site. Please go to the evacuation site ahead of time to verify the route before an actual disaster happens.
- You can get water, emergency food, blankets etc. at the evacuation site.

《Points of caution in case of disaster》

- If it becomes necessary to evacuate due to a disaster, while you escape, please help each other and look out for your neighbors.
- In case of a flood, if you are too late to evacuate outside, instead try to escape to the second or upper floors of the building where you are.
- Please decide on a meeting point where your family will meet in case of a disaster beforehand. You can meet there and make sure that your family is safe.
- In case of a disaster, you may not be able to use land line phones. Instead, e-mail connection through mobile phone is easier.

《Emergency bag list》

Following articles are necessary for evacuation. Please pack these in the backpack, so you can use your hands.

<p>1 Emergency food, drink</p>	<p>2 Portable radio with new reserve batteries</p>	<p>3 Portable flashlight with new reserve batteries</p>	<p>4 Medicine, first aid kit</p>
<p>5 Valuables (money, passport etc.)</p>	<p>6 Towels</p>	<p>7 Clothes, underwear etc.</p>	<p>8 Knife, lighter, ropes</p>

《Message dial 171 in case of disaster》

How to communicate with your family and friends in case of disaster

<p>(1) To inform that you are safe (Speak)</p> <p>① Dial 171</p> <p>② Dial 1</p> <p>③ Dial your home phone number or the phone number of the person you want to communicate with (starting with the area code)</p> <p>④ Leave message</p> <p>⑤ Dial 9 #</p> <p>⑥ End</p>	<p>(2) To check if he or she is safe (Listen)</p> <p>① Dial 171</p> <p>② Dial 2</p> <p>③ Dial your home phone number or the phone number of the person whose safety you want to confirm (starting with the area code)</p> <p>④ Listen to the message</p> <p>⑤ Dial 9 #</p> <p>⑥ End</p>
--	---



と あ さき  
問い合わせ先 /Contact/ 咨询方式 /Maiores informações

な す しお ばら し き かく ぶ ひ しょ か と し こうりゅうがかり  
那須塩原市企画部秘書課都市交流係

Nasushiobara City Planning Department City Exchange Subsection

那須塩原市企画部秘書課都市交流系

Prefeitura de Nasushiobara, departamento de planejamento,  
Sub-seção de Intercambio de Cidade

☎ 0287-62-7324 FAX 0287-63-1240