

那須郡市医師会立 黒磯准看護学院 学生募集

試験日 来年2月7日(土)
対象 中学校卒業以上

定員 28人
修業期間 2年

申込期間

来年1月13日(火)～22日(木)
(当日消印有効)

申込方法

学院にある書類に必要事項を記入し、直接持参か郵送により提出(詳しくは次に問い合わせてください)

申し込み・問い合わせ

那須郡市医師会立黒磯准看護学院 ☎(62)1258

自衛隊生徒募集

自衛隊生徒とは、自衛隊生徒教育に加え、入隊と同時に高等学校(通信制)に入学し、高等学校の卒業資格が得られるコースです。

第一次試験日

来年1月10日(土)

※国会の審議により実施されない場合があります。

試験会場 大田原市を予定

対象

中学校卒業(卒業見込みを

含む)、平成21年4月1日において15歳以上17歳未満の男子

※県立・私立高校の併願受験も可能です。

受験料 無料

受付期限 来年1月6日(火)

その他 自衛隊では、2等陸海・空士を引き続き募集しています

申し込み・問い合わせ

自衛隊大田原地域事務所 ☎0287(22)2940

平成20年度後期 消防設備士試験

とき 来年2月15日(日)

ところ 県立宇都宮工業高等学校(宇都宮市京町)

試験の種類

甲種(特類、第1類～第5類)・乙種(第1類～第7類)

受験料 甲種 5000円

乙種 3400円

受付期間

12月8日(月)～19日(金)

※土・日曜を除く。

申込方法 消防試験研究センターへ持参または郵送(消防本部予防課では受け付けできません)

※受験案内および受験願書は、黒磯那須消防組合消防本部

予防課、または大田原地区広域消防組合消防本部予防課にあります。

申し込み・問い合わせ

〒32010032

宇都宮市昭和1-2-16

栃木県自治会館1階

(財)消防試験研究センター栃木県支部

☎028(624)1022

研修会・講座

精神保健福祉講座

～当事者の体験談から～

当事者の体験談を通して、精神障害について考え、学んでみませんか。

とき 12月13日(土)

午後1時～4時

ところ

いきいきふれあいセンター

対象 精神保健福祉に関心のある市民

定員 30人

参加費 無料

その他 事前に申し込みが必要(受付時間は火～土曜の午前10時～午後7時)

申し込み・問い合わせ

地域生活支援センターゆずり葉 ☎(63)7777

催し

多重債務者

無料相談会(予約制)

複数の借金で悩んでいる人のために、弁護士や司法書士、消費生活相談員による無料相談会が行われます。

必ず解決の道が開けます。

まず、相談してみてください。

秘密は、厳守します。

とき 12月3日(水)

ところ

いきいきふれあいセンター

定員 16人

申し込み・問い合わせ

消費生活センター

☎(63)7900

身体障害者巡回相談

とき 12月3日(水)

午後2時30分～4時

ところ

西那須野保健センター1階

内容

肢体障害・聴覚障害に関する身体障害者手帳・補装具などについての相談

申込期限 11月28日(金)

その他 予約が必要で申し込み・問い合わせ

困社会福祉課

☎(62)7026

困保健福祉課

☎(37)6231

困市民福祉課

☎(32)2912

那須野が原公園「緑の相談所」催しもの

問い合わせ ☎(36)1220

行事名	とき	ところ
写真教室受講者写真展	12月10日(水)～15日(月)	緑の相談所 展示ホール(入場:無料)
栃木の名木写真展	12月18日(木)～24日(水)	緑の相談所 講習室 ※電話申し込み可能。
講座	親子体験学習(竹芸・和だくりなど)	12月7日(日) 午前10時～正午
	正月飾り作り	12月14日(日) 午前10時～正午

平成21年 成人式を開催します

大人としての門出を祝福するため、平成21年の成人式を開催します。
新成人の皆さん、ぜひ参加してください。

と き 来年1月11日(日) 午前10時
(午前9時30分から受け付け)

ところ ・黒磯地区 黒磯文化会館
・西那須野地区 三島ホール
・塩原地区 ハロープラザ

対 象 昭和63年4月2日～平成元年4月1日に
生まれた人

その他 本年11月1日現在で、那須塩原市に住民
登録がある人には案内状を送付します

※ 次の人には案内状が届かないので、申し込みが
必要になります。

① 本年11月2日以降に那須塩原市に転入届を出した人

② 那須塩原市に住民登録はしていないが、本市の成人式に参加したい人

申し込み・問い合わせ 国生涯学習課 ☎(37)5925



昨年の様子

12月の水道当番工事業者

次の指定工事業者が土・日曜、祝日の水道漏水当番店になっています。

日 曜	黒 磯 地 区		西 那 須 野 地 区		塩 原 地 区	
	指定工事事業者	☎(0287)	指定工事事業者	☎(0287)	指定工事事業者	☎(0287)
6 土	関東設備工業(有)	(65)4411	中里工業(株)	(36)0278	(有)森設備	(35)2710
7 日	(株)新成設備	(62)3679	(株)小出熱機工業	(36)0179	(有)薄井設備	(35)2932
13 土	近代設備工業(株)	(62)1231	(株)小出熱機工業	(36)0179	(有)薄井設備	(35)2932
14 日	(株)北英工業	(62)2824	(有)手塚電設	(36)2897	(有)森設備	(35)2710
20 土	(有)藤原設備	(68)0948	(有)手塚電設	(36)2897	(有)森設備	(35)2710
21 日	(有)田代総合管工	(62)0258	(有)新都設備	(37)3117	(有)薄井設備	(35)2932
23 火	(株)新成設備	(62)3679	鈴木電機(株)	(36)0167	(有)薄井設備	(35)2932
27 土	秀和建設(株)設備部	(62)3324	(有)新都設備	(37)3117	(有)薄井設備	(35)2932
28 日	(株)エルコア	(63)8620	(株)地熱工業	(37)0741	(有)森設備	(35)2710
29 月	近代設備工業(株)	(62)1231	鈴木電機(株)	(36)0167	(有)薄井設備	(35)2932
30 火	(株)北英工業	(62)2824	中里工業(株)	(36)0278	(有)森設備	(35)2710
31 水	(有)磯設備工業	(65)0205	(株)小出熱機工業	(36)0179	(有)薄井設備	(35)2932
夜間	鳥野目浄水場	☎(62)0229	千本松浄水場	☎(36)3145	鳥野目浄水場	☎(62)0229

※水道料金の支払いは便利な口座振替で。

11月の人口

11月1日現在 ()内は前月との比較

116,188人

男 57,764人(+62)

女 58,424人(+38)

世帯 42,824戸(+59)

出生 114人 / 死亡 90人

転入 446人 / 転出 370人

平成17年国勢調査をもとに算出しています

12月の納税

12月25日が納期限です

●固定資産税 第3期

●国民健康保険税、
後期高齢者医療保険料 第6期

●介護保険料 第5期

～納税は便利な口座振替で～

12月の相談

※すべて無料です

相談名	とき、ところ	相談内容、問い合わせなど
行政相談 人権相談 移動県民相談	※相談時間はすべて、午前10時～午後3時 ただし、10日(水)は午後2時まで。 4日(木) 健康長寿センター相談室 (行政相談・人権相談) いきいきふれあいセンター (人権相談) ゆっくりセンター (行政相談・人権相談) 10日(水) いきいきふれあいセンター (行政相談・移動県民相談)	●行政相談、移動県民相談 国や県、市など、行政の仕事に対する意見や要望 〔 困 秘書課 ☎0287(62)7109〕 ●人権相談 人権保護などに関する相談 〔 困 社会福祉課 ☎0287(62)7135〕 〔 西 保健福祉課 ☎0287(37)6231〕 〔 塩 市民福祉課 ☎0287(32)2988〕
弁護士による 法律相談 (予約制)	19日(金) 午後1時30分～4時 ハロープラザ	先着 9人 ※12月1日(月)から受け付け開始。 〔 社会福祉協議会塩原支所 ☎0287(32)5216〕
	20日(土) 午前10時～正午 いきいきふれあいセンター	先着14人 ※12月1日(月)から受け付け開始。 〔 社会福祉協議会黒磯支所 ☎0287(63)3868〕
	24日(水) 午後1時30分～4時 健康長寿センター	先着14人 ※12月1日(月)から受け付け開始。 〔 社会福祉協議会本所(西那須野) ☎0287(37)5122〕
ふれあい相談 (心配ごと相談)	※相談時間はすべて、午前10時～午後3時 毎週月・金曜(29日は除く) いきいきふれあいセンター	悩みごとや心配ごとの相談 ●いきいきふれあいセンター実施分 〔 社会福祉協議会黒磯支所 ☎0287(63)3868〕 ●健康長寿センター実施分 〔 社会福祉協議会本所(西那須野) ☎0287(37)5122〕 ●ハロープラザ、ゆっくりセンター実施分 〔 社会福祉協議会塩原支所 ☎0287(32)5216〕
	9日(火) 健康長寿センター相談室	
	4日(木) ゆっくりセンター 24日(水) ハロープラザ	
少年相談	月～金曜 午前9時～午後4時 青少年センター(☎生涯学習課内)	小・中学生や青少年に関する相談 〔 困 青少年センター ☎0287(37)5925〕
教育相談	●学校教育課(西那須野庁舎3階) 月～金曜 午前8時30分～午後5時 ●適応指導教室 月～金曜 受付時間:午前9時～午後4時	心身に障害がある児童・生徒やいじめや不登校などで悩みを抱える児童・生徒・保護者に関する相談 〔 困 学校教育課 ☎0287(37)5349〕 適応指導教室 〔 黒磯地区 : ふれあい ☎0287(63)8526〕 〔 西那須野・塩原地区 : あすなる ☎0287(36)6989〕
子育て相談 家庭児童相談	月～金曜 午前8時30分～午後5時 子育て相談センター	0～18歳までの子どものさまざまな悩みに関する相談 〔 子育て相談センター ☎0287(64)3724〕
女性の再就職・起業相談 (予約制)	※相談時間は、午前10時～正午 9日(火) いきいきふれあいセンター 22日(月) 健康長寿センター	子育てをしながら再就職や起業などについて考えている人の相談 ※託児あり。 〔 予約受付 ☎028(610)7388〕
消費生活相談	常設 月～金曜 午前8時30分～午後5時 消費生活センター	商品の購入、サービスの利用、契約に関するトラブル、多重債務など、消費生活全般に関する相談 ※巡回相談は予約制になります。(予約は前日まで) 〔 消費生活センター ☎0287(63)7900〕
	巡回相談 12日(金)、26日(金) 午前10時～午後3時 西那須野庁舎108会議室 (予約制)	
	18日(木) 午前10時～午後3時 ハロープラザ (予約制)	
交通事故相談	12月は相談を行いません。 〔次回は来年1月27日(火)です〕	交通事故などに関する相談 〔 困 生活課 ☎0287(62)7127〕
法律相談 (予約制)	20日(土) 午前10時～午後3時 西那須野公民館	栃木県司法書士会による法律相談 〔 予約受付(県司法書士会) ☎028(614)1122〕
労働社会保険に関する相談	3日(水)、17日(水) 午後1時30分～4時30分 県社会保険労務士会館(宇都宮市)	事業主および勤務者を対象にした労働社会保険に関する相談〔 県社会保険労務士会 ☎028(647)2028〕
不動産相談	24日(水) 午前10時～正午、午後1時～3時 県不動産会館県北支部(黒磯文化会館前)	不動産取引に関する相談 〔 県宅建協会県北支部 ☎0287(62)6677〕
こころの相談 (予約制)	3日(水) 午後1時～3時 県北健康福祉センター(大田原市)	精神科医師、保健師によるこころの相談 〔 県北健康福祉センター ☎0287(22)2259〕
心の病 家族のつらい	19日(金) 午後1時30分～3時30分 県北健康福祉センター(大田原市)	心の病を理解するための家族教室(要予約) 〔 県北健康福祉センター ☎0287(22)2259〕

イベント情報

黒磯文化会館 ☎0287(63)3219
<http://www.kurobun.com/>

チケット発売
友の会先行発売 来年1月14日(水) 午前10時から
一般発売 来年1月17日(土) 午前10時から

● マスクプレイミュージカル 「ノントン・みにくいあひるのこ」



「©キヨノ サチコ/偕成社」

来年3月8日(日)
午後1時開演
全席指定
S席2,500円
A席2,000円
B席1,500円
※黒磯文化会館友の会会員はそれぞれ200円引き。当日券はそれぞれ300円増しになります。
※託児有り(1歳以上より預かります。500円/1人)公演の1週間前まで受け付けます。

黒磯文化会館友の会会員募集中!!

会員特典

- ① 催し物案内の定期郵送
- ② チケットの優先予約・購入およびチケット割り引き(事業により異なります)
- ③ 友の会事業への参加
劇団四季ミュージカル「ウィキッド」観劇バスツアー参加者募集中

※年会費・申し込み方法など詳しくは、友の会事務局へ。
☎0287(63)3219

日新の館 ☎0287(64)1343
<http://www2.city.nasushiobara.lg.jp/hakubutsukan/>

企画展 12月3日(水)～来年2月15日(日)
みねむらほくざん
「峰村北山 - 戦後の黒磯の文化をはぐくんだ画家 -」

峰村北山は明治32(1899)年に東京に生まれ、高島北海、小室翠雲に師事し、張大千と交流しました。南画院展や新文展、泰東書道院などで活躍しました。その後、戦時中の昭和18(1943)年ころに黒磯町共墾社(現那須塩原市共墾社)に疎開し、近隣の老若男女に書や絵を指導しました。

今回の展示では、戦前の展覧会出品作品を含め、郷土の風景を描いているスケッチなどを紹介します。



『寝覚澄潭』

那須野が原博物館 ☎0287(36)0949
<http://www2.city.nasushiobara.lg.jp/hakubutsukan/>

特別展「^{たかくあいがい}高久靄厓 - 関東南画・山水画の正統 -」
後期開催中 12月14日(日)まで

郷土ゆかりの画家、高久靄厓の作品を紹介します。

40代の靄厓は、京・大坂の古寺名刹で秘蔵の名品に学び、文人墨客と交流し、終の棲家となる江戸の両国薬研堀に居を構えます。カシワの木の枝で鳴くハチヨウ鳥を描いた『秋椽鳴禽図』や得意の山水図を12の画面で構成した『山水図屏風』など、円熟味を増した作品を紹介します。



『秋椽鳴禽図』生福寺蔵

展示解説

11月30日(日)
午後2時から

● 12月の親子体験チャレンジ

と き/テーマ/材料費

- ・12月7日(日) 絵手紙で年賀状を描こう/200円
- ・12月14日(日) クリスマスカードづくり/100円

時間 午前10時から
(午前9時45分受け付け)

ところ 博物館研修室



● ミニ門松づくりに挑戦しよう

お正月に飾るミニ門松の創作教室を開催します。

手づくり作品で楽しいお正月を過ごしてはいかがでしょう。

と き 12月21日(日)
午後1時30分から

ところ 博物館研修室

対象 一般

※子どもも可。小学生以下は保護者同伴が必要。

定員 30人

(定員になり次第締め切り)

参加費 500円(材料代)

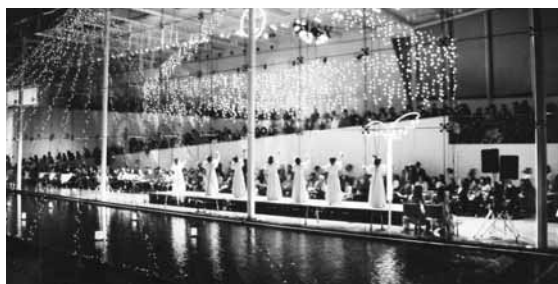
申し込み 博物館まで



年末年始のお知らせ

12月28日(日)～来年1月5日(月)は休館になります。

● 2008 イルミネーション・ライトアップシリーズ
12月6日(土)～12月26日(金)



♪ハーモニーホールのイルミネーションといろいろなジャンルの音楽をお楽しみいただける“イルミネーション・ライトアップシリーズ”が開幕します。

今年のイルミネーションは「光のクラング・冬」。

「クラング」とはドイツ語で「響き」という意味です。約10万球もの光の電飾が音響効果とともにホールを幻想的に彩ります。期間中にヴァージョンアップ(!?)することもありますよ。

イルミネーション・ライトアップシリーズ一覧

No.	コンサート名	開催日時 開演時間
1	白鷗大学ハンドベルクワイア クリスマス・コンサート	12/ 6(土) 午後7時
2	ハーモニーライブ (クラシック)	12/ 7(日) 午後3時
3	0才からのファミリー・コンサート vol.10	12/14(日) 午前11時
4	クリスマス特別企画 ファミリー・コンサート	12/14(日) 午後3時
5	イルミネーション&クリスマスコンサート① (アマチュアバンド&ブラス)	12/17(水) 午後6時30分
6	イルミネーション&クリスマス・ハワイアン (フラダンス&ウクレレ)	12/18(木) 午後6時30分
7	須藤梨菜ピアノ・リサイタル	12/24(水) 午後6時30分
8	イルミネーション&クリスマスコンサート② (アマチュアバンド)	12/25(木) 午後6時30分
9	イルミネーション&クリスマスコンサート ハッピーライブスタイル	12/25(木) 午後7時
10	イルミネーション&年忘れコンサート	12/26(金) 午後6時30分

※ No. 2、5、6、8、9、10 のコンサートは入場無料です。
詳しくはハーモニーホールまでお問い合わせください。

● 寺田功治バリトン New Year Concert

♪若手バリトン・寺田功治は那須塩原市出身。若い音楽家を育てる目的で行われている小澤征爾音楽塾オペラに参加し、小澤本人から大絶賛され、脚光を浴びる。各種コンクールでは常に1位を争う実力を持つ。現在イギリスに留学し、伸びやかなバリトンにさらに磨きをかけている。ピアノ伴奏は母校である東京音大で講師を務める御邊典一。

チケット
好評発売中

来年1月25日(日)/午後2時開演/大ホール
全席指定 大人2,000円(友の会1,800円)
学生1,000円

※未就学児は入場できません。

予定曲目

モーツァルト:「フィガロの結婚」より「もう飛ぶ
まいぞ、この蝶々」
ディ・カプア:オ・ソレ・ミオ
山田耕筰:待ちぼうけ ほか



寺田功治 (バリトン)



御邊典一 (ピアノ)

● 由紀さおり・安田祥子
“Songs With Your Life Concert”
～あしたへ贈る歌2～

♪時代を越えて、世代を越えて、誰もが歌うことのできる美しい日本の童謡。自然に対する優しいまなざしや残したい風景がそこにはあります。

由紀・安田姉妹はこの童謡コンサートを1986年からスタートし、今年で22年目を迎えます。美しいハーモニーで、心落ち着くステージをぜひお聴きください。

来年2月22日(日)
午後3時開演
大ホール
指定席 5,500円
(友の会 5,000円)
※未就学児は入場
できません。



由紀さおり・安田祥子



12月の保健

◆各保健センターの連絡先

黒磯保健センター ☎ 0287(63)1100

西那須野保健センター ☎ 0287(38)1356

☎ <http://www2.city.nasushiobara.lg.jp/hokencenter/>

12月の休日当番医



昼間

診療時間：午前9時～午後5時

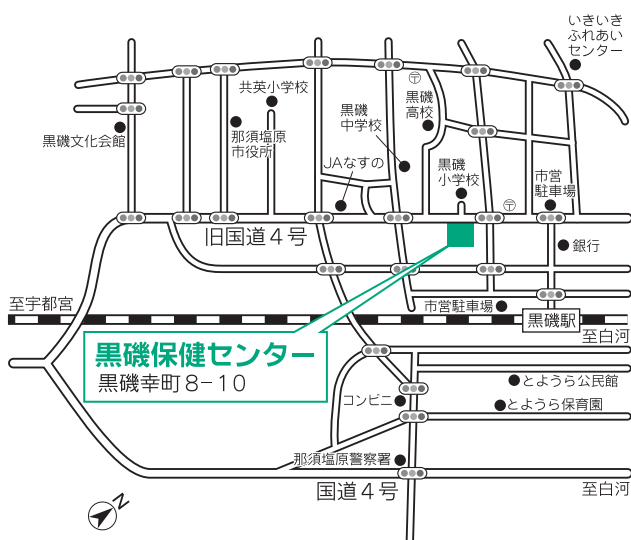
黒磯地区（那須町を含む）	診療日	西那須野・塩原地区
那須脳神経外科病院 [野間] ☎ 0287(62)5500	7日(日)	原内科小児科医院 [西原町] ☎ 0287(36)0732
鈴木内科外科クリニック [上厚崎] ☎ 0287(62)2337	14日(日)	西那須野内科循環器科クリニック [永田町] ☎ 0287(36)1100
渡部医院 [大原間] ☎ 0287(65)3535	21日(日)	みどりクリニック [一区町] ☎ 0287(37)8231
緑の杜クリニック [大原間] ☎ 0287(67)3339	23日(火)	みずぬまクリニック [東三島] ☎ 0287(39)1581
黒磯病院 [高砂町] ☎ 0287(62)0961	28日(日)	さいとうクリニック [西幸町] ☎ 0287(39)1805
ふじおか内科小児科医院 [東原2区] ☎ 0287(64)3366	29日(月)	はらクリニック [東三島] ☎ 0287(39)5232
那須高原クリニック [唐杉] ☎ 0287(67)2701	30日(火)	北整形外科内科 [三島] ☎ 0287(38)2151
菅間記念病院 [大黒町] ☎ 0287(62)0733	31日(水)	小関整形外科 [扇町] ☎ 0287(36)0203

夜間

科目：内科、小児科 ※保険証、診療費を持参してください。

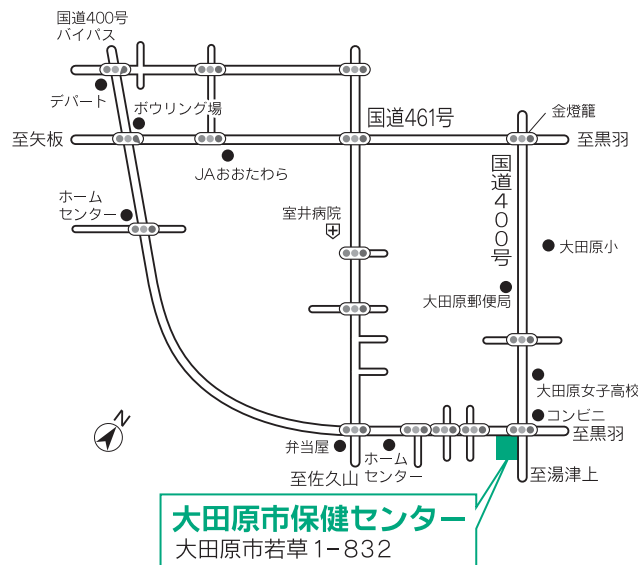
黒磯那須地区休日等急患診療所
☎0287(63)1100

診療時間：午後7時～10時
診療日：毎週日・月・木・金・土曜、12月23日(火)
12月30日(火)、12月31日(水)
ところ：黒磯保健センター（黒磯小学校前）



大田原市休日等急患診療所
☎0287(23)6500

診療時間：午後6時30分～9時30分
診療日：毎週日・火・水曜、12月29日(月)
ところ：大田原市保健センター



小児救急電話相談

とちぎ子ども救急電話相談 毎日 午後7時～11時 / ☎028(600)0099

大田原赤十字病院電話相談 毎日 24時間対応 / ☎070(6571)8537

※診断などの医療行為は行いません。

12月の特定健診のお知らせ

まだ受診されていない人は、お申し込みください。

対象 国保、社保、協会けんぽ（政管健保）などの加入者で、特定健診受診券を持っている市民

検査項目 問診、身体計測、血糖・脂質検査など

個人負担金 国保加入者＝無料
国保外加入者＝各組合の指定金額

健診機関 栃木県保健衛生事業団（加入組合によって受診できない場合があります）

持参するもの 特定健診受診券・保険証（特定健診受診券がない場合は受診できません）

とき	ところ	受付時間
9日(火)	黒磯保健センター	午前9時～11時
19日(金)	西那須野保健センター	午前9時～11時

申し込み・問い合わせ 各保健センター

12月の健診結果相談会（成人）

保健師が相談に応じます。健診結果を上手に生かして、これからの健康管理に役立てましょう。

持参するもの 今までの健診結果や健康ファイル

とき	ところ	受付時間
1日(月)	黒磯保健センター	午前9時～11時
		午後1時～3時
5日(金)	黒磯保健センター	午前9時～11時

申し込み・問い合わせ 各保健センター

12月の食生活相談（予約制）

食生活について栄養士、保健師が相談に応じます。

とき	ところ	受付時間
1日(月)	黒磯保健センター	午後1時～3時
10日(水)	西那須野保健センター	午前9時～11時
17日(水)	黒磯保健センター	午前9時～11時
	西那須野保健センター	

申し込み・問い合わせ 各保健センター

12月1日は世界エイズデーです

●性感染症検査を実施します

性感染症検査については、毎週火曜、午後3時～4時に定期的の実施していますが、定期外検査を下記のとおり実施します。

とき 12月2日(火) 午後1時～7時
12月6日(土) 午前10時～午後3時

ところ 県北健康福祉センター

内容 性感染症検査（HIV抗体検査、性器クラミジア抗体検査、梅毒検査）

定員 20人

申込方法 電話または来所などによる予約が必要です。申し込み順に受け付けします。匿名での予約も可能です

検査可能日 心配な出来事があったから2カ月以上経過していなければ、正しい検査結果ができません

結果報告 受検した本人に来所していただき、直接伝えます

申し込み・問い合わせ

県北健康福祉センター 健康対策課

☎0287(22)2679

メタボ予防ヘルシークッキング教室



健康的な食生活を目指して開催します。調理実習などを通して、市の健康づくりを推進している食生活改善推進員と一緒に、バランスのよい食事を学びましょう。

とき 12月9日(火) 午前10時～午後2時

ところ 東那須野公民館

対象 市民

内容 講話と調理実習

定員 20人

参加費 200円（調理実習材料費）

申込期限 12月4日(木)

申し込み・問い合わせ 黒磯保健センター

愛の献血に協力してください

とき 12月3日(水)
午前9時50分～午後4時

ところ 市役所本庁舎 市民室

問い合わせ 黒磯保健センター



乳幼児健康診査と育児相談

●乳幼児健康診査

とき・ところ・対象

4カ月児健診	平成20年8月生まれの乳児
黒磯保健センター	12月18日(木)
西那須野保健センター	12月17日(水)
10カ月児健診	平成20年2月生まれの乳児
黒磯保健センター	12月19日(金)
西那須野保健センター	12月11日(木)
1歳6カ月児健診	平成19年5月生まれの幼児
黒磯保健センター	12月2日(火)
西那須野保健センター	12月16日(火)
2歳児歯科検診	平成18年11月生まれの幼児
黒磯保健センター	12月10日(水)
西那須野保健センター	12月5日(金)
3歳児健診	平成17年11月生まれの幼児
黒磯保健センター	12月3日(水)
西那須野保健センター	12月9日(火)

持参するもの 母子健康手帳

受付時間

・黒磯保健センター 午後1時～1時30分
 ※母子健康手帳・健診票を、午前11時50分から預かります。

・西那須野保健センター 午後1時～1時30分
 ※受付整理番号札を、午前11時55分に出します。

注 意 上記日程で受けられない場合は、事前に各保健センターへ問い合わせてください

問い合わせ 各保健センター

●育児相談

とき・ところ 12月8日(月) 西那須野保健センター
 12月12日(金) 黒磯保健センター

受付時間 午前9時30分～11時
 午後1時30分～3時

内 容 お子さんの身体測定、保健師・栄養士による相談

申し込み 西那須野保健センターは事前申し込みが必要です

問い合わせ 各保健センター

子育てビデオの貸し出し

貸出場所・問い合わせ
 西那須野保健センター



予防接種

お子さんの予防接種はお済みですか。

まだ、受けていない場合は、少しでも早く免疫を高めるために早めに受けましょう。

●ポリオ生ワクチン

対 象 生後3カ月～7歳6カ月未満で、初めてまたは1回のみ接種の乳幼児

※BCG、三種混合ワクチン(1期初回接種3回)の接種を受けてから、なるべく早く受けましょう。

持参するもの 母子健康手帳、予診票

受 付 午前11時55分から番号札を配付します
 受付は午後1時から番号札順に行います

注 意

①パンフレット「予防接種と子どもの健康」を読んだから受けましょう。「予防接種と子どもの健康」は、生後2カ月児のお子さんを対象として送付しているものです。手元がない場合には、黒磯保健センターへ連絡してください。

②当日は、お子さんの体調をよく知っている保護者が連れてきてください。

とき	ところ	受付時間
12月4日(木)	黒磯保健センター	午後1時～2時
12月12日(金)	西那須野保健センター	午後1時～1時45分

●麻しん・風しん混合ワクチン ジフテリア・破傷風混合ワクチン

麻しん・風しん混合

第1期	1歳～2歳未満
第2期	小学校入学1年前 (平成14年4月2日～平成15年4月1日生まれ)
第3期	中学1年生に相当する年齢 (平成7年4月2日～平成8年4月1日生まれ)
第4期	高校3年生に相当する年齢 (平成2年4月2日～平成3年4月1日生まれ)

ジフテリア・破傷風混合

第2期	小学6年生 (平成8年4月2日～平成9年4月1日生まれ)
-----	---------------------------------

接種期限 麻しん・風しん混合第1期以外については来年3月31日(火)まで

接種回数 1回

接種料金 無料(来年4月以降の料金は全額自己負担となりますので注意してください)

接種場所 医療機関(事前に予約をしてください)

問い合わせ 黒磯保健センター

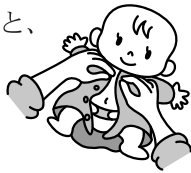
新生児助産師訪問事業

生後おおむね3カ月以内の赤ちゃんとお母さんを対象に、助産師などによる家庭訪問を行っています。

内容 赤ちゃんの体重、母乳のこと、育児アドバイスなど

※電話での申し込みが可能です。

申し込み・問い合わせ
各保健センター



母親学級（予約制）

とき 12月15日(月) 午後1時30分～3時30分
受け付け：午後1時～1時30分

ところ 黒磯保健センター

対象 妊娠している人およびその家族

内容 元気な赤ちゃんを育てるために(栄養・育児編)

その他 母子手帳を持参してください

申し込み・問い合わせ 各保健センター

12月の子育てサロン

子育て中のお母さんや子どもたちの交流の場として、気軽に利用してください。(保育園で実施する場合、保育園の都合で実施日が変更になる場合があります)

●黒磯地区

名称	期日	時間	ところ	問い合わせ(☎0287)
なかよしひろば	毎週月～金曜 ※26日(金)、29日(月)～31日(水)、祝日は除く。	午前9時～正午 午後1時～4時	いきいきふれあいセンター	子育て相談センター (64)3724
かるがもサロン	3日(水)	午前10時～11時30分	稲村公民館	黒磯保健センター (63)1100
とようらキッズ	4日(木)	午前10時～11時30分	とようら公民館	
あつまれキッズ	8日(月)	午前10時～11時30分	厚崎公民館	
つくしっ子サロン	16日(火)	午前10時～11時30分	東那須野公民館	
にこにこ広場	毎週水・金曜 ※31日(水)は除く。	午前9時～正午	たかはやし保育園	たかはやし保育園 (68)0025
子育て支援室「もこもこ」	毎週木曜	午前10時～11時30分	友里かご保育園	友里かご保育園 (62)1116 ※実費負担でいろいろな教室を開催しています。

●西那須野地区

名称	期日	時間	ところ	問い合わせ(☎0287)
子育てサロン	4日(木)、10日(水) 19日(金)、22日(月) 26日(金)	午前9時30分～11時	西那須野保健センター	子育て相談センター (64)3724
	3日(水)、17日(水) 18日(木)	午前9時30分～11時	健康長寿センター 教養講座室(和室)	
	12日(金)、24日(水)	午前9時30分～11時	大山公民館	
	1日(月)、15日(月)	午前9時30分～11時	狩野公民館	
たんぼぼ	毎週火曜 ※23日・30日は除く。	午前10時30分～正午	西公民館	
にこにこルーム	12日(金)、19日(金)	午前10時～11時30分	三島公民館	三島公民館 (36)8531
子育てサロン	12日(金)	午前9時30分～正午	西那須野公民館	西那須野公民館 (36)1143 ※参加費100円が必要。
子育てひろば	3日(水)、17日(水)	午前10時～正午	南公民館大広間	南公民館 (36)7341 ※年会費500円が必要。
子育て支援・にじ(予約制)	毎週月・木曜 ※29日(月)は除く。	午前9時30分～11時30分	ほし保育園	ほし保育園 (37)0614 ※内容により実費負担あり。 ※1日限定、親子7組。

●塩原地区

名称	期日	時間	ところ	問い合わせ(☎0287)
子育てサロン	毎週月・水・金曜 ※29日(月)、31日(水)は除く。	午前10時～正午	ひまわり保育園	ひまわり保育園 (35)2226

元気です 8

後藤 悟さん

(南郷屋在住)

自分元気で、老・老介護

グラウンドゴルフで優勝したそうですね。今年7月の西那須野地区大会で、初めて優勝しました。本当は輪投げの方が得意なんです。輪投げは、南郷屋地区の老人会「八千代会」に参加して毎週木曜に公民館で練習しています。

輪投げを始める前に私の掛け声で、毎回必ず元気に皆で準備運動をするのが楽しい。「痛タタタ」と声が上がることもあるが、健康維持にもなるし、お互い健康を確認し合えますからね。輪投げの合間に交わす仲間との他愛の無い会話では、自分の健康に感謝し、運動ができ、参加できる喜びを実感できて何よりも楽しいですね。

老人会の誕生会に毎月参加しているそうですね。

誕生会やいきがいサロン、元気アップデイサービスに出席して、皆さんが元気になる話、昔懐かしい民話や歴史の話、一緒にパズルをしたり、手品を披露したりして楽しんでもらっています。そこでいつも話すんですが、「まず、



昭和5年生まれの78歳。参加しているサークルは数多く、「歩こう会」、「那須野ヶ原開拓史研究会」、「文学紀行の会」、「万葉を楽しむ会」、「とちぎ歴史と文化を語る会」に所属し、幹事や同人・講座の講師などを務め、マルチに活動。自分は、晴行(耕)雨読と笑って話す。

元気に、ここに来れたことに感謝しましょう」ということ。健康に来れるということでは幸せなこと。参加することにより仲間が増える。会話が增える。笑いが増えますからね。

博物館で講演をしたそうですね

生まれが槻沢遺跡の近所で、ヤジリや石斧を拾って遊んだりと身近だったせいか、子どものころから考古や歴史、それに文学が好きでした。退職後参加した「那須野ヶ原開拓史研究会」では、良き先輩・仲間にも恵まれ、共に生涯学ぶことは尽きません。そんな関係からか、市の那須野が原博物館で開拓に関する講演や、10月には足利で槻沢縄文遺跡に関して研究発表をしました。これからやりたいことはありますか

自分が丈夫で元気なうちは、介護する側で出来ることを手伝って行きたいですね。

老・老介護は自分の健康のバロメーター。これからも積極的に地域の福祉活動に貢献していきたいですね。

紅葉の里 まちかど通信

塩原庁舎を訪ねて

大正浪漫風庁舎

大正浪漫風煉瓦張りの建物、ガス燈をイメージした街灯、まるでタイムスリップしたかのような雰囲気の塩原庁舎。昨年4月にオープンしました。



職員数41人、総務税務課、市民福祉課、産業観光建設課の3課があり、公民館や図書館分室も併設されています。

太陽光発電システムを設備し、年間使用量約30万kwの費用の約8%をまかっています。屋根には融雪熱線、雨どいにも熱線が内蔵され、雪対策も万全です。



ハートフルトイレ

「ピカピカとちぎ大作戦」と銘打つての県のキャンペーンで、県より認定されたトイレです。多目的

トイレは、身障者用便座だけでなく*

ストーマー専用の洗面台、ベビーベッドなどがあり誰でも使用できる快適空間になっています。



塩原温泉観光マイスター学院

この庁舎内でも開催されています。延べ200人以上が受講し、講座修了後ピジターセンターの「パークコンダクター」などとして活躍している方もいます。

美しく……

「塩原温泉ミスト」は、霧状になった温泉の水を顔に吹きかけると、お肌にとっても良いと評判の塩原名物商品の一つです。塩原庁舎でもPRしています。



新緑、紅葉、白銀と四季折々の景色を建物内から満喫できる塩原庁舎にぜひ一度お立ち寄りください。

〈伊吹・富永・豊田〉



問い合わせ 秘書課 0287(62)7109