

# イベント情報

那須野が原博物館 ☎0287(36)0949 <http://www2.city.nasushiobara.lg.jp/hakubutsukan/>

## 特別展「高久靄厓 - 関東南画・山水画の正統 -」

前期 10月18日(土)～11月16日(日)  
後期 11月19日(水)～12月14日(日)

30代の靄厓は、盛んに仙台や北陸を遊歴し、そこで見た作品を『過眼録』に記録しています。20代後半から30代にかけて池大雅に私淑した靄厓は、『蘭亭曲水図』や『溪山春暁図』のように大雅の影響を受けた作品を多く残しています。その後谷文晁門下となった靄厓は、写山楼で中国の古画を臨模し、研さんを積んでいきます。文晁の師である渡辺玄対が所蔵していた藍英の『山水十二幅対』は、文晁をはじめ写山楼の人々に受容されました。靄厓もまた臨模し、『秋壑雲泉図』や『夏暁山水図』などの作品を残しています。掛軸のほか、山水画を描く上で重要な描写技法である「皴法」の絵手本『岩石画冊』なども描いています。前期は、20代・30代の名品を紹介します。ぜひご覧ください。



『山水図』

## 記念講演会「高久靄厓の芸術世界」参加者募集

とき 11月8日(土)午後1時30分から      ところ 博物館研修室  
講師 上野憲示氏(文星芸術大学学長)      定員 70人      参加費 無料  
申し込み 博物館へ

## 博物館フェスタ2008 開催

11/1(土)・2(日)・3(月・祝)

※期間中、展示観覧無料

### ◆博物館関連団体活動展示

とき 10月21日(火)～11月16日(日)

### ◆展示おもしろクイズ

とき 11月1日(土)～3日(月・祝)



団体展示風景

11/1(土)

### ◆フェスタ映画会「ALWAYS 続・三丁目の夕日」

とき 午前9時30分～正午

### ◆はたおり体験

とき 午前9時30分～午後4時

対象 小学生以上

### ◆特別講演会「秦の始皇帝と中国古代文明」

とき 午後1時30分～3時30分

講師 鶴間和幸氏(学習院大学教授)

申し込み 博物館へ

11/2(日)

### ◆ものづくり体験

#### ①まが玉

とき 午前9時30分～11時

定員 40人(幼児は保護者同伴)

#### ②ミンミンゼミ

とき 午前9時30分から、10時30分から

定員 各回10人(小学校低学年)

#### ③ハシゴだん降り

とき 午後1時30分から、3時から

定員 各回10人(小学校高学年)

### ◆はたおり体験

とき 午前9時30分～午後4時

対象 小学生以上



まが玉    ミンミンゼミ    ハシゴだん降り



はたおり

### ◆フェスタ見学会「那須西原を訪ねて」

とき 午前9時～午後3時30分

#### コース(予定)

水管理センター・松方別邸・

西郷神社・大山墓地 ほか

定員 30人(定員になり次第締め切り)

申し込み 博物館へ



松方別邸

### ◆リレー講演会

とき 午後1時～4時

第1部「黒羽藩主 大関増裕 軍制改革の原点」

第2部「那須西原における郡司開墾の実態」

第3部「塩原文学にみる女性像」

### ◆ギャラリーコンサート「室内楽の夕べ」

とき 午後7時から

演奏者 アンサンブルcozy

曲目 G線上のアリア、アイネクライネナハトムジーク、フルート協奏曲「ごしきひわ」 ほか

11/3(月・祝)

### ◆一品販売・フリーマーケット

古書市、農産物直売、家庭用品、カレーライスなど

とき 午前9時から

### ◆よくばり親子体験チャレンジ

とき 午前9時30分～午後4時

内容 化石のレプリカ、植物あそび、

ふくろう笛、コマづくり、

ブンブンごま

※フェスタ体験ラリーの参加費(200円)

が必要となります。

### ◆土器の野焼き

とき 午後0時30分から



ふくろう笛



土器の野焼き



● 美輪明宏音楽会〈愛〉L'AMOUR 2008

♪あなたは、唄を聴いて涙を流したことがありますか？ひとつの芝居のように、美輪明宏の唄には溢れる愛のドラマがあります。

11月8日(土)／午後5時30分開演  
大ホール／全席指定  
S席 8,400円 A席 5,250円  
※未就学児は入場できません。



美輪明宏

チケット好評発売中!

● 倉木麻衣コンサート Mai Kuraki Live Tour 2008 “touch Me!”

♪LIVEでしか感じるこのできない、圧倒的な存在感と歌声に触れて…。倉木麻衣の新たな伝説が、今始まる…!!

11月15日(土)／午後6時開演  
大ホール／全席指定 6,000円  
※6歳以上から入場(チケットが必要)できます。



倉木麻衣

● 児童生徒音楽発表会

市内の小中学生が日ごろの練習の成果を発表します。

11月6日(木) (黒磯地区)  
11月7日(金) (西那須野・塩原地区)  
それぞれ入場無料

詳しくは、事務局へ問い合わせてください。

【黒磯地区】高林小学校 ☎0287(68)7118  
【西那須野・塩原地区】槻沢小学校 ☎0287(36)0246

● 高校演劇那須・南那須地区ブロック大会

11月1日(土)・2日(日) 入場無料  
参加予定校：黒磯南高校、那須拓陽高校、  
那須清峰高校、那須高校、  
大田原女子高校、黒羽高校  
烏山高校(烏山女子高校)〔順不同〕

詳しくは、事務局(那須拓陽高校)へ問い合わせてください。☎0287(36)1225

友の会優先電話予約 10月23日(木)午前9時から(電話のみ)  
一般チケット発売 10月25日(土)午前9時から  
一般電話予約 10月27日(月)午前9時から

● 寺田功治バリトン New Year Concert

♪若手バリトン・寺田功治は市内出身。若い音楽家を育てる目的で行われている小澤征爾音楽塾オペラに参加し、小澤本人から大絶賛され脚光を浴びる。各種コンクールでは常に1位を争う実力を持つ。現在イギリスに留学し、伸びやかなバリトンにさらに磨きをかけている。ピアノ伴奏は母校の東京音大で講師を務める御邊典一。

来年1月25日(日)／午後2時開演／大ホール  
全席指定 大人2,000円(友の会1,800円) 学生1,000円  
※未就学児は入場できません。

予定曲目 モーツァルト：「フィガロの結婚」より「もう飛ぶまいぞ、この蝶々」  
山田耕筰：待ちぼうけ、ディ・カプア：オソレ・ミオ ほか



寺田功治



御邊典一

● 特別企画 八木澤啓造展  
～竹…そして愛と夢～

♪平成18年に逝去された竹芸家・八木澤啓造氏の功績を写真と作品で振り返る特別企画展。ただ作品を作るだけでなく、博愛の精神でさまざまなことに取り組んでこられた八木澤氏の人となりを実感してください。

会期 10月30日(木)～11月5日(水) 7日間  
展示時間 午前9時～午後5時(最終入場:午後4時30分)  
入場料 大人300円 学生100円

● 小椋佳 歌談の会

♪歌あり芝居ありのハートフルな空間。ゆっくりと、穏やかに流れる時間をお過ごしください。

11月7日(金)／午後6時30分開演  
大ホール／全席指定  
4,500円(友の会4,100円)  
※未就学児は入場できません。



小椋佳

● 栃木県少年少女合唱連盟 第38回合同演奏会

♪県内の少年少女合唱団が一堂に会し、15分の持ち時間で、それぞれのハーモニーを響かせます。

11月8日(土)／午後1時開演／大ホール  
入場無料(要入場整理券/配付中)  
出演団体(全10団体)  
足利少年少女合唱団、今市少年少女合唱団、  
氏家少年少女合唱団、宇都宮少年少女合唱団、  
小山児童合唱団、上三川少年少女合唱団、  
さくら市きつれ川少年少女合唱団、栃木少女合唱団、  
栃木少年合唱団、那須野が原少年少女合唱団

● エンリケ・クッティーニ楽団  
タンゴ・エモーション2008

♪平成18年の公演は演奏・ダンスともに大好評を博し、今回再演が急ぎょ決定!「鍵盤の魔術師」と呼ばれているクッティーニの流ちょうな(?)日本語で皆さんを笑わせ、本場アルゼンチン・タンゴをご堪能いただけます。もちろん情熱的なダンスでも魅せます。

11月12日(水)／午後7時開演／大ホール  
全席指定 3,800円(友の会3,500円)  
※未就学児は入場できません。

# 11月の保健



## ◆各保健センターの連絡先

黒磯保健センター ☎0287(63)1100  
 西那須野保健センター ☎0287(38)1356  
<http://www2.city.nasushiobara.lg.jp/hokencenter/>

## 休日当番医



### ● 黒磯地区

【昼間】診療時間：午前9時～午後5時

診療日	医療機関・電話番号	所在地
11月2日(日)	福島整形外科病院 ☎0287(62)0805	弥生町
11月3日(月)	緑の杜クリニック ☎0287(67)3339	大原間
11月9日(日)	滝田メディカルクリニック ☎0287(62)0392	本町
11月16日(日)	渡部医院 ☎0287(65)3535	大原間
11月23日(日)	黒磯病院 ☎0287(62)0961	高砂町
11月24日(月)	ふじおか内科小児科医院 ☎0287(64)3366	東原2区
11月30日(日)	渡部医院 ☎0287(65)3535	大原間

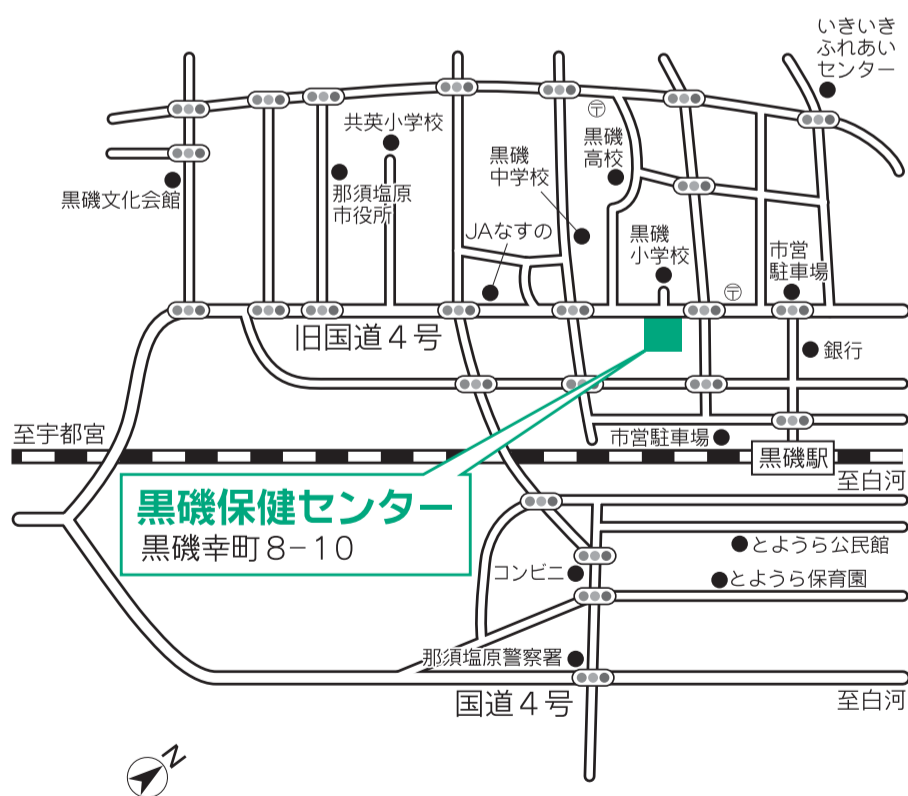
### ● 西那須野・塩原地区

【昼間】診療時間：午前9時～午後5時

診療日	医療機関・電話番号	所在地
11月2日(日)	きくち内科クリニック ☎0287(34)0678	下田野
11月3日(月)	石塚産婦人科 ☎0287(36)6231	三島
11月9日(日)	あゆがせ小児科医院 ☎0287(37)5200	新南
11月16日(日)	小沼内科胃腸科クリニック ☎0287(37)5353	西朝日町
11月23日(日)	三島内科小児科 ☎0287(36)4128	三島
11月24日(月)	鈴木内科医院 ☎0287(36)1232	下永田
11月30日(日)	大原クリニック ☎0287(37)1133	東三島

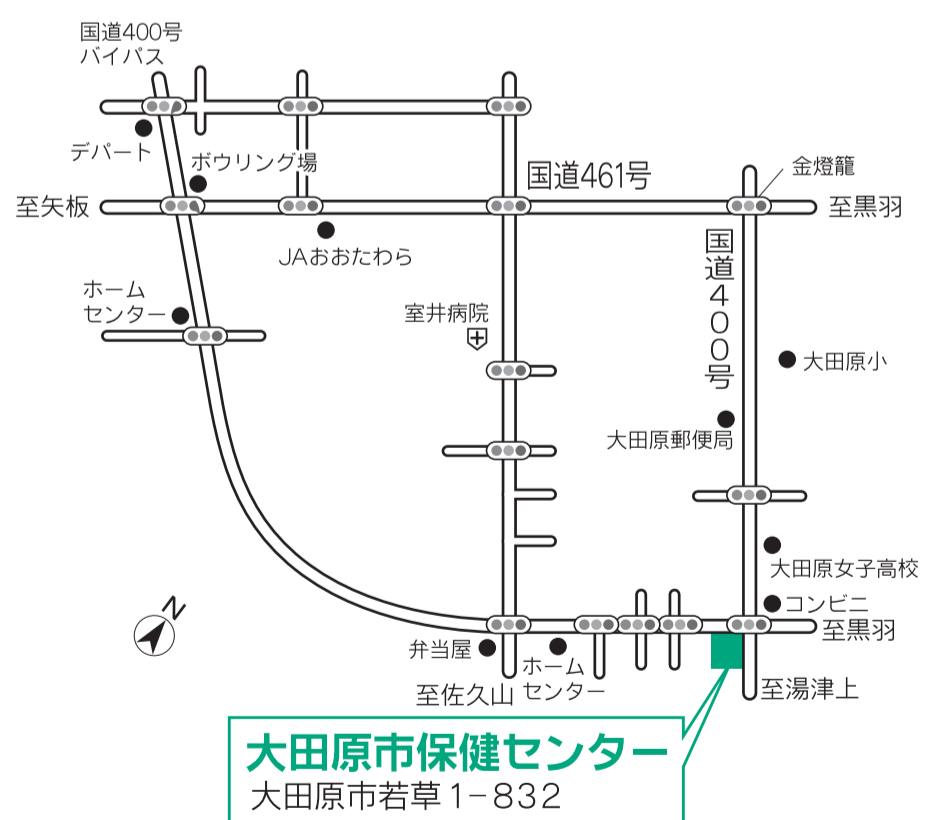
### 【夜間】黒磯那須地区休日等急患診療所

診療時間：午後7時～10時  
 診療日：毎週日・月・木・金・土曜、  
 ところ：黒磯保健センター（黒磯小学校前）  
 ☎0287(63)1100  
 科目：内科、小児科  
 注意：保険証、診療費を持参してください



### 【夜間】大田原市休日等急患診療所

診療時間：午後6時30分～9時30分  
 診療日：毎週日・火・水曜、11月3日(月・祝)、  
 24日(月・祝)  
 ところ：大田原市保健センター  
 ☎0287(23)6500  
 科目：内科、小児科  
 注意：保険証、診療費を持参してください



● お子さんの急な病気やけがに関する相談（診断などの医療行為は行いません）

とちぎ子ども救急電話相談	毎日 午後7時～11時 / ☎028(600)0099
大田原赤十字病院電話相談	毎日 24時間対応 / ☎070(6571)8537



## 11月の健診結果相談会（成人）

保健師が相談に応じます。健診結果を上手に生かして、これからの健康管理に役立てましょう。  
 ※今までの健診結果や健康ファイルを持っている人は、持参してください。

と き	ところ	受付時間
5日(水)	高林公民館	午前9時30分～11時
6日(木)	黒磯保健センター	午前9時～11時
10日(月)	西那須野保健センター	午前9時～11時
		午後1時～3時
14日(金)	西那須野保健センター	午前9時～11時
18日(火)	黒磯保健センター	午前9時～11時
		午後1時～3時
25日(火)	B&G海洋センター	午後1時30分～3時
26日(水)	西那須野保健センター	午前9時～11時
27日(木)	西那須野保健センター	午前9時～11時
28日(金)	高林公民館	午前9時30分～11時
30日(日)	黒磯保健センター	午前9時～11時

申し込み・問い合わせ 各保健センター

## 11月の食生活相談（予約制）

食生活について栄養士、保健師が相談に応じます。

と き	ところ	受付時間
6日(木)	黒磯保健センター	午前9時～11時
10日(月)	西那須野保健センター	午前9時～11時
18日(火)	黒磯保健センター	午前9時～11時
		午後1時～3時
19日(水)	西那須野保健センター	午後1時～3時
25日(火)	B & G海洋センター	午後1時～3時
26日(水)	西那須野保健センター	午前9時～11時

申し込み・問い合わせ  
各保健センター



## 健康セミナー

### 「歯から始まる健口教室」 8020へ向けて

～意外と知らない健康な歯があることの価値～

「8020運動」とは、80歳になっても健康な自分の歯を20本残そうという運動です。

歯がぐらつく、お口のおいが気にかかる、どんな歯の手入れをしたほうがよいの…。

そんなお口の悩みを解決するヒントが盛りだくさんの教室です。

と き 11月14日(金) 午後1時～3時

と ころ 厚崎公民館

内 容 歯周病予防の話とブラッシング指導

講 師 歯科医師 矢島俊助氏

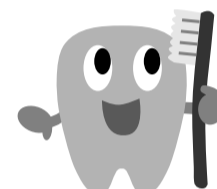
歯科衛生士 品田ゆかり氏

参 加 費 無料

申込期限 11月12日(水)

申し込み・問い合わせ

各保健センター



### 愛の献血に 協力してください



と き 11月27日(木)

午前9時50分～午後4時

と ころ 西那須野庁舎 100会議室

問い合わせ 黒磯保健センター

## 子育てビデオの貸し出し

子育てを楽しむヒントになればと、子育てに関するビデオをそろえました。気軽に利用してください。

貸出場所・問い合わせ

西那須野保健センター



各保健センターの連絡先 黒磯保健センター ☎0287(63)1100 西那須野保健センター ☎0287(38)1356  
保健センターのホームページ <http://www2.city.nasushiobara.lg.jp/hokencenter/>

## 幼児健康診査と育児相談

### ●乳幼児健康診査

とき・ところ・対象

4カ月児健診 平成20年7月生まれの乳児	
黒磯保健センター	11月27日(木)
西那須野保健センター	11月26日(水)
10カ月児健診 平成20年1月生まれの乳児	
黒磯保健センター	11月28日(金)
西那須野保健センター	11月21日(金)
1歳6カ月児健診 平成19年4月生まれの幼児	
黒磯保健センター	11月11日(火)
西那須野保健センター	11月18日(火)
2歳児歯科検診 平成18年10月生まれの幼児	
黒磯保健センター	11月19日(水)
西那須野保健センター	11月14日(金)
3歳児健診 平成17年10月生まれの幼児	
黒磯保健センター	11月12日(水)
西那須野保健センター	11月7日(金)
乳幼児健診 上記各健診の対象児	
ゆっくりセンター	11月10日(月)

持参するもの 母子健康手帳

受付時間

- ・黒磯保健センター 午後1時～1時30分  
※母子健康手帳・健診票は、午前11時50分から預かります。
- ・西那須野保健センター 午後1時～1時30分  
※受付整理番号札は、午前11時55分に出ます。
- ・ゆっくりセンター 午後1時～1時30分

注 意 上記日程で受けられない場合は、事前に各保健センターへ問い合わせてください

問い合わせ 各保健センター

### ●育児相談

とき・ところ 11月13日(木) 黒磯保健センター  
11月20日(木) 西那須野保健センター

受付時間 午前9時30分～11時  
午後1時30分～3時

内 容 お子さんの身体測定、保健師・栄養士による相談

申し込み 西那須野保健センターは事前申し込みが必要

問い合わせ 各保健センター

## 予防接種

お子さんの予防接種はお済ですか。

まだ、受けていない場合は、少しでも早く免疫を高めるために早めに受けましょう。

### ●ポリオ生ワクチン

対 象 生後3カ月～7歳6カ月未満で、初めてまたは1回のみ接種の乳幼児

※BCG、三種混合ワクチン(1期初回接種3回)の接種を受けてから、なるべく早く受けましょう。

持参するもの 母子健康手帳、予診票

受 付 午前11時55分から番号札を配付します  
受付は午後1時から番号札順に行います

注 意

①パンフレット「予防接種と子どもの健康」を読んだから受けましょう。「予防接種と子どもの健康」は、生後2カ月児のお子さんを対象として送付しているものです。手元にない場合には、黒磯保健センターへ連絡してください。

②当日は、お子さんの体調をよく知っている保護者が連れてきてください。

と き	と ころ	受付時間
11月5日(水)	西那須野保健センター	午後1時～1時45分
11月6日(木)	黒磯保健センター	午後1時～2時
11月17日(月)		

### ●麻しん・風しん混合ワクチン ジフテリア・破傷風混合ワクチン

#### 麻しん・風しん混合

第1期	1歳～2歳未満
第2期	小学校入学1年前 (平成14年4月2日～平成15年4月1日生まれ)
第3期	中学1年生に相当する年齢 (平成7年4月2日～平成8年4月1日生まれ)
第4期	高校3年生に相当する年齢 (平成2年4月2日～平成3年4月1日生まれ)

#### ジフテリア・破傷風混合

第2期	小学6年生 (平成8年4月2日～平成9年4月1日生まれ)
-----	---------------------------------

接種期限・回数 来年3月31日(火)までに1回

接種料金 無料(来年4月以降の料金は全額自己負担)

接種場所 医療機関(事前に予約をしてください)

問い合わせ 黒磯保健センター

## 新生児助産師訪問事業

生後おおむね3カ月以内の赤ちゃんと母親を対象に、助産師などによる家庭訪問を行っています。

内 容 赤ちゃんの体重、母乳のこと、育児アドバイスなど  
※電話での申し込みが可能です。

申し込み・問い合わせ  
各保健センター

## 母親学級（予約制）

と き 11月4日(火) 午後1時30分～3時30分  
※受け付けは午後1時～1時30分。

と ころ 西那須野保健センター

対 象 妊婦やその家族

内 容 安心してお産を迎えるために

そ の 他 母子健康手帳を持参し、動きやすい服装で参加してください

申し込み・問い合わせ 各保健センター

## 11月の子育てサロン

子育て中のお母さんや子どもたちの交流の場として、気軽に利用してください。  
※保育園で実施する場合、保育園の都合で実施日が変更になる場合があります。



### ●黒磯地区

名 称	期 日	時 間	と ころ	問い合わせ(☎0287)
かるがもサロン	5日(水)	午前10時～11時30分	稲村公民館	黒磯保健センター (63)1100
とようらキッズ	6日(木)	午前10時～11時30分	とようら公民館	
つくしっ子サロン	14日(金)	午前10時～11時30分	東那須野公民館	
あつまれキッズ	17日(月)	午前10時～11時30分	厚崎公民館	
なかよしひろば	毎週月～金曜 ※祝日を除く。	午前9時～正午 午後1時～4時	いきいきふれあいセンター	子育て相談センター (64)3724
にこにこ広場	毎週水・金曜	午前9時～正午	たかはやし保育園	たかはやし保育園 (68)0025
子育て支援室 「もこもこ」	毎週木曜	午前10時～11時30分	友里かご保育園	友里かご保育園 (62)1116 ※実費負担でいろいろな教室を開催しています。

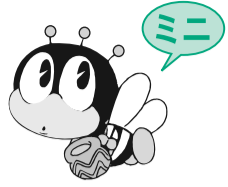
### ●西那須野地区

名 称	期 日	時 間	と ころ	問い合わせ(☎0287)
子育てサロン	6日(木)、10日(月) 13日(木)、19日(水) 28日(金)	午前9時30分～11時	西那須野保健センター	子育て相談センター (64)3724
	12日(水)、27日(木)	午前9時30分～11時	健康長寿センター 教養講座室(和室)	
	10日(月)、17日(月)	午前9時30分～11時	狩野公民館	
	14日(金)、26日(水)	午前9時30分～11時	大山公民館	
たんぼぼ	毎週火曜 (4日を除く)	午前10時30分～正午	西公民館	
にこにこルーム	21日(金)	午前10時～11時30分	三島公民館	三島公民館 (36)8531
子育てサロン	14日(金)、28日(金)	午前9時30分～正午	西那須野公民館	西那須野公民館 (36)1143 ※参加費100円が必要。
子育てひろば	5日(水)、19日(水)	午前10時～正午	南公民館大広間	南公民館 (36)7341 ※年会費500円が必要。
子育て支援・にじ (予約制)	毎週月・木曜 ※祝日を除く。	午前9時30分～ 11時30分	ほし保育園	ほし保育園 (37)0614 ※内容により実費負担あり。 ※1日限定、親子7組。

### ●塩原地区

名 称	期 日	時 間	と ころ	問い合わせ(☎0287)
子育てサロン	毎週月・水・金曜 ※祝日を除く。	午前10時～正午	ひまわり保育園	ひまわり保育園 (35)2226
子育てサロン	20日(木)	午前9時30分～11時	ハロープラザ	子育て相談センター (64)3724





## えりのあライブコンサートを開催します

えりのあさんは、大田原市在住のシンガーソングライター。

県内の福祉施設に勤務しながら音楽活動を行っています。

ストレートな歌詞と澄んだ歌声で聞く人を魅了します。

と き

11月2日(日) 午後1時30分～3時

ところ とようら公民館

入場料 無料

主 催 とようら公民館

申し込み・問い合わせ

とようら公民館 ☎0287(60)3122



## 南公民館主催講座

### 「陶芸教室」参加者募集

陶芸の基本的なことを学びながら、陶芸の楽しさを見いだして仲間づくりをしませんか。

と き

11月15日(土)～12月25日(木)の全

6回

午後1時30分～4時30分

(時間は日により変更があります)

ところ 南公民館 陶芸室

内 容 陶器の作成

定 員 20人

(全日程出席できる人)

参加費 1500円(材料代)

申し込み・問い合わせ

南公民館

☎0287(36)7341

## おめでとうございます

### ● 第63回関東合唱コンクール 中学混声 金賞 黒磯中学校

このコーナーでは、文化活動やスポーツなどの大会で活躍している人たちを紹介しています。

## ●スポーツ大会

名 称	と き	と ころ	対 象・参加費・その他
第8回那須塩原市 インドアカ大会	11月23日(日) 午前8時30分 ～午後5時	にしなすの 運動公園 体育館	▶ 参加資格 高校生以上の市民および市内在学・勤務者で編成したチーム ▶ 内 容 インディアカ大会 女子の部 混合の部 ▶ 参加費 協会登録および学生チーム 無料 協会未登録チーム 1,000円 ※参加費は、代表者会議の時に持参してください。
	【代表者会議】 11月14日(金) 午後7時30分から	厚崎公民館	▶ 代表者会議 チームの代表者は必ず出席してください ▶ 申込期限 11月8日(土) ▶ 申し込み インディアカ協会事務局 樋口博美 FAX0287(37)8452 函スポーツ振興課 ☎0287(37)5439 FAX0287(37)5479 ▶ 問い合わせ インディアカ協会事務局 樋口博美 ☎090(3697)1499
第19回レ クリエー ションバ レーボ ール大会	11月30日(日) 午前8時30分 ～午後4時30分	にしなすの 運動公園 体育館 メインアリーナ	▶ 対 象 市民または市内勤務者(クラブ登録者を除く) ▶ 内 容 家庭婦人9人制バレーボール ▶ 参加費 1チーム 2,000円(当日集めます) ▶ 申込期限 11月10日(月) ▶ そ の 他 組み合わせ抽選は当日行います。元クラブ登録者は、脱退後1年間はアタッカーポジションに入れません
	【審判講習会】 11月22日(土) 午後7時30分から	槻沢小学校 体育館	▶ 申し込み・問い合わせ 槻沢愛好会 後藤愛子 ☎0287(36)5432 ☎090(9345)8682

# 11月の相談

※すべて無料です

本庁舎

西那須野庁舎

塩原庁舎

相談名	とき、ところ	相談内容、問い合わせなど
行政相談 人権相談 移動県民相談	※相談時間はすべて、午前10時～午後3時 ただし、12日(水)は午後2時まで。 5日(水) ハロープラザ (行政相談のみ) 6日(木) いきいきふれあいセンター (人権相談のみ) 12日(水) いきいきふれあいセンター (行政相談のみ) 20日(木) 健康長寿センター相談室 (行政相談・人権相談・移動県民相談) 26日(水) ゆっくりセンター (人権相談のみ)	●行政相談、移動県民相談 国や県、市など、行政の仕事に対する意見や要望 〔本秘書課 ☎0287(62)7109〕 ●人権相談 人権保護などに関する相談 〔本社会福祉課 ☎0287(62)7135〕 〔西保健福祉課 ☎0287(37)6231〕 〔塩市民福祉課 ☎0287(32)2988〕
弁護士による 法律相談 (予約制)	26日(水) 午後1時30分～4時 健康長寿センター	先着14人 ※11月4日(火)から受付開始。 〔社会福祉協議会本所(西那須野) ☎0287(37)5122〕
	22日(土) 午前10時～正午 いきいきふれあいセンター	先着14人 ※11月4日(火)から受付開始。 〔社会福祉協議会黒磯支所 ☎0287(63)3868〕
ふれあい相談 (心配ごと相談)	※相談時間はすべて、午前10時～午後3時 毎週月・金曜(祝日は除く) いきいきふれあいセンター	悩みごとや心配ごとの相談 ●いきいきふれあいセンター実施分 〔社会福祉協議会黒磯支所 ☎0287(63)3868〕 ●健康長寿センター実施分 〔社会福祉協議会本所(西那須野) ☎0287(37)5122〕 ●ハロープラザ、ゆっくりセンター実施分 〔社会福祉協議会塩原支所 ☎0287(32)5216〕
	11日(火)、25日(火) 健康長寿センター相談室	
	5日(水) ハロープラザ 26日(水) ゆっくりセンター	
少年相談	月～金曜 午前9時～午後4時 青少年センター(国生涯学習課内)	小・中学生や青少年に関する相談 〔西青少年センター ☎0287(37)5925〕
教育相談	●学校教育課(西那須野庁舎3階) 月～金曜 午前8時30分～午後5時 ●適応指導教室 月～金曜 受付時間:午前9時～午後4時	心身に障がいがある児童・生徒やいじめや不登校などで悩みを抱える児童・生徒・保護者に関する相談 〔西学校教育課 ☎0287(37)5349〕 適応指導教室 〔黒磯地区:ふれあい ☎0287(63)8526〕 〔西那須野・塩原地区:あすなろ ☎0287(36)6989〕
子育て相談 家庭児童相談	月～金曜 午前8時30分～午後5時 子育て相談センター	0～18歳までの子どものさまざまな悩みに関する相談 〔子育て相談センター ☎0287(64)3724〕
女性の再就職・起業相談 (予約制)	※相談時間は、午前10時～正午 11日(火) いきいきふれあいセンター 25日(火) 健康長寿センター	子育てをしながら再就職や起業などについて考えている人の相談 ※託児あり。 〔予約受付 ☎028(610)7388〕
消費生活相談	常設 月～金曜 午前8時30分～午後5時 消費生活センター	商品の購入、サービスの利用、契約に関するトラブル、多重債務など、消費生活全般に関する相談 ※巡回相談は予約制になります。(予約は前日まで) 〔消費生活センタ… ☎0287(63)7900〕
	巡回相談 14日(金)、28日(金) 午前10時～午後3時 西那須野支所108会議室 (予約制)	
	20日(木) 午前10時～午後3時 ハロープラザ (予約制)	
交通事故相談	25日(火) 午前10時～午後3時 市役所本庁舎203会議室	交通事故などに関する相談 〔西生活課 ☎0287(62)7127〕
法律相談 (予約制)	15日(土) 午前10時～午後3時 西那須野公民館	栃木県司法書士会による法律相談 〔予約受付(県司法書士会) ☎028(614)1122〕
行政書士による無料相談会	22日(土) 午前10時～午後3時 西那須野公民館	遺言・相続の手続き、各種許認可申請など 〔複雑な相談は事前連絡 (県行政書士会那須支部) ☎0287(63)1006〕
無料調停 相談会	5日(水) 午前10時～午後3時 大田原地域職業訓練センター	土地・建物・金銭・交通事故や相続・戸籍などの相談 〔宇都宮地方家庭裁判所大田原支部 ☎0287(22)2112〕
労働社会保険に関する相談	5日(水)、19日(水) 午後1時30分～4時30分 県社会保険労務士会館(宇都宮市)	事業主および勤務者を対象にした労働社会保険に関する相談〔県社会保険労務士会 ☎028(647)2028〕
不動産相談	21日(金) 午前10時～正午、午後1時～3時 県不動産会館県北支部(黒磯文化会館前)	不動産取引に関する相談 〔県宅建協会県北支部 ☎0287(62)6677〕
こころの相談 (予約制)	5日(水)、18日(火) 午後1時～3時 県北健康福祉センター(大田原市)	精神科医師、保健師によるこころの相談 〔県北健康福祉センター ☎0287(22)2259〕



# 元気です元

加工研究室「夢耕房」

臼井契子さん

(金沢在住)

## 切干大根まんじゅうで おぼさん元気

このような活動をしようと思ったきっかけは

アグリパル塩原がオープンするとき、私が所属している生活改善クラブに、町(当時)から誘いがありました。ちょうど私たちもなにか始めたいと思っていたところだったので、地場産品を使った特産品作りに参加することにしました。始めは14人で菓子加工研究会を立ち上げ、和菓子と洋菓子の部門に別れて、試行錯誤をしながら、数種類の手作りお菓子を作りあげました。

「切干大根まんじゅう」などユニークなお菓子が作られていますね

塩原といえば「高原大根」。ふと、この甘くてみずみずしい味をまんじゅうの具に入れたらどうだろうと思ひ、生産者にも作ってもらった切干大根をまんじゅうの具にしてみました。皮の甘みと切干大根の味付けが絶妙なバランスに仕上がりに、おかげさまで、皆さんに喜んでいただいています。



生活改善クラブに入会して33年。現在、アグリパル塩原内の「風物語 もみじ村」でお菓子の加工・販売・FFコーナーを女性7人で経営している。

今までの活動の中で、一番心に残るエピソードは

平成10年10月に開催された「まんじゅうサミット」に出品する「ウエディングまんじゅう」を作ったこと。ウエディングまんじゅうなんて、見たことも聞いたこともなかったもので、悩んだ末に1個当たり1kgのまんじゅうを40数個作り、直径1m、高さ80cmに積み上げ、パウダーシュガーや娘の結納の時に使った飾り物を使って仕上げました。できあがったときは、もう本当にホッとしたのを覚えています。

これからやりたいことはありますか

包装の簡素化や使い捨て容器を見直し、地球環境にやさしい活動を目指すのはもちろん、「風物語・もみじ村」が起こした風が地域やその人たちを巻き込み、地場産品を使うことで、お互いが作る喜びと生きがいにつながるよう、感謝の気持ち忘れず、ふる里の味の伝承を継続していきたいですね。

## まちかど通信

### ◆西那須野庁舎を訪ねて

西那須野駅の程近い場所に西那須野庁舎があります。「水と緑と心」をテーマにして、平成元年に建てられました。建物北側には、那須疏水をイメージしたシンボルロード、疏水の流れ“があり、また正面玄関前には、那珂川西岩崎の取入れ口をかたどったモニュメントと、何本もの大きなケヤキの木が共に、重厚な建物を一層引き立てています。

暑い日でも涼しさを感じるエントランスを通り、庁舎の中に入ると、吹き抜けの明るい玄関ロビーが迎えてくれました。広いスペースにゆったりとしたソファが置かれ、圧迫感が無く、明るい開放感のある1階スペースだと感じました。また、各階とも通路と窓が



展望塔時計の下に鐘があります。

広く省エネにより随所で消灯していても白い壁のためか暗さを感じません。2階に上がると、通路側面に、約10帖分の陶壁画『松風流』が正面に見えてきて圧巻でした。3階まで各課業務が行われ、その上の4階に、西那須野地区が360度一望できる展望塔があり、すがすがしい景色を見ることができました。ここから告げられる展望塔の鐘の音は、正午と午後5時に鳴り響き、市民生活のリズムとなつて役立っていることでしょう。(展望塔に上るには、1階総務税務課に声を掛けてください)

各階全部見せていただきましたが、どの階もゆとりを持って広い空間が造られており、明るく生き生きとした雰囲気伝わってきました。この開拓の歴史を重んじ、そこに近代的なものを融合させた西那須野庁舎は、交通の便も良く気軽に足を運べる場所です。

〈加藤恵子・橋本勝子・伴内峰子〉



陶壁画『松風流』



問い合わせ  
☎秘書課  
☎0287(62)7109