

黒磯盆踊り大会&夏まつり

と き 8月9日(土)・10日(日) (荒天中止)
 ところ JR黒磯駅前通り歩行者天国
 (県道黒磯停車場線)

問い合わせ
 黒磯盆踊り大会事務局(黒磯商工会内)
 ☎(62)0373

内 容

9日(土)：前夜祭 午後6時～9時『盆踊り大会』
 10日(日)：夏まつり&盆踊り大会
 午後1時～5時30分『夏まつり』
 ▶黒磯巻狩太鼓の演奏
 ▶よさこい踊りの演舞
 ▶旭・駅前・あじさい商店会夏まつりイベント
 午後6時～9時『盆踊り大会』

◆交通規制のお知らせ

今年も黒磯駅前通りが開催会場になり、大会当日および前夜祭の開催時間帯とその前後の1時間は、車両通行止めなどの交通規制があります。

◆市営駐車場利用規制のお知らせ

まつりの会場として利用するため、入出庫に利用規制があります。

規制期間 8月8日(金)正午～11日(月)午前4時

指定箇所 黒磯駐車場
 黒磯駅前西口駐車場

問い合わせ ☎生活課 ☎(62)7127

《盆踊り大会出場者・出場団体大募集》

参加を希望する人は、所定の申込用紙に必要事項を記入し、8月8日(金)までに黒磯盆踊り大会事務局へ。
 (団体は10人以上)

◆◆勤労青少年ホーム中期講座◆◆

対 象 市民または市内在勤のおおむね35歳以下の勤労青少年 問い合わせ ☎商工観光課 ☎(62)7154

講座名	と き	ところ・内容	定員	参加費(会費1,000円を含む)	申込期限
ゴルフ	8月26日～11月4日 毎週火曜(全10回) 午後7時～9時	那須72ゴルフセンター 初めての人優先	20人	11,000円	8月15日 (金)
アート フラワー	8月27日～10月29日 毎週水曜(全10回) 午後7時～9時	勤労青少年ホーム アネモネを作ります	15人	7,000円	
料 理	9月1日～11月17日 毎週月曜(全9回) 午後6時30分～9時	黒磯料理学園 栄養のバランスを学びます	20人	11,800円	8月21日 (木)
着付け	9月5日～11月7日 毎週金曜(全10回) 午後7時～9時	勤労青少年ホーム 和服を着こなします	15人	1,000円	8月27日 (水)

■ 8月の水道当番工事業者 ■

次の指定工事業者が土・日曜、祝日の水道漏水当番店になっています。

日 曜	黒 磯 地 区		西 那 須 野 地 区		塩 原 地 区	
	指定工事業者	☎(0287)	指定工事業者	☎(0287)	指定工事業者	☎(0287)
2 土	(有)渡辺管工設備	(62)1689	(株)地熱工業	(37)0741	(有)森設備	(35)2710
3 日	(株)薄井産業	(62)1051	(有)大地設備	(37)8850	(有)薄井設備	(35)2932
9 土	(有)磯設備工業	(65)0205	(有)大地設備	(37)8850	(有)薄井設備	(35)2932
10 日	(株)小畑工業社	(64)2307	鈴木電機(株)	(36)0167	(有)森設備	(35)2710
16 土	関東設備工業(有)	(65)4411	鈴木電機(株)	(36)0167	(有)森設備	(35)2710
17 日	(株)新成設備	(62)3679	中里工業(株)	(36)0278	(有)薄井設備	(35)2932
23 土	近代設備工業(株)	(62)1231	中里工業(株)	(36)0278	(有)薄井設備	(35)2932
24 日	(株)北英工業	(62)2824	(株)小出熱機工業	(36)0179	(有)森設備	(35)2710
30 土	(有)藤原設備	(68)0948	(株)小出熱機工業	(36)0179	(有)森設備	(35)2710
31 日	(有)田代総合管工	(62)0258	(有)手塚電設	(36)2897	(有)薄井設備	(35)2932
夜間	鳥野目浄水場	☎(62)0229	千本松浄水場	☎(36)3145	鳥野目浄水場	☎(62)0229

※水道料金の支払いは便利な口座振替で。

第25回 西那須野ふれあいまつり

◎イベント◎ 『西那須野ふれあいフェスタ2008』

とき 7月25日(金) 午前11時～午後6時
 ところ 西那須野公民館 (雨天決行)
 内容 熱気球、ミニSL、サイコ、U字工事、らくりん座、お楽しみ抽選会、西中プラスバンド、マスのつかみ取り、クワガタ・カブト釣り、パトカー・白パイ・消防車展示、各種模擬店、その他盛りだくさんのイベント
 ※お願い 小さなお子さんは、必ず保護者同伴で来てね。
 道路を横切る時は必ず横断歩道のある所を通ってください。

◎本 祭◎

とき 7月26日(土)
 午後3時～9時30分
 ※雨天予備日：7月27日(日)の同時時間帯。
 ところ 西那須野駅前通り、西那須野駅前公園通り、桜通り、要町通りに囲まれた地域
 ※内容、時間、場所は予定です。詳しくは当日配布のプログラムをご覧ください。



主なイベント	時間(午後)	場所
小学校鼓笛隊	3時～4時10分	公園・駅前・要町・桜舞台
小中学校プラスバンド		
遅沢ばやし山車	3時～4時	公園・駅前・要町・桜
ふれあいみこし	3時～4時30分	駅前
郷土芸能	3時～5時	舞台、駅前
疏水レース	4時～6時	桜
保育園花笠おどり	4時45分～5時	駅前
仮装大会	5時～7時	舞台・公園・駅前
那須野ヶ原疏水太鼓	5時10分～6時30分	桜
式典	7時～7時20分	舞台
流し踊り	7時30分～8時30分	公園・桜・要町・駅前
那須清峰高校ねぶた	7時30分～8時30分	公園・桜・要町・駅前
自主イベント	3時～9時	会場内各地

※公園…西那須野駅前公園通り、駅前…西那須野駅前通り
 要町…要町通り、桜…桜通り

会場および主な指定駐車場案内図



【指定駐車場案内】

No.	駐車場	利用可能日
①	東小学校校庭	7月25日(金)、26日(土)
②	西那須野庁舎前駐車場	7月26日(土) 午後2時30分～10時
③	あたご駐車場	
④	東小学校裏駐車場	
⑤	足利銀行西那須野支店	
⑥	渡辺会計事務所駐車場	
⑦	阿久津整形外科駐車場	
⑧	駅構内駐車場 (身障者専用3台分)	

⬆ 通行止め

【お願い】

会場周辺のお店などの迷惑にならないよう指定の駐車場を利用してください。駐車場が限られていますので、会場周辺の方は、できるだけ車での来場はご遠慮ください。
 なお、路上への駐車は通行の妨げになりますので駐車しないようお願いいたします。

問い合わせ

西那須野ふれあいまつり実行委員会
 事務局：西那須野支所産業観光課
 ☎(36)1111 (内線214)
 ふれあいまつり自主イベント実行委員会
 事務局：西那須野商工会 ☎(36)0697

イベント情報

那須野が原ハーモニーホール ☎0287(24)0880

<http://www.nasu-hh.com/>

クラシックサマーシリーズ⑩・⑪・⑫

～那須・夏・カンタービレ～ 好評開催中

宮川彬良のアキラ塾 ～未来の音楽授業！～

♪NHK「クインテット」でおなじみの宮川彬良による未来型・理想の音楽授業がついに開校！「音楽は国語だ」と題し、日本の童謡や唱歌の素晴らしさ、ドレミに秘められた音楽の謎を、話とピアノを交えてお届けします。

7月30日(水)

午後3時開演

小ホール

全席自由

大人 3,000円

(友の会 2,700円)

学生 1,500円

※未就学児は入場できません。



宮川彬良(ピアノ・お話)

岡崎裕美(歌)

第49回レクチャー・コンサート「金管アンサンブル」

※那須野が原ハーモニーホール友の会会員招待事業につき、友の会会員は電話申込みから先着600人をご招待。

♪金管特有のスカッとする華やかなアンサンブルがこの夏を彩ります。黒磯中学校ブラスバンド部の共演も楽しみ。

8月9日(土)

午後3時開演/大ホール

自由席 大人 1,000円

(友の会 900円) 学生 500円

※未就学児は入場できません。

出演 ブラス・ファンタジスタ

牛腸和彦・尾崎

浩行(トランペット)、

小林祐治(ホルン)、渡辺義行(トロンボーン)、

本間雅智(チューバ)

曲目 サウンド・オブ・ミュージックより

トランペット・ヴォランタリー

ハンガリーの風景より(共演曲)



ブラス・ファンタジスタ
(金管五重奏団)

●財団法人那須野が原文化振興財団後援事業

トロンボニストと歌手たちのジョイント・コンサートvol.4 「Bis! Bis! Bis!」

8月10日(日)/午後2時30分開演/大ホール

自由席 大人 3,000円 学生 1,500円

※未就学児は入場できません。

出演 スタンリー・ペトロフ(トロンボーン)、アケミ・

T・ペトロフ(ソプラノ)、宮本哲朗(バリトン)、

竹内永和(ギター)、大島久美江・藤本美玲(ピ

アノ)

劇団東少ミュージカル「アルプスの少女ハイジ」

♪あの感動の名作がミュージカルになりました。ご家族でお楽しみください。

8月30日(土)/午後2時開演

小ホール/指定席

大人 2,800円(友の会 2,600円)

子ども 1,400円

※3歳以上から入場できます。

出演 ハイジ：浜口順子、ロッ

テンマイエル：今陽子、

セバスチャン：石塚義之

(アリtoキリギリス)ほか



ハーモニーホール展新規出品者の募集

来年1月に開催する「第4回ハーモニーホール展」に、新たに出品を希望する人を募集します。詳しくはホールまで問い合わせてください。

■対象 18歳以上で大田原市、那須塩原市、那須町の2市1町に在住または在勤する人

■募集内容 日本画、洋画(版画含む)、書、彫刻工芸

■募集人数 各部門とも若干名

■申込方法 申込書一式と自作3点の写真を添えて事務局まで申し込みください

■申込期間 8月1日(金)～22日(金)

■審査 ハーモニーホール・ギャラリー運営委員会が審査し、申し込み者全員に結果を通知します

●那須野が原ハーモニーホール

オーケストラ養成講座

那須フィルハーモニー管弦楽団名曲コンサート

9月14日(日)/午後2時開演/大ホール/入場無料

※入場整理券(8月1日(金)から配布)が必要です。

※未就学児は入場できません。

指揮 小林武史、藤澤一彦、高橋貞春

ヴァイオリン独奏 西田史朗

曲目 スッペ：喜歌劇「軽騎兵」序曲、J・S・バッ

ハ：カンタータBWV.147より「主よ人の望み

の喜びよ」(体験演奏曲)、ムソルグスキー：禿

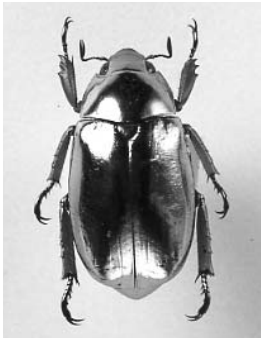
山の一夜、パガニーニ：ヴァイオリン協奏曲

第1番より第1楽章



那須フィルハーモニー管弦楽団

夏の企画展「虫は世界の宝物—^{かがや}輝き・^{いろど}彩り・^み魅せるムシたち—」好評開催中 8月24日(日)まで



プラチナコガネ

今回の展示では、世界中の昆虫類にスポットを当てましたが、その中でも光り輝く昆虫たちが見どころの一つ。モルフォチョウ、タマムシ類などが皆さんをお待ちしています。

特にプラチナコガネの仲間たちの輝きには、ただただ驚くばかりでしょう。このグループは、中央～南アメリカの山地にある湿度の高い樹林をすみかとし、

夜は灯りに飛んで来ます。皆、金属のプラチナで造ったような、ピカピカの鏡を思わせる光沢があります。

さて、この輝きは何のためにあるのでしょうか。あまりに目立つ外見から、鳥などから狙われやすいような気がしますが、実は違うのです。非常に強く輝くことから、外敵はその輪郭を正確につかめず、捕食できないと考えられています。強い日差しの下では、私たちが物の形を判断できないのと同様の効果があるのでしょうか。

夏休み昆虫相談室

とき 8月10日(日)午前10時～11時、午後2時～3時
ところ 博物館エントランスホール
※申し込みの必要はありません。

8月の親子体験チャレンジ

とき/テーマ/材料費
・8月3日(日)/竹で水デッポウをつくろう/100円
・8月10日(日)/小枝で虫をつくろう/100円
・8月17日(日)/木の実でフォトフレーム/200円
時間 午前10時から(午前9時45分受け付け)
ところ 博物館研修室

平成20年度那須野が原自然講座
「那須野の自然誌 Part2」受講生募集

時間 各回午後1時30分～3時30分
ところ 博物館研修室 受講料 無料

No.	月日	テーマ	講師
1	9/13 (土)	那須野が原の昆虫	栃木県立博物館主任研究員 中村剛之氏
2	9/27 (土)	那須野が原の魚貝類	栃木県立宇都宮高等学校 教諭 小川浩昭氏
3	10/11 (土)	那須地方の哺乳類	畜産草地研究所主任研究員 塚田英晴氏
4	10/25 (土)	那須野が原の鳥類	日本野鳥の会栃木県支部長 河地辰彦氏

定員 70人(定員になり次第締め切り)
申し込み 博物館へ

日新の館 企画展「昆虫大百科—驚きの生活とそのすみか—」 9月14日(日)まで

昆虫は、恐竜が出現するはるか昔の時代から、さまざまな環境に適応し、現在の姿になりました。今回は、不思議な昆虫の特徴と生活、そして環境別に見られる身近な昆虫を紹介します。



オオカマキリ

休館日 月曜・休日

観覧料 無料

問い合わせ 日新の館 0287(64)1343

黒磯郷土館夏休み特別企画「昔のおもちゃづくり」

昔ながらの竹とんぼやほたるかご、お手玉作りなど。
とき 8月12日(火)～17日(日)午前9時～午後4時
ところ 黒磯郷土館 参加費 無料
※申し込みの必要はありません。

魅惑のハワイアンライブ&フラダンスフェスティバル
2008 ザ・バーズコンサート

ザ・バーズ

8月24日(日)
午後2時開演
全席自由
一般 2,000円
小中学生 500円



チケット好評発売中!

○友情出演
♪ザ・ドリフターズメンバーの高木ブーさんと、小林れい子さんが登場。



岩崎宏美 LIVE2008

～シアワセノカケラ アコースティックバージョン～

8月30日(土)
午後5時30分開演/大ホール
全席指定 S席 4,800円
A席 4,300円

チケット好評発売中!

※友の会会員は500円引き。
※未就学児は入場できません。
♪大人の実力派歌手として高い評価を得ている岩崎宏美をぜひ堪能ください。



8月の保健

各保健センターの連絡先

黒磯保健センター ☎ 0287 (63) 1100

西那須野保健センター ☎ 0287 (38) 1356

保健センターのホームページ <http://www2.city.nasushiobara.lg.jp/hokencenter/>

休日当番医

● 黒磯地区

【昼間】診療時間：午前9時～午後5時

診療日	医療機関・電話番号	所在地
8月3日(日)	河島医院 ☎ 0287 (75) 0030	那須町
8月10日(日)	柄沢医院 ☎ 0287 (64) 0311	那須町
8月17日(日)	渡部医院 ☎ 0287 (65) 3535	大原間
8月24日(日)	黒磯病院 ☎ 0287 (62) 0961	高砂町
8月31日(日)	那須高原病院 ☎ 0287 (63) 5511	那須町

● 西那須野・塩原地区

【昼間】診療時間：午前9時～午後5時

診療日	医療機関・電話番号	所在地
8月3日(日)	あゆがせ小児科医院 ☎ 0287 (37) 5200	新南
8月10日(日)	小沼内科胃腸科クリニック ☎ 0287 (37) 5353	西朝日町
8月17日(日)	三島内科小児科 ☎ 0287 (36) 4128	三島
8月24日(日)	鈴木内科医院 ☎ 0287 (36) 1232	下永田
8月31日(日)	大原クリニック ☎ 0287 (37) 1133	東三島

【夜間】黒磯那須地区休日等急患診療所

診療時間：午後7時～10時
 診療日：毎週日・月・木・金・土曜
 ところ：黒磯保健センター（黒磯小学校前）
 ☎ 0287 (63) 1100
 科目：内科、小児科
 注意：保険証、診療費を持参してください

【夜間】大田原市休日等急患診療所

診療時間：午後6時30分～9時30分
 診療日：毎週日・火・水曜、
 8月14日(木)・15日(金)・16日(土)
 ところ：大田原市保健センター
 ☎ 0287 (23) 6500
 科目：内科、小児科
 注意：保険証、診療費を持参してください

乳幼児健康診査と健康相談

名称	とき・ところ		対象
	黒磯保健センター	西那須野保健センター	
4カ月児健診	8月28日(木)	8月27日(水)	平成20年4月生まれの乳児
10カ月児健診	8月29日(金)	8月26日(火)	平成19年10月生まれの乳児
1歳6カ月児健診	8月5日(火)	8月8日(金)	平成19年1月生まれの幼児
2歳児歯科検診	8月20日(水)	8月21日(木)	平成18年7月生まれの幼児
3歳児健診	8月6日(水)	8月19日(火)	平成17年7月生まれの幼児

受付時間

◆黒磯保健センター 午後1時～1時30分

※母子健康手帳・健診票は、午前11時50分から預かります。

◆西那須野保健センター 午後1時～1時30分

※受付整理番号札は、午前11時55分に出ます。

注 意 母子健康手帳を持参してください

● 育児相談

とき	ところ	受付	内容
8月22日(金)	黒磯保健センター	午前9時30分～11時 午後1時30分～3時	お子さんの身体測定、保健師・栄養士による相談 ※西那須野保健センターは事前申し込みが必要です。
8月18日(月)	西那須野保健センター（予約制）		

8月の成人の健康相談

◆健診結果相談会

保健師が相談に応じます。健診結果を上手に生かして、これからの健康管理に役立てましょう。

※今までの健診結果や健康ファイルを持っている人は、持参してください。

と き	と ころ	受付時間
4日(月)	ゆっくりセンター	午前9時30分～11時
6日(水)	高林公民館	午前9時30分～11時
7日(木)	黒磯保健センター	午前9時～11時
8日(金)	ハロープラザ	午後1時30分～3時
25日(月)	黒磯保健センター	午前9時～11時、 午後1時～3時
26日(火)	鍋掛公民館	午前9時30分～11時
27日(水)	黒磯保健センター	午前9時～11時
29日(金)	西那須野保健センター	午前9時～11時
31日(日)	西那須野保健センター	午前9時～11時

問い合わせ 各保健センター

30歳・35歳節目健診(予約制)

30代は、生活習慣病にならないためのライフスタイルを身に付けていく時期です。健診を機会に、自分の体と生活習慣を見直しましょう。

と き	と ころ
8月28日(木)	西那須野保健センター
10月7日(火)	黒磯保健センター
10月20日(月)	西那須野保健センター
10月31日(金)	黒磯保健センター

受付時間 午前8時30分～10時30分

内 容 健康診査(身体計測・尿検査・血液検査)
骨粗しょう症検診(女性のみ)

対 象 30歳(昭和53年4月2日～
54年4月1日生まれ)
35歳(昭和48年4月2日～
49年4月1日生まれ)

申し込み・問い合わせ 各保健センター

8月の成人検診

◆すでに集団検診を申し込んでいる人には、検診日が近づいたら「受診票」を郵送します。これから申し込む人は、各保健センターで随時受け付けしていますが、すでに定員に達している日もあります。

◆医療機関検診を受ける場合は「受診券」が必要です。各保健センターへ申し込んでください。

検診の日程 9月以降の日程は、各保健センターに問い合わせてください。

区分	と き	と ころ	内 容
男女の日	23日(土)	稲村公民館	特定健診 がん検診 (胃・肺・大腸・ 前立腺・子宮・乳) 骨粗しょう症検診
	24日(日)	西那須野保健センター	
女性の日	1日(金)	黒磯保健センター	特定健診 がん検診 (胃・肺・大腸・ 子宮・乳) 骨粗しょう症検診
	30日(土)	黒磯保健センター	
20・30歳代の女性の日	2日(土)	黒磯保健センター	子宮・乳がん検診

※上記日程以外の日は、申し込み多数のため締め切りました。

結核検診 無料・予約不要

対 象 65歳以上の人

と き 肺がん検診の日

と ころ 各検診会場(受付：午前9時～10時)

8月の食生活相談(予約制)

食生活について栄養士・保健師が相談に応じます。

と き	と ころ	受付時間
4日(月)	ゆっくりセンター	午前9時～11時
7日(木)	黒磯保健センター	午前9時～11時
8日(金)	ハロープラザ	午後1時～3時
19日(火)	西那須野保健センター	午前9時～11時
25日(月)	黒磯保健センター	午前9時～11時、 午後1時～3時
29日(金)	西那須野保健センター	午前9時～11時

問い合わせ 各保健センター

新生児助産師訪問事業

生後おおむね3カ月以内の赤ちゃんと母親を対象に、助産師などによる家庭訪問を行っています。(赤ちゃんの体重、母乳のこと、育児のアドバイスなど) 電話でも申し込み可能です。

申し込み・問い合わせ 各保健センター

母親学級(予約制)

と き・ところ 8月18日(月) 午後1時～1時30分
 分受け付け/黒磯保健センター

対 象 妊娠している人、またはその家族

内 容 元気な赤ちゃんを育てるために(栄養・育児編)

その他 母子手帳を持参してください

申し込み・問い合わせ 各保健センター

8月の子育てサロン

子育て中のお母さんや子どもたちの交流の場として、子育てサロンを開催しています。気軽に利用してください。
 ※保育園で実施する場合、保育園の都合で実施日が変更になる場合があります。

【黒磯地区】

名 称	期 日	時 間	と ころ	問 い 合 せ
なかよしひろば	毎週月～金曜 ※14日(木)、15日(金)を除く。	午前9時～正午 午後1時～4時	いきいきふれあいセンター	子育て相談センター ☎0287(64)3724 ※開催時間が午後4時までに延長になりました。
にこにこ広場	毎週水・金曜	午前9時～正午	たかはやし保育園	たかはやし保育園 ☎0287(68)0025
子育て支援室「もこもこ」	毎週木曜 ※14日を除く。	午前10時～11時30分	友里かご保育園	友里かご保育園 ☎0287(62)1116 ※実費負担でいろいろな教室を開催しています。

【西那須野地区】

名 称	期 日	時 間	と ころ	問 い 合 せ
子育てサロン	6日(水)、11日(月) 13日(水)、22日(金) 28日(木)	午前9時30分～11時	西那須野保健センター	子育て相談センター ☎0287(64)3724
	7日(木)、20日(水) 29日(金)	午前9時30分～11時	健康長寿センター 教養講座室(和室)	
	8日(金)、27日(水)	午前9時30分～11時	大山公民館	
	4日(月)、18日(月)	午前9時30分～11時	狩野公民館	
たんぼぼ	毎週火曜	午前10時30分～正午	西公民館	
にこにこルーム	1日(金)、22日(金)	午前10時～11時30分	三島公民館	三島公民館 ☎0287(36)8531
子育てサロン	29日(金)	午前9時30分～正午	西那須野公民館	西那須野公民館 ☎0287(36)1143 ※参加費100円が必要。
子育て支援・にじ(予約制)	毎週月・木曜	午前9時30分～11時30分	ほし保育園	ほし保育園 ☎0287(37)0614 ※内容により実費負担あり。 ※1日限定、親子7組。

【塩原地区】

名 称	期 日	時 間	と ころ	問 い 合 せ
子育てサロン	毎週月・水・金曜 ※13日(水)、15日(金)を除く。	午前10時～正午	ひまわり保育園	ひまわり保育園 ☎0287(35)2226
	毎週水曜 ※0歳児のみ。 ※13日を除く。	午後1時～3時		

予防接種

○麻しん・風しん混合ワクチン予防接種を受けましょう

接種期限 来年3月31日 接種回数 1回 接種料金 無料(来年4月以降の接種料金は、全額自己負担)

	対象年齢	備考
第1期	1歳～2歳未満	医療機関での個別接種
第2期	小学校入学1年前	
第3期	中学校1年生に相当する年齢(平成7年4月2日～平成8年4月1日生)	(注)
第4期	高校3年生に相当する年齢(平成2年4月2日～平成3年4月1日生)	医療機関での個別接種

(注) 第3期について：学校での集団接種は終了しました。受けられなかった人は、医療機関で個別接種を受けてください。

○第2期ジフテリア・破傷風混合ワクチン予防接種(小学6年生対象)を受けましょう

今年度から医療機関での個別接種となりました

昨年度まで小学校で集団接種をしていましたが、厚生労働省から「予防接種を実施する場合は保護者の同伴が必要であるため、個別接種が望ましい」という見解が示されたことにより、医療機関での個別接種となりました。

対象 小学6年生
 接種期間 来年3月31日まで
 接種回数 1回
 接種料金 無料(来年4月以降の接種料金は、全額自己負担となりますので注意してください)
 接種場所 市協力医療機関
 問い合わせ 黒磯保健センター

8月は食品衛生月間です！ 家庭での食中毒予防のポイント

食中毒予防3原則⇒食中毒菌等を

①つけない！②増やさない！③やっつける！

1 食品の購入

- ・消費期限などを確認し、新鮮な物を購入しましょう。
- ・要冷蔵品を購入後はすぐに持ち帰りましょう。

2 手は清潔に(つけない！)

- ・手を洗うのは調理前だけではなくありません。魚・肉・卵を取り扱った後、盛り付けの前にも手洗いを忘れずに。また、動物に触れた後、おむつを交換した後、吐物を処理した後にも必ず手洗いをしましょう。

3 調理器具も清潔に(つけない！)

- ・まな板、包丁、ふきんなどの使用後は、塩素系の消毒液や熱湯などで消毒し、乾燥させましょう。
- ・スポンジ、たわしも乾燥させましょう。湿っていると菌が増えてしまいます。

4 食品の保存(増やさない！)

- ・購入してきた要冷蔵品は、すぐに冷蔵庫に入れましょう。
- ・冷蔵庫の詰めすぎに注意しましょう。容量の7割が目安です。(冷蔵庫で冷やしても菌は死にません。増えにくくなるだけです)

5 調理と食事(やっつける！)

- ・加熱は十分に行いましょう。(85℃1分が目安です)
- ・残り物は長く放置してはいけません。時間がたちすぎたら捨てましょう。

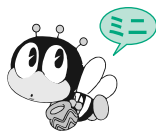
※揚げ物や焼き物は中心部まで十分加熱されていることを確認しましょう。



ノロウイルスにご注意を

- ・平成18年度のノロウイルスによる食中毒患者数は27,616人で、患者全体(39,026人)の71%を占めています。
 - ・ノロウイルスは感染力がとて強いため、食品に付けないことが重要です。
 - ・アルコール(エタノール)消毒ではほとんど死滅しません。消毒には塩素系の消毒液を使用しましょう。
- 予防のポイント
- ・手洗いが重要です。食事の前、トイレの後にはよく石鹸を泡立てて手を洗いましょう。
 - ・下痢やおう吐などの症状がある人は、食品を直接取り扱う作業は避けましょう。
 - ・胃腸炎患者に接する人は、患者の便や吐物を適切に処理し、感染を広げないようにしましょう。
 - ・調理器具などは使用後に洗浄殺菌をしましょう。

問い合わせ 県北健康福祉センター食品衛生担当
 ☎0287(22)2364



黒磯公民館
0287(60)1115
申し込み・問い合わせ

黒磯公民館、黒磯地区民生児童
委員協議会、黒磯地区更生保護
女性会

共催

申込期限
7月29日(火)
参加費
一つ作成につき1000円

対象
小学生の親子
30組程度

◆ロケット飛ばし大会
8月10日(日)午前9時から/那
珂川河畔運動公園

◆ペットボトルロケット作り教室
8月9日(土)午前9時から/い
きいきふれあいセンター

◆とき／ところ
毎年恒例の行事です。夏休みの
親子の思い出作りに参加してみま
せんか。

ペットボトルロケット作り 教室&ロケット飛ばし大会

劇団らくりん座公演 『お面売りと山賊』

8/10 日

らくりん座の原点ともいえる名作です！家族そろっ
てお楽しみください。

時間 午前10時開演

会場 三島ホール

その他 入場無料 先着450人(事前申し込み不要)

問い合わせ 三島ホール ☎0287(36)8531



●スポーツ大会・教室など

名称	とき	ところ	参加資格・参加費・その他
第4回那須塩原市ソフトバレーボール中期大会	8月20日(水) 午後7時～	箒根中学校 体育館	▶参加資格 市民 ▶参加費 協会加入チーム：無料 協会未加入チーム：1チーム3,000円 ▶種目 グループリーグ戦 トリム(年齢制限なしで男女各4人) レディス(女性のための8人以内のチーム) ▶申込期限 8月4日(月) ▶申し込み・問い合わせ 市ソフトバレーボール協会 室井ト代子 ☎0287(65)2112
	8月28日(木) 午後7時～	塩原B&G 海洋センター 体育館	
	【代表者会議】 8月8日(金) 午後7時30分～	塩原B&G 海洋センター ミーティング グループム	
那須塩原市秋季ダブルステニス大会	9月14日(日) 午前9時～ 〔予備日：9月28日(日)〕	くろいそ運動場 テニスコート	▶参加資格 市民および市内勤務者、協会登録者 ▶種目 男子ダブルスA(上級者) 男子ダブルスB(初中級者) 女子ダブルスA(上級者) 女子ダブルスB(初中級者) ▶参加費 一般 3,000円(高校生以下 1,500円) 協会登録者 2,000円(高校生以下 1,000円) ▶申込期限 8月28日(木)のドロー会議まで ※振り込みの場合は8月25日(月)まで ▶申込先 那須塩原テニス協会登録クラブ または 国スポーツ振興課 ☎0287(37)5439 ※一般参加の人は参加料を下記振込先へ振り込み願います。 【参加費振込先】 栃木銀行黒磯西支店 普通 4538111 那須塩原テニス協会 会長 秋間 忍 ▶その他 詳しくは那須塩原テニス協会ホームページを参照ください ☎ http://sports.geocities.jp/tennis_nsta/ ▶問い合わせ クロワッサン 岡本美好 ☎0287(63)5437 トキメック 寺崎達也 ☎0287(64)0718

8月の相談

※すべて無料です

相談名	とき、ところ	相談内容、問い合わせなど
行政相談 人権相談 移動県民相談	※相談時間はすべて、午前10時～午後3時 ただし、20日(水)は午後2時まで 6日(水) ハロープラザ (人権相談のみ) 7日(木) いきいきふれあいセンター (人権相談のみ) 20日(水) いきいきふれあいセンター (行政相談のみ) 21日(木) 健康長寿センター相談室 (行政相談・人権相談・移動県民相談) 27日(水) ゆっくりセンター (行政相談のみ)	●行政相談、移動県民相談 国や県、市など、行政の仕事に対する意見や要望 〔困秘書課 ☎0287(62)7109〕 ●人権相談 人権保護などに関する相談 〔困社会福祉課 ☎0287(62)7135〕 〔困保健福祉課 ☎0287(37)6231〕 〔困市民福祉課 ☎0287(32)2988〕
弁護士による 法律相談 (予約制)	27日(水) 午後1時30分～4時 健康長寿センター	先着14人 ※8月1日(金)から受付開始。 〔社会福祉協議会本所(西那須野) ☎0287(37)5122〕
	23日(土) 午前10時～正午 いきいきふれあいセンター	先着14人 ※8月1日(金)から受付開始。 〔社会福祉協議会黒磯支所 ☎0287(63)3868〕
	19日(火) 午後1時30分～4時 ゆっくりセンター	先着9人 ※8月1日(金)から受付開始。 〔社会福祉協議会塩原支所 ☎0287(32)5216〕
ふれあい相談 (心配ごと相談)	※相談時間はすべて、午前10時～午後3時 毎週月・金曜 いきいきふれあいセンター	悩みごとや心配ごとの相談 ●いきいきふれあいセンター実施分 〔社会福祉協議会黒磯支所 ☎0287(63)3868〕 ●健康長寿センター実施分 〔社会福祉協議会本所(西那須野) ☎0287(37)5122〕 ●ハロープラザ、ゆっくりセンター実施分 〔社会福祉協議会塩原支所 ☎0287(32)5216〕
	12日(火)、26日(火) 健康長寿センター相談室	
	6日(水) ハロープラザ 27日(水) ゆっくりセンター	
少年相談	月～金曜 午前9時～午後4時 青少年センター(☎生涯学習課内)	小・中学生や青少年に関する相談 〔困青少年センター ☎0287(37)5925〕
教育相談	●学校教育課(西那須野庁舎3階) 月～金曜 午前8時30分～午後5時 ●各適応指導教室 月～金曜 受付時間:午前9時～午後4時	心身に障害がある児童・生徒や、いじめや不登校などで悩みを抱える児童・生徒・保護者に関する相談 〔困学校教育課 ☎0287(37)5349〕 適応指導教室 〔黒磯地区:ふれあい ☎0287(63)8526〕 〔西那須野・塩原地区:あすなろ ☎0287(36)6989〕
子育て相談 家庭児童相談	月～金曜 午前8時30分～午後5時 子育て相談センター	0～18歳までの子どものさまざまな悩みに関する相談 〔子育て相談センター ☎0287(64)3724〕
女性の再就職・起業相談 (予約制)	※相談時間はすべて、午前10時～3時 12日(火) いきいきふれあいセンター 25日(月) 健康長寿センター	子育てをしながら再就職や起業などについて考えている人の相談 ※託児あり。 〔予約受付 ☎028(610)7388〕
消費生活相談	常設 月～金曜 午前8時30分～午後5時 消費生活センター	商品の購入、サービスの利用、契約に関するトラブル、多重債務など、消費生活全般に関する相談 ※巡回相談は予約制になります。(予約は前日まで) 〔消費生活センター ☎0287(63)7900〕
	巡回相談 8日(金)、22日(金) 午前10時～午後3時 西那須野支所108会議室 (予約制)	
	巡回相談 14日(木) 午前10時～午後3時 ハロープラザ (予約制)	
交通事故相談	26日(火) 午前10時～午後3時 市役所本庁舎206会議室	交通事故などに関する相談 〔困生活課 ☎0287(62)7127〕
労働社会保険に関する相談	6日(水)、20日(水) 午後1時30分～4時30分 県社会保険労務士会館(宇都宮市)	事業主および勤務者を対象にした労働社会保険に関する相談〔県社会保険労務士会 ☎028(647)2028〕
不動産相談	22日(金) 午前10時～正午、午後1時～3時 県不動産会館県北支部(黒磯文化会館前)	不動産取引に関する相談 〔困県宅建協会県北支部 ☎0287(62)6677〕
とちぎ子ども救急電話相談	毎日 午後7時～11時	お子さんの急な病気やけがに関する相談 〔相談専用電話 ☎028(600)0099〕
こころの相談 (予約制)	19日(火) 午後1時～3時 県北健康福祉センター(大田原市)	精神科医師、保健師によるこころの相談 〔県北健康福祉センター ☎0287(22)2259〕

元気で元気で

4

声の広報ボランティア
「のびる会」代表

まつき たかお
松木 隆雄さん
(若草町在住)

視力障害者との交流をとおして

どのような活動なんですか

主に、広報、議会・社協だよりを音訳したテープやCDを、視力障害の方たちに届けています。私はまだ5年目ですが、会は昭和51年からもう30年以上続いています。合併後は、西那須野、塩原のグループと協力して活動しています。この4月には障害者の方たちと、うどん作りで久しぶりの交流会も楽しみました。

活動を始めたきっかけは

ボランティアセンターからメカに強い人を、と声を掛けられたのが始まり。主婦の方ばかりで録音機器の調整などに苦労されていたようです。その時初めて音訳ボランティアの存在を知りました。男性は私一人でしたが、楽しい集まりでしたし、何より皆さんの熱意や会の活動に、素晴らしさを感じてどんどのめり込んで行つたところからです。

活動が長く続いている理由は

ボランティアの輪の中で友人がたくさんできました。利用者から「ありがとう」と言われる度に、やりがいと責任を感じます。

3年前、視力障害の青年が挑戦する国家試験のテキストを会で音訳。彼が合格率30%の試験に唯一人の視力障害者として合格した時は、全員で「バンザイ」でした。どんなボランティアの方もそうなのでしようが、何よりも私たちが元気をいっぱいもらっていますね。

今後どの様に活動が続けたいですか

今30年史を編集中ですが、50年史、百年史が発行できるように活動していかねばと思つています。近隣の仲間と手を組んで、障害者の方たちの要望に少しでも多く応えられるよう、そして視力障害者の皆さんに便利な、デイジーを使つてもらえるように一歩ずつ進んで行きたいですね。



1943年生まれ。04年「のびる会」に入会。目の不自由な人へ広報などの音訳を届ける活動をしており、今デイジー(※)普及に力を入れている。

※デイジー：Digital Accessible Information System (音声を記録再生する世界標準ソフトウェア)。パソコンで編集することで、容易に目次や頁で検索できるなど、晴眼者に近い形で利用できる)

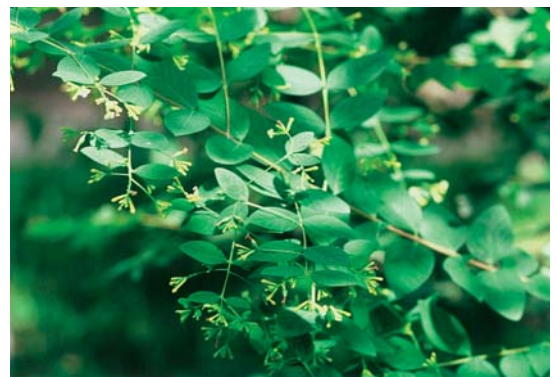
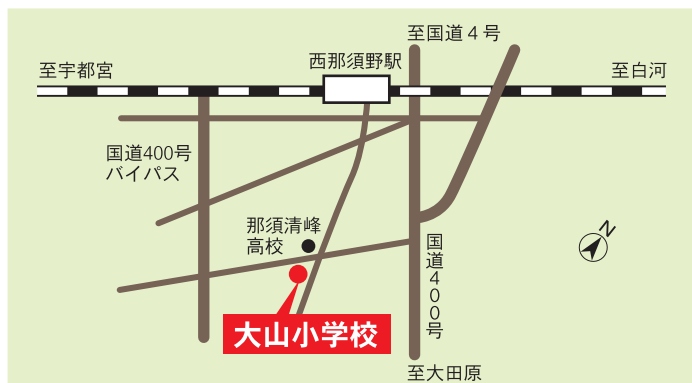
ちよつと発見 大山小学校のキガンピ

キガンピは、近畿以西の温暖な山地に自生する落葉低木で、樹皮は和紙の材料となります。市内のキガンピは分布的に北限・隔離分布する暖地性種ということで貴重なものです。

このキガンピは大山小学校の平地林などに自生しており、8月～10月ごろ黄色い小さな花を付けます。

(西那須野町の文化財案内より)

■所在地 下永田8丁目7番地(大山小学校敷地内)



平成10(1998)年3月31日
市指定文化財(天然記念物)



キガンピの花