



## 健康長寿センター長寿の湯 入場者100万人を突破

4月21日(金)、健康長寿センター長寿の湯の累計入場者が100万人を突破し、100万人目とその前後の入場者に栗川市長から記念品が贈られました。

長寿の湯は公営の温泉施設として平成10年にオープンし、今年で丸8年。毎年10万人以上が訪れています。

栄えある100万人目となったのは高橋雅子さん(写真)。その前後は雅子さんの夫の高橋博さんと菊池裕さんでした。

長寿の湯は、温泉に入浴するだけでなく、大広間でゆっくりと休養もできますので、健康増進のためにぜひ利用してください。

### ◆問い合わせ

健康長寿センター長寿の湯(南郷屋5丁目)  
☎0287(38)1355



## 育てよう“緑”

### ～家庭用緑化苗木配布会～



4月1日から5月31日までの「春の緑化運動期間」にあわせて、市内各地で苗木配布会が開催されました。4月27日(木)には、市役所本庁舎正面玄関前広場で市緑化推進委員会主催による「家庭用緑化苗木の無料配布会」が行われました。

あいにくの小雨まじりの天気の中、栗川市長やマロニエメイツ、くろいそ巻狩メイツも緑化運動のPRに参加。用意した300本の「アメリカザイフリボク(ジュンベリー)」の苗木を集まった人たちに手渡しました。

## 伝統の舞を奉納 ～関谷城鍬舞～

4月29日(土)、関谷愛宕神社の例祭に県の無形民俗文化財に指定されている関谷城鍬舞が奉納されました。

この舞は慶長5年(1600)関が原の戦いの際、徳川家康に敵対した会津の上杉景勝に備えるために、大田原城主が家康の命を受け、領内の農民を総動員して城の大改修を行い、その完成祝いの宴の際に農民たちが平鍬をもって踊ったのが始まりとされています。

この日は鍬たたきにふんした12人の子どもたち、笛、太鼓打ち、旗持ちにふんした大人たちの併せて20人が舞を奉納しました。





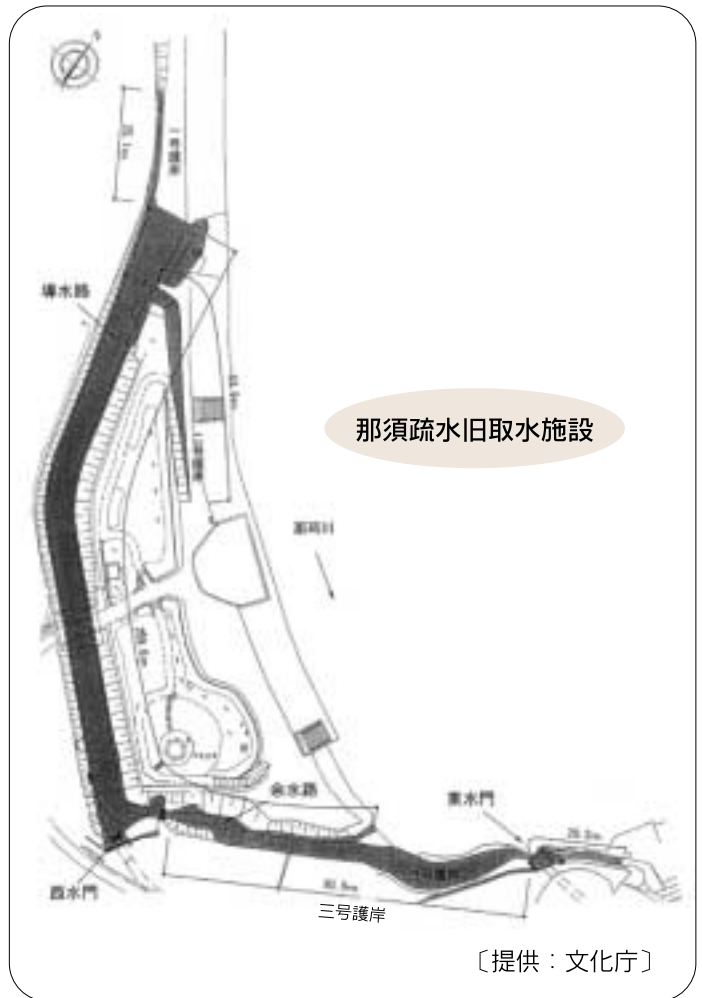
# 那須疏水旧取水施設が国の重要文化財に

## 文化審議会答申

4月21日(金)に開催された国の文化審議会(阿刀田高会長)で、当市の那須疏水旧取水施設を国の重要文化財(建造物)に指定するよう文部科学省に答申が出ました。(写真など詳細は24ページに掲載)

また、導水路に隣接して明治38年に築かれた石造の一号護岸・二号護岸および三号護岸・東水門の約290メートル東方の水路に同年に架けられた疏水橋・その南側に設置されている疏水橋建設の経緯を刻した「疏水橋之記」の石碑・橋名および建設年月が刻された親柱が、附指定(付け加えて指定)となりました。

※文化庁作成資料に基づいて記述



### 【概要】

#### ◆指定施設

- 那須疏水旧取水施設(2基・1所)
- ・東水門
  - ・西水門
  - ・導水路及び余水路

#### ◆指定基準

「歴史的価値の高いもの」による  
明治期有数の規模を誇る大規模水利施設  
(近代/産業・交通・土木)

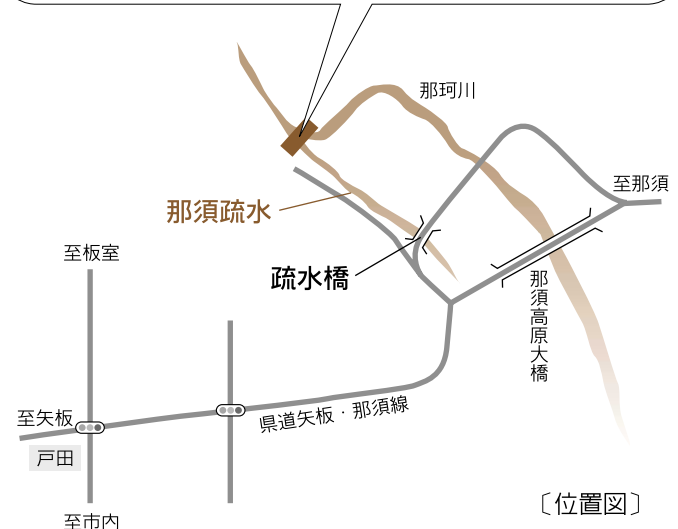
#### ◆所有者

那須疏水土地改良区  
那須塩原市

#### ◆所在地 西岩崎

#### ◆問い合わせ

那須疏水土地改良区 ☎0287(36)0455  
生涯学習課文化振興係 ☎0287(37)5419

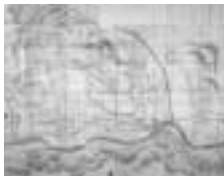


附指定となった疏水橋

那須野が原博物館 ☎0287(36)0949 ※6/15 県民の日は展示室観覧無料です!

## ■県立博物館移動展 6月3日(土)～7月9日(日) 地図をひもとくー日光・塩原・那須の絵図と地図ー 記念講演会「まちの面影-地図を読み解く-」開催

展示にあわせて、記念講演会を開催します。絵図・地図にはどのような情報が隠れているのでしょうか。また、その情報をどのように読み解き、どのようなことが明らかとなるのでしょうか。



絵図や地図の読み解き方を分かりやすくお話していただくとともに、展示を見ながらの展示資料の解説も行います。

- ◆とき 6月17日(土) 午後1時30分から
- ◆ところ 博物館研修室・企画展示室
- ◆講師 栃木県立博物館特別研究員 石川誠氏  
※講師による展示解説も行います。
- ◆定員 先着70人
- ◆申込受付 6月1日(木)～16日(金)
- ◆申し込み 博物館へ

## ■土器づくり教室参加者募集!!

### ◆プログラム(とき/内容)

- ①6/24(土) / 午前9時～11時 / 道具作り
  - ②7/8(土) / 午後1時30分～3時 / 粘土を練る
  - ③7/16(日) / 午前9時～午後3時 / 土器の成形
  - ④8/19(土) / 午前9時～正午 / 野焼き
- ※子ども土器づくり教室とは一部日時が異なりますので、注意してください。

- ◆対象 成人で、全日程参加できる人
- ◆定員 先着20人
- ◆参加費 500円(材料費)
- ◆申し込み 6月1日(木)から、博物館へ

## ■自然観察講座好評受付中!!

親子の参加も歓迎します。

- ◆とき 7月1日(土) 午前9時～午後2時
- ◆ところ 青木周辺
- ◆テーマ 森が育む小さな昆虫たち
- ◆講師 渡辺忠雄氏
- ◆定員 先着20人
- ◆申し込み 博物館へ

## ■子ども土器づくり教室参加者募集

道具作りからはじまり、野焼きで土器を焼いて、自分だけの縄文土器を作ってみませんか?

### ◆プログラム(期日/内容)

- ①6/24(土) / 道具づくり
- ②7/8(土) / ねん土をねる
- ③7/15(土) / 土器の形をつくる
- ④8/19(土) / 野焼きで土器を焼く
- ◆対象 小学4～6年生で、全日程参加できる人
- ◆定員 先着20人
- ◆参加費 500円(材料費)
- ◆申し込み 6月1日(木)から、博物館へ



## ■6月の親子体験チャレンジ

### ◆期日/テーマ/参加費

- ①6/4(日) / 折り紙づくり / 100円
- ②6/11(日) / ポートレート壁掛け / 300円
- ③6/25(日) / 竹とんぼをつくらう / 100円
- ◆時間 各回午前10時から
- ※午前9時45分受け付け
- ◆ところ 博物館研修室



## 黒磯文化会館

☎0287(63)3219

## ■田川寿美 デビュー15周年 メモリアルコンサート ～チケット好評発売中!～

- 6月25日(日)
- 午後3時開演 大ホール
- 全席指定 S席 5,000円
- A席 4,500円
- (友の会会員はS席のみ500円引き)



## ■ベンチャーズ ジャパン・ツアー2006 ～チケット好評発売中!～

- 7月28日(金)
- 午後7時開演 大ホール
- 全席指定 4,500円



## ■魅惑のハワイアンライブ&フラダンス フェスティバル 2006

- ◆とき 8月20日(日) 午後1時30分開場  
午後2時開演 大ホール
- ◆料金 全席自由 一般1,500円 小・中学生500円
- ※チケット発売開始日は次号でお知らせします。

## ■ミュージカル「ステッピングアウト」

- ◆とき 11月3日(金)
- 午後2時30分開場・午後3時開演 大ホール
- ◆料金 全席指定 S席 4,500円、A席 3,500円  
(友の会会員はS席のみ500円引き)
- ◆チケット発売開始 7月30日(日) 午前10時から

ライザ・ミネリ主演で91年に映画化もされた、イギリス産のコメディのミュージカルです。

タップダンサーの教師が、個性的なアマチュアのダンサーたちを人前で踊れるようにしていくことによって教師自身も生徒たちも成長し自立していく姿を描く心温まるミュージカル。

出演：前田美波里・東てる美・若葉ひろみ・山崎美貴・宮内良 ほか



主演 前田美波里

友の会優先電話予約 6月1日(木)から  
 一般チケット発売 6月3日(土)から  
 一般電話予約 6月5日(月)から

●高原の風 in 那須野が原VI - Autumn Color -

♪高原の風シリーズ第6弾は、「おときさん」こと加藤登紀子さんを迎えて、大人の秋を演出します。

9月13日(水)／午後6時30分開演／大ホール  
 全席指定 S席 5,000円 A席 3,000円

出演 高原案内人：小室等  
 高原への旅人：加藤登紀子



加藤登紀子



小室等

【2006ハーモニーホール・ドイツ年シリーズ】

●第42回レクチャーコンサート  
 “ルートヴィヒ・ヴァン・ベートーヴェン”

♪作曲家に焦点を当てたレクチャーコンサートシリーズ第2弾は「楽聖・ベートーヴェン」。彼の作品の中で、交響曲、ピアノソナタとともに重要な位置を占める「弦楽四重奏曲」を新進気鋭のカルテット「フォレスト弦楽四重奏団」でお楽しみください。ベートーヴェンの真髓が見えてきますよ。

9月15日(金)／午後6時30分開演／小ホール  
 全席指定 大人1,000円 子ども(小・中学生)500円

出演 フォレスト弦楽四重奏団(メンバーは全員東京芸大出身)、丹羽正明(解説)

曲目 弦楽四重奏曲第7番「ラズモフスキー第1番」&同第12番



守屋剛志 (Vn)



千葉清加 (Vn)



朝吹園子 (Va)



辻本玲 (Vc)

【子ども・ファミリーシリーズ】  
 ●第41回レクチャーコンサート  
 〈夏休み! Oh ブラスバンド〉

♪今年のブラスアンサンブル1980は、大田原市立若草中学校ブラスバンド部と共演します。夏の暑さをブラスの響きで吹き飛ばそう!

8月19日(土)／午後2時開演／大ホール  
 全席指定 大人1,000円 子ども(小・中学生)500円



ブラスアンサンブル1980



若草中ブラスバンド部

友の会優先電話予約 5月25日(木)から  
 一般チケット発売 5月27日(土)から  
 一般電話予約 5月29日(月)から

～チケット好評発売中～

●第39回レクチャーコンサート  
 佐藤康子・声楽公開レッスン

6月3日(土)／午後3時開演／小ホール  
 全席指定 大人1,000円 子ども(小・中学生)500円

●マンハッタン・ジャズ・オーケストラ  
 JAPAN TOUR 2006

7月1日(土)／午後5時開演／大ホール  
 全席指定 大人 S席5,000円 A席3,000円 B席2,000円 子ども(小・中学生)・学生 大人料金の半額  
 共演 那須拓陽高校吹奏楽部

●第40回レクチャーコンサート  
 “ヨハン・セバスチャン・バッハ”

7月14日(金)／午後6時30分開演／小ホール  
 全席指定 大人1,000円 子ども(小・中学生)500円  
 出演 金子鈴太郎(チェロ・那須塩原市出身)、丹羽正明(解説)

■第11回原野展  
 ～那須野が原の作家たちはいま～

今年の原野展は新たに9人の作家が初出展し、出品者が36人となり、更にパワーアップ。アートガイド・小品コーナーも実施します。

6月3日(土)～11日(日)／午前9時～午後5時(11日は午後4時まで)  
 第1・2ギャラリー／入場無料

## 乳幼児健康診査と健康相談

対象地区で受けられない場合は、事前に各保健センターへ問い合わせてください。

### ●黒磯地区 ところ：黒磯保健センター ※母子健康手帳を持参

名称	とき	受付	対象	備考
4か月児健診	6月29日(木)	午後1時～1時30分	平成18年 2月生まれの乳児	母子健康手帳・健診票は、正午から預かることができます
10か月児健診	6月30日(金)	午後1時～1時30分	平成17年 8月生まれの乳児	
1歳6か月児健診	6月 6日(火)	午後0時50分～1時30分	平成16年11月生まれの幼児	
2歳児歯科検診	6月21日(水)	午後0時50分～1時20分	平成16年 5月生まれの幼児	
3歳児健診	6月 7日(水)	午後0時50分～1時30分	平成15年 5月生まれの幼児	
育児相談	6月16日(金)	午前9時30分～11時、 午後1時30分～3時	お子さんの身体測定、保健師・栄養士による相談	

### ●西那須野地区 ところ：西那須野保健センター2階母子保健学習室 ※母子健康手帳を持参

名称	とき	受付	対象	
4か月児健診	6月28日(水)	午後1時 ～ 1時30分  (受付整理番号札は、 午前11時55分に出ます)	平成18年 2月生まれの乳児	
10か月児健診	6月16日(金)		平成17年 8月生まれの乳児	
1歳6か月児健診	6月20日(火)		平成16年11月生まれの幼児	
2歳児歯科検診	6月13日(火)		平成16年 5月生まれの幼児	
3歳児健診	6月 9日(金)		平成15年 5月生まれの幼児	
育児相談(予約制)	6月22日(木)	午前9時30分～11時、 午後1時30分～3時	お子さんの身体測定・発達・育児相談を行っています。時間予約制ですので、事前に西那須野保健センターへ連絡してください。	

### ●塩原地区 ところ：ハロープラザ ※母子健康手帳を持参

名称	とき	受付	対象
4か月児健診	6月15日(木)	午後1時～1時30分	平成18年 2月生まれの乳児
10か月児健診			平成17年 8月生まれの乳児
1歳6か月児健診			平成16年11月生まれの幼児
2歳児歯科検診			平成16年 5月生まれの幼児
3歳児健診			平成15年 5月生まれの幼児
乳幼児相談			どなたでも自由に相談してください

## 食生活相談（予約制）

子どもから大人までの健康面での心配なことや食生活についての相談を、保健師や栄養士が行います。

◆内容：糖尿病、肥満、高血圧などの生活習慣病、小児肥満、偏食などの相談、体脂肪測定

ところ	とき
黒磯保健センター	6月 8日(木) 午前9時～11時 6月14日(水)、27日(火) 午後1時～3時
西那須野保健センター	6月15日(木) 午前9時～11時 6月 5日(月)、26日(月) 午後1時～3時

## 健康相談

家族や本人の病気や健康上の心配ごとの相談を行っています。

ところ	とき
黒磯保健センター	月～金曜 午前8時30分～正午、 午後1時～5時
西那須野保健センター	電話相談、来所相談 ※来所の場合は、予約してください
ゆっくりセンター	

# 6月の保健

## 休日当番医

### ● 黒磯地区

【昼間】診療時間：午前9時～午後5時

日にち	医療機関・電話番号	所在地
6月4日(日)	ひまわりクリニック ☎0287(65)4010	大原間
6月11日(日)	那須高原病院 ☎0287(63)5511	那須町
6月18日(日)	塚原医院 ☎0287(72)0230	那須町
6月25日(日)	河島医院 ☎0287(75)0030	那須町

### ● 西那須野・塩原地区

【昼間】診療時間：午前9時～午後5時

日にち	医療機関・電話番号	所在地
6月4日(日)	阿久津整形外科 ☎0287(36)3639	永田町
6月11日(日)	石塚産婦人科 ☎0287(36)6231	三島
6月18日(日)	佐藤医院 ☎0287(36)0147	西栄町
6月25日(日)	関南診療所 ☎0287(36)8211	東三島

### 【夜間】黒磯那須地区休日急患診療所

診療時間：午後7時～10時

診療日：6月4日(日)・11日(日)・18日(日)  
・25日(日)

○ところ：黒磯保健センター〔☎0287(63)1100〕

○科目：内科、小児科

○注意：保険証、診療費を持参してください

### 【夜間】大田原市休日急患診療所

診療時間：午後6時30分～9時30分

診療日：6月4日(日)・11日(日)・18日(日)  
・25日(日)

○ところ：大田原市保健センター〔☎0287(23)6500〕

○科目：内科、小児科

○注意：保険証、診療費を持参してください

### 不妊治療費助成 制度について

平成17年4月1日以降に不妊治療を受けた夫婦に対して、保険診療外費用の一部を助成します。

年度ごとの申し込みになりますので、17年度に治療を受けた人は早めに申し込みをしてください。

詳しくは各保健センターへお問い合わせください。

### 献血に協力 をお願いします

次の日程で献血をおこないます。協力をお願いします。

◆とき 6月16日(金)

◆受付時間 午前10時～正午  
午後1時～4時

◆ところ 那須塩原市役所市民室

◆内容 献血、成分献血

### 県北健康福祉センターから ☎0287(22)2259

#### ● 難病等病態別食生活相談（予約制）

栄養士が、病気に合った食べ方を個別に指導します。随時受け付けています。

#### ● ころの相談（予約制）

精神科医師、保健師によるころの相談です。

◆とき 6月13日(火) 午後1時～2時

◆ところ・問い合わせ

県北健康福祉センター

## 水中運動教室参加者募集

腰痛、肩こり、転倒予防のため、水中ウォーキングやリズムに合わせながら全身運動を行います。

回	期日	内容
1	6月23日(金)	体力測定、水中運動ほか
2	7月21日(金)	水中運動（水中ウォーキング、アクアビクスほか）
3	8月4日(金)	
4	8月24日(木)	効果判定、水中運動ほか
5	9月15日(金)	結果説明、水中運動

◆とき 各回午後1時30分～3時30分

◆ところ 塩原B&G海洋センター

◆対象 市民

◆定員 20人

◆申し込み・問い合わせ

6月12日(月)までにゆっくりセンターへ

☎0287(32)5216

## 予防接種

### ○ポリオ生ワクチン投与

当日は、お子さんの体調をよく知っている保護者が連れてきてください。

- ◆**対 象** 生後3か月～7歳6か月未満で、初めてまたは1回のみ乳幼児
  - ※3か月～18か月に受けるのが望ましいので、なるべく早く受けましょう。
  - ※兄弟でポリオを希望している人は、どちらかにあわせて受けてください。
  - ※お子さんの体調や都合が悪い場合は下記の限りではありません。
- ◆**受けられない子**
  - ・風しん、麻しん（はしか）、みずぼうそう、おたふくかぜなどにかかり、治ってから1か月以上経過していない子
  - ・突発性発疹、りんご病、手足口病などにかかり、治ってから2週間以上経過していない子
  - ・風しん、麻しん（はしか）、みずぼうそう、おたふくかぜなどの予防接種を受けて27日間以上、三種混合、日本脳炎、インフルエンザの予防接種を受けて、6日間以上経過していない子、ポリオを受けて6週間以上経過していない子
  - ・当日会場で医師が不相当と判断した子

#### ●黒磯地区

ところ：黒磯保健センター

◆と き 午後1時～2時

◆当日持参するもの 母子健康手帳、予診票

と き	対 象
6月2日(金)	奇数月(1・3・5・7・9・11)生まれ
6月8日(木)	偶数月(2・4・6・8・10・12)生まれ
6月12日(月)	生後3か月～7歳6か月未満

#### ●西那須野地区

ところ：西那須野保健センター2階母子学習室

◆と き 受付時間 午後1時～1時45分

◆当日持参するもの 母子健康手帳

と き	対 象
6月6日(火)	生後3か月～7歳6か月未満

## 6月の成人の健康相談

### ◆健診結果相談会 ～どの会場でも自由に参加できます～

次の日程で保健師が相談に応じます。健診結果を上手に生かして、これからの健康管理に役立てましょう。  
 (今までの健診結果や健康ファイルを持っている人は持参してください)  
 すべての日程でお口の相談コーナーを実施しますので、検診を受けてない人も気軽に参加してください。

#### ●黒磯地区

と き	と ころ	受 付 時 間
6月1日(木)	厚崎公民館	午前9時30分～午後3時
6月2日(金)	厚崎公民館	午前9時30分～11時
6月5日(月)	黒磯保健センター	午前9時～11時
6月13日(火)	黒磯保健センター	午前9時～11時
6月14日(水)	とようら公民館	午前9時30分～11時
6月15日(木)	稲村公民館	午後1時30分～3時
6月19日(月)	黒磯保健センター	午後1時30分～3時
6月22日(木)	高林公民館	午前9時30分～11時
6月23日(金)	黒磯保健センター	午前9時～11時
6月26日(月)	東那須野公民館	午前9時30分～11時
6月28日(水)	黒磯保健センター	午前9時～午後3時

#### ●西那須野地区 ところ：西那須野保健センター

と き	受 付 時 間
6月1日(木)・19日(月)	午前9時～午後2時30分
6月2日(金)・7日(水)・8日(木)・23日(金)・29日(木)	午前9時～10時30分

# 6月の保健

## 6月の成人の健康診査

すでに集団健診を申し込んでいる人には、健診日が近づきましたら「受診票」を郵送します。これから申し込む人は、各地区の保健センターで随時受け付けしていますが、すでに定員に達している日もあります。

医療機関健診を受ける場合は「**受診券**」が必要です（「**受診券**」は医療機関にも置いてあります）。これから申し込む人は各地区の保健センターへ申し込んでください。

人間ドックや勤務先の健診で実施していない検診項目については、市の健康診査を受診することができます。詳しくは各地区の保健センターに問い合わせてください。

◆**健診の日程** 7月以降の日程については各保健センターへ問い合わせてください

◎**結核検診（無料、予約不要）**

◆**対象** 65歳以上 ◆**とき・ところ** 肺がん検診の日に検診会場で午前9時～10時の間、受け付けます

●**黒磯地区** ※▲のついた日は申し込み多数のため締め切りました。

	とき	ところ	内容
男女の日	▲ 6月2日(金)	鍋掛公民館	基本健康診査、がん検診（胃・肺・大腸・前立腺・子宮・乳）、骨粗しょう症検診
	▲ 6月4日(日)	黒磯保健センター	基本健康診査、がん検診（胃・肺・大腸・前立腺）、骨粗しょう症検診
	▲ 6月6日(火)	厚崎公民館	基本健康診査、がん検診（胃・肺・大腸・前立腺・子宮・乳）、骨粗しょう症検診
女性の日	▲ 6月9日(金)	黒磯保健センター	基本健康診査、がん検診（胃・肺・大腸・子宮・乳）、骨粗しょう症検診
男女の日	▲ 6月11日(日)	黒磯保健センター	基本健康診査、がん検診（胃・肺・大腸・前立腺・子宮・乳）、骨粗しょう症検診
女性の日	▲ 6月15日(木)	厚崎公民館	基本健康診査、がん検診（胃・肺・大腸・子宮・乳）、骨粗しょう症検診
男女の日	6月17日(土)	黒磯保健センター	基本健康診査、がん検診（胃・肺・大腸・前立腺）、骨粗しょう症検診
	▲ 6月19日(月)	黒磯保健センター	基本健康診査、がん検診（胃・肺・大腸・前立腺・子宮・乳）、骨粗しょう症検診
女性の日	▲ 6月20日(火)	黒磯保健センター	基本健康診査、がん検診（胃・肺・大腸・子宮・乳）、骨粗しょう症検診
男女の日	6月27日(火)	とようら公民館	基本健康診査、がん検診（胃・肺・大腸・前立腺・子宮・乳）、骨粗しょう症検診
	6月29日(木)	厚崎公民館	基本健康診査、がん検診（胃・肺・大腸・前立腺）、骨粗しょう症検診

●**西那須野地区** ところ：西那須野保健センター

	とき	内容
男女の日	6月5日(月)・6日(火)・15日(木)・16日(金)・21日(水)・28日(水)	基本健康診査、がん検診（胃・肺・大腸・前立腺）
女性の日	6月26日(月)・27日(火)	基本健康診査、がん検診（胃・肺・大腸・子宮・乳）

●**塩原地区**

	とき	ところ	内容
男女の日	6月8日(木)	ゆっくりセンター	基本健康診査、がん検診（胃・肺・大腸・前立腺・子宮・乳）
	6月16日(金)	ハロープラザ	



# 6月の保健

## 母親学級

※母子健康手帳を持参。事前に申し込みが必要です。

と き	6月21日(水) 受付：午後1時～1時30分
と ころ	西那須野保健センター
対 象	妊娠している人、またはその家族
内 容	安心してお産を迎えるために

## 新生児助産師訪問事業

生後おおむね3か月以内の赤ちゃんとお母さんがいる家庭に、助産師などが訪問し、赤ちゃんの体重、母乳のこと、育児などのアドバイスをします。

電話でも申し込み可能です。気軽に利用してください。

◆問い合わせ 各地区の保健センター

## 子育てビデオの貸し出し

子育てを楽しむヒントになればと、子育てに関するビデオを毎月紹介しています。ぜひ利用してください。

題 名	内 容
頑張れおとうさん ～パパたちの子育て奮闘記～	実際に子育てを経験しているお父さんの姿を追いながら、父親の子育て参加を考えます。

◆申し込み・問い合わせ 西那須野保健センター

## 子育て中のお母さんへ（子育てサロンのご案内）

子育て中のお母さんや子どもたちの交流の場として、0歳から未就学児の親子を対象に、毎月子育てサロンを開催しています。気軽に利用してください。

### ●黒磯地区

#### ○子育てサロン

◆時 間 午前10時～11時30分

◆問い合わせ 黒磯保健センター ☎0287(63)1100

名 称	と き	と ころ
とようら☆キッズ	6月2日(金)	とようら公民館
かるがもサロン	6月7日(水)	稲村公民館
あつまれキッズ	6月12日(月)	厚崎公民館
嫁っこあつまれ	6月15日(木)	高林公民館

#### ○なかよしひろば

〔子育て相談センター内 ☎0287(64)3724〕

◆と き 毎週月～金曜（祝日は除く）  
午前10時～正午、午後1時～3時

◆と ころ いきいきふれあいセンター

○言語聴覚士による相談を行っています。

#### ○にこにこ広場

〔たかはやし保育園内 ☎0287(68)0025〕

◆と き 毎週水・金曜 午前9時～正午

◆と ころ たかはやし保育園

### ●塩原地区

#### ○子育てサロン

◆と き 毎週水・金曜 午前10時～正午

◆と ころ ひまわり保育園

◆参加費 無料

◆問い合わせ ひまわり保育園 ☎0287(35)2226

### ●西那須野地区

#### ○子育てサロン

◆時 間 午前9時30分～11時

◆問い合わせ 子育て相談センター

☎0287(64)3724

と き	と ころ
6月5日(月)	狩野公民館
6月27日(火)	大山公民館
6月19日(月)・26日(月)	西那須野保健センター

#### ○子育てサロン

◆と き 6月9日(金)・23日(金)  
午前9時30分～午後0時30分

◆と ころ 西那須野公民館ホール

◆参加費 100円（茶菓子代）

◆問い合わせ 西那須野公民館 ☎0287(36)1143

#### ○たんぽぽ

〔西公民館内 ☎0287(37)1677〕

◆と き 毎週火曜 午前10時30分～正午

◆と ころ 西公民館

#### ○にこにこルーム

〔三島公民館内 ☎0287(36)8531〕

◆と き 6月2日(金) 午前10時～11時30分

◆と ころ 三島公民館

#### ○子育てひろば

〔南公民館内 ☎0287(36)7341〕

◆と き 6月7日(水)・21日(水) 午前10時～正午

◆と ころ 南公民館大広間 ◆年会費 500円

相談名	とき・ところ	相談内容・問い合わせなど
行政相談 移動県民相談 人権相談	※相談時間はすべて、午前10時～午後3時 1日(木) いきいきふれあいセンター (人権相談のみ) 健康長寿センター相談室 (人権相談のみ) ハロープラザ (行政相談、県民相談、人権相談) 13日(火) いきいきふれあいセンター (行政相談、県民相談) 15日(木) 健康長寿センター相談室 (行政相談のみ) 28日(水) ゆっくりセンター (行政相談のみ)	●行政相談、移動県民相談 国や県、市など、行政の仕事に対する意見や要望 〔秘書課広報係 ☎0287(62)7109〕  ●人権保護などに関する相談 〔本庁(黒磯)社会福祉課社会福祉係 ☎0287(62)7135〕 〔西那須野支所福祉課社会福祉係 ☎0287(37)6231〕 〔塩原支所福祉課福祉係 ☎0287(32)2912〕
弁護士による 法律相談 (予約制)	28日(水) 午後1時30分～4時 健康長寿センター相談室 ----- 24日(土) 午前10時～正午 いきいきふれあいセンター相談室	●健康長寿センター実施分 先着14人 〔社会福祉協議会西那須野支所 ☎0287(37)5122〕  ●いきいきふれあいセンター実施分 先着14人 〔社会福祉協議会黒磯支所 ☎0287(63)3868〕
税務相談 (予約制)	15日(木) 午前10時～午後3時 ゆっくりセンター第2会議室	●税務相談官による税金(相続税など)の相談 〔塩原支所税務課税務係 ☎0287(32)2910〕
ふれあい相談 (心配ごと相談)	※相談時間はすべて、午前10時～午後3時 ●毎週月・金曜 いきいきふれあいセンター ----- ●13日(火)、27日(火) 健康長寿センター相談室 ----- ●1日(木) ハロープラザ 28日(水) ゆっくりセンター	悩みごとや心配ごとの相談 ●いきいきふれあいセンター実施分 〔社会福祉協議会黒磯支所 ☎0287(63)3868〕 ●健康長寿センター実施分 〔社会福祉協議会西那須野支所 ☎0287(37)5122〕 ●ハロープラザ、ゆっくりセンター実施分 〔社会福祉協議会塩原支所 ☎0287(32)5216〕
少年相談	月～金曜 午前9時～午後4時 青少年センター(児童生徒サポートセンター内)	小・中学生や青少年に関する相談 〔青少年センター ☎0287(63)8526〕
教育相談	●学校教育課(西那須野庁舎3階) 月～金曜 午前8時30分～午後5時 ●各適応指導教室 月～金曜 受付時間: 午前9時～午後4時	心身に障害がある児童・生徒や、いじめや不登校などで悩みを抱える児童・生徒・保護者に関する相談 〔本局(西那須野)学校教育課 ☎0287(37)5349〕 適応指導教室 〔黒磯地区: ふれあい ☎0287(63)8526〕 〔西那須野地区: あすなろ ☎0287(36)6989〕 〔塩原地区: もみじ ☎0287(32)3812〕
子どもに関する 電話相談	毎週火曜 午後1時30分～4時	子育ての中(家庭・集団生活・その他)で困ったこと、心配なこと、悩んでいることなどの相談 〔相談専用番号(西那須野支所) ☎0287(36)1111(内線166、167)〕
子育て相談 家庭児童相談	月～金曜 午前8時30分～午後5時 子育て相談センター	0～18歳までの子どものさまざまな悩みに関する相談 〔子育て相談センター ☎0287(64)3724〕
消費生活相談	月～金曜 午前8時30分～午後5時 消費生活センター	消費生活などに関する相談 〔消費生活センター ☎0287(63)7900〕
	毎週金曜 午前10時～午後3時 西那須野庁舎108会議室	消費生活などに関する相談(巡回相談) 〔西那須野支所生活環境課 ☎0287(37)5104〕
	8日(木) 午前10時～午後3時 ゆっくりセンター 15日(木) 午前10時～午後3時 ハロープラザ	消費生活などに関する相談(巡回相談) 〔塩原支所生活環境課 ☎0287(32)2939〕
交通事故相談	13日(火)、27日(火) 午前10時～午後3時 那須塩原市役所206会議室	交通事故などに関する相談 〔本庁(黒磯)生活課交通防犯係 ☎0287(62)7127〕
不動産相談	22日(木) 午前10時～正午、午後1時～3時 県不動産会館県北支部(黒磯文化会館前)	不動産に関する相談 〔県不動産会館県北支部 ☎0287(62)6677〕
労働社会保険 に関する相談	21日(水) 午前10時～午後4時 県社会保険労務士会館(宇都宮市)	事業主および勤務者を対象にした労働社会保険に関する相談 〔同会館 ☎028(647)2028〕
とちぎ子ども 救急電話相談	毎日 午前7時～午後11時	子どもの急な病気やけがに関する相談 〔相談専用番号 ☎028(600)0099〕

# 近代文化遺産では県内初 那須疏水旧取水施設が国の重要文化財に

## 文化審議会答申

国の文化審議会は、4月21日(金)、那須疏水旧取水施設を、重要文化財に指定するよう文部科学省に答申しました。

(概要・位置図は15ページに掲載)



指定対象となった東水門

那須疏水は、那珂川を水源とし、明治政府の殖産興業政策を背景として開拓が進められた那須野ヶ原の基盤施設で、日本三大疏水の一つに数えられています。

内務省の直轄事業で開削され、那須塩原市西岩崎の那珂川河畔に取水口があります。

那須疏水旧取水施設は、明治18年(1885)と38年(1905)にそれぞれ築かれた隧道の坑門を利用して整えられた東水門と西水門、同38年に建設された導水路および余水路からなります。

那須疏水旧取水施設は水門や導水路などが建設当時の状態を良好に残していて、近代における大規模水利施設の取水システムやその構成を知る上で高い価値があると認められています。

旧取水施設は明治期有数の規模を誇る那須疏水の代表的遺構として重要なものです。

この構造物がある一帯は平成10年から13年にかけて那須疏水公園として整備され、保存されています。

※文化庁作成資料に基づいて記述

■所在地 西岩崎(那須疏水公園)

■問い合わせ

那須疏水土地改良区 ☎0287(36)0455

生涯学習課文化振興係 ☎0287(37)5419

## ちびっ子 スナック

このコーナーでは3歳未満のお子さんの写真を募集しています。

住所・氏名(ふりがな)・性別・生年月日と連絡先(電話番号)に短いコメント(20字以内)を添えて、秘書課広報広聴係へ。

☎0287(62)7109

あせんべ焼けたかな♪  
あせんべ大～好き



モモカ  
渋井桃佳ちゃん(2歳) 桜町

大好きなお兄ちゃん、  
乗り方おしえてね



けいしん  
(後)君島深心くん(4歳) 扇町  
しんすけ  
(前)君島司道くん(1歳)