



マナビィ・ボックス

manabee・box



公民館の予約がオンラインでできるようになりました！

現在、那須塩原市では、地域に身近な公民館を有効活用した地域づくりに取り組んでいます。公民館を市民にとってより利用しやすい施設とするため、「スマート公民館」構築事業を実施しており、その一環として、市内全ての公設公民館（15公民館）において、オンライン予約システムの運用を開始しました。いままでの窓口や電話での予約方法に加えて、オンラインで24時間いつでも、どこでも予約が可能となります。ぜひご利用ください。

マナビィのお知らせ

～自主グループ・サークル・情報特集号～



生涯学習を知っていますか?..... P2

♣生涯学習課..... P2

♣那須塩原市民大学講座案内..... P3

♣公民館..... P4~10

♣スポーツ振興課..... P11

♣青少年センター..... P11

♣那須野が原博物館..... P12

♣那須塩原市図書館..... P13

♣田舎ランド鳴内..... P14

自主グループ・サークル紹介

P15~27

♣文化会館..... P28

♣那須野が原ハーモニーホール... P28

生涯学習を知っていますか？

「生涯学習」とは、公民館の講座やサークル活動で行われている教養・趣味に関する活動を始め、学校教育や文化活動、スポーツ活動、レクリエーション活動、ボランティア活動、企業内教育など、人々が生涯を通じて行うあらゆる学習のことです。

マナビィ・ボックスでは、市民の皆様の「いつでも どこでも だれでも」必要に応じて学ぶことができる環境をつくるために、趣味やスポーツに関する情報など多様な学習情報を提供しています。

3月号では生涯学習課や地域の生涯学習活動の拠点となる公民館を始め、関係施設の情報や、市内で活動する自主グループ・サークル情報を掲載しています。新年度に向けて、何かを「学びたい」「始めたい」という時にお役立てください。



本誌をお読みいただく際の注意事項

施設情報、サークル情報については、発行時点での情報を掲載しておりますので、今後、掲載内容について変更になる場合があります。最新の施設情報については各施設（P. 6～）のホームページを、自主グループ・サークル紹介（P. 15～）については直接お問い合わせをお願いいたします。

生涯学習課

所在地 あたご町2-3
☎0287(37)5364

詳しくは

◎◇令和6年度行事予定◇◎

イベント・講座名	とき	ところ	内容
那須塩原市民大学	通年	市内公民館ほか	全市民を対象とした講座を開催（詳細は、3ページ。または、「広報なすしおばら」や「ホームページ」等でお知らせします）
生涯学習出前講座	随時	要望に合わせた場所	市民の要望に合わせて講師を派遣（登録講座数：112講座）※発行時点
教育講演会	7月6日（土）	大正堂くろいそみるひいホール（黒磯文化会館）	家庭教育に関する講演会
那須野が原博物館 ギャラリーコンサート	12月	那須野が原博物館	那須野が原博物館エントランスでコンサートを開催
那須野の大地	8月24日（土）夜の部 8月25日（日）昼の部	GUNEI三島ホール	創作劇「那須野の大地」を昼夜2回公演
なすしおばら まナビ博覧会 （なしお博）	11月9日（土）～ 10日（日）	宇都宮共和大学 那須キャンパス	小・中・義務教育学校児童生徒作品展、体験ブース、各種発表等の学びの祭典
なすしおばら 子どもフェスタ （なしお博1日目）	11月9日（土）	宇都宮共和大学 那須キャンパス	いろいろな体験コーナーで自由に体験ができるイベント

那須塩原市民大学講座案内



那須塩原市民大学は「いつでも どこでも だれでも」が生涯にわたって様々な学習活動を行えるよう、平成25年10月に開学しました。「地域づくり学部」と「地域いきいき学部」があり、那須塩原市に在住・在勤・在学している方ならどなたでも受講できます。

各講座の申込方法

必要事項を記入し、電話やFAX、オンラインなどで講座を実施する担当まで申し込んでください。

【必要事項】

- ①受講したい講座 ②住所 ③氏名
④年齢 ⑤電話番号
※最新情報は、『マナビィ・ボックス』や『広報なすしおばら』、ホームページ等で順次お知らせします



市民大学
ホームページ



マナビィ・ボックス
ホームページ

■ 地域いきいき学部

番号	講座名	内容	実施時期・時間	ところ	定員	申込期間	問い合わせ先
1	地球にやさしいキッチンガ〜デン教室 【講師】にへいあ〜む 仁平 仁氏 【参加料】2,500円	有機栽培による野菜作りを学ぶことによる、知識の習得に加え受講者間の交流を図る。また、有機栽培とSDGsとの関係についても学ぶ。	4月〜9月全10回 午前10時〜正午	黒磯 公民館	20名	4月4日(木)〜 4月14日(日)	黒磯公民館 ☎0287 (60)1115
2	レザークラフト教室 【講師】関谷 一虎氏 【参加料】5,000円(材料費)	オリジナルのレザークラフトを作製。	7月3日(水)、10日(水)、 17日(水)、24日(水)、 31日(水)	厚崎 公民館	10名	6月11日(火)〜	厚崎公民館 ☎0287 (60)1166
3	陶芸教室 【講師】陶友クラブ 【参加料】1,000円(材料費)	稲村公民館陶芸棟を活用し、陶芸体験を実施する。	冬期	稲村 公民館	8名	直接お問い合わせください	稲村公民館 ☎0287 (64)3998
4	奥州道中歴史講座〜越堀宿編〜 【講師】松本 裕之氏 【参加料】無料	江戸時代の五街道のひとつである奥州街道中の宿場町「越堀宿」の歴史、地域の史跡や言い伝えなどを学ぶ。	11月24日(日)、12月7日(土)、 1月18日(土)、2月15日(土) 13時30分〜15時	鍋掛 公民館	20名	11月1日(金)〜	鍋掛公民館 ☎0287 (60)1164
5	伝統工芸体験講座 【講師】①伊原 知穂氏 ②渡辺恵美子氏 【参加料】材料費 ①3,000円 ②5,000円	長年にわたり受け継がれてきた伝統工芸の技術に触れ、「ものを大切に」日本の文化を再認識する機会とする。また、工芸体験によりものづくりへの魅力を感じるきっかけとともに、自分だけのオリジナルの一品を手に入れる。 【体験内容】(1)箔押し (2)一貫張り	6月〜10月	東那須野 公民館	各 15名	直接お問い合わせください	東那須野公民館 ☎0287 (67)1163
6	地元が語る郷土の歴史 【講師】那須塩原市文化財保護審議会会長 高根沢 広之氏 【参加料】無料 (現地調査のみ実費参加費あり)	高林地域の歴史を、地元郷土史家が伝承し郷土愛を育む。	10月5日(土)、12日(土)、 19日(土)、26日(土)	高林 公民館	25名	8月20日(火) まで	高林公民館 ☎0287 (68)0115
7	楽しくきれいに健活セミナー 【講師】遠藤 好美氏 【参加料】無料	健康で生き活きと生活するため、日常を楽しく美しく過ごすヒントを学ぶ。	6月1日(土)、15日(土)、 29日(土) 13時30分〜15時	高林 公民館	20名	5月10日(土) まで	高林公民館 ☎0287 (68)0115
8	はじめての沖縄三線教室 【講師】早乙女 正次氏 【参加料】3,500円(カンカラ三線代)	空き缶でつくった「カンカラ三線」を使って沖縄三線の弾き方を学ぶ。	7月13日(土)、27日(土)、 8月10日(土)、24日(土)、 31日(土)	狩野 公民館	10名	6月4日(火)〜 28日(金)	狩野公民館 ☎0287 (37)3528
9	陶芸教室 【講師】南陶友会 【参加料】1,500円(材料費)	初心者向け。南公民館の陶芸施設を利用し、陶芸体験を実施する。	9月7日(土)、8日(日)、 21日(土)、28日(土)	南 公民館	12名	直接お問い合わせください	南公民館 ☎0287 (36)7341
10	ワイン講座 【講師】山崎 賢子氏 【参加料】2,500円(教材費)	ワイン醸造家山崎賢子氏を招いて、ワインの基礎知識やなすしおばらワインについて学ぶ。	9月1日(日)、9月中旬、 11月24日(日)	西 公民館	15名	7月4日(木)〜	西公民館 ☎0287 (37)1677
11	日本遺産実感セミナー 〜那須野が原開拓〜 「松方正義VS青木周蔵」 【参加料】施設見学料などは実費	那須野が原開拓に関わった多くの先人の中から「青木周蔵」と「松方正義」をピックアップし、両名の功績や開拓との関わり合いを、旧青木邸別邸と千本松牧場など、現地見学を交えて学習する。	11月〜12月	三島 公民館	20名	直接お問い合わせください	三島公民館 ☎0287 (36)8531
12	はじめてのお箏教室 【講師】鈴木 恭子氏 【参加料】箏のレンタル代及び爪代等実費負担(※道具を持っていない場合)	お箏と初めて触れ合う方を対象にお箏の楽しさを学び、公民館まつりでの発表を目指す。	7月6日(土)、20日(土)、 8月3日(土)、17日(土)、 9月7日(土)、21日(土)、 10月5日(土)、13日(日)	大山 公民館	12名	直接お問い合わせください	大山公民館 ☎0287 (37)6130
13	郷土の歴史探訪 【講師】関谷郷土研究会 【参加料】無料	関谷宿と関わりのある史跡を歩きながら学ぶ。(現地までの移動は市バスを使用)	6月9日(日)、7月20日(土)、 9月1日(日)、10月6日(日) 8時30分〜16時	ハロー プラザ	20名	5月8日(水)〜 12日(日)	ハロープラザ ☎0287 (35)2006
14	郷土史講座「塩原を掘る」 【講師】大沼美雄氏・臼井祥朗氏 千葉昭彦氏 【参加料】無料	塩原温泉にゆかりのある女性(高尾太夫、平塚らいてう、与謝野晶子)の生き様などを学ぶ。	9月7日(土)、14日(土)、 28日(土)	ハロー プラザ	30名	8月6日(火)〜 11日(日)	ハロープラザ ☎0287 (35)2006
15	親子ふれあい講座(カジカ釣り教室) 【講師】塩原漁業協同組合員(予定) 【参加料】無料	カジカ釣りを通して河川環境の大切さと親子のコミュニケーションを図る。	9月上旬の日曜	塩原 公民館	16組	直接お問い合わせください	塩原公民館 ☎0287 (32)3812
16	滝めぐり講座 【講師】塩原温泉ビジターセンター パークコンダクター(予定) 【参加料】無料	遊歩道を散策し、滝を巡ることで塩原の自然を学ぶ。	10月下旬〜11月中旬	塩原 公民館	10名	直接お問い合わせください	塩原公民館 ☎0287 (32)3812

公民館について

【公民館はどんな施設？】

公民館は、生涯学習や地域づくりなどの拠点となる社会教育施設です。公民館では、楽しい講座や教室、イベントのほか、会議室の貸出など、市民の学習、交流、体験のきっかけを提供しています。

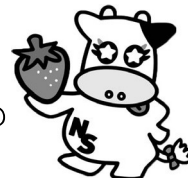
利用時間 午前9時～午後10時

(利用状況により変更あり)

休館日 国民の祝日に関する法律に規定する休日、
年末年始(12月29日～1月3日)

【スマート公民館構築事業について】

那須塩原市では、デジタル技術を活用したオンライン予約システムやシェアスペースの設置など、公民館を市民にとってより利用しやすい施設とするため、「スマート公民館」構築事業を実施しています。



◆ 利便性向上のためのデジタル化 ◆

(1) オンライン予約システム (15公民館)

市内全ての公設公民館においてオンライン予約システムの運用を開始しました。いままでの窓口や電話での予約方法に加えて、パソコンやスマートフォンから24時間いつでもどこでも予約ができるほか、貸館の状況が見える化し、公民館の予約がより便利になります。



▶ 公民館オンライン予約システム <https://nasushiobara-kou.com>

オンライン予約システム

～オンライン予約システムの運用により公民館利用方法が変わります～

◀ 利用できる方 ▶

○ 利用者の条件

- ・ 3人以上の団体であること。
- ・ 団体の構成員の半数以上が那須塩原市内在住であること、又は団体の代表者が市内在住であること。

○ 利用団体登録

- ・ 公民館を利用する場合は、初めに団体登録(会員登録)が必要になります。登録の申請は、オンライン又は窓口いずれかの方法で行います。登録の際に、オンライン予約システムにログインするためのIDとパスワードを設定いただきます。

◀ 利用方法 ▶

○ オンライン予約システムの場合

【団体登録】オンライン予約システムのホームページから会員登録を行います。

【利用予約】会員登録後、オンライン予約システムにログインし利用予約を行います。

○ 窓口等の場合

【団体登録】利用団体登録書を公民館に提出します。(登録書は公民館窓口にあります。)

【利用予約】団体登録後、公民館窓口にて予約手続きを行います。

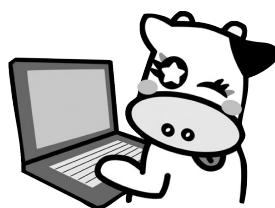
※団体登録及び利用予約は、公民館の審査があるため、承認までにお時間をいただく場合があります。

※利用目的によっては、利用できない場合もありますので、不明な点などがあれば各公民館にお問合せください。

※会議室等は無料で利用できます。ただし利用目的が社会教育以外で教育委員会が認めた場合は有料となります。有料になる場合は、事前に使用料を納入いただきます。

(2) リモート窓口の設置（稲村公民館、西那須野公民館、三島公民館）

公民館と那須塩原市図書館「みるる」をパソコンでつなぎ、図書等を探することができます。手元を映すカメラを使い、資料を見ながら相談することが可能です。

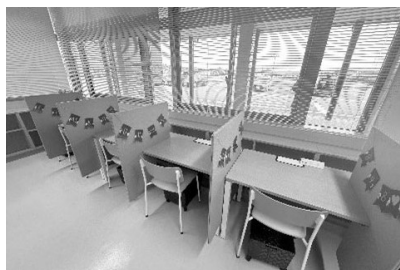


◆市民の居場所づくり◆

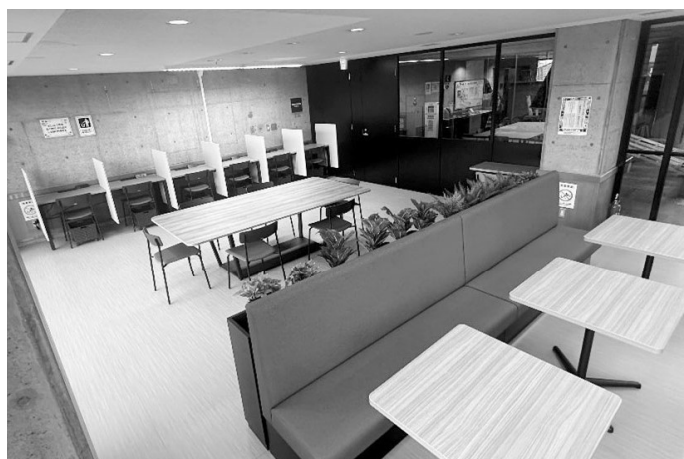
(3) シェアスペースの設置（稲村公民館、西那須野公民館、三島公民館）

昨年度設置した西那須野公民館のシェアスペースに続き、稲村公民館、三島公民館の旧図書スペースに、市民の憩いの場としてシェアスペースを設置しました。地元中学生のアイデアを活用し、誰もが自由に使えるスペースとなっています。

～稲村公民館のシェアスペース～



～三島公民館のシェアスペース～



(4) セルフカフェ（稲村公民館、三島公民館、西那須野公民館、大山公民館）

シェアスペースには、セルフでご利用いただけるコーヒーメーカーを設置しています。コーヒーやカフェオレが1杯100円でご利用いただけます。

また、大山公民館の多目的スペースでもセルフカフェをご利用いただけます。

利用時間：午前9時から午後5時15分まで



黒磯公民館 所在地 桜町1-5 ☎0287(60)1115

対象地区 本郷町、新朝日、宮町、本町、黒磯幸町、錦町、住吉町、豊町、中央町、高砂町、弥生町、橋本町、桜町、材木町、大黒町、若葉町、東大和町、末広町、黒磯の一部

黒磯公民館
ホームページ



特徴 黒磯公園に隣接するいきいきふれあいセンター内にあり、地域のみなさんの生涯学習活動の拠点として、各種講座事業を開催するとともに、各種サークル・団体への貸館により生きがいづくりや交流の場を提供しています。特徴的な事業として、有機栽培による野菜作り教室、百人一首かるたに関する教室や大会を実施しています。

◇令和6年度行事予定◇

講座名	とき	対象
百人一首かるた教室	4月～3月	市民
わかば学級	6月～1月	65歳以上の地区内住民
いきいきセミナー	6月～1月	地区内住民
子ども探検隊	6月～1月	地区内児童
夏休み、冬休み子ども教室	8月、1月	地区内児童
地球にやさしいキッチンガーデン教室	4月～10月	市民
みんなにやさしいICT講座	直接お問い合わせください	地区内住民

イベント名	とき	対象
ペットボトルロケット飛ばし大会	直接お問い合わせください	地区内住民
お楽しみレクリエーション大会	直接お問い合わせください	地区内住民
くろいそ公民館まつり	11月24日(日)	市民、利用団体
関東北かるた大会	2月2日(日)	かるた愛好者



イベント名	とき	対象
いきいきハイキング	6月、10月	地区内住民

厚崎公民館 所在地 上厚崎500-1 ☎0287(60)1166

対象地区 共墾社、共墾社一丁目、豊浦中町、豊浦町、清住町、新緑町、松浦町、豊浦南町、春日町、下厚崎、渡辺、上厚崎、埼玉の一部、豊浦の一部

厚崎公民館
ホームページ



特徴 大正堂くろいそみるひいホールに隣接した公民館です。公民館運営協力委員が、住民とのパイプ役となってスポーツイベントや公民館まつりを主体的に開催しています。

◇令和6年度行事予定◇

講座名	とき	対象
成人セミナー「アクト」	6月～12月	18歳以上の地区内住民
高齢者学級「ときわ」	6月～2月	60歳以上の地区内住民
子どもチャレンジクラブ	5月～1月	地区内の小学生
夏休み子ども宿題サポート塾	7月～8月	地区内の小中学生
親子ものづくり	7月	地区内の小学生と保護者
家庭教育支援事業	6月～2月	地区内の小中学生の保護者
健康ハイキング	直接お問い合わせください	地区内住民
ICT講座	直接お問い合わせください	地区内住民
映画鑑賞会	直接お問い合わせください	地区内住民

イベント名	とき	対象
厚崎地区ディスコン大会	6月23日(日)	地区内住民
厚崎地区ソフトボール大会	9月8日(日)	地区内住民
あつさき地区ふれあい交流会	直接お問い合わせください	小中学生・地区内住民
3校合同子育て講演会	直接お問い合わせください	地区内の小中学生の保護者
あつさき公民館まつり	12月1日(日)	市民・利用団体



稲村公民館 所在地 若草町117-1 ☎0287(64)3998

対象地区 阿波町、豊住町、新町、西新町、並木町、若草町、埼玉の一部、東原、豊浦の一部、豊浦北町、北栄町、松原町、美原町、烏野目、黒磯(一部を除く)、小結、青木の一部

稲村公民館
ホームページ



特徴 各種講座事業を開催するとともに、地域のみなさんと明るい地域づくりを目指し、生涯学習の推進に努めます。地域のコミュニティや学校などと連携し、相互補完しながら地域の特性を生かした諸施策を展開します。

◇令和6年度行事予定◇

講座名	とき	対象
高齢者学級「いなほ学級」	6月～12月	65歳以上の地区内住民
成人学級「やしお学級」	6月～1月	地区内住民
子ども体験塾	5月～12月	地区内の小学生
はつらつ講座(前・後期)	5月～3月	地区内住民
家庭教育支援事業	6月～10月	地区内の小中学生の保護者
夏休み宿題お助け隊	8月	地区内の小学生
市民大学講座	直接お問い合わせください	市民

イベント名	とき	対象
ハイキング	直接お問い合わせください	地区内住民
稲村公民館まつり	11月2日(土)	市民
グラウンドゴルフ	6月	地区内住民



イベント名	とき	対象
そば打ち教室	12月	地区内住民
みそ作り教室	1月	地区内住民

とよら公民館 所在地 東豊浦23-110 ☎0287(60)3122

対象地区 東栄一丁目、東栄二丁目、安藤町、原町、東豊浦、豊浦、下豊浦、鍋掛の一部、黒磯の一部

とよら公民館
ホームページ



特徴

公民館開催の各種講座・事業などを通して生涯学習への関心を高め、サークル活動へと発展・定着させることを目的としています。また、地域間交流の促進や地域の絆の再構築、住民相互のネットワークづくりを図ることにより、地域の連帯感・一体感の更なる向上・醸成を目的としています。

◇令和6年度行事予定◇

講座名	とき	対象
とよら学級	6月～1月	地区内の成人女性
おやし教室	6月～1月	地区内の成人男性
子ども公民館	6月～2月	地区内の小学生
子どもお囃子教室	7月～8月	地区内の小学生
家庭教育支援事業	6月～3月	地区内の小中学生と保護者
Waku Waku《食する》編	6月～7月	日新中学校区内住民
Waku Waku《作る》編	8月～10月	日新中学校区内住民
Waku Waku《動く》編	1月～3月	日新中学校区内住民
ちびっこ教室	6月～7月、9月～10月	乳幼児と保護者

イベント名	とき	対象
とよら公民館まつり	11月	地区内住民



鍋掛公民館 所在地 鍋掛531 ☎0287(60)1164

対象地区 寺子、越堀、鍋掛(一部を除く)、野間

鍋掛公民館
ホームページ



特徴

地域に根ざした公民館として、自治公民館を中心とした体育事業をはじめ、身近な趣味の教室・講座のほか、グラウンドと体育館を利用した子どもの体験教室・HIP HOPダンス教室を開催しています。

◇令和6年度行事予定◇

講座名	とき	対象
なべかけ学級	5月～1月	地区内の65歳以上の高齢者
わくわくチャレンジ塾	6月～1月	地区内の小学生
ダンス♪あそび塾	6月～1月	地区内の小学生
なべかけふるさと講座	7月～1月	地区内の小学生
家庭教育支援事業	7月～12月	地区内の小中学生と保護者
ものづくり教室	9月	地区内住民
調理教室	1月～3月	地区内住民

イベント名	とき	対象
なべかけまつり、千人展	11月	地区内住民
ハイキング	6月	地区内住民



東那須野公民館 所在地 東小屋474-11 ☎0287(67)1163

対象地区 大原間、大原間西1・2丁目、東小屋、上大塚新田、山中新田、佐野、三本木、木曾畑中、沼野田和、下中野、島方、方京1～3丁目、上中野、笹沼、北和田、波立、中内、鹿野崎、無栗屋、上郷屋、塩野崎、塩野崎新田、唐杉、沓掛、沓掛1～3丁目、北弥六、前弥六、前弥六南町

東那須野公民館
ホームページ



特徴

黒磯地区と西那須野地区のほぼ中間に位置しており、那須塩原駅が地区の中心にあります。地域コミュニティ活動がとても盛んで、地域の皆さんと様々なイベントを開催しています。また、幼児からお年寄りまで幅広い年齢の方に参加いただける講座を開催しています。

◇令和6年度行事予定◇

講座名	とき	対象
おもと大学	5月～12月	65歳以上の地区内住民
親子ふれあい講座「だっこ！」	6月～12月	地区内未就学児と保護者
わんぱく少年団	5月～12月	地区内児童
東那須野おはやしクラブ	6月～11月	地区内児童
プログラミング教室(高学年の部)	7月～10月	地区内児童
プログラミング教室(低学年の部)	1月～2月	地区内児童
Eジンドリーム(科学工作)教室	9月～10月	地区内児童
こども書道教室(夏休み・冬休み)	8月7日(水)12月21日(土)	地区内児童
おとなセミナー	直接お問い合わせください	地区内住民
伝統工芸体験講座(市民大学)	直接お問い合わせください	地区内住民
健康ハツラツ講座	直接お問い合わせください	地区内住民
スマートフォン活用講座	直接お問い合わせください	地区内住民
プリチストーン工場見学会	直接お問い合わせください	地区内住民

イベント名	とき	対象
ソフトボール大会	6月9日(日)	地区内住民
さいかつぼーる大会	7月7日(日)	地区内住民
東那須野地区ふれあい盆踊り大会	8月16日(金)	市民
ハイキング	9月29日(日)	地区内住民
東那須野公民館まつり	11月24日(日)	市民
東那須野花市	1月13日(月)	市民



高林公民館 所在地 箭坪347-1 ☎0287(68)0115

対象地区 高林、箕輪、洞島、箭坪、木綿畑、湯宮、嶋内、百村、油井、板室、西岩崎、
亀山、戸田、細竹、青木(一部を除く)

高林公民館 ホームページ
高林公民館 動画紹介ページ



特徴 フリースペースには囲炉裏があります。また、フリースペースから臨む広大な牧草畑も自慢の公民館です。高林地域の夜空は、とても高く星空がとってもきれいです。星座、惑星、花の名前は「ギリシャ神話」に由来しているものが多く、高林公民館 YouTubeでは、それらを説明する動画を配信しています。

◇ 令和6年度行事予定 ◇

講座名	とき	対象
高齢者学級(いきいき学級)	6~12月(全5回)	地区内高齢者(各回募集)
いきいき百歳体操	4月~3月(毎週水曜)8・1月を除く	市民
少年教室(わくわく体験楽好)	6~12月(全5回)	地区内住民(各回募集)
家庭教育支援事業(高林中・高林小・青木小)	6~1月	地区内小学校PTA
寄せ植え教室	5・10月(全2回)	地区内住民(各回募集)
楽しくきれいに健活セミナー(市民大学講座)	6月(全3回)	市民
杉刈AKABAYASHIライブアップ講座part3	8~10月(全3回)	地区内住民
シニアスマホ講座	9月(全3回)	市民
郷土の歴史講座(市民大学講座)	10月(全4回)	市民
ペアDEクッキング	12月(全3回)	地区内住民

講座名	とき	対象
小中学生プログラミング教室	12~1月(全3回)	地区内児童・生徒
冬休み書初教室	12月26日(木)	地区内児童・生徒

イベント名	とき	対象
ソフトボール大会	7月7日(土)	地区内住民(地区対抗)
倍センまつり	11月17日(日)	市民
さいかつボール大会	10月6日(日)	地区内住民(地区対抗)
児童生徒書初展	1月18日(土)~31日(金)	地区内児童・生徒
ボウリング大会	3月2日(日)	地区内住民
大人の社会科見学	3月7日(金)	地区内住民

西那須野公民館 所在地 太夫塚1-194-78 ☎0287(36)1143

対象地区 永田町、扇町、あたご町、西大和、西原町、五軒町(一部を除く)、西栄町(一部を除く)、東町、西朝日町、南町、西幸町、二つ室の一部、北二つ室、太夫塚1~6丁目

西那須野公民館 ホームページ



特徴 子育て支援、若者と児童の交流学習など次世代を担う青少年の育成に努めるとともに、東小学校・西那須野中学校および中央地区コミュニティと連携した活動により地域づくりを推進していきます。また、敷地内には太夫塚公園があり、子どもたちや散歩に来る方々の憩いの場となっています。

◇ 令和6年度行事予定 ◇

講座名	とき	対象
「わくわく子育てネット」	4~3月(全19回程度)	未就園児とその保護者
高齢者セミナー「ときわ学級」	6~1月(全9回程度)	60歳以上の地区内住民
青少年ふれあい教室「わんぱく大学」	6~2月(全10回程度)	地区内小学生・大学生
女性教室「なでしこ学級」	6~12月(全7回程度)	地区内女性
地域ふれあい教室「やんちゃクラブ」	7~8月(全3回程度)	地区内小学生・中学生
成人大学「竹工芸と食のコラボ」	直接お問い合わせください	市民
ハイキング	直接お問い合わせください	地区内住民
東小家庭教育支援事業	直接お問い合わせください	東小学校PTA
西那須野中学校家庭教育支援事業	直接お問い合わせください	西那須野中学校PTA

イベント名	とき	対象
公民館・コミュニティまつり	11月3日(日・祝)	市民



狩野公民館 所在地 槻沢231 ☎0287(37)3528

対象地区 高柳、西富山、井口(一部を除く)、西遅沢、東遅沢、関根、東関根、槻沢

狩野公民館 ホームページ



特徴 グラウンドと広い多目的ホールがあり、スポーツでの利用が盛んです。地域活動の拠点としてコミュニティ、各種団体と連携し、人づくり・地域づくりを推進しています。また、生涯学習活動の推進のために多くの学習機会を提供しています。

◇ 令和6年度行事予定 ◇

講座名	とき	対象
少年教室「ひばりのこ」	6~2月(全9回程度)	地区内の小学生
シニア倶楽部「しのめ」	5~1月(全9回程度)	60歳以上の地区内住民
家庭教育学級「つぎのき」	6~2月(全9回程度)	地区内の小学生親子
郷土芸能伝承講座「遅沢はやし教室」	5~2月(全12回程度)	小学生以上の地区内住民
はじめての沖縄三線教室	7月~8月(全5回)	市民(地区内優先)
初心者向けスマホ講座	9月(全3回)	市民
ハイキング	秋季	市民(地区内優先)
地域学校協働本部事業	4月~3月	地区内住民

イベント名	とき	対象
納涼盆踊り大会	8月	地区内住民
大運動会	10月	地区内住民
公民館・コミュニティまつり	10月	市民
どんどん焼き	1月	地区内住民



南公民館 所在地 二区町401 ☎0287(36)7341

対象地区 二つ室(一部を除く)、一区町、二区町

南公民館
ホームページ



特徴 公民館に陶芸窯を有し、児童向けおよび市民向けの陶芸教室を開催しています。また、陶芸活動を行う団体の活動拠点となっています。地区コミュニティ活動を支援し、多くの事業をコミュニティと連携して開催し、地域に根ざした人づくり・地域づくりを推進しています。

◇令和6年度行事予定◇

講座名	とき	対象
南小家庭教育学級	4月～2月	南小学校の保護者
高齢者セミナー「すずらん学級」	6月～2月	60歳以上の地区内住民
南小5年陶芸教室	7月	南小学校5年生
少年教室「つばめのこ」	6月～2月	地区内の小学生
陶芸教室	全4回 ※詳細は直接お問い合わせください	市民15人程度
味噌づくり教室	冬季	地区内住民
地域学校協働本部事業	4月～3月	地区内住民

イベント名	とき	対象
南公民館・コミュニティーまつり	10月	市民



西公民館 所在地 四区町661 ☎0287(37)1677

対象地区 三区町、四区町、千本松、上赤田、北赤田(一部を除く)、南赤田、西赤田、西三島7丁目の一部

西公民館
ホームページ



特徴 豊かで明るい地域社会づくりのために、地区コミュニティ活動の支援や郷土芸能の伝承者の育成・活動支援を行っています。また、自主グループの育成・活動支援も行っています。

◇令和6年度行事予定◇

講座名	とき	対象
高齢者セミナー「さわやか学級」	5月～1月	65歳以上の地区内住民
家庭教育支援事業	4月～2月	地区内小学生の保護者
少年教室「チャレンジ☆キッズ」	5月～1月	地区内の小学生
子ども疏水太鼓	4月～12月	地区内の小学4～6年生
自主グループ養成講座(趣味講座)	9月～10月	市民(地区内優先)
ハイキング	6月、11月予定	地区内住民
味噌づくり教室	2月	地区内住民
地域学校協働本部事業	4月～3月	地区内住民

イベント名	とき	対象
子ども夏まつり	8月	地区内住民
いも煮会・西公民館まつり	10月	市民



三島公民館 所在地 東三島6-337 ☎0287(36)8531

対象地区 東赤田、北赤田の一部、井口の一部、三島1～5丁目、西三島1～6丁目、西三島7丁目(一部を除く)、東三島1～6丁目、睦、南郷屋1～5丁目、五軒町の一部

三島公民館
ホームページ



特徴 地域住民の学びの場として、だれでも気軽に利用、参加できる学級講座を提供しています。乳幼児を持つ親の学習活動支援や在住外国人のための日本語教室を開催しています。

◇令和6年度行事予定◇

講座名	とき	対象
ひよこの会	5月～12月	幼児1歳から未就園と保護者
子どもクラブ(少年教室)	5月～12月	地区内の小学生
こどもおはやし会	5月～10月	地区内の小学生
ふわりFUWARI(女性教室)	9月～12月	地区内の女性
三島公民館日本語教室	通年(ただし8月はお休みです)	市内外国人
高齢者学級「昂」	6月～12月	65歳以上の地区内住民
三島小学校家庭教育学級	5月～12月	三島小学校の保護者
三島中学校家庭教育学級	5月～12月	三島中学校の保護者

イベント名	とき	対象
公民館まつり	10月	地区内住民
夏の子ども劇場	7月27日(土)	市民



大山公民館 所在地 下永田8-7-86 ☎0287(37)6130

📍対象地区 下永田1～8丁目、緑1・2丁目、二つ室の一部、新南、石林

大山公民館
ホームページ



特徴

「文教と友愛の郷」をキャッチフレーズに、地域住民が気軽に参加できる学習の場の提供と地区コミュニティと連携したまちづくりを行っています。また、子どもからお年寄りまで幅広い年齢の方に参加いただける講座を開催しています。

◇令和6年度行事予定◇

講座名	とき	対象
悠々大学	5月～翌年1月	60歳以上の地区内住民
おおやま体験塾	5月～翌年1月	地区内児童
レッツダンス体験塾	5月～10月	地区内児童
大山カレッジ	直接お問い合わせください	地区内住民
大山健康ハイキング	7月	地区内住民
はじめてのお箏教室(市民大学)	7月～10月	市民
大山小家庭教育支援事業	直接お問い合わせください	大山小児童保護者

イベント名	とき	対象
大山公民館・大山地区コミュニティまつり	10月	地区内住民
大山地区どんどん焼き	1月	地区内住民



ハロープラザ 所在地 関谷1266-4 ☎0287(35)2006

📍対象地区 関谷、金沢、宇都野、下大貴、上大貴、高阿津、下田野、遅野沢、曇沼、折戸、上横林、横林、接骨木

ハロープラザ
ホームページ



特徴

図書館や行政窓口を併設した複合施設です。216人(可動席)収容の多目的ホールも備えています。帯根学園を対象地域とし、地域の歴史と特性を生かしながら、生涯学習や地域づくり・仲間づくりの場として、誰もが気軽に参加・利用できる公民館を目指します。

◇令和6年度行事予定◇

講座名	とき	対象
やしお大学	6月～3月(8回)	60歳以上の地区内住民
わんぱくチャレンジ塾	6月～12月(7回)	地区内小学生
郷土の歴史探訪	6月～10月(4回)	市民
ハイキング(夏・秋)	5月・10月(2回)	地区内住民
大人の教養講座	9月～2月(4回)	地区内住民
郷土史講座「塩原を掘る」	9月(3回)	市民
イケ麺教室	11月～12月(2回)	地区内住民
ミニ門松づくり	12月	地区内住民
味噌づくり教室	1月	地区内住民

イベント名	とき	対象
サマースクール	8月	地区内小学生
ハロープラザまつり	10月	公民館利用団体と市民
子ども会対抗かるた取り大会	1月	地区内小学生



塩原公民館 所在地 中塩原1-2 ☎0287(32)3812

📍対象地区 塩原、中塩原、上塩原、湯本塩原

塩原公民館
ホームページ



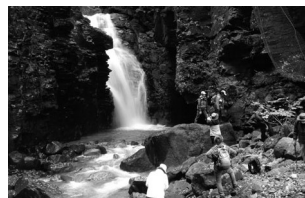
特徴

四季の移ろいを感じる自然豊かな塩原温泉郷にある公民館です。塩原温泉コミュニティや塩原小中学校と連携し、思いやりあふれる地域づくりを目指しています。

◇令和6年度行事予定◇

講座名	とき	対象
初夏のハイキング講座(ハロープラザ共催)	5月(全1回)	地区内住民
楽しい!健康アップ教室	7月～9月(全5回)	地区内住民
夏休み親子料理教室	8月(全1回)	地区内住民
親子カジカ釣り教室(市民大学講座)	9月(全1回)	市民
レジャークラフト入門教室	9月(全4回)	地区内住民
滝めぐり講座(市民大学講座)	10月(全1回)	市民

イベント名	とき	対象
家庭教育支援事業	5月～2月	地区内の義務教育学校と、こども園の保護者
コミュニティ・公民館まつり	10月	市民
さいかつほーる大会	11月	地区内住民



スポーツ振興課

所在地 あたご町2-3 (西那須野庁舎3階)
☎ 0287 (37) 8749

詳しくは

【スポーツ振興課ってどんなところ？】

〇市民の健康増進を基本理念とした各種スポーツイベントの実施・協力や、スポーツ施設の管理運営及び整備を行っています。駅伝大会をはじめ、高齢者や障害のある方でも楽しめるニュースポーツの実施にも取り組んでおり、性別や年齢、障害の有無を問わず、全ての市民がスポーツに親しめるよう、生涯スポーツの推進に取り組んでいます。

スポーツ振興課
ホームページ



【体育施設一覧】

施設名 / 所在地	所有施設	問合せ
石川スポーツグラウンドくろいそ(上厚崎664)	野球場、補助球場、体育館、武道館、テニスコート	0287(60)1113 (石川スポーツグラウンドくろいそ)
那珂川河畔運動公園(黒磯字川原地内)	野球場、ソフトボール場、サッカー場、ラグビー場	
那珂川河畔公園プール(黒磯362)	プール	
青木サッカー場(青木101)	体育館、芝グラウンド	0287(60)5058
ホースガーデン(青木101)	乗馬施設	080(2100)1515(携帯)
三和住宅にしなすのスポーツプラザ(高柳10)	多目的運動広場、体育館、プール	0287(36)4785
三島体育センター(三島5-1)	体育館、武道館、弓道場、グラウンド、テニスコート	0287(36)4787
塩原B&G海洋センター(上塩原604)	体育館、プール	0287(32)5255 (塩原B&G海洋センター)
塩原運動公園(中塩原1108-2)	運動広場、野球場、テニスコート	
MIYAZAWA関谷南パーク(下田野420-1)	那須野ヶ原ボールパーク、げんぎ広場	



青少年センター

所在地 あたご町2-3 (生涯学習課内)
☎ 0287 (37) 5925

詳しくは

青少年の健全育成を目的とした事業を行っています。街頭巡回指導、青少年相談を通して青少年の育成を推進し、家庭や学校・地域が連携しながら子どもを守り育てる活動を行っています。

【青少年相談】

開催曜日：月・火・木・金曜(祝日、年末年始を除く)
午前10時～正午
内 容：小・中学生や青少年の健全育成に関する相談
対 象：市内在住者

【子どもを守る家】

「子どもを守る家」は、子どもたちが危険を感じた時に駆け込める場所で、民家や店舗などの協力を得て設置しています。

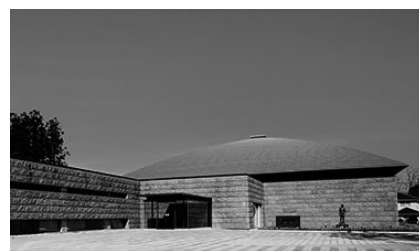


那須野が原博物館

所在地 三島5-1 ☎0287(36)0949

【那須野が原博物館はどんな施設？】

「那須野が原の開拓と自然・文化のいとなみ」をテーマとした博物館です。特別展・企画展の開催と教室・講座事業にも力を入れています。地域に根ざし、市民とともに歩む博物館でありたいと願っています。また、附属施設として、江戸時代の中流農家の建物を移築した黒磯郷土館があり、当時の生活を再現しています。



那須野が原博物館
ホームページ



【利用案内】

観覧時間 午前9時～午後5時（展示室への入場は午後4時30分まで）

休館日 月曜日（休日の場合は開館）／年末年始（12月29日～1月3日）／
くん蒸期間（11月4日～12日） ※4月15日（月）は特別開館

観覧料

区分	観覧料（一人当たり）	
	個人	団体（※）
一般	300円	250円
高校生・大学生	200円	150円
小学生・中学生	100円	50円

※団体は20人以上で対象となります。

無料観覧日

毎月第3日曜日
4月15日（月）～21日（日）、
6月15日（土）、11月3日（日・祝）

【附属施設】

施設名/所在地	開館時間	休館日	観覧料
黒磯郷土館 （橋本町8-47） ☎0287(63)1351	午前9時～ 午後5時	月曜・休日・ 年末年始 （12月29日～1月3日）	無料

お知らせ

開館20周年常設展示
リニューアルオープン!!
令和6年4月15日（月）
午後1時から一般公開

◎ 令和6年度行事予定 ◎

■ 企画展示

展覧会名	とき	内容
企画展 「高橋由一・新道を描く」	令和6年 4月15日（月）～ 6月30日（日）	三島通庸は、山形・福島・栃木の県令職を歴任する中で、会津三方道路や塩原新道などを開削し、地域開発を推し進めました。そして、それらの成果を記録に残すため、近代洋画の祖・高橋由一に絵画の制作を依頼しました。このたびは、塩原新道（現国道400号）開削140周年を記念して、『三県道路完成記念帖』128図と『鹽道八景』8図を一挙公開し、当時の様子と足跡をたどります。
企画展 「メッセージ —絶滅危惧種と外来種の現在—」	令和6年 7月13日（土）～ 11月3日（日・祝）	生き物を取り巻く環境は、日々刻々と変化しています。人知れず姿を消してしまった生物がいる一方で、もともとすんでいなかった生物が急激に数を増やしています。今回の展示では、「絶滅危惧種」と「外来種」に注目し、それぞれが直面している現状と問題について紹介します。
那須塩原市誕生20周年記念 那須野が原博物館開館20周年記念 特別展 「松方正義と那須野が原」	令和6年 11月23日（土・祝）～ 令和7年 1月19日（日）	明治時代に政治家・財政家として活躍した松方正義は、那須野が原の開拓に大きな影響を与えた人物でした。没後100年を迎える令和6年を機に、松方正義の一生を取り上げ、松方の人物像に焦点を当てながら、政界における事績をたどります。また、松方と那須野が原の関係について注目し、松方が那須野が原開拓に及ぼした影響と展開された農場経営の実像を探ります。
栃木県立博物館地域移動博物館 「きれいな貝のふしぎな話」	令和7年 2月1日（土）～ 4月6日（日）	「貝」というと食卓に上る食材としての貝を思い浮かべる人も多いのではないでしょうか。栃木県のように海のない県では余計に生物としての貝のイメージは少ないかもしれません。そこで本展示では「美しい貝」「美味しい貝」「不思議な貝」などの視点から、あなたの知らない魅力的な貝の世界へご案内します。さらに、カタツムリやタニシなど、栃木県に生息する100種類以上の貝を展示します。



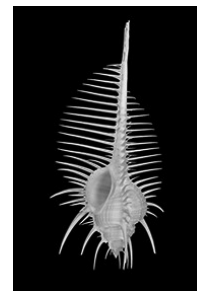
企画展「高橋由一・新道を描く」
高橋由一《福島県下白河郡工達スル陸羽街道ノ内那須郡三島村新道開道式場及ヒ場上ヨリ筆耕社事務所ヲ望ム図》



企画展「メッセージ」
アカショウビン



特別展「松方正義と那須野が原」
松方正義肖像
（那須野が原博物館寄託）



栃木県立博物館地域移動博物館
「きれいな貝のふしぎな話」
ホネガイ

図書館

【那須塩原市の図書館はどんな施設？】

那須塩原市には、図書館が3館、サービスポイント（※）が14か所あり、どなたでも無料（コピーサービスは有料）で利用できます。市内には、本や雑誌が約35万冊、視聴覚資料が約1万5千点あります。ぜひご利用ください。

※サービスポイント：予約した図書館資料の受取り・返却、資料の予約やリクエストカードの受付を行える窓口です。市内各公民館で実施しています。

那須塩原市の図書館
ホームページ



【図書館一覧】

施設名 / 所在地	開館時間	休館日(※)	SNS
那須塩原市図書館 みるる 本町1-1 ☎0287(63)9031	火曜日～金曜日 午前10時～午後9時 土曜日・日曜日・祝日 午前10時～午後6時	毎週月曜日(月曜日が祝日の場合は開館、翌平日が休館) 年末年始 (12月31日～1月3日)	那須塩原市図書館みるる インスタグラム
西那須野図書館 あたご町2-3 ☎0287(36)6001	月曜日～金曜日 午前9時30分～午後7時 土曜日・日曜日 午前9時30分～午後6時	第2・4月曜日 年末年始 (12月31日～1月3日)	西那須野図書館 X (旧ツイッター)
塩原図書館 関谷1266-4 (ハロープラザ内) ☎0287(48)7521	月曜日～金曜日 午前9時30分～午後6時 土曜日・日曜日 午前9時30分～午後6時	第1・3月曜日 年末年始 (12月31日～1月3日)	塩原図書館 X (旧ツイッター)
サービスポイント (予約資料の受け取り・返却のみ) 各公民館	午前9時～午後5時 ※ただし、5時以降でも公民館の開館中は利用できます。	公民館の休館日 祝日 年末年始	

※図書館については特別整理期間、サービスポイントは各公民館の事情により臨時休館となることがあります。

★電子図書館

お手持ちのパソコンやタブレット、スマートフォンで、いつでも・どこでも電子書籍の貸し出し・閲覧ができます。サービスの利用には、あらかじめ図書館利用者カードの発行とユーザー登録が必要です。図書館のカウンターでお申し込みください。

電子図書館HP



【利用案内】

はじめて借りるとき 本を借りるには、利用者カードの発行が必要です。図書館のカウンターでお申し込みください。(登録には、住所および本人確認のできる身分証明書が必要です)

貸出と返却・予約

○貸出 貸出数：本・雑誌・紙芝居…15点まで CD・ビデオ・DVD…5点まで ※合わせて最大20点まで
貸出期間：2週間(予約多数の視聴覚資料は1週間)

○返却

那須塩原市図書館「みるる」(以下「みるる」)、西那須野・塩原図書館およびサービスポイントで返却できます。

休館日や開館時間外は、みるる、西那須野・塩原図書館の入り口横の返却ポストへご返却ください。

※CD・DVDなどの視聴覚資料および市外の公共図書館から借り受けた資料は、直接カウンターまでお願いします。

○予約

市内図書館で所蔵している資料は、予約をして、希望する図書館またはサービスポイントへ取り寄せることができます。

各図書館カウンターまたはお手持ちのパソコン・携帯電話などから図書館のホームページにアクセスして予約をすることができます。

※ホームページでの予約には、図書館の窓口であらかじめパスワードの発行が必要です。

その他のサービス

- | | |
|----------------------|-----------------------------|
| ○新着資料情報のメール配信 | ○インターネット閲覧端末 |
| ○複写(有料) | ○オンラインデータベース |
| ○団体貸出 | ○持ち込みパソコン専用席の提供(西那須野・塩原図書館) |
| ○資料に関する調査・相談(レファレンス) | |

田舎ランド鳴内 所在地 鳴内725 ☎0287(68)7006

【田舎ランド鳴内はどんな施設？】

土・日曜、休日には、各種教室、農林業体験、地元との交流事業などを実施しています。また、ハイキングや植物観察など、近隣の恵まれた野外フィールドを満喫できます。

田舎ランド鳴内
ホームページ



利用時間 午前9時～午後4時
休館日 月曜日（月曜日が休日の場合は翌日）、年末年始（12月29日～1月3日）
利用料金 無料（教室によっては材料費などの負担あり）

【利用案内】

部屋などを借りたいとき（調理室やグラウンド、体育館、会議室など）

- ①電話等で空き状況を確認してください。
- ②田舎ランド鳴内の利用許可申請書を提出し、許可をもらってください。
※使用したい備品がある場合は、田舎ランド鳴内へお問い合わせください。

体験教室

- ①イベントや体験教室は事前予約が必要です。電話にてお申込みください。
（体験教室の申込日等は市HP及び田舎ランド鳴内発行の広報チラシ（市内各公民館へ配布）で案内します。）
- ②イベントや体験教室の3日以内の取り消しは、教材費を負担していただくことがありますので、ご注意ください。



◎令和6（2024）年度行事予定◎

■イベント

イベント名	とき	内容
春のハイキング	5月12日(日)	初心者コースです。パラグライダーの飛立つ場所まで行きます。
初夏のハイキング	6月 9日(日)	中級者コースです。鳴内山の中腹で、つつじの花がきれいです。
収穫感謝祭	11月23日(土・祝)	田舎ランドで採れた野菜が当たる大抽選会など楽しいイベントがいっぱい。

■体験教室

教室名	とき	教室名	とき	教室名	とき	
農園教室 ☆田舎ランド農園 でじゃがいもや 大根などの野菜 づくり	4月6日(土)	手打そば教室 ☆自分で打ったそ ばは格別です	5月12日(日)	天体観察教室 ☆季節の色々な星 空をみよう	5月12日(日)	
	6月1日(土)		6月15日(土)		8月10日(土)	
	7月6日(土)		9月1日(日)		10月26日(土)	
	8月31日(土)		10月6日(日)		12月7日(土)	
	10月5日(土)		11月3日(日)		12月13日(金)	
	11月9日(土)		12月22日(日)		12月14日(土)	
園芸教室 ☆花の種まきから 始めよう	4月20日(土)			1月19日(日)	12月15日(日)	
	5月11日(土)			2月16日(日)	12月21日(土)	
	8月3日(土)			3月8日(土)	4月13日(土)	
	8月25日(日)				4月14日(日)	
木工工作教室 ☆自然の素材を使っ て作品を作ろう	9月21日(土)		料理教室 ☆手作りのケーキ やまんじゅうを 作ろう	5月18日(土)	陶芸教室 ☆世界に1つだけ の作品(皿・茶 碗・置物など) を作ろう	4月21日(日)
	7月27日(土)			6月22日(土)		5月18日(土)
	7月28日(日)	7月7日(日)				
	12月7日(土)	8月17日(土)		5月25日(土)		
12月8日(日)	9月29日(日)	5月26日(日)				
子供料理教室 ☆小学校高学年か ら中学生までの 料理教室です。 前期、後期に分 けて開催。	5月19日(日)			11月10日(日)		6月2日(日)
	6月16日(日)			12月1日(日)		7月6日(土)
	7月20日(土)			1月18日(土)		8月17日(土)
	8月18日(日)			2月8日(土)		8月18日(日)
				3月9日(日)		8月24日(土)
	9月15日(日)			9月15日(日)		
	10月20日(日)					
11月17日(日)	山がっこう教室 ☆山野草や昆虫の観 察、竹の子堀体験 など鳴内の自然を 満喫しよう	4月14日(日)	10月12日(土)			
12月15日(日)		5月6日(祝・月)	10月13日(日)			
		5月12日(日)	10月19日(土)			
		6月9日(日)	11月30日(土)			
		7月15日(祝・月)				
みずみず体験教室 ☆マスカミ	7月21日(日)		9月16日(祝・月)			

※時間は、天体観察教室が午後7時～、その他の教室は午前9時30分～を予定しています。※農園・園芸教室は、1年間の会員制になります。