

【田舎ランド鳴内ってどんな施設?】

土・日曜、休日には、各種教室、農林業体験、地元との交流事業などを実施しています。また、ハイキングや植物観察、パラグライダーが飛立つ場所からの那須野が原の眺めなど、近隣の恵まれた野外フィールドを満喫できます。

利用時間 午前9時～午後4時
 休館日 月曜日(月曜日が休日の場合は翌日)、年末年始(12月29日～1月3日)
 利用料金 無料(教室によっては教材費等の負担あり)



【利用案内】

部屋等を借りたいとき (調理室やグラウンド、体育館、会議室など)

- ①来館または電話で空き状況を確認してください。
 - ②田舎ランド鳴内の利用許可申請書を提出し、許可をもらってください。
- ※使用したい備品がある場合は、田舎ランド鳴内へお問い合わせください。

体験教室

- ①イベントや体験教室は事前予約が必要です。電話にてお申込みください。申込期間は、当月を含む3ヶ月間です。(ただし、パン、料理教室に限り申込受付日を「広報なすしおばら」に掲載します。)
- ②イベントや体験教室の3日以内の取り消しは、教材費を負担していただくことがありますので、ご了承ください。

◇令和2(2020)年度行事予定◇

■イベント



イベント名	とき	内容
春のハイキング	5月3日(日・祝)	初心者コースです。パラグライダーの飛立つ場所まで行きます。
初夏のハイキング	5月31日(日)	中級者コースです。鳴内山の中腹で、つつじの花がきれいです。
鳴内山登山	11月3日(火・祝)	上級者コースです。田舎ランドの裏にそびえる鳴内山の頂上に登ります。
収穫感謝祭	11月23日(月・祝)	田舎ランドで採れた野菜が当たる大抽選会など楽しいイベントがいっぱい。

■体験教室

教室名	とき	教室名	とき	教室名	とき
農園教室 ☆田舎ランド農園 でじゃがいもや 大根などの野菜 づくり	4月4日(土)	手打うどん教室 ☆自分でうどんを 打ってみよう	4月19日(日)	天体観察教室 ☆季節の色々な星 空をみよう	4月25日(土)
	5月30日(土)		5月9日(土)		6月21日(日)
	7月4日(土)		6月7日(日)		8月8日(土)
	9月5日(土)		7月18日(土)		9月26日(土)
	10月3日(土)		9月6日(日)		12月12日(土)
	11月7日(土)		10月17日(土)		12月13日(日)
園芸教室 ☆花の種まきから 始めよう	4月25日(土)	手打そば教室 ☆自分で打ったそ ばは格別です	11月29日(日)	山がっこう教室 ☆ハイキングや山 野草の観察、登 山など鳴内山を 満喫しよう	12月19日(土)
	5月17日(日)		1月9日(土)		5月3日(日・祝)
	8月8日(土)		2月6日(土)		5月6日(水・祝)
	8月30日(日)		4月26日(日)		5月16日(土)
木工工作教室 ☆自然の素材を 使って作品を作 ろう	9月26日(土)	料理教室 ☆手作りのまんじ ゅうやケーキを 作ろう	5月24日(日)	陶芸教室 ☆世界に1つだけ の作品(皿・茶 碗・置物など) を作ろう	5月31日(日)
	7月5日(日)		6月14日(日)		7月23日(木・祝)
	7月26日(日)		9月13日(日)		11月3日(火・祝)
	8月2日(日)		10月11日(日)		3月14日(日)
	12月5日(土)		11月1日(日)		4月5日(日)
林業体験教室 ☆炭焼き、窯入れ・ 窯出し	12月6日(日)	パン教室 ☆いろいろなパン 作りに挑戦	12月6日(日)	☆世界に1つだけ の作品(皿・茶 碗・置物など) を作ろう	4月11日(土)
	6月20日(土)		1月16日(土)		4月12日(日)
	6月27日(土)		2月21日(日)		4月23日(土)
	10月18日(日)		5月4日(月・祝)		5月23日(土)
パン教室 ☆いろいろなパン 作りに挑戦	10月25日(日)	みずみず体験教室 ☆マスカミ	6月21日(日)	☆世界に1つだけ の作品(皿・茶 碗・置物など) を作ろう	5月31日(日)
	4月12日(日)		7月12日(日)		6月6日(土)
	5月10日(日)		8月29日(土)		6月7日(日)
	7月5日(日)		9月19日(土)		7月11日(土)
	8月2日(日)		9月27日(日)		8月22日(土)
	9月20日(日)		10月4日(日)		8月23日(日)
	12月20日(日)		10月17日(日)		8月29日(土)
	1月10日(日)		1月23日(土)		9月20日(日)
2月11日(木・祝)	2月14日(日)	10月24日(土)			
3月7日(日)	2月28日(日)	10月25日(日)			
7月25日(土)	3月21日(日)	10月31日(土)	11月28日(土)		

※時間は、パン教室は午前9時～、天体観察教室は午後5時～、その他の教室は午前9時30分～を予定しています。
 ※農園・園芸教室は、1年間の会員制になります。

那須野が原博物館

所在地 三島5-1 ☎0287(36)0949

詳しくは

【那須野が原博物館はどんな施設？】

「那須野が原の開拓と自然・文化のいとなみ」をテーマとした博物館です。特別展・企画展の開催と教室・講座事業にも力を入れています。地域に根ざし、市民とともに歩む博物館でありたいと願っています。また、附属施設として、江戸時代の農家の建物を移築した黒磯郷土館があり、当時の生活を再現しています。



【利用案内】

観覧時間 午前9時～午後5時（展示室への入場は午後4時30分まで）

休館日 月曜日（休日の場合は開館）／年末年始（12月29日～1月3日）／くん蒸期間（9月23日～9月29日）

観覧料

区分	観覧料（一人当たり）	
	個人	団体（※）
一般	300円	250円
高校生・大学生	200円	150円
小学生・中学生	100円	50円

無料観覧日

毎月第3日曜日
4月15日（水）、6月14日（日）、
11月3日（火・祝）

※団体は20人以上で対象となります

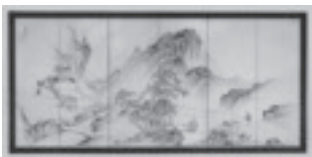
【附属施設】

施設名／所在地	開館時間	休館日	観覧料
黒磯郷土館 （橋本町8-47） ☎0287(63)1351	午前9時～ 午後5時	月曜日・休日・ 年末年始 （12月29日～1月3日）	無料

◇令和2年度行事予定◇

■企画展示

展覧会名	とき	内容
企画展 「NIHONGA—情景を旅する—」	4月25日（土）～ 6月28日（日）	那須塩原ゆかりの画家が描く日本画を紹介します。季節や物語、理想郷が描かれた作品を旅するようにご覧いただきながら、日本画の魅力を味わっていただきます。
企画展 「あつめてくらべる 化石図鑑」	7月11日（土）～ 9月22日（火・祝）	地球上の生き物は長い年月をかけて、さまざまな姿に進化してきました。多くはそれぞれの生活スタイルに適応した形をしていますが、中には理解ができなかわった姿をしたものもあります。今回の展示では、共通した特徴をもつ化石をあつめてくらべることで、それぞれの特徴を浮き彫りにします。
特別展 「舞い踊る伝承」	10月10日（土）～ 12月13日（日）	那須地域に見られる民俗芸能の中から獅子舞・城隍舞・念仏踊りを取り上げ、実物資料や映像から地域に息づく芸能の歴史や実態、魅力について紹介します。
企画展 「ミュージアム×ミュージアム —博物館ってなにをするところ?—」	1月5日（火）～ 4月18日（日）	日本における博物館の始まりから、当館“なはく”がどんなことをしているのか、色々な分野の資料を使って紹介します。博物館のなるほど知識がもりだくさん！



高久露厓《西園雅集図屏風》
（左隻・前期のみ展示）
市指定文化財
（企画展「NIHONGA—情景を旅する—」）



ディトロドン（栃木県立博物館蔵）
（企画展「あつめてくらべる 化石図鑑」）



塩原平家獅子舞
（特別展「舞い踊る伝承」）



河鍋暁斎《今昔珍物集》
（企画展「ミュージアム×ミュージアム—博物館ってなにをするところ?—」）

■博物館フェスタ2020

展覧会名	とき	内容
博物館フェスタ2020	11月3日(火・祝)	ワークショップや、展示クイズ、福祉団体出店等。

■トピックス展

とき	内容	とき	内容
4月7日(火)～5月10日(日)	ニューコレクション展	10月1日(木)～11月8日(日)	夕焼け小焼けの赤とんぼ
5月12日(火)～5月31日(日)	那須野が原歴史人列伝	11月10日(火)～12月6日(日)	もじもじ古文書
6月2日(火)～6月28日(日)	縄文土器の修繕とリサイクル	12月8日(火)～12月27日(日)	文豪たちが描いた塩原温泉
6月30日(火)～8月2日(日)	今昔オリムピック物語	1月5日(火)～1月31日(日)	大正月と小正月
8月4日(火)～8月29日(土)	外来種!	2月2日(火)～2月28日(日)	森の忍者をさがせ!
9月1日(火)～9月22日(火・祝)	実習生によるトピックス展	3月2日(火)～4月4日(日)	ホネ博プチ

※トピックス展は、エントランスホールで開催するミニ展示です(観覧無料)。

■なはくアートスポット

とき	内容	とき	内容
3月26日(木)～4月29日(水・祝)	具象彫刻の魅力 三木俊治	10月1日(木)～11月11日(水)	手の中の宇宙 三木俊博
4月30日(木)～5月27日(水)	《三木君》と顔 掛井五郎	11月12日(木)～12月16日(水)	トタンの造形 吉雄介
5月28日(木)～6月24日(水)	作品と水上勉と 船山滋生	12月17日(木)～1月27日(水)	彫刻のドローイング 藤原彩人
6月25日(木)～7月22日(水)	生きるを問う 殿敷侃	1月28日(木)～2月24日(水)	時間を表現する 原仲裕三
7月23日(木・祝)～8月19日(水)	オリンピックと行列 三木俊治	2月25日(木)～3月24日(水)	「型」を思考する 塩野太郎
8月20日(木)～9月22日(火・祝)	水をあらわす 小泉俊己		

※なはくアートスポットは、常設展示室内で開催するミニ展示です(観覧料が必要)。

■講演会・ワークショップ

講演会・ワークショップ名	とき	内容/講師	参加費	定員	申込み
GWスペシャルイベント	4月29日(水・祝)～ 5月6日(水・祝) 午前9時～午後5時	《おもしろ展示クイズGWスペシャル》 展示に関するおもしろクイズラリーに挑 戦だ!	無料	なし	不要
	4月29日(水・祝)～ 5月6日(水・祝) 午前9時～午後5時	《ミュージアムガーデンワードラリー》 博物館の外にも見どころいっぱい! チェックポイントにはあのキャラクター が君をまっている!	無料	なし	不要
	5月3日(日・祝) 午前10時～11時30分、 午後1時30分～3時	《ミニミニチャレンジ》 不思議な飛行機やストロートンボ・パッ チンカードなど、親子で作って遊ぼう。	無料	なし	不要
	5月5日(火・祝) 午前10時～11時30分、 午後1時30分～3時	《恐竜のツメのレプリカをつくろう》 恐竜のツメのレプリカをつくりま	100円	各50人	不要
企画展「NIHONGA」歌麿 作品解説	4月26日(日) 午前10時/午後2時	特別展示、喜多川歌麿《見立唐人行列》 を、わかりやすく紹介します。	無料	なし	不要
企画展「NIHONGA」ワーク ショップ 色紙に花を描こう	5月9日(土)・16日(土) 午前10時～12時	講師：笹沼 恭欣氏(日本画家) 日本画初心者の方に日本画を体験してい ただきます。作品は博物館ギャラリーに 展示します。	500円	20人	事前申込 中学生以上 2回とも参 加できる方
企画展「NIHONGA」展示解説	5月17日(日) 6月21日(日) 午後2時～	企画展に展示された作品を担当学芸職員 と語り合いながら鑑賞しませんか。	無料	なし	不要

企画展「NIHONGA」ワークショップ 掛軸にふれてみよう	6月7日(日) 午後2時～	掛軸の取扱いと鑑賞の楽しみかたを体験してみませんか。	無料	6人	事前申込
企画展「あつめてくらべる 化石図鑑」展示解説	7月12日(日) 午後2時～	企画展の見どころを、わかりやすく紹介します。	無料	なし	不要
企画展「あつめてくらべる 化石図鑑」ワークショップ「木の葉石ハンター」	8月10日(月・祝) 午前10時～11時 午後2時～3時	木の葉石の原石を割る体験。運が良ければすごい化石が見つかるかも。	200円	各20人	不要
特別展関連行事 「城隍舞見学会」	10月11日(日) 午前9時～12時	講師の解説と共に那須地域に伝わる城隍舞を現地で見学します。 講師：木村 康夫氏 (大田原市歴史民俗資料館館長)	無料	30人	事前申込
特別展記念講演会 「栃木県の獅子舞」	10月17日(土) 午後2時～午後4時	講師：柏村 祐司氏 (栃木県立博物館名誉学芸員)	無料	50人	事前申込
特別展 「舞い踊る伝承」展示解説	11月15日(日) 午後2時～	特別展の見どころを、わかりやすく紹介します。	無料	なし	不要
特別展関連行事 「上塩原古代獅子舞上演会」	11月22日(日) 午前10時30分～11時30分	博物館に獅子舞がやってくる！	無料	なし	不要
企画展「ミュージアム×ミュージアム」展示解説	1月17日(日) 3月21日(日) 午後2時～	企画展の見どころを、わかりやすく紹介します。	無料	なし	不要

■講座

講座名	とき	内容／講師	備考
那須文化セミナー 「那須と歴史ー近現代に展開された那須の様相ー」	9月19日(土) 午後2時～4時	①那須の戦後開拓史 講師：作間 亮哉氏 (那須歴史探訪館学芸員)	対象：一般 定員：30人 (①～④は定員を超えても受付) 参加費：無料
	10月3日(土) 午後2時～4時	②那須御用邸と山楽 講師：高根沢 広之氏 (那須塩原市文化財保護審議会会長)	
	10月24日(土) 午後2時～4時	③絵葉書にみる那須野が原開拓 講師：長谷川 操氏 (大田原市文化振興課長)	
	11月14日(土) 午後2時～4時	④那須野が原開拓と那須の近代 講師：金井 忠夫氏 (那須野が原博物館学芸員)	
	11月21日(土) 午前9時～午後4時	⑤見学会 「近現代の那須・地域に残る開拓の息吹を訪ねて」	
地域研究発表会 「那須野が原をさぐる」	3月6日(土) 午後2時～4時	未定	定員：30人 参加費：無料

■教室

教室名	とき	内容	参加費	定員	申込み
親子体験チャレンジ 時間：午前10時～11時30分 受付時間：午前9時30分～9時55分(定員になり次第締め切り)	4月19日(日)	円盤シューターをとばそう	100円	30人	不要
	4月26日(日)	虹色ブンブンゴマで遊ぼう	100円	30人	
	5月10日(日)	母の日・ミニカーネーションのはちうえづくり	200円	30人	
	5月17日(日)	小石に絵を描こう	100円	30人	
	6月7日(日)	デコパージュでオリジナルバッグづくり	300円	30人	
	6月21日(日)	父の日・お父さんにビックリ箱	200円	30人	
	7月19日(日)	手づくりフォトフレーム	300円	30人	
	7月26日(日)		300円	30人	
	8月2日(日)	水鉄砲で遊ぼう	100円	30人	
	8月16日(日)	小枝で恐竜をつくろう	200円	30人	
	8月23日(日)		200円	30人	
	9月6日(日)	カタカタ人形で遊ぼう	100円	30人	
	9月20日(日)	お守り・長寿の輪	100円	30人	
	10月4日(日)	玉とばしでキャッチボール	100円	30人	
	10月18日(日)	ゴムでもどる車をつくろう	100円	30人	
	11月15日(日)	釣竿をつくって魚釣り	200円	30人	
	11月29日(日)	まが玉をつくろう	300円	30人	
	12月13日(日)	カウントダウン・クリスマスツリー	200円	30人	
	12月20日(日)	タコをつくって遊ぼう	300円	30人	
1月17日(日)	紙相撲をつくって遊ぼう	100円	30人		
2月21日(日)	毛糸でポンポンおひな様	100円	30人		
3月21日(日)	空気ですすむ舟で遊ぼう	200円	30人		

化石発掘隊2020初級編	5月23日(土) 午前8時30分～ 午後3時	化石の採集と名前調べ	無料	対象：小学 3年生以上 定員：30人	事前申込
子ども土器づくり教室	6月6日(土) 午前9時30分～ 午後0時30分	お話しと道具作り	500円 材料費	対象：小学 4・5・6 年生 定員：10人	事前申込
	6月13日(土) 午前9時30分～ 正午	粘土をねろう			
	6月20日(土) 午前9時30分～ 午後2時	本物の土器と同じかたちをつくろう			
	8月1日(土) 午前9時30分～ 午後1時	まきを使って土器を焼こう まが玉をつくろう			
親子昆虫教室	7月18日(土) 午前9時～11時	昆虫採集にでかけよう	500円 材料費	対象：親子 (子どもは小 学生以上) 定員：15組	事前申込
	7月19日(日) 午後1時30分～ 午後3時30分	昆虫コレクションをつくってみよう			
夏休み科学教室	8月7日(金) 午前9時30分～ 正午	電気を通すもの・通さないもの ～自由電子が見えたなら～①	無料	対象：小学 4・5・6 年生 定員：20人	事前申込
	8月8日(土) 午前9時30分～ 正午	電気を通すもの・通さないもの ～自由電子が見えたなら～②			
	8月9日(日) 午後1時～3時	電気を通すもの・通さないもの ～自由電子が見えたなら～③			
なはくアートプロジェクト 2020 アーティストとつ くろう！	8月8日(土) 午後2時～4時	クレパスで音の絵をつくってみよう！ ○△□線をつかって絵画の面白さを体験 講師：かとうかずみ氏（現代美術家）	1,000円 材料費	対象：小学 生以上 定員：15人	事前申込
	8月22日(土) 午後2時～4時	木のかけらをはりあわせて立体をつくろう！ 講師：花田 千絵氏（彫刻家）	500円 材料費	対象：小学 生以上 定員：20人	
	9月5日(土) 午後2時～4時	大きな布に絵を染めよう！ 講師：高久 加奈子氏（現代美術家）	1,000円 材料費	対象：小学 生以上 定員：20人	
	10月10日(土) 午前10時～11時30分 午後1時30分～3時	オリ キリ オリ スペシャル 紙の立体造形でつくる光のかたち 講師：半沢 政人氏（現代美術家）	500円 材料費	対象：小学 生以上 定員：各20人	
	10月18日(日) 午後2時～4時	紙コップ1万個のインスタレーション 講師：屋嘉部 正人氏（現代美術家）	無料	対象：4歳 以上 定員：50人	
	10月25日(日) 午後2時～4時	はじめての水墨画 墨で絵をかこう！ 講師：毛利 雅治氏（水墨画家）	100円 材料費	対象：小学 生以上 定員：20人	
子どもはたおり教室	12月12日(土) 午前9時30分～ 午後2時30分	はたおり機でマフラーを織ろう	1,000円 材料費	対象：小学 5・6年生 定員：各回 6名	事前申込
	1月16日(土) 午前9時30分～ 午後2時30分				

◇黒磯郷土館行事予定◇

講座名（展示名）	とき	内容	参加費	対象／定員	申込み
昔のくらし体験	9月19日(土) 午前9時30分～ 午後3時30分	洗濯やごはんづくりなど昔のくらしを体験します。	500円	対象：小学4・ 5・6年生 定員：12人	事前申込

【那須塩原市図書館はどんな施設?】

那須塩原市には、図書館が3館、分室が13室、サービスポイントが1か所あり、どなたでも無料（コピーサービスは有料）で利用できます。市内には、本や雑誌が417,240冊、視聴覚資料が14,443点あります。ぜひご利用ください。（1月31日現在）

図書館一覧

	施設名/所在地	開館時間	休館日
西那須野図書館	あたご町2-3 ☎0287(36)6001	月曜日～金曜日 午前9時30分～午後7時	第2・4月曜日 年末年始 (12月31日～1月3日)
塩原図書館	関谷1266-4 ☎0287(48)7521	土曜日・日曜日 午前9時30分～午後6時	第1・3月曜日 年末年始 (12月31日～1月3日)
分室 (貸出・返却・予約のみ)	各公民館内 (黒磯公民館、ハロープラザを除く) ※ハロープラザ内に塩原図書館があります	午前9時～午後5時 ※ただし、5時以降でも公民館の開館中は利用できます。	国民の祝日 年末年始
サービスポイント (予約貸出・返却のみ)	黒磯公民館	午前9時～午後6時30分 ※ただし、6時30分以降でも公民館の開館中は利用できます。	

※黒磯図書館については、3月末日まで学習室のみ開放しています(4月からは閉鎖)。7月に「那須塩原市図書館“みるる”」が開館予定です。
※図書館については特別整理期間が、分室は各公民館の事情により臨時休館となることがあります。

【利用案内】

はじめて借りるとき 本を借りるには、利用者カードが必要です。図書館のカウンターに図書貸出利用申込書を提出してください。(住所および本人確認のできる身分証明書持参・無料)

貸出と返却・予約

○貸出 貸出数 : 本・雑誌・紙芝居…15点まで
CD・ビデオ・DVD…5点まで
※合わせて最大20点まで

貸出期間: 2週間 (予約多数の視聴覚資料は1週間)



○返却

西那須野・塩原図書館、各分室およびサービスポイントで返却できます。休館日や開館時間外は、西那須野・塩原図書館の入り口横の返却ポストへご返却ください。

※CD・DVDなどの視聴覚資料および市外の公共図書館から借り受けた資料は、直接カウンターまでお願いします。

○資料に関する調査・相談(レファレンス・サービス)

調べたいことや分からないことがあるときは、ご相談ください。資料探しのお手伝いをします。

○予約

市内図書館で所蔵している資料は、予約をして、希望する図書館(分室、サービスポイント)へ取り寄せることができます。各図書館またはご自宅のパソコン・携帯電話から、図書館のホームページにアクセスして予約をすることができます。

※その場合は、あらかじめ図書館の窓口でパスワードの発行が必要です。

その他のサービス

○新着資料情報のメール配信サービス(SDI)

ご自宅のパソコンや携帯電話に図書の新着情報をメール配信します。

○複写サービス

図書館の本に限り、著作権法の範囲内でコピーします。(1枚10円 白黒のみ)

○団体貸出サービス

児童クラブなど、館長が認めた市内団体に、31日間資料の貸出を行います。

○インターネット閲覧

館内に設置してあるパソコンからインターネットの閲覧ができます。(ただし、閲覧できないサイトもあります。)(30分程度)

※ダウンロードやメールの送受信や出力はできません。

○持ち込みパソコン専用席の提供

テーブルと椅子、電源を提供します。ご利用の場合は各図書館カウンターでお申し込みください。

※インターネット回線(Wi-Fiも含む)への接続はありません。

○オンラインデータベースの利用

下野新聞・日本経済新聞・毎日新聞や法令がオンライン上で検索できます。(印刷1枚10円)

◇令和2年度行事予定◇

■読み聞かせ・紙芝居

※「小学校低学年」、「小学生」には、義務教育学校の児童を含む

読み聞かせ・紙芝居名	とき	ところ	内容	対象	問合せ
わらべうたとおはなしのかい	毎月第1水曜日 午前11時～11時30分 ※3月中は休止	西那須野 図書館	わらべ歌と読み聞かせ	乳幼児とその 保護者	西那須野図書館 ☎0287(36)6001
おはなし会	毎週土曜日 午後2時～ ※3月中は休止		楽しい絵本の読み聞かせ		
かみしばい会	毎週日曜日 午後2時～ ※3月中は休止		たのしい紙芝居	幼児 小学校低学年	
おはなし会&工作会	毎月第2・3土曜日 午前10時30分～ ※4月は休止	塩原 図書館	絵本の読み聞かせと工作会	乳幼児 小学生	塩原図書館 ☎0287(48)7521

■講座・教室(幼児から中学生向け)

講座・教室名	とき	ところ	内容	対象	問合せ
わくわく図書館クラブ としょかんたんけん	7月～8月	(未定)	図書館や本についての知識を深めるため、体験講座として実施する	小学1～4年生	西那須野図書館 ☎0287(36)6001
わくわく図書館クラブ 本で調べる学習教室	6月～8月(未定)		調べる学習のテーマの決め方や本の探し方の講座を実施する	小学5～6年生	
夏休み科学教室	夏休み中	西那須野 図書館	実験をとおして身近な不思議に触れ、科学への興味・関心を高めてもらう	小学校高学年 ～中学生	
夏休み工作会	夏休み中	塩原 図書館	親子でできる工作	幼児 小学生	塩原図書館 ☎0287(48)7521
絵本を楽しむ講座	11月・12月 (年2回程度)		絵本にまつわる簡単な調理と読み聞かせ	市民 (親子参加)	

■講座・教室(一般向け)

講座・教室名	とき	ところ	内容	対象	問合せ
ボランティア養成講座	6月～7月	未定	読み聞かせなどのボランティアの養成・技術の向上	市民	西那須野図書館 ☎0287(36)6001

■イベント

イベント名	とき	ところ	内容	対象	問合せ
子どものつどい	8月	西那須野 図書館	絵本の読み聞かせ、紙芝居など	幼児小学生	西那須野図書館 ☎0287(36)6001
ハロープラザまつり (図書館イベント)	10月頃	塩原 図書館	ハロープラザまつりに合わせて読み聞かせ、工作会、図書のリサイクル等を実施	どなたでも	塩原図書館 ☎0287(48)7521

※図書館では毎月1回「図書館だより」を発行しています。臨時休館のお知らせなどのほか、図書館で行う講座や催し物のご案内を掲載しています。図書館のほか、各分室でも配布していますので、ぜひご覧ください。

※7月に開館予定の“みるる”の行事については、「図書館だより」やホームページなどで随時お知らせいたします。

※行事の名称、開催時期は変更になる場合があります。詳細は、館内掲示板、「図書館だより」・ホームページ等でお知らせします。



【塩原温泉ビジターセンターはどんな施設?】

自然公園の観光・散策の情報発信基地で、那須塩原市の国立公園の自然資源を活用した散策プログラムや、自然学習プログラムを実施しています。施設内では自然公園の特徴や歴史文化、季節の情報が展示され、コミュニティ活動や育成会の活動などご利用できます。

開館時間 午前9時～午後4時30分
 休館日 毎週火曜日（祝日の場合は翌日）、年末年始（12月29日～1月3日）
 入館料 無料



◇令和2年度「自然散策プログラム」行事予定◇

イベント名	とき	ところ	内容	参加費	定員	受付開始日	
ネイチャーウォーク 大沼公園 ※こちらは、大沼公園 で美しい四季と、自然の 営みを体感・観察する ショート散策プログラムです。	4月25日(土) 4月26日(日) 4月27日(月)	午前9時30分～正午	【集合】 大沼公園 駐車場	春一番！雪解けが進む森をじっくり観察し、春の目覚めを探しに行きます。	500円	各回 25人	3月23日(月)
	5月21日(木) 5月23日(土)	午前9時30分～正午		新緑の木々に囲まれた湿原と沼…野鳥の声を聞きながら春の森は見所満載です。			4月20日(月)
	5月24日(日) (※1)	午前9時30分～ 午後2時30分		初夏の花々やモリアオガエルをはじめとする小さな生き物たちの生態を観察しましょう。			5月11日(月)
	6月13日(土) 6月14日(日) 6月15日(月)	午前9時30分～正午		ハッチョウトンボの生態観察を通して初夏の森を散策します。			6月1日(月)
	8月8日(土) 8月9日(日)	午前9時30分～正午		夏休みご家族参加大歓迎！ 「山の日」は、夏の森でさわやかな汗を流してみませんか？			7月6日(月)
	9月19日(土) 9月20日(日) 9月21日(月・祝)	午前9時30分～正午		樹木の果実や、ドングリなどの木の 実を観察しながら散策します。			8月17日(月)
	10月17日(土)	午前9時30分～正午		紅葉の森でじっくりのんびり、秋を満喫しましょう！			9月14日(月)
	11月6日(金) 11月7日(土) 11月8日(日)	午前9時30分～正午		落ち葉を踏みしめながら、晩秋の静寂に包まれる森で、残り紅葉を堪能します。			10月5日(月)
	1月22日(金)(※2)	午前9時30分～正午		スノーシューで大沼公園の森へ出かけましょう！			1月8日(金)
	1月23日(土)(※2)	午前9時30分～正午					
	1月24日(日)(※2)	午前9時30分～正午					

◇令和2年度「自然学習プログラム」行事予定◇

夏休み自由研究企画 塩原温泉ビジターセンター夏祭り！	7月23日(木・祝)～ 7月26日(日) (※3)	午前9時30分～ 午後2時30分	塩原温泉 ビジター センター	夏休み自由研究対象プログラム！ 塩原の森や樹木を学習しながら、木の 実のフォトフレームや壁飾りを作ります。	1作品に つき300 ～1,000 円	毎回 35人	6月22日(月)
夏休み自由研究企画 オニムシミステリー ツアー	8月1日(土) 8月2日(日)	午前9時30分～正午		カブトムシ、クワガタムシの生態・ 飼育法を学びながら、自然環境を学 習しましょう。	1,200円	各回 30人	7月6日(月)
塩原の森を飾ってみよう！ 木の実のクリスマス・ 正月リース作り	12月4日(金)～ 12月6日(日) (※3)	午前9時30分～ 午後2時		今年のクリスマス・正月は塩原の木 の実を齧沢に使用してオリジナルの リースを作りましょう	1,000円	各回 20人	11月2日(月)

(※1)「新湯富士」にのぼります。昼食(お弁当)持参でご参加ください。

(※2)1月のプログラムにつきましては、「冬季スノーシュー散策」となります。塩原温泉ビジターセンターホームページより「冬季散策参加時の服装」を確認の上参加ください。

(※3)連日開催期間です。参加受付予約をして、開催時間内のご都合がつく時間にご来館ください。

文化会館

黒磯文化会館 所在地 上厚崎490 ☎0287(63)3219
 三島ホール 所在地 東三島6-337 ☎0287(36)8531 (三島公民館併設)

詳しくは

【文化会館はどんな施設？】

市民に良質な芸術文化を鑑賞する機会を提供している施設です。また、芸術文化の発表の場としても利用できます。市民に親しまれ、気軽に利用できる施設づくりを推進していきます。

利用時間 午前9時～午後10時
 (利用状況により、閉館時間が変わることがあります。)
 休館日 黒磯文化会館 年末年始(12月28日～1月4日)
 三島ホール 月曜日/祝日/年末年始(12月28日～1月4日)

【利用案内】

ホールを借りたいとき

- ①来館または電話で空き状況を確認してください。
 - ②利用許可申請書を提出し、許可をもらってください。
- ※使用したい備品がある場合は、各文化会館へお問い合わせください。
 ※利用料金については各文化会館へお問い合わせください。



◇令和2年度黒磯文化会館行事予定◇

プログラム	とき
第23回さわやか高原音楽祭	5月17日(日)
第20回県北地区高校演劇講習会 vol.1	5月30日(土)
福田こうへいコンサートツアー 2020	5月31日(日)
歌声コンサート in 那須塩原市	7月12日(日)
第4回家庭の日推進事業	7月19日(日)
第20回県北地区高校演劇講習会 vol.2	7月30日(木)、31日(金)
第10回フラフェスティバル	8月30日(日)
第7回中学校合唱フェスティバル	9月13日(日)
県北高校演劇研究大会	10月31日(土)、11月1日(日)
クリスマスゴスペルライブ	12月6日(日)
くろいそオペラをつくる会「歌劇 那須野巻狩り」	3月14日(日)



福田こうへいコンサートツアー 2020



第10回フラフェスティバル



クリスマスゴスペルライブ



黒磯文化会館友の会のご案内

黒磯文化会館友の会にご入会いただくと、会員特典を利用して黒磯文化会館主催事業の公演チケットを購入することができます。詳しくは、黒磯文化会館までお問い合わせください。(ホームページでもご案内しています。)

- 〈特典〉
- ・主催事業(公演)の開催案内を郵送
 - ・主催事業のチケット先行予約やチケット代金割引など

※三島ホールでは、主催する行事はありません。

那須野が原ハーモニーホール

所在地 大田原市本町1-2703-6
☎0287(24)0880

詳しくは [那須野が原ハーモニーホール](#) | [検索](#)

【那須野が原ハーモニーホールはどんな施設?】

人々の心に潤いと輝きをもたらす芸術文化の発信基地、地域活動の拠点として事業を実施しています。音楽が美しく響く大ホール、演劇や各種発表会にぴったりの小ホール、そして芸術作品を展示することのできるギャラリー、小規模の講演会やコンサートなどに最適な交流ホールと、調和のとれた施設ですのでぜひご利用ください。



開館時間 チケットカウンター 午前9時～午後5時
貸館 午後9時～午後10時
休館日 年末年始(12月29日～1月3日)、館内衛生作業のため臨時休館あり

◇令和2年度行事予定◇

■芸術文化鑑賞事業(自主事業から一部抜粋)

プログラム	とき
(共催)清塚信也 47都道府県ツアー2020 完売	4月12日(日)
栗コーダーカルテット&ビューティフル・ハミングバード	5月30日(土)
(共催)昭和の歌コンサート(北海道歌旅座)	6月5日(金)
フィリップ・ルフェーブル オルガン・リサイタル	6月14日(日)
サマー・フレッシュ・コンサート	6月20日(土)
東京ニューシティ管弦楽団公演(小山実稚恵)	7月12日(日)
(共催)Jスコラーズが贈る合唱ファミリーコンサート	7月18日(土)
0才からの親子オルガンコンサート	7月23日(木・祝)
アフタヌーン・オルガンコンサート	7月23日(木・祝)
デフ・パペットシアターひとみ	8月2日(日)
気軽に寄席ハーモニー亭 柳家さん喬	9月17日(木)
山田姉妹 コンサート	11月1日(日)
沖仁&木村大 ギターコンサート	11月15日(日)
0才からの親子ふれあいコンサート	11月23日(月・祝)
昴21弦楽四重奏団 第7回 那須野が原公演	11月23日(月・祝)
(共催)倉田Ballet Class「くるみ割り人形」	12月6日(日)
疎水太鼓・与一太鼓	12月12日(土)
パイプオルガン&白鷗大学ハンドベルクワイア	12月19日(土)
(共催)クリスマス・コンサート	12月24日(木)
モーツァルト合奏団	12月25日(金)
ニューイヤーコンサート	1月10日(日)
オルガン・シンフォニーコンサートVol.7	2月6日(土)
ハーモニー寄席「三遊亭小遊三・他」	2月7日(日)
劇団らくりん座公演	3月13日(土)

ほかにもいろいろ企画!これからのお知らせをお待ちください。
※記載内容は予告なく変更になる場合があります。



■第27回ハーモニーホールフェスティバル

プログラム	とき
Dance・Dance・Dance Vol.20	9月5日(土)
合唱フェスティバル	9月13日(日)
第26回那須野が原美術展	12月12日(土)～14日(月)
那須野が原フラダンスのクリスマス	12月17日(木)
クリスマス・コンサート	12月18日(金)
写真展	1月22日(金)～25日(月)
舞踊のつどい	2月23日(火・祝)
吟詠剣詩舞のつどい	2月28日(日)

■マラソンコンサート

プログラム	とき
第27回 マラソン・コンサート	8月21日(金)・22日(土)

■展示事業

プログラム	とき
(共催)第12回那須白河文化交流美術展	4月11日(土)～19日(日)
第25回原野展	7月11日(土)～19日(日)
第16回ハーモニーホール展	2月13日(土)～21日(日)

■文化活動育成事業

講座名	とき
オーケストラ養成講座	毎週水曜日 午後7時～9時
ジュニア・オーケストラ	毎月1回日曜日 午後1時30分～4時30分
合唱団育成講座(一般)	毎週月曜日 午後7時～9時
合唱団育成講座(少年少女)	毎週木曜日 午後6時45分～8時45分
演劇講座(演劇部門)	火曜日 午後7時15分～9時15分
演劇講座(ミュージカル部門)	土曜日か日曜日 (約3か月全10回)
オルガンスクール(個人レッスン) ※申込み受付終了しました	火曜日(年20回)

※文化活動育成事業は、全て定期演奏会などの発表会があります。

♪ハーモニーホール友の会 会員募集♪

当財団主催・共催の催しのチケットが、発売日前に電話で予約でき、さらにチケット代が割引になる特典があるのが「ハーモニーホール友の会」です。
いつ入会しても1年間有効ですので、ぜひご入会ください。

《主な特典》※当財団主催・共催事業に限ります。

◆チケット発売日の2日前に電話予約可&割引

◆財団が指定する事業にご招待など

《年会費》※4月から下記の料金を値下げされます!

◆個人会員 500円 ◆ペア会員 1,000円

◆家族会員 1,500円(5名まで)

◆団体会員 一口 2,500円(一口につき10名まで)

【スポーツ振興課からのお知らせ】

○第14回那須塩原ハーフマラソンについて

令和元年11月3日(日・祝)に、くろいそ運動場を会場に、第14回那須塩原ハーフマラソンを開催しました。秋晴れの下、本市出身で北京五輪女子10,000m日本代表であり、女子マラソン日本歴代2位の記録を持つ渋井陽子さんをゲストに迎え、ハーフをはじめとする5種目で、1,900人近い参加者が力走しました。故郷に凱旋した渋井さんをはじめ、多くのランナーには沿道から大きな声援が送られ、黒磯巻狩太鼓の演奏も大会を盛り上げました。



※那須塩原ハーフマラソンはスポーツ振興くじ助成金を受けて実施しています。

【体育施設一覧】

施設名/所在地	所有施設	問合せ
くろいそ運動場 (上厚崎664)	野球場、補助球場、体育館、武道館、テニスコート	0287(60)1113 (くろいそ運動場)
那珂川河畔運動公園 (黒磯字川原地内)	野球場、ソフトボール場、サッカー場、ラグビー場	
那珂川河畔公園プール (黒磯362)	プール	
青木サッカー場 (青木101)	体育館、芝グラウンド	0287(60)5058
那須塩原市ホースガーデン (青木101)	乗馬施設	080(2100)1515(携帯)
にしなすの運動公園 (高柳10)	多目的運動広場、体育館、プール	0287(36)4785
三島体育センター (三島5-1)	体育館、武道館、弓道場、グラウンド、テニスコート	0287(36)4787
塩原B&G海洋センター (上塩原604)	体育館、プール	0287(32)5255 (塩原B&G海洋センター)
塩原運動公園 (中塩原1108-2)	運動広場、野球場、テニスコート	
関谷南公園 (下田野420-1)	野球場、げんき広場	

◇令和2年度行事予定◇

イベント名	とき	ところ	内容	対象
スポーツレクリエーション祭	5月17日(日)	にしなすの運動公園	ニュースポーツ	市民
	9月20日(日)	まちなか交流センター「くるる」		
市民体力テスト	6月3日(水)	にしなすの運動公園	体力テスト(65~79歳) " (20~64歳)	市民、市内通勤者
市駅伝競走大会	10月3日(土)	那須野が原公園	駅伝大会	中学生、高校生、一般
那須塩原ハーフマラソン	11月3日(火・祝)	くろいそ運動場	ハーフ、5km、2km、ファミリー、1km	どなたでも ※種目によって参加資格が異なる
小学校対抗駅伝競走大会	11月28日(土)	那須野が原公園	小学生駅伝	市内小学生

青少年の健全育成を目的とした事業を行っています。街頭巡回指導、青少年相談を通して青少年の育成を推進し、家庭や学校・地域が連携しながら子どもを守り育てる活動を行っています。

【青少年相談】

開催曜日：月・火・木・金曜（休日を除く）
午前10時～正午

内容：小・中学生や青少年の健全育成に関する相談
対象：市内在住者

【こどもを守る家】

「こどもを守る家」は、子どもたちが危険を感じた時に駆け込める場所で、民家や店舗などの協力を得て設置しています。



那須塩原市図書館“みるる”は 7月1日開館予定です

皆さんが楽しみにしてくださっている「那須塩原市図書館“みるる”」は7月1日の開館を予定しております。

今は建物が出来上がり、室内の各種準備を行っているところです。広くて様々なスペースがありますので、きっと皆さんが足を踏み入れた時には「わぁ！」と声があがるのではないのでしょうか。

これから本の引っ越しなど、まだまだ作業は続きます。現在、黒磯図書館が利用できずご不便おかけしていますが、楽しみに、もう少しお待ちください。

