

# マナビィ ✨ ボックス

vol.58 令和元(2019)年9月発行

manabee・box



「なすしおばら まなび博覧会(通称：なしお博)」が11月9日(土)・10日(日)に開催されます。児童生徒作品展や体験発表、さまざまな体験コーナーや乗馬体験など今年も楽しいイベント盛りだくさんです。9日(土)には「子どもフェスタ」も同時開催されます。子どもから大人まで一緒に楽しめる「なしお博」にぜひお越しください！(なしお博については10ページをご覧ください。)

## マナビィの10～12月のお知らせ

まなびの秋を見つけに～秋のおまつり・イベント特集号～

♪ トピックス	P2	♪ 特集 おまつりへでかけよう!!	P6～7
— 洋上北海道学習		♪ 図書館	P8
— 講演会のお知らせ		♪ 公演情報	P9
♪ 那須塩原市民大学講座案内	P3	— 那須野が原ハーモニーホール	
♪ 那須野が原博物館	P4	— 黒磯文化会館	
♪ 田舎ランド鳴内	P5	♪ なすしおばら まなび博覧会	P10
♪ 塩原温泉ビジターセンター	P5		

## 洋上北海道学習に行ってきました!

7月22日から7月26日の5日間、市内の小学6年生64人が参加する「洋上北海道学習」を実施しました。

参加者は地元、そして親元を離れ、北海道の歴史や文化を学びながら雄大な自然に触れ、船内での共同生活を体験し、一回り成長して帰ってきました。

今年は、木古内町での貝殻拾いと工作体験、函館市でのベイエリア・五稜郭見学と函館山からの夜景観賞、ニセコ町でのラフティング体験、札幌市での自由見学など、さまざまな体験を行いました。

たくさんの仲間と出会い、共同生活の中でお互いの良さを知り、共に学び、良い思い出をつくってきた5日間。子どもたちがこの学習で得たものや、周りの人たちとの絆が、心身の大きな成長につながり、ひいては将来の那須塩原市を担う人材になっていくことを期待しています。

今後は、11月に開催する「なすしおばら まなび博覧会」において、「体験学習発表会」を予定しています。

### 日程

- ①22日(月) 那須塩原市発(新幹線)→木古内町(貝殻でアルバム作り)→湯の川温泉【泊】
- ②23日(火) 函館市(函館ベイエリア散策、五稜郭見学、函館山からの夜景観賞)→湯の川温泉【泊】
- ③24日(水) ニセコ町(ラフティング体験)→ニセコ【泊】
- ④25日(木) 札幌市(市街地自由見学)→苫小牧港(フェリー・船中泊)
- ⑤26日(金) 仙台港→那須塩原市(西那須野公民館)着



## 三島中学校子育て講演会

「現代の子ども達の健康な生活をカラダから考える」  
～日常生活における【姿勢】と【体力】の特徴から身体を紐解く～

現代の子どもが抱える身体の発達の悩みについて、健康運動指導士の立場から問題点は何か、またどうすれば改善できるのかなどを、実技を交えながら解説していただきます。

とき 11月30日(土)

午後1時30分～3時(午後1時開場)

ところ 三島公民館 講座室

講師 健康運動指導士

ポディープラネット代表 森島 達 氏

対象 市内小・中学校・義務教育学校の保護者、その他一般

定員 80人(定員になり次第締め切り)

参加費 無料

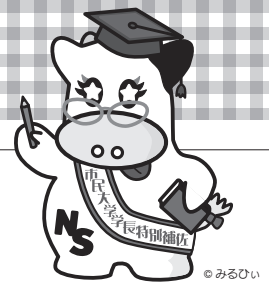
申込期間 11月2日(土)午前9時から電話または窓口にて受付

問い合わせ 三島公民館

☎0287(36)8531



# 那須塩原市民大学講座案内



那須塩原市民大学とは、平成25年10月に開設され、那須塩原市に在住、在勤、在学している方ならどなたでも受講できます。

【入学】各学部の講座を受講すると、市民大学への入学となります。

【各講座の申込み】必要事項を記入し、電話またはFAX、郵便などで各講座の申込先でお申し込みください。

**必要事項** ①受講したい講座 ②住所 ③氏名 ④年齢 ⑤電話番号

【その他】講座の受講が終わると、講座ごとに「修了証」が発行されます。(修了証の発行規定は講座ごとに異なります)

■地域づくり学部講座 地域づくり学部では、期間中に募集を開始する講座はありません。

■地域いきいき学部講座一覧

番号	講座名	内容	とき	ところ	回数	対象	定員	申込期間	問合せ・申込先
1	塩原滝めぐり講座	鹿股川上流スッカン沢沿いの遊歩道を中心に仁三郎の滝、雄飛の滝などをめぐります。(健脚向けコース) 【講師】塩原温泉ビジターセンターパークコンダクター 【参加費】無料(昼食、雨具などは各自で用意してください)	10月18日(金) 午前9時～午後4時	【集合】 塩原公民館	1回	市民	15人	9月24日(火)～10月8日(火)	塩原公民館 ☎0287(32)3812
2	那須塩原市環境企画展 ～きて！みて！さわって！那須塩原の生きものたち～	市内の希少種と外来種をテーマに、生体・パネル展示、専門家による解説を実施します。 【講師】那須塩原市動植物調査研究会委員 君島 章男 氏、刈部 敬子 氏 【参加費】無料	①10月19日(土) ②11月9日(土)、10日(日) ③2月16日(日)	①にしなすの運動公園 ②宇都宮共和国那須キャンパス ③いきいきふれあいセンター	3回	どなたでも	なし	申込不要	環境課 ☎0287(62)7193
3	心理学入門講座 ～精神分析～	静かな秋の夜長に自分の知らない“心”の世界をのぞいてみませんか？ ①フロイト②ユング③アドラー 【講師】丸山 隆 氏 NPO法人栃木県カウンセリング協会理事長 【参加費】無料	①11月6日(水) ②11月13日(水) ③11月20日(水) 午前10時～正午	西那須野公民館	全3回	市民	30人	10月1日(火)から(定員になり次第締め切り)	西那須野公民館 ☎0287(36)1143
4	ブリチストン 栃木工場見学会	大人の方々にも楽しんでもらえるような社会科見学を実施します。 【参加費】無料	11月9日(土) 午前10時～午後0時30分	ブリチストン 栃木工場 ※現地集合	1回	小学5年生以上の市民 ※小学5,6年生は保護者同伴	20人 【先着順】	10月10日(木)～10月25日(金)	東那須野公民館 ☎0287(67)1163
5	健康づくり講演会	睡眠のチカラ～年齢別による睡眠の特徴を知って元気な毎日を過ごそう～ 【講師】東京理科大学理工学部 教養 助教 守田 優子 氏 【参加費】無料	11月9日(土) 午後1時～2時30分	宇都宮共和国那須キャンパス	1回	どなたでも	250人	申込不要 ※当日先着順	健康増進課 ☎0287(63)1100
6	地球温暖化防止講演会 ～地球温暖化と異常気象～	地球温暖化が天気と与えた変化、またその結果起こる異常気象への対策の重要性をテーマに講演します。 【講師】気象予報士 斉田 季実治 氏 【参加費】無料	11月10日(日) 午後1時～2時30分	宇都宮共和国那須キャンパス	1回	どなたでも	250人	申込不要 ※当日先着順	環境課 ☎0287(62)7193
7	那須サイエンスカフェ2019特番 「ゴルフの科学」	物理学の視点からゴルフを解き明かします。 【講師】早稲田大学名誉教授 大槻 義彦 氏 【参加費】無料	11月16日(土) 午後1時～3時	稲村公民館	全1回	市民	30人(定員を超えた場合は抽選)	10月22日(火)～11月8日(金) メールで申込み受付	稲村公民館 ☎ph-inamura@city.nasushiobara.lg.jp ☎0287(64)3998
8	鍋掛地区 奥州道中歴史講座 ～鍋掛宿周辺のお寺～	江戸時代の五街道の一つである奥州道中について学ぶとともに、奥州街道沿いのお寺について学びます。 ①講義 ②鍋掛 正観寺を学ぶ ③越堀 浄泉寺を学ぶ ④寺子 会三寺を学ぶ	①11月17日(日) ②12月21日(土) ③1月18日(土) ④2月15日(土) 午後1時30分～3時	①鍋掛公民館 ②～④ 現地お寺	全4回	市民	15人	11月1日(金)～	鍋掛公民館 ☎0287(60)1164



## 展 示

### ■企画展 「南庄作 いのちを彫る」

と き 令和元年10月12日(土)～令和2年1月19日(日)

南庄作は、1904(明治37)年に生まれ、日展審査員・日本彫塑会運営委員を歴任した那須塩原市出身の彫刻家です。那須野が原博物館では、開館年の平成16年9月に開催した特別展「南庄作展—土に生きる—」以来、15年振りの企画展となります。

生涯を通じ、真摯に、実直に対象を捉えた彫刻家・南の作品は、わたしたちの身近に生きて存在するかのようリアル・実在を感じさせます。このたびの企画展では、《米を見つめる農女》《かそのジサマ》(市指定文化財)ほか約40点を展示。モデルに内在する微かな心の動きを捉え、人間の本质を浮かび上がらせる南の彫刻作品の魅力を紹介します。



《かそのジサマ》



《米を見つめる農女》

#### ミュージアムトーク

と き 10月20日(日)、12月15日(日)  
午後2時から  
ところ 企画展示室  
参加費 無料  
受 付 当日博物館にお越しください

#### ワークショップ

#### 「彫刻作品にふれてみよう」

と き 1月13日(月・祝)午後2時から  
ところ 研修室  
参加費 無料  
定 員 20人

## 講 座

### ■親子体験チャレンジ

回	と き	テーマ	定員	参加費	回	と き	テーマ	定員	参加費
1	9月15日(日)	円盤シューターをとぼそう	30人	100円	5	11月17日(日)	まが玉をつくろう	30人	300円
2	9月22日(日)	貝がらのお守りづくり	30人	300円	6	12月 8日(日)	毛糸でポンポンアニマル	30人	200円
3	10月27日(日)	ハロウィン☆帽子とマントで変身	30人	300円	7	12月15日(日)	クリスマスリースをつくろう	30人	300円
4	11月10日(日)	ココロ迷路づくり	30人	200円	8	12月22日(日)	タコをつくって遊ぼう	30人	300円

ところ 研修室 時 間 午前10時～11時30分  
対 象 親子 受 付 午前9時30分～9時55分 (定員になり次第締め切り)

### ■子どもはたおり教室

と き 12月14日(土)、1月11日(土) 午前9時30分～午後3時  
ところ 和室  
内 容 はたおり機でマフラーを作ります  
対 象 小学5・6年生

定 員 各回6人  
参加費 1,000円  
受 付 11月5日(火)～  
※定員を超えた場合は抽選

## ★博物館フェスタ2019

と き 11月3日(日・祝)  
内 容 ○よくばり親子体験チャレンジ  
対 象 親子  
参加費 150円(3メニュー)  
定 員 150人  
※材料がなくなり次第終了  
○はたおり体験  
対 象 小学3年生以上  
参加費 200円  
定 員 70人



○その他  
民話語り、展示おもしろクイズ、かみしばい、古書市、フリーマーケット、福祉施設などの販売コーナー、土器の野焼き、弓矢体験、ガーデンワードラリーなど

### 博物館関連団体活動展示

と き 10月22日(火・祝)～  
11月10日(日)  
ところ エントランス  
ギャラリー



### ～休館のお知らせ～

9月24日(火)～30日(月)までの間、くん蒸期間のため休館となります。



講座名	とき	内容
料理教室	10月 6日(日)	午前9時30分～正午 アップルパイ
手打ちそば教室	10月13日(日)	午前9時30分～正午 手打ちそばを打ってみよう
	11月 2日(土)	
手打ちうどん教室	10月19日(土)	午前9時30分～正午 手打ちうどんを打ってみよう
陶芸教室	10月26日(土)	午前9時30分～午後3時 形作り(作陶)
	10月27日(日)	
	11月 2日(土)	
山がっこう教室	11月 3日(日・祝)	午前9時30分～午後3時30分 鳴内山登山
林業体験教室	10月20日(日)	午前9時30分～正午 炭焼き(竹炭：窯入れ) 炭焼き(竹炭：窯出し)
	10月27日(日)	
天体観察教室	10月 5日(土)	午後6時30分～8時30分 秋の星座と2大惑星を見よう!

## 【申込・問合せ】 田舎ランド鳴内 ☎0287(68)7006

事前の申込みが必要です。申込期間は、当月を含む3か月前からとなります。ただし、料理教室に限り、受付日を毎月20日号の「広報なすしおばら」に掲載します。

## 【その他】

都合により内容の変更や中止する場合があります。詳しくは、毎月20日号の「広報なすしおばら」をご覧ください。施設の貸し出しもしています。子ども会育成会や自主グループなどの活動にも利用できます。

# 塩原温泉ビジターセンター ☎0287(32)3050

～塩原の秋を堪能する！森を楽しむ！学べるプログラム～



## ■自然散策プログラム

イベント名	とき	ところ	内容	参加費	定員	受付開始日
遊歩道の森自然散策 ※遊歩道の森をゆっくり観察ハイキングするショート散策プログラムです。	9月28日(土) 午後1時～3時 29日(日) 午前10時～正午	【集合・解散】 塩原温泉 ビジター センター	晩夏の森散策 季節の移ろいを探しに遊歩道の森へ	300円	各回 20人	随時受付
	10月12日(土)～ 14日(月・祝) 午前10時～正午 (3日間連日開催)		初秋の森散策 秋の訪れを探しに遊歩道の森へ			
	10月26日(土)～ 11月10日(日) 午前10時～正午 (16日間連日開催)		錦秋の森散策 紅葉の錦絵となる遊歩道の森へ			
ネイチャーウォーク 大沼公園 ※大沼公園で美しい四季と、自然の営みを体感・観察するショート散策プログラムです。	9月28日(土) 29日(日) 午前9時30分～正午	【集合・解散】 大沼公園 駐車場	初秋の山野草と季節の移ろいを探しながら、樹木の果実や木の実を観察	500円	各回 25人	受付中
	10月19日(土) 午前9時30分～正午		さあ、じっくり「紅葉狩り」といきましょう。草紅葉と木の実の収穫祭！			
	10月20日(日) (※)1 午前9時30分～ 午後2時					
	11月16日(土) 17日(日) 午前9時30分～正午		晩秋の静寂に包まれる森で、「残り紅葉」をじっくり堪能します			10月16日 (水)

## ■自然学習・教室プログラム

イベント名	とき	ところ	内容	参加費	定員	受付開始日
木の実のクリスマスリース作り	12月6日(金)～ 8日(日) 午前9時30分～午後2時 (3日間連続開催) ※2	塩原温泉 ビジター センター	塩原の森で育まれた木の実を使ったオリジナルリース作り	1,000円	各回 20人	11月6日 (水)

※1 「新湯富士」に登る散策プログラムとなります。昼食(お弁当)持参で参加してください。

※2 参加予約の上、当日開催時間内の都合のつく時間に来館してください。

# 特集 おまつりへでかけよう!!



**1** 塩原温泉コミュニティ&塩原公民館まつり  
10月6日(日)  
午前9時45分～午後2時  
利用団体や地域の方々の作品展示・活動発表、獅子舞や子ども太鼓、ビンゴゲーム(誰でも参加可)、各種模擬店など  
塩原公民館(中塩原1-2)  
☎0287(32)3812



**2** 南地区コミュニティ・南公民館まつり  
10月6日(日)  
午前9時～午後2時30分  
サークル活動の発表、南小音楽部・西那須野中吹奏楽部の演奏、バルーンアート、ナスライガーショー、模擬店など  
南公民館(二区町401)  
☎0287(36)7341

**6** 三島公民館・三島コミュニティまつり  
10月27日(日)  
午前9時～午後3時  
三島ホールでの芸能発表会、お楽しみ抽選会、利用団体の作品展示、コミュニティ模擬店、お店屋さん、子ども広場など  
三島公民館(東三島6-337)  
☎0287(36)8531

**7** 狩野公民館・狩野コミュニティまつり  
10月27日(日)  
午前9時30分～午後2時30分  
コミュニティ設立40周年記念のセレモニー、狩野鍋無料配布、作品展示、ステージ発表、模擬店など  
狩野公民館(槻沢231)  
☎0287(37)3528



**10** なべかけまつり・なべかけ千人展  
11月10日(日)  
午前9時～午後2時  
(千人展は9・10日開催)  
野菜・米等の販売、なべかけ鍋、餅つき唄、ステージ発表、サークル作品展示など  
鍋掛公民館(鍋掛531)  
☎0287(60)1164

**11** 東那須野公民館まつり  
11月16日(土)・17日(日)  
午前10時～午後3時  
(17日は午後2時まで)  
利用団体や公民館講座受講生によるステージ発表・作品展示、各種模擬店、お楽しみ抽選会など  
東那須野公民館(東小屋474-11)  
☎0287(67)1163

**14** 黒磯図書館こどもまつり  
11月17日(日)  
午前10時～午後0時30分  
今年のテーマは“ゆめに向かってジャンプ”人形劇、おはなしと紙芝居、手遊び、布工作、点字と録音体験など  
黒磯図書館(末広町53-43)  
☎0287(63)9031



**15** 田舎ランド鳴内収穫感謝祭  
11月23日(土・祝)  
午前9時30分～午後2時  
巻狩太鼓などの演奏、田舎料理など各種模擬店、新鮮野菜が当たる大抽選会などのイベント盛りだくさん  
田舎ランド鳴内(鳴内725)  
☎0287(68)7006

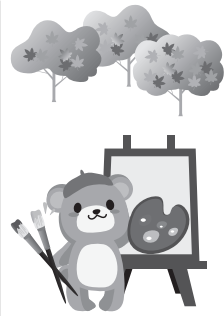


**17** あつさき公民館まつり  
11月30日(土)・12月1日(日)  
午前9時～午後3時  
サークル活動発表、もち、赤飯、けんちんうどん、甘酒、ポップコーン、わたあめ、朝採り野菜、バザーなどの模擬店、木工体験、花苗抽選会、キッズコーナーなど  
厚崎公民館(上厚崎500-1)  
☎0287(60)1166

**◆ 那須地区芸術祭**  
◆とき 9月14日(土)午前9時30分～  
◆ところ 那須町スポーツセンター(那須町)  
◆問合せ 那須町教育委員会事務局 生涯学習課  
☎0287(72)6565

**A 西那須野産業文化祭**  
◆とき 10月19日(土)午前9時30分～午後3時  
20日(日)午前9時～午後3時  
◆ところ にしなすの運動公園、健康長寿センター  
◆問合せ 生涯学習課文化振興係  
☎0287(37)5419  
郷土芸能発表、文化協会作品展示、企業展示、各種模擬店、保育園幼児画展、街頭献血、消防団まつりなど

**B 博物館フェスタ2019**  
◆とき 11月3日(日・祝)  
午前9時30分～午後3時  
◆ところ 那須野が原博物館(三島5-1)  
◆内容 詳しくは、4ページをご覧ください  
◆問合せ 那須野が原博物館  
☎0287(36)0949



市内各地の公民館・生涯学習施設で  
行われるおまつりを紹介します。

**3** 大山コミュニティ  
まつり

10月13日(日)  
午前9時～午後3時  
小中学校・特別支援学校児童生徒  
の合唱や演奏、公民館利用団体の  
学習発表、一品バザーや各種模擬店など  
大山公民館(下永田8-7-86)  
☎0287(37)6130



**4** ハロープラザまつり

10月13日(日)  
午前9時30分～午後3時  
小中学校・サークル等の作品展示、舞台発  
表、模擬店、塩原図書館の本のリサイクル  
など  
ハロープラザ(関谷1266-4)  
☎0287(35)2006

**5** いも煮会・  
西公民館まつり

10月27日(日)  
午前9時30分～午後2時30分  
いも煮、一品即売、子ども疎水太鼓等公民  
館主催事業・利用団体発表、各種模擬店な  
ど  
西公民館(四区町661)  
☎0287(37)1677

**8** いなむら公民館まつり

11月2日(土)3日(日・祝)  
午前9時30分～午後3時  
(2日は作品展示のみ)  
地域住民の作品展示、利用団体の活動披露  
(展示、ステージ発表)など  
稲村公民館(若草町117-1)  
☎0287(64)3998

**9** 西那須野公民館まつり・  
中央地区コミュニティまつり

11月3日(日・祝)  
午前9時～午後2時30分  
利用団体学習成果発表、太夫塚八木節、東  
小音楽部演奏、西中合唱部合唱、お楽しみ  
抽選会など  
西那須野公民館(太夫塚1-194-78)  
☎0287(36)1143



**12** くろいそ公民館まつり

11月16日(土)・17日(日)  
午前9時～午後4時  
(17日は午後3時30分まで)  
作品展示、サークル活動発表、模擬店、さく  
ら保育園園児作品展示など  
いきいきふれあいセンター(桜町1-5)  
☎0287(60)1115

**13** 高林公民館まつり(活力倍  
増センター)・倍センまつり

11月16日(土)・17日(日)  
午前9時～午後3時  
公民館利用団体や講座受講者による作品  
展示、演芸大会、模擬店など  
高林公民館(高林活力倍増センター)  
(箭坪347-1)  
☎0287(68)0115

**16** とようら公民館まつり

11月23日(土・祝)・24日(日)  
午前9時～午後3時  
(23日は作品展示のみ)  
公民館講座作品展示、サークル活動発表、  
模擬店、管内保育園児作品展示など  
とようら公民館(東豊浦23-110)  
☎0287(60)3122

**(開幕式)**  
須町寺子乙2516-36)

**C** なすしおばら まなび博覧会  
(なしお博)

◆と き 11月9日(土)～10日(日)  
午前9時30分～午後3時  
◆と ころ 宇都宮共和大学那須キャンパス  
(鹿野崎131)  
◆内 容 詳しくは、10ページをご覧ください  
◆問 合せ 生涯学習課生涯学習係  
☎0287(37)5364



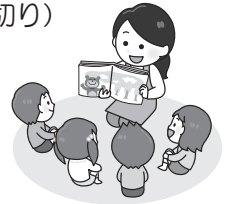


## 集団の読み聞かせのための 絵本の勉強会

- ◇とき 11月6日(水)午前10時～正午
- ◇ところ 黒磯図書館 視聴覚室
- ◇内容 「2018～2019年頃出版された絵本」をテーマに、集まった絵本を黙読した後、気に入った絵本を紹介し合います
- ◇対象 保育園、幼稚園、学校などで子どもたちに読み聞かせボランティアをしている人・これから読み聞かせをしてみたい人、絵本に興味のある人
- ◇持参品 テーマにあった、集団の読み聞かせに適した絵本(何冊でも可。図書館の本も利用してください)、筆記用具
- ◇参加費・申込 無料・申込不要
- ◇問合せ 黒磯図書館 ☎0287(63)9031

## 絵本を楽しむ講座

- ◇とき ①12月1日(日) ②12月22日(日)  
午前10時～正午
- ◇ところ ハロープラザ調理室
- ◇内容 絵本にまつわる簡単な調理と読み聞かせ
- ◇対象 親子(各回とも8組)
- ◇参加費 各回とも1組500円
- ◇受付開始日 ①11月6日(水)  
②11月20日(水)  
(定員になり次第締め切り)
- ◇申込・問合せ 塩原図書館  
☎0287(48)7521



## 「この本よんでみて!コンテスト2019」入賞作品展示

市内の小学生を対象に募集した「たいせつな人に本をすすめる手紙を書こう/返事を書こう」の、入賞作品を展示します。

- ◇とき ①11月9日(土)・10日(日)  
②11月30日(土)～12月22日(日)  
③12月5日(木)～25日(水)
- ◇ところ ①なしお博(宇都宮共和大学那須キャンパス)会場  
②西那須野図書館・黒磯図書館・塩原図書館  
③那須塩原市役所本庁舎・西那須野庁舎・塩原庁舎
- ◇その他 都合により、展示会場および日程が変更になる場合があります  
詳しくは「図書館だより」・那須塩原市図書館ホームページをご覧ください
- ◇問合せ 西那須野図書館 ☎0287(36)6001



## 【図書館豆知識】 - ご存知ですか? 便利な「分室」 -

皆さんは公民館に図書館の「分室」があるのをご存知でしょうか?

図書館と比べてこぢんまりしていますが、読み物や雑誌などが置かれ、図書館と同じように貸出や返却ができます。

また、図書館で借りた本を分室で返却したり、予約した本を分室で受け取ることもできるので、図書館へ行く時間がない時などに便利です。ぜひご利用ください!(黒磯公民館サービスポイントは、返却と予約資料のお渡しのみ。図書スペースはありません。)

### 図書館の分室

#### 《西那須野地区》

- ・太夫塚分室(西那須野公民館内)
- ・狩野分室(狩野公民館内)
- ・南分室(南公民館内)
- ・西分室(西公民館内)
- ・三島分室(三島公民館内)
- ・大山分室(大山公民館内)

#### 《黒磯地区》

- ・厚崎分室(厚崎公民館内)
- ・稲村分室(稲村公民館内)
- ・とようら分室(とようら公民館内)
- ・鍋掛分室(鍋掛公民館内)
- ・東那須野分室(東那須野公民館内)
- ・高林分室(高林公民館内)
- ・黒磯公民館サービスポイント  
(いきいきふれあいセンター内)

#### 《塩原地区》

- ・もみじ分室  
(塩原庁舎・塩原公民館内)



太夫塚分室





# 公演情報

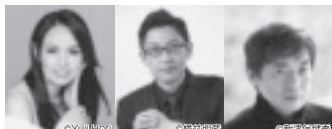
～芸術の秋を楽しもう～

## 那須野が原ハーモニーホール

☎0287(24)0880 [詳しくは「那須野が原ハーモニーホール」検索](#)

### ■森麻季 音の美術館 ～イタリア 美への旅路～

とき 11月17日(日)  
午後3時開演  
(午後2時30分開場)



ソプラノ: 森麻季 ピアノ: 山岸茂人 バグター: 瀧久俊

ところ 大ホール

入場料 全席指定

S席5,000円(友の会会員4,800円)

A席3,500円(友の会会員3,400円)

A席学生2,000円(大学生以下)

チケット発売中

### 【令和元年度 演劇講座ミュージカル部門公演】

#### ■那須野が原ミュージカル「竹取物語 ～かぐや姫～」

とき 12月1日(日)  
午後2時開演  
(午後1時30分開場)



ところ 小ホール

入場料 全席指定

大人 2,500円(友の会会員2,300円)

4歳～大学生 1,000円

※4歳未満の入場はご遠慮ください

チケット発売中

### 【那須野が原ハーモニーホール・開館25周年特別企画②】

#### ■オペラ「那須與一」(セミステージ上映・字幕付き) ～とちぎテレビ開局20周年記念企画～

とき 12月22日(日)  
午後1時30分開演  
(午後1時開場)



ところ 大ホール

入場料 全席指定

S席 大人3,000円(友の会会員2,700円)  
学生1,500円(小～高校生)

A席 大人2,000円(友の会会員1,800円)  
小学生～高校生 1,000円

※未就学児の入場はご遠慮ください

チケット発売日 9月28日(土)

### 【2019Xmas国際音楽祭⑨】

#### ■三上亮&金子鈴太郎デュオ・リサイタル

とき 12月25日(水)  
午後6時開演  
(午後5時30分開場)



ところ 大ホール

入場料 全席指定

大人3,000円(友の会会員2,700円)

大学生以下 1,500円

※未就学児の入場はご遠慮ください

チケット発売日 9月28日(土)

## 黒磯文化会館

☎0287(63)3219 [詳しくは「黒磯文化会館」検索](#)

### ■～beyond2020 ミルクの国とちぎフェス 2019in那須塩原～「ひとしずくのミルク」 <子供たちによる子供たちのためのミュージカル>

とき 9月29日(日)  
午後3時開演(午後2時開場)

ところ 大ホール

入場料 全席自由2,000円

### ■一青窈 TOUR 2019-2020 窈窕關關 (YO-CHO-CAN-CAN)

とき 12月8日(日)  
午後5時開演  
(午後4時30分開場)



ところ 大ホール

入場料 全席指定6,800円

チケット発売日

10月5日(土)午前10時から

※初日(5日)専用電話…☎0287(73)0202

※予約は1回の電話で4枚まで

10月6日以降、残席がある場合は窓口と電話  
で受け付けます

### ■県北地区高校演劇研究大会

県北地区を中心とした9校の演劇部による合同発表会です。全国大会へのスタートライン。気合の入った演劇をぜひご覧ください。

とき 10月13日(日)・14日(月・祝)  
午前9時40分開演(午前9時10分開場)

ところ 大ホール

入場料 無料

出演 大田原女子高校、烏山高校、黒磯南高校、黒羽高校、幸福の科学学園高校、さくら清修高校、那須清峰高校、那須拓陽高校、矢板東高校

### ■栃木県高文連演劇研究大会

県内の各地区大会を勝ち抜いた演劇部による合同発表会です。東日本大会への切符を手に入れるのはどの高校か?この機会にぜひご鑑賞ください。

とき 11月16日(土)・17日(日)  
午前9時30分開演(午前9時10分開場)予定

ところ 大ホール

入場料 無料

### ■クリスマスゴスペルライブ

とき 12月15日(日)  
午後2時開演(午後1時30分開場)

ところ 大ホール

入場料 無料

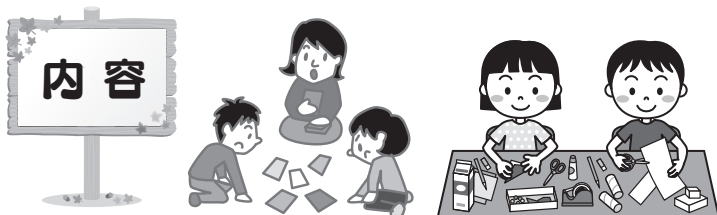
出演 WiSHes

子どもから大人まで学びの祭典“なしお博”へ行こう!!

# なすしおばら まなび博覧会

とき 11月9日(土)・10日(日)  
午前9時30分～午後3時

ところ 宇都宮共和大学那須キャンパス  
(那須塩原市鹿野崎131)



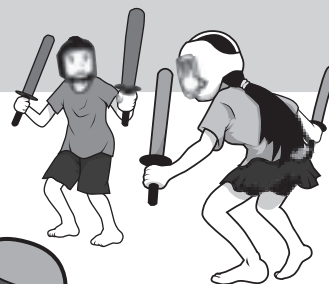
## 内容

- 市内小・中学校・義務教育学校児童生徒作品展
- 公民館・博物館・図書館などの活動発表や作品展示
- 田園空間博物館小学生サテライト絵画展
- 小学生アイデア料理コンテスト作品展示
- コンサート
- 飲食・販売コーナー
- 【9日のみ】とちぎ子どもの未来創造大学出前講座  
とちぎの化石～木の葉化石編・化石を探そう

なしお博と同時開催!

## 子どもフェスタ (9日のみ)

工作、昔遊び、アウトドア体験、  
スポーツチャンバラ、格闘技など…  
楽しい体験が盛りだくさんです



## 体験コーナー

乗馬体験、各国のあいさつクイズやカルタとり

9日  
のみ

デコスイーツマグネット&クリップ作り、  
アロマクラフト作り(スプレーやクリーム等)やアロマトリートメント体験、  
ものづくり体験(工作・バルーン)、チャレンジランニング、竹工芸

10日  
のみ

ALT Festival (ALTによるゲーム・工作など)  
ふるさとアーティスト派遣事業「森の撮影会」(プロカメラマンによる写真撮影会)  
市文化協会による芸術・文化一日体験事業(ピンホールカメラ作り体験、はにわ作り体験など)

※詳しくは、広報なすしおばら10月20日号をご覧ください。



～那須塩原市生涯学習推進にむけて～

学びでつなぎ ともに創るまち 那須塩原



那須塩原市教育委員会事務局 教育部生涯学習課

〒329-2792 那須塩原市あたご町2-3(西那須野庁舎3階)

☎0287(37)5364 FAX0287(37)5479 E-mail:shougai@city.nasushiobara.lg.jp