

箒根学園設置準備委員会だより

第 11 号 令和3(2021)年 11 月 20 日

箒根学園設置準備委員会 会長 成瀬充

11 月 16 日（火）に第 7 回総会を開催しました。上半期の各班の活動状況や校舎整備の概要等について確認しました。

■協議事項（報告事項）

- (1) 各班の活動状況について
 - ▶上半期の各班の活動状況について確認しました。
- (2) 校章選定委員会の協議状況について
 - ▶10 月 19 日（火）に開催された第 1 回箒根学園校章選定委員会の協議状況について確認しました（詳しくは4ページをご覧ください）。
- (3) 校舎整備の概要について
 - ▶新校舎の建設と既存校舎（現在の関谷小学校校舎）の改修について、整備計画を確認しました。

■校舎の整備計画について

校舎の整備計画については、新しい学校づくり班で設計の進捗状況を確認し、間取りや設備等について協議してきました。

整備計画が概ね決定しましたのでお知らせします。

《構造規模》

○新校舎

構造等：鉄筋コンクリート造 2 階建て 延床面積 1,855.39 m²

所要室：職員室、校長室、保健室、多目的スペース、普通教室、昇降口等

○既存校舎（現在の関谷小学校校舎）

構造等：鉄筋コンクリート造 2 階建て 延床面積 2,299.02 m²

所要室：理科室、音楽室、図書室、技術室、会議室、多目的室（地域開放ルーム）等

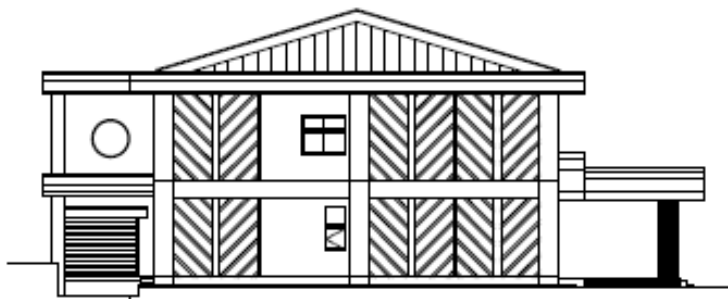
校舎の図面は、2～3ページに掲載しています。

位置図



新校舎は、現在の関谷小学校校舎の南側に建設し、既存校舎と渡り廊下でつながります。
なお、新しい体育館は令和4年度に設計し、令和5年度の建設を予定しています。

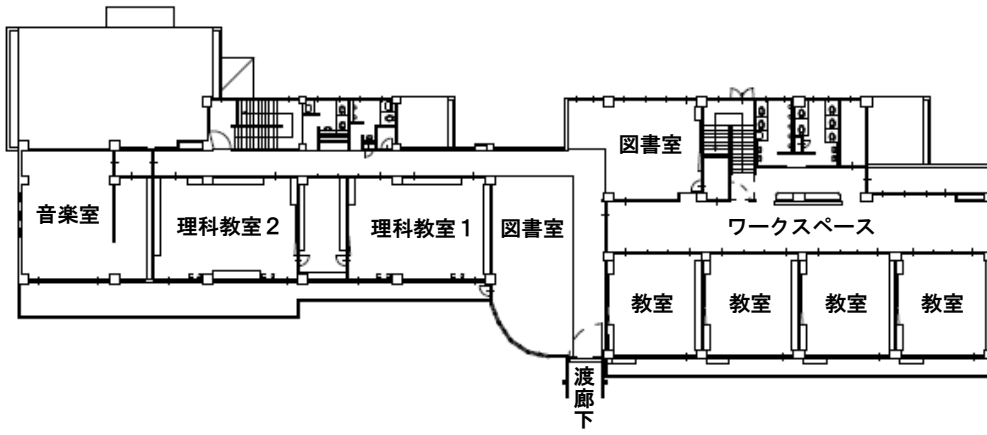
新校舎立面図



環境負荷への配慮のため、屋根に太陽光発電設備を設けます。
電力は停電時や避難所となった場合に、学校で利用できるようにします。

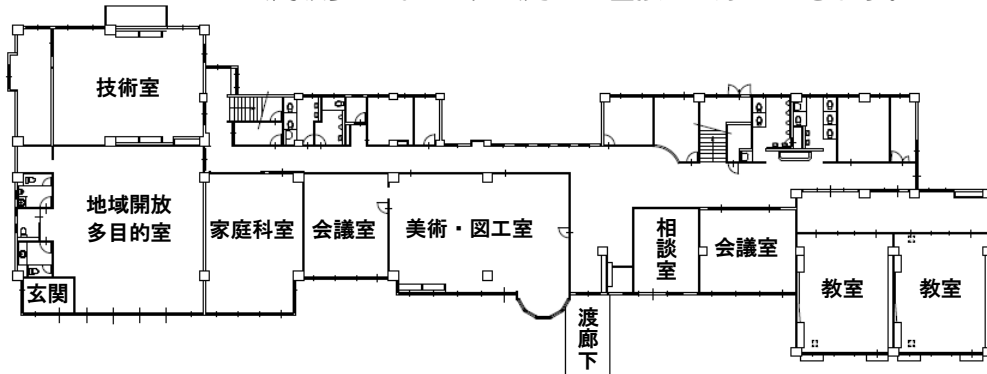
既存校舎 2階

理科教室（2室）、音楽室、図書室などを配置します。



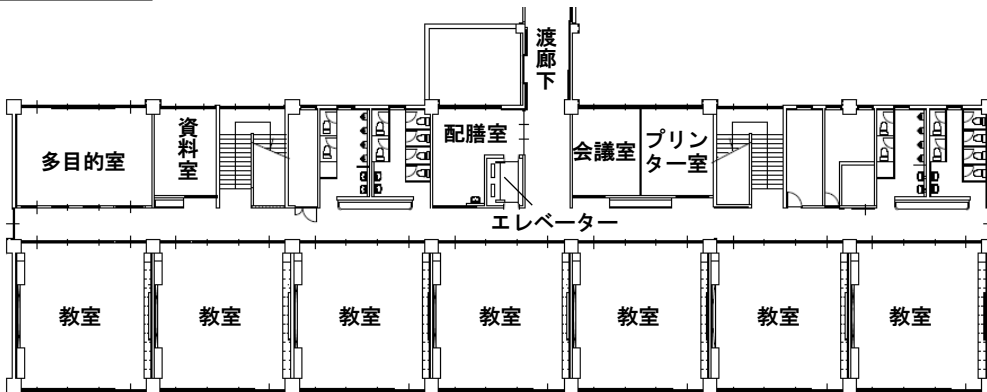
既存校舎 1階

美術・図工室、技術室、地域開放多目的室などを配置します。
地域開放多目的室は、玄関から直接出入りができます。



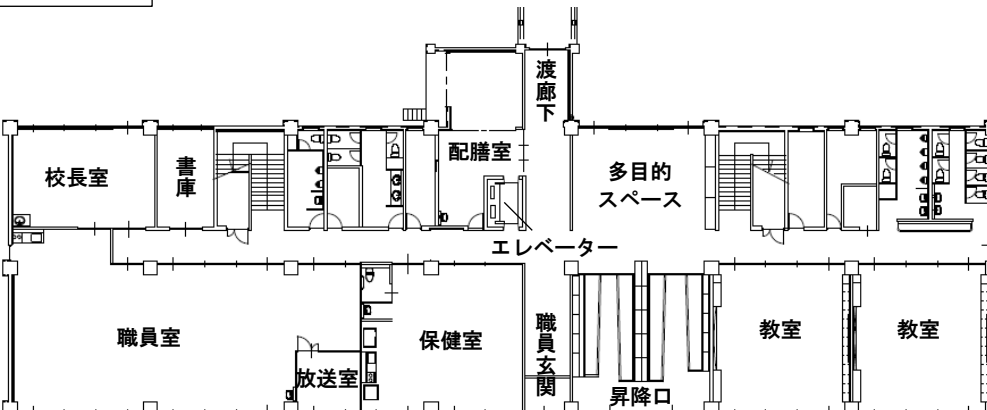
新校舎 2階

教室、多目的室などを配置し、主に児童生徒が生活する空間となります。



新校舎 1階

教職員が校庭を見渡すことができるよう、職員室や保健室を配置します。



■校章選定委員会の協議状況について

10月19日(火)に開催された第1回校章選定委員会では、応募された校章デザイン111作品の中から、校章候補として7作品に絞り込みを行いました。

絞り込んだ7作品は、4校の児童生徒による投票を経て、第2回校章選定委員会で校章1案を選定する予定です(投票の結果は、校章選定の参考とするものです。投票数が多い作品を校章として決定するものではありません)。

《校章候補7作品》



※採用された校章デザインは、必要に応じて変更・修正を加える場合があります。

■準備委員会 これまでの活動について

- ・那須塩原市小中学校適正配置基本計画(第二段階)の推進

<http://www.city.nasushiobara.lg.jp/42/7370.html>



「準備委員会だより」のバックナンバーや、準備委員会規約、活動予定等を公開しています。

箒根学園設置準備委員会事務局

(那須塩原市教育委員会事務局 教育総務課)

Tel0287-37-5231 / Fax0287-37-5479

tekiseihaichi@city.nasushiobara.lg.jp

