

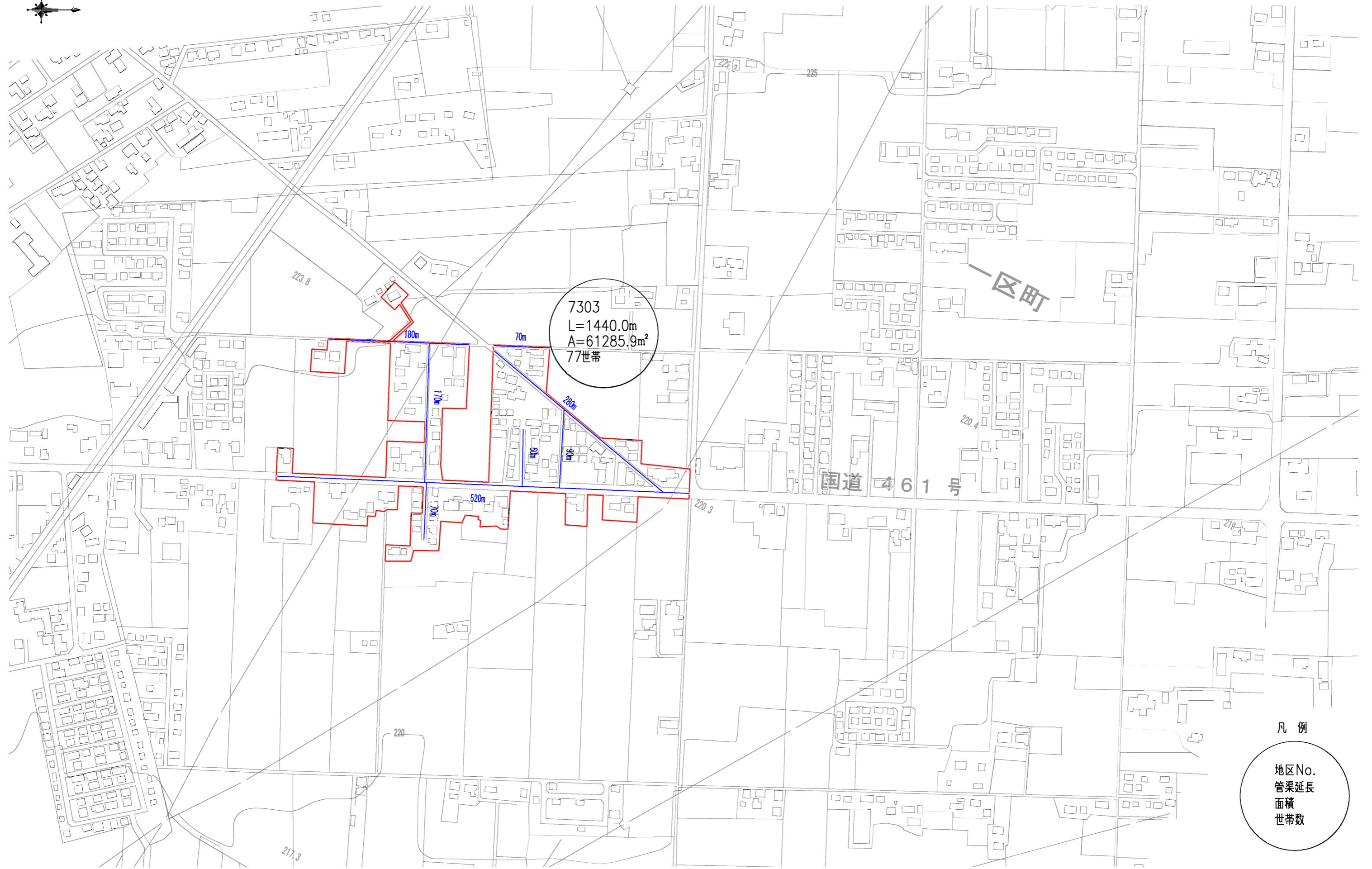
7303



a	No.	7303				
b	世帯数	77	戸	1	判定	個別処理が有利
	集合処理の場合	数量	[千円/年]		個別処理の場合	数量 [千円/年]
c	処理施設建設費	92 m ³ /日	3,348	m	浄化槽建設費	77 基 2,479
d	処理施設管理費	73 m ³ /日	3,066	n	浄化槽管理費	77 基 5,005
e	MP建設費	0 基	0		(5人槽)	
f	MP管理費	0 基	0			
g	管渠開削建設費	1,440 m	1,300			
h	管渠推進建設費	0 m	0			
i	管渠圧送建設費	0 m	0			
j	管渠管理費	1,440 m	82			
k	計		7,796	o	計	7,484



延長詳細図 No.7303



7303
L=1440.0m
A=61285.9m²
77世帯

国道 461号

凡例

地区No.
管渠延長
面積
世帯数