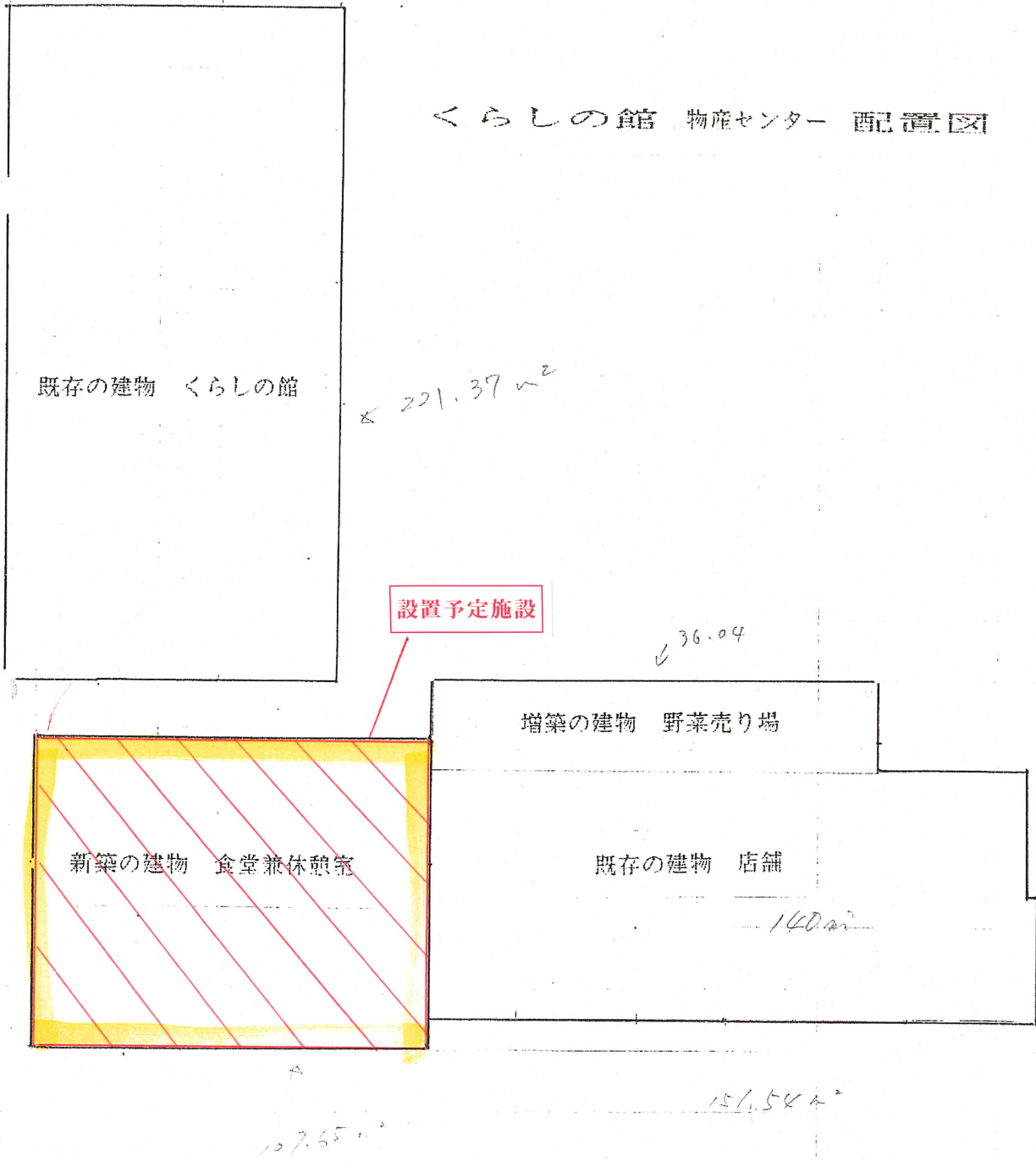
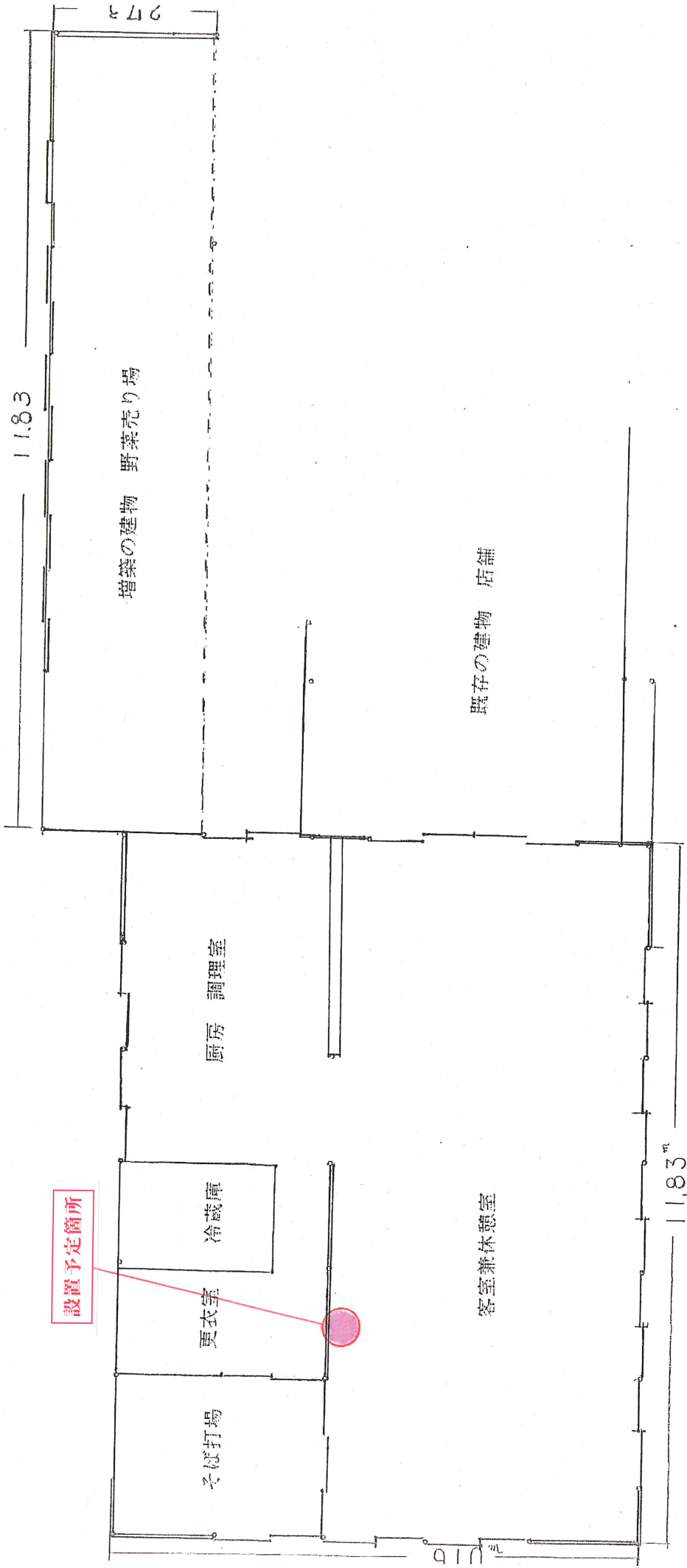


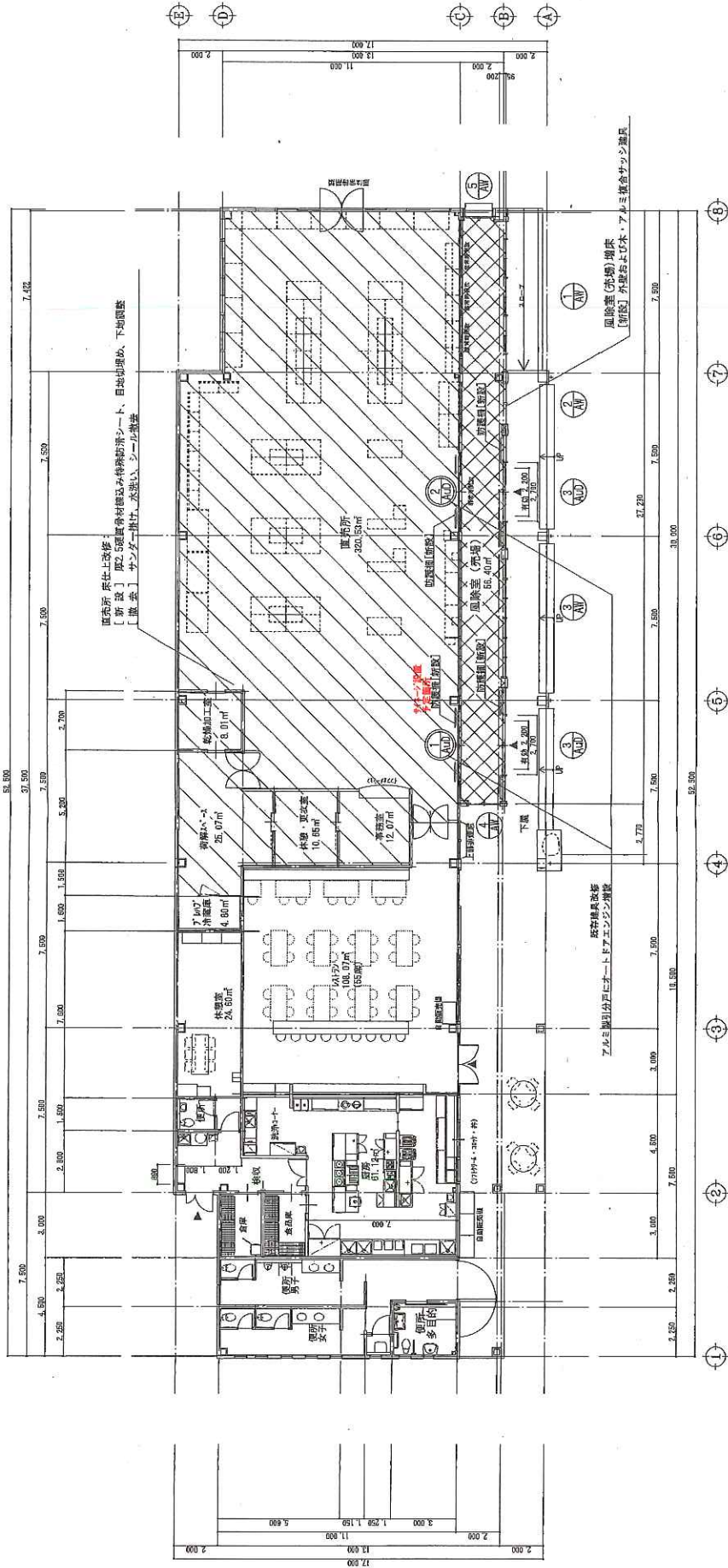
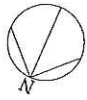
くらしの館 物産センター 配置図



新築の建物 食堂兼休憩室 増築の建物 野菜売り場の平面図



# 道の駅やいた



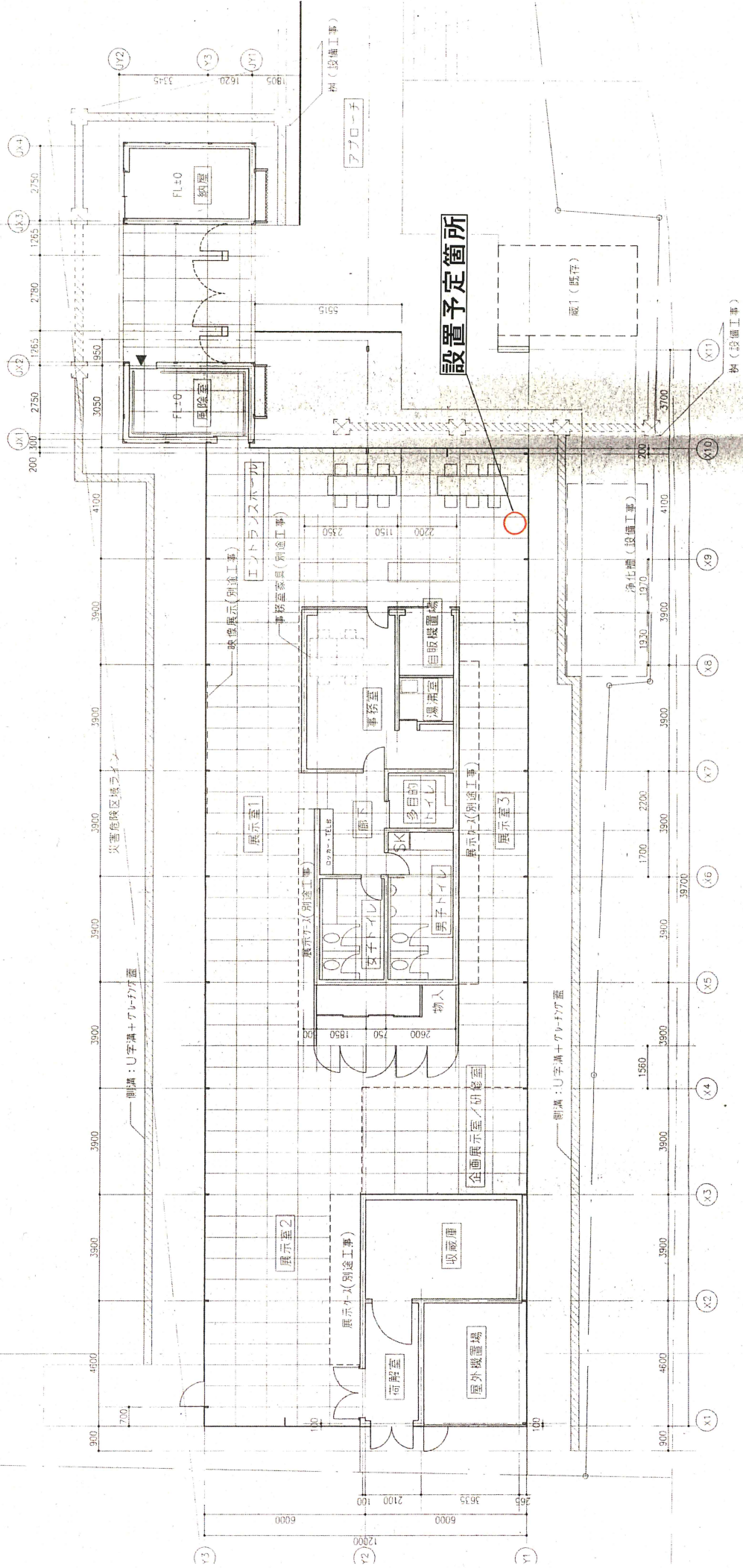
- 既設部 (既存建築)
- 新設部 (新設)
- 改修部面を示す

1階平面図 55/100

工事名 道の駅やいた改修工事 所在地 平田町		No. 29200 設計 2013.11.20 監理 2014.03.01 竣工 2014.07.07	
委託者 株式会社 フケタ設計 〒470-0000 愛知県豊田市中野町 TEL: 0531-221111		建築士 藤田 和宏 〒470-0000 愛知県豊田市中野町 TEL: 0531-221111	
特記事項 既設部、床改修に伴う既存仕様の移設は本工事とする。但し既存仕様の処分は含まない。		図面番号 55/100	

# 那須町歴史探訪館平面図

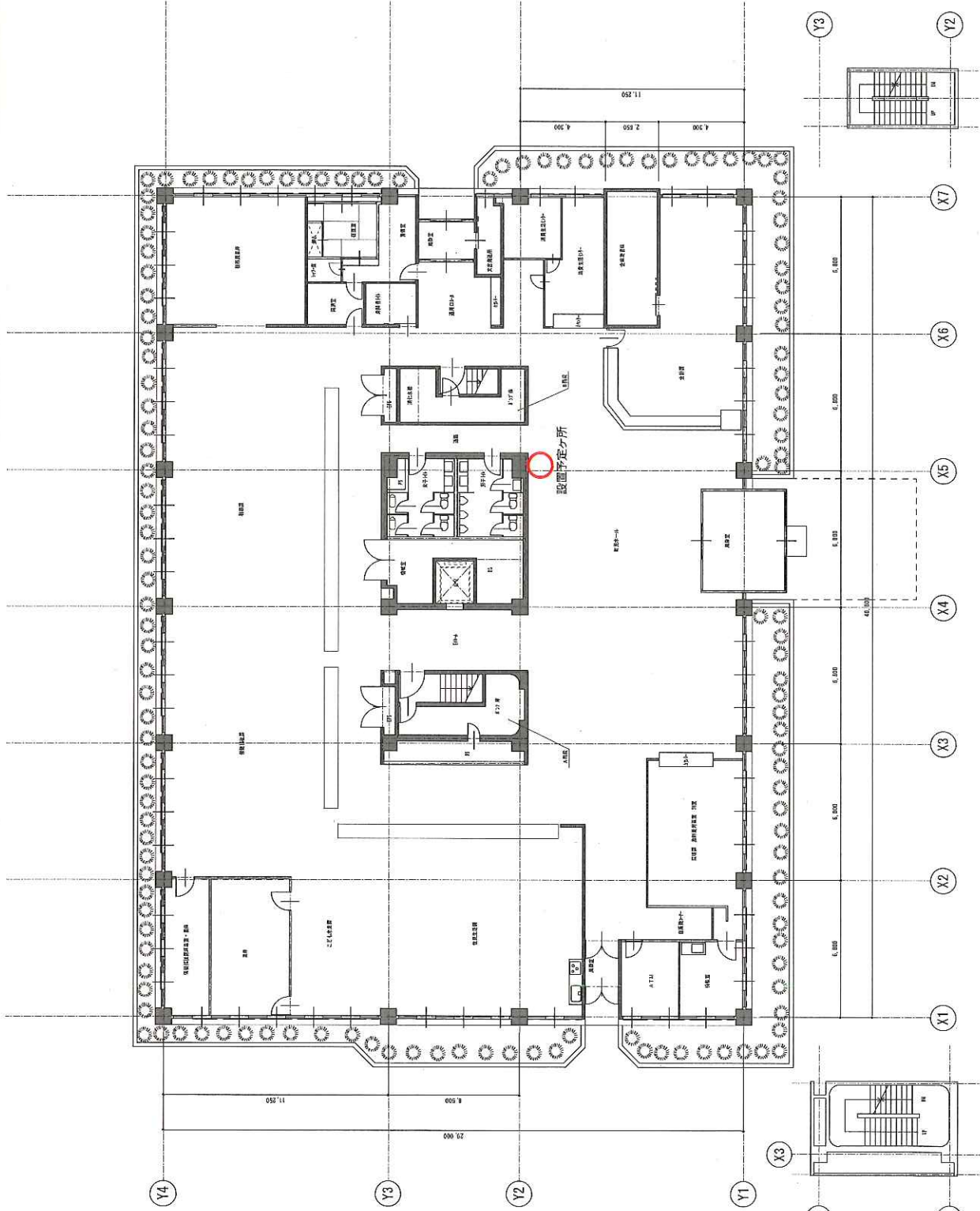
産産館による2出の壁面



設置予定箇所

<b>中田 樫夫 研究室</b> KENGO KUMA & ASSOCIATES 隈研吾建築都市設計事務所 <small>ARCHITECTS</small>	DRAWN CHECKED APPROVED	中田 樫夫 土田 博 森 祥 森 祥	CHECKED APPROVED	COMPLETION DRAWING REVISION DRAWN	(仮称) 那須町歴史資料館新築工事	DRAWING NO. A-014
						DRAWING TITLE 平面図(1)

# 那須町役場交流広場



A階設置中之階平面図

B階設置中之階平面図



建設課 都市整備グループ 新市計画課  
〒112-0021 東京都千代田区千代田3-1-3  
TEL 03-5772-5507 FAX 03-5772-1009

1/1000

建築士

1階平面図

那須町役場庁舎1階

SCALE S=1/1000

DATE 2027.7.14

NO. A-1