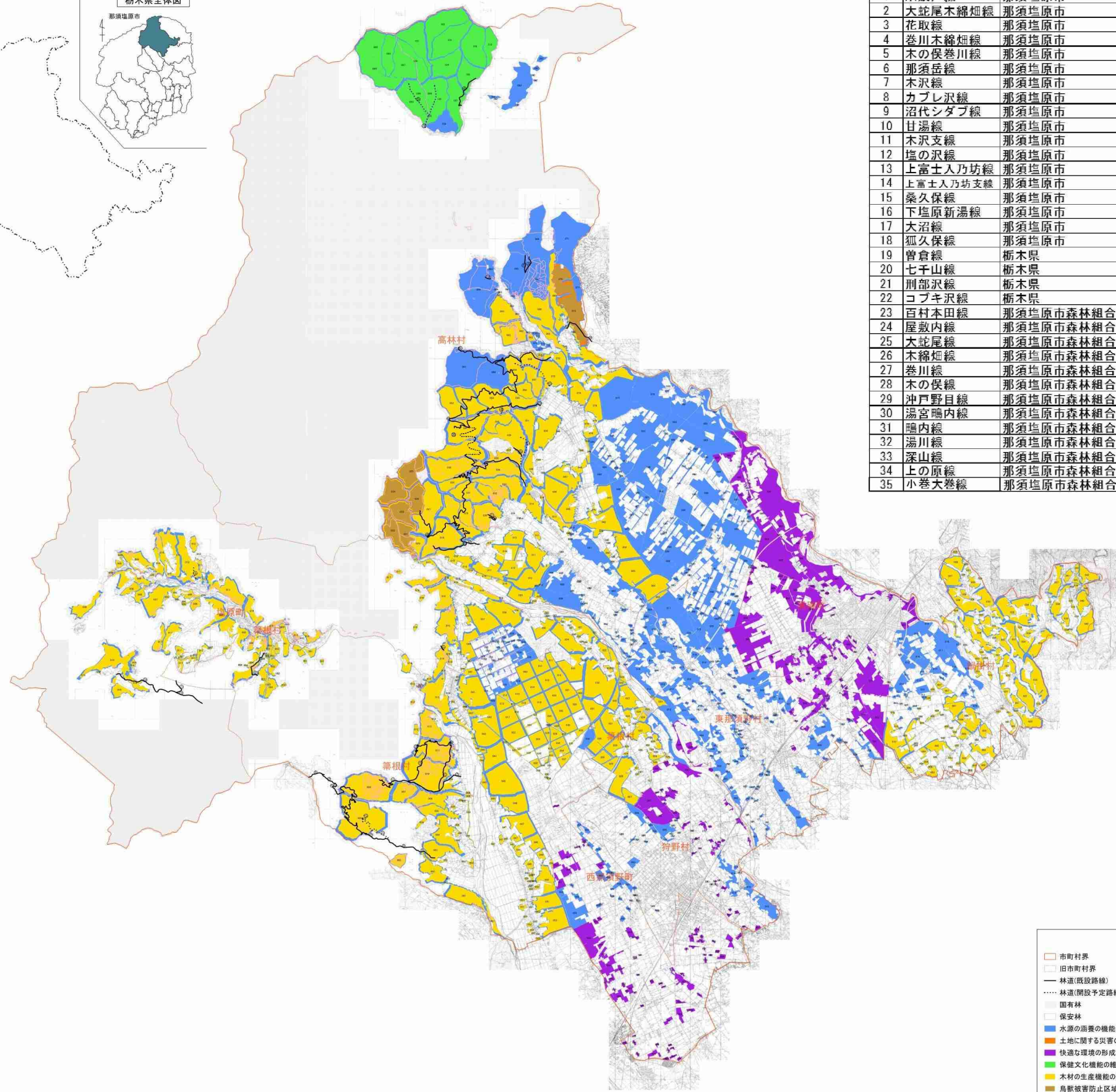


那須塩原市森林整備計画概要図(公益的機能別施業森林等)



No.	林道名	管理者
1	水汲戸線	那須塩原市
2	大蛇尾木綿畑線	那須塩原市
3	花取線	那須塩原市
4	巻川木綿畑線	那須塩原市
5	木の俣巻川線	那須塩原市
6	那須岳線	那須塩原市
7	木沢線	那須塩原市
8	カブレ沢線	那須塩原市
9	沼代シダブ線	那須塩原市
10	甘湯線	那須塩原市
11	木沢支線	那須塩原市
12	塩の沢線	那須塩原市
13	上富士入乃坊線	那須塩原市
14	上富士入乃坊支線	那須塩原市
15	榮久保線	那須塩原市
16	下塩原新湯線	那須塩原市
17	大沼線	那須塩原市
18	狐久保線	那須塩原市
19	曾倉線	栃木県
20	七千山線	栃木県
21	刑部沢線	栃木県
22	コブキ沢線	栃木県
23	百村本田線	那須塩原市森林組合
24	屋敷内線	那須塩原市森林組合
25	大蛇尾線	那須塩原市森林組合
26	木綿畑線	那須塩原市森林組合
27	巻川線	那須塩原市森林組合
28	木の俣線	那須塩原市森林組合
29	沖戸野目線	那須塩原市森林組合
30	湯宮鴨内線	那須塩原市森林組合
31	鴨内線	那須塩原市森林組合
32	湯川線	那須塩原市森林組合
33	深山線	那須塩原市森林組合
34	上の原線	那須塩原市森林組合
35	小巻大巻線	那須塩原市森林組合

那須塩原市森林整備計画概要図(凡例)

- 市町村界
- 旧市町村界
- 林道(既設路線)
- 林道(開設予定路線)
- 国有林
- 保安林
- 水源の涵養の機能の維持増進を図るための森林施業を推進すべき森林
- 土地に関する災害の防止及び土壌の保全の機能の維持増進を図るための森林施業を推進すべき森林
- 快適な環境の形成の機能の維持増進を図るための森林施業を推進すべき森林
- 保健文化機能の維持増進を図るための森林施業を推進すべき森林
- 木材の生産機能の維持増進を図るための森林施業を推進すべき森林
- 鳥獣被害防止区域