

赤田調整池 ため池ハザードマップ



那須塩原市

避難に関する情報

1. 避難に関する情報の収集方法

1. みるメールによる情報発信

みるメールとは那須塩原市のメール発信サービスの愛称です。携帯電話や電子メール情報を配信するツールです。皆さんの配信登録をお願いします。

登録方法 「t-nasushiobara@sg-m.jp」宛に空メールを送信する。
または、右のQRコードからアクセスする。「登録ページ」にアクセスし、規約を読み同意の上、登録を行う。



2. とちぎテレビのデータ放送

災害発生時には、とちぎテレビのデータ放送で緊急情報を発信します。とちぎテレビを視聴中にリモコンの「dボタン」を押すだけで、那須塩原市の情報を入手することができます。

3. 電話応答システム

雨量情報、河川水位情報などは、電話やファックスにより情報の入手が可能です。

電話番号 0287-23-7452

4. リアルタイム雨量・河川水位観測情報

雨量や河川水位については、県が定点観測を行い、随時インターネットで情報を公開しています。

URL <https://www.dif.pref.tochigi.lg.jp/>



2. わが家の防災メモ

災害発生時には、家族の安否確認を行う方法を準備しておくことが重要です。定期的に家族防災会議を開いて、避難場所や避難経路、連絡方法などを確認しておきましょう。

名 前	勤務先・学校等	電話番号

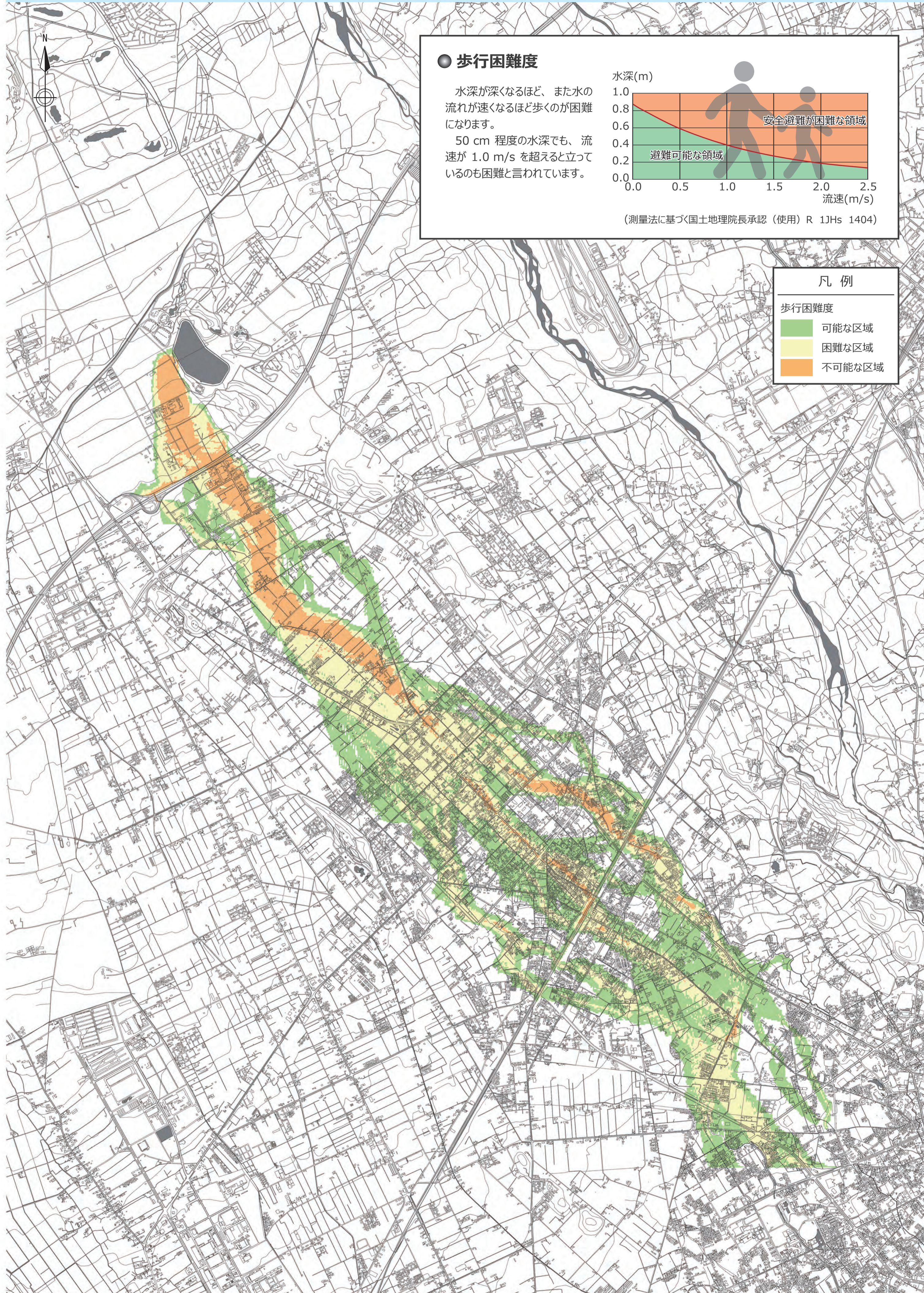
那須塩原市 産業観光部 農林整備課 農村整備係

〒325-8501 栃木県那須塩原市共豊社 108-2
TEL:0287-62-7152 FAX:0287-62-7223

令和2年3月発行

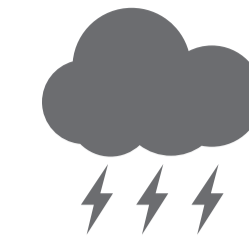


歩行困難度



ため池の決壊

■大雨のとき

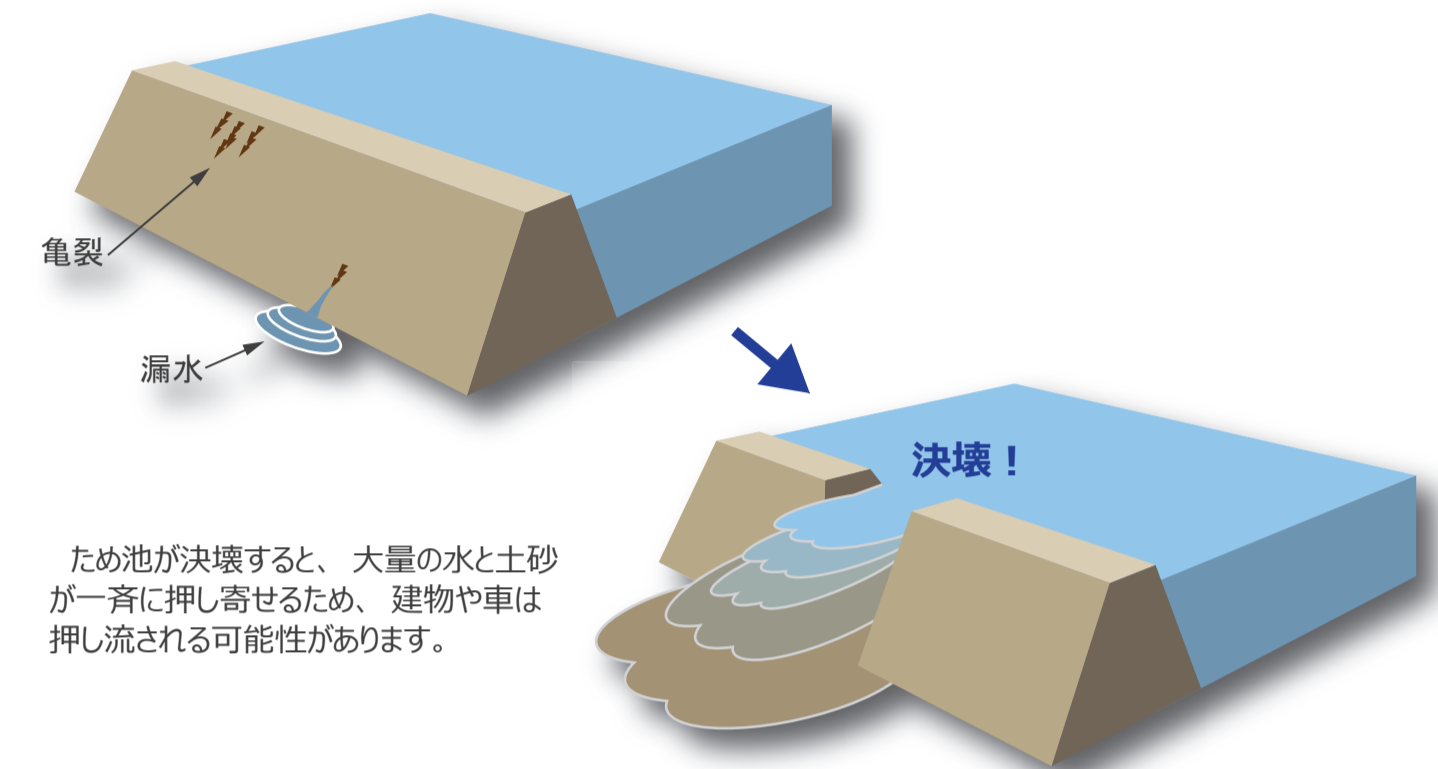


台風や集中豪雨によって、ため池の水位が上昇すると、堤防に浸み込む水の量が増えて、亀裂や漏水が発生し、ため池の決壊の危険性が高まります。また、流木などがため池の洪水吐を塞いでしまうと、さらに水位が上昇し、堤防から越水してしまいます。

■地震のとき



大地震が発生すると、堤防は異常な力を受けて亀裂や沈下が発生します。地震によって堤防の強度も低下しているため、水圧に耐えきれずに決壊することがあります。大地震直後に決壊しなくても、堤防が損傷している場合には、その後の余震で決壊することもあり得るので注意が必要です。



ため池が決壊すると、大量の水と土砂が一齐に押し寄せるため、建物や車は押し流される可能性があります。

※これまでの災害によるため池の決壊により、以下のような人的被害が発生しています。

- 東日本大震災 (平成 23 年 3 月 11 日)
藤沼ダム (福島県) 決壊 : 8 名死亡
- 平成 30 年 7 月豪雨 (平成 30 年 6 月 28 日~ 7 月 8 日)
勝負迫上池・勝負迫下池 (広島県) 決壊 : 1 名死亡 等

避難情報等

1. 避難情報

各種の情報は、警戒レベル 1 ~ 5 の順番で発表されるとは限りません。状況が急変することもあります。

警戒レベル 5	災害発生情報 既に災害が発生している状況です。命を守るための最善の行動をとりましょう。	※災害が実際に発生していることを把握した場合に、可能な範囲で発令
警戒レベル 4	避難勧告 避難指示 (緊急) 全員避難 速やかに避難先へ避難しましょう。公的な避難場所までの移動が危険と思われる場合は、近くの安全な場所や自宅内のより安全な場所に避難しましょう。	※地域の状況に応じて緊急または重ねて発令する場合に発令
警戒レベル 3	避難準備・高齢者等避難開始 高齢者等は避難 避難に時間を要する人 (高齢の方、障害のある方、乳幼児等) とその支援者は避難をしましょう。その他の人は、避難の準備を整えましょう。	
警戒レベル 2	洪水注意報 大雨注意報等 避難に備え、ハザードマップ等により、自らの避難行動を確認しましょう。	
警戒レベル 1	早期注意情報 災害への心構えを高めましょう。	

2. 気象情報

注 意 報	大雨注意報	大雨による土砂災害や浸水害が発生するおそれがあると予想したときに発表。
	洪水注意報	河川の上流域での大雨や融雪によって生じる増水や氾濫により洪水害が発生するおそれがあると予想したときに発表。
	強風注意報	強風により災害が発生するおそれがあると予想したときに発表。
警 報	大雨警報	大雨警報は、大雨による重大な土砂災害や浸水害が発生するおそれがあると予想したときに発表。
	洪水警報	河川の上流域での大雨や融雪によって下流で生じる増水や氾濫により重大な洪水害が発生するおそれがあると予想したときに発表。
	暴風警報	暴風により重大な災害が発生するおそれがあると予想したときに発表。
特 別 警 報	大雨特別警報	台風や集中豪雨により数十年に一度の降雨量となる大雨が予想され、もしくは、数十年に一度の強度の台風や同程度の温帯低気圧により大雨になると予想される場合に発表。
	暴風特別警報	数十年に一度の強風の台風や同程度の温帯低気圧により暴風が吹くと予想される場合に発表。
土砂災害警戒情報		大雨警報 (土砂災害) の発表後、命に危険を及ぼす土砂災害がいつ発生してもおかしくない状況となったときに発表。