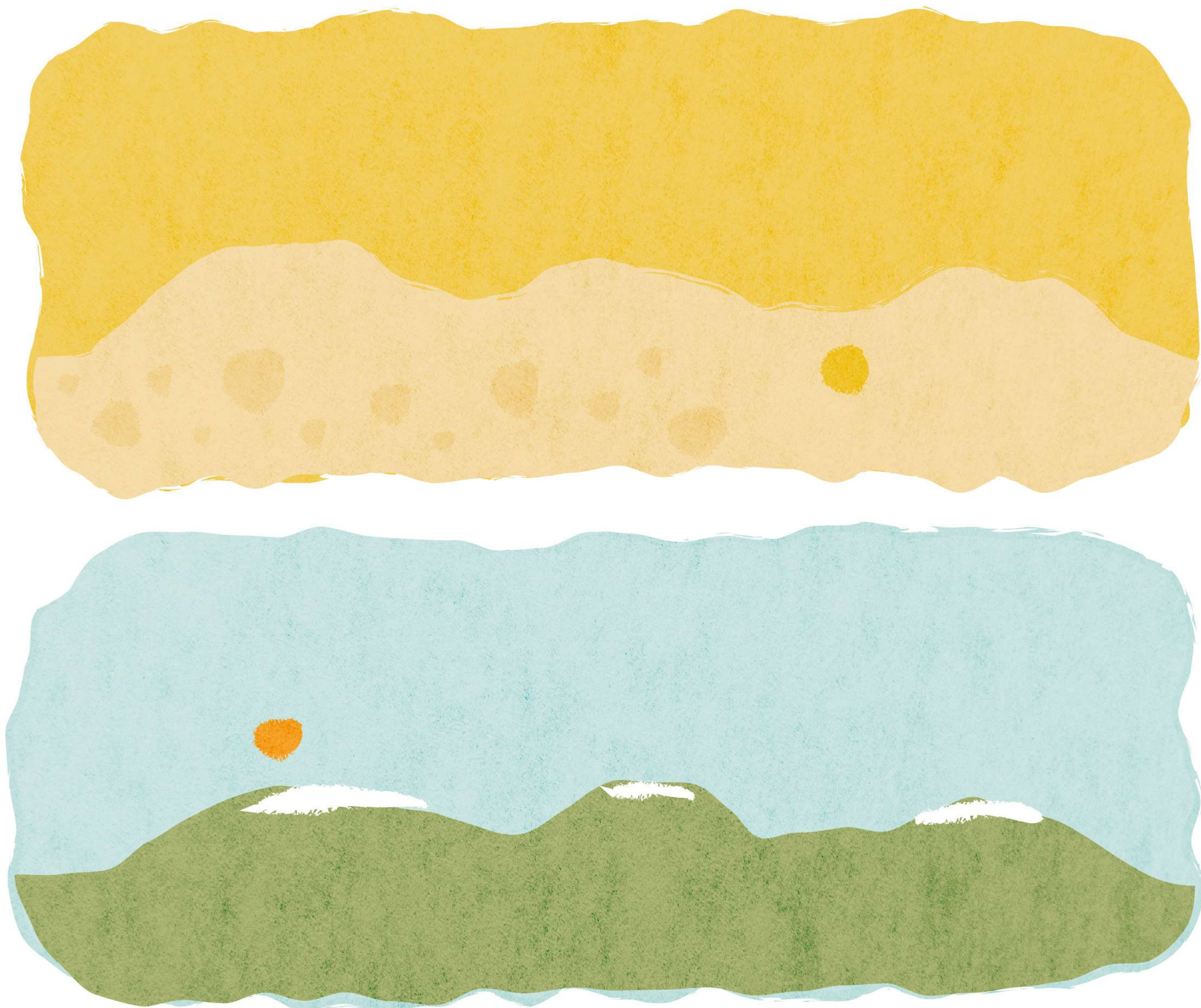


那須チーズピクニック



2024 **3/23 (土)** 10:00~15:00
雨天決行 荒天中止

WHAT IS 那須チーズピクニック

- 1 那須地域(那須塩原市・那須町・大田原市)のチーズ工房のチーズが集まります。
- 2 チーズ職人が直接販売します。チーズの種類やおすすめの食べ方など、ぜひお聞きください!
- 3 チーズ料理やワインとのペアリングを通して、チーズや農産物の魅力を感じていただけます。

入場
無料

会場

那須塩原駅前西口広場

駐車場
P

那須塩原市市民活動センター(那須塩原市大原間西1-11-10)
那須塩原市新庁舎建設予定地(那須塩原市前弥六南町7番地1他)



詳細は公式Instagram @nasushiobara_brand またはチラシ裏面をご確認ください



駅から景色を眺めると、山並みは雪解けを告げています。

チーズとワインを手にとって、職人たちも語りあうたのしいピクニックがはじまりました。冬のあいだに磨きかけた個性豊かな地域のチーズたちをめしあがれ。

FOOD & DRINK

ピッツァやチーズフォンデュはもちろん、チーズを使った料理やワインのおともにもぴったりなおいしいものが勢ぞろい！市内産ワインをはじめ、ソムリエが厳選したワインはノンアルコールもご用意。

那須ナチュラルチーズ研究会

チーズピクニックボックス



各工房のおすすめチーズの詰め合わせ ※数量限定

Izakaya Cava (那須塩原市)

チーズフォンデュバーガー



BARSMITH (那須塩原市)

スペシャルティコーヒー



バナマトラディショナル / バナマグイシャ

クローバー・ポヌール (大田原市)

チーズを閉じ込めたホットサンド /
チーズと牛肉の串焼き



※チーズと牛肉の串焼き数量限定

那須ナチュラルチーズ研究会

各工房のチーズ販売



チーズ工房 那須の森
So-boku
千本松牧場
Pizzeria Pico
あまたにチーズ工房
那須高原りんどう湖ファミリー牧場
那須高原今牧場チーズ工房
フィンランドの森
デーリーファーム富士山

フチュール (那須塩原市) | キッチンカー

飲むチーズケーキ



物販ブース

ワイン飲み比べ / 野菜 / パン



那須塩原産ワイン / セラヴィ (ソムリエ) セレクトワイン / ノンアルコール / 野菜やパン / 加工品等

セラヴィ (矢板市)

パスタ / ワインに合うデリ /
ワイン各種



チーズ工房那須の森 (那須塩原市)

ブラウンチーズクレープ



pizzeria delfeeno (益子町) | キッチンカー

ピッツァ



Gelateria MAXIM (宇都宮市) | キッチンカー

ドリンク & スイーツ



いちごスムージー / スカイベリーレアチーズジェラート /
レアチーズいちごクレープ / アイスコーヒーフロート 他

チーズガーデン (那須塩原市)

チーズ koro パンデュ /
生チーズケーキ



EVENT

参加無料

チーズ職人に直接教えてもらうチーズ作り体験やお家でできる簡単チーズフォンデュ教室。おいしいチーズを運んでくれるやぎさんたちとは、餌やりやお散歩体験ができます。

料理研究家の白居芳美先生が教える
簡単チーズフォンデュ教室



白居先生が教える簡単チーズフォンデュ教室。
チーズフォンデュ試食付です。

①10:30- (受付: 10:00-)
②14:00- (受付: 13:30-)
※当日受付・先着

那須ナチュラルチーズ研究会 [NNC]
チーズ職人が教える手作りチーズ講座



デーリーファーム富士山の高橋雄幸氏が教える
"手作りチーズ"をその場で作って食べられます。

①11:30- (受付: 11:00-)
②13:00- (受付: 12:30-)
※当日受付・先着

りんどう湖ファミリー牧場
やぎさんとお散歩



①11:00- / ②12:00- (受付: 10:30-)
③13:00- / ④14:00- (受付: 12:30-)
各回10名程度 ※当日受付・先着

りんどう湖ファミリー牧場
やぎさんとふれあい



時間内自由 ふれあい体験は無料
※餌やりの餌代は有料

※写真はイメージです

Leine up