

休日・夜間の診療について

緊急時以外は「かかりつけ医」などの通常の診療時間に受診しましょう！

かかりつけ医をもちましょう！

- 通常の診療時間内の方が診療体制が整っています。
- 日頃から「かかりつけ医」を決めて、いろいろなことを相談できるようにしておくとう便利です。

電話相談窓口

- 家庭での対処方法や医療機関受診の目安などを相談することができます。

名称	電話番号	受付時間
とちぎ子ども救急電話相談 (概ね15歳未満が対象)	局番なしの#8000 (携帯電話やプッシュ回線以外は、 028-600-0099)	月曜日～土曜日：午後6時～翌朝8時 日曜日・祝休日：24時間(午前8時～翌朝8時)
とちぎ救急医療電話相談 (概ね15歳以上が対象)	局番なしの#7111 (携帯電話やプッシュ回線以外は、 028-623-3344)	月曜日～金曜日：午後6時～午後10時 土曜日・日曜日・祝休日：午後4時～午後10時

意識がないなど、症状が重いと思われる場合は、119番に電話して救急車を呼びましょう。

平日の昼間 ⇒ かかりつけ医へ

- 通常の診療時間内に受診しましょう。

休日等の昼間 ⇒ 休日当番医 または 休日等に診療している医療機関へ

- 休日は那須郡市医師会の医療機関が交代で初期救急の診療を行っています(休日当番医)。
- 休日当番医および診療日は、新聞や広報なすしおばら、市のホームページなどで確認することができます。
- 医療機関によって診療時間などが異なるので、必ず事前に電話で確認してから受診しましょう。

夜間(午後7時～午後9時30分) ⇒ 那須地区夜間急患診療所へ (☎ 0287-47-5663)

- 夜間の初期救急患者に対し、那須郡市医師会の協力により応急の診療を行っています。
- 入院が必要な場合など、症状が重い場合は救急指定病院と連携し、処置します。

○場所：大田原市中田原1081番地4

那須赤十字病院 本館1階(日赤とは別の医療機関です。)

○診療日・時間：毎日 午後7時～午後9時30分

○診療科目：内科・小児科

* 混乱を避けるために、受診される前には必ず電話をして、詳しい症状をお伝えください。

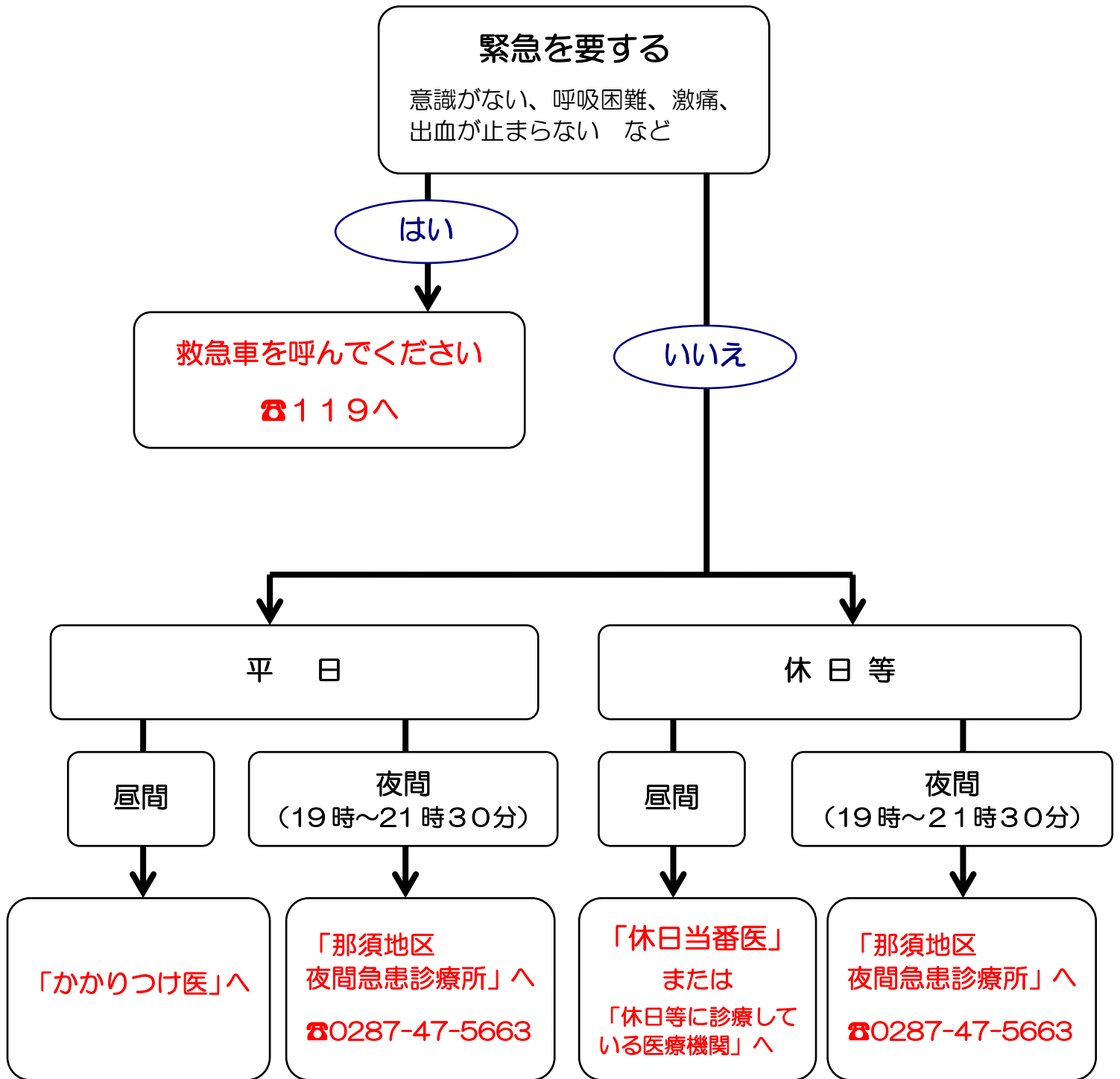
* お薬は、原則1日分の処方になります。

夜間(午後9時30分以降) ⇒ 救急当番病院へ

- 那須地区夜間急患診療所の時間外で、緊急に入院や手術が必要な場合に受診しましょう。
- 受診をするときは、必ず事前に当番病院に電話をしてから受診しましょう。

曜日	【一般】 二次救急当番病院	曜日	【小児】 二次救急当番病院
日	那須赤十字病院 0287-23-1122	日	那須赤十字病院 0287-23-1122
月	菅間記念病院 0287-62-0733	月	国際医療福祉大学病院 0287-37-2221
火	国際医療福祉大学病院 0287-37-2221	火	那須赤十字病院 0287-23-1122
水	菅間記念病院 0287-62-0733	水	菅間記念病院 0287-62-0733
木	那須中央病院 0287-29-2121	木	那須赤十字病院 0287-23-1122
金	菅間記念病院 0287-62-0733	金	国際医療福祉大学病院 0287-37-2221
土	国際医療福祉大学病院 0287-37-2221	土	国際医療福祉大学病院 0287-37-2221

<病院にかかる場合の流れ>



* 那須地区夜間急患診療所の時間外（午後9時30分以降）で、緊急に入院や手術が必要な場合は、上記の「二次救急当番病院」に電話してください。



お問合せ

那須塩原市 保健福祉部 健康増進課（黒磯保健センター内）

☎ 0287-63-1100