

第2次那須塩原市総合計画策定に関する  
市民アンケート調査  
結果報告書



那須塩原市 企画政策課



# 目次

I. 調査の概要 .....	1
1. 調査の目的 .....	1
2. 調査項目 .....	1
3. 調査の設計 .....	1
4. 回収結果 .....	2
5. 調査報告書の見方 .....	2
II. 調査回答者の属性 .....	3
III. まちづくり市民アンケート調査結果 .....	7
1. 那須塩原市の住みやすさ・愛着度について .....	7
2. 那須塩原市の現在の市政・まちづくりについて .....	28
3. 那須塩原市のこれからの市政・まちづくりについて .....	84
4. 情報通信（ICT）を利用したまちづくりについて .....	101
5. 地域とのつながりについて .....	110
6. 今後の公共施設の活用について .....	122
7. まちづくりに対するご意見について .....	124



# I. 調査の概要

## 1. 調査の目的

この調査は、平成 28 年度で計画期間が終了する第 1 次那須塩原市総合計画の基本施策における満足度・重要度調査を行うとともに、現在の市民ニーズを把握し、平成 29 年度から始まる第 2 次那須塩原市総合計画策定のための基礎資料とするために実施した。

## 2. 調査項目

調査項目は以下のとおりである。

調査事項	調査項目
回答者属性	性別、年齢、職業、居住年数、居住地域
那須塩原市の住みやすさ・愛着度について	市への住みやすさとその理由、住みにくさの理由、市への居住意向、「自分のまち」としての愛着度、次世代に残したいと思う市の風景・場所、市への訪問や定住を勧める可能性、勧めたいと感じるところ
那須塩原市の現在の市政・まちづくりについて	市政・まちづくりの満足度や、現在の市の 41 施策についての満足度及び重要度
那須塩原市の市政・まちづくりについて	41 施策の中で優先的に取り組んでほしいこと、定住するために重要だと思うこと、市が目指すべき都市のイメージ
情報通信技術（ICT）を利用したまちづくり	市政情報の入手方法、インターネットの利用方法、情報通信技術（ICT）を利用したまちづくりへの要望
地域とのつながりについて	地域活動への参加状況、ご近所付き合いの頻度や範囲、移住者の受け入れ
今後の公共施設の活用について	今後の公共施設の活用や管理への要望
まちづくりへのご意見	まちづくりに対する意見・感想・提案を自由回答

## 3. 調査の設計

- 調査地域：那須塩原市全域
- 調査の対象：市内在住の 18 歳以上の男女。対象者は 2,000 人。
- 対象者の抽出：住民基本台帳から無作為抽出
- 調査方法：郵送によるアンケート調査
- 調査期間：平成 27 年 6 月 26 日（金）～7 月 15 日（水）
- 企画：那須塩原市企画部企画政策課
- 実施：(株)エヌ・ティ・ティソルコ 栃木営業所

## 4. 回収結果

標本数	有効回答数	有効回答率
2,000	617	30.9%

<性別・年齢別の回収状況>

n=617		標本数	有効回答数	有効回答率
性別	男性	983	268	27.3%
	女性	1,017	333	32.7%
	無回答		16	
年齢	18～19歳	54	9	16.7%
	20～29歳	260	42	16.2%
	30～39歳	336	88	26.2%
	40～49歳	361	98	27.1%
	50～59歳	317	100	31.5%
	60～69歳	330	141	42.7%
	70～79歳	223	92	41.3%
	80歳以上	119	31	26.1%
	無回答		16	

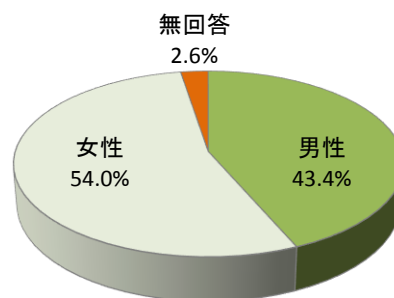
## 5. 調査報告書の見方

- 集計値は、小数点第2位を四捨五入とする。したがって、数値の合計が100.0%にならない場合がある。
- 回答比率(%)は、その質問の回答者数を基数として算出した。したがって、複数回答の設問はすべての比率を合計すると100.0%を超えることがある。
- 基数となるべき実数はnとして表示した。その比率は、件数を100.0%として算出した。

## Ⅱ. 調査回答者の属性

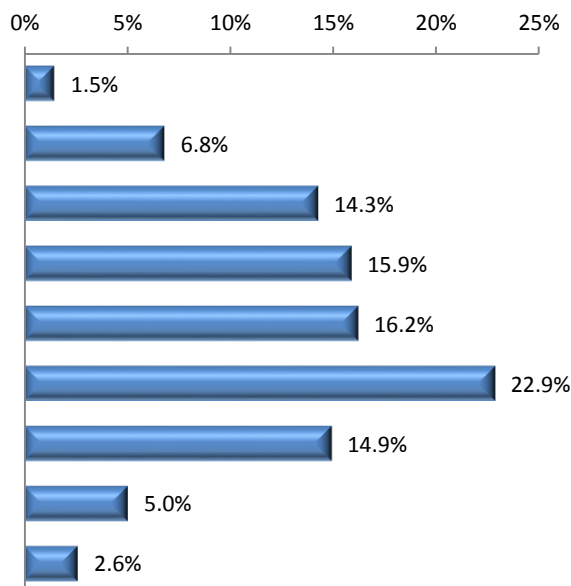
F 1 【性】 あなたの性別をお答えください。

	基 数	構 成 比
1. 男性	268	43.4%
2. 女性	333	54.0%
(無回答)	16	2.6%
合 計	617	100.0%



F 2 【年齢】 あなたの年齢をお答えください。

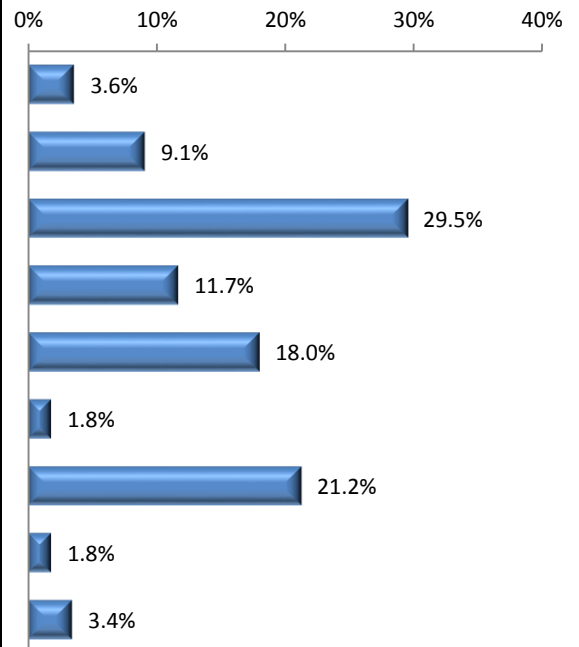
	基 数	構 成 比
1. 18～19 歳	9	1.5%
2. 20～29 歳	42	6.8%
3. 30～39 歳	88	14.3%
4. 40～49 歳	98	15.9%
5. 50～59 歳	100	16.2%
6. 60～69 歳	141	22.9%
7. 70～79 歳	92	14.9%
8. 80 歳以上	31	5.0%
(無回答)	16	2.6%
合 計	617	100.0%



F 3 【職業】あなたのご職業について、あてはまるもの1つに○をつけてください。

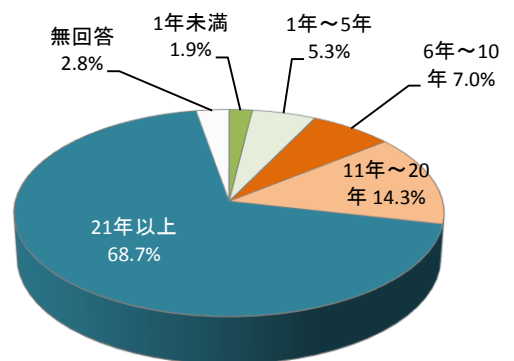
(2つ以上の職業をお持ちの場合には、主だったもの1つに○をつけてください)

	基 数	構 成 比
1. 農林業・畜産業	22	3.6%
2. 自営業・事業主	56	9.1%
3. 給与所得者 (会社員・公務員など)	182	29.5%
4. 臨時雇用者 (パート・アルバイトなど)	72	11.7%
5. 専業主婦・主夫	111	18.0%
6. 学生	11	1.8%
7. 無職	131	21.2%
8. その他	11	1.8%
(無回答)	21	3.4%
合 計	617	100.0%



F 4 【居住年数】あなたは、那須塩原市に住んで何年になりますか。あてはまるもの1つに○をつけてください。合併前から住んでいる場合は、旧市町からの年数を足してください。

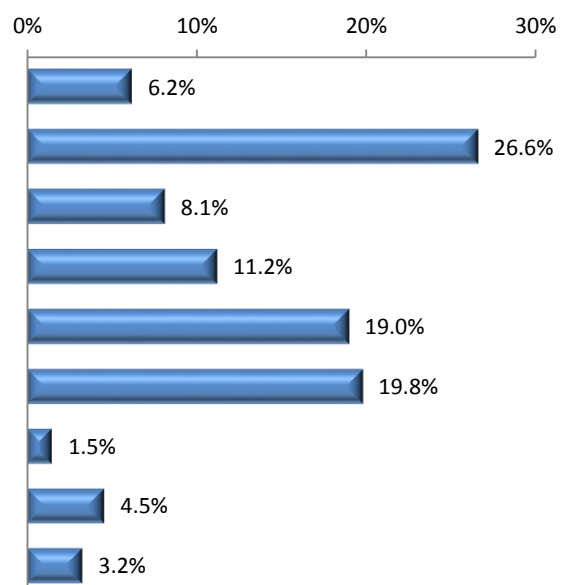
	基 数	構 成 比
1. 1年未満	12	1.9%
2. 1年～5年	33	5.3%
3. 6年～10年	43	7.0%
4. 11年～20年	88	14.3%
5. 21年以上	424	68.7%
(無回答)	17	2.8%
合 計	617	100.0%

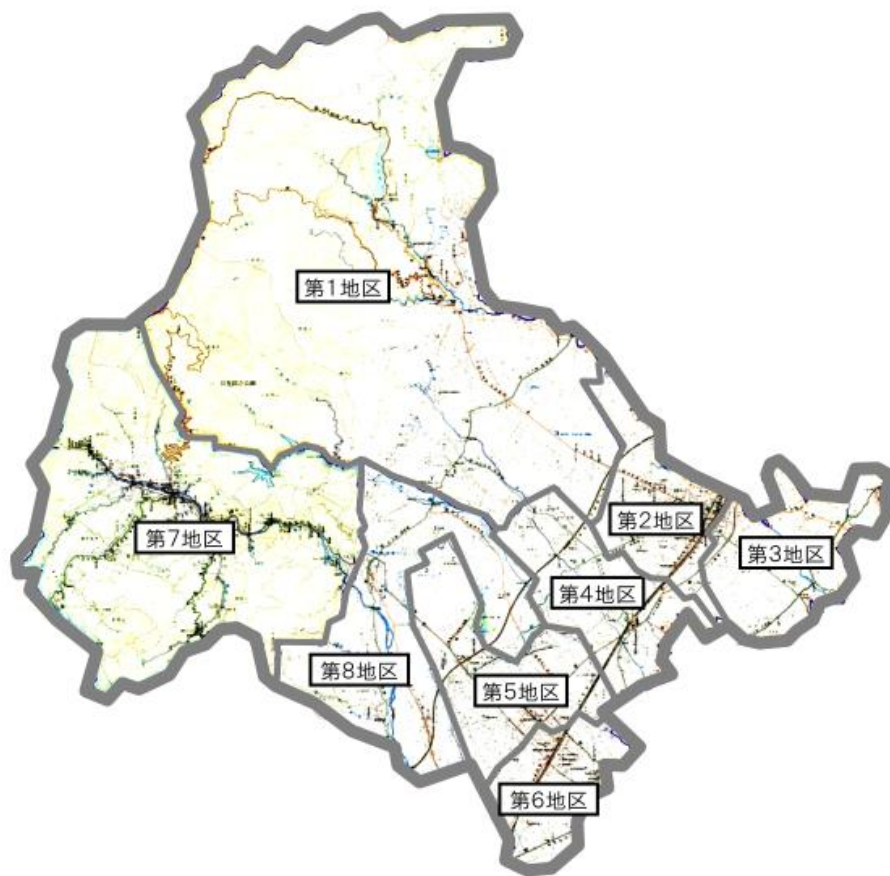




F 5 【居住地域】あなたのお住まいの地域についてお答えください。

	基 数	構 成 比
1. 第 1 地区	38	6.2%
2. 第 2 地区	164	26.6%
3. 第 3 地区	50	8.1%
4. 第 4 地区	69	11.2%
5. 第 5 地区	117	19.0%
6. 第 6 地区	122	19.8%
7. 第 7 地区	9	1.5%
8. 第 8 地区	28	4.5%
(無回答)	20	3.2%
合 計	617	100.0%





第1地区	高林、箕輪、洞島、箭坪、木綿畑、湯宮、鴨内、百村、油井、亀山、細竹、西岩崎、板室、戸田、青木
第2地区	本郷町、新朝日、宮町、本町、黒磯幸町、錦町、住吉町、豊町、中央町、高砂町、弥生町、橋本町、桜町、材木町、大黒町、若葉町、東大和町、黒磯(上黒磯)、末広町、共墾社、共墾社1丁目、下厚崎、渡辺、上厚崎、埼玉(下埼玉、上埼玉、南埼玉)、豊浦中町、豊浦町、豊浦南町、清住町、新緑町、松浦町、春日町、阿波町、豊住町、新町、西新町、並木町、若草町、埼玉(稲村一区・二区、稲村西町、四方寺)、東原、豊浦(上豊浦3-1、若松団地)、豊浦北町、黒磯(緑ヶ丘団地、松原町)、北栄町、美原町、小結、鳥野目
第3地区	東栄1丁目・2丁目、安藤町、原町、東豊浦、黒磯(下黒磯、青葉台、黒磯七区)、豊浦(雇用促進住宅、下豊浦、鍋掛豊浦)、越堀、寺子、鍋掛、野間
第4地区	大原間、大原間西1丁目・2丁目、東小屋、山中新田、上大塚新田、佐野、三本木、木曾畑中、沼野田和、下中野、島方、方京1～3丁目、上中野、笹沼、北和田、波立、中内、鹿野崎、無栗屋、上郷屋、唐杉、塩野崎、北弥六、前弥六、前弥六南町、沓掛、沓掛1～3丁目、塩野崎新田
第5地区	三区町、四区町、千本松、上赤田、北赤田、東赤田、南赤田、西赤田、三島、東三島、西三島、南郷屋、睦、高柳、西富山、井口、西遅沢、東遅沢、関根、東関根、槻沢
第6地区	永田町、扇町、あたご町、西大和、西原町、五軒町、西栄町、東町、西朝日町、南町、西幸町、下永田、緑、二つ室、北二つ室、一区町、二区町、太夫塚、石林、新南、
第7地区	塩原、中塩原、上塩原、湯本塩原
第8地区	関谷、金沢、宇都野、下大貫、上大貫、高阿津、下田野、遅野沢、墓沼、折戸、上横林、横林、接骨木