

あやとり

あやとりは、介護サービス利用者と介護サービス相談室を結ぶ機関紙です。

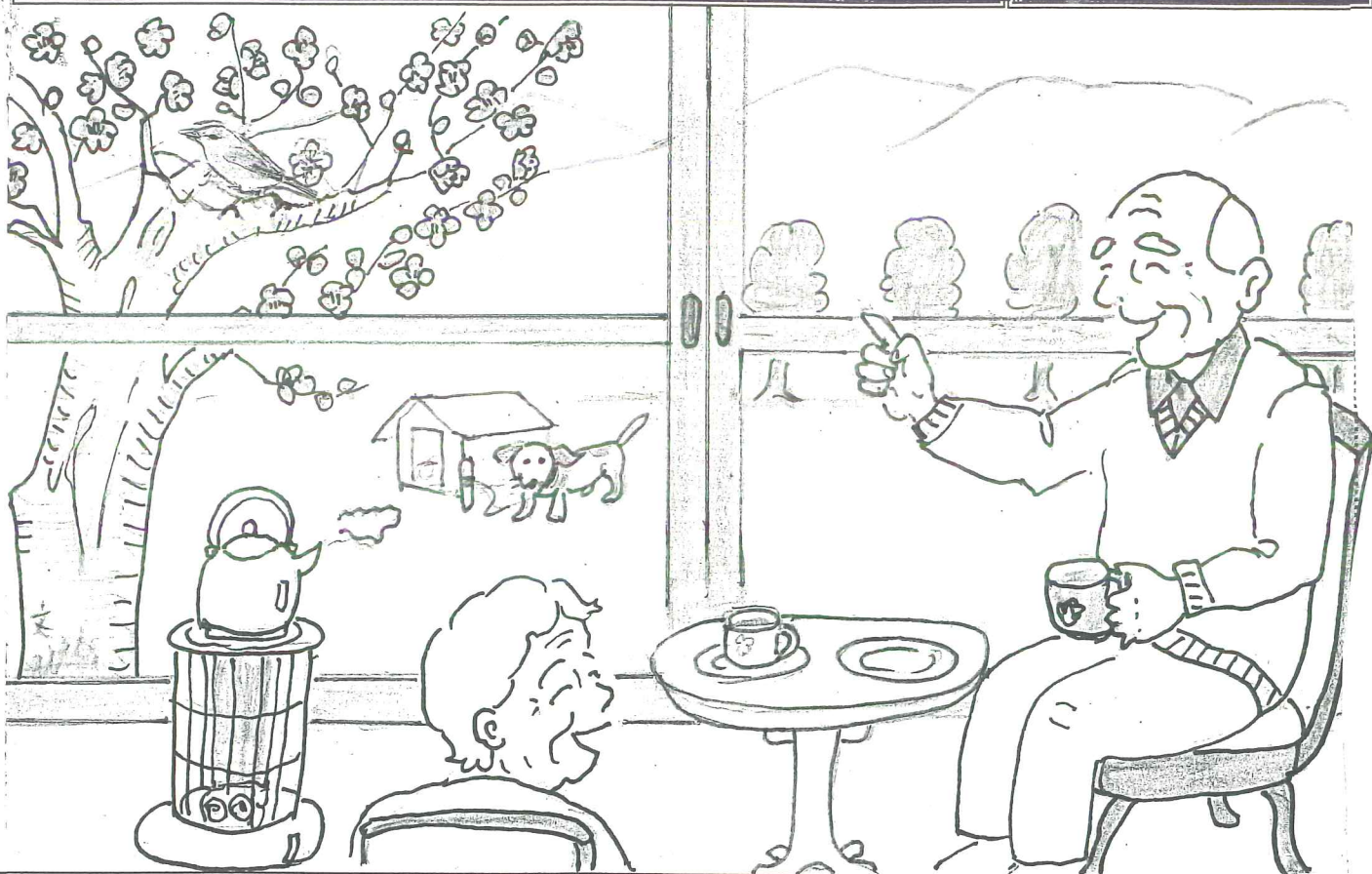
第79号

発行;那須塩原市

介護サービス相談機関

「介護サービス相談室」

発行日:2024年2月25日



介護サービス相談員派遣事業

二十四年目になる介護サービス相談員派遣事業について、高齢福祉課から事業の実績をご紹介致します。

○利用者やご家族は、介護をして頂いているので事業者には言い難いと気兼ねする方も多く、不安や要望などを月ごとに集約し、事業所に伝える事により気付きに活用して頂いています。

○介護サービス相談員の活動により、利用者の悩み、希望、意見に対し、事業者がサービスの見直しや、サービスの質の向上、トラブルや苦情の防止に繋がっています。

中立的な立場の相談員が事業所や在宅に訪問することは、利用者のみならず市民の安心確保の為に非常に重要と考えられます。

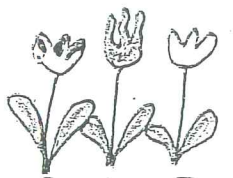
今後も皆様からの様々な声に耳を傾け介護相談員・介護保険事業者・市が、一丸となって介護サービスの質の向上を目指して行きます。

那須塩原市高齢福祉課

市ホームページ



介護サービス相談員の活動から



市内の施設と皆様のお宅に訪問して、利用者の皆さんやご家族、職員等、ご意見をお伺いしております。介護サービス相談員の感じた事も交えてご紹介いたします。

利用者の方々の声

○ 家やデイでもリハビリを続けているから、足腰の衰えは感じない。効果はある。
(デイサービス)

○ 誕生日には自分の好きな物をリクエストできるからカレーうどんとモンブランを頼みました。楽しみです。
(グループホーム)

○ 夜は眠れない、食欲もない。何もすることがなくてつまらない。家に帰っても楽しみなんて何も無い。
(小規模多機能)



施設での取り組み

○ 個浴なので入る度にお湯を抜いて浴槽を洗って消毒をします。時間はかかっていますが、気持ちよく入浴して頂きたいと思っています。
(認知症デイサービス)

○ 半年に一度、口腔の状態についてのアンケートを実施。職員が一人ひとりに「入れ歯の有無や、ご飯の形態」等の聞き取りをしています。
(デイケア)

○ 独居や移動手段のない利用者さんを対象に機能訓練をかねて、買い物支援を行います。今月は肌着や洋服、日用雑貨等の買い物に行きます。
(デイサービス)

職員の方々の声

○ 施設に居ると自由がないと感じている利用者も中には居ると思いますが本人から「出来る範囲で自分の事は自分でする。その気持ちをもち続ける」と力強い言葉がありました。ここで出来る限り自分らしい生活を送って欲しいです。
(小規模多機能)

○ 認知症デイの必要性は大きいですが、他のデイより料金が割高なので、利用を控えるご家族も多い。介護するご家族の負担軽減があると良いですね。
(認知症デイサービス)

○ 電動マッサージ機や滑車がホールのすみであり、利用者は自由に利用出来ます。
(デイサービス)

介護相談員が感じたこと

○ デイサービスの楽しいレクの様子を写真で紹介されていましたが、施設の便りにも掲載され、家族にも届けているそうです。ご家族も楽しみにしている事でしょう。

○ 認知症の皆さんは自分の意思を上手く伝えられずに、介護拒否を繰り返す事もありますが、介護を受け入れてくれた時、職員の皆さんはやりがいを感じるそうです。訪問する度、丁寧な対応に頭が下がります。
(認知症デイサービス)



施設サービスの種類

施設サービスとは介護保険施設に入所して受けるサービスです。介護施設はどのような介護が必要かによって下記のタイプに分かれます。必要性の高い方から入所出来ます。

介護老人福祉施設 特別養護老人ホーム (生活介護が中心の施設)

常に介護が必要で自宅では介護ができない方が対象の施設です。
食事・入浴など日常生活などの介護や健康管理が受けられます。

* 要介護 3～5
(新規に入所出来るのは原則として
要介護 3 以上の方です)

介護老人保健施設 (介護やリハビリが中心の施設)

退院後に在宅復帰を目指すリハビリテーション中心の介護保健施設です。
病院と自宅の中間施設の位置付けて入院治療が不要で症状が安定している人が対象の施設です。
医学的な管理のもとで介護や看護、リハビリが受けられます。

* 要介護 1～5

介護医療院 (長期療養の機能を備えた施設)

主に長期にわたり療養が必要な方が対象の施設です。医療と介護（日常生活上の世話）が一体的に受けられます。

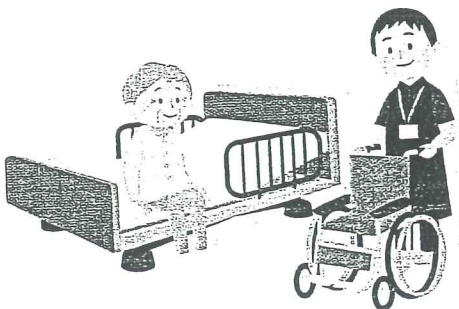
* 要介護 1～5



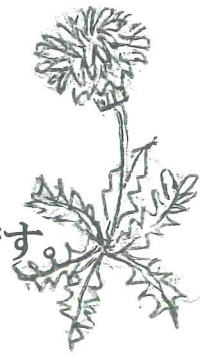
施設選びのめやす

- 担当ケアマネジャーに相談し情報提供を受けましょう。
- 施設見学や資料などを取り寄せて検討してみましょう。
- サービスやケア体制に関する希望を詳細に施設に伝えて実現可能か確認しましょう。
- 予算や希望条件に合わせた施設を選びましょう。

※希望する時は施設に直接申し込みになります。



MCI(軽度認知障害)



認知機能に軽度の障害があるが、日常生活に支障がない状態です。

大切なのは 早期発見・早期治療

- ・ 進行を遅らせることができます。
- ・ 改善が期待できます。
- ・ 今後の生活の備えができます。

発見できるのは家族
本人、身近な人達の
ちょっとした気付き！

MCIの5つの定義

- 1 記憶障害の訴えが、本人または家族から認められている
- 2 日常生活動作は正常
- 3 全般的な認知度は正常
- 4 記憶障害が残る。年齢や教育レベルの影響のみでは説明できないもの
- 5 認知症ではない

あれ？
何だっけ



大丈夫！
相談しよう

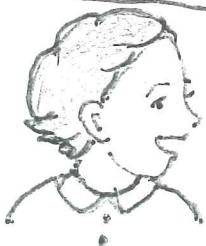


この頃、
母さん
おかしいな

《相談窓口》

- ・ かかりつけ医・・・助言や専門医療機関につないでくれます
- ・ オレンジドクター・・・県に登録された相談医師
- ・ 認知症疾患医療センター・・・県の指定を受けて専門的診断治療
- ・ 地域包括支援センター・・・高齢者の総合相談機関
- ・ 認知症初期集中支援チーム・・・那須塩原市
- ・ チームオレンジなすしおぼら・・・相談や居場所作り
- ・ 認知症カフェ・・・笑温カフェ、オレンジドアにしなす
- ・ ケアラーズカフェ・・・介護する家族の支え合いや、くつろぎの場

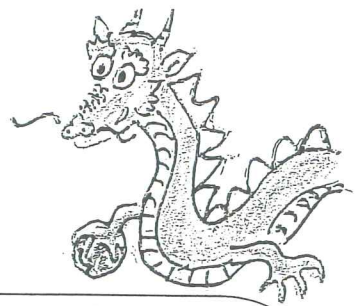
お母さん
ありがとう



手伝うよ！

一人で悩んだり抱え込まないで、お困りの方は、ケアマネジャーやお住まいの地区の地域包括支援センターへ早めに相談しましょう。

ある日の訪問から



ショートを利用するようになってから折り紙を覚えました。若い頃は自分の時間がなかったけれど、今は家事から解放され自由時間がたっぷりあるので、幸せかな。

(利用者さん)

デイサービスに通っていたが閉鎖となり、ケアマネジャーの紹介で10名程が今のデイサービスに移った。前と変わらず気心の知れた仲間と一緒にレクリエーションやおしゃべりを楽めるので、感謝している。

(利用者さん)

グループホームの脳トレで、クイズをしています。「ことわざ」「穴埋め」「漢字問題」などです。皆さんの正解率はすごいです。

(職員さん)

脳梗塞で入院して、病院でのリハビリは効果があった。退院後の暮らしに不安を感じて相談したケアマネジャーから、リハビリの出来るデイケアを紹介された。

入院当初は「人生もう終わり」と思ったが、リハビリを頑張り、成果も出て目標に向かって、日々頑張っている。

《自分の目標》

- ・ 他人の世話になるのが嫌い。自分の事は自分でしたい。
- ・ 趣味が植木の手入れだったので、自分の手でもう一度手入れをしたい。

(利用者さん)

息子と一緒に図書館に行って本を借りてきます。ショートで、お部屋に居る時は本を読んで過ごしています。



(利用者さん)



良かった!

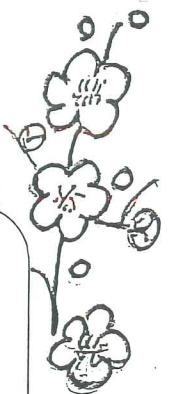
お母さんへ



わかりました!

デイサービスで入浴を拒否する母に大きな文字で手紙を書きました。最近、着替えに時間が掛かる様になり、職員さんに迷惑を掛けたくないと言うので「お風呂に入る時は、職員さんに手伝ってもらって、入って下さい。」と書いた手紙を持たせました。「母が入浴を拒否した時、この手紙を見せて下さい。」とお願ひしたので、母は入浴してくれる様になりました。

(ご家族)

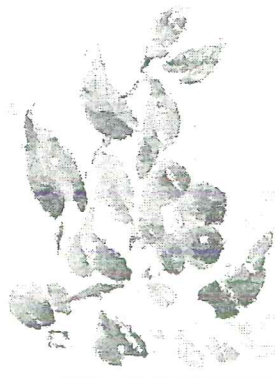


読者の広場

【 家族の家ひまわり西那須野 サービス付き高齢者向け住宅 】

踏まれても 踏まれても
命の限り顔を出す
タンポポの花

色々なことがあった人生です。踏まれても花が
咲くタンポポの花を詠みました。
アットホーム めぐみ 本澤 くに子さん



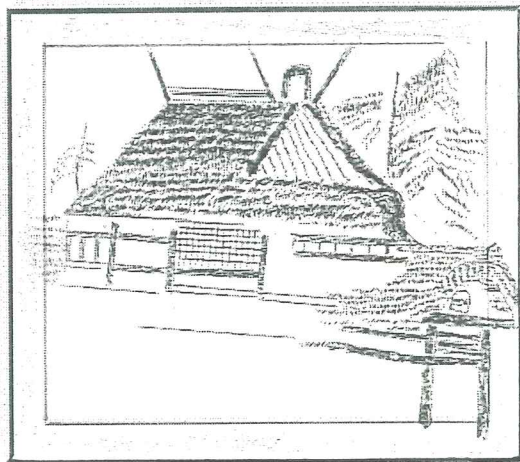
春の雪が降った時、咲く椿の
紅がきれいでした。

原楨 恭子さん



咲いている花に春の暖かさを
感じながら描いてみました。

野田 ナカさん



建設業の現場監督をしていたこともあり、
直線美を表現出来る様に描いています。
ケアステーションたかばやし

渡邊 政夫さん

くろいそケアセンター そよ風

武田 カツさん

毎回のびのびと自由に書を楽しまれています。
(職員さん)



～ 相談室からのご案内 ～

那須塩原市民及びご家族で介護の相談のある方は、相談室へお電話、メールをどうぞ

☎ 0287-73-0056 (9:00～16:30)
✉ soudan730056@gmail.com

迷惑メール防止の受信設定をしている場合は、設定解除をお願いします。

所在地 〒325-0042 那須塩原市桜町 1-5
介護サービス相談室

編集後記

梅の花が咲き、桜の花が咲く季節が待ち遠しいこの頃です。今年には暖冬と言われていますが、まだまだ寒い日が続きます。お体には気を付けてお過ごし下さいね。

今回は施設サービスの種類などを取り上げさせていただきました。お役に立てれば幸いです。

皆様からのご意見、ご投稿をお待ちしています。

