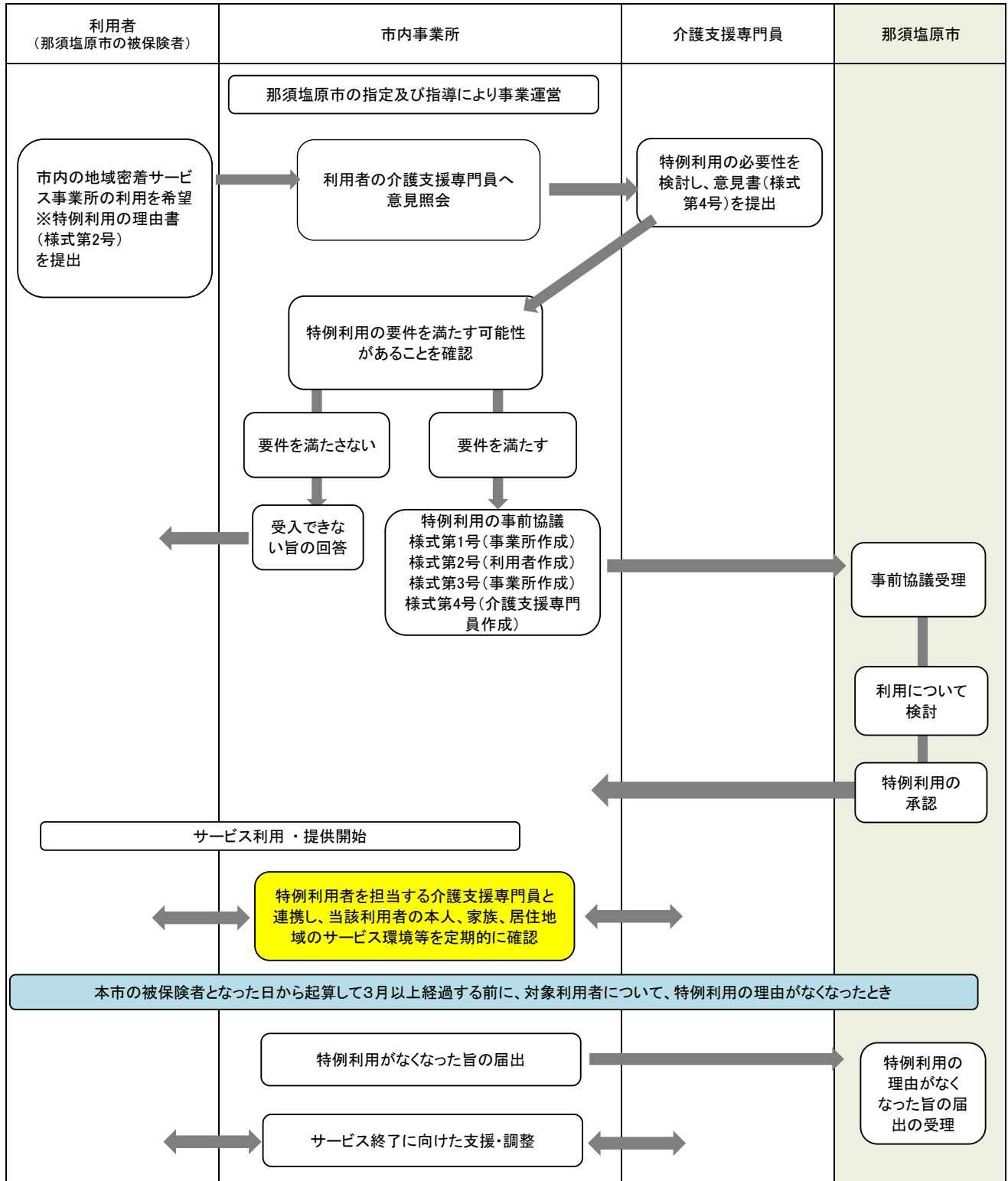
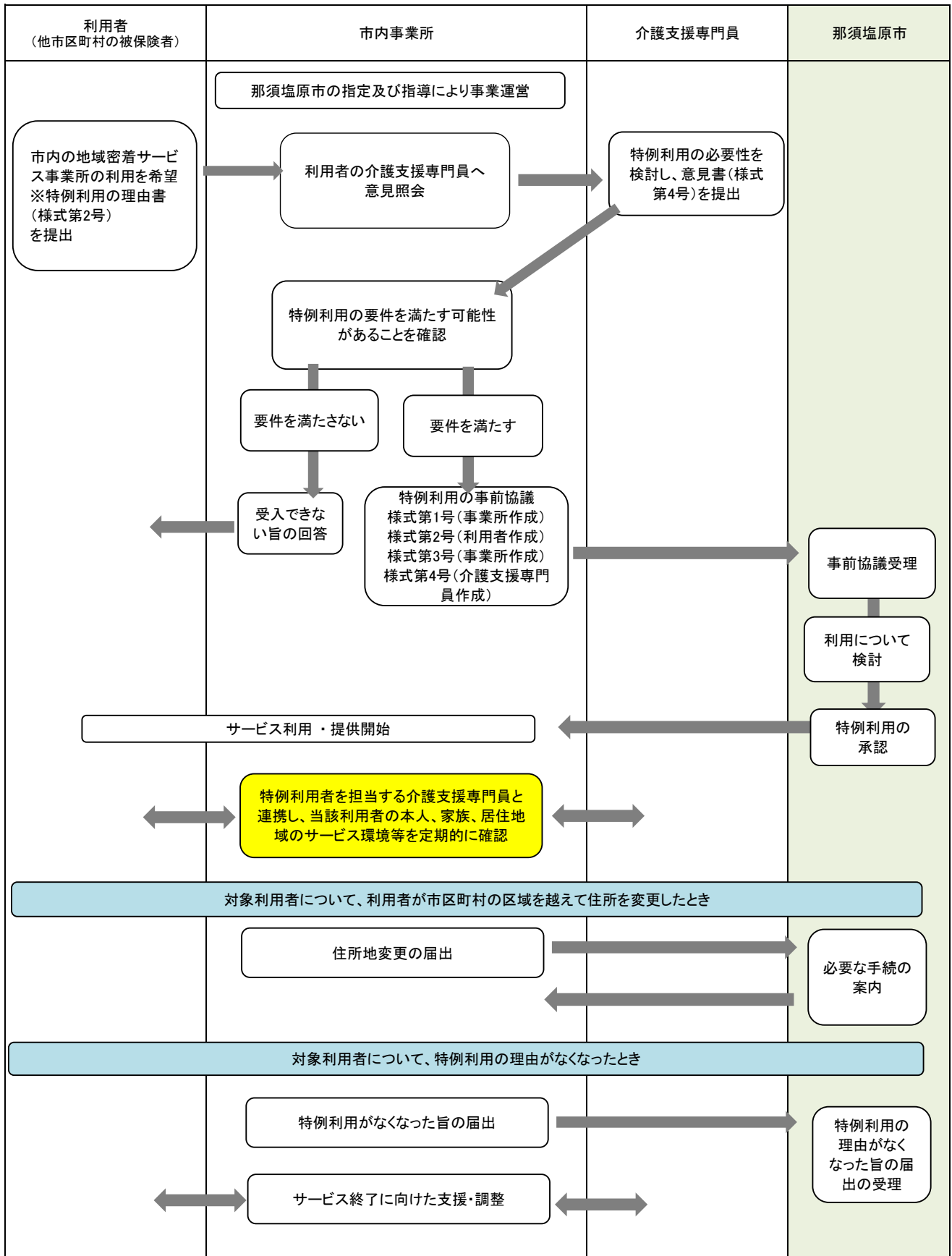


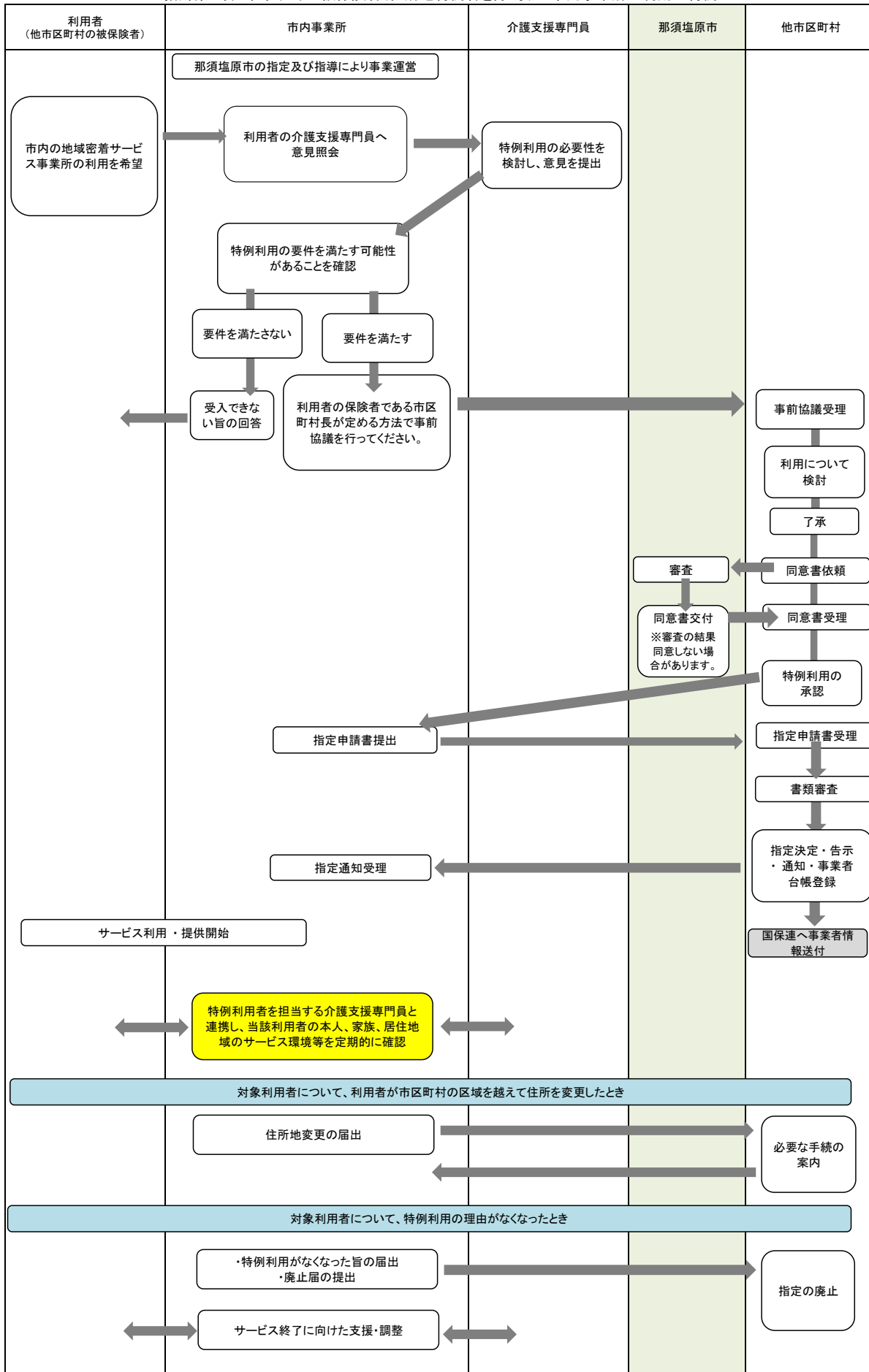
那須塩原市内の地域密着型サービス等事業者特例利用にかかる手続の流れ
 指針第4項 本市の被保険者となった日から起算して3月以上経過していない者の市内事業所の利用の特例



那須塩原市内の地域密着型サービス等事業者特例利用にかかる手続の流れ
 指針第5項 住所地特例者(那須塩原市内に転入し、住所地特例の適用を受けている
 那須塩原市以外の被保険者をいう。)の市内事業所の利用の特例



那須塩原市内の地域密着型サービス等事業者特例利用にかかる手続の流れ
 指針第6項 本市以外の被保険者(住所地特例者を除く。)の市内事業所の利用の特例



那須塩原市内の地域密着型サービス等事業者特例利用にかかる手続の流れ
 指針第7項 本市の被保険者による市外事業所の利用の特例

