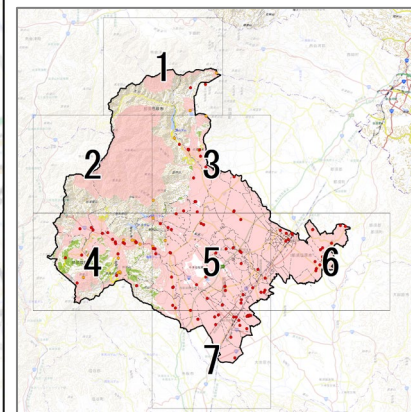
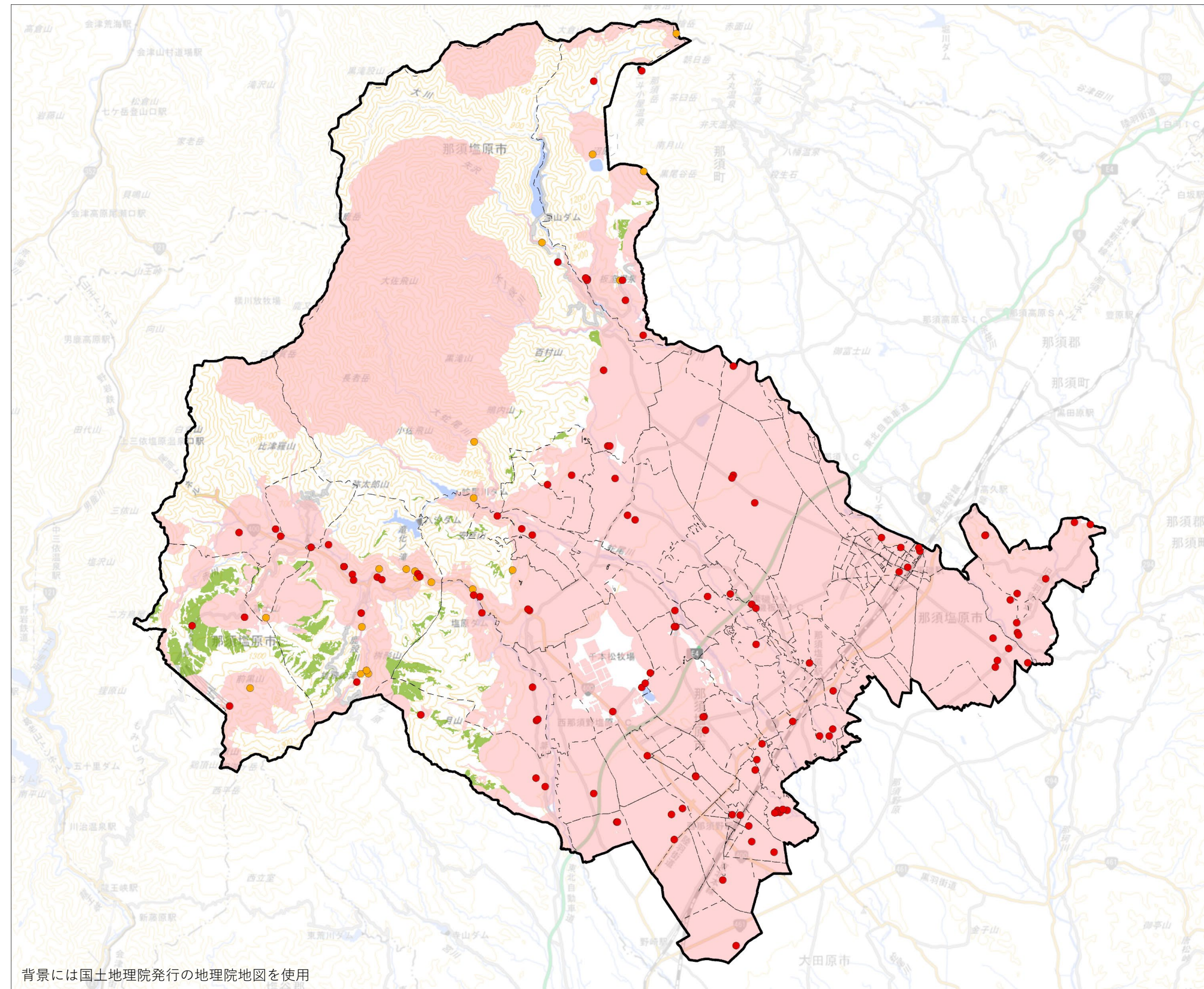


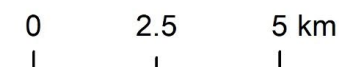
# 風力発電に係るゾーニングマップ



全体図



- ゾーニング範囲
- 地区境界
- 調整エリア
- 保全エリア
- 配慮調整エリア(地点データ)
- 環境保全エリア(地点データ)

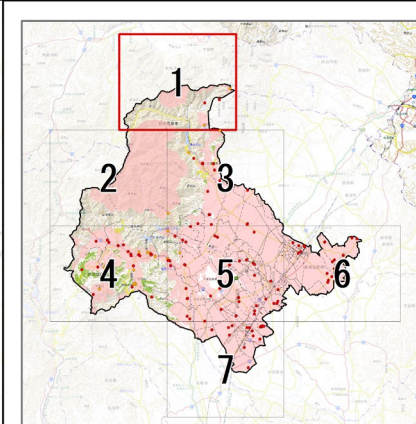


背景には国土地理院発行の地理院地図を使用

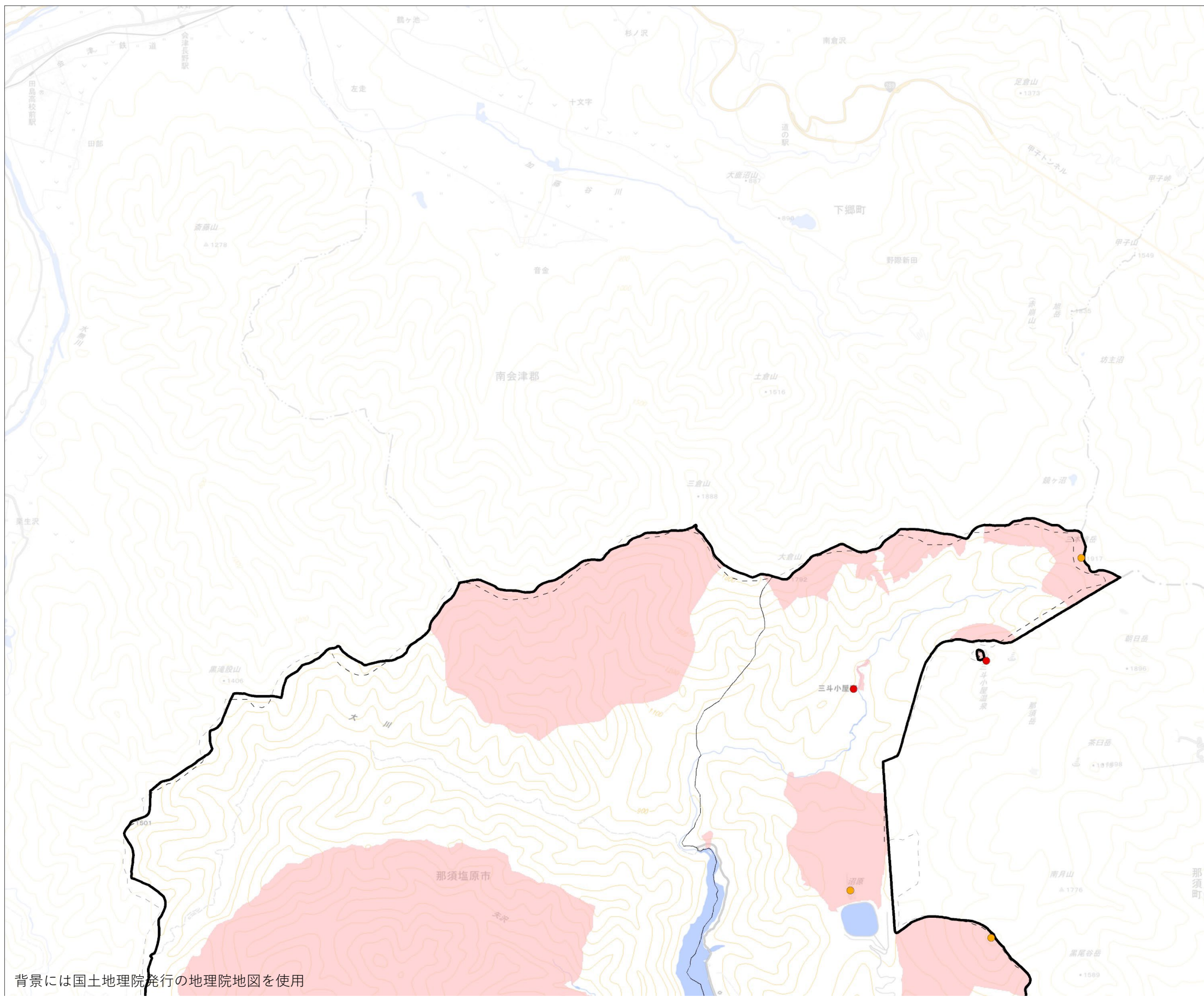
※ 図中で色塗がない範囲は、土地利用上設置不可能なエリアや再生ポテンシャルがないエリアを示す。 ※環境保全エリア内の配慮調整エリア（地点データ）については環境保全エリアを優先する  
 ※ 生息地等保全協定区、特定植物群落、巨樹、身近な眺望点や景観資源、指定文化財等は、位置情報を収集し、地点データとして表示した。



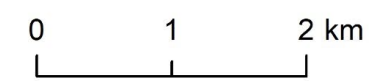
# 風力発電に係るゾーニングマップ



拡大図①



- ゾーニング範囲
- 地区境界
- 調整エリア
- 保全エリア
- 配慮調整エリア(地点データ)
- 環境保全エリア(地点データ)

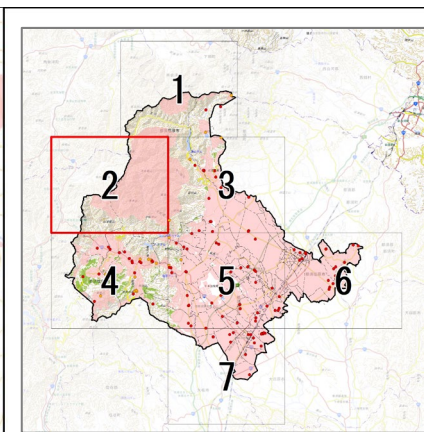
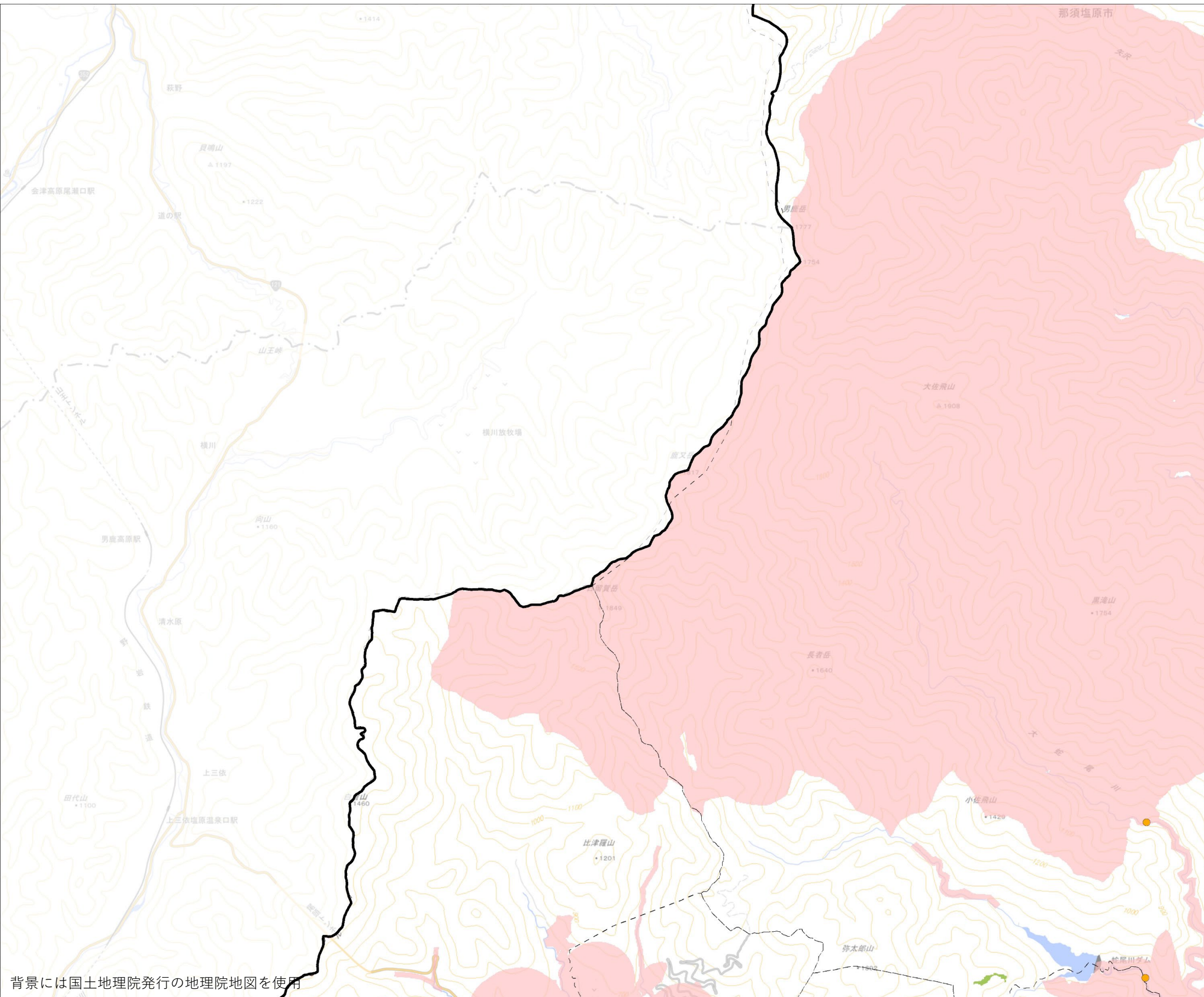


背景には国土地理院発行の地理院地図を使用

※ 図中で色塗がない範囲は、土地利用上設置不可能なエリアや再エネポテンシャルがないエリアを示す。 ※環境保全エリア内の配慮調整エリア（地点データ）については環境保全エリアを優先する  
 ※ 生息地等保全協定区、特定植物群落、巨樹、身近な眺望点や景観資源、指定文化財等は、位置情報を収集し、地点データとして表示した。



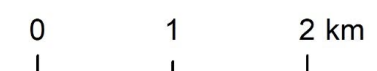
# 風力発電に係るゾーニングマップ



拡大図②



- ゾーニング範囲
- 地区境界
- 調整エリア
- 保全エリア
- 配慮調整エリア(地点データ)
- 環境保全エリア(地点データ)

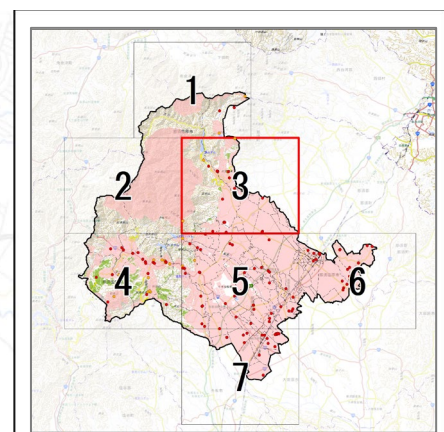
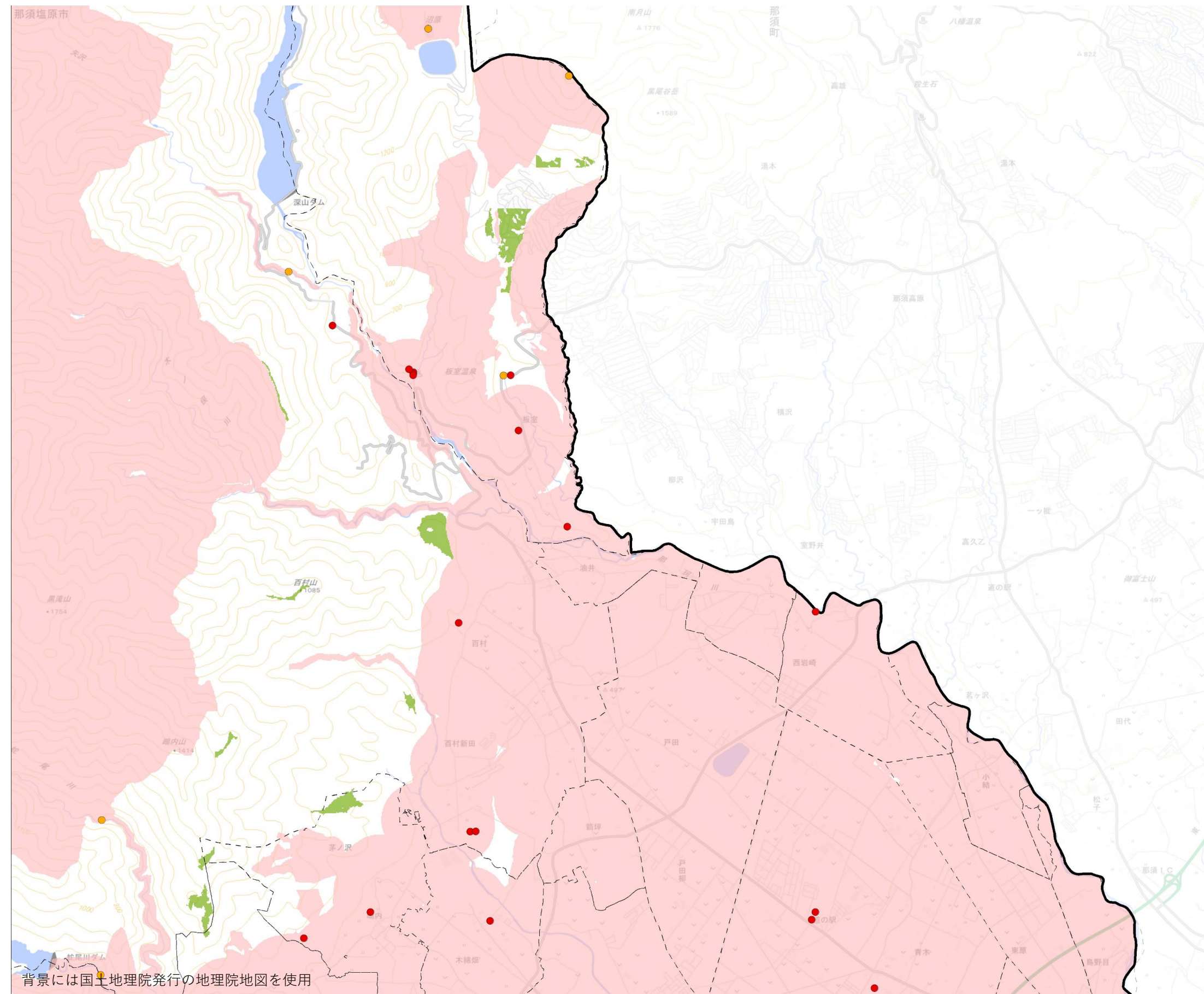


背景には国土地理院発行の地理院地図を使用

※ 図中で色塗がない範囲は、土地利用上設置不可能なエリアや再エネポテンシャルがないエリアを示す。 ※環境保全エリア内の配慮調整エリア（地点データ）については環境保全エリアを優先する  
 ※ 生息地等保全協定区、特定植物群落、巨樹、身近な眺望点や景観資源、指定文化財等は、位置情報を収集し、地点データとして表示した。



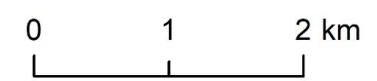
# 風力発電に係るゾーニングマップ



拡大図③



- ゾーニング範囲
- 地区境界
- 調整エリア
- 保全エリア
- 配慮調整エリア(地点データ)
- 環境保全エリア(地点データ)

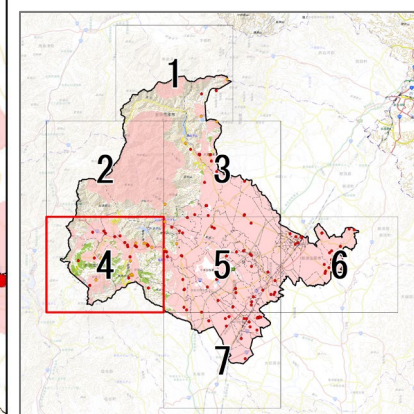
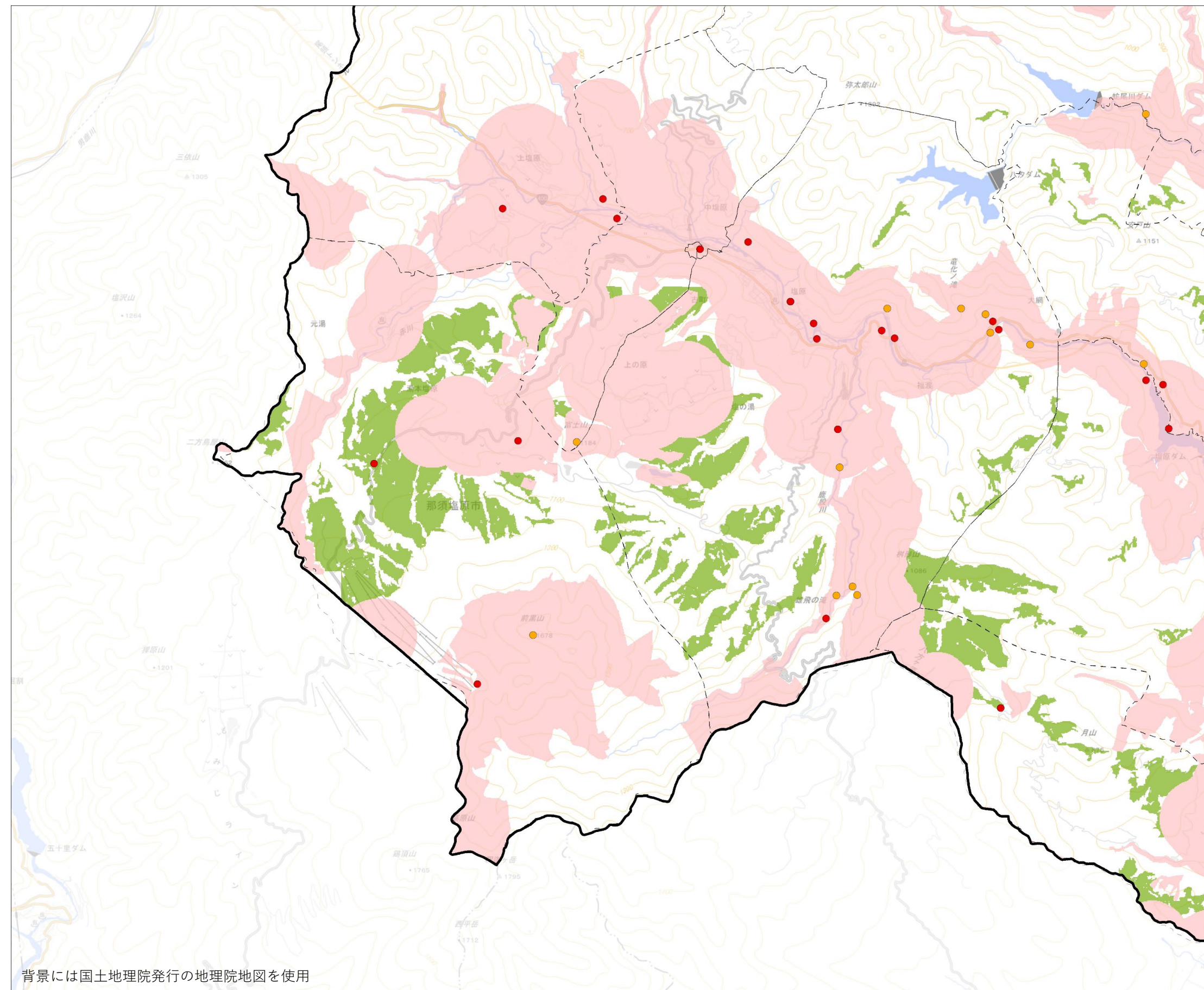


背景には国土地理院発行の地理院地図を使用

※ 図中で色塗がない範囲は、土地利用上設置不可能なエリアや再エネポテンシャルがないエリアを示す。 ※環境保全エリア内の配慮調整エリア（地点データ）については環境保全エリアを優先する  
 ※ 生息地等保全協定区、特定植物群落、巨樹、身近な眺望点や景観資源、指定文化財等は、位置情報を収集し、地点データとして表示した。



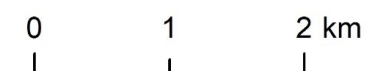
# 風力発電に係るゾーニングマップ



拡大図④



- ゾーニング範囲
- 地区境界
- 調整エリア
- 保全エリア
- 配慮調整エリア(地点データ)
- 環境保全エリア(地点データ)

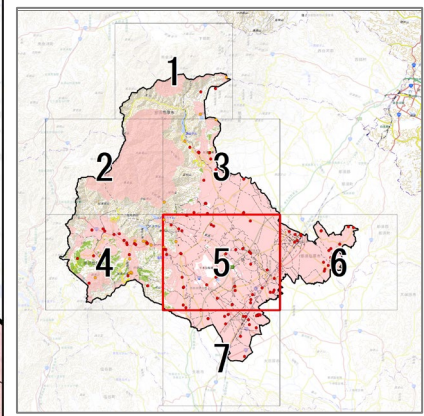


背景には国土地理院発行の地理院地図を使用

※ 図中で色塗がない範囲は、土地利用上設置不可能なエリアや再エネポテンシャルがないエリアを示す。 ※環境保全エリア内の配慮調整エリア（地点データ）については環境保全エリアを優先する  
 ※ 生息地等保全協定区、特定植物群落、巨樹、身近な眺望点や景観資源、指定文化財等は、位置情報を収集し、地点データとして表示した。



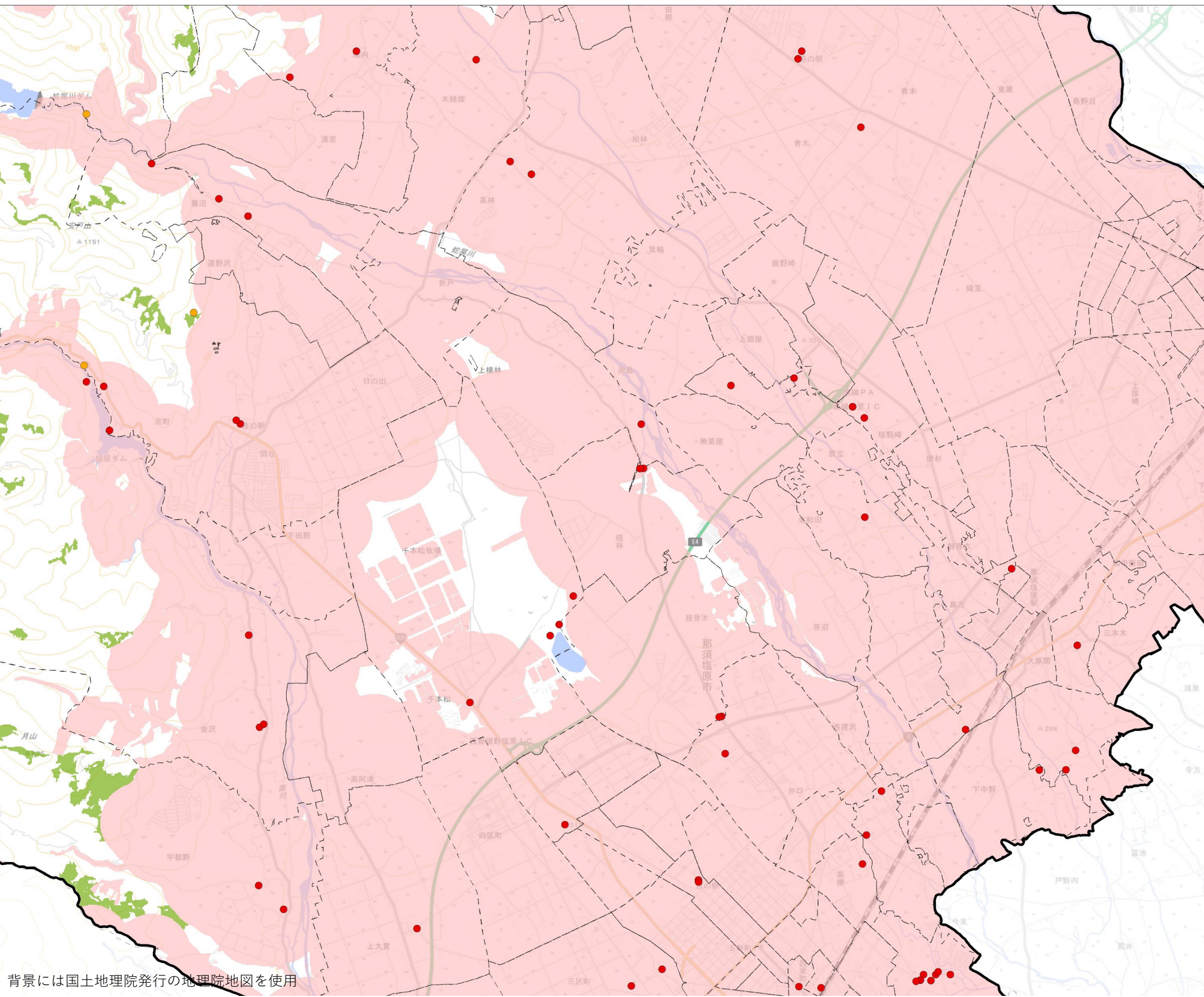
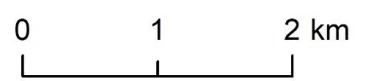
# 風力発電に係るゾーニングマップ



拡大図⑤



- ゾーニング範囲
- 地区境界
- 調整エリア
- 保全エリア
- 配慮調整エリア(地点データ)
- 環境保全エリア(地点データ)

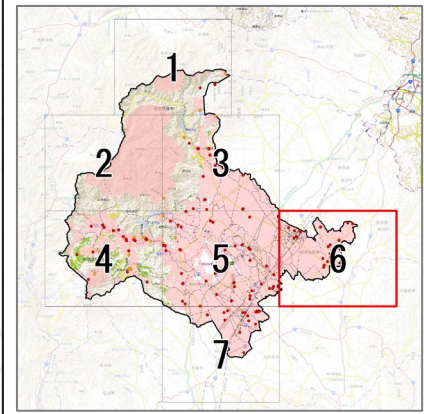


背景には国土地理院発行の地理院地図を使用

※ 図中で色塗がない範囲は、土地利用上設置不可能なエリアや再エネポテンシャルがないエリアを示す。 ※環境保全エリア内の配慮調整エリア（地点データ）については環境保全エリアを優先する  
 ※ 生息地等保全協定区、特定植物群落、巨樹、身近な眺望点や景観資源、指定文化財等は、位置情報を収集し、地点データとして表示した。



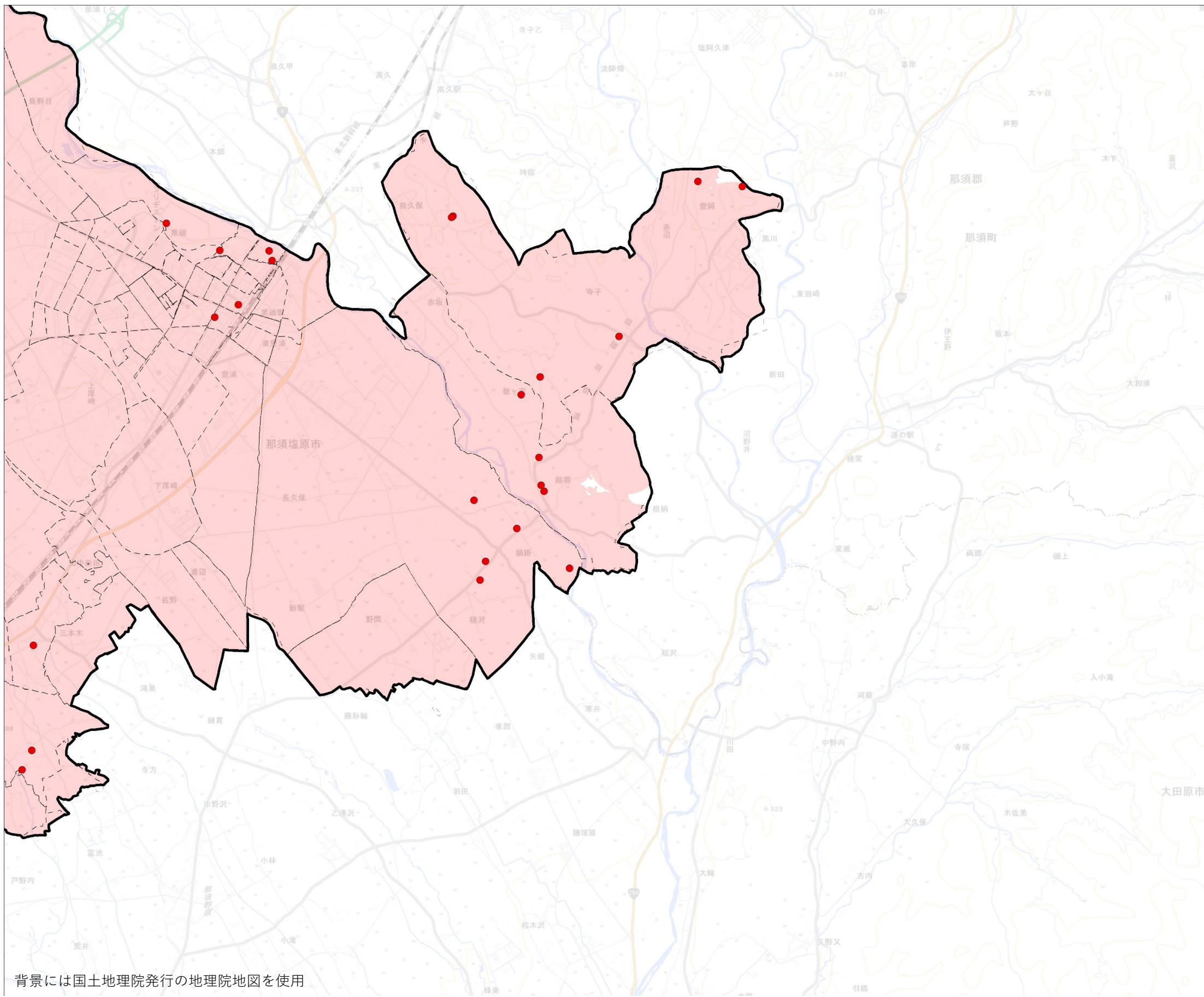
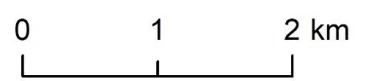
# 風力発電に係るゾーニングマップ



拡大図⑥



- ゾーニング範囲
- 地区境界
- 調整エリア
- 保全エリア
- 配慮調整エリア(地点データ)
- 環境保全エリア(地点データ)

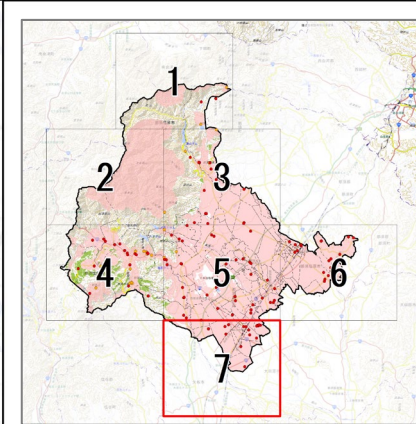


背景には国土地理院発行の地理院地図を使用

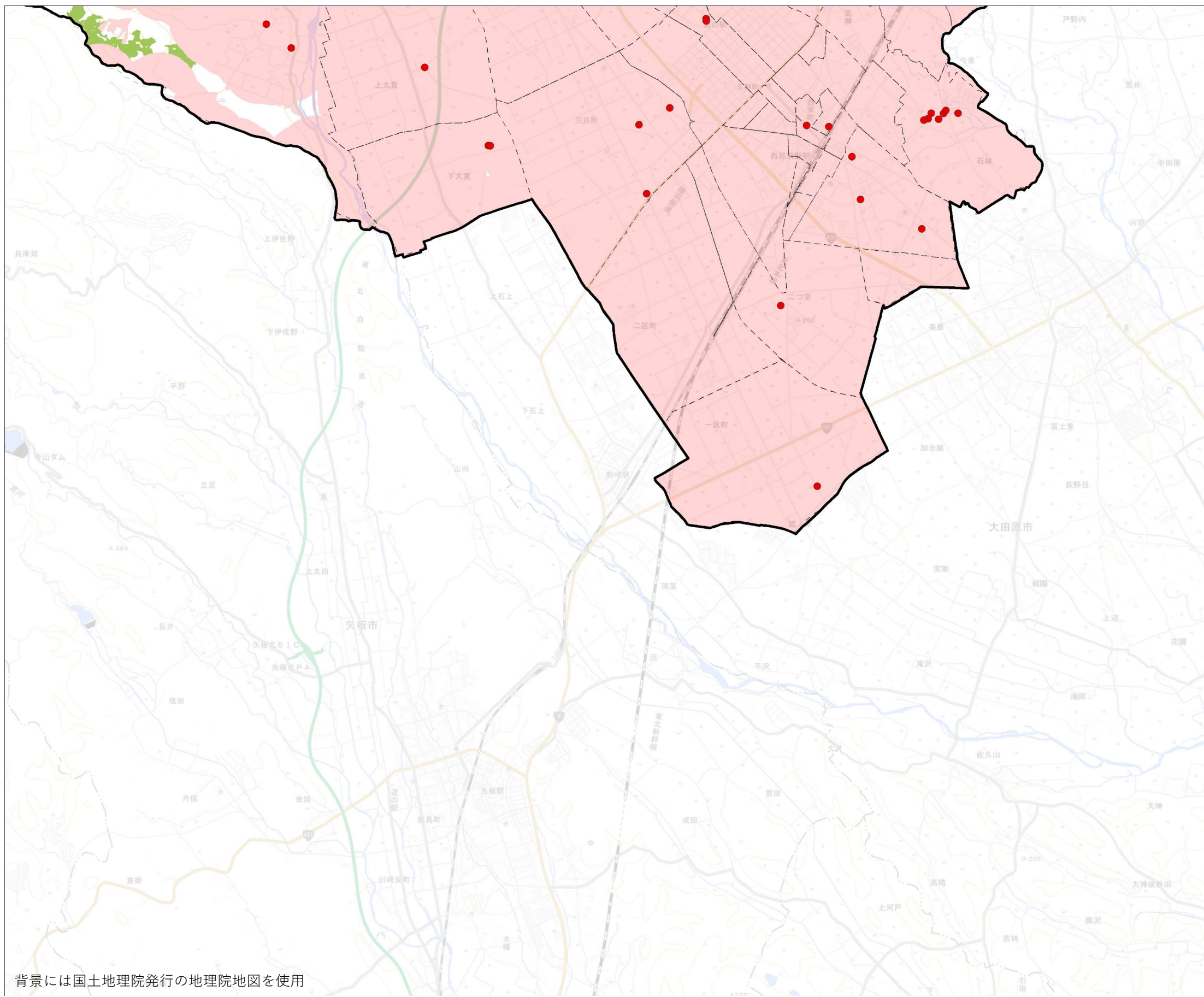
※ 図中で色塗がない範囲は、土地利用上設置不可能なエリアや再エネポテンシャルがないエリアを示す。 ※環境保全エリア内の配慮調整エリア（地点データ）については環境保全エリアを優先する  
 ※ 生息地等保全協定区、特定植物群落、巨樹、身近な眺望点や景観資源、指定文化財等は、位置情報を収集し、地点データとして表示した。



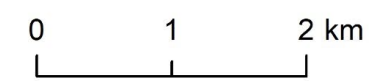
# 風力発電に係るゾーニングマップ



拡大図⑦



- ゾーニング範囲
- 地区境界
- 調整エリア
- 保全エリア
- 配慮調整エリア(地点データ)
- 環境保全エリア(地点データ)



背景には国土地理院発行の地理院地図を使用

※ 図中で色塗がない範囲は、土地利用上設置不可能なエリアや再エネポテンシャルがないエリアを示す。 ※環境保全エリア内の配慮調整エリア（地点データ）については環境保全エリアを優先する  
 ※ 生息地等保全協定区、特定植物群落、巨樹、身近な眺望点や景観資源、指定文化財等は、位置情報を収集し、地点データとして表示した。