

プレスリリース【2023年10月5日】

## 特別展「那須塩原風景画譚」

那須野が原博物館では、10月7日から令和5年度特別展「那須塩原風景画譚」を開催いたします。風光明媚で知られる那須・塩原は、さまざまな画家を惹きつけてきました。このたびの展示では、那須岳の火山による動的なエネルギーと、那須高原として知られる広大な裾野からの開放的な眺望、そして塩原の四季折々に渓谷を彩る豊かな色彩など、それぞれの特徴を風景画からとらえます。初公開作品を含め41点の作品を前期・後期に分けて展示します。画家の視点を手掛かりに那須と塩原の魅力をご覧ください。

### 展示構成

I 風景画

II 那須

III 塩原

- ・描かれた那須塩原
- ・那須・塩原の地形と風景

**主催** 那須塩原市那須野が原博物館

**会期** 前期：令和5年10月7日(土)～11月12日(日)  
後期：令和5年11月18日(土)～令和6年1月14日(日)

**会場** 那須塩原市那須野が原博物館企画展示室

### ■関連事業

#### ●座談会「那須と塩原の魅力をさぐる」

日時：令和5年11月25日(土) 午後2時～4時

定員：50名(先着順)

申込み：電話（10月7日午前9時から受付開始）

#### ●展示解説

日時：令和5年10月15日(日)・12月17日(日) 各日午後2時～

定員：各20名(先着順) 参加費：無料

申込み：当日受付（各回30分前から受付開始）

### ■市ホームページ

URL：<https://nasunogahara-museum.jp/exhibit/plan4.html>

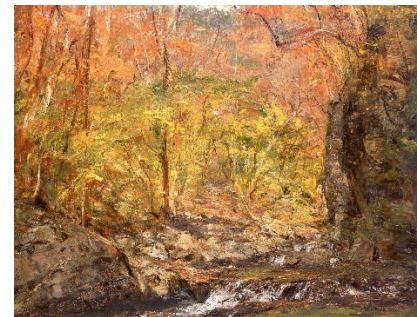
### ■本件に関するお問い合わせ先

団体名(所属)：教育部生涯学習課那須野が原博物館学芸普及係

TEL：0287-36-0949



松本哲男《那須》東京都現代美術館蔵



刑部人《塩原秋景》那須野が原博物館蔵

四季のうつろいに映える溪谷の美

特別展

# 那須塩原 風景画譚

NASU+SHIOBARA Landscape Story

前期

2023

10/7 sat. - 11/12 sun.

後期

2024

11/18 sat. - 1/14 sun.

11/13～11/17は展示替えのため企画展示室には入室できません

那須野が原博物館

NASUNOGAHARA MUSEUM

噴煙たなびく那須岳と雄大な裾野の美

特別展

# 那須塩原 風景画譚

NASU+SHIOBARA Landscape Story

前期

2023

10/7 sat. - 11/12 sun.

後期

2024

11/18 sat. - 1/14 sun.

11/13～11/17は展示替えのため企画展示室には入室できません

那須野が原博物館

NASUNOGAHARA MUSEUM

# 那須



清水保男《那須奈白岳》栃木市立美術館蔵（後期）



田村一男《なすのやま》さくら市ミュージアム・荒井寛方記念館・蔵（前期）



灰野文一郎《那須の山》栃木県立美術館蔵（前期）



中野和高《那須》小杉放菴記念日光美術館蔵（前期・後期）

特別展

# 那須塩原 風景画譚

NASU+SHIOBARA Landscape Story

前期

2023  
10/7 sat. - 11/12 sun.

後期

2023  
11/18 sat. - 1/14 sun.

11/13～11/17は展示替えのため企画展示室には入室できません

風光明媚なことで知られる那須・塩原は、様々な画家を惹きつけてきました。このたびの展示では、那須岳の火山による動的なエネルギーと那須高原の雄大で開放的な眺望、塩原の四季折々に渓谷を彩る豊かな色彩など、それぞれの特徴を風景画からとらえます。初公開を含め、油彩画・日本画・版画など41点の作品を前期・後期にわけて展示します。画家の眼差しをとおして、那須・塩原の魅力をご覧ください。

出品作家

- 荒井 寛方 ARAI Kanpo
- 猪熊 弦一郎 INOKUMA Genichiro
- 大森 義夫 OMORI Yoshio
- 刑部 人 OSAKABE Jin
- 小野 政吉 ONO Masakichi
- 川瀬 巴水 KAWASE Hasui
- 五姓田 芳柳 II GOSEDA Horyu II
- 五姓田 義松 GOSEDA Yoshimatsu
- 斎藤 与里 SAITO Yori
- 清水 保男 SHIMIZU Yasuo
- 杉山 寒月 SUGIYAMA Kangeitsu
- 高橋 由一 TAKAHASHI Yuichi
- 田村 一男 TAMURA Kazuo
- 中野 和高 NAKANO Kazutaka
- 灰野 文一郎 HAINO Bunichiro
- 東山 魁夷 HIGASHIYAMA Kai
- 松本 哲男 MATSUMOTO Tetsuo
- 山元 春拳 YAMAMOTO Shunkyo
- ラグーザ 玉 RAGUSA Tama
- 和田 英作 WADA Eisaku

\*五十音順

巴水のデビュー3部作が  
一堂に展示されます



初公開 ラグーザ玉《作品名不詳》  
個人蔵（前期）



山元春拳《塩原の奥（秋）》（部分）東京国立近代美術館蔵（後期）



川瀬巴水《塩原おかね路》  
東京国立近代美術館蔵  
（前期）



川瀬巴水《塩原畑下り》  
那須野が原博物館蔵  
（前期）



川瀬巴水《塩原しほがま》  
大田区立郷土博物館蔵  
（前期）



五姓田義松《塩原風景》笠間日動美術館蔵（後期）

出品リスト



前期・後期の出品作品は  
こちらから確認できます

関連事業

座談会「那須と塩原の魅力をさぐる」

那須と塩原の魅力について、描かれた風景画をとおして、美術の視点と地質の視点からささぐります。

話者：杉村 浩哉 氏（栃木市立美術館長）  
伴 敦志 氏（日本地質学会員）

展示解説

日時：11/25(土) 14:00～16:00  
12/17(日) 14:00～

会場：那須野が原博物館 研修室

参加費：無料

定員：50名(先着順)

申込み：10/7(土) 9:00～  
電話にて受付  
(TEL0287-36-0949)

那須野が原博物館

NASUNOGAHARA MUSEUM

〒329-2752 栃木県那須塩原市三島5丁目1番地  
TEL 0287-36-0949 FAX 0287-36-0979  
URL <https://nasunogahara-museum.jp/>

後 援 NHK 宇都宮放送局、下野新聞社、朝日新聞宇都宮総局、毎日新聞宇都宮支局、読売新聞宇都宮支局、産経新聞社、宇都宮支局、東京新聞宇都宮支局、株式会社とちぎテレビ、株式会社エフエム栃木、株式会社栃木放送

観覧料 一般300円、高校生200円、小・中学生100円 ※20名以上の団体は各50円引き  
午前9時～午後5時(展示室の入場は午後4時30分まで)  
休館日 月曜日(休日の場合は開館)、年末年始(12/29～1/3)  
交通案内 国道4号三島交差点から開館、年末年始(12/29～1/3) 東北自動車道那須野が原ICから西那須野駅方面約3km/  
JR宇都宮線西那須野駅またはJR那須塩原線から JRバス塩原温泉・スタターミナル行「三島農場」下車徒歩3分/  
JR西那須野駅からゆーバス西那須野駅内巡回線 那須野が原博物館下車徒歩0分  
10/15(日) 11/ 3(金・祝) 11/19(日) 12/17(日)

無料観覧日



ホームページ  
東京都現代美術館蔵  
那須野が原博物館蔵

表：松本 哲男 《那須》  
裏：刑部 人 《塩原秋景》