

## 今回のテーマは、「女性管理職について」です

少子高齢化が進み就業人口が減少している現代の日本において、女性の社会参加と活躍が求められています。近年では、「女性活躍推進法」の施行や育児・介護休業法の改正、ワーク・ライフ・バランスの推進などにより、女性の働く環境も変わり始めました。

今回は、働く女性の中でも管理職の人々にスポットを当て、民間企業と市役所に勤務する女性管理職(37人)にアンケートを実施しました。働く上で大切にしていることや抱える悩みなど、たくさんの回答がありましたので一部を紹介します。

回答数：【市】市役所16人 【民】民間企業21人



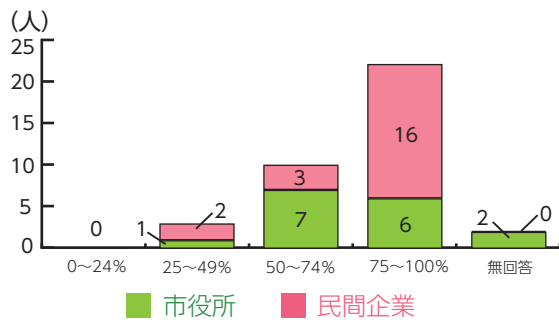
### 働く女性として仕事を行う上での問題や悩み

- 【市・民】仕事を優先し、家庭を後回しにしていること
  - 【市】業務経験値が低く、マネジメントを行う上で不安がある
  - 【民】部下をまとめることの重要性
- ▶【市】・【民】に共通して、仕事と家庭(家事、子育て、介護)の両立に悩んでいるという回答が非常に多く見られました

### 仕事を行う上で、特に大切にしていること

- 【市】コミュニケーション
  - 【市】人の意見・話を聞くこと
  - 【民】お客さまを大切にすること
  - 【民】自分のやるべき事に責任を持って仕事をする
  - 【民】ミスしない、ミスさせない
- ▶その他の回答  
働きやすい環境づくり、スケジュール管理 など

### 家事の分担割合(自分が行っている場合の割合)

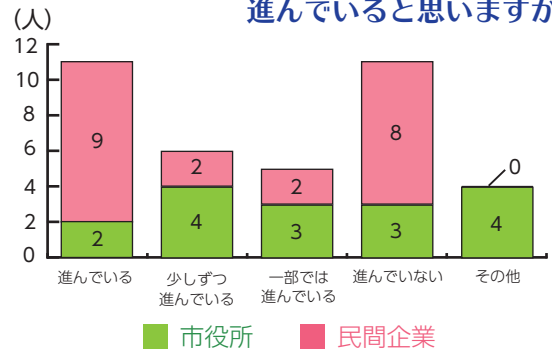


バランスよく分担できるといいね!

### 女性管理職を増やすために必要だと思うこと

- 【市】窓口業務や庶務だけでなく、若いときからさまざまな仕事を体験できるようになること
  - 【市・民】家庭・職場における周りのサポート
  - 【民】古くからの男尊女卑の意識をなくすこと
  - 【民】もっと働きやすい環境
- ▶【市】に多い回答は、管理職になっていくための研修や経験 でした  
【民】に多い回答は、女性という立場への理解 でした

### 会社における女性活躍推進は進んでいると思いますか



令和4年度版  
第3次那須塩原市男女共同参画行動計画  
の年次報告 ~令和3年度の実施状況~  
を市ホームページで公表しています。



「みいな」バックナンバーはこちら  
をチェック!  
「ウェブ版」最新号も見てね♪

