



みいな

みんなで 一緒に なかよく

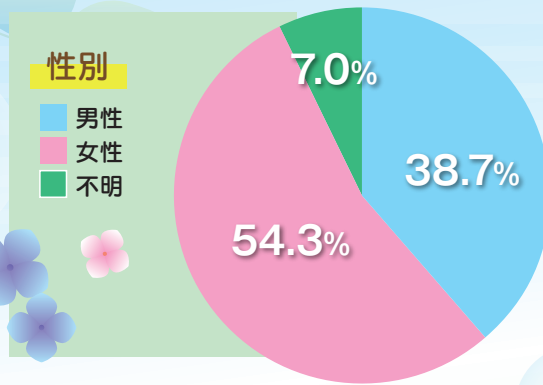
2016.6.5
VOL.44

男女共同参画社会に関する意識調査結果報告

那須塩原市における男女共同参画の推進状況や市民意識の実態を把握するため、平成27年10月に2,000人を対象としたアンケート調査を行いました。(回収率42.8%)

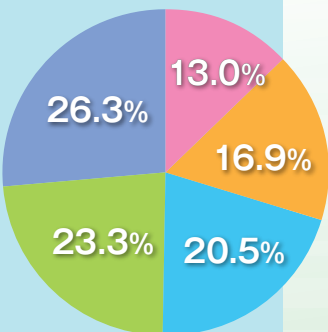
調査設計

- ① 調査地域 市内全域
- ② 調査対象 20歳以上の男女
- ③ 標本数 2,000人
- ④ 抽出方法 住民基本台帳に基づき性別・年代別・地区別無作為抽出
- ⑤ 調査方法 郵送配布・郵送回収
- ⑥ 調査期間 平成27年10月15日(木)~10月31日(土)



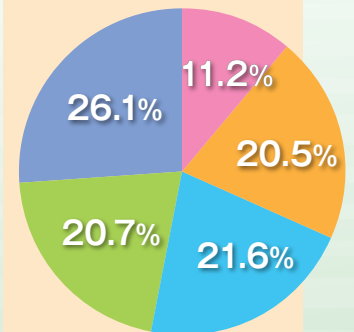
男性

- 40代
- 20代
- 30代
- 50代
- 60歳以上

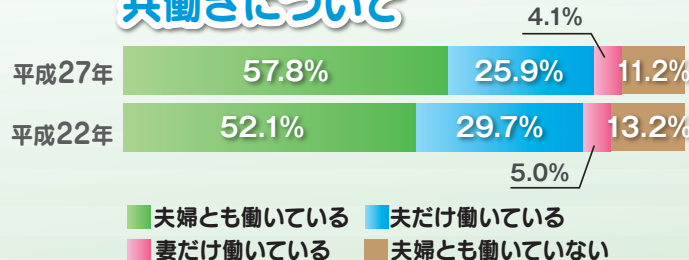


女性

- 40代
- 20代
- 30代
- 50代
- 60歳以上

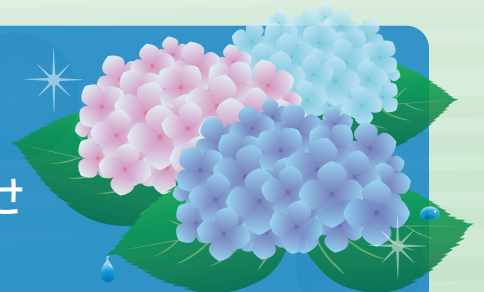


共働きについて

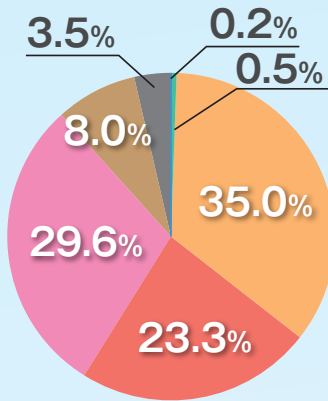


もくじ

- P2 ● 市民意識調査の結果
- P3 ● 子ども未来部による子育て支援
- 男女共同参画推進事業者表彰制度のお知らせ
- P4 ● 男女共同参画週間、イベントのお知らせ



Q.夫婦間でどのような役割分担をしていますか

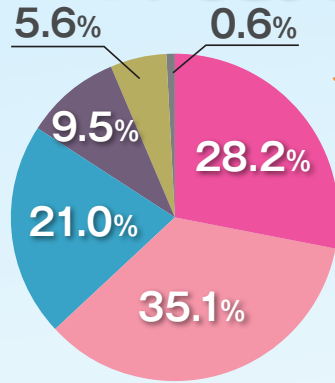


子どもの世話

- 主に夫
- どちらかといえば夫
- 夫婦同じ程度
- どちらかといえば妻
- 主に妻
- その他
- 無回答

「夫婦同じ程度」の割合が最も高い一方で、「どちらかといえば妻」と「主に妻」を合わせた『妻(計)』の割合は5割を超えるね。

Q.夫婦間の役割分担の現状についてどう思っていますか?



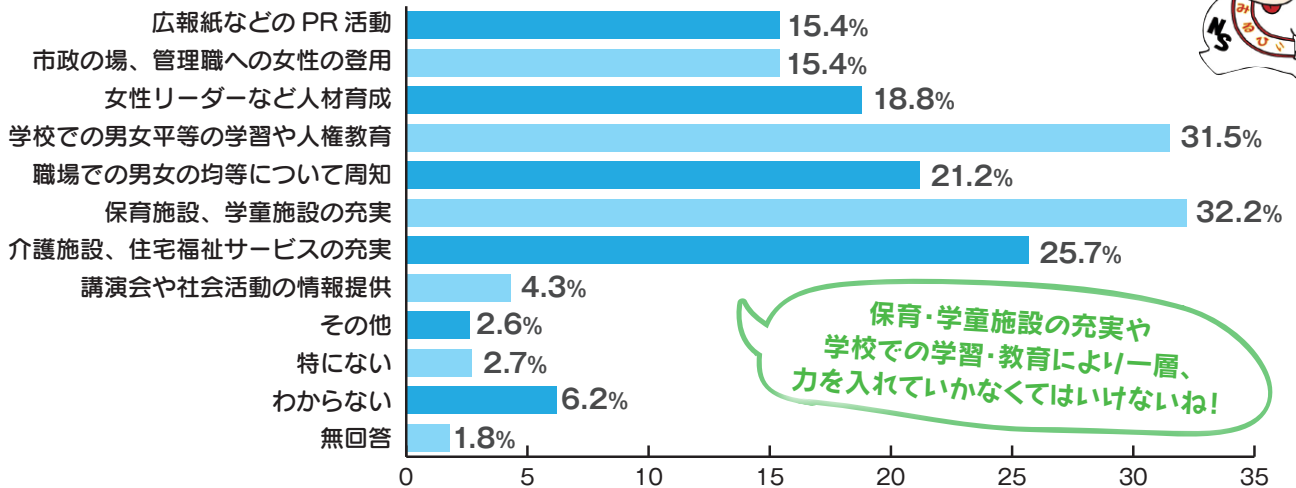
夫婦の役割分担の満足度

- 満足している
- やや満足している
- やや不満
- 不満
- わからない
- 無回答

子どもの世話に比べると、「夫婦同じ程度」の割合が大きいね。

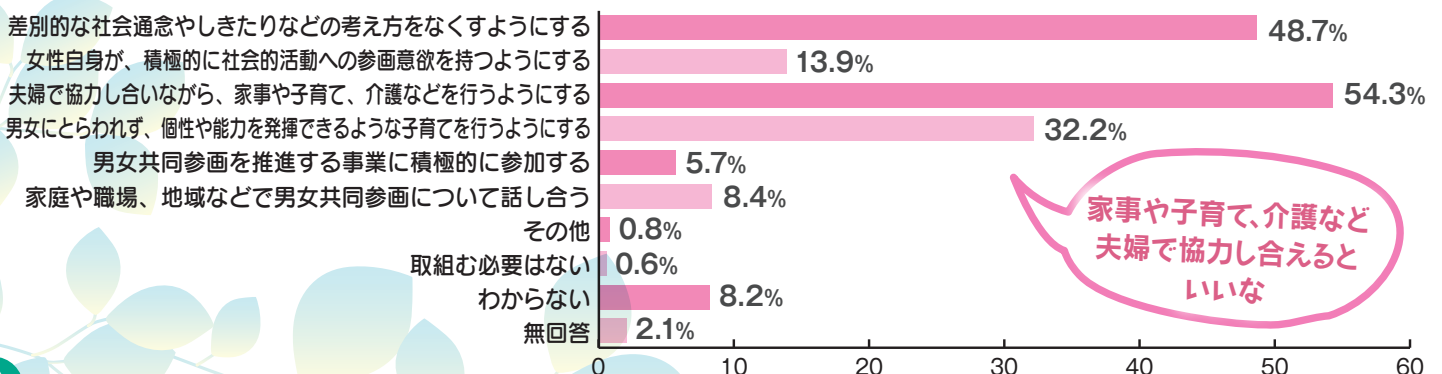
夫婦の役割分担に満足している人の割合が多いね。

Q.市は今後どのようなことに力を入れていくべき?



保育・学童施設の充実や学校での学習・教育により一層、力を入れていかななくてはいけないね!

Q.私たち自身に必要な取組みは?



家事や子育て、介護など夫婦で協力し合えるといいな

子ども未来部による子育て支援

*安心して子育てと仕事の両立ができる環境の整備

待機児童(入園待ち児童)解消事業

当初の計画で目標としていた500人の定員増を達成しました。
⇒今後は、特に入園待ち児童の多い西那須野地区を中心として
保育定員の200人の拡大を図っていきます。

放課後児童クラブ整備

共英小学校放課後児童クラブの新築(平成28年3月完成)
南小学校放課後児童クラブ新築中(平成28年7月完成予定)
⇒平成28年度は、東原小学校放課後児童クラブ・三島小学校第3放課後児童クラブ・
稲村小学校放課後児童クラブの建設が予定されています。



*安心して子育てができるための支援

子育て応援券の配布

平成28年4月2日～平成29年4月1日生まれの出生児	24,000円分
平成26年4月2日～平成28年4月1日生まれの乳幼児	12,000円分



【関連事業】子育て応援米の支給

平成28年度から1歳6か月児健診対象者に、那須塩原産米20kgを配布する事業を開始します。
(お問い合わせ:農務畜産課 0287-62-7147)



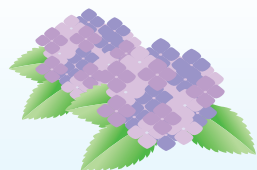
*男女共同参画推進事業者表彰制度のお知らせ

本市では、男女共同参画社会の実現を目指すため、男女共同参画推進に積極的に取り組んでいる事業者を表彰します。次のとおり募集しますので、ぜひご応募ください。

対象となる事業者 市内に事務所または事業所を有する事業者(国、地方公共団体等は除く)

表彰基準 以下の取組みを積極的に行っている事業者

- 性別にとらわれない能力活用や女性の職域拡大
- 仕事と家庭生活、その他の活動との両立を支援
- 男女の人権に配慮し、男女がともに働きやすい職場の環境整備
- その他、男女がともに参画できる社会づくりに向けた取組み



募集期間 平成28年6月20日(月)～8月22日(月)

応募方法 応募用紙と事業者の概要が分かる資料を添えて、市民協働推進課に提出してください。
※応募用紙は、市民協働推進課窓口で配布します。また市ホームページからもダウンロードできます。

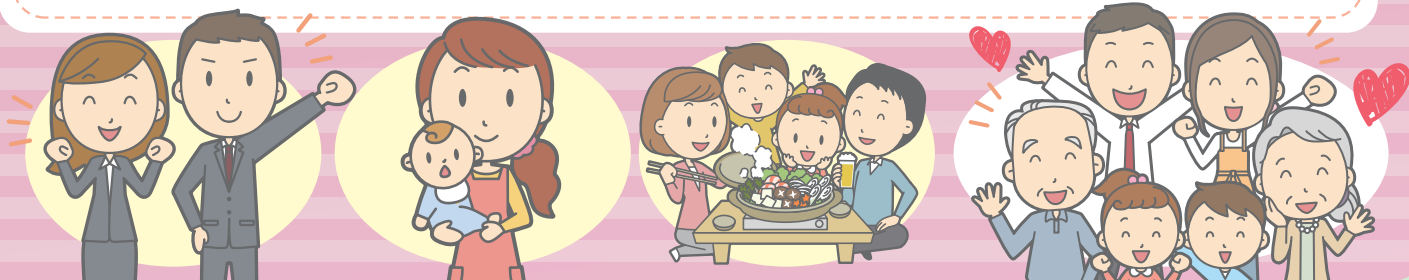
平成27年度
受賞事業者

- | | | | |
|-------|---------|-------|------|
| ◎株式会社 | パン・アキモト | ◎株式会社 | サンリツ |
| ◎有限会社 | 阿久津左官店 | ◎株式会社 | 田中屋 |

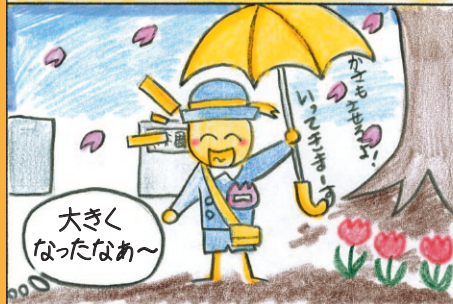
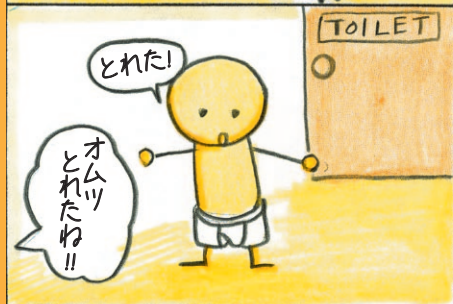
～男女共同参画週間～

毎年、6月23日から29日までの一週間は「男女共同参画週間」です。
 平成28年度のキャッチフレーズは「意識をカイカク。男女でサンカク。社会をヘンカク。」です。
 男性と女性が、職場、学校、地域、家庭等で、それぞれの個性と能力を発揮できる「男女共同参画社会」の実現のためには、国や地方自治体だけでなく、みなさん一人ひとりの取り組みが必要です。

私たちのまわりの男女のパートナーシップについて、この機会に考えてみませんか？



「あっというまに…」



作:miina 絵:daisuke

とちぎ県民のつどい

日時 平成28年6月25日(土) 10:00~15:00

男女共同参画社会を考える
 “とちぎ県民のつどい”を開催します。

場所 パルティ とちぎ男女共同参画センター

内容 午前の部 活動団体の事例発表

午後の部 記念式典

講演会

講師:水無田 気流 氏

(詩人・社会学者 立教大学社会学部兼任講師)

問い合わせ

栃木県女性団体連絡協議会

栃木県人権・青少年男女参画課

(火・木10:00~16:00)

☎028-665-7710

☎028-623-3074

編集後記

いつ起こるか判らない大地震。誰もモヤですが、特に“子育て”に関わる皆さんには今回の地震も「他人ごとではない」と気が気で“はないはず”。そんな今こそ、大切な命を守るため、避難場所や防災グッズなど“防災活動”を見直したいものですね。ちなみに、電気自転車のバッテリーは、いざという時の非常電源に役立つと今回も話題のようですよ。

編集委員/阿久津一志 大住みどり 菊池和子 菊地千恵 鈴木房代 柳場美枝子
 編集/みいな編集委員会 発行/那須塩原市企画部市民協働推進課
 〒325-8501 栃木県那須塩原市共壘社108番地2
 Tel:0287-62-7019 Mail:kyoudousuishin@city.nasushiobara.lg.jp