

三島保育園の概要

1 施設の概要

位置	那須塩原市三島4-30
用地	借地 面積 3280.64㎡
建物	鉄骨造平屋建 796.35㎡ (延床面積)
竣工	昭和52年4月
定員	100人

2 沿革

昭和52年	4月	1日	西那須野町保育所設置認可・開所	定員90名
昭和57年	2月28日		遊戯室増設	
昭和58年	4月	1日	定員30名増	120名に変更認可
平成1年	4月	1日	定員30名減	90名に変更認可
平成5年	4月	1日	三島保育所より三島保育園と改称する	
平成7年	10月13日	~平成8年2月19日	遊戯室を移転する (道路拡幅)	
平成10年	4月	1日	延長保育指定園	
平成11年	4月	1日	保育室をほふく室に改装する	遊戯室に便所を設ける
平成12年	4月	1日	定員10名増	100名に変更認可
平成17年	1月	1日	那須塩原市立三島保育園と名称変更 (合併)	

3 保育目標

- 元気よく遊べる子
- 思いやりのある子
- 豊かな感性を持った子
- 自分で考えて行動できる子

4 開所時間及び休日

- (1) 開園時間 平日 午前7時30分から午後7時15分まで
土曜 午前7時30分から午後7時15分まで
- (2) 休園日 日曜日・国民の祝日・12月29日から翌年1月3日まで

5 児童数 (令和5年10月1日現在)

年齢	0歳児	1歳児	2歳児	3歳児	4歳児	5歳児	合計
児童数	5	13	16	18	21	20	93
定員数	6	15	18	20	20	21	100

6 職員数（令和5年10月1日現在）

(1) 正職員

園長1人 副園長1人 保育士8人 合計10人

(2) 会計年度任用職員

保育士（常勤：7.75時間・週5日勤務） 13人
 保育士（6.5時間・週5日勤務） 1人
 保育士（6時間・週5日勤務） 3人
 保育士（5時間・週5日勤務） 1人
 保育士（4時間・週4日勤務） 1人
 保育士（3.5時間・週5日勤務） 2人
 保育士（3.5時間・週4日勤務） 1人
 保育助手（4時間・週5日勤務） 1人
 用務員（7.75時間・週5日勤務） 1人
 おじいちゃん保育助手（4時間・週3日勤務） 1人 合計25人

7 職員（保育士）配置（令和5年10月1日現在）

組別	年齢別児童数	保育士数	保育士内訳
かぶと	20人 (5歳児 20人) (うち支援児5名)	常勤換算4.7人	・正職員 2人 ・会計年度任用職員（常勤）2人 ・会計年度任用職員（6H・週5日）1人
とんぼ	21人 (4歳児 21人) (うち支援児4人)	常勤換算3.7人	・正職員 2人 ・会計年度任用職員（常勤）1人 ・会計年度任用職員（6H・週5日）1人
せみ	18人 (3歳児 18人) (うち支援児3人)	常勤換算3.7人	・正職員 1人 ・会計年度任用職員（常勤）2人 ・会計年度任用職員（6H・週5日）1人
みつばち	16人 (2歳児 16人)	常勤換算3人	・正職員 1人 ・会計年度任用職員（常勤）2人
ちょうちょ	13人 (1歳児13人)	常勤換算3人	・正職員 1人 ・会計年度任用職員（常勤）2人
あり	5人 (0歳児 5人)	常勤換算2人	・正職員 1人 ・会計年度任用職員（常勤）1人
その他	園長・副園長 フリー 時差対応 土曜代替 土曜対応	常勤換算6.4人 ※園長、副園長を 除く	・正職員（園長） 1人 ・正職員（副園長）1人 ・会計年度任用職員（常勤）3人 ・会計年度任用職員（6.5H・週5日）1人 ・会計年度任用職員（5H・週5日）1人 ・会計年度任用職員（4H・週4日）1人 ・会計年度任用職員（3.5H・週5日）2人 ・会計年度任用職員（3.5H・週4日）1人
合計	93人	常勤換算26.5人 ※園長、副園長を 除く	

8 会計年度任用職員（保育士）待遇

（那須塩原市会計年度任用職員の勤務時間、休日及び休暇に関する規則等による）

項目	常勤(7.75時間週5日)	非常勤(4～6時間週5日以内)
給料等	月額 169,800円～	時給 1,043円～
有給休暇	勤務日数・在職期間による	勤務日数・在職期間による
時間外勤務等手当	あり	あり
期末手当	次に該当する場合対象 ・任用期間が6か月以上 ・1週間当たりの勤務時間が週15時間30分以上	常勤と同じ
通勤手当	あり	あり
退職手当	12か月フルタイムで勤務し、引続き任用された場合に対象（要件あり）	なし
社会保険	1週間の勤務時間、1か月の勤務日数の要件を満たす場合は加入あり	1週間の勤務時間等の要件を満たす場合は加入あり
被服貸与	あり：夏冬保育服（上着）各1着	なし

9 主な年間行事

毎月実施の行事：誕生会 避難訓練 身体測定（体重のみ）	
4月	入園式
5月	春の遠足
6月	内科検診 歯科検診 眼科検診 保育参観（乳児）
7月	たなばた 水遊び
8月	
9月	運動会
10月	内科検診 歯科検診 保育参観（幼児）
11月	秋の遠足
12月	発表会 クリスマス会
1月	お店屋さんごっこ
2月	節分
3月	お別れ遠足 お別れ会 卒園式

10 特別保育事業の実施状況

発達支援保育事業

1 1 各種団体への加入状況

栃木県保育協議会
栃木県北部地区保育研究会
栃木県社会福祉協議会
那須塩原市社会福祉協議会
那須塩原市幼保小連絡協議会

1 2 地域との連携

中学校の職場体験

1 3 設備・遊具等の設置状況

- (1) 消防設備 火災報知機、110番緊急通報装置、火災通報装置
- (2) 冷暖房設備 エアコン設置（保育室（乳児室を含む）7台、
遊戯室2台、給食室2台、事務室1台、休憩室1台
- (3) 上下水道 上下水道完備
- (4) 主な遊具 ブランコ、鉄棒、すべり台、リングジム、雲梯
ジャングルジムなど
- (5) 警備設備 機械警備、事故防止等ビデオカメラ

1 4 職員駐車場

近隣地（借地）に設置

1 5 給食

- ・自園調理
 - ・管理栄養士・調理員による給食会議での献立作成
 - ・アレルギー児に対応した調理実施
 - ・離乳食など年齢に応じた給食実施
 - ・手作りおやつ提供（週1回）
- 【参考（令和5年10月献立表：次ページのとおり）】



献立予定表

那珂塩原市立保育園

令和5年(2023)年

日/曜	おやつ	副食	3時おやつ ★手作りおやつ	主な材料			栄養価						
				熱と力になる	筋肉や骨になる	体の調子をととのえる	エネルギー kcal	タンパク質 g	脂質 g	食塩相当量 g			
2月	ヨーグルト	ごはん	五色卵 ほうれん草のツナマヨ和え みそ汁 オレンジ	牛乳 せんべい	マヨネーズ、砂糖、米	牛乳、豆腐、鶏肉、わかめ、ツナ油揚げ、みそ、いわし、ヨーグルト	オレンジ、ほうれん草、わかめ、にんじん、しめじ、わかめ、しいたけ、こんぶ(だし用)	438	18.9	14.1	1.3		
3月	牛乳	ごはん	チリコンカン グリーンサラダ コーンスープ チーズ グレープフルーツ	麦茶 ★ザクザクりんごケーキ	スライスチーズ、小豆、卵、砂糖、ごまドレッシング、米	豆腐、大豆、鶏肉、わかめ、ツナ油揚げ、チーズ、卵、バター、牛乳	グレープフルーツ、りんご、ブロッコリー、コーン缶、さや、玉ねぎ、ホールトマト缶、きのこ、にんじん、じゃがいも	516	18.4	18.6	1.4		
4月	ヨーグルト	ごはん	魚のおろしかけ かぼちゃの甘煮 みそ汁 オレンジ	牛乳 せんべい	砂糖、米	牛乳、かぼちゃ、豆腐、みそ、いわし(凍干し)、ヨーグルト	かぼちゃ、オレンジ、大豆、わかめ、にんじん、豆腐、さや、カットわかめ、しょうが、こんぶ(だし用)	387	20.9	6.5	1.4		
5月	牛乳	ごはん	豚丼 ブロッコリーのじゃこ炒め みそ汁 チーズ パナナ	プリン	しらたき、砂糖、油、ごま油、米	豆腐、豚肉、まめ、チーズ、しらたき、いわし(凍干し)、牛乳	バナナ、玉ねぎ、ブロッコリー、にんじん、小豆、こんぶ(だし用)	481	21.1	17.4	1.8		
6月	ヨーグルト	ごはん	親子煮 即席漬け 相性汁 オレンジ	牛乳 クッキー菓子	さつまいも、しらたき、砂糖、米	牛乳、卵、鶏もも肉、豆腐、なると、まめ、かつお節、ヨーグルト	まねね、オレンジ、にんじん、大豆、さや、しいたけ、みつば、こんぶ(だし用)	443	18.4	12.1	1.6		
7月	ヨーグルト	ごはん	肉じゃが グリーンサラダ みそ汁 パナナ	牛乳 せんべい	じゃがいも、フレンチドレッシング、油、砂糖、米	牛乳、豆腐、豚肉、まめ、いわし、ヨーグルト	バナナ、玉ねぎ、キャベツ、にんじん、コーン缶、さや、わかめ、しいたけ、カットわかめ、しょうが、こんぶ(だし用)	463	17.5	11.3	1.5		
8月													
9月	牛乳	ごはん	シーチキンと卵のグラタン コーンフレークサラダ かつおのスープ チーズ オレンジ	豆乳 せんべい	マヨネーズ、油、コーンフレーク、パン粉、砂糖、米	豆腐、卵、ツナ油揚げ、チーズ、ピーマン、バター、粉チーズ、牛乳	まねね、オレンジ、さや、わかめ、にんじん、キャベツ、コーン缶、小豆、パセリ	491	18.4	21.6	1.4		
10月	ヨーグルト	ごはん	煮魚 ブロッコリーサラダ みそ汁 グレープフルーツ	牛乳 クッキー菓子	砂糖、フレンチドレッシング、米	牛乳、かぼちゃ、豆腐、みそ、いわし(凍干し)、ヨーグルト	グレープフルーツ、ブロッコリー、小豆、豆腐、さや、コーン缶、にんじん、しょうが、こんぶ(だし用)	423	21.2	12.3	1.5		
11月	牛乳	ごはん	高野豆腐の卵とじ わかめサラダ みそ汁 チーズ パナナ	麦茶 ★さつまいもケーキ	さつまいも、ホットケーキ粉、油、砂糖、米	卵、鶏肉、牛乳、豆腐、みそ、チーズ、油揚げ、いわし(凍干し)、醤油	バナナ、玉ねぎ、キャベツ、小豆、さや、にんじん、カットわかめ、しょうが、こんぶ(だし用)	466	17.7	14.8	1.9		
12月	ヨーグルト	ごはん	鶏の照り焼き 白菜のごま酢あえ 巻狩汁 オレンジ	牛乳 クッキー菓子	豆乳、砂糖、米	牛乳、鶏もも肉、豚肉、まめ、ごま、いわし(凍干し)、ヨーグルト	オレンジ、白菜、大豆、にんじん、わかめ、しめじ、ごぼう、しょうが	455	20.3	16.0	1.3		
13月	ヨーグルト	ごはん	三色そぼろ丼 みそ汁 パナナ	牛乳 せんべい	砂糖、米	牛乳、豆腐、鶏肉、まめ、みそ、いわし(凍干し)、ヨーグルト	バナナ、コーン缶、さや、わかめ、にんじん、しょうが、カットわかめ、こんぶ(だし用)	427	18.0	9.0	1.4		
14月	ヨーグルト	ごはん	鶏肉のトマト煮 ポテチャサラダ わかめスープ グレープフルーツ	牛乳 クッキー菓子	じゃがいも、マヨネーズ、砂糖、オリブ油、米	牛乳、鶏もも肉、ハム、ヨーグルト	グレープフルーツ、トマト、じゃがいも、玉ねぎ、さや、にんじん、コーン缶、さや、にんじん、カットわかめ、にんじん、カットわかめ	423	18.5	25.3	1.9		
15月	牛乳	ごはん	中華丼 しらすのみどりかえ 豆腐スープ りんご チーズ	麦茶 ★おにぎり	米、油、片栗粉	豆腐、豚肉、しらす干し、なると、チーズ、ごま、牛乳	りんご、キャベツ、ほうれん草、わかめ、にんじん、もやし、玉ねぎ、コーン缶、しいたけ、カットわかめ、卵、豆腐	479	17.0	11.8	1.8		
16月	ヨーグルト	ごはん	魚の味噌コーン焼き ナムル風煮ひたし 中華スープ パナナ	牛乳 クッキー菓子	砂糖、油、米	牛乳、かぼちゃ、豆腐、みそ、油揚げ、ヨーグルト	バナナ、ほうれん草、チンゲン菜、もやし、玉ねぎ、しめじ、コーン缶、わかめ、にんじん	428	20.0	10.0	1.5		
17月	牛乳	ごはん	豚バラ大根 和風サラダ 豆腐みそ汁 チーズ オレンジ	ヨーグルト	砂糖、油、ごま油、米	ヨーグルト、豚肉、豆腐、豆乳、さや、みそ、チーズ、いわし(凍干し)	大豆、オレンジ、キャベツ、にんじん、さや、小豆、しいたけ、しめじ、しょうが、こんぶ(だし用)	484	20.8	19.5	1.8		
18月	ヨーグルト	パン	【お誕生会：永田保育園リクエスト献立】ハンバーガー フライドポテト コーンサラダ 卵スープ かぼちゃプリン	牛乳 せんべい	食パン、パン粉、フレンチドレッシング、砂糖	牛乳、卵、豚肉、牛乳、ヨーグルト	たまねぎ、キャベツ、ほうれん草、牛乳、コーン缶、さや、わかめ、きのこ	514	23.7	19.8	2.4		
19月	ヨーグルト	ごはん	ボークカレー ツナサラダ パナナ	牛乳 せんべい	じゃがいも、フレンチドレッシング、油、米	牛乳、豚肉、ツナ油揚げ、牛乳、ヨーグルト	バナナ、玉ねぎ、ブロッコリー、にんじん、さや、ホールトマト缶、こんぶ	475	16.5	13.1	1.4		
20月	ヨーグルト	ごはん	いりどり煮 ブロッコリーのおかか和え みそ汁 パナナ	牛乳 パン	ローレルパン、塩、糖、こごめ、油、砂糖、米	牛乳、鶏もも肉、米、油揚げ、いわし(凍干し)、かつお節、ヨーグルト	バナナ、ブロッコリー、大豆、にんじん、りんご、もやし、しいたけ、ごぼう、カットわかめ、こんぶ(だし用)	510	19.9	12.1	1.9		
21月	牛乳	ごはん	かぼちゃシチュー ひじきサラダ チーズ オレンジ	麦茶 ★スイートポテト	さつまいも、マヨネーズ、砂糖、油、米	牛乳、鶏もも肉、ハム、チーズ、卵、全クリーム、バター、卵クリーム	まねね、かぼちゃ、オレンジ、にんじん、さや、わかめ	468	14.0	16.9	1.6		
22月	ヨーグルト	ごはん	焼魚 ごま和え みそ汁 パナナ	牛乳 クッキー菓子	砂糖、米、じゃがいも	牛乳、さけ、まめ、さつまいも、いわし(凍干し)、ヨーグルト	バナナ、もやし、ほうれん草、にんじん、わかめ、カットわかめ、こんぶ(だし用)	433	22.5	10.1	1.3		
23月	牛乳	ごはん	マーボー豆腐 ツナサラダ チーズ グレープフルーツ	乳酸飲料 せんべい	片栗粉、フレンチドレッシング(分製)、砂糖、ごま油、米	ヨーグルト、ドリンク、豆腐、鶏肉、ツナ油揚げ、チーズ、まめ、牛乳	グレープフルーツ、ブロッコリー、わかめ、にんじん、さや、しょうが	486	21.7	15.2	1.5		
24月	ヨーグルト	ごはん	エノキのつくね焼き 大豆サラダ みそ汁 オレンジ	牛乳 クッキー菓子	マヨネーズ、米	牛乳、鶏肉、大豆、ハム、いわし(凍干し)、ヨーグルト	オレンジ、きのこ、わかめ、にんじん、小豆、さや、ごま、コーン缶、しょうが、こんぶ(だし用)	468	20.7	17.9	1.5		
25月	ヨーグルト	ごはん	豚肉のしょうが焼き グリーンサラダ みそ汁 パナナ	牛乳 せんべい	フレンチドレッシング、油、米	牛乳、豚肉、豆腐、まめ、いわし(凍干し)、ヨーグルト	バナナ、ブロッコリー、たまねぎ、さや、にんじん、ごま、にんじん、コーン缶、カットわかめ、しょうが、こんぶ(だし用)	474	21.1	14.8	1.4		
26月	ヨーグルト	ごはん	三色そぼろ 豆腐のみそ汁 パナナ	牛乳 クッキー菓子	砂糖、米	牛乳、鶏肉、豆腐、みそ、油揚げ、いわし(凍干し)、ヨーグルト	バナナ、ほうれん草、もやし、たまねぎ、しょうが、カットわかめ、こんぶ(だし用)	480	21.6	15.1	1.5		
27月	牛乳	ごはん	きのこカレー カリカリ油揚げのサラダ チーズ オレンジ	フルーツジュース せんべい	じゃがいも、油、砂糖、ごま油、米	鶏もも肉、牛乳、チーズ、油揚げ、ヨーグルト	りんご、キャベツ、にんじん、さや、ホールトマト缶、しめじ、にんじん	432	12.4	10.1	1.6		
28月								1~2歳	目標	465	19.5	13.0	1.5未満
29月								平均	462	19.1	14.1	1.5	
30月								3~5歳	目標	385	20.5	16.0	1.6未満
31月								平均	356	18.1	16.9	1.8	

巻狩汁



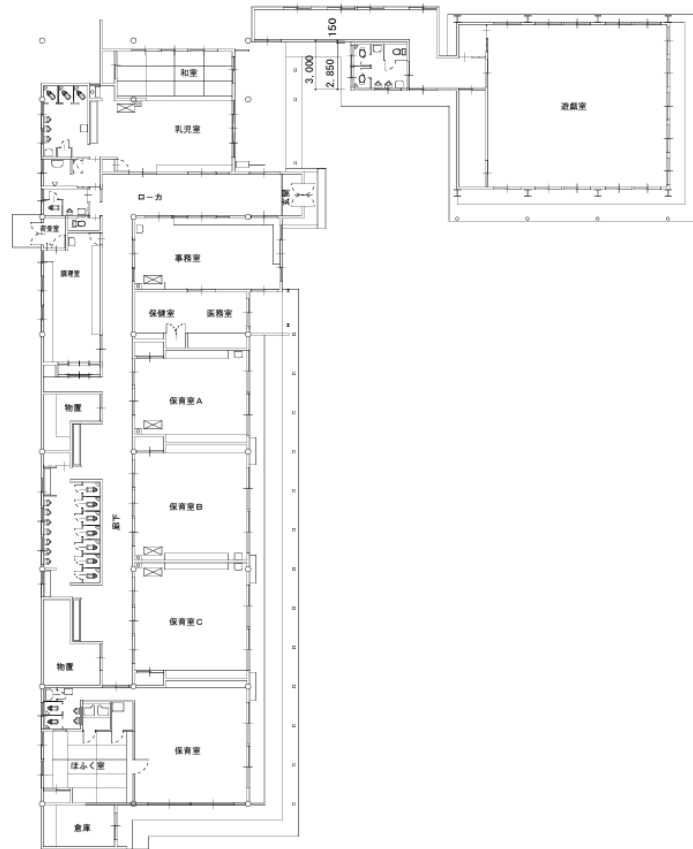
1193年4月、源頼朝は自らの勢力を知らしめるため、那須野が原で大規模な狩りを行いました。この狩りは、騎手が一斉に獲物を追い込み、武将が獲物を射る「巻狩」というスタイルで行われました。巻狩でとれた獲物の肉を大きな鍋で煮たという記録に基づいて、現代風にアレンジした「巻狩汁」を保育園給食でも再現し、提供しています。

※騎手・・・馬・獣を飼い出したり、追い込んだりする役の人

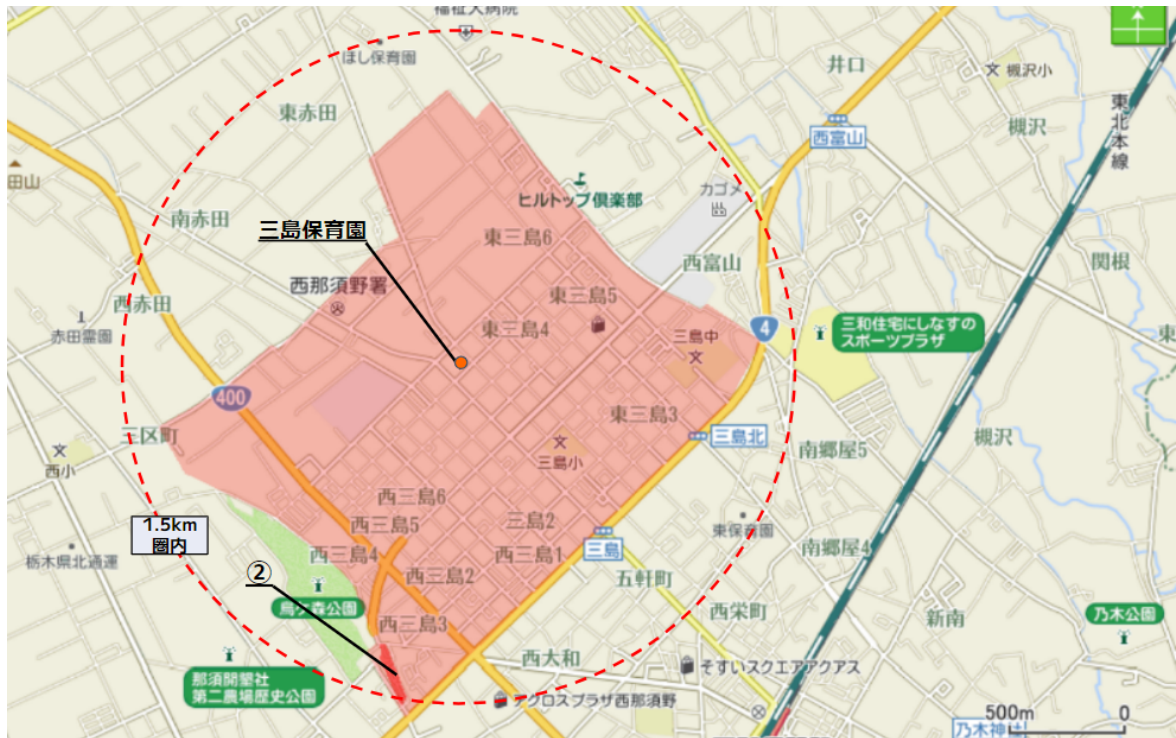
1~2歳	目標	465	19.5	13.0	1.5未満
	平均	462	19.1	14.1	1.5
3~5歳	目標	385	20.5	16.0	1.6未満
	平均	356	18.1	16.9	1.8

※3歳以上児は主食持参となりますので、主食分の栄養量は含まれていません。

1 6 園の平面図（現園舎）



1 7 位置図



※ ②は貸与が可能な市有地

※ 赤着色の箇所は三島地区内(三島、東三島、西三島)